

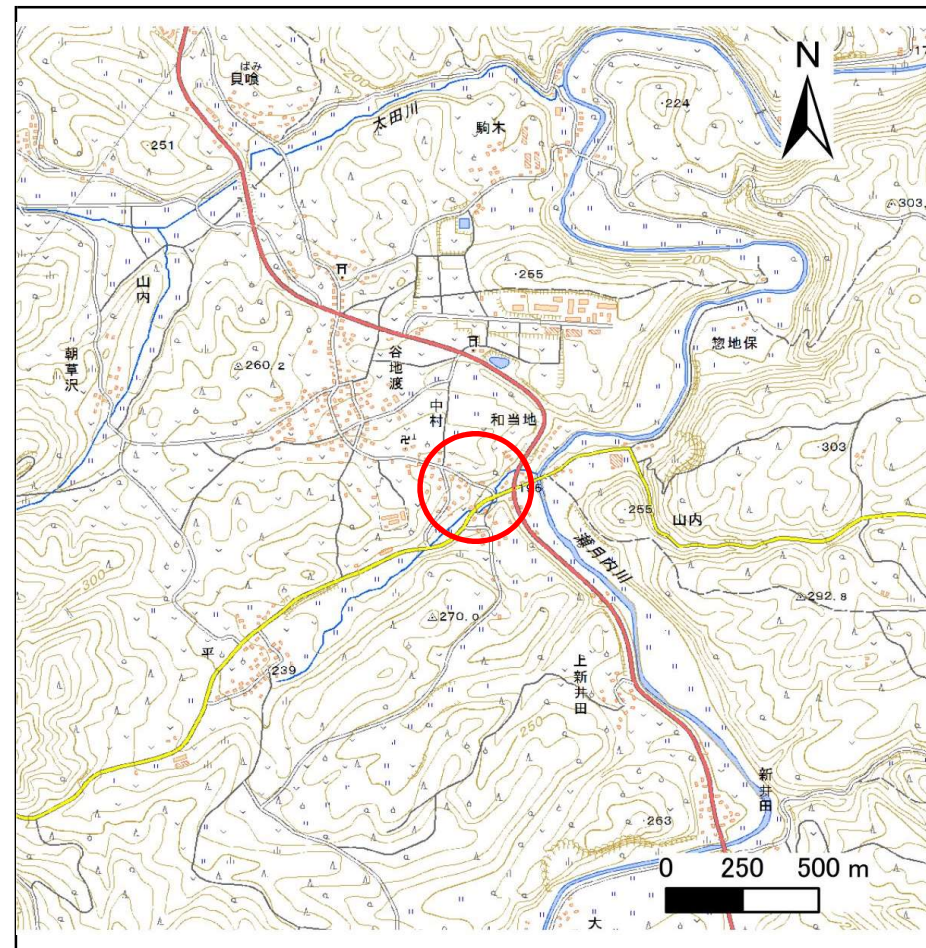
# 土砂災害防止に関する基礎調査(急傾斜地の崩壊)

表紙 概況、位置図

自然現象の種類	急傾斜地の崩壊
箇所番号	012B1010
箇所名	山内-3
所在地	九戸郡軽米町大字山内第24地割字中村
調査機関	県北広域振興局土木部二戸土木センター



位置図(S=1:200,000)



概況図(S=1:25,000)

# 急傾斜地の崩壊区域調書

様式3-1 危害のおそれのある土地、著しい危害のおそれのある土地の設定図

調査年度 平成28年度

急傾斜地の位置	箇所番号	012B1010	箇所名	山内-3	所在地	九戸郡軽米町大字山内第24地割字中村
---------	------	----------	-----	------	-----	--------------------



## 急傾斜地の崩壊区域調査

様式3-2 建築物に作用すると想定される衝撃に関する事項(1/1)

調査年度

平成28年度

急傾斜地の位置		箇所番号 012B1010			箇所名 山内-3				所在地 九戸郡軽米町大字山内第24地割字中村							
横断 測線 番号	急傾斜地の下端に隣接する土地								急傾斜地内							
	土石等の移動の高さと力の大きさ				土石等の堆積高さとの大きさ				土石等の移動の高さと力の大きさ				土石等の堆積高さとの大きさ			
	区分	高さ (m)	下端からの距離 (m)	力の大きさ (kN/m <sup>2</sup> )	区分	下端からの水平 距離(m)	高さ (m)	力の大きさ (kN/m <sup>2</sup> )	区分	高さ (m)	上端からの比高 (m)	力の大きさ (kN/m <sup>2</sup> )	区分	上端からの比高 (m)	高さ (m)	力の大きさ (kN/m <sup>2</sup> )
1	100kN/m <sup>2</sup> を超える	—	— ~ —	—	3mを超える	— ~ —	—	—	100kN/m <sup>2</sup> を超える	—	— ~ —	—	3mを超える	— ~ —	—	—
	それ以外	1.00	0.00 ~ 5.47	68.31	それ以外	0.00 ~ 0.00	1.65	8.35	それ以外	1.00	5.00 ~ 6.10	68.31	それ以外	5.00 ~ 6.10	1.65	8.35
2	100kN/m <sup>2</sup> を超える	—	— ~ —	—	3mを超える	— ~ —	—	—	100kN/m <sup>2</sup> を超える	—	— ~ —	—	3mを超える	— ~ —	—	—
	それ以外	1.00	0.00 ~ 5.71	71.31	それ以外	0.00 ~ 5.71	1.80	9.09	それ以外	1.00	5.00 ~ 6.40	71.31	それ以外	5.00 ~ 6.40	1.80	9.09
3	100kN/m <sup>2</sup> を超える	—	— ~ —	—	3mを超える	— ~ —	—	—	100kN/m <sup>2</sup> を超える	—	— ~ —	—	3mを超える	— ~ —	—	—
	それ以外	1.00	0.00 ~ 7.01	88.92	それ以外	0.00 ~ 7.01	1.92	9.73	それ以外	1.00	5.00 ~ 9.30	88.92	それ以外	5.00 ~ 9.30	1.92	9.73
4	100kN/m <sup>2</sup> を超える	1.00	0.00 ~ 0.39	105.83	3mを超える	— ~ —	—	—	100kN/m <sup>2</sup> を超える	1.00	11.12 ~ 12.40	105.83	3mを超える	— ~ —	—	—
	それ以外	1.00	0.39 ~ 8.18	100.00	それ以外	0.00 ~ 8.18	2.02	10.28	それ以外	1.00	5.00 ~ 11.12	100.00	それ以外	5.00 ~ 12.40	2.02	10.28
5	100kN/m <sup>2</sup> を超える	1.00	0.00 ~ 0.50	107.37	3mを超える	— ~ —	—	—	100kN/m <sup>2</sup> を超える	1.00	12.20 ~ 14.30	107.37	3mを超える	— ~ —	—	—
	それ以外	1.00	0.50 ~ 8.27	100.00	それ以外	0.00 ~ 8.27	1.95	9.86	それ以外	1.00	5.00 ~ 12.20	100.00	それ以外	5.00 ~ 14.30	1.95	9.86
6	100kN/m <sup>2</sup> を超える	—	— ~ —	—	3mを超える	— ~ —	—	—	100kN/m <sup>2</sup> を超える	—	— ~ —	—	3mを超える	— ~ —	—	—
	それ以外	1.00	0.00 ~ 6.08	76.20	それ以外	0.00 ~ 6.08	1.79	9.06	それ以外	1.00	5.00 ~ 7.00	76.20	それ以外	5.00 ~ 7.00	1.79	9.06
7	100kN/m <sup>2</sup> を超える	—	— ~ —	—	3mを超える	— ~ —	—	—	100kN/m <sup>2</sup> を超える	—	— ~ —	—	3mを超える	— ~ —	—	—
	それ以外	1.00	0.00 ~ 7.29	92.90	それ以外	0.00 ~ 0.00	1.72	8.68	それ以外	1.00	5.00 ~ 9.40	92.90	それ以外	5.00 ~ 9.40	1.72	8.68
8	100kN/m <sup>2</sup> を超える	—	— ~ —	—	3mを超える	— ~ —	—	—	100kN/m <sup>2</sup> を超える	—	— ~ —	—	3mを超える	— ~ —	—	—
	それ以外	1.00	0.00 ~ 7.04	89.35	それ以外	0.00 ~ 0.00	1.74	8.78	それ以外	1.00	5.00 ~ 8.80	89.35	それ以外	5.00 ~ 8.80	1.74	8.78
9	100kN/m <sup>2</sup> を超える	—	— ~ —	—	3mを超える	— ~ —	—	—	100kN/m <sup>2</sup> を超える	—	— ~ —	—	3mを超える	— ~ —	—	—
	それ以外	1.00	0.00 ~ 6.97	88.33	それ以外	0.00 ~ 0.00	1.63	8.25	それ以外	1.00	5.00 ~ 9.10	88.33	それ以外	5.00 ~ 9.10	1.63	8.25
	100kN/m <sup>2</sup> を超える		~		3mを超える	~			100kN/m <sup>2</sup> を超える		~		3mを超える	~		
	それ以外		~		それ以外	~			それ以外		~		それ以外	~		
	100kN/m <sup>2</sup> を超える		~		3mを超える	~			100kN/m <sup>2</sup> を超える		~		3mを超える	~		
	それ以外		~		それ以外	~			それ以外		~		それ以外	~		
	100kN/m <sup>2</sup> を超える		~		3mを超える	~			100kN/m <sup>2</sup> を超える		~		3mを超える	~		
	それ以外		~		それ以外	~			それ以外		~		それ以外	~		
	100kN/m <sup>2</sup> を超える		~		3mを超える	~			100kN/m <sup>2</sup> を超える		~		3mを超える	~		
	それ以外		~		それ以外	~			それ以外		~		それ以外	~		