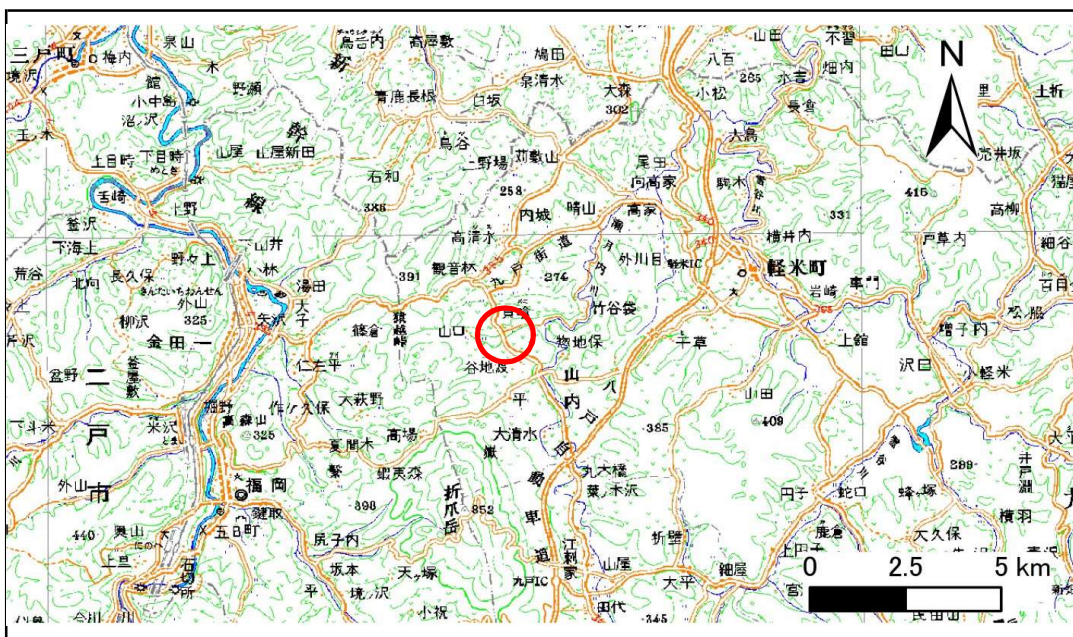


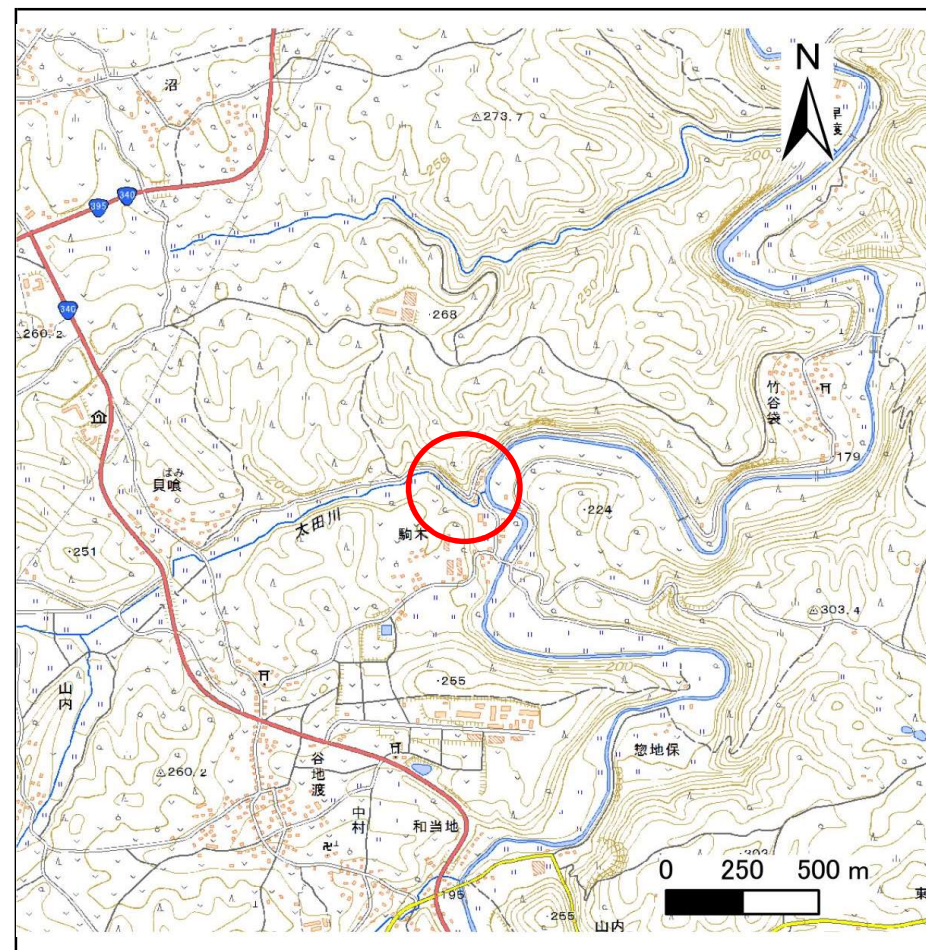
土砂災害防止に関する基礎調査(急傾斜地の崩壊)

表紙 概況、位置図

自然現象の種類	急傾斜地の崩壊
箇所番号	012B1009
箇所名	山内-2
所在地	九戸郡軽米町大字山内第10地割字竹谷袋
調査機関	県北広域振興局土木部二戸土木センター



位置図(S=1:200,000)



概況図(S=1:25,000)

急傾斜地の崩壊区域調書

様式3-1 危害のおそれのある土地、著しい危害のおそれのある土地の設定図

調査年度

平成28年度

急傾斜地の位置 箇所番号 012B1009 箇所名 山内-2 所在地 九戸郡軽米町大字山内第10地割字竹谷袋



- 凡例
- 上端
 - ▲ 下端
 - 著しい危害のおそれのある土地の区域
 - 危害のおそれのある土地の区域
 - 土石等の堆積高が3mを超える範囲
 - 土石等の移動による力が100kN/m²を超える範囲
 - 横断側線

急傾斜地の崩壊区域調査

様式3-2 建築物に作用すると想定される衝撃に関する事項(1/1)

調査年度	平成28年度
------	--------

急傾斜地の位置		箇所番号			箇所名				所在地							
		012B1009			山内-2				九戸郡軽米町大字山内第10地割字竹谷袋							
横断 測線 番号	急傾斜地の下端に隣接する土地								急傾斜地内							
	土石等の移動の高さと力の大きさ				土石等の堆積高さとの大きさ				土石等の移動の高さと力の大きさ				土石等の堆積高さとの大きさ			
	区分	高さ (m)	下端からの距離 (m)	力の大きさ (kN/m ²)	区分	下端からの水平 距離(m)	高さ (m)	力の大きさ (kN/m ²)	区分	高さ (m)	上端からの比高 (m)	力の大きさ (kN/m ²)	区分	上端からの比高 (m)	高さ (m)	力の大きさ (kN/m ²)
1	100kN/m ² を超える	—	— ~ —	—	3mを超える	— ~ —	—	—	100kN/m ² を超える	—	— ~ —	—	3mを超える	— ~ —	—	—
	それ以外	1.00	0.00 ~ 3.27	41.63	それ以外	0.00 ~ 3.27	2.25	11.43	それ以外	1.00	5.00 ~ 5.00	41.63	それ以外	5.00 ~ 5.00	2.25	11.43
2	100kN/m ² を超える	—	— ~ —	—	3mを超える	— ~ —	—	—	100kN/m ² を超える	—	— ~ —	—	3mを超える	— ~ —	—	—
	それ以外	1.00	0.00 ~ 4.34	54.38	それ以外	0.00 ~ 4.34	2.13	10.79	それ以外	1.00	5.00 ~ 5.90	54.38	それ以外	5.00 ~ 5.90	2.13	10.79
3	100kN/m ² を超える	—	— ~ —	—	3mを超える	— ~ —	—	—	100kN/m ² を超える	—	— ~ —	—	3mを超える	— ~ —	—	—
	それ以外	1.00	0.00 ~ 7.05	89.55	それ以外	0.00 ~ 7.05	1.92	9.73	それ以外	1.00	5.00 ~ 9.40	89.55	それ以外	5.00 ~ 9.40	1.92	9.73
4	100kN/m ² を超える	1.00	0.00 ~ 0.01	100.13	3mを超える	— ~ —	—	—	100kN/m ² を超える	1.00	11.18 ~ 11.20	100.13	3mを超える	— ~ —	—	—
	それ以外	1.00	0.01 ~ 7.79	100.00	それ以外	0.00 ~ 7.79	2.38	12.01	それ以外	1.00	5.00 ~ 11.18	100.00	それ以外	5.00 ~ 11.20	2.38	12.01
5	100kN/m ² を超える	1.00	0.00 ~ 2.02	131.24	3mを超える	— ~ —	—	—	100kN/m ² を超える	1.00	11.01 ~ 21.00	131.24	3mを超える	— ~ —	—	—
	それ以外	1.00	2.02 ~ 9.81	100.00	それ以外	0.00 ~ 9.81	2.54	12.82	それ以外	1.00	5.00 ~ 11.01	100.00	それ以外	5.00 ~ 21.00	2.54	12.82
6	100kN/m ² を超える	1.00	0.00 ~ 3.38	154.28	3mを超える	0.00 ~ 0.28	3.15	15.91	100kN/m ² を超える	1.00	10.53 ~ 33.42	154.28	3mを超える	25.00 ~ 33.42	3.15	15.91
	それ以外	1.00	3.38 ~ 11.16	100.00	それ以外	0.28 ~ 11.16	3.00	15.16	それ以外	1.00	5.00 ~ 10.53	100.00	それ以外	5.00 ~ 25.00	3.00	15.16
7	100kN/m ² を超える	1.00	0.00 ~ 3.66	159.22	3mを超える	0.00 ~ 0.56	3.33	16.80	100kN/m ² を超える	1.00	10.78 ~ 35.82	159.22	3mを超える	25.00 ~ 35.82	3.33	16.80
	それ以外	1.00	3.66 ~ 11.44	100.00	それ以外	0.56 ~ 11.44	3.00	15.16	それ以外	1.00	5.00 ~ 10.78	100.00	それ以外	5.00 ~ 25.00	3.00	15.16
8	100kN/m ² を超える	1.00	0.00 ~ 3.72	160.34	3mを超える	0.00 ~ 1.47	3.74	18.91	100kN/m ² を超える	1.00	10.57 ~ 40.20	160.34	3mを超える	25.00 ~ 40.20	3.74	18.91
	それ以外	1.00	3.72 ~ 11.50	100.00	それ以外	1.47 ~ 11.50	3.00	15.16	それ以外	1.00	5.00 ~ 10.57	100.00	それ以外	5.00 ~ 25.00	3.00	15.16
9	100kN/m ² を超える	1.00	0.00 ~ 3.58	157.80	3mを超える	0.00 ~ 1.33	3.64	18.41	100kN/m ² を超える	1.00	10.53 ~ 40.65	157.80	3mを超える	25.00 ~ 40.65	3.64	18.41
	それ以外	1.00	3.58 ~ 11.36	100.00	それ以外	1.33 ~ 11.36	3.00	15.16	それ以外	1.00	5.00 ~ 10.53	100.00	それ以外	5.00 ~ 25.00	3.00	15.16
10	100kN/m ² を超える	1.00	0.00 ~ 3.33	153.49	3mを超える	0.00 ~ 0.23	3.12	15.76	100kN/m ² を超える	1.00	10.55 ~ 33.93	153.49	3mを超える	25.00 ~ 33.93	3.12	15.76
	それ以外	1.00	3.33 ~ 11.12	100.00	それ以外	0.23 ~ 11.12	3.00	15.16	それ以外	1.00	5.00 ~ 10.55	100.00	それ以外	5.00 ~ 25.00	3.00	15.16
11	100kN/m ² を超える	1.00	0.00 ~ 3.17	150.68	3mを超える	0.00 ~ 0.12	3.06	15.46	100kN/m ² を超える	1.00	10.63 ~ 33.76	150.68	3mを超える	30.00 ~ 33.76	3.06	15.46
	それ以外	1.00	3.17 ~ 10.96	100.00	それ以外	0.12 ~ 10.96	3.00	15.16	それ以外	1.00	5.00 ~ 10.63	100.00	それ以外	5.00 ~ 30.00	3.00	15.16
	100kN/m ² を超える		~		3mを超える	~			100kN/m ² を超える		~		3mを超える	~		
	それ以外		~		それ以外	~			それ以外		~		それ以外	~		
	100kN/m ² を超える		~		3mを超える	~			100kN/m ² を超える		~		3mを超える	~		
	それ以外		~		それ以外	~			それ以外		~		それ以外	~		
	100kN/m ² を超える		~		3mを超える	~			100kN/m ² を超える		~		3mを超える	~		
	それ以外		~		それ以外	~			それ以外		~		それ以外	~		