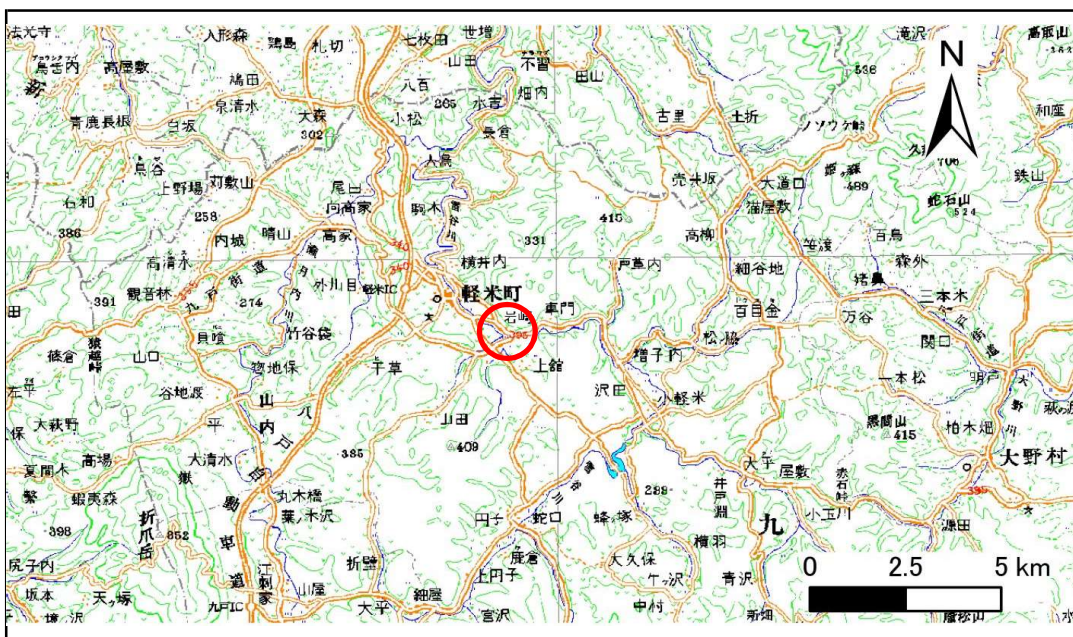


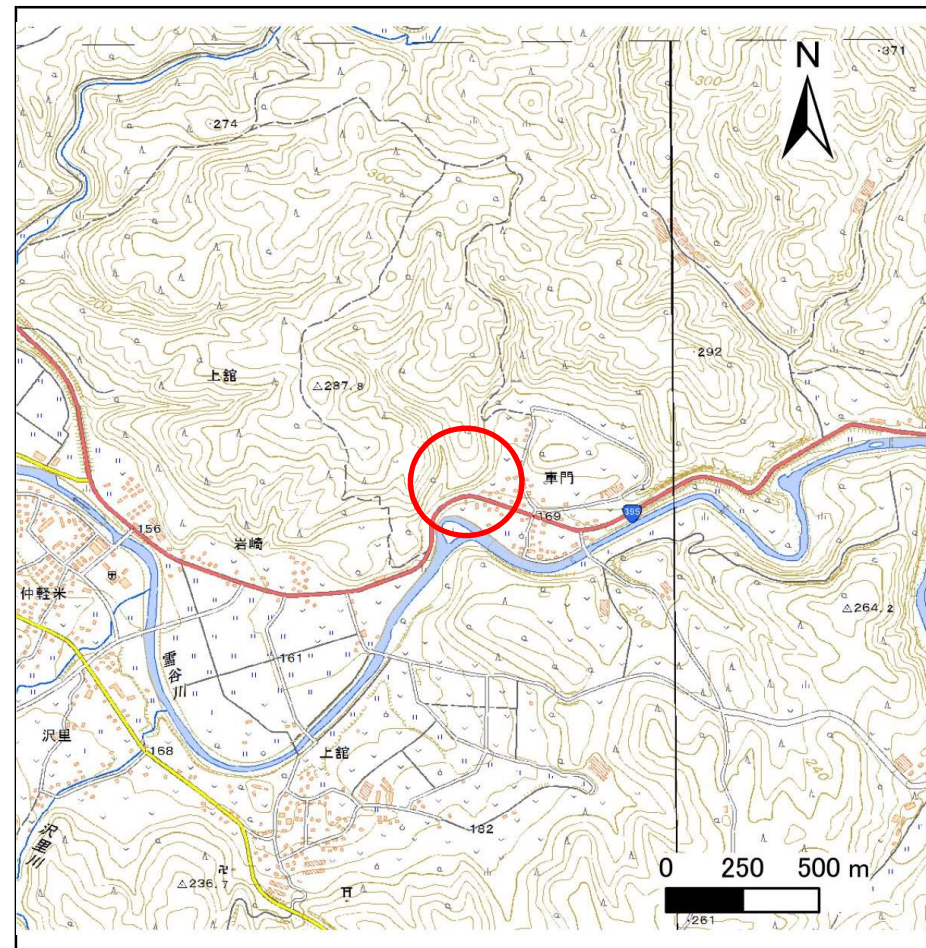
土砂災害防止に関する基礎調査(急傾斜地の崩壊)

表紙 概況、位置図

自然現象の種類	急傾斜地の崩壊
箇所番号	012B1006
箇所名	上館-7
所在地	九戸郡軽米町大字上館第26地割字車門
調査機関	県北広域振興局土木部二戸土木センター



位置図(S=1:200,000)



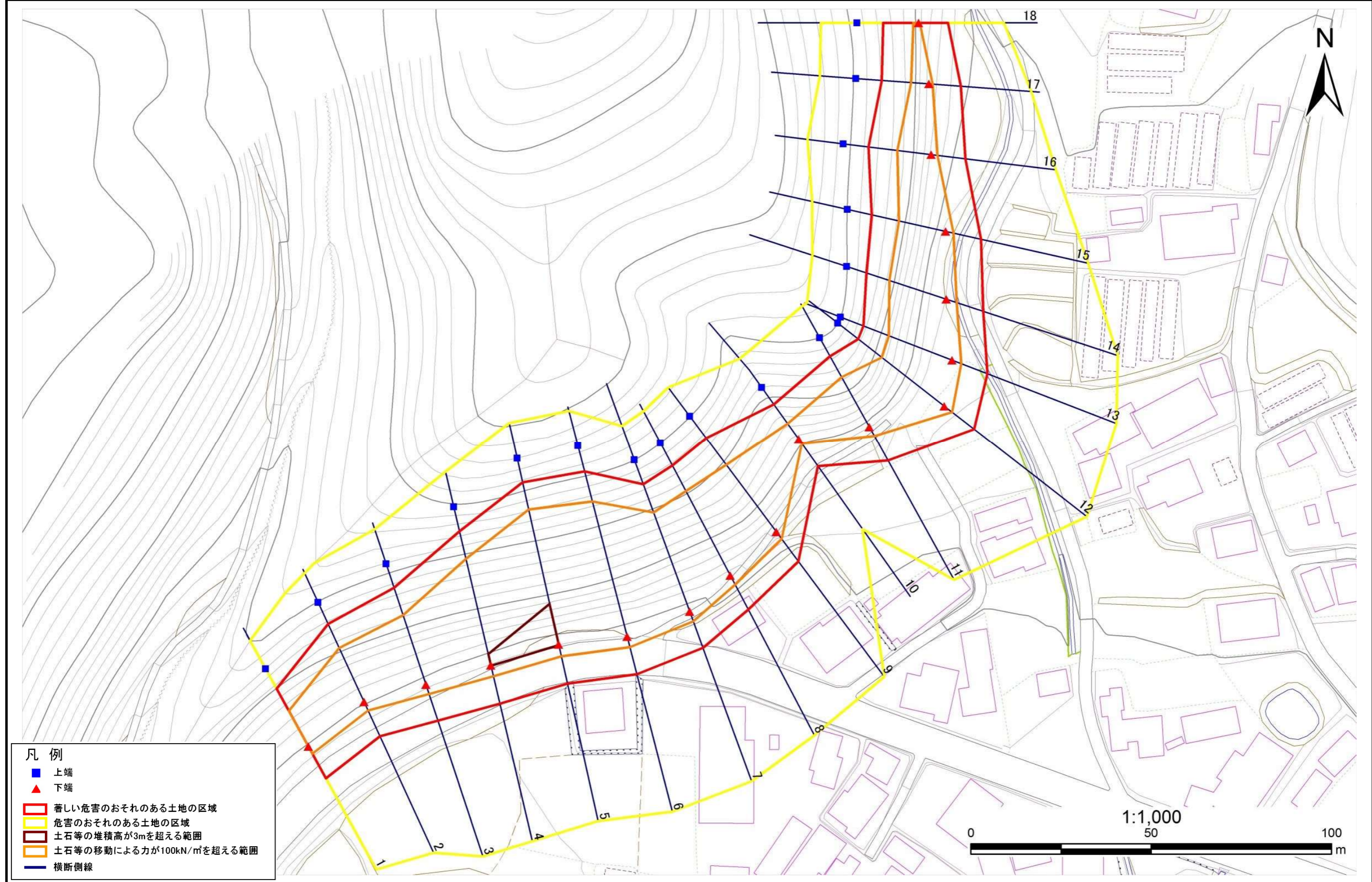
概況図(S=1:25,000)

急傾斜地の崩壊区域調書

様式3-1 危害のおそれのある土地、著しい危害のおそれのある土地の設定図

調査年度 平成28年度

急傾斜地の位置	箇所番号	012B1006	箇所名	上館-7	所在地	九戸郡軽米町大字上館第26地割字車門
---------	------	----------	-----	------	-----	--------------------



- 凡例
- 上端
 - ▲ 下端
 - 著しい危害のおそれのある土地の区域
 - 危害のおそれのある土地の区域
 - 土石等の堆積高が3mを超える範囲
 - 土石等の移動による力が100kN/m²を超える範囲
 - 横断側線

急傾斜地の崩壊区域調査

様式3-2 建築物に作用すると想定される衝撃に関する事項(1/2)

											調査年度	平成28年度				
急傾斜地の位置		箇所番号			箇所名			所在地		九戸郡軽米町大字上館第26地割字車門						
横断 測線 番号	急傾斜地の下端に隣接する土地								急傾斜地内							
	土石等の移動の高さと力の大きさ				土石等の堆積高さとの大きさ				土石等の移動の高さと力の大きさ				土石等の堆積高さとの大きさ			
	区分	高さ (m)	下端からの距離 (m)	力の大きさ (kN/m ²)	区分	下端からの水平 距離(m)	高さ (m)	力の大きさ (kN/m ²)	区分	高さ (m)	上端からの比高 (m)	力の大きさ (kN/m ²)	区分	上端からの比高 (m)	高さ (m)	力の大きさ (kN/m ²)
1	100kN/m ² を超える	1.00	0.00 ~ 2.25	134.93	3mを超える	— ~ —	—	—	100kN/m ² を超える	1.00	10.54 ~ 19.42	134.93	3mを超える	— ~ —	—	—
	それ以外	1.00	2.25 ~ 10.02	100.00	それ以外	0.00 ~ 10.02	2.40	12.11	それ以外	1.00	5.00 ~ 10.54	100.00	それ以外	5.00 ~ 19.42	2.40	12.11
2	100kN/m ² を超える	1.00	0.00 ~ 2.64	141.59	3mを超える	— ~ —	—	—	100kN/m ² を超える	1.00	10.54 ~ 22.97	141.59	3mを超える	— ~ —	—	—
	それ以外	1.00	2.64 ~ 10.43	100.00	それ以外	0.00 ~ 10.43	2.68	13.56	それ以外	1.00	5.00 ~ 10.54	100.00	それ以外	5.00 ~ 22.97	2.68	13.56
3	100kN/m ² を超える	1.00	0.00 ~ 2.68	142.19	3mを超える	— ~ —	—	—	100kN/m ² を超える	1.00	10.66 ~ 25.10	142.19	3mを超える	— ~ —	—	—
	それ以外	1.00	2.68 ~ 10.46	100.00	それ以外	0.00 ~ 10.46	2.94	14.88	それ以外	1.00	5.00 ~ 10.66	100.00	それ以外	5.00 ~ 25.10	2.94	14.88
4	100kN/m ² を超える	1.00	0.00 ~ 3.12	149.69	3mを超える	0.00 ~ 0.12	3.06	15.46	100kN/m ² を超える	1.00	10.64 ~ 32.28	149.69	3mを超える	30.00 ~ 32.28	3.06	15.46
	それ以外	1.00	3.12 ~ 10.90	100.00	それ以外	0.12 ~ 10.90	3.00	15.16	それ以外	1.00	5.00 ~ 10.64	100.00	それ以外	5.00 ~ 30.00	3.00	15.16
5	100kN/m ² を超える	1.00	0.00 ~ 3.35	153.79	3mを超える	0.00 ~ 0.15	3.08	15.54	100kN/m ² を超える	1.00	10.60 ~ 38.36	153.79	3mを超える	30.00 ~ 38.36	3.08	15.54
	それ以外	1.00	3.35 ~ 11.14	100.00	それ以外	0.15 ~ 11.14	3.00	15.16	それ以外	1.00	5.00 ~ 10.60	100.00	それ以外	5.00 ~ 30.00	3.00	15.16
6	100kN/m ² を超える	1.00	0.00 ~ 3.03	148.19	3mを超える	— ~ —	—	—	100kN/m ² を超える	1.00	10.85 ~ 37.10	148.19	3mを超える	— ~ —	—	—
	それ以外	1.00	3.03 ~ 10.81	100.00	それ以外	0.00 ~ 10.81	2.99	15.12	それ以外	1.00	5.00 ~ 10.85	100.00	それ以外	5.00 ~ 37.10	2.99	15.12
7	100kN/m ² を超える	1.00	0.00 ~ 2.92	146.26	3mを超える	0.00 ~ 0.03	3.01	15.23	100kN/m ² を超える	1.00	10.76 ~ 30.93	146.26	3mを超える	30.00 ~ 30.93	3.01	15.23
	それ以外	1.00	2.92 ~ 10.70	100.00	それ以外	0.03 ~ 10.70	3.00	15.16	それ以外	1.00	5.00 ~ 10.76	100.00	それ以外	5.00 ~ 30.00	3.00	15.16
8	100kN/m ² を超える	1.00	0.00 ~ 2.91	146.10	3mを超える	— ~ —	—	—	100kN/m ² を超える	1.00	10.69 ~ 29.23	146.10	3mを超える	— ~ —	—	—
	それ以外	1.00	2.91 ~ 10.69	100.00	それ以外	0.00 ~ 10.69	2.93	14.81	それ以外	1.00	5.00 ~ 10.69	100.00	それ以外	5.00 ~ 29.23	2.93	14.81
9	100kN/m ² を超える	1.00	0.00 ~ 2.43	138.07	3mを超える	— ~ —	—	—	100kN/m ² を超える	1.00	11.07 ~ 26.32	138.07	3mを超える	— ~ —	—	—
	それ以外	1.00	2.43 ~ 10.22	100.00	それ以外	0.00 ~ 10.22	2.85	14.38	それ以外	1.00	5.00 ~ 11.07	100.00	それ以外	5.00 ~ 26.32	2.85	14.38
10	100kN/m ² を超える	1.00	0.00 ~ 1.42	121.61	3mを超える	— ~ —	—	—	100kN/m ² を超える	1.00	10.73 ~ 15.30	121.61	3mを超える	— ~ —	—	—
	それ以外	1.00	1.42 ~ 9.21	100.00	それ以外	0.00 ~ 9.21	2.49	12.57	それ以外	1.00	5.00 ~ 10.73	100.00	それ以外	5.00 ~ 15.30	2.49	12.57
11	100kN/m ² を超える	1.00	0.00 ~ 2.89	145.78	3mを超える	— ~ —	—	—	100kN/m ² を超える	1.00	10.69 ~ 24.20	145.78	3mを超える	— ~ —	—	—
	それ以外	1.00	2.89 ~ 10.67	100.00	それ以外	0.00 ~ 10.67	2.82	14.27	それ以外	1.00	5.00 ~ 10.69	100.00	それ以外	5.00 ~ 24.20	2.82	14.27
12	100kN/m ² を超える	1.00	0.00 ~ 2.66	141.96	3mを超える	— ~ —	—	—	100kN/m ² を超える	1.00	10.75 ~ 26.06	141.96	3mを超える	— ~ —	—	—
	それ以外	1.00	2.66 ~ 10.45	100.00	それ以外	0.00 ~ 10.45	2.91	14.73	それ以外	1.00	5.00 ~ 10.75	100.00	それ以外	5.00 ~ 26.06	2.91	14.73
13	100kN/m ² を超える	1.00	0.00 ~ 2.73	142.99	3mを超える	— ~ —	—	—	100kN/m ² を超える	1.00	10.57 ~ 24.43	142.99	3mを超える	— ~ —	—	—
	それ以外	1.00	2.73 ~ 10.51	100.00	それ以外	0.00 ~ 10.51	2.65	13.41	それ以外	1.00	5.00 ~ 10.57	100.00	それ以外	5.00 ~ 24.43	2.65	13.41
14	100kN/m ² を超える	1.00	0.00 ~ 2.98	147.32	3mを超える	0.00 ~ 0.34	3.19	16.14	100kN/m ² を超える	1.00	10.73 ~ 25.10	147.32	3mを超える	25.00 ~ 25.10	3.19	16.14
	それ以外	1.00	2.98 ~ 10.76	100.00	それ以外	0.34 ~ 10.76	3.00	15.16	それ以外	1.00	5.00 ~ 10.73	100.00	それ以外	5.00 ~ 25.00	3.00	15.16
15	100kN/m ² を超える	1.00	0.00 ~ 2.22	134.51	3mを超える	— ~ —	—	—	100kN/m ² を超える	1.00	10.61 ~ 20.23	134.51	3mを超える	— ~ —	—	—
	それ以外	1.00	2.22 ~ 10.00	100.00	それ以外	0.00 ~ 10.00	2.63	13.31	それ以外	1.00	5.00 ~ 10.61	100.00	それ以外	5.00 ~ 20.23	2.63	13.31

急傾斜地の崩壊区域調査

様式3-2 建築物に作用すると想定される衝撃に関する事項(2/2)

調査年度

平成28年度

急傾斜地の位置		箇所番号			箇所名				所在地							
		012B1006			上館-7				九戸郡軽米町大字上館第26地割字車門							
横断 測線 番号	急傾斜地の下端に隣接する土地								急傾斜地内							
	土石等の移動の高さと力の大きさ				土石等の堆積高さとの大きさ				土石等の移動の高さと力の大きさ				土石等の堆積高さとの大きさ			
	区分	高さ (m)	下端からの距離 (m)	力の大きさ (kN/m ²)	区分	下端からの水平 距離(m)	高さ (m)	力の大きさ (kN/m ²)	区分	高さ (m)	上端からの比高 (m)	力の大きさ (kN/m ²)	区分	上端からの比高 (m)	高さ (m)	力の大きさ (kN/m ²)
16	100kN/m ² を超える	1.00	0.00 ~ 1.73	126.55	3mを超える	— ~ —	—	—	100kN/m ² を超える	1.00	10.68 ~ 17.39	126.55	3mを超える	— ~ —	—	—
	それ以外	1.00	1.73 ~ 9.52	100.00	それ以外	0.00 ~ 9.52	2.29	11.56	それ以外	1.00	5.00 ~ 10.68	100.00	それ以外	5.00 ~ 17.39	2.29	11.56
17	100kN/m ² を超える	1.00	0.00 ~ 1.04	115.68	3mを超える	— ~ —	—	—	100kN/m ² を超える	1.00	10.72 ~ 14.20	115.68	3mを超える	— ~ —	—	—
	それ以外	1.00	1.04 ~ 8.83	100.00	それ以外	0.00 ~ 8.83	2.10	10.59	それ以外	1.00	5.00 ~ 10.72	100.00	それ以外	5.00 ~ 14.20	2.10	10.59
18	100kN/m ² を超える	1.00	0.00 ~ 0.34	105.09	3mを超える	— ~ —	—	—	100kN/m ² を超える	1.00	10.78 ~ 11.80	105.09	3mを超える	— ~ —	—	—
	それ以外	1.00	0.34 ~ 8.13	100.00	それ以外	0.00 ~ 8.13	2.08	10.53	それ以外	1.00	5.00 ~ 10.78	100.00	それ以外	5.00 ~ 11.80	2.08	10.53
	100kN/m ² を超える		~		3mを超える	~			100kN/m ² を超える		~		3mを超える	~		
	それ以外		~		それ以外	~			それ以外		~		それ以外	~		
	100kN/m ² を超える		~		3mを超える	~			100kN/m ² を超える		~		3mを超える	~		
	それ以外		~		それ以外	~			それ以外		~		それ以外	~		
	100kN/m ² を超える		~		3mを超える	~			100kN/m ² を超える		~		3mを超える	~		
	それ以外		~		それ以外	~			それ以外		~		それ以外	~		
	100kN/m ² を超える		~		3mを超える	~			100kN/m ² を超える		~		3mを超える	~		
	それ以外		~		それ以外	~			それ以外		~		それ以外	~		
	100kN/m ² を超える		~		3mを超える	~			100kN/m ² を超える		~		3mを超える	~		
	それ以外		~		それ以外	~			それ以外		~		それ以外	~		
	100kN/m ² を超える		~		3mを超える	~			100kN/m ² を超える		~		3mを超える	~		
	それ以外		~		それ以外	~			それ以外		~		それ以外	~		
	100kN/m ² を超える		~		3mを超える	~			100kN/m ² を超える		~		3mを超える	~		
	それ以外		~		それ以外	~			それ以外		~		それ以外	~		