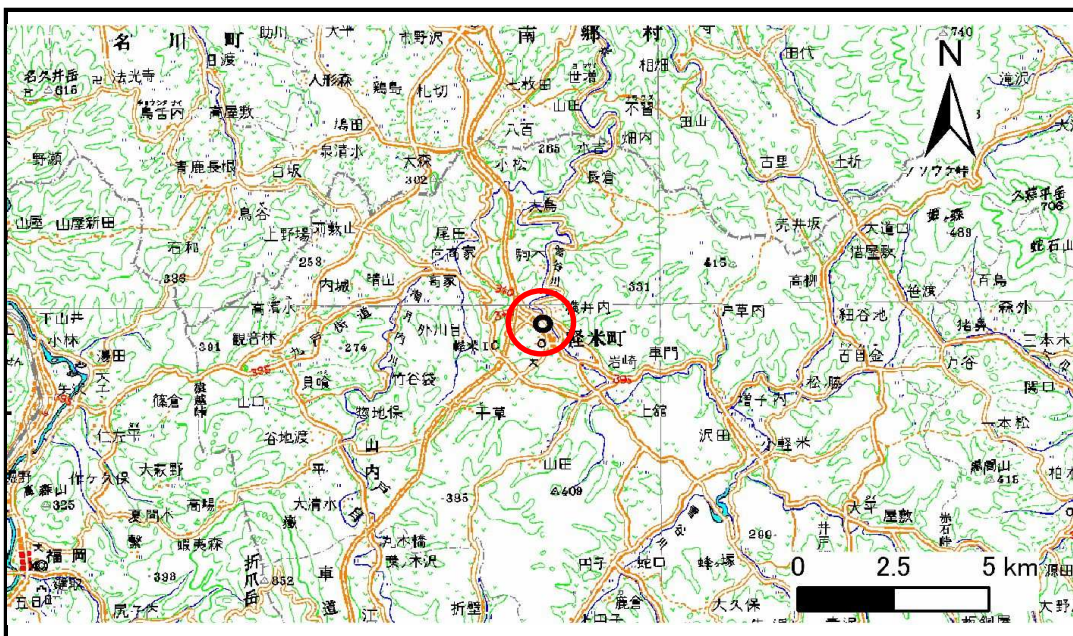


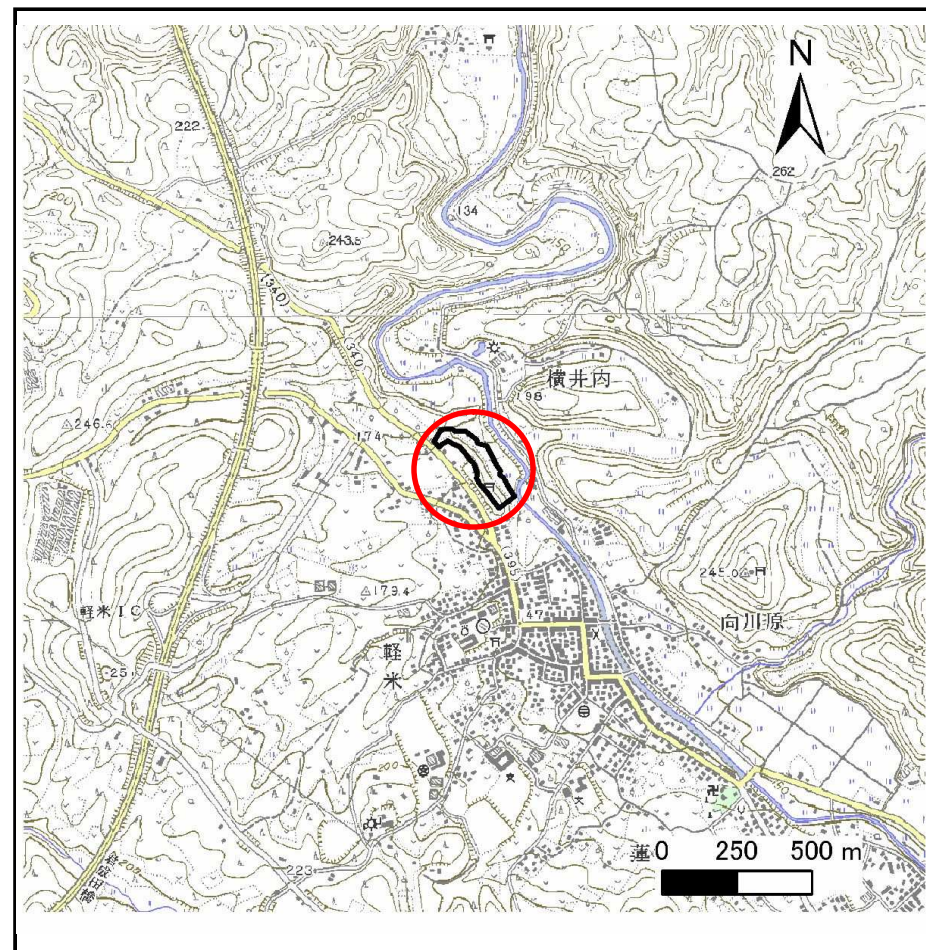
# 土砂災害防止に関する基礎調査(急傾斜地の崩壊)

表紙 概況、位置図

自然現象の種類	急傾斜地の崩壊
箇所番号	012A1002
箇所名	軽米
所在地	九戸郡軽米町軽米第8地割
調査機関	岩手県二戸地方振興局



位置図(S=1:200,000)



概況図(S=1:25,000)

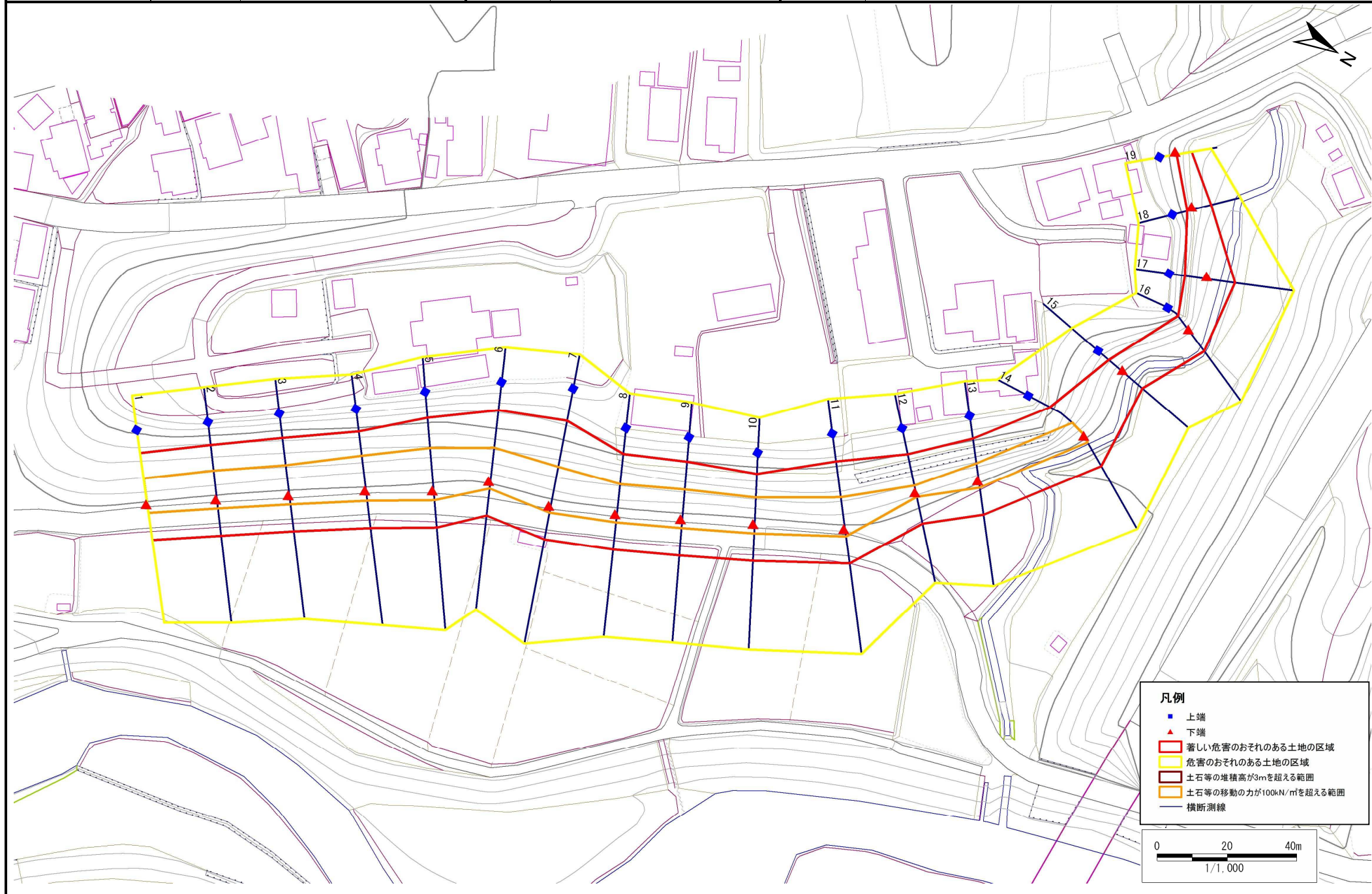


# 急傾斜地の崩壊区域調書

様式3-1 危害のおそれのある土地、著しい危害のおそれのある土地の設定図（全体図）

調査年度 平成19年度

急傾斜地の位置	箇所番号	012A1002	箇所名	軽米	所在地	九戸郡軽米町軽米第8地割
---------	------	----------	-----	----	-----	--------------



## 急傾斜地の崩壊区域調書

様式3-2 建築物に作用すると想定される衝撃に関する事項(1/1)(1/2)

調査年度 平成19年度

急傾斜地の位置		箇所番号		012A1002		箇所名		軽米		所在地		九戸郡軽米町軽米第8地割				
横断 測線 番号	急傾斜地の下端に隣接する土地								急傾斜地内							
	土石等の移動の高さと力の大きさ				土石等の堆積高さと力の大きさ				土石等の移動の高さと力の大きさ				土石等の堆積高さと力の大きさ			
	区分	高さ (m)	下端からの距離 (m)	力の大きさ (kN/m <sup>2</sup> )	区分	下端からの水平 距離(m)	高さ (m)	力の大きさ (kN/m <sup>2</sup> )	区分	高さ (m)	上端からの比高 (m)	力の大きさ (kN/m <sup>2</sup> )	区分	上端からの比高 (m)	高さ (m)	力の大きさ (kN/m <sup>2</sup> )
1	100kN/m <sup>2</sup> を超える	1.00	0.00 ~ 1.73	126.46	3mを超える	- ~ -	-	-	100kN/m <sup>2</sup> を超える	1.00	10.54 ~ 16.71	126.46	3mを超える	- ~ -	-	-
	それ以外	1.00	1.73 ~ 9.51	100.00	それ以外	0.00 ~ 9.51	2.35	11.90	それ以外	1.00	5.00 ~ 10.54	100.00	それ以外	5.00 ~ 16.71	2.35	11.90
2	100kN/m <sup>2</sup> を超える	1.00	0.00 ~ 1.85	128.53	3mを超える	- ~ -	-	-	100kN/m <sup>2</sup> を超える	1.00	10.54 ~ 17.37	128.53	3mを超える	- ~ -	-	-
	それ以外	1.00	1.85 ~ 9.64	100.00	それ以外	0.00 ~ 9.64	2.35	11.90	それ以外	1.00	5.00 ~ 10.54	100.00	それ以外	5.00 ~ 17.37	2.35	11.90
3	100kN/m <sup>2</sup> を超える	1.00	0.00 ~ 1.76	127.07	3mを超える	- ~ -	-	-	100kN/m <sup>2</sup> を超える	1.00	10.63 ~ 17.39	127.07	3mを超える	- ~ -	-	-
	それ以外	1.00	1.76 ~ 9.55	100.00	それ以外	0.00 ~ 9.55	2.30	11.63	それ以外	1.00	5.00 ~ 10.63	100.00	それ以外	5.00 ~ 17.39	2.30	11.63
4	100kN/m <sup>2</sup> を超える	1.00	0.00 ~ 2.17	133.70	3mを超える	- ~ -	-	-	100kN/m <sup>2</sup> を超える	1.00	10.53 ~ 18.97	133.70	3mを超える	- ~ -	-	-
	それ以外	1.00	2.17 ~ 9.96	100.00	それ以外	0.00 ~ 9.96	2.39	12.09	それ以外	1.00	5.00 ~ 10.53	100.00	それ以外	5.00 ~ 18.97	2.39	12.09
5	100kN/m <sup>2</sup> を超える	1.00	0.00 ~ 1.94	129.91	3mを超える	- ~ -	-	-	100kN/m <sup>2</sup> を超える	1.00	10.88 ~ 19.63	129.91	3mを超える	- ~ -	-	-
	それ以外	1.00	1.94 ~ 9.72	100.00	それ以外	0.00 ~ 9.72	2.24	11.35	それ以外	1.00	5.00 ~ 10.88	100.00	それ以外	5.00 ~ 19.63	2.24	11.35
6	100kN/m <sup>2</sup> を超える	1.00	0.00 ~ 1.34	120.34	3mを超える	- ~ -	-	-	100kN/m <sup>2</sup> を超える	1.00	11.64 ~ 18.05	120.34	3mを超える	- ~ -	-	-
	それ以外	1.00	1.34 ~ 9.13	100.00	それ以外	0.00 ~ 9.13	2.16	10.92	それ以外	1.00	5.00 ~ 11.64	100.00	それ以外	5.00 ~ 18.05	2.16	10.92
7	100kN/m <sup>2</sup> を超える	1.00	0.00 ~ 1.16	117.43	3mを超える	- ~ -	-	-	100kN/m <sup>2</sup> を超える	1.00	12.69 ~ 19.67	117.43	3mを超える	- ~ -	-	-
	それ以外	1.00	1.16 ~ 8.94	100.00	それ以外	0.00 ~ 8.94	2.10	10.60	それ以外	1.00	5.00 ~ 12.69	100.00	それ以外	5.00 ~ 19.67	2.10	10.60
8	100kN/m <sup>2</sup> を超える	1.00	0.00 ~ 1.59	124.30	3mを超える	- ~ -	-	-	100kN/m <sup>2</sup> を超える	1.00	10.86 ~ 17.23	124.30	3mを超える	- ~ -	-	-
	それ以外	1.00	1.59 ~ 9.38	100.00	それ以外	0.00 ~ 9.38	2.25	11.37	それ以外	1.00	5.00 ~ 10.86	100.00	それ以外	5.00 ~ 17.23	2.25	11.37
9	100kN/m <sup>2</sup> を超える	1.00	0.00 ~ 1.74	126.71	3mを超える	- ~ -	-	-	100kN/m <sup>2</sup> を超える	1.00	10.64 ~ 17.29	126.71	3mを超える	- ~ -	-	-
	それ以外	1.00	1.74 ~ 9.53	100.00	それ以外	0.00 ~ 9.53	2.30	11.62	それ以外	1.00	5.00 ~ 10.64	100.00	それ以外	5.00 ~ 17.29	2.30	11.62
10	100kN/m <sup>2</sup> を超える	1.00	0.00 ~ 1.94	129.95	3mを超える	- ~ -	-	-	100kN/m <sup>2</sup> を超える	1.00	10.63 ~ 17.59	129.95	3mを超える	- ~ -	-	-
	それ以外	1.00	1.94 ~ 9.73	100.00	それ以外	0.00 ~ 9.73	2.46	12.41	それ以外	1.00	5.00 ~ 10.63	100.00	それ以外	5.00 ~ 17.59	2.46	12.41
11	100kN/m <sup>2</sup> を超える	1.00	0.00 ~ 1.36	120.69	3mを超える	- ~ -	-	-	100kN/m <sup>2</sup> を超える	1.00	11.45 ~ 17.66	120.69	3mを超える	- ~ -	-	-
	それ以外	1.00	1.36 ~ 9.15	100.00	それ以外	0.00 ~ 9.15	2.00	10.12	それ以外	1.00	5.00 ~ 11.45	100.00	それ以外	5.00 ~ 17.66	2.00	10.12
12	100kN/m <sup>2</sup> を超える	1.00	0.00 ~ 0.56	108.30	3mを超える	- ~ -	-	-	100kN/m <sup>2</sup> を超える	1.00	11.01 ~ 12.84	108.30	3mを超える	- ~ -	-	-
	それ以外	1.00	0.56 ~ 8.34	100.00	それ以外	0.00 ~ 0.00	1.66	8.39	それ以外	1.00	5.00 ~ 11.01	100.00	それ以外	5.00 ~ 12.84	1.66	8.39
13	100kN/m <sup>2</sup> を超える	1.00	0.00 ~ 1.33	120.18	3mを超える	- ~ -	-	-	100kN/m <sup>2</sup> を超える	1.00	10.53 ~ 14.84	120.18	3mを超える	- ~ -	-	-
	それ以外	1.00	1.33 ~ 9.12	100.00	それ以外	0.00 ~ 0.00	1.77	8.94	それ以外	1.00	5.00 ~ 10.53	100.00	それ以外	5.00 ~ 14.84	1.77	8.94
14	100kN/m <sup>2</sup> を超える	1.00	0.00 ~ 1.24	118.69	3mを超える	- ~ -	-	-	100kN/m <sup>2</sup> を超える	1.00	10.65 ~ 14.84	118.69	3mを超える	- ~ -	-	-
	それ以外	1.00	1.24 ~ 9.02	100.00	それ以外	0.00 ~ 0.00	1.71	8.66	それ以外	1.00	5.00 ~ 10.65	100.00	それ以外	5.00 ~ 14.84	1.71	8.66
15	100kN/m <sup>2</sup> を超える	-	- ~ -	-	3mを超える	- ~ -	-	-	100kN/m <sup>2</sup> を超える	-	- ~ -	-	3mを超える	- ~ -	-	-
	それ以外	1.00	0.00 ~ 6.98	88.52	それ以外	0.00 ~ 6.98	2.68	13.55	それ以外	1.00	5.00 ~ 12.17	88.52	それ以外	5.00 ~ 12.17	2.68	13.55

## 急傾斜地の崩壊区域調書

様式3-2 建築物に作用すると想定される衝撃に関する事項(1/1)(2/2)

調査年度

平成19年度

急傾斜地の位置		箇所番号		012A1002		箇所名		軽米		所在地		九戸郡軽米町軽米第8地割				
横断 測線 番号	急傾斜地の下端に隣接する土地								急傾斜地内							
	土石等の移動の高さと力の大きさ				土石等の堆積高さと力の大きさ				土石等の移動の高さと力の大きさ				土石等の堆積高さと力の大きさ			
	区分	高さ (m)	下端からの距離 (m)	力の大きさ (kN/m <sup>2</sup> )	区分	下端からの水平 距離(m)	高さ (m)	力の大きさ (kN/m <sup>2</sup> )	区分	高さ (m)	上端からの比高 (m)	力の大きさ (kN/m <sup>2</sup> )	区分	上端からの比高 (m)	高さ (m)	力の大きさ (kN/m <sup>2</sup> )
16	100kN/m <sup>2</sup> を超える	-	- ~ -	-	3mを超える	- ~ -	-	-	100kN/m <sup>2</sup> を超える	-	- ~ -	-	3mを超える	- ~ -	-	-
	それ以外	1.00	0.00 ~ 6.83	86.42	それ以外	0.00 ~ 6.83	2.73	13.78	それ以外	1.00	5.00 ~ 12.39	86.42	それ以外	5.00 ~ 12.39	2.73	13.78
17	100kN/m <sup>2</sup> を超える	-	- ~ -	-	3mを超える	- ~ -	-	-	100kN/m <sup>2</sup> を超える	-	- ~ -	-	3mを超える	- ~ -	-	-
	それ以外	1.00	0.00 ~ 7.71	98.96	それ以外	0.00 ~ 7.71	2.53	12.79	それ以外	1.00	5.00 ~ 12.39	98.96	それ以外	5.00 ~ 12.39	2.53	12.79
18	100kN/m <sup>2</sup> を超える	-	- ~ -	-	3mを超える	- ~ -	-	-	100kN/m <sup>2</sup> を超える	-	- ~ -	-	3mを超える	- ~ -	-	-
	それ以外	1.00	0.00 ~ 5.24	65.37	それ以外	0.00 ~ 5.24	2.08	10.49	それ以外	1.00	5.00 ~ 6.98	65.37	それ以外	5.00 ~ 6.98	2.08	10.49
19	100kN/m <sup>2</sup> を超える	-	- ~ -	-	3mを超える	- ~ -	-	-	100kN/m <sup>2</sup> を超える	-	- ~ -	-	3mを超える	- ~ -	-	-
	それ以外	1.00	0.00 ~ 4.34	54.21	それ以外	0.00 ~ 4.34	1.98	9.98	それ以外	1.00	5.00 ~ 5.00	54.21	それ以外	5.00 ~ 5.00	1.98	9.98
	100kN/m <sup>2</sup> を超える		~		3mを超える	~			100kN/m <sup>2</sup> を超える		~		3mを超える	~		
	それ以外		~		それ以外	~			それ以外		~		それ以外	~		
	100kN/m <sup>2</sup> を超える		~		3mを超える	~			100kN/m <sup>2</sup> を超える		~		3mを超える	~		
	それ以外		~		それ以外	~			それ以外		~		それ以外	~		
	100kN/m <sup>2</sup> を超える		~		3mを超える	~			100kN/m <sup>2</sup> を超える		~		3mを超える	~		
	それ以外		~		それ以外	~			それ以外		~		それ以外	~		
	100kN/m <sup>2</sup> を超える		~		3mを超える	~			100kN/m <sup>2</sup> を超える		~		3mを超える	~		
	それ以外		~		それ以外	~			それ以外		~		それ以外	~		
	100kN/m <sup>2</sup> を超える		~		3mを超える	~			100kN/m <sup>2</sup> を超える		~		3mを超える	~		
	それ以外		~		それ以外	~			それ以外		~		それ以外	~		
	100kN/m <sup>2</sup> を超える		~		3mを超える	~			100kN/m <sup>2</sup> を超える		~		3mを超える	~		
	それ以外		~		それ以外	~			それ以外		~		それ以外	~		
	100kN/m <sup>2</sup> を超える		~		3mを超える	~			100kN/m <sup>2</sup> を超える		~		3mを超える	~		
	それ以外		~		それ以外	~			それ以外		~		それ以外	~		