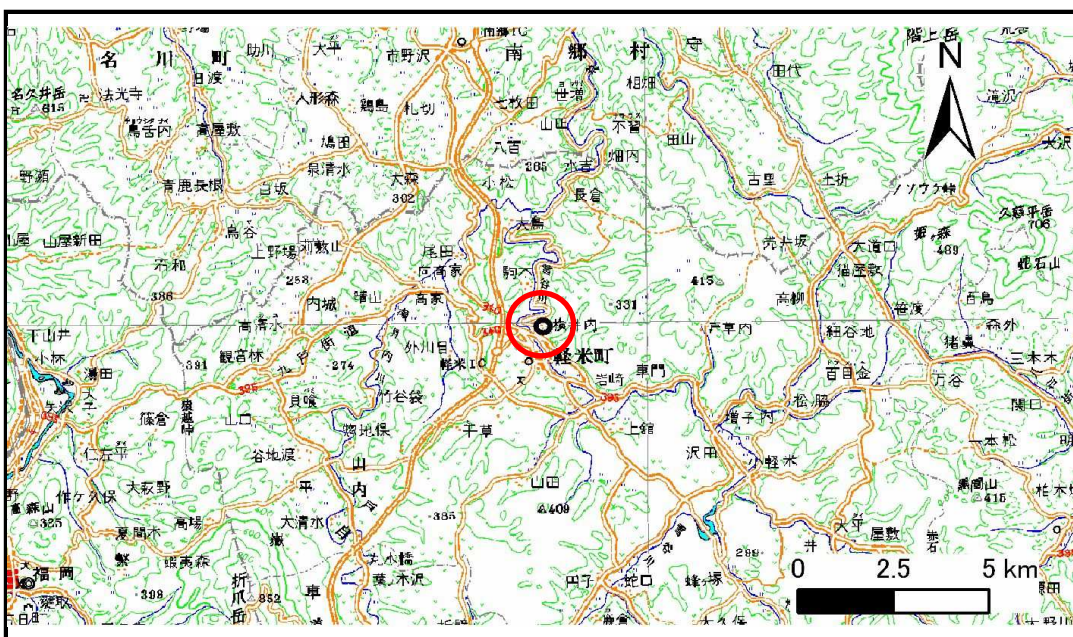


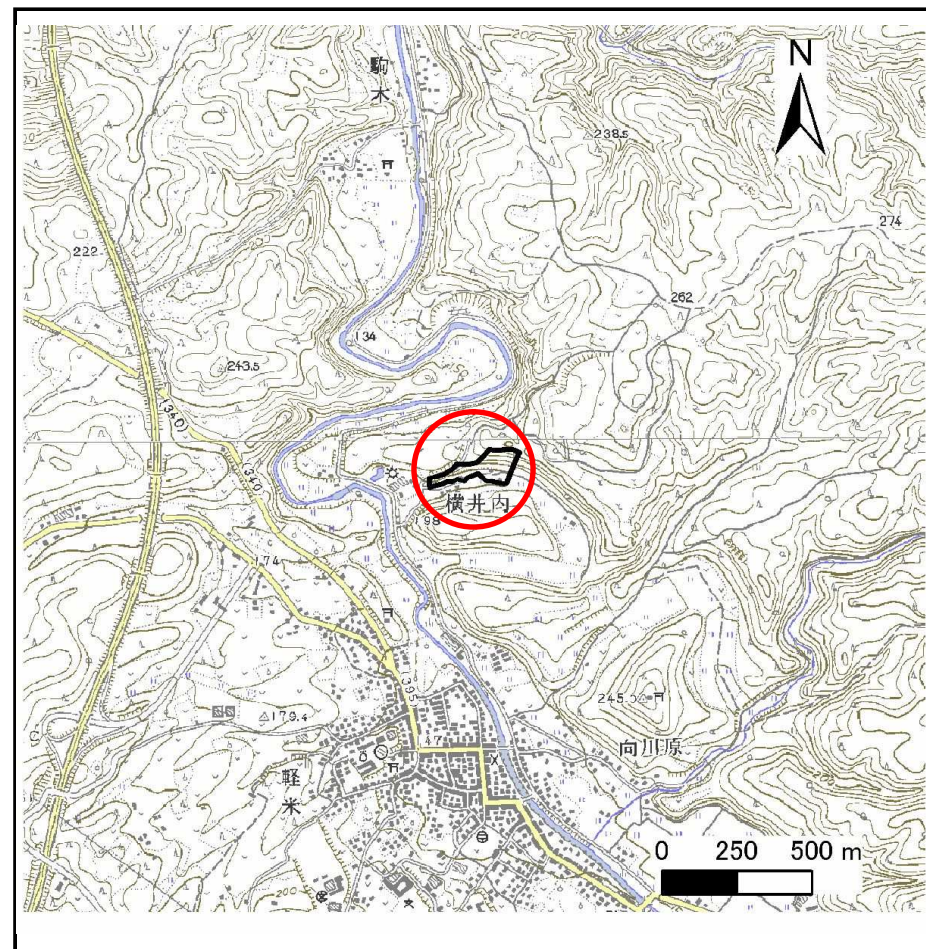
土砂災害防止に関する基礎調査(急傾斜地の崩壊)

表紙 概況、位置図

自然現象の種類	急傾斜地の崩壊
箇所番号	012A1001
箇所名	上館
所在地	九戸郡軽米町上館第20地割
調査機関	岩手県二戸地方振興局



位置図(S=1:200,000)



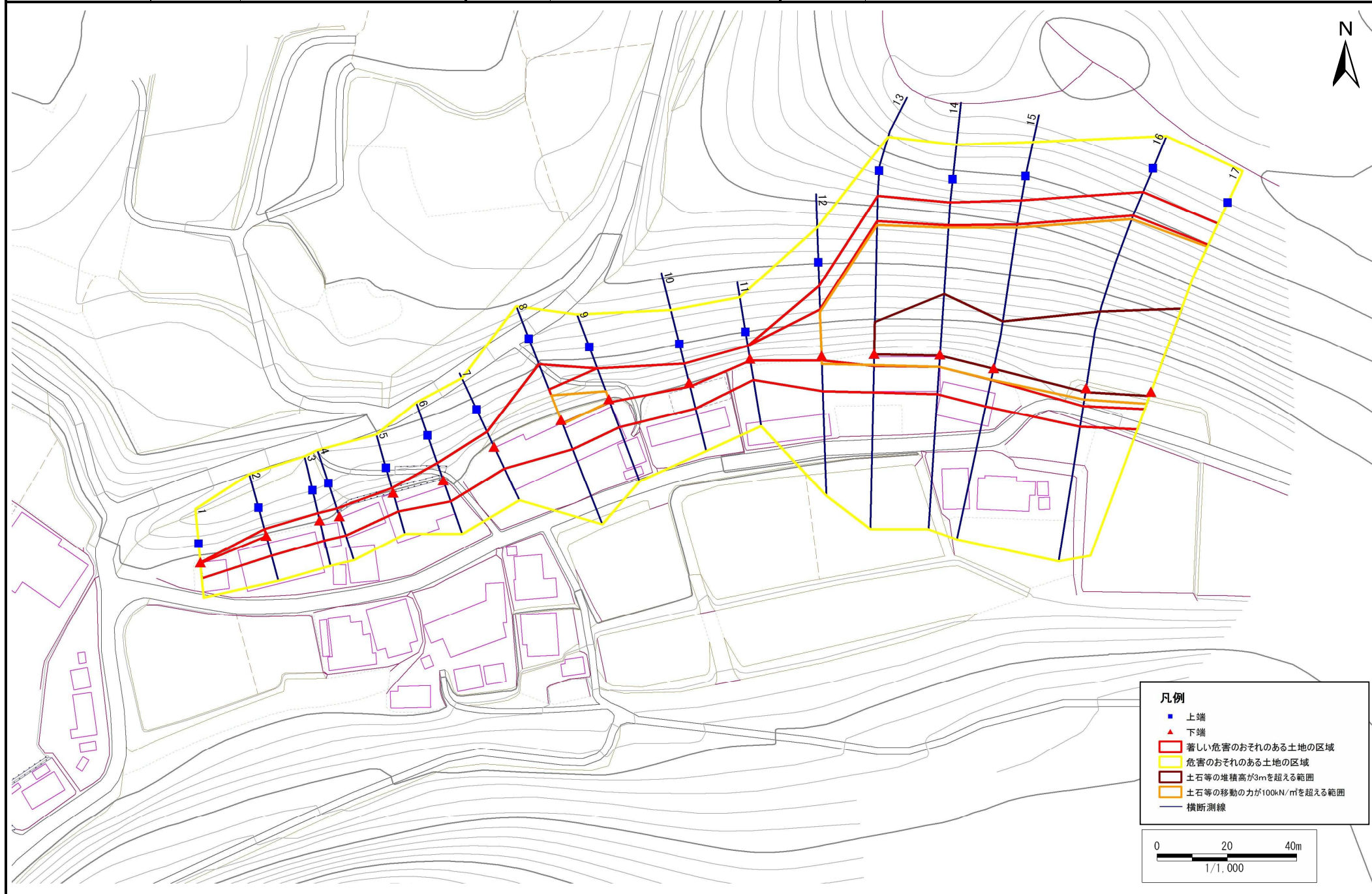
概況図(S=1:25,000)

急傾斜地の崩壊区域調書

様式3-1 危害のおそれのある土地、著しい危害のおそれのある土地の設定図（全体図）

調査年度 平成19年度

急傾斜地の位置	箇所番号	012A1001	箇所名	上館	所在地	九戸郡軽米町上館第20地割
---------	------	----------	-----	----	-----	---------------



凡例

- 上端
- ▲ 下端
- 著しい危害のおそれのある土地の区域
- 危害のおそれのある土地の区域
- 土石等の堆積高が3mを超える範囲
- 土石等の移動の力が100kN/m²を超える範囲
- 横断測線

0 20 40m
1/1,000

急傾斜地の崩壊区域調書

様式3-2 建築物に作用すると想定される衝撃に関する事項(1/1)(1/2)

調査年度

平成19年度

急傾斜地の位置		箇所番号		012A1001		箇所名		上館		所在地		九戸郡軽米町上館第20地割				
横断 測線 番号	急傾斜地の下端に隣接する土地								急傾斜地内							
	土石等の移動の高さと力の大きさ				土石等の堆積高さと力の大きさ				土石等の移動の高さと力の大きさ				土石等の堆積高さと力の大きさ			
	区分	高さ (m)	下端からの距離 (m)	力の大きさ (kN/m ²)	区分	下端からの水平 距離(m)	高さ (m)	力の大きさ (kN/m ²)	区分	高さ (m)	上端からの比高 (m)	力の大きさ (kN/m ²)	区分	上端からの比高 (m)	高さ (m)	力の大きさ (kN/m ²)
1	100kN/m ² を超える	-	- ~ -	-	3mを超える	- ~ -	-	-	100kN/m ² を超える	-	- ~ -	-	3mを超える	- ~ -	-	-
	それ以外	1.00	0.00 ~ 4.52	56.34	それ以外	0.00 ~ 4.52	1.91	9.67	それ以外	1.00	5.00 ~ 5.00	56.34	それ以外	5.00 ~ 5.00	1.91	9.67
2	100kN/m ² を超える	-	- ~ -	-	3mを超える	- ~ -	-	-	100kN/m ² を超える	-	- ~ -	-	3mを超える	- ~ -	-	-
	それ以外	1.00	0.00 ~ 5.85	73.15	それ以外	0.00 ~ 5.85	1.79	9.04	それ以外	1.00	5.00 ~ 6.61	73.15	それ以外	5.00 ~ 6.61	1.79	9.04
3	100kN/m ² を超える	-	- ~ -	-	3mを超える	- ~ -	-	-	100kN/m ² を超える	-	- ~ -	-	3mを超える	- ~ -	-	-
	それ以外	1.00	0.00 ~ 5.88	73.61	それ以外	0.00 ~ 0.00	1.74	8.80	それ以外	1.00	5.00 ~ 6.63	73.61	それ以外	5.00 ~ 6.63	1.74	8.80
4	100kN/m ² を超える	-	- ~ -	-	3mを超える	- ~ -	-	-	100kN/m ² を超える	-	- ~ -	-	3mを超える	- ~ -	-	-
	それ以外	1.00	0.00 ~ 5.80	72.50	それ以外	0.00 ~ 0.00	1.66	8.38	それ以外	1.00	5.00 ~ 6.61	72.50	それ以外	5.00 ~ 6.61	1.66	8.38
5	100kN/m ² を超える	-	- ~ -	-	3mを超える	- ~ -	-	-	100kN/m ² を超える	-	- ~ -	-	3mを超える	- ~ -	-	-
	それ以外	1.00	0.00 ~ 5.51	68.72	それ以外	0.00 ~ 5.51	1.83	9.23	それ以外	1.00	5.00 ~ 6.15	68.72	それ以外	5.00 ~ 6.15	1.83	9.23
6	100kN/m ² を超える	-	- ~ -	-	3mを超える	- ~ -	-	-	100kN/m ² を超える	-	- ~ -	-	3mを超える	- ~ -	-	-
	それ以外	1.00	0.00 ~ 6.43	80.94	それ以外	0.00 ~ 0.00	1.60	8.07	それ以外	1.00	5.00 ~ 8.17	80.94	それ以外	5.00 ~ 8.17	1.60	8.07
7	100kN/m ² を超える	-	- ~ -	-	3mを超える	- ~ -	-	-	100kN/m ² を超える	-	- ~ -	-	3mを超える	- ~ -	-	-
	それ以外	1.00	0.00 ~ 6.87	86.98	それ以外	0.00 ~ 0.00	1.73	8.72	それ以外	1.00	5.00 ~ 8.46	86.98	それ以外	5.00 ~ 8.46	1.73	8.72
8	100kN/m ² を超える	1.00	0.00 ~ 1.21	118.21	3mを超える	- ~ -	-	-	100kN/m ² を超える	1.00	11.20 ~ 16.05	118.21	3mを超える	- ~ -	-	-
	それ以外	1.00	1.21 ~ 8.99	100.00	それ以外	0.00 ~ 8.99	2.20	11.12	それ以外	1.00	5.00 ~ 11.20	100.00	それ以外	5.00 ~ 16.05	2.20	11.12
9	100kN/m ² を超える	1.00	0.00 ~ 0.68	110.08	3mを超える	- ~ -	-	-	100kN/m ² を超える	1.00	10.53 ~ 12.46	110.08	3mを超える	- ~ -	-	-
	それ以外	1.00	0.68 ~ 8.46	100.00	それ以外	0.00 ~ 8.46	2.20	11.13	それ以外	1.00	5.00 ~ 10.53	100.00	それ以外	5.00 ~ 12.46	2.20	11.13
10	100kN/m ² を超える	-	- ~ -	-	3mを超える	- ~ -	-	-	100kN/m ² を超える	-	- ~ -	-	3mを超える	- ~ -	-	-
	それ以外	1.00	0.00 ~ 7.47	95.39	それ以外	0.00 ~ 7.47	2.30	11.65	それ以外	1.00	5.00 ~ 10.00	95.39	それ以外	5.00 ~ 10.00	2.30	11.65
11	100kN/m ² を超える	-	- ~ -	-	3mを超える	- ~ -	-	-	100kN/m ² を超える	-	- ~ -	-	3mを超える	- ~ -	-	-
	それ以外	1.00	0.00 ~ 6.10	76.54	それ以外	0.00 ~ 6.10	2.17	10.95	それ以外	1.00	5.00 ~ 9.69	76.54	それ以外	5.00 ~ 9.69	2.17	10.95
12	100kN/m ² を超える	1.00	0.00 ~ 2.24	134.93	3mを超える	- ~ -	-	-	100kN/m ² を超える	1.00	10.55 ~ 19.92	134.93	3mを超える	- ~ -	-	-
	それ以外	1.00	2.24 ~ 10.03	100.00	それ以外	0.00 ~ 10.03	2.34	11.83	それ以外	1.00	5.00 ~ 10.55	100.00	それ以外	5.00 ~ 19.92	2.34	11.83
13	100kN/m ² を超える	1.00	0.00 ~ 3.12	149.79	3mを超える	0.00 ~ 0.04	3.02	15.27	100kN/m ² を超える	1.00	10.74 ~ 36.35	149.79	3mを超える	30.00 ~ 36.35	3.02	15.27
	それ以外	1.00	3.12 ~ 10.91	100.00	それ以外	0.04 ~ 10.91	3.00	15.16	それ以外	1.00	5.00 ~ 10.74	100.00	それ以外	5.00 ~ 30.00	3.00	15.16
14	100kN/m ² を超える	1.00	0.00 ~ 3.52	156.85	3mを超える	0.00 ~ 0.28	3.14	15.89	100kN/m ² を超える	1.00	10.53 ~ 38.24	156.85	3mを超える	25.00 ~ 38.24	3.14	15.89
	それ以外	1.00	3.52 ~ 11.31	100.00	それ以外	0.28 ~ 11.31	3.00	15.16	それ以外	1.00	5.00 ~ 10.53	100.00	それ以外	5.00 ~ 25.00	3.00	15.16
15	100kN/m ² を超える	1.00	0.00 ~ 3.32	153.29	3mを超える	0.00 ~ 0.11	3.06	15.45	100kN/m ² を超える	1.00	10.64 ~ 39.72	153.29	3mを超える	30.00 ~ 39.72	3.06	15.45
	それ以外	1.00	3.32 ~ 11.11	100.00	それ以外	0.11 ~ 11.11	3.00	15.16	それ以外	1.00	5.00 ~ 10.64	100.00	それ以外	5.00 ~ 30.00	3.00	15.16

急傾斜地の崩壊区域調書

様式3-2 建築物に作用すると想定される衝撃に関する事項(1/1)(2/2)

調査年度

平成19年度

急傾斜地の位置		箇所番号		012A1001		箇所名		上館		所在地		九戸郡軽米町上館第20地割				
横断 測線 番号	急傾斜地の下端に隣接する土地								急傾斜地内							
	土石等の移動の高さと力の大きさ				土石等の堆積高さと力の大きさ				土石等の移動の高さと力の大きさ				土石等の堆積高さと力の大きさ			
	区分	高さ (m)	下端からの距離 (m)	力の大きさ (kN/m ²)	区分	下端からの水平 距離(m)	高さ (m)	力の大きさ (kN/m ²)	区分	高さ (m)	上端からの比高 (m)	力の大きさ (kN/m ²)	区分	上端からの比高 (m)	高さ (m)	力の大きさ (kN/m ²)
16	100kN/m ² を超える	1.00	0.00 ~ 3.22	151.56	3mを超える	0.00 ~ 1.07	3.49	17.62	100kN/m ² を超える	1.00	10.78 ~ 45.35	151.56	3mを超える	30.00 ~ 45.35	3.49	17.62
	それ以外	1.00	3.22 ~ 11.01	100.00	それ以外	1.07 ~ 11.01	3.00	15.16	それ以外	1.00	5.00 ~ 10.78	100.00	それ以外	5.00 ~ 30.00	3.00	15.16
17	100kN/m ² を超える	1.00	0.00 ~ 3.62	158.54	3mを超える	0.00 ~ 1.31	3.63	18.36	100kN/m ² を超える	1.00	10.53 ~ 44.22	158.54	3mを超える	25.00 ~ 44.22	3.63	18.36
	それ以外	1.00	3.62 ~ 11.40	100.00	それ以外	1.31 ~ 11.40	3.00	15.16	それ以外	1.00	5.00 ~ 10.53	100.00	それ以外	5.00 ~ 25.00	3.00	15.16
	100kN/m ² を超える		~		3mを超える	~			100kN/m ² を超える		~		3mを超える	~		
	それ以外		~		それ以外	~			それ以外		~		それ以外	~		
	100kN/m ² を超える		~		3mを超える	~			100kN/m ² を超える		~		3mを超える	~		
	それ以外		~		それ以外	~			それ以外		~		それ以外	~		
	100kN/m ² を超える		~		3mを超える	~			100kN/m ² を超える		~		3mを超える	~		
	それ以外		~		それ以外	~			それ以外		~		それ以外	~		
	100kN/m ² を超える		~		3mを超える	~			100kN/m ² を超える		~		3mを超える	~		
	それ以外		~		それ以外	~			それ以外		~		それ以外	~		
	100kN/m ² を超える		~		3mを超える	~			100kN/m ² を超える		~		3mを超える	~		
	それ以外		~		それ以外	~			それ以外		~		それ以外	~		
	100kN/m ² を超える		~		3mを超える	~			100kN/m ² を超える		~		3mを超える	~		
	それ以外		~		それ以外	~			それ以外		~		それ以外	~		
	100kN/m ² を超える		~		3mを超える	~			100kN/m ² を超える		~		3mを超える	~		
	それ以外		~		それ以外	~			それ以外		~		それ以外	~		
	100kN/m ² を超える		~		3mを超える	~			100kN/m ² を超える		~		3mを超える	~		
	それ以外		~		それ以外	~			それ以外		~		それ以外	~		