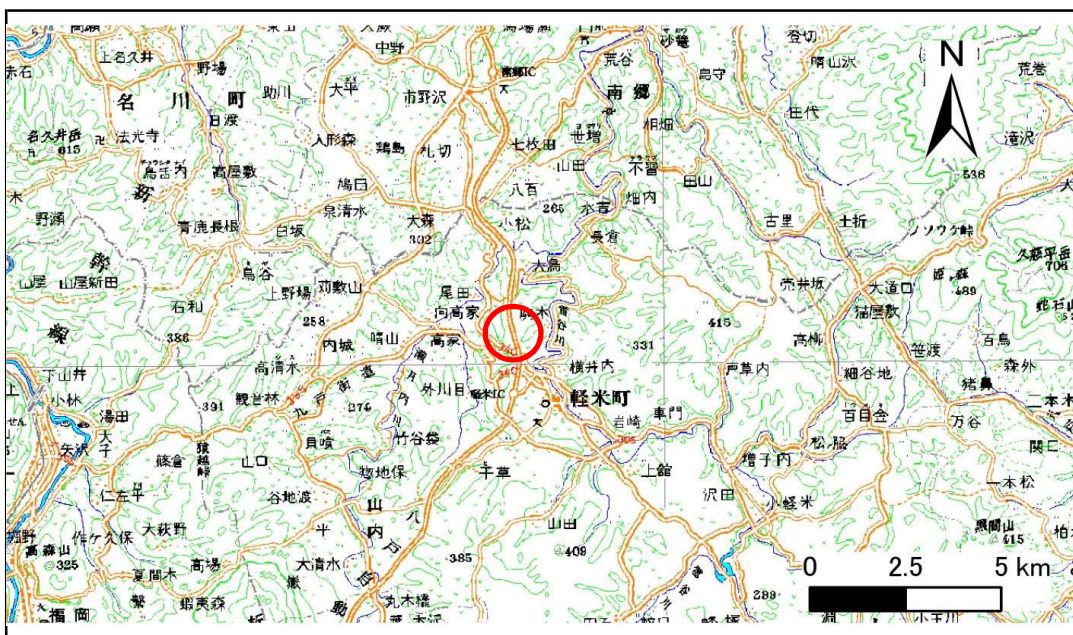


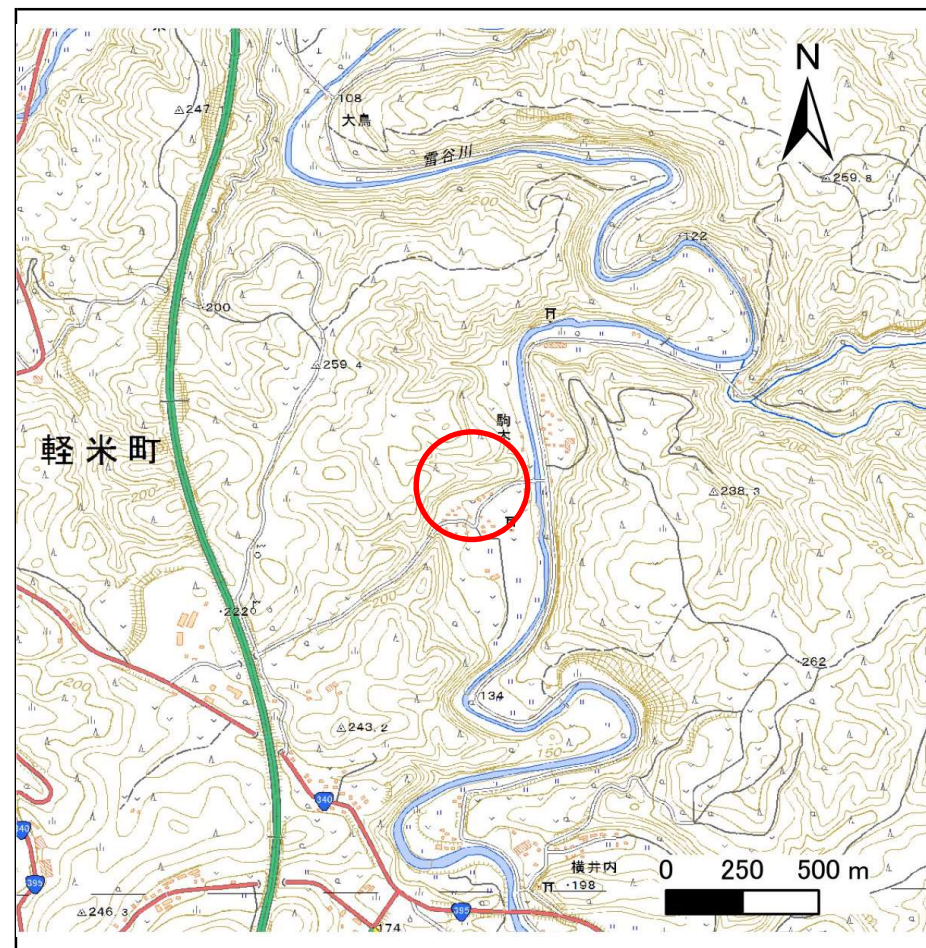
# 土砂災害防止に関する基礎調査(急傾斜地の崩壊)

表紙 概況、位置図

自然現象の種類	急傾斜地の崩壊
箇所番号	005B1004
箇所名	軽米-4
所在地	九戸郡軽米町大字軽米第15地割字駒木
調査機関	県北広域振興局土木部二戸土木センター



位置図(S=1:200,000)



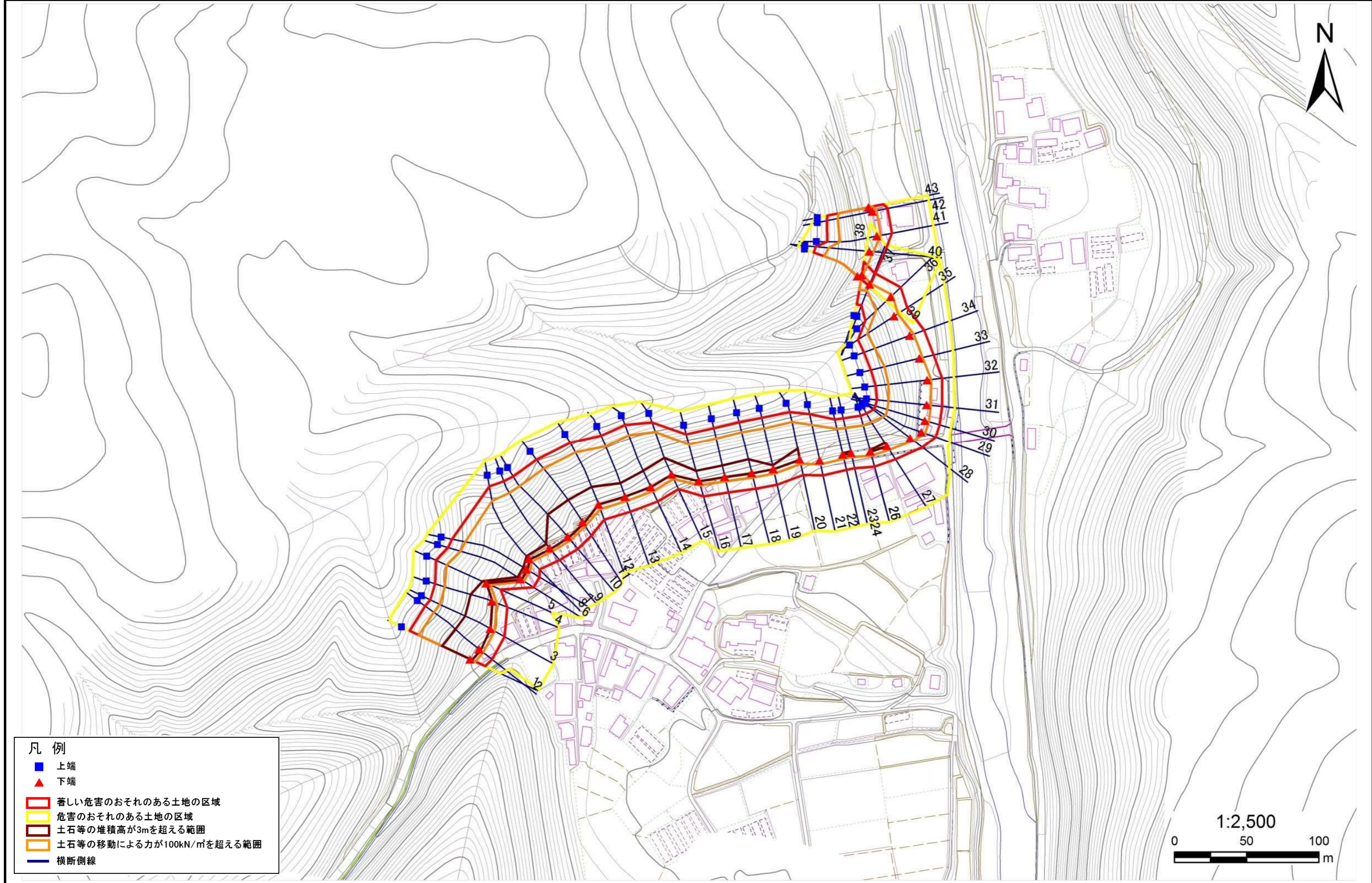
概況図(S=1:25,000)

# 急傾斜地の崩壊区域調書

様式3-1 危害のおそれのある土地、著しい危害のおそれのある土地の設定図

調査年度 平成28年度

急傾斜地の位置	箇所番号	005B1004	箇所名	軽米-4	所在地	九戸郡軽米町大字軽米第15地割字駒木
---------	------	----------	-----	------	-----	--------------------



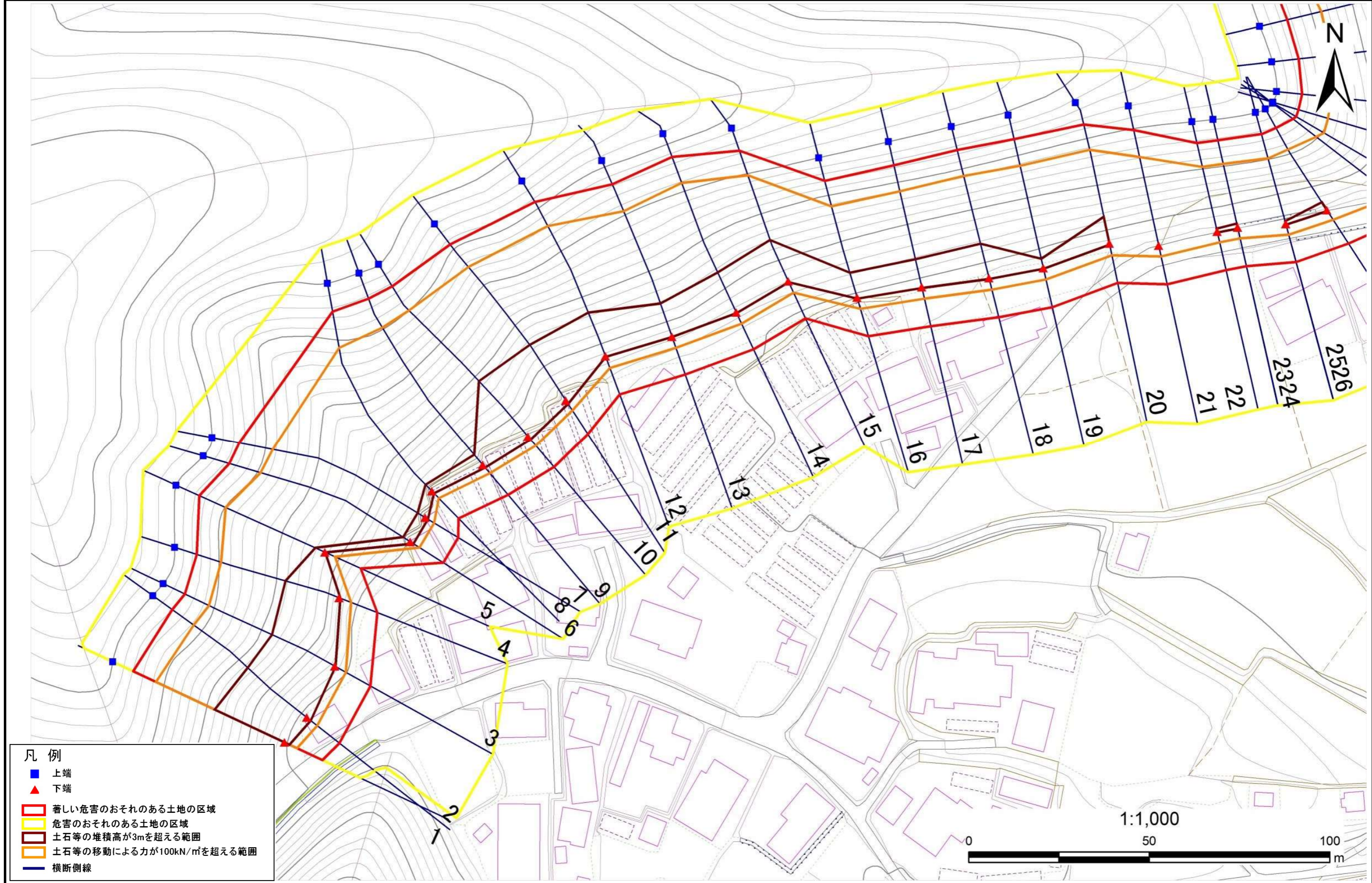
- 凡例
- 上端
  - ▲ 下端
  - ▭ 著しい危害のおそれのある土地の区域
  - ▭ 危害のおそれのある土地の区域
  - ▭ 土石等の堆積高が3mを超える範囲
  - ▭ 土石等の移動による力が100kN/m<sup>2</sup>を超える範囲
  - 横断側線

# 急傾斜地の崩壊区域調書

様式3-1 危害のおそれのある土地、著しい危害のおそれのある土地の設定図

調査年度 平成28年度

急傾斜地の位置	箇所番号	005B1004	箇所名	軽米-4	所在地	九戸郡軽米町大字軽米第15地割字駒木
---------	------	----------	-----	------	-----	--------------------

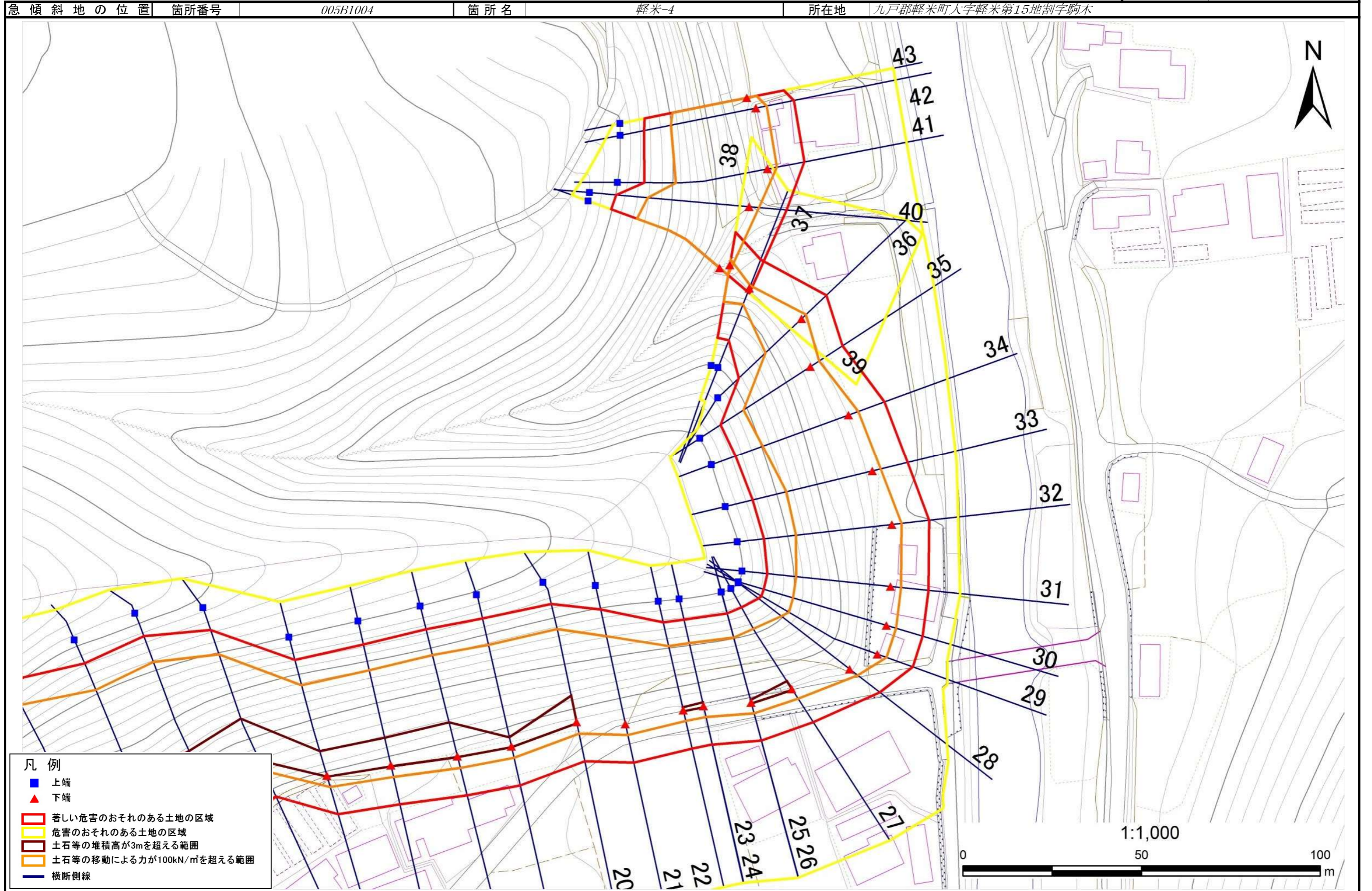


- 凡例
- 上端
  - ▲ 下端
  - 著しい危害のおそれのある土地の区域
  - 危害のおそれのある土地の区域
  - 土石等の堆積高が3mを超える範囲
  - 土石等の移動による力が100kN/m<sup>2</sup>を超える範囲
  - 横断側線

# 急傾斜地の崩壊区域調書

様式3-1 危害のおそれのある土地、著しい危害のおそれのある土地の設定図

調査年度 平成28年度



## 急傾斜地の崩壊区域調査

様式3-2 建築物に作用すると想定される衝撃に関する事項(1/3)

調査年度	平成28年度
------	--------

急傾斜地の位置		箇所番号 005B1004			箇所名 軽米-4				所在地 九戸郡軽米町大字軽米第15地割字駒木							
横断 測線 番号	急傾斜地の下端に隣接する土地								急傾斜地内							
	土石等の移動の高さと力の大きさ				土石等の堆積高さとの大きさ				土石等の移動の高さと力の大きさ				土石等の堆積高さとの大きさ			
	区分	高さ (m)	下端からの距離 (m)	力の大きさ (kN/m <sup>2</sup> )	区分	下端からの水平 距離(m)	高さ (m)	力の大きさ (kN/m <sup>2</sup> )	区分	高さ (m)	上端からの比高 (m)	力の大きさ (kN/m <sup>2</sup> )	区分	上端からの比高 (m)	高さ (m)	力の大きさ (kN/m <sup>2</sup> )
1	100kN/m <sup>2</sup> を超える	1.00	0.00 ~ 3.74	160.69	3mを超える	0.00 ~ 1.44	3.72	18.82	100kN/m <sup>2</sup> を超える	1.00	10.56 ~ 42.20	160.69	3mを超える	25.00 ~ 42.20	3.72	18.82
	それ以外	1.00	3.74 ~ 11.52	100.00	それ以外	1.44 ~ 11.52	3.00	15.16	それ以外	1.00	5.00 ~ 10.56	100.00	それ以外	5.00 ~ 25.00	3.00	15.16
2	100kN/m <sup>2</sup> を超える	1.00	0.00 ~ 3.57	157.71	3mを超える	0.00 ~ 1.31	3.63	18.37	100kN/m <sup>2</sup> を超える	1.00	10.53 ~ 41.21	157.71	3mを超える	25.00 ~ 41.21	3.63	18.37
	それ以外	1.00	3.57 ~ 11.36	100.00	それ以外	1.31 ~ 11.36	3.00	15.16	それ以外	1.00	5.00 ~ 10.53	100.00	それ以外	5.00 ~ 25.00	3.00	15.16
3	100kN/m <sup>2</sup> を超える	1.00	0.00 ~ 3.51	156.56	3mを超える	0.00 ~ 0.24	3.12	15.78	100kN/m <sup>2</sup> を超える	1.00	10.54 ~ 39.60	156.56	3mを超える	25.00 ~ 39.60	3.12	15.78
	それ以外	1.00	3.51 ~ 11.29	100.00	それ以外	0.24 ~ 11.29	3.00	15.16	それ以外	1.00	5.00 ~ 10.54	100.00	それ以外	5.00 ~ 25.00	3.00	15.16
4	100kN/m <sup>2</sup> を超える	1.00	0.00 ~ 3.55	157.34	3mを超える	0.00 ~ 0.33	3.17	16.03	100kN/m <sup>2</sup> を超える	1.00	10.53 ~ 37.17	157.34	3mを超える	25.00 ~ 37.17	3.17	16.03
	それ以外	1.00	3.55 ~ 11.34	100.00	それ以外	0.33 ~ 11.34	3.00	15.16	それ以外	1.00	5.00 ~ 10.53	100.00	それ以外	5.00 ~ 25.00	3.00	15.16
5	100kN/m <sup>2</sup> を超える	1.00	0.00 ~ 3.08	149.05	3mを超える	0.00 ~ 0.10	3.05	15.41	100kN/m <sup>2</sup> を超える	1.00	10.66 ~ 32.09	149.05	3mを超える	30.00 ~ 32.09	3.05	15.41
	それ以外	1.00	3.08 ~ 10.86	100.00	それ以外	0.10 ~ 10.86	3.00	15.16	それ以外	1.00	5.00 ~ 10.66	100.00	それ以外	5.00 ~ 30.00	3.00	15.16
6	100kN/m <sup>2</sup> を超える	1.00	0.00 ~ 2.99	147.56	3mを超える	0.00 ~ 0.98	3.43	17.36	100kN/m <sup>2</sup> を超える	1.00	10.98 ~ 41.58	147.56	3mを超える	40.00 ~ 41.58	3.43	17.36
	それ以外	1.00	2.99 ~ 10.78	100.00	それ以外	0.98 ~ 10.78	3.00	15.16	それ以外	1.00	5.00 ~ 10.98	100.00	それ以外	5.00 ~ 40.00	3.00	15.16
7	100kN/m <sup>2</sup> を超える	1.00	0.00 ~ 2.87	145.47	3mを超える	0.00 ~ 0.93	3.40	17.21	100kN/m <sup>2</sup> を超える	1.00	11.12 ~ 41.58	145.47	3mを超える	40.00 ~ 41.58	3.40	17.21
	それ以外	1.00	2.87 ~ 10.66	100.00	それ以外	0.93 ~ 10.66	3.00	15.16	それ以外	1.00	5.00 ~ 11.12	100.00	それ以外	5.00 ~ 40.00	3.00	15.16
8	100kN/m <sup>2</sup> を超える	1.00	0.00 ~ 2.69	142.38	3mを超える	0.00 ~ 0.85	3.36	17.00	100kN/m <sup>2</sup> を超える	1.00	11.38 ~ 41.58	142.38	3mを超える	40.00 ~ 41.58	3.36	17.00
	それ以外	1.00	2.69 ~ 10.47	100.00	それ以外	0.85 ~ 10.47	3.00	15.16	それ以外	1.00	5.00 ~ 11.38	100.00	それ以外	5.00 ~ 40.00	3.00	15.16
9	100kN/m <sup>2</sup> を超える	1.00	0.00 ~ 3.05	148.47	3mを超える	0.00 ~ 1.00	3.45	17.42	100kN/m <sup>2</sup> を超える	1.00	10.93 ~ 42.43	148.47	3mを超える	40.00 ~ 42.43	3.45	17.42
	それ以外	1.00	3.05 ~ 10.83	100.00	それ以外	1.00 ~ 10.83	3.00	15.16	それ以外	1.00	5.00 ~ 10.93	100.00	それ以外	5.00 ~ 40.00	3.00	15.16
10	100kN/m <sup>2</sup> を超える	1.00	0.00 ~ 3.32	153.19	3mを超える	0.00 ~ 1.12	3.52	17.78	100kN/m <sup>2</sup> を超える	1.00	10.69 ~ 44.38	153.19	3mを超える	30.00 ~ 44.38	3.52	17.78
	それ以外	1.00	3.32 ~ 11.10	100.00	それ以外	1.12 ~ 11.10	3.00	15.16	それ以外	1.00	5.00 ~ 10.69	100.00	それ以外	5.00 ~ 30.00	3.00	15.16
11	100kN/m <sup>2</sup> を超える	1.00	0.00 ~ 3.33	153.44	3mを超える	0.00 ~ 1.13	3.53	17.82	100kN/m <sup>2</sup> を超える	1.00	10.67 ~ 42.90	153.44	3mを超える	30.00 ~ 42.90	3.53	17.82
	それ以外	1.00	3.33 ~ 11.12	100.00	それ以外	1.13 ~ 11.12	3.00	15.16	それ以外	1.00	5.00 ~ 10.67	100.00	それ以外	5.00 ~ 30.00	3.00	15.16
12	100kN/m <sup>2</sup> を超える	1.00	0.00 ~ 3.45	155.62	3mを超える	0.00 ~ 0.20	3.10	15.68	100kN/m <sup>2</sup> を超える	1.00	10.56 ~ 39.54	155.62	3mを超える	30.00 ~ 39.54	3.10	15.68
	それ以外	1.00	3.45 ~ 11.24	100.00	それ以外	0.20 ~ 11.24	3.00	15.16	それ以外	1.00	5.00 ~ 10.56	100.00	それ以外	5.00 ~ 30.00	3.00	15.16
13	100kN/m <sup>2</sup> を超える	1.00	0.00 ~ 3.21	151.36	3mを超える	0.00 ~ 0.09	3.04	15.38	100kN/m <sup>2</sup> を超える	1.00	10.67 ~ 36.84	151.36	3mを超える	30.00 ~ 36.84	3.04	15.38
	それ以外	1.00	3.21 ~ 11.00	100.00	それ以外	0.09 ~ 11.00	3.00	15.16	それ以外	1.00	5.00 ~ 10.67	100.00	それ以外	5.00 ~ 30.00	3.00	15.16
14	100kN/m <sup>2</sup> を超える	1.00	0.00 ~ 3.40	154.68	3mを超える	0.00 ~ 0.18	3.09	15.61	100kN/m <sup>2</sup> を超える	1.00	10.58 ~ 38.86	154.68	3mを超える	30.00 ~ 38.86	3.09	15.61
	それ以外	1.00	3.40 ~ 11.19	100.00	それ以外	0.18 ~ 11.19	3.00	15.16	それ以外	1.00	5.00 ~ 10.58	100.00	それ以外	5.00 ~ 30.00	3.00	15.16
15	100kN/m <sup>2</sup> を超える	1.00	0.00 ~ 3.44	155.36	3mを超える	0.00 ~ 0.30	3.16	15.95	100kN/m <sup>2</sup> を超える	1.00	10.53 ~ 34.59	155.36	3mを超える	25.00 ~ 34.59	3.16	15.95
	それ以外	1.00	3.44 ~ 11.22	100.00	それ以外	0.30 ~ 11.22	3.00	15.16	それ以外	1.00	5.00 ~ 10.53	100.00	それ以外	5.00 ~ 25.00	3.00	15.16

## 急傾斜地の崩壊区域調査

様式3-2 建築物に作用すると想定される衝撃に関する事項(2/3)

調査年度	平成28年度
------	--------

急傾斜地の位置		箇所番号 005B1004			箇所名 軽米-4		所在地 九戸郡軽米町大字軽米第15地割字駒木									
横断 測線 番号	急傾斜地の下端に隣接する土地								急傾斜地内							
	土石等の移動の高さと力の大きさ				土石等の堆積高さとの大きさ				土石等の移動の高さと力の大きさ				土石等の堆積高さとの大きさ			
	区分	高さ (m)	下端からの距離 (m)	力の大きさ (kN/m <sup>2</sup> )	区分	下端からの水平 距離(m)	高さ (m)	力の大きさ (kN/m <sup>2</sup> )	区分	高さ (m)	上端からの比高 (m)	力の大きさ (kN/m <sup>2</sup> )	区分	上端からの比高 (m)	高さ (m)	力の大きさ (kN/m <sup>2</sup> )
16	100kN/m <sup>2</sup> を超える	1.00	0.00 ~ 3.24	151.84	3mを超える	0.00 ~ 0.28	3.15	15.90	100kN/m <sup>2</sup> を超える	1.00	10.53 ~ 30.44	151.84	3mを超える	25.00 ~ 30.44	3.15	15.90
	それ以外	1.00	3.24 ~ 11.02	100.00	それ以外	0.28 ~ 11.02	3.00	15.16	それ以外	1.00	5.00 ~ 10.53	100.00	それ以外	5.00 ~ 25.00	3.00	15.16
17	100kN/m <sup>2</sup> を超える	1.00	0.00 ~ 3.23	151.69	3mを超える	0.00 ~ 0.25	3.13	15.82	100kN/m <sup>2</sup> を超える	1.00	10.54 ~ 30.92	151.69	3mを超える	25.00 ~ 30.92	3.13	15.82
	それ以外	1.00	3.23 ~ 11.02	100.00	それ以外	0.25 ~ 11.02	3.00	15.16	それ以外	1.00	5.00 ~ 10.54	100.00	それ以外	5.00 ~ 25.00	3.00	15.16
18	100kN/m <sup>2</sup> を超える	1.00	0.00 ~ 3.29	152.78	3mを超える	0.00 ~ 0.25	3.13	15.81	100kN/m <sup>2</sup> を超える	1.00	10.54 ~ 32.32	152.78	3mを超える	25.00 ~ 32.32	3.13	15.81
	それ以外	1.00	3.29 ~ 11.08	100.00	それ以外	0.25 ~ 11.08	3.00	15.16	それ以外	1.00	5.00 ~ 10.54	100.00	それ以外	5.00 ~ 25.00	3.00	15.16
19	100kN/m <sup>2</sup> を超える	1.00	0.00 ~ 3.23	151.62	3mを超える	0.00 ~ 0.21	3.11	15.70	100kN/m <sup>2</sup> を超える	1.00	10.56 ~ 31.93	151.62	3mを超える	30.00 ~ 31.93	3.11	15.70
	それ以外	1.00	3.23 ~ 11.01	100.00	それ以外	0.21 ~ 11.01	3.00	15.16	それ以外	1.00	5.00 ~ 10.56	100.00	それ以外	5.00 ~ 30.00	3.00	15.16
20	100kN/m <sup>2</sup> を超える	1.00	0.00 ~ 3.28	152.50	3mを超える	0.00 ~ 0.30	3.16	15.96	100kN/m <sup>2</sup> を超える	1.00	10.53 ~ 30.79	152.50	3mを超える	25.00 ~ 30.79	3.16	15.96
	それ以外	1.00	3.28 ~ 11.06	100.00	それ以外	0.30 ~ 11.06	3.00	15.16	それ以外	1.00	5.00 ~ 10.53	100.00	それ以外	5.00 ~ 25.00	3.00	15.16
21	100kN/m <sup>2</sup> を超える	1.00	0.00 ~ 3.06	148.68	3mを超える	— ~ —	—	—	100kN/m <sup>2</sup> を超える	1.00	10.57 ~ 28.93	148.68	3mを超える	— ~ —	—	—
	それ以外	1.00	3.06 ~ 10.84	100.00	それ以外	0.00 ~ 10.84	2.99	15.12	それ以外	1.00	5.00 ~ 10.57	100.00	それ以外	5.00 ~ 28.93	2.99	15.12
22	100kN/m <sup>2</sup> を超える	1.00	0.00 ~ 3.03	148.16	3mを超える	0.00 ~ 0.26	3.14	15.89	100kN/m <sup>2</sup> を超える	1.00	10.62 ~ 25.70	148.16	3mを超える	25.00 ~ 25.70	3.14	15.89
	それ以外	1.00	3.03 ~ 10.81	100.00	それ以外	0.26 ~ 10.81	3.00	15.16	それ以外	1.00	5.00 ~ 10.62	100.00	それ以外	5.00 ~ 25.00	3.00	15.16
23	100kN/m <sup>2</sup> を超える	1.00	0.00 ~ 3.06	148.66	3mを超える	0.00 ~ 0.31	3.18	16.07	100kN/m <sup>2</sup> を超える	1.00	10.69 ~ 25.93	148.66	3mを超える	25.00 ~ 25.93	3.18	16.07
	それ以外	1.00	3.06 ~ 10.84	100.00	それ以外	0.31 ~ 10.84	3.00	15.16	それ以外	1.00	5.00 ~ 10.69	100.00	それ以外	5.00 ~ 25.00	3.00	15.16
24	100kN/m <sup>2</sup> を超える	1.00	0.00 ~ 3.06	148.66	3mを超える	— ~ —	—	—	100kN/m <sup>2</sup> を超える	1.00	10.69 ~ 25.93	148.66	3mを超える	— ~ —	—	—
	それ以外	1.00	3.06 ~ 10.84	100.00	それ以外	0.00 ~ 10.84	2.82	14.27	それ以外	1.00	5.00 ~ 10.69	100.00	それ以外	5.00 ~ 25.93	2.82	14.27
25	100kN/m <sup>2</sup> を超える	1.00	0.00 ~ 3.00	147.75	3mを超える	— ~ —	—	—	100kN/m <sup>2</sup> を超える	1.00	10.56 ~ 25.66	147.75	3mを超える	— ~ —	—	—
	それ以外	1.00	3.00 ~ 10.79	100.00	それ以外	0.00 ~ 10.79	2.76	13.95	それ以外	1.00	5.00 ~ 10.56	100.00	それ以外	5.00 ~ 25.66	2.76	13.95
26	100kN/m <sup>2</sup> を超える	1.00	0.00 ~ 3.00	147.74	3mを超える	0.00 ~ 0.20	3.11	15.71	100kN/m <sup>2</sup> を超える	1.00	10.56 ~ 25.66	147.74	3mを超える	25.00 ~ 25.66	3.11	15.71
	それ以外	1.00	3.00 ~ 10.79	100.00	それ以外	0.20 ~ 10.79	3.00	15.16	それ以外	1.00	5.00 ~ 10.56	100.00	それ以外	5.00 ~ 25.00	3.00	15.16
27	100kN/m <sup>2</sup> を超える	1.00	0.00 ~ 3.15	150.35	3mを超える	0.00 ~ 0.27	3.15	15.92	100kN/m <sup>2</sup> を超える	1.00	10.63 ~ 27.17	150.35	3mを超える	25.00 ~ 27.17	3.15	15.92
	それ以外	1.00	3.15 ~ 10.94	100.00	それ以外	0.27 ~ 10.94	3.00	15.16	それ以外	1.00	5.00 ~ 10.63	100.00	それ以外	5.00 ~ 25.00	3.00	15.16
28	100kN/m <sup>2</sup> を超える	1.00	0.00 ~ 2.81	144.40	3mを超える	— ~ —	—	—	100kN/m <sup>2</sup> を超える	1.00	10.70 ~ 27.60	144.40	3mを超える	— ~ —	—	—
	それ以外	1.00	2.81 ~ 10.59	100.00	それ以外	0.00 ~ 10.59	2.93	14.80	それ以外	1.00	5.00 ~ 10.70	100.00	それ以外	5.00 ~ 27.60	2.93	14.80
29	100kN/m <sup>2</sup> を超える	1.00	0.00 ~ 2.68	142.22	3mを超える	— ~ —	—	—	100kN/m <sup>2</sup> を超える	1.00	10.95 ~ 29.30	142.22	3mを超える	— ~ —	—	—
	それ以外	1.00	2.68 ~ 10.47	100.00	それ以外	0.00 ~ 10.47	2.87	14.49	それ以外	1.00	5.00 ~ 10.95	100.00	それ以外	5.00 ~ 29.30	2.87	14.49
30	100kN/m <sup>2</sup> を超える	1.00	0.00 ~ 2.78	143.96	3mを超える	— ~ —	—	—	100kN/m <sup>2</sup> を超える	1.00	10.84 ~ 29.40	143.96	3mを超える	— ~ —	—	—
	それ以外	1.00	2.78 ~ 10.57	100.00	それ以外	0.00 ~ 10.57	2.89	14.62	それ以外	1.00	5.00 ~ 10.84	100.00	それ以外	5.00 ~ 29.40	2.89	14.62

## 急傾斜地の崩壊区域調査

様式3-2 建築物に作用すると想定される衝撃に関する事項(3/3)

調査年度	平成28年度
------	--------

急傾斜地の位置		箇所番号 005B1004			箇所名 軽米-4				所在地 九戸郡軽米町大字軽米第15地割字駒木							
横断 測線 番号	急傾斜地の下端に隣接する土地								急傾斜地内							
	土石等の移動の高さと力の大きさ				土石等の堆積高さとの大きさ				土石等の移動の高さと力の大きさ				土石等の堆積高さとの大きさ			
	区分	高さ (m)	下端からの距離 (m)	力の大きさ (kN/m <sup>2</sup> )	区分	下端からの水平 距離(m)	高さ (m)	力の大きさ (kN/m <sup>2</sup> )	区分	高さ (m)	上端からの比高 (m)	力の大きさ (kN/m <sup>2</sup> )	区分	上端からの比高 (m)	高さ (m)	力の大きさ (kN/m <sup>2</sup> )
31	100kN/m <sup>2</sup> を超える	1.00	0.00 ~ 2.92	146.30	3mを超える	— ~ —	—	—	100kN/m <sup>2</sup> を超える	1.00	10.69 ~ 29.40	146.30	3mを超える	— ~ —	—	—
	それ以外	1.00	2.92 ~ 10.70	100.00	それ以外	0.00 ~ 10.70	2.93	14.82	それ以外	1.00	5.00 ~ 10.69	100.00	それ以外	5.00 ~ 29.40	2.93	14.82
32	100kN/m <sup>2</sup> を超える	1.00	0.00 ~ 2.65	141.72	3mを超える	— ~ —	—	—	100kN/m <sup>2</sup> を超える	1.00	10.97 ~ 29.01	141.72	3mを超える	— ~ —	—	—
	それ以外	1.00	2.65 ~ 10.44	100.00	それ以外	0.00 ~ 10.44	2.86	14.47	それ以外	1.00	5.00 ~ 10.97	100.00	それ以外	5.00 ~ 29.01	2.86	14.47
33	100kN/m <sup>2</sup> を超える	1.00	0.00 ~ 2.36	136.82	3mを超える	— ~ —	—	—	100kN/m <sup>2</sup> を超える	1.00	11.26 ~ 27.14	136.82	3mを超える	— ~ —	—	—
	それ以外	1.00	2.36 ~ 10.14	100.00	それ以外	0.00 ~ 10.14	2.82	14.24	それ以外	1.00	5.00 ~ 11.26	100.00	それ以外	5.00 ~ 27.14	2.82	14.24
34	100kN/m <sup>2</sup> を超える	1.00	0.00 ~ 2.87	145.41	3mを超える	— ~ —	—	—	100kN/m <sup>2</sup> を超える	1.00	10.70 ~ 28.66	145.41	3mを超える	— ~ —	—	—
	それ以外	1.00	2.87 ~ 10.65	100.00	それ以外	0.00 ~ 10.65	2.93	14.80	それ以外	1.00	5.00 ~ 10.70	100.00	それ以外	5.00 ~ 28.66	2.93	14.80
35	100kN/m <sup>2</sup> を超える	1.00	0.00 ~ 2.90	145.90	3mを超える	— ~ —	—	—	100kN/m <sup>2</sup> を超える	1.00	10.58 ~ 26.85	145.90	3mを超える	— ~ —	—	—
	それ以外	1.00	2.90 ~ 10.68	100.00	それ以外	0.00 ~ 10.68	2.98	15.06	それ以外	1.00	5.00 ~ 10.58	100.00	それ以外	5.00 ~ 26.85	2.98	15.06
36	100kN/m <sup>2</sup> を超える	1.00	0.00 ~ 1.68	125.77	3mを超える	— ~ —	—	—	100kN/m <sup>2</sup> を超える	1.00	11.47 ~ 20.14	125.77	3mを超える	— ~ —	—	—
	それ以外	1.00	1.68 ~ 9.47	100.00	それ以外	0.00 ~ 9.47	2.48	12.53	それ以外	1.00	5.00 ~ 11.47	100.00	それ以外	5.00 ~ 20.14	2.48	12.53
37	100kN/m <sup>2</sup> を超える	1.00	0.00 ~ 0.74	111.03	3mを超える	— ~ —	—	—	100kN/m <sup>2</sup> を超える	1.00	11.65 ~ 14.60	111.03	3mを超える	— ~ —	—	—
	それ以外	1.00	0.74 ~ 8.52	100.00	それ以外	0.00 ~ 8.52	1.99	10.03	それ以外	1.00	5.00 ~ 11.65	100.00	それ以外	5.00 ~ 14.60	1.99	10.03
38	100kN/m <sup>2</sup> を超える	1.00	0.00 ~ 1.43	121.78	3mを超える	— ~ —	—	—	100kN/m <sup>2</sup> を超える	1.00	11.39 ~ 17.94	121.78	3mを超える	— ~ —	—	—
	それ以外	1.00	1.43 ~ 9.22	100.00	それ以外	0.00 ~ 9.22	2.18	11.02	それ以外	1.00	5.00 ~ 11.39	100.00	それ以外	5.00 ~ 17.94	2.18	11.02
39	100kN/m <sup>2</sup> を超える	1.00	0.00 ~ 3.10	149.47	3mを超える	0.00 ~ 0.16	3.08	15.58	100kN/m <sup>2</sup> を超える	1.00	10.59 ~ 30.47	149.47	3mを超える	30.00 ~ 30.47	3.08	15.58
	それ以外	1.00	3.10 ~ 10.89	100.00	それ以外	0.16 ~ 10.89	3.00	15.16	それ以外	1.00	5.00 ~ 10.59	100.00	それ以外	5.00 ~ 30.00	3.00	15.16
40	100kN/m <sup>2</sup> を超える	1.00	0.00 ~ 2.72	142.88	3mを超える	— ~ —	—	—	100kN/m <sup>2</sup> を超える	1.00	10.94 ~ 30.00	142.88	3mを超える	— ~ —	—	—
	それ以外	1.00	2.72 ~ 10.50	100.00	それ以外	0.00 ~ 10.50	2.97	15.01	それ以外	1.00	5.00 ~ 10.94	100.00	それ以外	5.00 ~ 30.00	2.97	15.01
41	100kN/m <sup>2</sup> を超える	1.00	0.00 ~ 2.66	141.80	3mを超える	— ~ —	—	—	100kN/m <sup>2</sup> を超える	1.00	10.93 ~ 28.40	141.80	3mを超える	— ~ —	—	—
	それ以外	1.00	2.66 ~ 10.44	100.00	それ以外	0.00 ~ 10.44	2.87	14.51	それ以外	1.00	5.00 ~ 10.93	100.00	それ以外	5.00 ~ 28.40	2.87	14.51
42	100kN/m <sup>2</sup> を超える	1.00	0.00 ~ 3.00	147.72	3mを超える	— ~ —	—	—	100kN/m <sup>2</sup> を超える	1.00	10.58 ~ 28.40	147.72	3mを超える	— ~ —	—	—
	それ以外	1.00	3.00 ~ 10.79	100.00	それ以外	0.00 ~ 10.79	2.98	15.07	それ以外	1.00	5.00 ~ 10.58	100.00	それ以外	5.00 ~ 28.40	2.98	15.07
43	100kN/m <sup>2</sup> を超える	1.00	0.00 ~ 2.73	142.97	3mを超える	— ~ —	—	—	100kN/m <sup>2</sup> を超える	1.00	10.66 ~ 25.74	142.97	3mを超える	— ~ —	—	—
	それ以外	1.00	2.73 ~ 10.51	100.00	それ以外	0.00 ~ 10.51	2.94	14.88	それ以外	1.00	5.00 ~ 10.66	100.00	それ以外	5.00 ~ 25.74	2.94	14.88
	100kN/m <sup>2</sup> を超える		~		3mを超える	~			100kN/m <sup>2</sup> を超える		~		3mを超える	~		
	それ以外		~		それ以外	~			それ以外		~		それ以外	~		
	100kN/m <sup>2</sup> を超える		~		3mを超える	~			100kN/m <sup>2</sup> を超える		~		3mを超える	~		
	それ以外		~		それ以外	~			それ以外		~		それ以外	~		