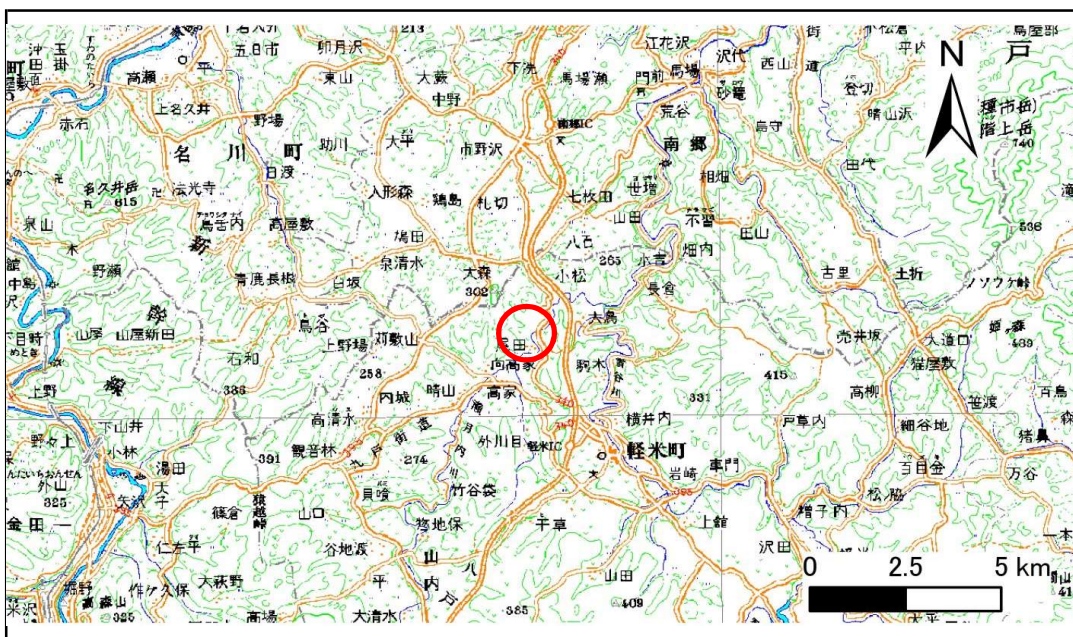


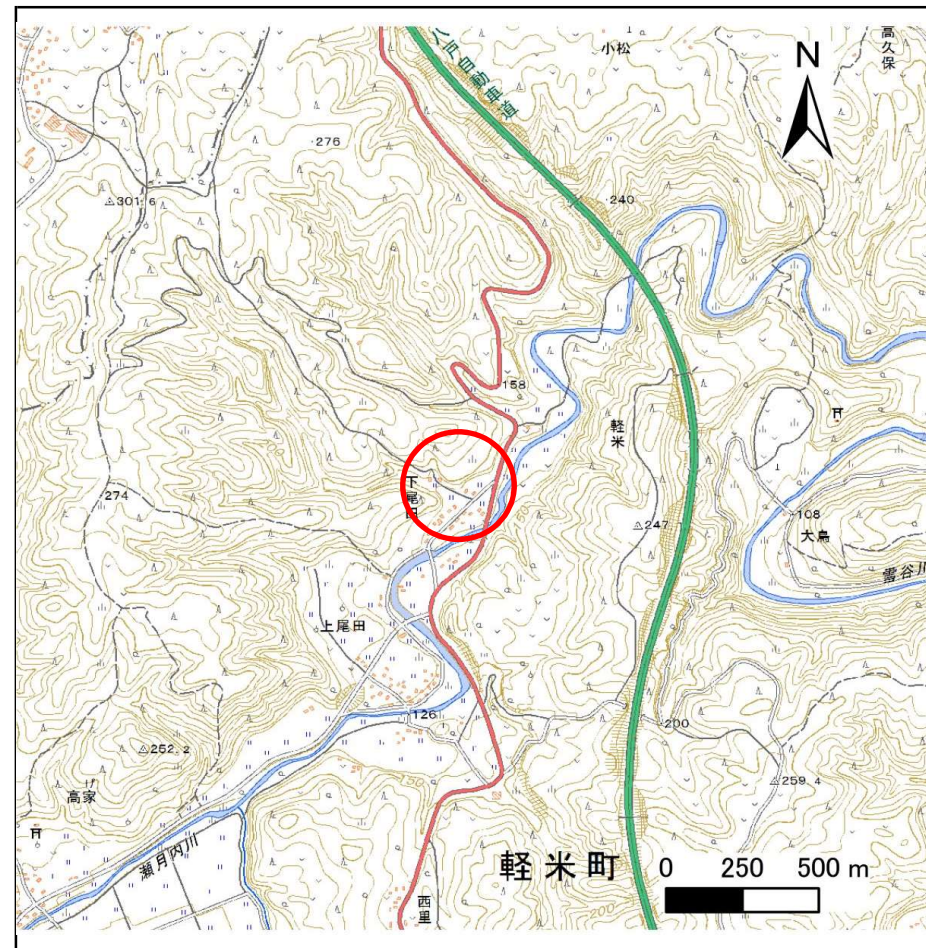
土砂災害防止に関する基礎調査(急傾斜地の崩壊)

表紙 概況、位置図

自然現象の種類	急傾斜地の崩壊
箇所番号	005B1001
箇所名	軽米-2
所在地	九戸郡軽米町大字軽米18地割字尾田
調査機関	県北広域振興局土木部二戸土木センター



位置図(S=1:200,000)



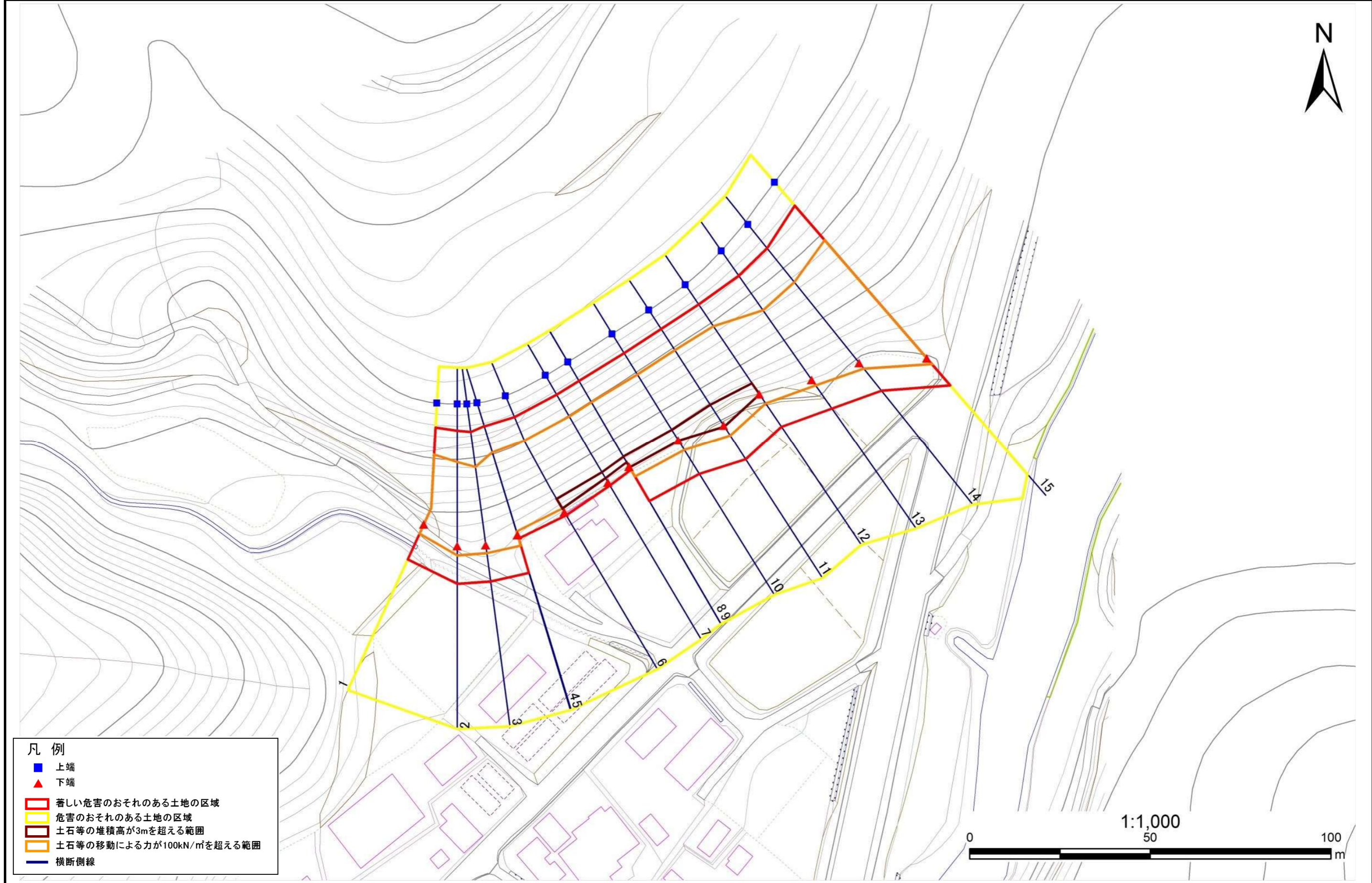
概況図(S=1:25,000)

急傾斜地の崩壊区域調査

様式3-1 危害のおそれのある土地、著しい危害のおそれのある土地の設定図

調査年度 平成28年度

急傾斜地の位置	箇所番号	005B1001	箇所名	軽米-2	所在地	九戸郡軽米町大字軽米18地割字尾田
---------	------	----------	-----	------	-----	-------------------



- 凡例
- 上端
 - ▲ 下端
 - 著しい危害のおそれのある土地の区域
 - 危害のおそれのある土地の区域
 - 土石等の堆積高が3mを超える範囲
 - 土石等の移動による力が100kN/m²を超える範囲
 - 横断側線

急傾斜地の崩壊区域調査

様式3-2 建築物に作用すると想定される衝撃に関する事項(1/1)

調査年度 平成28年度

急傾斜地の位置		箇所番号 005B1001			箇所名 軽米-2				所在地 九戸郡軽米町大字軽米18地割字尾田		調査年度 平成28年度					
横断 測線 番号	急傾斜地の下端に隣接する土地								急傾斜地内							
	土石等の移動の高さと力の大きさ				土石等の堆積高さとの大きさ				土石等の移動の高さと力の大きさ				土石等の堆積高さとの大きさ			
	区分	高さ (m)	下端からの距離 (m)	力の大きさ (kN/m ²)	区分	下端からの水平 距離(m)	高さ (m)	力の大きさ (kN/m ²)	区分	高さ (m)	上端からの比高 (m)	力の大きさ (kN/m ²)	区分	上端からの比高 (m)	高さ (m)	力の大きさ (kN/m ²)
1	100kN/m ² を超える	1.00	0.00 ~ 2.78	143.93	3mを超える	— ~ —	—	—	100kN/m ² を超える	1.00	10.57 ~ 24.98	143.93	3mを超える	— ~ —	—	—
	それ以外	1.00	2.78 ~ 10.57	100.00	それ以外	0.00 ~ 10.57	2.66	13.43	それ以外	1.00	5.00 ~ 10.57	100.00	それ以外	5.00 ~ 24.98	2.66	13.43
2	100kN/m ² を超える	1.00	0.00 ~ 2.60	140.86	3mを超える	— ~ —	—	—	100kN/m ² を超える	1.00	10.86 ~ 26.46	140.86	3mを超える	— ~ —	—	—
	それ以外	1.00	2.60 ~ 10.39	100.00	それ以外	0.00 ~ 10.39	2.89	14.59	それ以外	1.00	5.00 ~ 10.86	100.00	それ以外	5.00 ~ 26.46	2.89	14.59
3	100kN/m ² を超える	1.00	0.00 ~ 2.23	134.74	3mを超える	— ~ —	—	—	100kN/m ² を超える	1.00	11.26 ~ 25.07	134.74	3mを超える	— ~ —	—	—
	それ以外	1.00	2.23 ~ 10.02	100.00	それ以外	0.00 ~ 10.02	2.82	14.24	それ以外	1.00	5.00 ~ 11.26	100.00	それ以外	5.00 ~ 25.07	2.82	14.24
4	100kN/m ² を超える	1.00	0.00 ~ 3.01	147.88	3mを超える	— ~ —	—	—	100kN/m ² を超える	1.00	10.56 ~ 28.11	147.88	3mを超える	— ~ —	—	—
	それ以外	1.00	3.01 ~ 10.80	100.00	それ以外	0.00 ~ 10.80	2.99	15.13	それ以外	1.00	5.00 ~ 10.56	100.00	それ以外	5.00 ~ 28.11	2.99	15.13
5	100kN/m ² を超える	1.00	-1.00 ~ -1.00	146.69	3mを超える	— ~ —	—	—	100kN/m ² を超える	1.00	10.57 ~ 27.25	146.69	3mを超える	— ~ —	—	—
	それ以外	1.00	-1.00 ~ 0.97	100.00	それ以外	-1.00 ~ 0.97	2.99	15.10	それ以外	1.00	5.00 ~ 10.57	100.00	それ以外	5.00 ~ 27.25	2.99	15.10
6	100kN/m ² を超える	1.00	-1.20 ~ -1.20	149.52	3mを超える	-1.20 ~ -1.20	3.07	15.54	100kN/m ² を超える	1.00	10.53 ~ 27.38	149.52	3mを超える	25.00 ~ 27.38	3.07	15.54
	それ以外	1.00	-1.20 ~ 0.93	100.00	それ以外	-1.20 ~ 0.93	3.00	15.16	それ以外	1.00	5.00 ~ 10.53	100.00	それ以外	5.00 ~ 25.00	3.00	15.16
7	100kN/m ² を超える	1.00	-1.40 ~ -1.40	148.96	3mを超える	-1.40 ~ -1.40	3.11	15.70	100kN/m ² を超える	1.00	10.56 ~ 26.51	148.96	3mを超える	25.00 ~ 26.51	3.11	15.70
	それ以外	1.00	-1.40 ~ 0.95	100.00	それ以外	-1.40 ~ 0.95	3.00	15.16	それ以外	1.00	5.00 ~ 10.56	100.00	それ以外	5.00 ~ 25.00	3.00	15.16
8	100kN/m ² を超える	1.00	-1.40 ~ -1.40	149.25	3mを超える	-1.40 ~ -1.40	3.14	15.86	100kN/m ² を超える	1.00	10.61 ~ 26.45	149.25	3mを超える	25.00 ~ 26.45	3.14	15.86
	それ以外	1.00	-1.40 ~ 0.98	100.00	それ以外	-1.40 ~ 0.98	3.00	15.16	それ以外	1.00	5.00 ~ 10.61	100.00	それ以外	5.00 ~ 25.00	3.00	15.16
9	100kN/m ² を超える	1.00	0.00 ~ 3.18	150.85	3mを超える	0.00 ~ 0.25	3.14	15.86	100kN/m ² を超える	1.00	10.61 ~ 27.62	150.85	3mを超える	25.00 ~ 27.62	3.14	15.86
	それ以外	1.00	3.18 ~ 10.97	100.00	それ以外	0.25 ~ 10.97	3.00	15.16	それ以外	1.00	5.00 ~ 10.61	100.00	それ以外	5.00 ~ 25.00	3.00	15.16
10	100kN/m ² を超える	1.00	0.00 ~ 3.16	150.41	3mを超える	0.00 ~ 0.18	3.10	15.67	100kN/m ² を超える	1.00	10.55 ~ 27.68	150.41	3mを超える	25.00 ~ 27.68	3.10	15.67
	それ以外	1.00	3.16 ~ 10.94	100.00	それ以外	0.18 ~ 10.94	3.00	15.16	それ以外	1.00	5.00 ~ 10.55	100.00	それ以外	5.00 ~ 25.00	3.00	15.16
11	100kN/m ² を超える	1.00	0.00 ~ 3.34	153.59	3mを超える	0.00 ~ 0.40	3.21	16.25	100kN/m ² を超える	1.00	10.56 ~ 30.48	153.59	3mを超える	25.00 ~ 30.48	3.21	16.25
	それ以外	1.00	3.34 ~ 11.12	100.00	それ以外	0.40 ~ 11.12	3.00	15.16	それ以外	1.00	5.00 ~ 10.56	100.00	それ以外	5.00 ~ 25.00	3.00	15.16
12	100kN/m ² を超える	1.00	0.00 ~ 3.07	148.97	3mを超える	0.00 ~ 0.07	3.04	15.34	100kN/m ² を超える	1.00	10.53 ~ 27.78	148.97	3mを超える	25.00 ~ 27.78	3.04	15.34
	それ以外	1.00	3.07 ~ 10.86	100.00	それ以外	0.07 ~ 10.86	3.00	15.16	それ以外	1.00	5.00 ~ 10.53	100.00	それ以外	5.00 ~ 25.00	3.00	15.16
13	100kN/m ² を超える	1.00	0.00 ~ 1.91	129.40	3mを超える	— ~ —	—	—	100kN/m ² を超える	1.00	12.01 ~ 26.01	129.40	3mを超える	— ~ —	—	—
	それ以外	1.00	1.91 ~ 9.69	100.00	それ以外	0.00 ~ 9.69	2.74	13.85	それ以外	1.00	5.00 ~ 12.01	100.00	それ以外	5.00 ~ 26.01	2.74	13.85
14	100kN/m ² を超える	1.00	0.00 ~ 2.00	130.84	3mを超える	— ~ —	—	—	100kN/m ² を超える	1.00	12.13 ~ 29.12	130.84	3mを超える	— ~ —	—	—
	それ以外	1.00	2.00 ~ 9.77	100.00	それ以外	0.00 ~ 9.77	2.73	13.80	それ以外	1.00	5.00 ~ 12.13	100.00	それ以外	5.00 ~ 29.12	2.73	13.80
15	100kN/m ² を超える	1.00	0.00 ~ 2.09	132.44	3mを超える	— ~ —	—	—	100kN/m ² を超える	1.00	12.38 ~ 37.60	132.44	3mを超える	— ~ —	—	—
	それ以外	1.00	2.09 ~ 9.88	100.00	それ以外	0.00 ~ 9.88	2.81	14.19	それ以外	1.00	5.00 ~ 12.38	100.00	それ以外	5.00 ~ 37.60	2.81	14.19