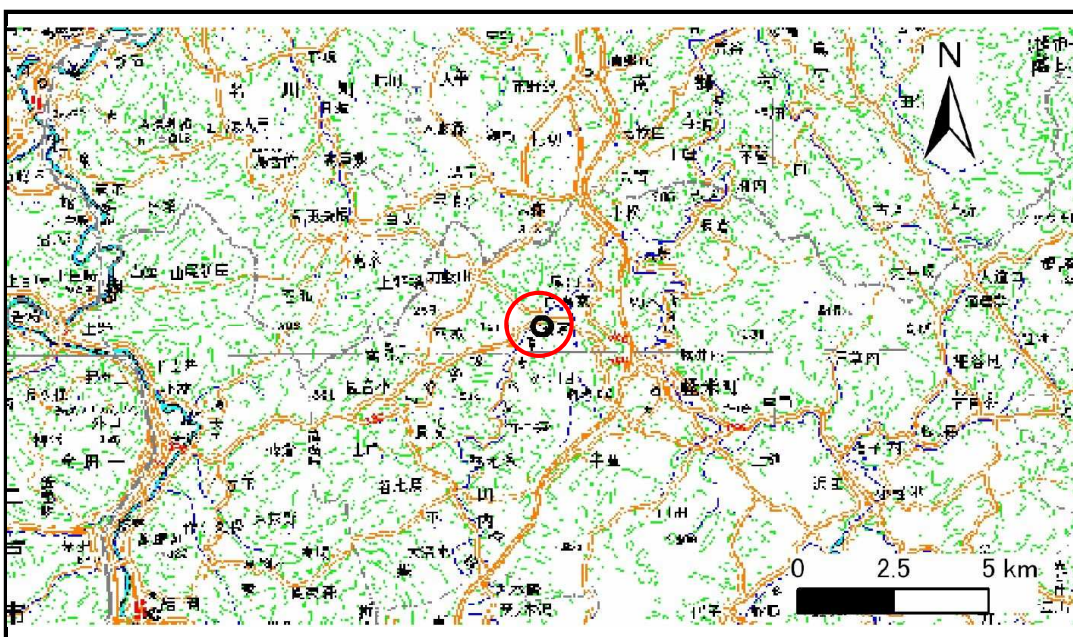


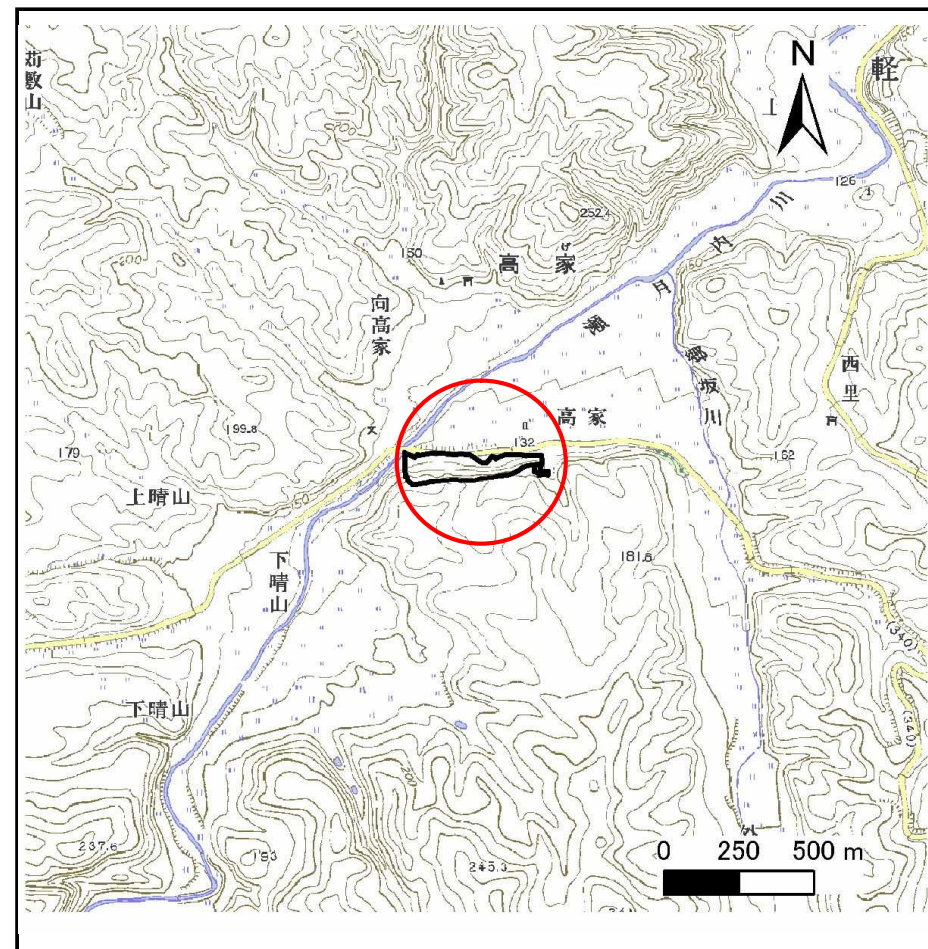
土砂災害防止に関する基礎調査(急傾斜地の崩壊)

表紙 概況、位置図

自然現象の種類	急傾斜地の崩壊
箇所番号	005A1001
箇所名	高家-1
所在地	九戸郡軽米町高家9地割
調査機関	岩手県二戸地方振興局



位置図(S=1:200,000)



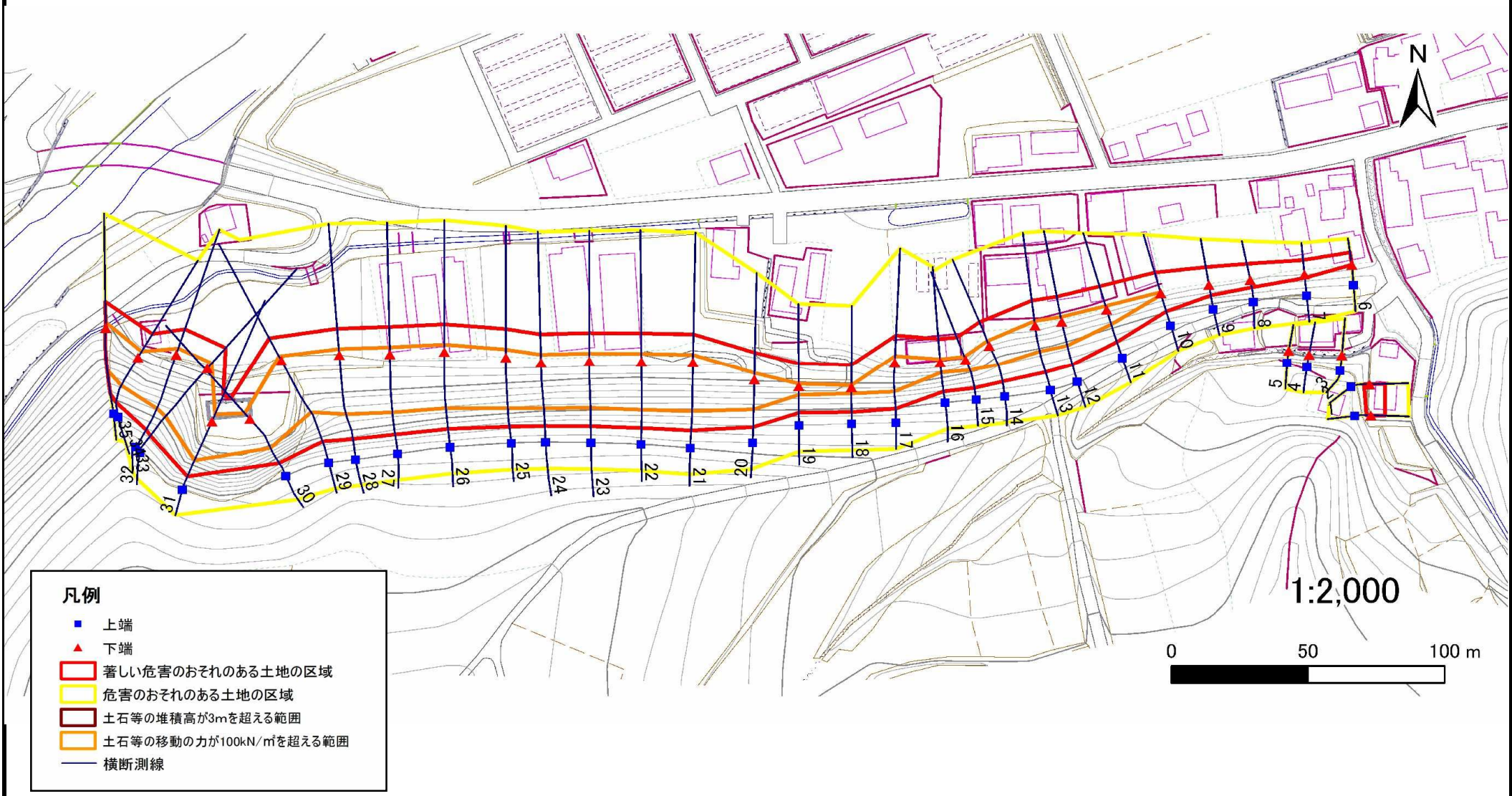
概況図(S=1:25,000)

急傾斜地の崩壊区域調査

様式3-1 危害のおそれのある土地、著しい危害のおそれのある土地の設定図

調査年度 平成19年度

急傾斜地の位置	箇所番号	005A1001	箇所名	高家-1	所在地	九戸郡軽米町高家9地割
---------	------	----------	-----	------	-----	-------------



- 凡例**
- 上端
 - ▲ 下端
 - 著しい危害のおそれのある土地の区域
 - 危害のおそれのある土地の区域
 - 土石等の堆積高が3mを超える範囲
 - 土石等の移動の力が100kN/m²を超える範囲
 - 横断測線

急傾斜地の崩壊区域調書

様式3-2 建築物に作用すると想定される衝撃に関する事項(1/1)(1/3)

調査年度 平成19年度

急傾斜地の位置		箇所番号		005A1001		箇所名		高家-1		所在地		九戸郡壺米町高家9地割				
横断 測線 番号	急傾斜地の下端に隣接する土地								急傾斜地内							
	土石等の移動の高さと力の大きさ				土石等の堆積高さと力の大きさ				土石等の移動の高さと力の大きさ				土石等の堆積高さと力の大きさ			
	区分	高さ (m)	下端からの距離 (m)	力の大きさ (kN/m ²)	区分	下端からの水平 距離(m)	高さ (m)	力の大きさ (kN/m ²)	区分	高さ (m)	上端からの比高 (m)	力の大きさ (kN/m ²)	区分	上端からの比高 (m)	高さ (m)	力の大きさ (kN/m ²)
1	100kN/m ² を超える	-	- ~ -	-	3mを超える	- ~ -	-	-	100kN/m ² を超える	-	- ~ -	-	3mを超える	- ~ -	-	-
	それ以外	1.00	0.00 ~ 5.08	63.27	それ以外	0.00 ~ 5.08	2.11	10.66	それ以外	1.00	5.00 ~ 6.94	63.27	それ以外	5.00 ~ 6.94	2.11	10.66
2	100kN/m ² を超える	-	- ~ -	-	3mを超える	- ~ -	-	-	100kN/m ² を超える	-	- ~ -	-	3mを超える	- ~ -	-	-
	それ以外	1.00	0.00 ~ 5.62	70.24	それ以外	0.00 ~ 5.62	1.99	10.08	それ以外	1.00	5.00 ~ 7.07	70.24	それ以外	5.00 ~ 7.07	1.99	10.08
3	100kN/m ² を超える	-	- ~ -	-	3mを超える	- ~ -	-	-	100kN/m ² を超える	-	- ~ -	-	3mを超える	- ~ -	-	-
	それ以外	-	- ~ -	-	それ以外	- ~ -	-	-	それ以外	-	- ~ -	-	それ以外	- ~ -	-	-
4	100kN/m ² を超える	-	- ~ -	-	3mを超える	- ~ -	-	-	100kN/m ² を超える	-	- ~ -	-	3mを超える	- ~ -	-	-
	それ以外	-	- ~ -	-	それ以外	- ~ -	-	-	それ以外	-	- ~ -	-	それ以外	- ~ -	-	-
5	100kN/m ² を超える	-	- ~ -	-	3mを超える	- ~ -	-	-	100kN/m ² を超える	-	- ~ -	-	3mを超える	- ~ -	-	-
	それ以外	-	- ~ -	-	それ以外	- ~ -	-	-	それ以外	-	- ~ -	-	それ以外	- ~ -	-	-
6	100kN/m ² を超える	-	- ~ -	-	3mを超える	- ~ -	-	-	100kN/m ² を超える	-	- ~ -	-	3mを超える	- ~ -	-	-
	それ以外	1.00	0.00 ~ 4.70	58.57	それ以外	0.00 ~ 0.00	1.63	8.26	それ以外	1.00	5.00 ~ 5.00	58.57	それ以外	5.00 ~ 5.00	1.63	8.26
7	100kN/m ² を超える	-	- ~ -	-	3mを超える	- ~ -	-	-	100kN/m ² を超える	-	- ~ -	-	3mを超える	- ~ -	-	-
	それ以外	1.00	0.00 ~ 5.48	68.38	それ以外	0.00 ~ 0.00	1.75	8.84	それ以外	1.00	5.00 ~ 6.00	68.38	それ以外	5.00 ~ 6.00	1.75	8.84
8	100kN/m ² を超える	-	- ~ -	-	3mを超える	- ~ -	-	-	100kN/m ² を超える	-	- ~ -	-	3mを超える	- ~ -	-	-
	それ以外	1.00	0.00 ~ 6.25	78.48	それ以外	0.00 ~ 6.25	1.88	9.52	それ以外	1.00	5.00 ~ 7.57	78.48	それ以外	5.00 ~ 7.57	1.88	9.52
9	100kN/m ² を超える	-	- ~ -	-	3mを超える	- ~ -	-	-	100kN/m ² を超える	-	- ~ -	-	3mを超える	- ~ -	-	-
	それ以外	1.00	0.00 ~ 6.80	85.98	それ以外	0.00 ~ 6.80	1.92	9.70	それ以外	1.00	5.00 ~ 8.81	85.98	それ以外	5.00 ~ 8.81	1.92	9.70
10	100kN/m ² を超える	1.00	0.00 ~ 0.24	103.55	3mを超える	- ~ -	-	-	100kN/m ² を超える	1.00	10.86 ~ 11.50	103.55	3mを超える	- ~ -	-	-
	それ以外	1.00	0.24 ~ 8.03	100.00	それ以外	0.00 ~ 8.03	2.32	11.72	それ以外	1.00	5.00 ~ 10.86	100.00	それ以外	5.00 ~ 11.50	2.32	11.72
11	100kN/m ² を超える	1.00	0.00 ~ 1.41	121.42	3mを超える	- ~ -	-	-	100kN/m ² を超える	1.00	10.53 ~ 15.12	121.42	3mを超える	- ~ -	-	-
	それ以外	1.00	1.41 ~ 9.19	100.00	それ以外	0.00 ~ 9.19	2.39	12.09	それ以外	1.00	5.00 ~ 10.53	100.00	それ以外	5.00 ~ 15.12	2.39	12.09
12	100kN/m ² を超える	1.00	0.00 ~ 1.85	128.44	3mを超える	- ~ -	-	-	100kN/m ² を超える	1.00	10.56 ~ 17.52	128.44	3mを超える	- ~ -	-	-
	それ以外	1.00	1.85 ~ 9.63	100.00	それ以外	0.00 ~ 9.63	2.33	11.79	それ以外	1.00	5.00 ~ 10.56	100.00	それ以外	5.00 ~ 17.52	2.33	11.79
13	100kN/m ² を超える	1.00	0.00 ~ 1.77	127.15	3mを超える	- ~ -	-	-	100kN/m ² を超える	1.00	10.71 ~ 17.74	127.15	3mを超える	- ~ -	-	-
	それ以外	1.00	1.77 ~ 9.55	100.00	それ以外	0.00 ~ 9.55	2.28	11.52	それ以外	1.00	5.00 ~ 10.71	100.00	それ以外	5.00 ~ 17.74	2.28	11.52
14	100kN/m ² を超える	1.00	0.00 ~ 1.93	129.82	3mを超える	- ~ -	-	-	100kN/m ² を超える	1.00	10.75 ~ 17.67	129.82	3mを超える	- ~ -	-	-
	それ以外	1.00	1.93 ~ 9.72	100.00	それ以外	0.00 ~ 9.72	2.49	12.61	それ以外	1.00	5.00 ~ 10.75	100.00	それ以外	5.00 ~ 17.67	2.49	12.61
15	100kN/m ² を超える	1.00	0.00 ~ 1.23	118.61	3mを超える	- ~ -	-	-	100kN/m ² を超える	1.00	12.97 ~ 17.80	118.61	3mを超える	- ~ -	-	-
	それ以外	1.00	1.23 ~ 9.02	100.00	それ以外	0.00 ~ 9.02	2.78	14.05	それ以外	1.00	5.00 ~ 12.97	100.00	それ以外	5.00 ~ 17.80	2.78	14.05

急傾斜地の崩壊区域調査

様式3-2 建築物に作用すると想定される衝撃に関する事項(1/1)(2/3)

調査年度	平成19年度
------	--------

急傾斜地の位置		005A1001			箇所名				高家-1	所在地		九戸郡軽米町高家9地割				
横断 測線 番号	急傾斜地の下端に隣接する土地								急傾斜地内							
	土石等の移動の高さと力の大きさ				土石等の堆積高さとの大きさ				土石等の移動の高さと力の大きさ				土石等の堆積高さとの大きさ			
	区分	高さ (m)	下端からの距離 (m)	力の大きさ (kN/m ²)	区分	下端からの水平 距離(m)	高さ (m)	力の大きさ (kN/m ²)	区分	高さ (m)	上端からの比高 (m)	力の大きさ (kN/m ²)	区分	上端からの比高 (m)	高さ (m)	力の大きさ (kN/m ²)
16	100kN/m ² を超える	1.00	0.00 ~ 1.13	116.96	3mを超える	- ~ -	-	-	100kN/m ² を超える	1.00	13.56 ~ 18.19	116.96	3mを超える	- ~ -	-	-
	それ以外	1.00	1.13 ~ 8.91	100.00	それ以外	0.00 ~ 8.91	2.83	14.28	それ以外	1.00	5.00 ~ 13.56	100.00	それ以外	5.00 ~ 18.19	2.83	14.28
17	100kN/m ² を超える	1.00	0.00 ~ 2.48	138.89	3mを超える	- ~ -	-	-	100kN/m ² を超える	1.00	11.19 ~ 21.71	138.89	3mを超える	- ~ -	-	-
	それ以外	1.00	2.48 ~ 10.27	100.00	それ以外	0.00 ~ 10.27	2.95	14.89	それ以外	1.00	5.00 ~ 11.19	100.00	それ以外	5.00 ~ 21.71	2.95	14.89
18	100kN/m ² を超える	1.00	0.00 ~ 0.76	111.35	3mを超える	- ~ -	-	-	100kN/m ² を超える	1.00	12.83 ~ 15.52	111.35	3mを超える	- ~ -	-	-
	それ以外	1.00	0.76 ~ 8.55	100.00	それ以外	0.00 ~ 8.55	2.77	13.99	それ以外	1.00	5.00 ~ 12.83	100.00	それ以外	5.00 ~ 15.52	2.77	13.99
19	100kN/m ² を超える	1.00	0.00 ~ 1.00	114.99	3mを超える	- ~ -	-	-	100kN/m ² を超える	1.00	12.26 ~ 15.72	114.99	3mを超える	- ~ -	-	-
	それ以外	1.00	1.00 ~ 8.78	100.00	それ以外	0.00 ~ 8.78	2.72	13.73	それ以外	1.00	5.00 ~ 12.26	100.00	それ以外	5.00 ~ 15.72	2.72	13.73
20	100kN/m ² を超える	1.00	0.00 ~ 2.40	137.42	3mを超える	- ~ -	-	-	100kN/m ² を超える	1.00	10.64 ~ 20.26	137.42	3mを超える	- ~ -	-	-
	それ以外	1.00	2.40 ~ 10.18	100.00	それ以外	0.00 ~ 10.18	2.80	14.16	それ以外	1.00	5.00 ~ 10.64	100.00	それ以外	5.00 ~ 20.26	2.80	14.16
21	100kN/m ² を超える	1.00	0.00 ~ 2.80	144.18	3mを超える	- ~ -	-	-	100kN/m ² を超える	1.00	10.54 ~ 24.63	144.18	3mを超える	- ~ -	-	-
	それ以外	1.00	2.80 ~ 10.58	100.00	それ以外	0.00 ~ 10.58	2.68	13.54	それ以外	1.00	5.00 ~ 10.54	100.00	それ以外	5.00 ~ 24.63	2.68	13.54
22	100kN/m ² を超える	1.00	0.00 ~ 2.98	147.28	3mを超える	0.00 ~ 0.19	3.10	15.69	100kN/m ² を超える	1.00	10.56 ~ 25.39	147.28	3mを超える	25.00 ~ 25.39	3.10	15.69
	それ以外	1.00	2.98 ~ 10.76	100.00	それ以外	0.19 ~ 10.76	3.00	15.16	それ以外	1.00	5.00 ~ 10.56	100.00	それ以外	5.00 ~ 25.00	3.00	15.16
23	100kN/m ² を超える	1.00	0.00 ~ 2.91	146.14	3mを超える	- ~ -	-	-	100kN/m ² を超える	1.00	10.54 ~ 24.80	146.14	3mを超える	- ~ -	-	-
	それ以外	1.00	2.91 ~ 10.69	100.00	それ以外	0.00 ~ 10.69	2.74	13.87	それ以外	1.00	5.00 ~ 10.54	100.00	それ以外	5.00 ~ 24.80	2.74	13.87
24	100kN/m ² を超える	1.00	0.00 ~ 2.94	146.58	3mを超える	- ~ -	-	-	100kN/m ² を超える	1.00	10.58 ~ 24.83	146.58	3mを超える	- ~ -	-	-
	それ以外	1.00	2.94 ~ 10.72	100.00	それ以外	0.00 ~ 10.72	2.77	14.00	それ以外	1.00	5.00 ~ 10.58	100.00	それ以外	5.00 ~ 24.83	2.77	14.00
25	100kN/m ² を超える	1.00	0.00 ~ 2.98	147.36	3mを超える	0.00 ~ 0.13	3.07	15.53	100kN/m ² を超える	1.00	10.53 ~ 25.81	147.36	3mを超える	25.00 ~ 25.81	3.07	15.53
	それ以外	1.00	2.98 ~ 10.77	100.00	それ以外	0.13 ~ 10.77	3.00	15.16	それ以外	1.00	5.00 ~ 10.53	100.00	それ以外	5.00 ~ 25.00	3.00	15.16
26	100kN/m ² を超える	1.00	0.00 ~ 2.77	143.69	3mを超える	- ~ -	-	-	100kN/m ² を超える	1.00	10.64 ~ 26.07	143.69	3mを超える	- ~ -	-	-
	それ以外	1.00	2.77 ~ 10.55	100.00	それ以外	0.00 ~ 10.55	2.95	14.91	それ以外	1.00	5.00 ~ 10.64	100.00	それ以外	5.00 ~ 26.07	2.95	14.91
27	100kN/m ² を超える	1.00	0.00 ~ 2.61	140.98	3mを超える	- ~ -	-	-	100kN/m ² を超える	1.00	10.81 ~ 26.07	140.98	3mを超える	- ~ -	-	-
	それ以外	1.00	2.61 ~ 10.39	100.00	それ以外	0.00 ~ 10.39	2.90	14.64	それ以外	1.00	5.00 ~ 10.81	100.00	それ以外	5.00 ~ 26.07	2.90	14.64
28	100kN/m ² を超える	1.00	0.00 ~ 2.29	135.73	3mを超える	- ~ -	-	-	100kN/m ² を超える	1.00	11.25 ~ 25.92	135.73	3mを超える	- ~ -	-	-
	それ以外	1.00	2.29 ~ 10.08	100.00	それ以外	0.00 ~ 10.08	2.82	14.24	それ以外	1.00	5.00 ~ 11.25	100.00	それ以外	5.00 ~ 25.92	2.82	14.24
29	100kN/m ² を超える	1.00	0.00 ~ 1.83	128.19	3mを超える	- ~ -	-	-	100kN/m ² を超える	1.00	12.11 ~ 25.51	128.19	3mを超える	- ~ -	-	-
	それ以外	1.00	1.83 ~ 9.62	100.00	それ以外	0.00 ~ 9.62	2.73	13.80	それ以外	1.00	5.00 ~ 12.11	100.00	それ以外	5.00 ~ 25.51	2.73	13.80
30	100kN/m ² を超える	1.00	0.00 ~ 2.75	143.44	3mを超える	- ~ -	-	-	100kN/m ² を超える	1.00	11.03 ~ 23.47	143.44	3mを超える	- ~ -	-	-
	それ以外	1.00	2.75 ~ 10.54	100.00	それ以外	0.00 ~ 10.54	2.91	14.73	それ以外	1.00	5.00 ~ 11.03	100.00	それ以外	5.00 ~ 23.47	2.91	14.73