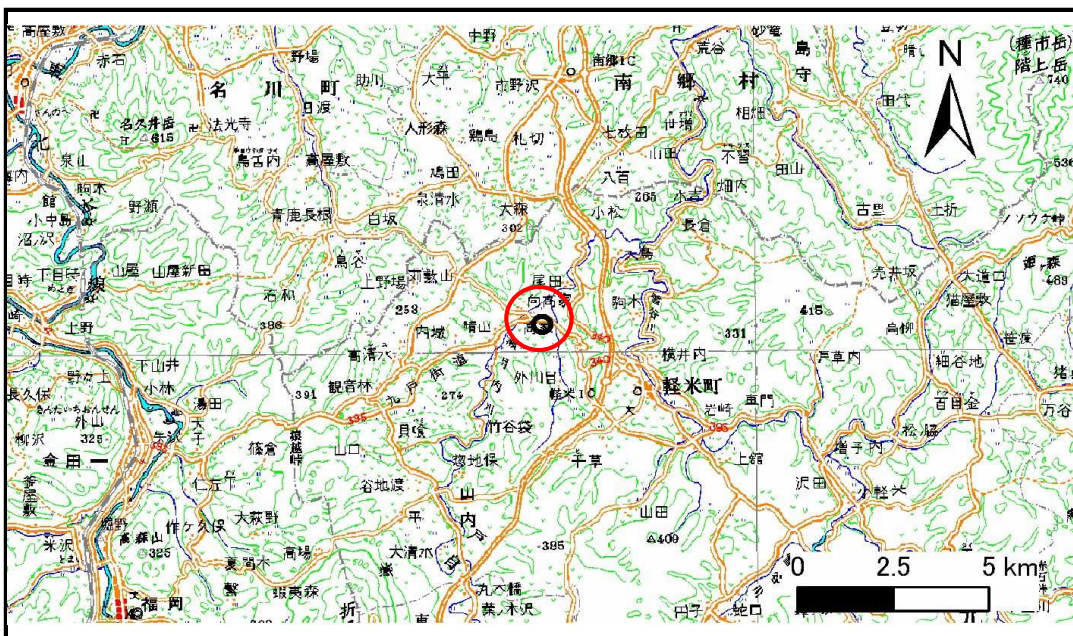


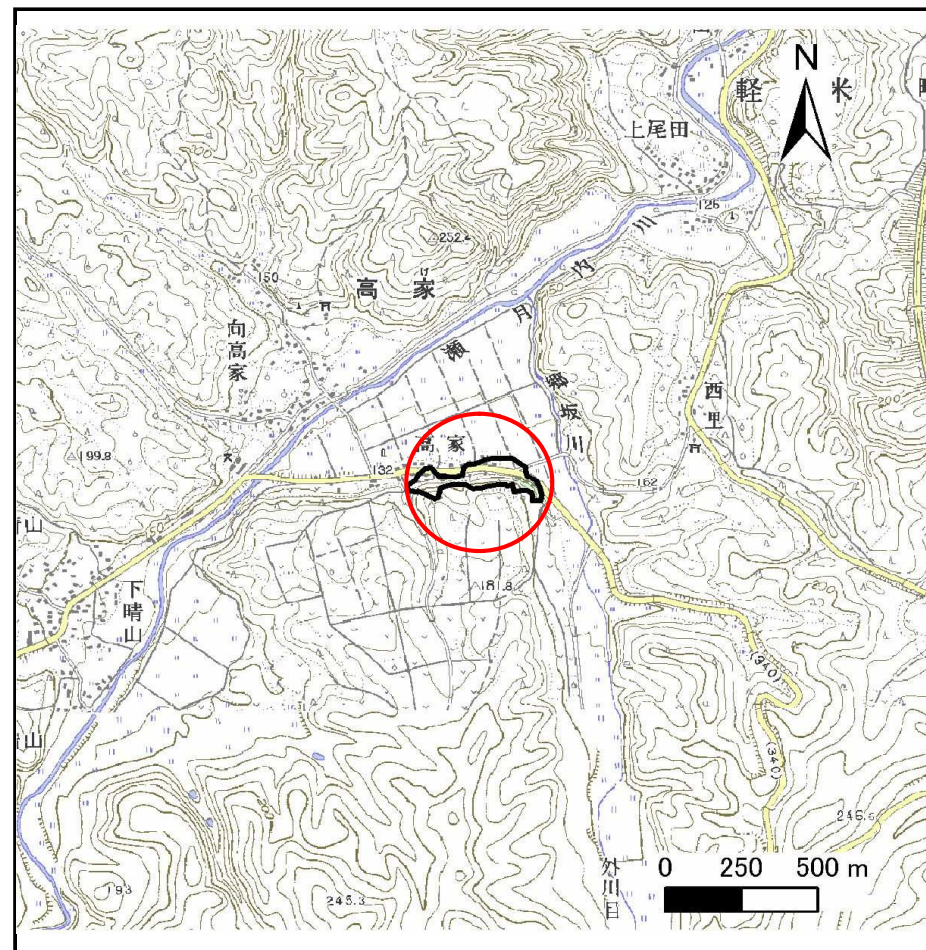
土砂災害防止に関する基礎調査(急傾斜地の崩壊)

表紙 概況、位置図

自然現象の種類	急傾斜地の崩壊
箇所番号	005A0751
箇所名	高家
所在地	九戸郡軽米町山内9地割
調査機関	二戸地方振興局



位置図(S=1:200,000)



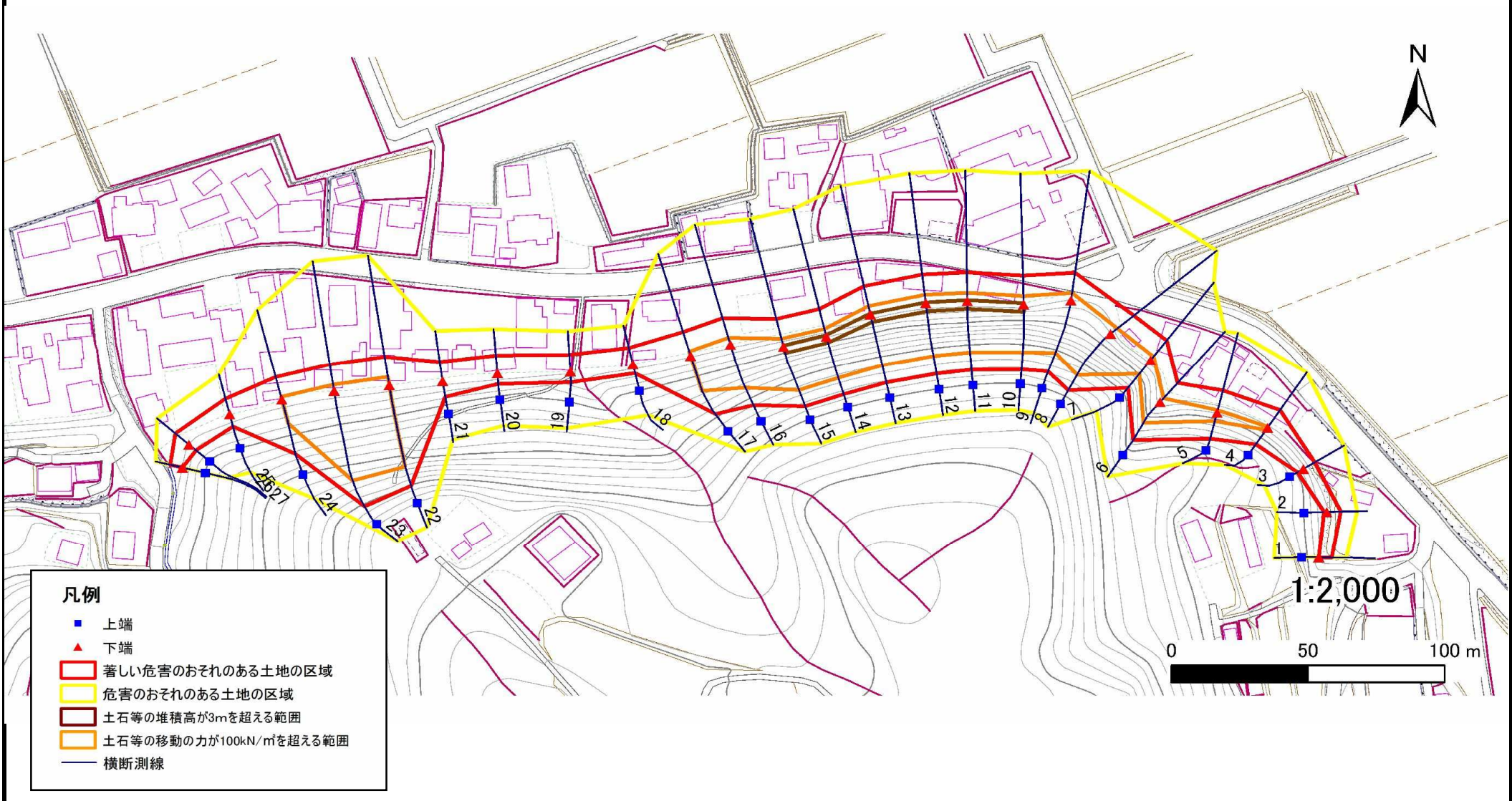
概況図(S=1:25,000)

急傾斜地の崩壊区域調査

様式3-1 危害のおそれのある土地、著しい危害のおそれのある土地の設定図

調査年度	平成19年度
------	--------

急傾斜地の位置	箇所番号	005A0751	箇所名	高家	所在地	九戸郡軽米町山内9地割
---------	------	----------	-----	----	-----	-------------



急傾斜地の崩壊区域調書

様式3-2 建築物に作用すると想定される衝撃に関する事項(1/1)(1/2)

調査年度 平成19年度

急傾斜地の位置		箇所番号		005A0751		箇所名		高家		所在地		九戸郡鷺米町山内9地割				
横断 測線 番号	急傾斜地の下端に隣接する土地								急傾斜地内							
	土石等の移動の高さと力の大きさ				土石等の堆積高さと力の大きさ				土石等の移動の高さと力の大きさ				土石等の堆積高さと力の大きさ			
	区分	高さ (m)	下端からの距離 (m)	力の大きさ (kN/m ²)	区分	下端からの水平 距離(m)	高さ (m)	力の大きさ (kN/m ²)	区分	高さ (m)	上端からの比高 (m)	力の大きさ (kN/m ²)	区分	上端からの比高 (m)	高さ (m)	力の大きさ (kN/m ²)
1	100kN/m ² を超える	-	- ~ -	-	3mを超える	- ~ -	-	-	100kN/m ² を超える	-	- ~ -	-	3mを超える	- ~ -	-	-
	それ以外	1.00	0.00 ~ 4.74	59.03	それ以外	0.00 ~ 4.74	1.79	9.07	それ以外	1.00	5.00 ~ 5.00	59.03	それ以外	5.00 ~ 5.00	1.79	9.07
2	100kN/m ² を超える	-	- ~ -	-	3mを超える	- ~ -	-	-	100kN/m ² を超える	-	- ~ -	-	3mを超える	- ~ -	-	-
	それ以外	1.00	0.00 ~ 5.18	64.52	それ以外	0.00 ~ 0.00	1.68	8.48	それ以外	1.00	5.00 ~ 5.59	64.52	それ以外	5.00 ~ 5.59	1.68	8.48
3	100kN/m ² を超える	-	- ~ -	-	3mを超える	- ~ -	-	-	100kN/m ² を超える	-	- ~ -	-	3mを超える	- ~ -	-	-
	それ以外	1.00	0.00 ~ 4.81	59.99	それ以外	0.00 ~ 4.81	2.32	11.75	それ以外	1.00	5.00 ~ 8.68	59.99	それ以外	5.00 ~ 8.68	2.32	11.75
4	100kN/m ² を超える	1.00	0.00 ~ 0.34	104.96	3mを超える	- ~ -	-	-	100kN/m ² を超える	1.00	11.74 ~ 12.73	104.96	3mを超える	- ~ -	-	-
	それ以外	1.00	0.34 ~ 8.12	100.00	それ以外	0.00 ~ 8.12	2.45	12.37	それ以外	1.00	5.00 ~ 11.74	100.00	それ以外	5.00 ~ 12.73	2.45	12.37
5	100kN/m ² を超える	1.00	0.00 ~ 1.00	115.09	3mを超える	- ~ -	-	-	100kN/m ² を超える	1.00	12.23 ~ 15.71	115.09	3mを超える	- ~ -	-	-
	それ以外	1.00	1.00 ~ 8.79	100.00	それ以外	0.00 ~ 8.79	2.71	13.72	それ以外	1.00	5.00 ~ 12.23	100.00	それ以外	5.00 ~ 15.71	2.71	13.72
6	100kN/m ² を超える	1.00	0.00 ~ 1.91	129.38	3mを超える	- ~ -	-	-	100kN/m ² を超える	1.00	10.57 ~ 17.92	129.38	3mを超える	- ~ -	-	-
	それ以外	1.00	1.91 ~ 9.69	100.00	それ以外	0.00 ~ 9.69	2.33	11.76	それ以外	1.00	5.00 ~ 10.57	100.00	それ以外	5.00 ~ 17.92	2.33	11.76
7	100kN/m ² を超える	1.00	0.00 ~ 1.76	127.03	3mを超える	- ~ -	-	-	100kN/m ² を超える	1.00	11.94 ~ 18.76	127.03	3mを超える	- ~ -	-	-
	それ以外	1.00	1.76 ~ 9.55	100.00	それ以外	0.00 ~ 9.55	2.68	13.56	それ以外	1.00	5.00 ~ 11.94	100.00	それ以外	5.00 ~ 18.76	2.68	13.56
8	100kN/m ² を超える	1.00	0.00 ~ 3.23	151.64	3mを超える	0.00 ~ 0.33	3.19	16.12	100kN/m ² を超える	1.00	10.72 ~ 28.00	151.64	3mを超える	25.00 ~ 28.00	3.19	16.12
	それ以外	1.00	3.23 ~ 11.01	100.00	それ以外	0.33 ~ 11.01	3.00	15.16	それ以外	1.00	5.00 ~ 10.72	100.00	それ以外	5.00 ~ 25.00	3.00	15.16
9	100kN/m ² を超える	1.00	0.00 ~ 2.87	145.38	3mを超える	- ~ -	-	-	100kN/m ² を超える	1.00	10.56 ~ 26.00	145.38	3mを超える	- ~ -	-	-
	それ以外	1.00	2.87 ~ 10.65	100.00	それ以外	0.00 ~ 10.65	2.99	15.13	それ以外	1.00	5.00 ~ 10.56	100.00	それ以外	5.00 ~ 26.00	2.99	15.13
10	100kN/m ² を超える	1.00	0.00 ~ 3.17	150.66	3mを超える	0.00 ~ 0.44	3.26	16.49	100kN/m ² を超える	1.00	10.96 ~ 27.56	150.66	3mを超える	25.00 ~ 27.56	3.26	16.49
	それ以外	1.00	3.17 ~ 10.96	100.00	それ以外	0.44 ~ 10.96	3.00	15.16	それ以外	1.00	5.00 ~ 10.96	100.00	それ以外	5.00 ~ 25.00	3.00	15.16
11	100kN/m ² を超える	1.00	0.00 ~ 3.19	151.05	3mを超える	0.00 ~ 0.33	3.19	16.13	100kN/m ² を超える	1.00	10.72 ~ 27.56	151.05	3mを超える	25.00 ~ 27.56	3.19	16.13
	それ以外	1.00	3.19 ~ 10.98	100.00	それ以外	0.33 ~ 10.98	3.00	15.16	それ以外	1.00	5.00 ~ 10.72	100.00	それ以外	5.00 ~ 25.00	3.00	15.16
12	100kN/m ² を超える	1.00	0.00 ~ 3.18	150.87	3mを超える	0.00 ~ 0.26	3.14	15.89	100kN/m ² を超える	1.00	10.62 ~ 27.59	150.87	3mを超える	25.00 ~ 27.59	3.14	15.89
	それ以外	1.00	3.18 ~ 10.97	100.00	それ以外	0.26 ~ 10.97	3.00	15.16	それ以外	1.00	5.00 ~ 10.62	100.00	それ以外	5.00 ~ 25.00	3.00	15.16
13	100kN/m ² を超える	1.00	0.00 ~ 3.19	151.00	3mを超える	0.00 ~ 0.30	3.17	16.02	100kN/m ² を超える	1.00	10.67 ~ 27.56	151.00	3mを超える	25.00 ~ 27.56	3.17	16.02
	それ以外	1.00	3.19 ~ 10.98	100.00	それ以外	0.30 ~ 10.98	3.00	15.16	それ以外	1.00	5.00 ~ 10.67	100.00	それ以外	5.00 ~ 25.00	3.00	15.16
14	100kN/m ² を超える	1.00	0.00 ~ 3.04	148.41	3mを超える	0.00 ~ 0.58	3.36	16.99	100kN/m ² を超える	1.00	11.42 ~ 27.31	148.41	3mを超える	25.00 ~ 27.31	3.36	16.99
	それ以外	1.00	3.04 ~ 10.83	100.00	それ以外	0.58 ~ 10.83	3.00	15.16	それ以外	1.00	5.00 ~ 11.42	100.00	それ以外	5.00 ~ 25.00	3.00	15.16
15	100kN/m ² を超える	1.00	0.00 ~ 3.13	149.95	3mを超える	0.00 ~ 0.49	3.29	16.64	100kN/m ² を超える	1.00	11.08 ~ 27.35	149.95	3mを超える	25.00 ~ 27.35	3.29	16.64
	それ以外	1.00	3.13 ~ 10.92	100.00	それ以外	0.49 ~ 10.92	3.00	15.16	それ以外	1.00	5.00 ~ 11.08	100.00	それ以外	5.00 ~ 25.00	3.00	15.16

急傾斜地の崩壊区域調書

様式3-2 建築物に作用すると想定される衝撃に関する事項(1/1)(2/2)

調査年度 平成19年度

急傾斜地の位置		箇所番号 005A0751			箇所名 高家		所在地 九戸郡軽米町山内9地割									
横断 測線 番号	急傾斜地の下端に隣接する土地								急傾斜地内							
	土石等の移動の高さと力の大きさ				土石等の堆積高さと力の大きさ				土石等の移動の高さと力の大きさ				土石等の堆積高さと力の大きさ			
	区分	高さ (m)	下端からの距離 (m)	力の大きさ (kN/m ²)	区分	下端からの水平 距離(m)	高さ (m)	力の大きさ (kN/m ²)	区分	高さ (m)	上端からの比高 (m)	力の大きさ (kN/m ²)	区分	上端からの比高 (m)	高さ (m)	力の大きさ (kN/m ²)
16	100kN/m ² を超える	1.00	0.00 ~ 2.71	142.68	3mを超える	- ~ -	-	-	100kN/m ² を超える	1.00	10.54 ~ 23.66	142.68	3mを超える	- ~ -	-	-
	それ以外	1.00	2.71 ~ 10.49	100.00	それ以外	0.00 ~ 10.49	2.68	13.55	それ以外	1.00	5.00 ~ 10.54	100.00	それ以外	5.00 ~ 23.66	2.68	13.55
17	100kN/m ² を超える	1.00	0.00 ~ 1.73	126.53	3mを超える	- ~ -	-	-	100kN/m ² を超える	1.00	11.40 ~ 20.29	126.53	3mを超える	- ~ -	-	-
	それ以外	1.00	1.73 ~ 9.52	100.00	それ以外	0.00 ~ 9.52	2.49	12.56	それ以外	1.00	5.00 ~ 11.40	100.00	それ以外	5.00 ~ 20.29	2.49	12.56
18	100kN/m ² を超える	-	- ~ -	-	3mを超える	- ~ -	-	-	100kN/m ² を超える	-	- ~ -	-	3mを超える	- ~ -	-	-
	それ以外	1.00	0.00 ~ 6.41	80.71	それ以外	0.00 ~ 0.00	1.73	8.75	それ以外	1.00	5.00 ~ 7.56	80.71	それ以外	5.00 ~ 7.56	1.73	8.75
19	100kN/m ² を超える	-	- ~ -	-	3mを超える	- ~ -	-	-	100kN/m ² を超える	-	- ~ -	-	3mを超える	- ~ -	-	-
	それ以外	1.00	0.00 ~ 6.40	80.53	それ以外	0.00 ~ 0.00	1.66	8.37	それ以外	1.00	5.00 ~ 7.72	80.53	それ以外	5.00 ~ 7.72	1.66	8.37
20	100kN/m ² を超える	-	- ~ -	-	3mを超える	- ~ -	-	-	100kN/m ² を超える	-	- ~ -	-	3mを超える	- ~ -	-	-
	それ以外	1.00	0.00 ~ 6.82	86.22	それ以外	0.00 ~ 6.82	1.83	9.25	それ以外	1.00	5.00 ~ 8.44	86.22	それ以外	5.00 ~ 8.44	1.83	9.25
21	100kN/m ² を超える	-	- ~ -	-	3mを超える	- ~ -	-	-	100kN/m ² を超える	-	- ~ -	-	3mを超える	- ~ -	-	-
	それ以外	1.00	0.00 ~ 7.44	95.01	それ以外	0.00 ~ 0.00	1.76	8.92	それ以外	1.00	5.00 ~ 9.68	95.01	それ以外	5.00 ~ 9.68	1.76	8.92
22	100kN/m ² を超える	1.00	0.00 ~ 3.24	151.94	3mを超える	0.00 ~ 0.17	3.09	15.60	100kN/m ² を超える	1.00	10.58 ~ 33.66	151.94	3mを超える	30.00 ~ 33.66	3.09	15.60
	それ以外	1.00	3.24 ~ 11.03	100.00	それ以外	0.17 ~ 11.03	3.00	15.16	それ以外	1.00	5.00 ~ 10.58	100.00	それ以外	5.00 ~ 30.00	3.00	15.16
23	100kN/m ² を超える	1.00	0.00 ~ 2.36	136.92	3mを超える	- ~ -	-	-	100kN/m ² を超える	1.00	11.66 ~ 33.17	136.92	3mを超える	- ~ -	-	-
	それ以外	1.00	2.36 ~ 10.15	100.00	それ以外	0.00 ~ 10.15	2.87	14.50	それ以外	1.00	5.00 ~ 11.66	100.00	それ以外	5.00 ~ 33.17	2.87	14.50
24	100kN/m ² を超える	1.00	0.00 ~ 1.11	116.70	3mを超える	- ~ -	-	-	100kN/m ² を超える	1.00	12.10 ~ 17.66	116.70	3mを超える	- ~ -	-	-
	それ以外	1.00	1.11 ~ 8.89	100.00	それ以外	0.00 ~ 8.89	2.13	10.75	それ以外	1.00	5.00 ~ 12.10	100.00	それ以外	5.00 ~ 17.66	2.13	10.75
25	100kN/m ² を超える	-	- ~ -	-	3mを超える	- ~ -	-	-	100kN/m ² を超える	-	- ~ -	-	3mを超える	- ~ -	-	-
	それ以外	1.00	0.00 ~ 6.13	76.91	それ以外	0.00 ~ 0.00	1.57	7.92	それ以外	1.00	5.00 ~ 7.81	76.91	それ以外	5.00 ~ 7.81	1.57	7.92
26	100kN/m ² を超える	-	- ~ -	-	3mを超える	- ~ -	-	-	100kN/m ² を超える	-	- ~ -	-	3mを超える	- ~ -	-	-
	それ以外	1.00	0.00 ~ 6.46	81.31	それ以外	0.00 ~ 0.00	1.76	8.92	それ以外	1.00	5.00 ~ 7.64	81.31	それ以外	5.00 ~ 7.64	1.76	8.92
27	100kN/m ² を超える	-	- ~ -	-	3mを超える	- ~ -	-	-	100kN/m ² を超える	-	- ~ -	-	3mを超える	- ~ -	-	-
	それ以外	1.00	0.00 ~ 4.53	56.45	それ以外	0.00 ~ 0.00	1.57	7.92	それ以外	1.00	5.00 ~ 5.00	56.45	それ以外	5.00 ~ 5.00	1.57	7.92
	100kN/m ² を超える		~		3mを超える	~			100kN/m ² を超える		~		3mを超える	~		
	それ以外		~		それ以外	~			それ以外		~		それ以外	~		
	100kN/m ² を超える		~		3mを超える	~			100kN/m ² を超える		~		3mを超える	~		
	それ以外		~		それ以外	~			それ以外		~		それ以外	~		
	100kN/m ² を超える		~		3mを超える	~			100kN/m ² を超える		~		3mを超える	~		
	それ以外		~		それ以外	~			それ以外		~		それ以外	~		