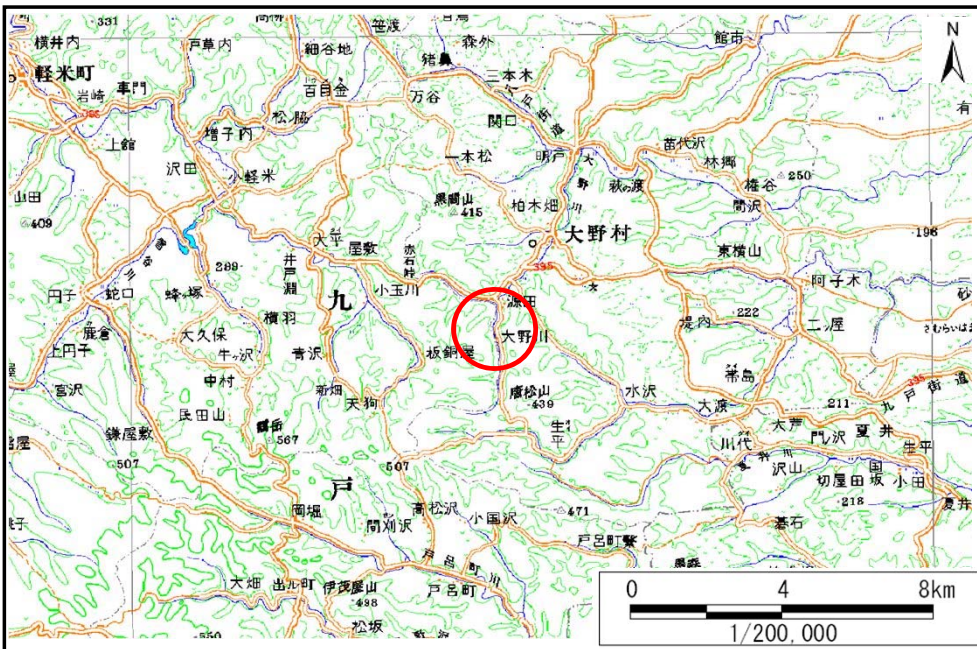


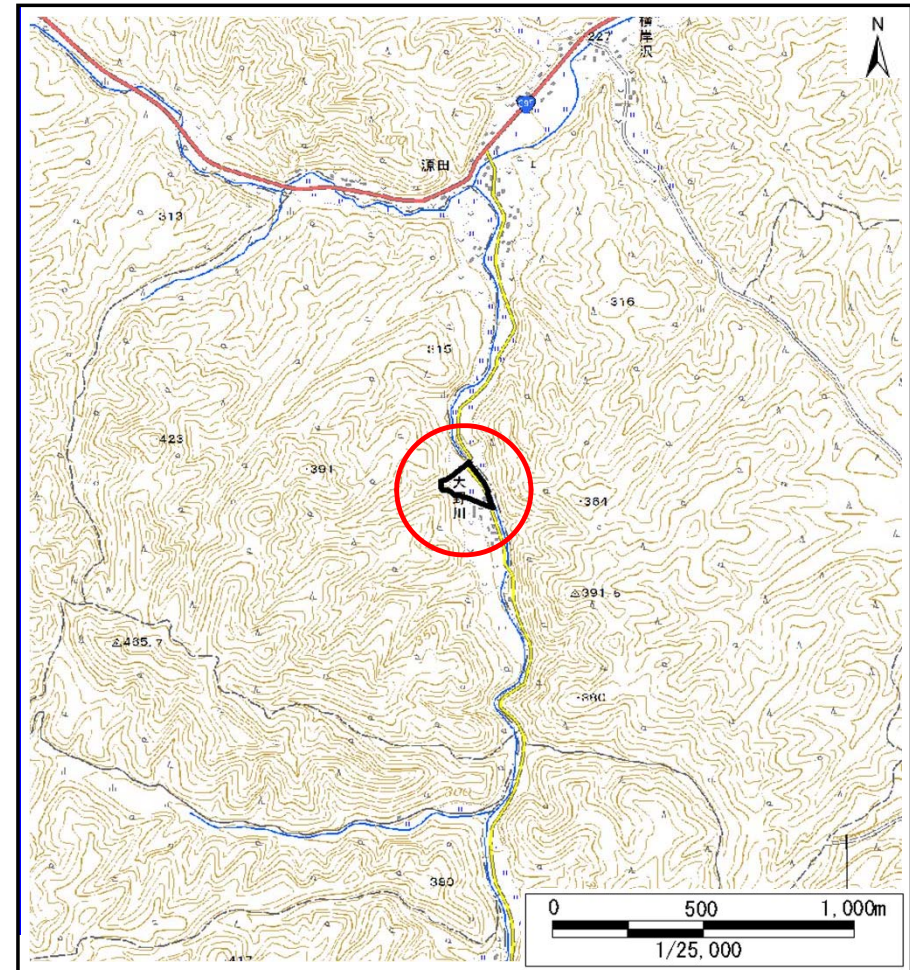
# 土砂災害防止に関する基礎調査(土石流)

表紙 概況位置図

自然現象の種類	土石流
溪流番号	J013202
水系名	新井田川
河川名	小玉川
溪流名	市野の沢5
所在地	九戸郡軽米町大字小軽米第16地割
調査機関	岩手県北広域振興局土木部



概況図(S=1:200,000)



位置図(S=1:25,000)

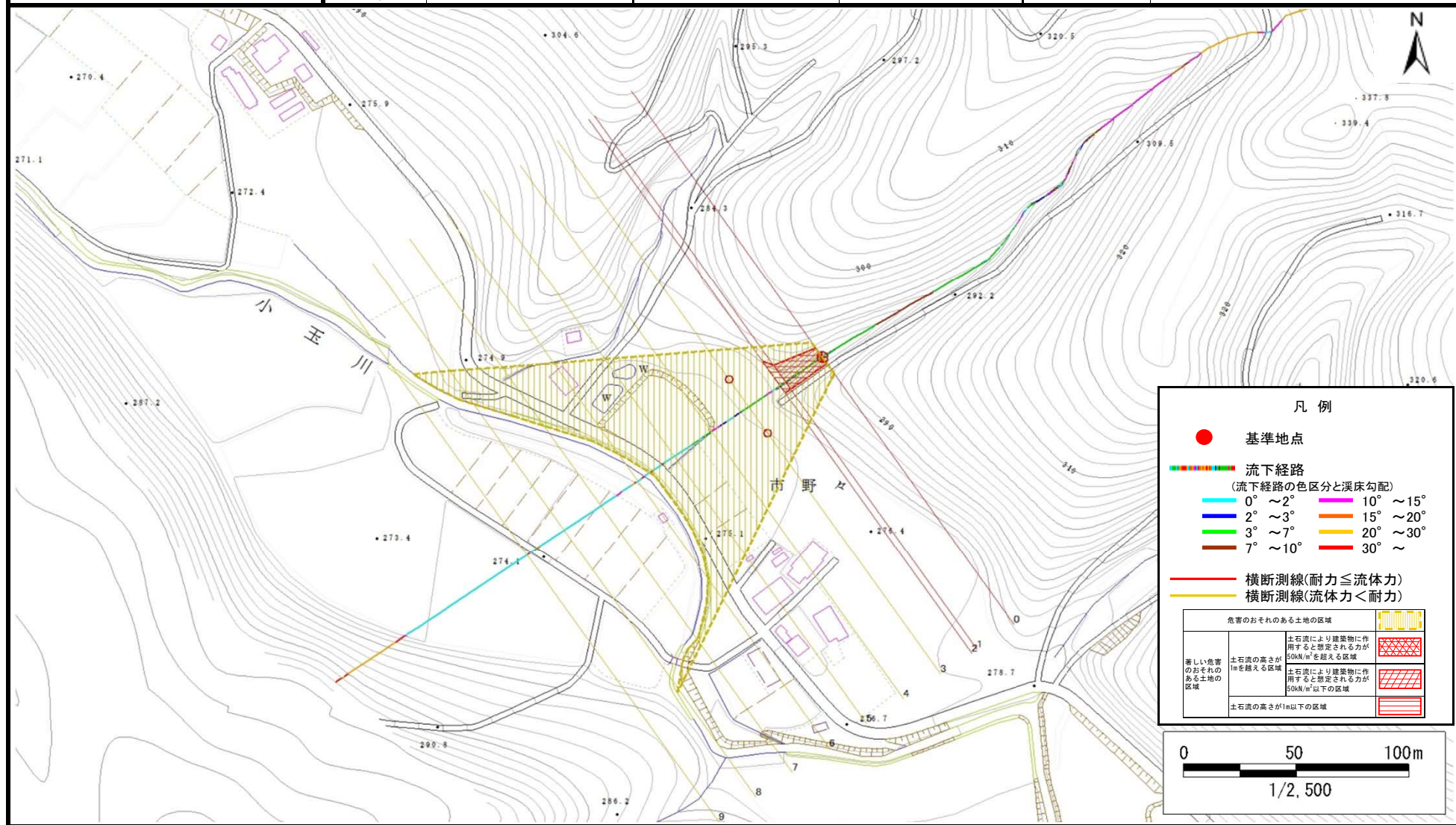
国土地理院の電子地形図200000「八戸」及び電子地形図25000「小軽米、陸中大野」を掲載

# 土石流区域調査

様式3-1 危害のおそれのある土地、著しい危害のおそれのある土地の設定図

調査年度	平成29年度
調査位置	九戸郡軽米町大字小軽米第16地割

溪流の位置	溪流番号	J013202	溪流名	市野の沢5	所在地	九戸郡軽米町大字小軽米第16地割
-------	------	---------	-----	-------	-----	------------------

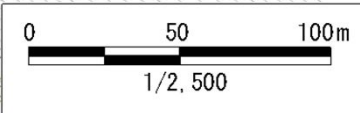


**凡例**

- 基準地点
- 流下経路  
(流下経路の色区分と渓床勾配)
 

0° ~ 2°	10° ~ 15°
2° ~ 3°	15° ~ 20°
3° ~ 7°	20° ~ 30°
7° ~ 10°	30° ~
- 横断測線(耐力 ≤ 流体力)
- 横断測線(流体力 < 耐力)

危害のおそれのある土地の区域		
著しい危害のおそれのある土地の区域	土石流の高さが1mを超える区域	
	土石流により建築物に作用すると想定される力が50kN/m <sup>2</sup> を超える区域	
	土石流により建築物に作用すると想定される力が50kN/m <sup>2</sup> 以下の区域	
土石流の高さが1m以下の区域		



岩手県

## 土 石 流 区 域 調 査

様式3-2 建築物に作用すると想定される衝撃に関する事項

調査年度	平成29年度
九戸郡軽米町大字小軽米第16地割	

渓流の位置	溪流番号	J013202	溪流名	市野の沢5	所在地	
-------	------	---------	-----	-------	-----	--

横断測線番号	土石流の高さh(m)	土石流の流体力Fd(kN/m <sup>2</sup> )	建築物の耐力P2(kN/m <sup>2</sup> )	横断測線番号	土石流の高さh(m)	土石流の流体力Fd(kN/m <sup>2</sup> )	建築物の耐力P2(kN/m <sup>2</sup> )
No.0	1.52	31.64	5.67				
No.1	1.16	19.70	6.82				
No.2	0.98	15.47	7.74				
No.3	0.72	9.62	10.02				
No.4	0.72	9.04	9.99				
No.5	0.73	7.95	9.88				
No.6	0.74	7.33	9.79				
No.7	0.76	6.30	9.57				
No.8	0.77	5.78	9.42				
No.9	0.83	4.43	8.87				