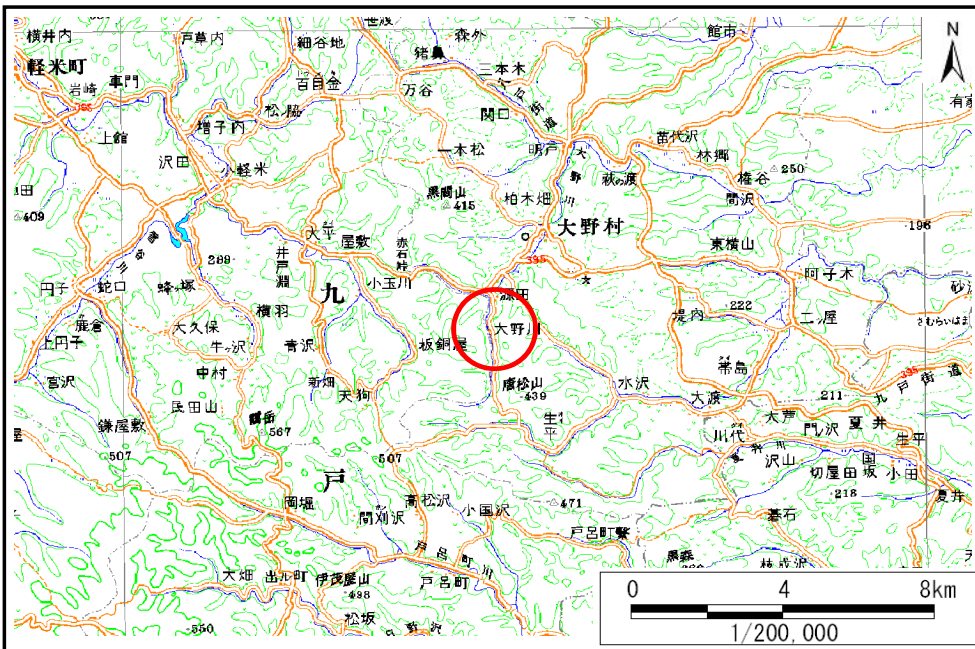


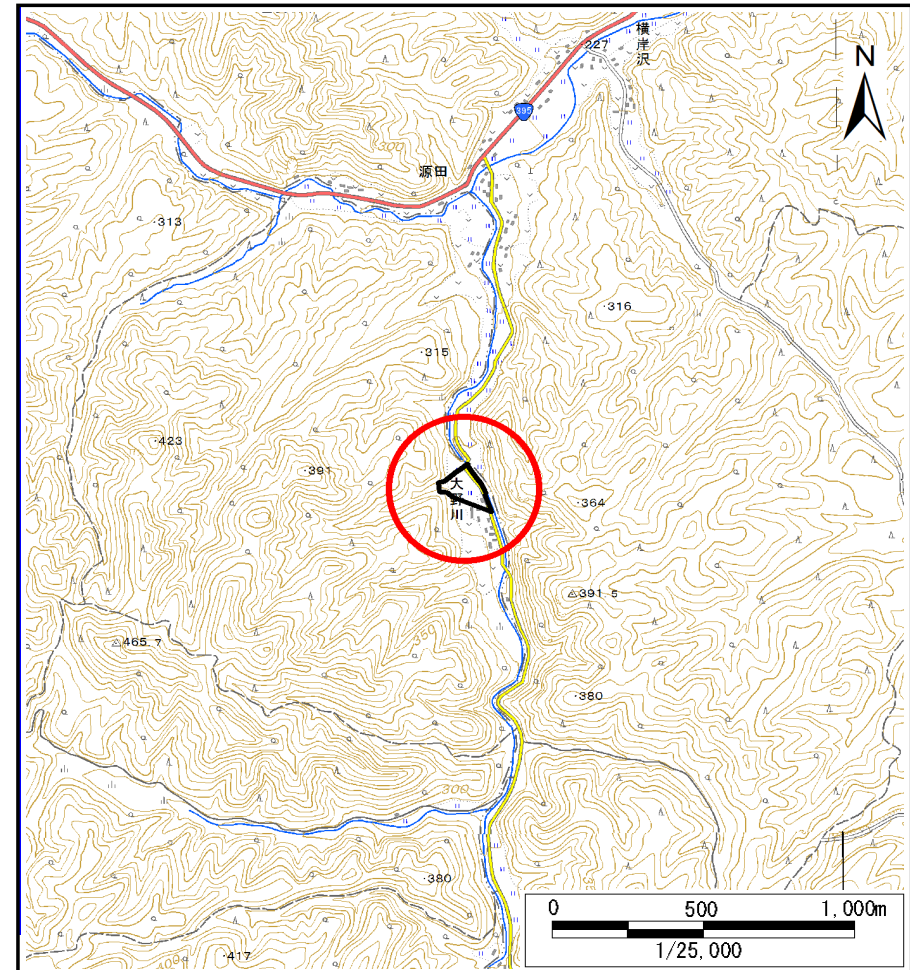
土砂災害防止に関する基礎調査(土石流)

表紙 概況,位置図

自然現象の種類	土石流
溪流番号	J013201
水系名	新井田川
河川名	小玉川
溪流名	大野川の沢2
所在地	九戸郡軽米町大字小軽米第16地割
調査機関	岩手県北広域振興局土木部



概況図(S=1:200,000)



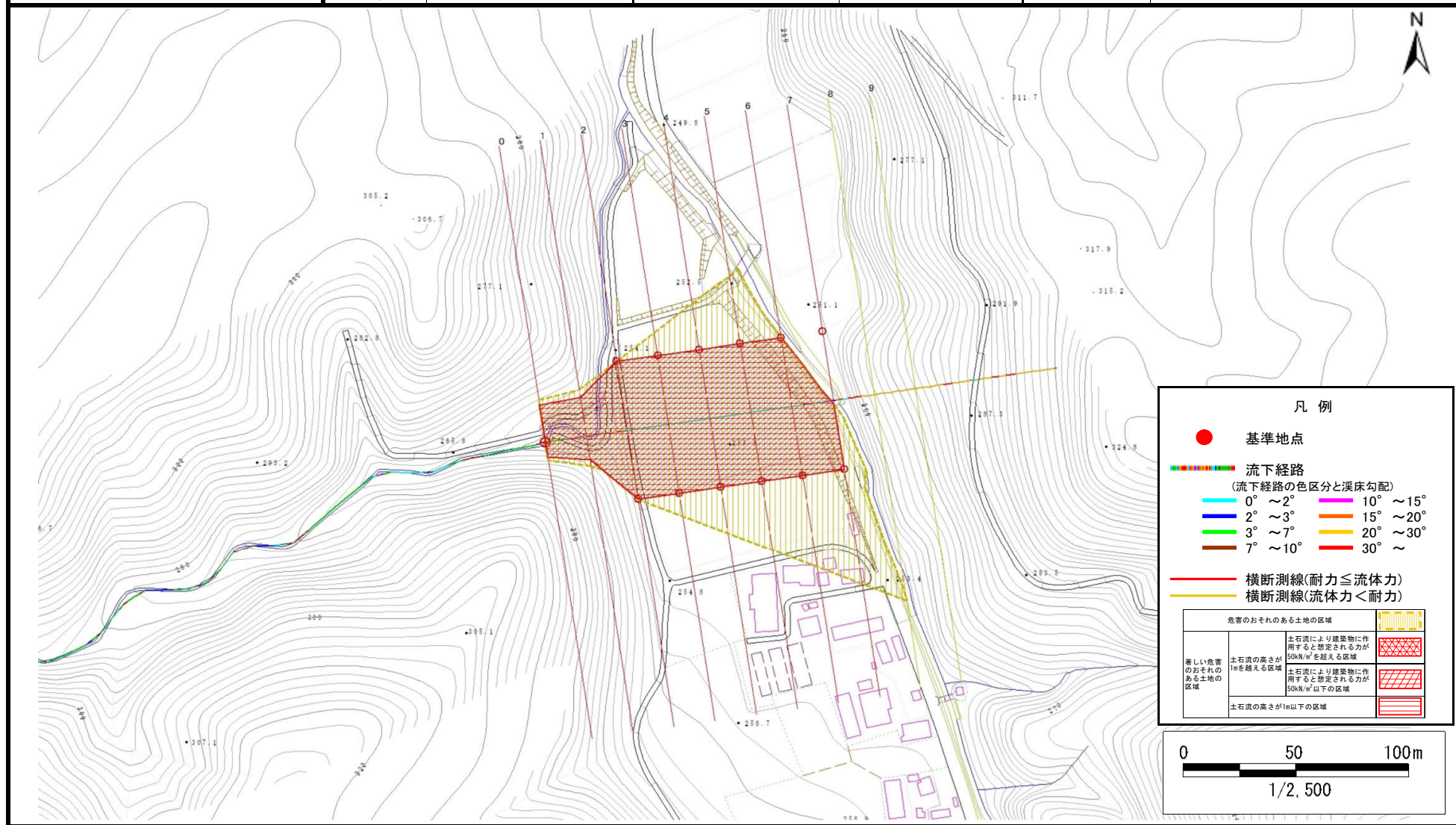
位置図(S=1:25,000)

国土地理院の電子地形図20000「八戸」及び電子地形図25000「小軽米」を掲載

土石流区域調査

様式3-1 危害のおそれのある土地、著しい危害のおそれのある土地の設定図

調査年度	平成29年度					
溪流の位置	溪流番号	J013201	溪流名	大野川の沢2	所在地	九戸郡軽米町大字小軽米第16地割

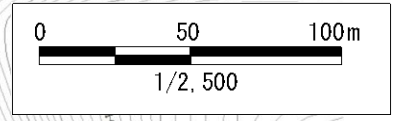


凡例

- 基準地点
- 流下経路
(流下経路の色区分と渓床勾配)

0° ~ 2°	10° ~ 15°
2° ~ 3°	15° ~ 20°
3° ~ 7°	20° ~ 30°
7° ~ 10°	30° ~
- 横断測線(耐力 ≤ 流体力)
- 横断測線(流体力 < 耐力)

危害のおそれのある土地の区域		
著しい危害のおそれのある土地の区域	土石流の高さが1mを超える区域	土石流により建築物に作用すると想定される力が50kN/m ² を超える区域
	土石流の高さが1m以下の区域	土石流により建築物に作用すると想定される力が50kN/m ² 以下の区域
	土石流の高さが1m以下の区域	



土石流区域調査書

様式3-2 建築物に作用すると想定される衝撃に関する事項

調査年度	平成29年度
所在地	九戸郡軽米町大字小軽米第16地割

溪流の位置	溪流番号	J013201	溪流名	大野川の沢2	所在地	九戸郡軽米町大字小軽米第16地割	
横断測線番号	土石流の高さh(m)	土石流の流体力Fd(kN/m ²)	建築物の耐力P2(kN/m ²)	横断測線番号	土石流の高さh(m)	土石流の流体力Fd(kN/m ²)	建築物の耐力P2(kN/m ²)
No.0	2.24	36.27	4.68				
No.1	2.01	31.73	4.89				
No.2	1.24	16.92	6.52				
No.3	1.25	16.08	6.46				
No.4	1.28	14.02	6.36				
No.5	1.31	12.46	6.26				
No.6	1.35	10.96	6.13				
No.7	1.25	12.76	6.46				
No.8	0.00	0.00	0.00				
No.9	0.00	0.00	0.00				