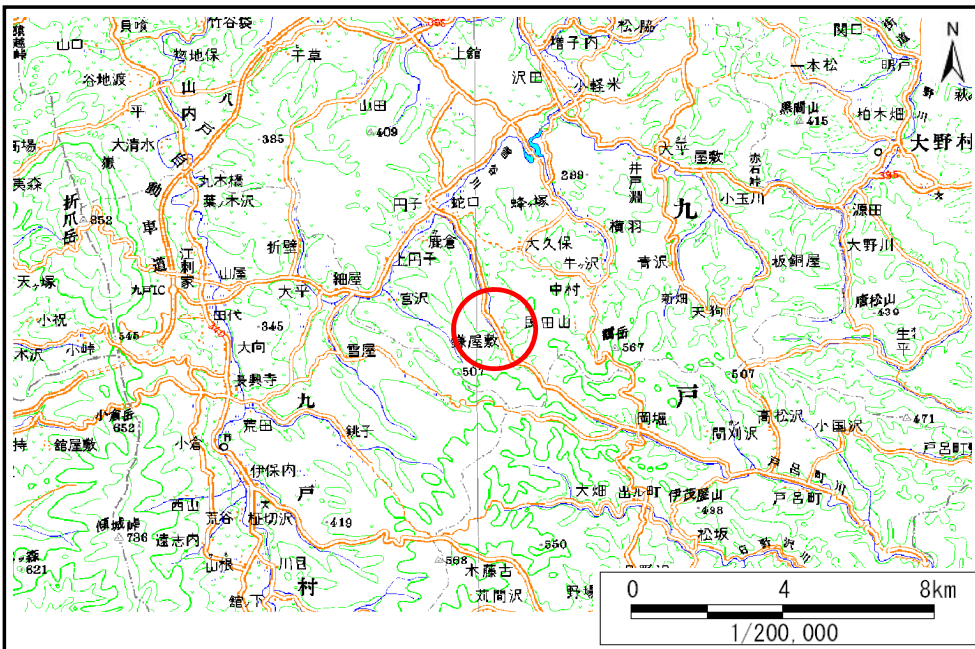


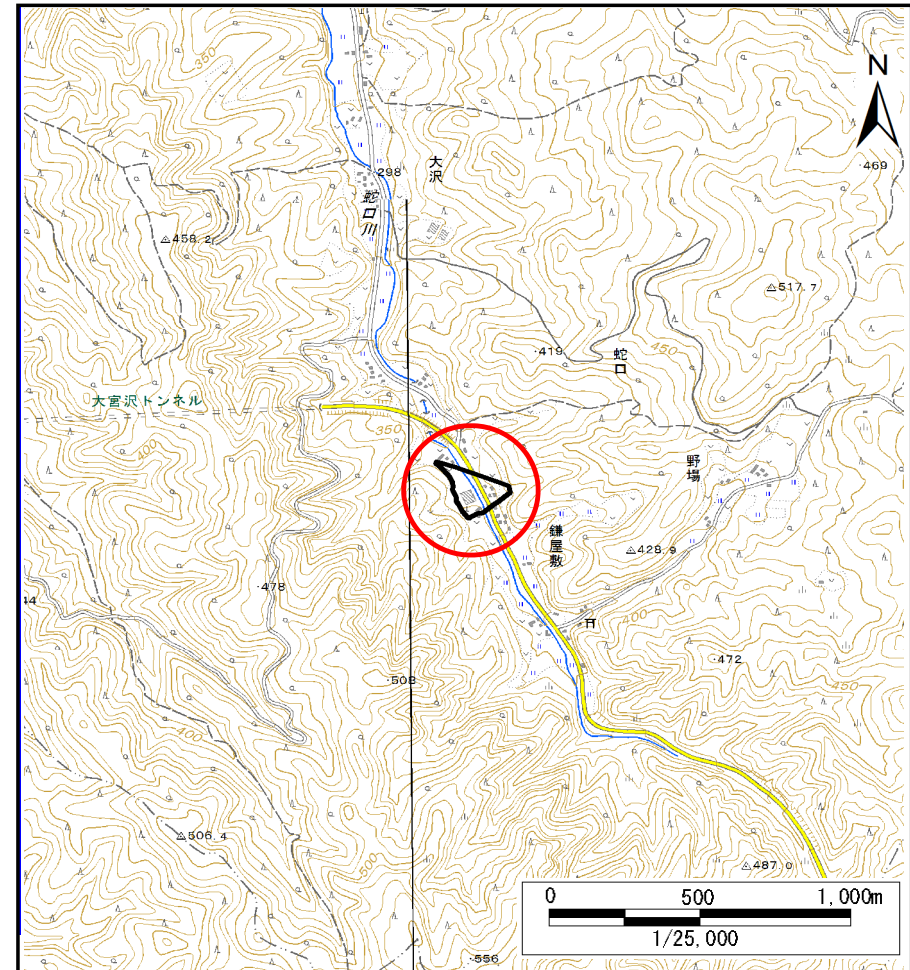
土砂災害防止に関する基礎調査(土石流)

表紙 概況,位置図

自然現象の種類	土石流
溪流番号	B022208
水系名	新井田川
河川名	蛇口川
溪流名	鎌屋敷の沢4
所在地	九戸郡軽米町大字蛇口第9地割
調査機関	岩手県北広域振興局土木部



概況図(S=1:200,000)



位置図(S=1:25,000)

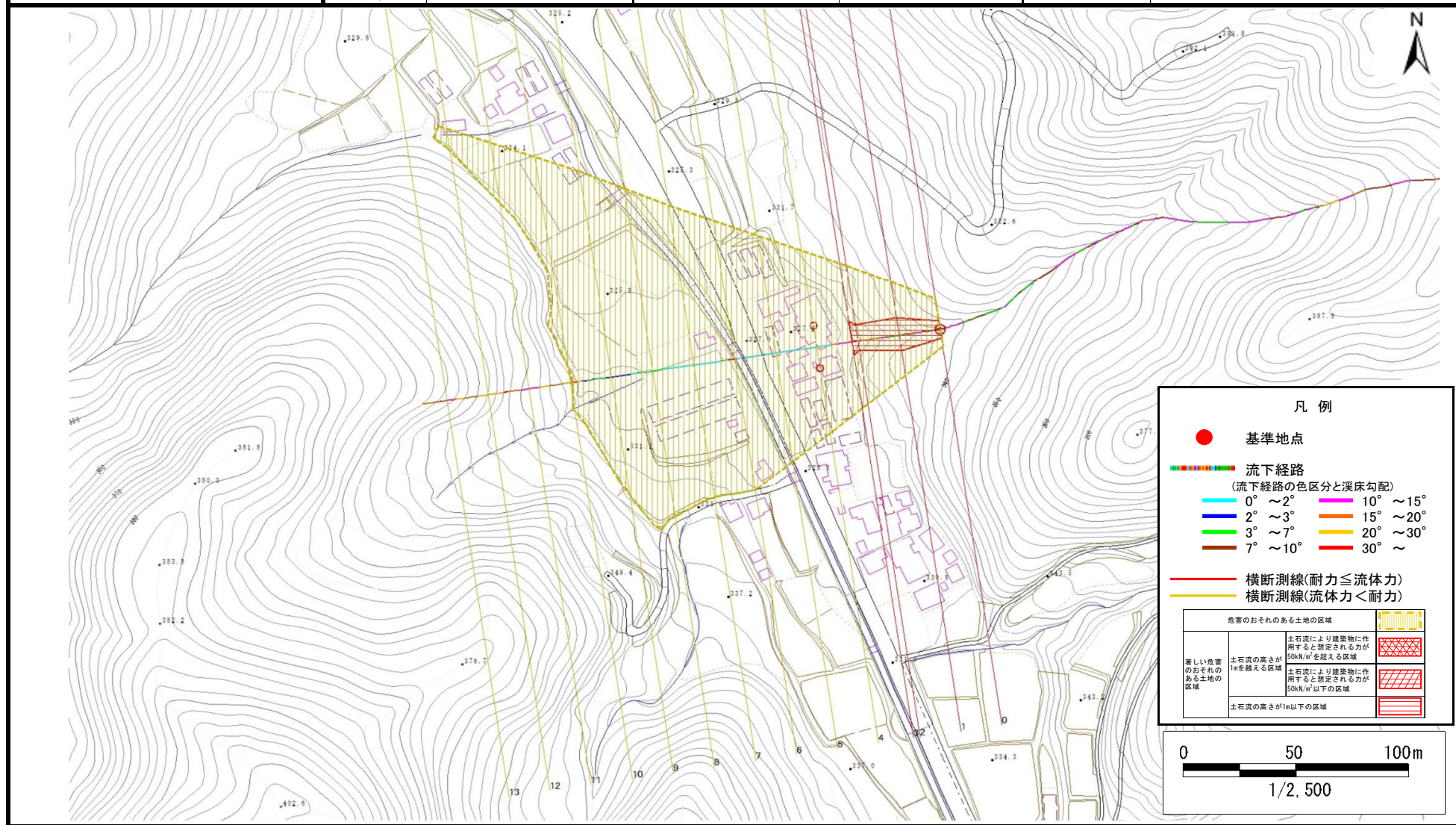
国土地理院の電子地形図200000「八戸」及び電子地形図25000「伊保内、戸呂町、陸中軽米、小軽米」を掲載

土石流区域調査

様式3-1 危害のおそれのある土地、著しい危害のおそれのある土地の設定図

調査年度 平成29年度

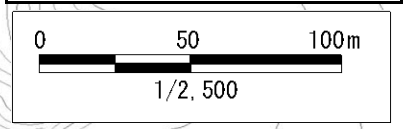
溪流の位置 溪流番号 B022208 溪流名 鎌屋敷の沢4 所在地 九戸郡軽米町大字蛇口第9地割



凡例

- 基準地点
- 流下経路
(流下経路の色区分と渓床勾配)
 - 0° ~ 2°
 - 2° ~ 3°
 - 3° ~ 7°
 - 7° ~ 10°
 - 10° ~ 15°
 - 15° ~ 20°
 - 20° ~ 30°
 - 30° ~
- 横断測線(耐力 ≤ 流体力)
- 横断測線(流体力 < 耐力)

危害のおそれのある土地の区域		
著しい危害のおそれのある土地の区域	土石流の高さが1mを超える区域	土石流により建築物に作用すると想定される力が50kN/m ² を超える区域
	土石流の高さが1mを超える区域	土石流により建築物に作用すると想定される力が50kN/m ² 以下の区域
	土石流の高さが1m以下の区域	



土 石 流 区 域 調 書

様式3-2 建築物に作用すると想定される衝撃に関する事項

調査年度	平成29年度
所在地	九戸郡軽米町大字蛇口第9地割

溪流の位置	溪流番号	B022208	溪流名	鎌屋敷の沢4	所在地	九戸郡軽米町大字蛇口第9地割
-------	------	---------	-----	--------	-----	----------------

横断測線番号	土石流の高さh(m)	土石流の流体力Fd(kN/m ²)	建築物の耐力P2(kN/m2)	横断測線番号	土石流の高さh(m)	土石流の流体力Fd(kN/m ²)	建築物の耐力P2(kN/m2)
No.0	0.89	21.55	8.38				
No.1	0.60	12.38	11.74				
No.2	0.70	15.87	10.25				
No.3	0.59	12.60	11.88				
No.4	0.51	10.47	13.46				
No.5	0.51	8.87	13.56				
No.6	0.50	7.75	13.70				
No.7	0.50	5.77	13.67				
No.8	0.51	4.89	13.48				
No.9	0.52	4.13	13.16				
No.10	0.58	2.72	11.99				
No.11	0.00	0.00	0.00				
No.12	0.00	0.00	0.00				
No.13	0.00	0.00	0.00				