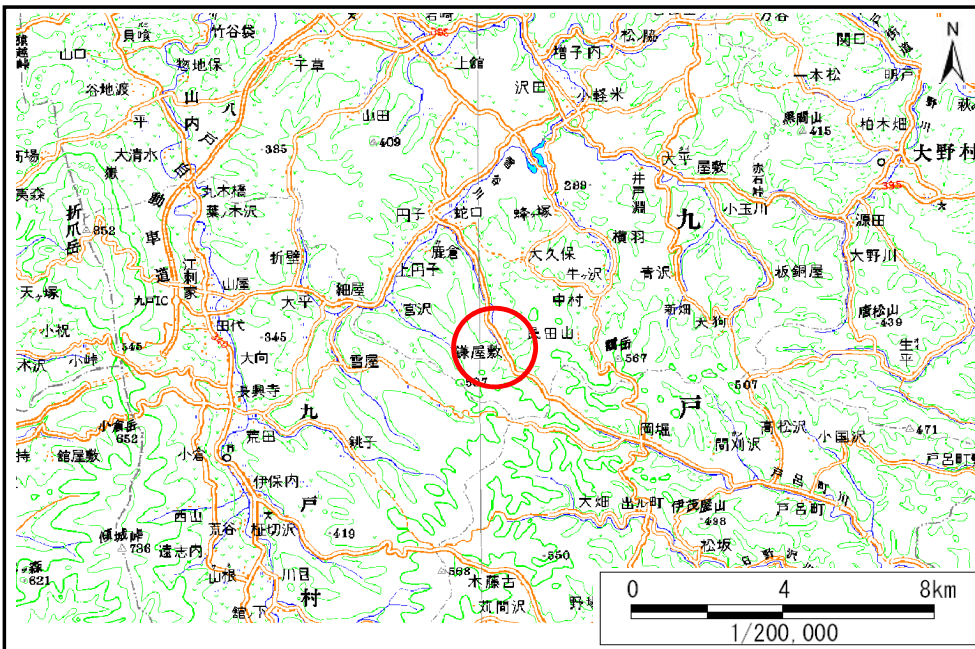


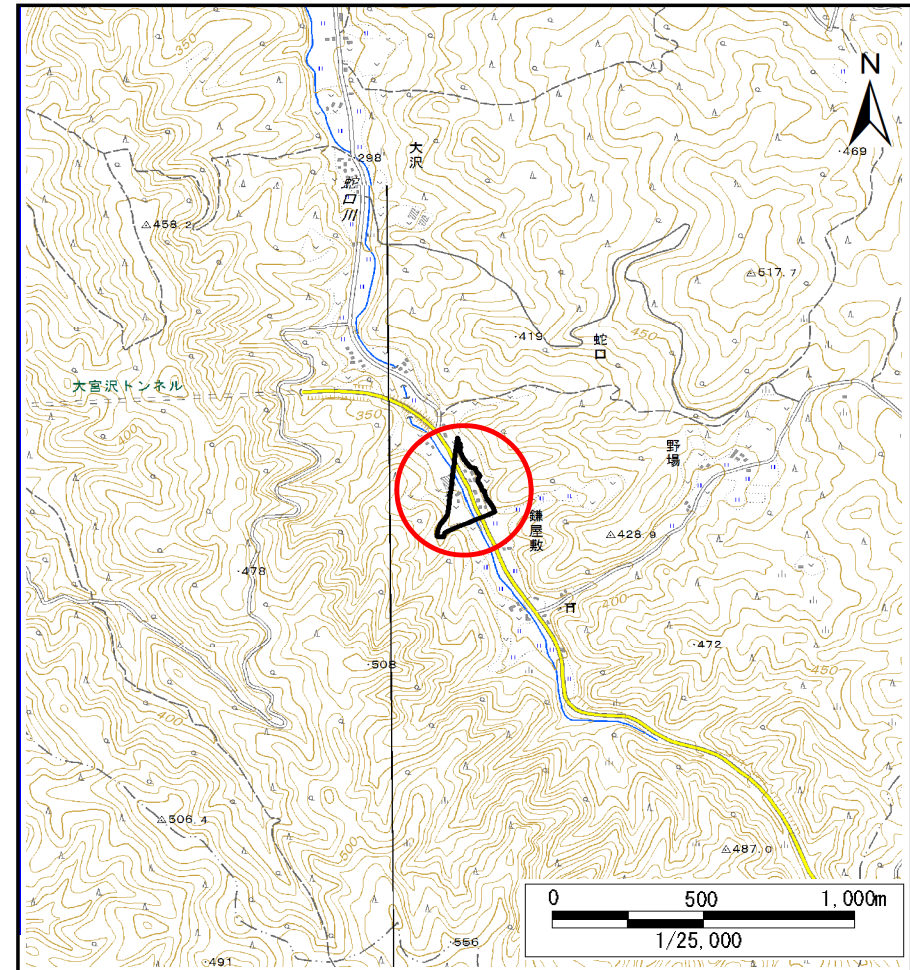
# 土砂災害防止に関する基礎調査(土石流)

表紙 概況,位置図

自然現象の種類	土石流
溪流番号	B022205
水系名	新井田川
河川名	小玉川
溪流名	鎌屋敷の沢2
所在地	九戸郡軽米町大字蛇口第9地割
調査機関	岩手県北広域振興局土木部



概況図(S=1:200,000)



位置図(S=1:25,000)

国土地理院の電子地形図200000「八戸」及び電子地形図25000「伊保内、戸呂町、陸中軽米、小軽米」を掲載

# 土石流区域調査

様式3-1 危害のおそれのある土地、著しい危害のおそれのある土地の設定図

調査年度 平成29年度

溪流の位置 溪流番号 B022205 溪流名 鎌屋敷の沢2 所在地 九戸郡軽米町大字蛇口第9地割

