

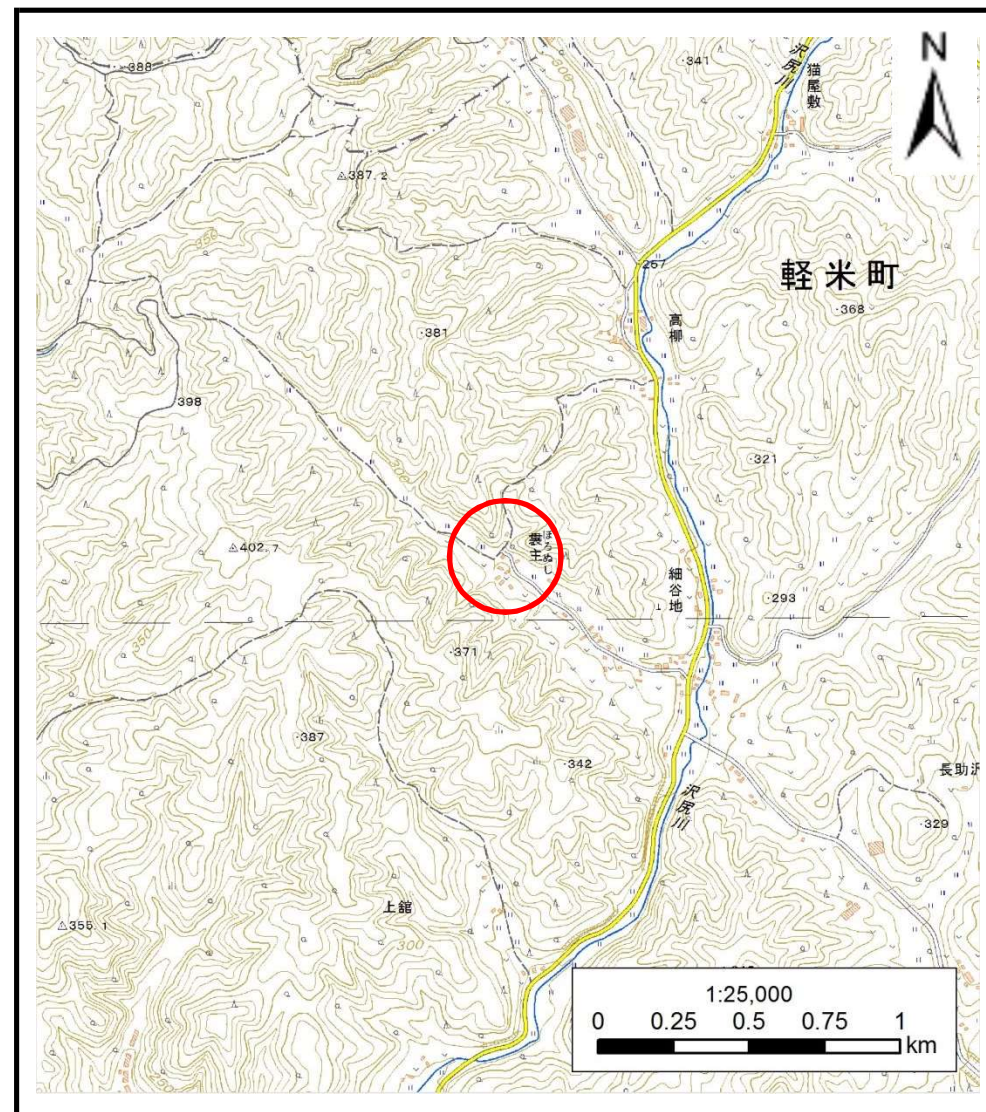
# 土砂災害防止に関する基礎調査(土石流)

表紙 位置,位置図

自然現象の種類	土石流
溪流番号	B013229
水系名	瀬月内川
河川名	雪谷川
溪流名	褒主の沢3
所在地	九戸郡軽米町大字上館字褒主
調査機関	県北広域振興局土木部二戸土木センター



位置図(S=1:200,000)



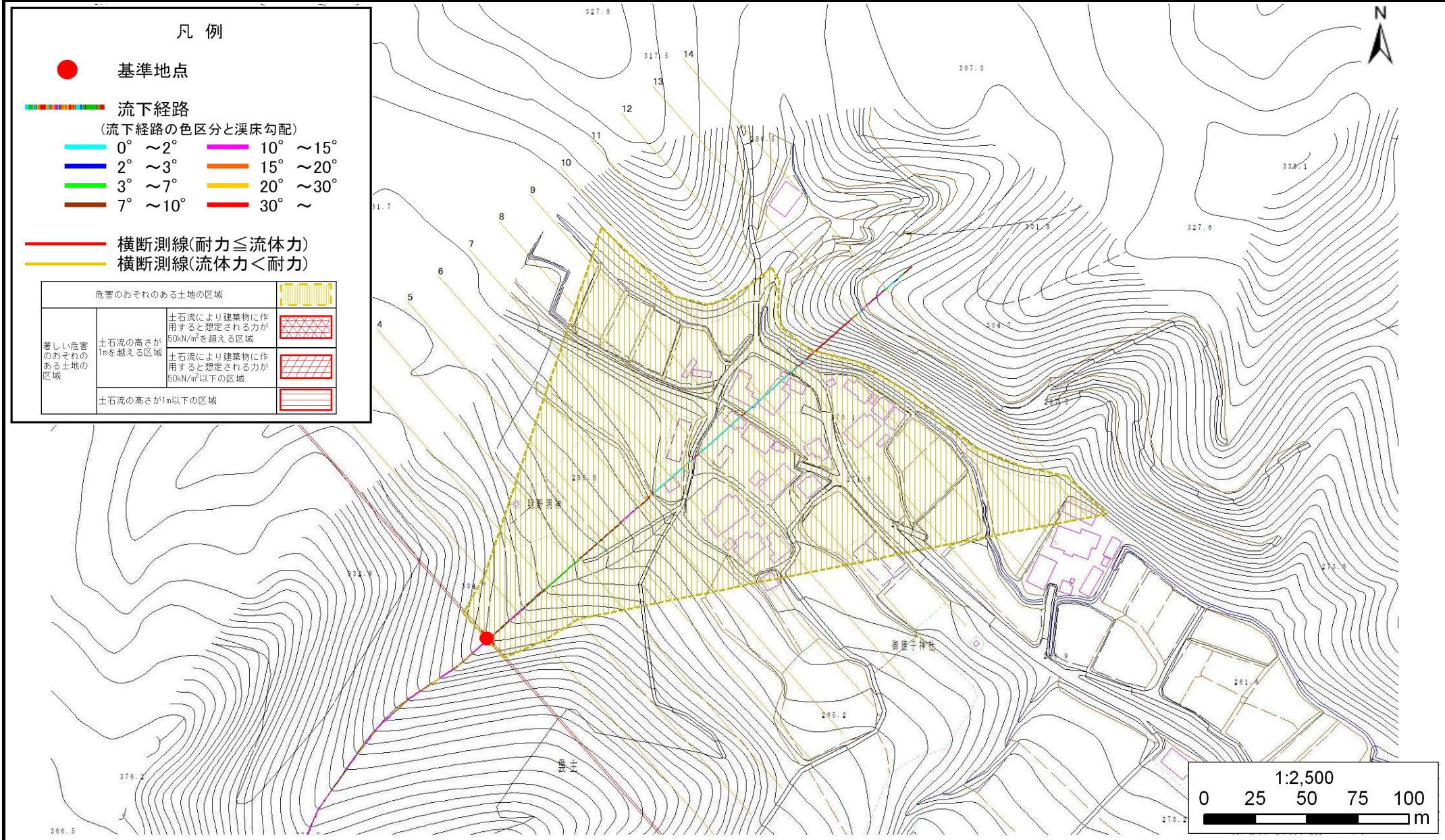
概況図(S=1:25,000)

# 土石流区域調査

様式3-1 危害のおそれのある土地、著しい危害のおそれのある土地の設定図

調査年度 平成28年度

溪流の位置 溪流番号 B013229 溪流名 袋主の沢3 所在地 九戸郡軽米町大字上館字袋主



# 土石流区域調査書

様式3-2 建築物に作用すると想定される衝撃に関する事項

調査年度 平成28年度

溪流の位置				溪流番号	溪流名	襲主の沢	所在地
				B013229			九戸郡軽米町大字上館字襲主

横断測線番号	土石流の高さh(m)	土石流の流体力Fd(kN/m <sup>2</sup> )	建築物の耐力P2(kN/m <sup>2</sup> )	横断測線番号	土石流の高さh(m)	土石流の流体力Fd(kN/m <sup>2</sup> )	建築物の耐力P2(kN/m <sup>2</sup> )
No.0	0.46	16.88	14.91				
No.1	0.45	16.34	15.19				
No.2	0.34	10.50	19.39				
No.3	0.30	8.13	22.04				
No.4	0.27	6.53	24.13				
No.5	0.26	5.81	25.19				
No.6	0.26	5.67	25.40				
No.7	0.25	5.79	25.63				
No.8	0.25	5.64	25.45				
No.9	0.23	4.05	27.98				
No.10	0.22	3.49	28.81				
No.11	0.22	2.77	29.68				
No.12	0.22	1.70	29.52				
No.13	0.52	0.17	13.26				
No.14	0.00	0.00	0.00				