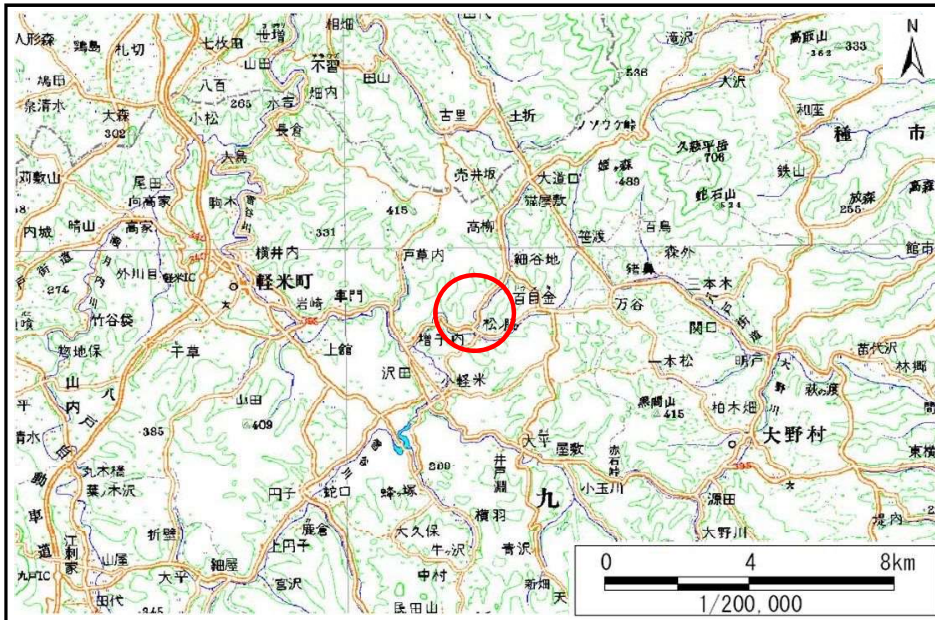


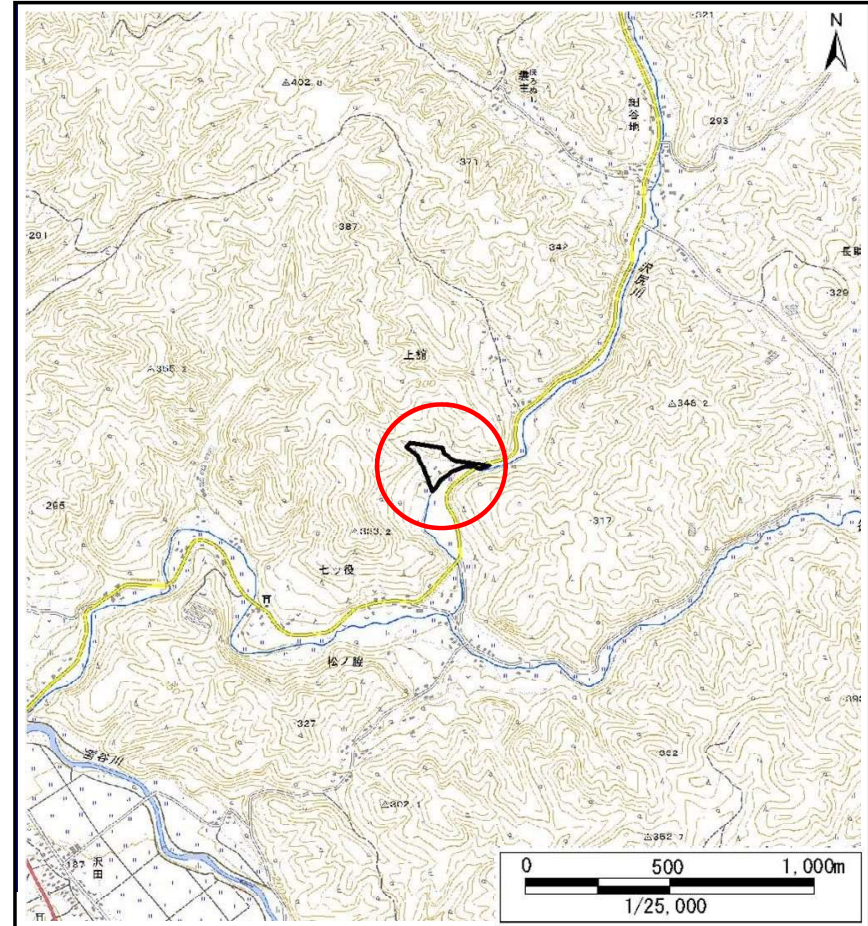
# 土砂災害防止に関する基礎調査(土石流)

表紙 概況,位置図

自然現象の種類	土石流
溪流番号	B013221
水系名	新井田川
河川名	笹渡川
溪流名	上館の沢2
所在地	九戸郡軽米町大字上館第33地割
調査機関	岩手県北広域振興局土木部



概況図(S=1:200,000)



位置図(S=1:25,000)

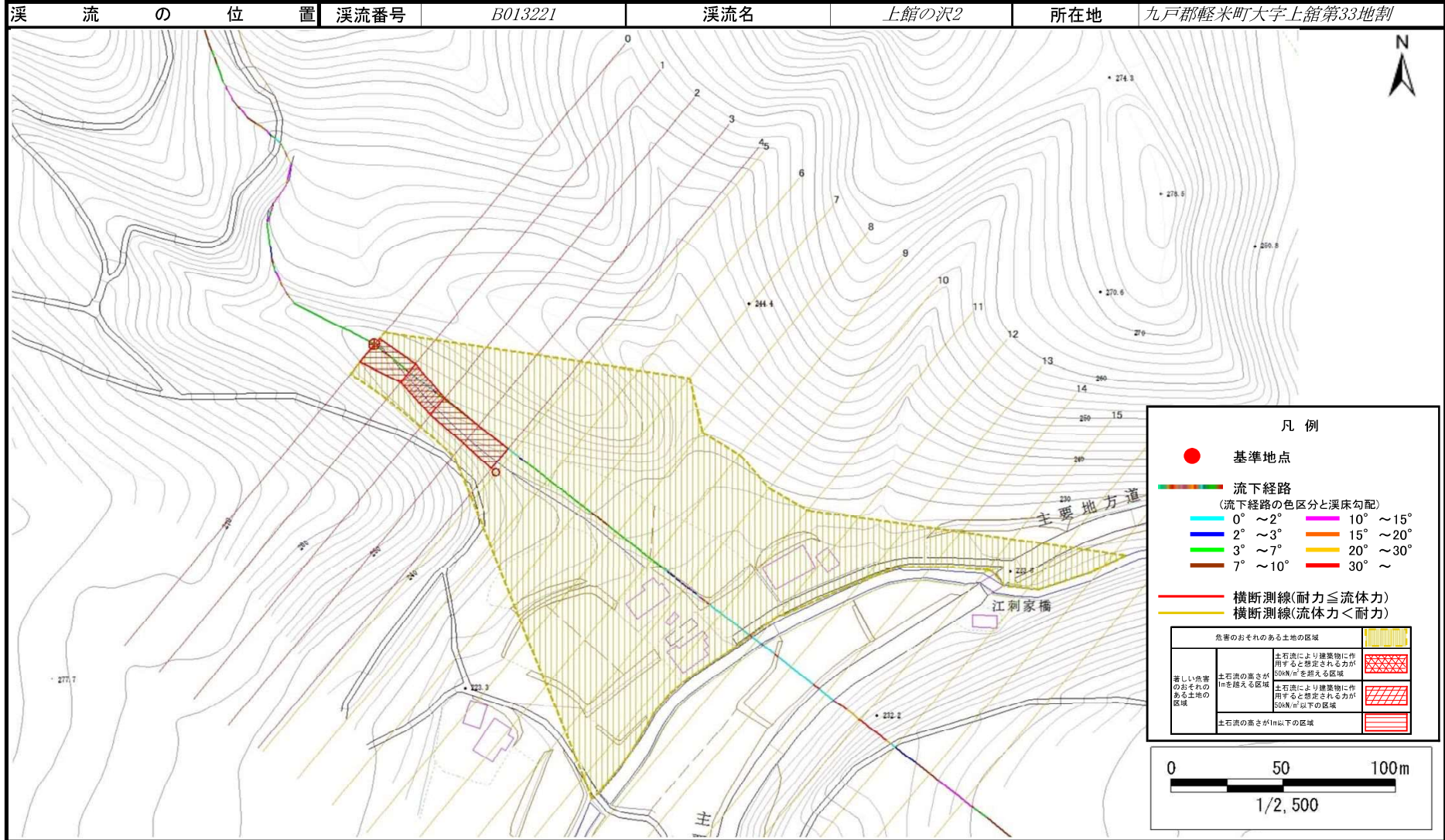
国土地理院の電子地形図200000「八戸」及び電子地形図25000「小軽米、階上岳」を掲載



# 土石流区域調書

様式3-1 危害のおそれのある土地、著しい危害のおそれのある土地の設定図

調査年度 平成29年度



# 土石流区域調書

様式3-2 建築物に作用すると想定される衝撃に関する事項

調査年度	平成29年度
------	--------

溪流の位置	溪流番号 B013221	溪流名 上館の沢2	所在地 九戸郡軽米町大字上館第33地割
-------	-----------------	--------------	------------------------

横断測線番号	土石流の高さh(m)	土石流の流体力Fd(kN/m <sup>2</sup> )	建築物の耐力P2(kN/m <sup>2</sup> )	横断測線番号	土石流の高さh(m)	土石流の流体力Fd(kN/m <sup>2</sup> )	建築物の耐力P2(kN/m <sup>2</sup> )
No.0	0.87	21.89	8.56				
No.1	1.00	24.96	7.62				
No.2	1.03	24.11	7.49				
No.3	0.98	20.89	7.75				
No.4	0.90	17.13	8.32				
No.5	0.59	9.62	11.86				
No.6	0.59	7.40	11.86				
No.7	0.60	6.48	11.75				
No.8	0.59	6.58	11.83				
No.9	0.61	5.45	11.51				
No.10	0.61	5.32	11.47				
No.11	0.60	5.52	11.66				
No.12	0.60	5.62	11.75				
No.13	0.62	5.08	11.38				
No.14	0.65	4.04	10.88				
No.15	0.98	1.37	7.78				
No.16	0.00	0.00	0.00				
No.17	0.00	0.00	0.00				
No.18	0.00	0.00	0.00				