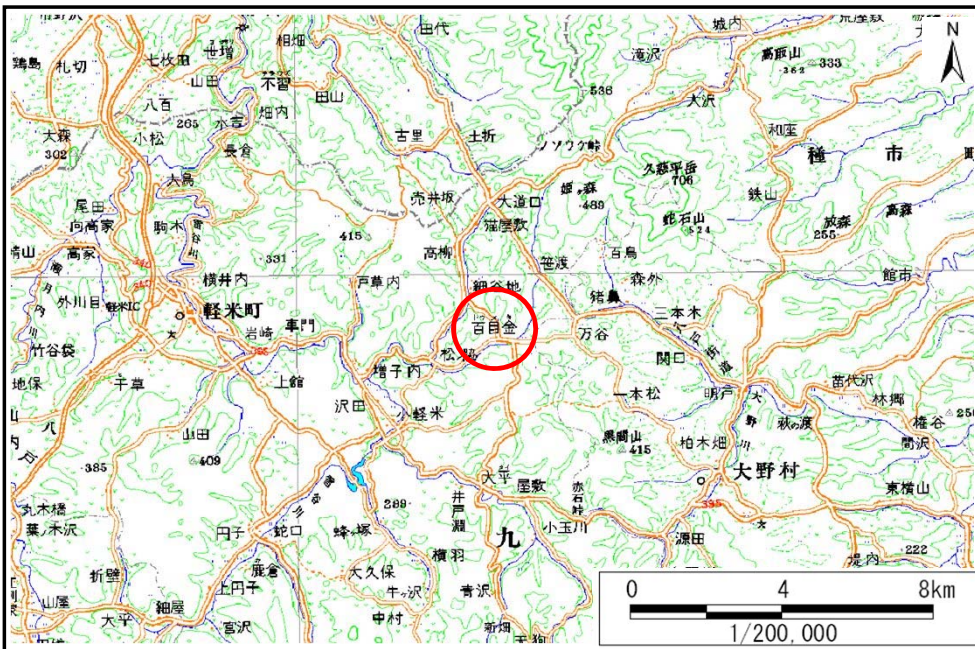


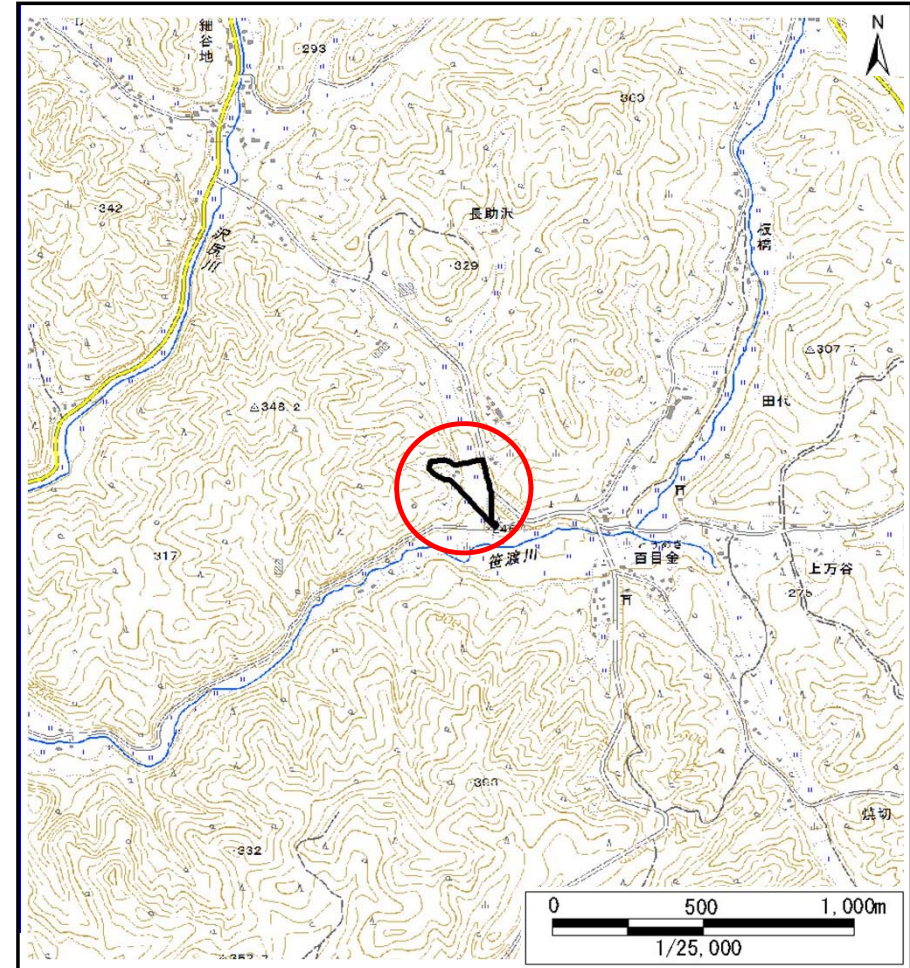
土砂災害防止に関する基礎調査(土石流)

表紙 概況,位置図

自然現象の種類	土石流
溪流番号	B013219
水系名	新井田川
河川名	笹渡川
溪流名	百目金の沢2
所在地	九戸郡軽米町大字上館第63地割
調査機関	岩手県北広域振興局土木部



概況図(S=1:200,000)



位置図(S=1:25,000)

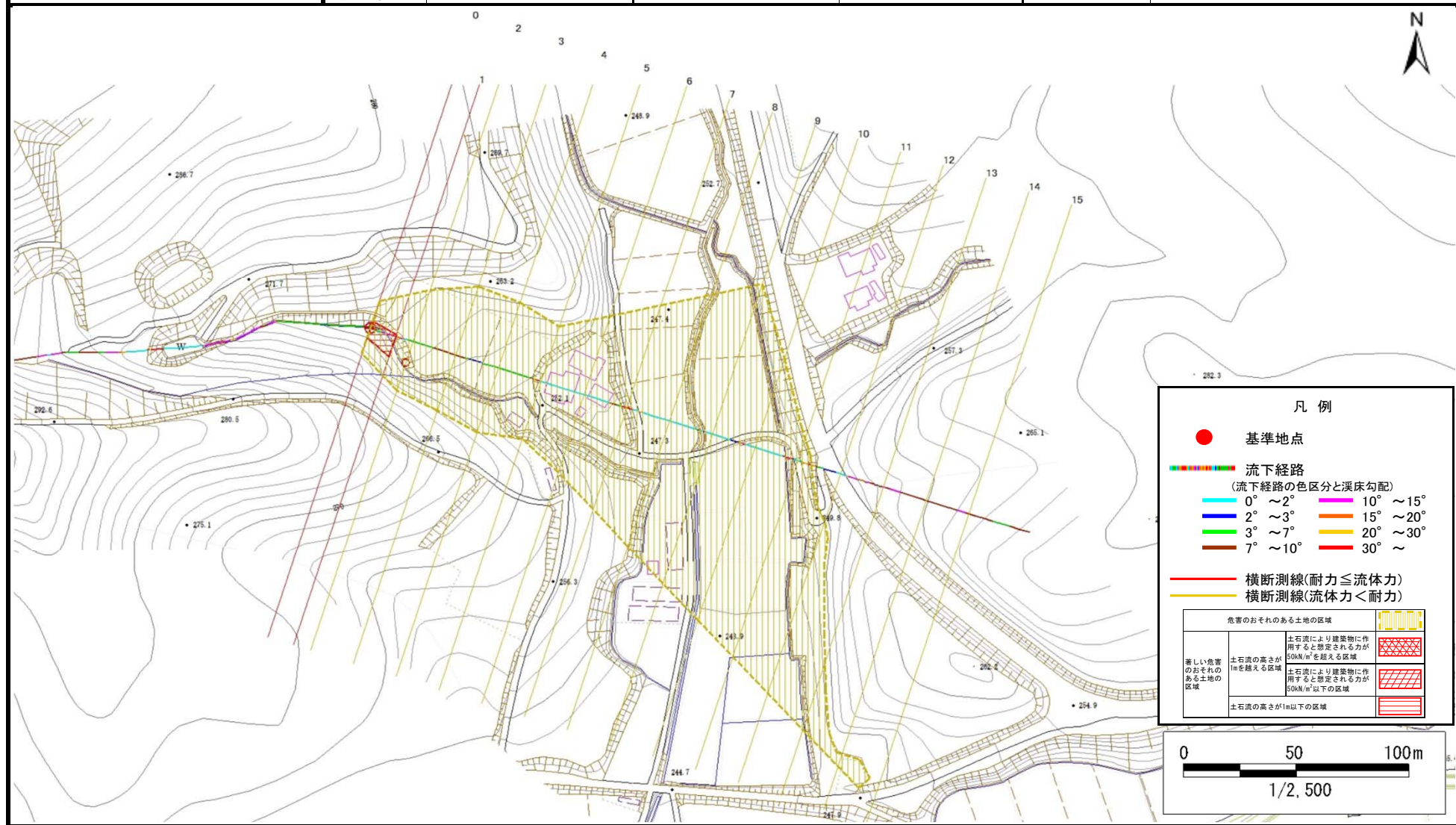
国土地理院の電子地形図20000「八戸」及び電子地形図25000「小軽米、階上岳」を掲載

土石流区域調査

様式3-1 危害のおそれのある土地、著しい危害のおそれのある土地の設定図

調査年度	平成29年度
所在地	九戸郡軽米町大字上館第63地割

溪流の位置	溪流番号	B013219	溪流名	百目金の沢2	所在地	九戸郡軽米町大字上館第63地割
-------	------	---------	-----	--------	-----	-----------------



岩手県

