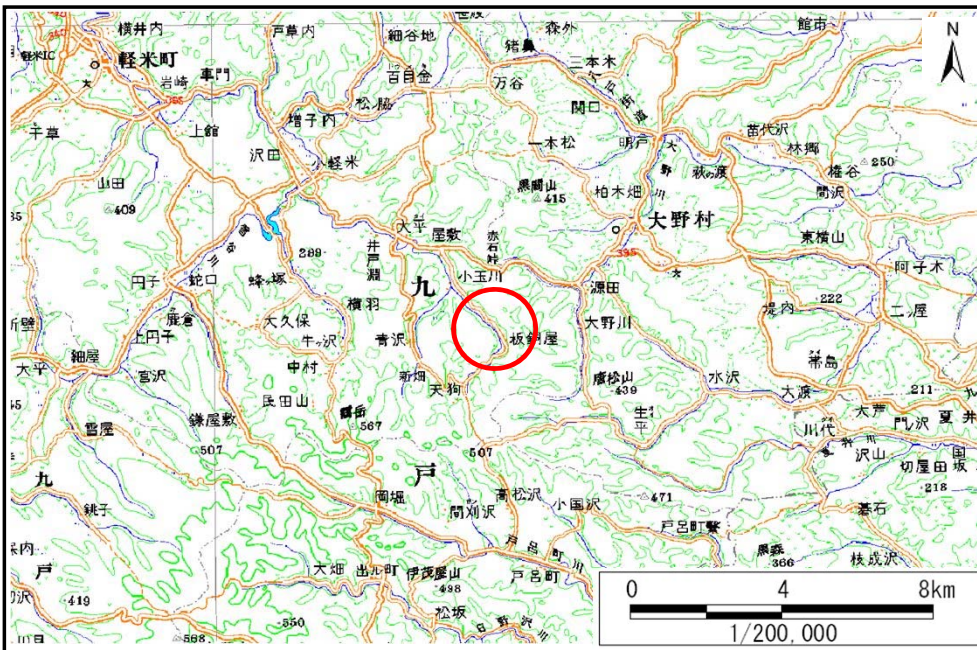


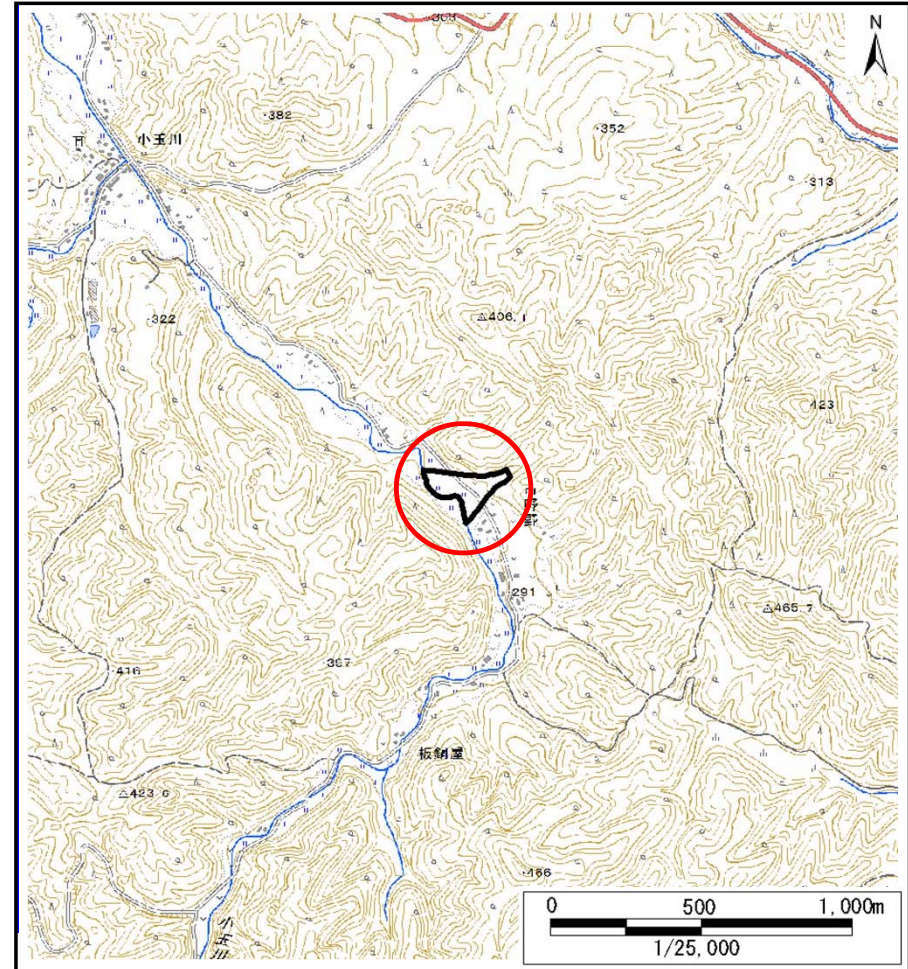
土砂災害防止に関する基礎調査(土石流)

表紙 概況,位置図

自然現象の種類	土石流
溪流番号	B013205
水系名	新井田川
河川名	小玉川
溪流名	市野の沢3
所在地	九戸郡軽米町大字小軽米第16地割
調査機関	岩手県北広域振興局土木部



概況図(S=1:200,000)



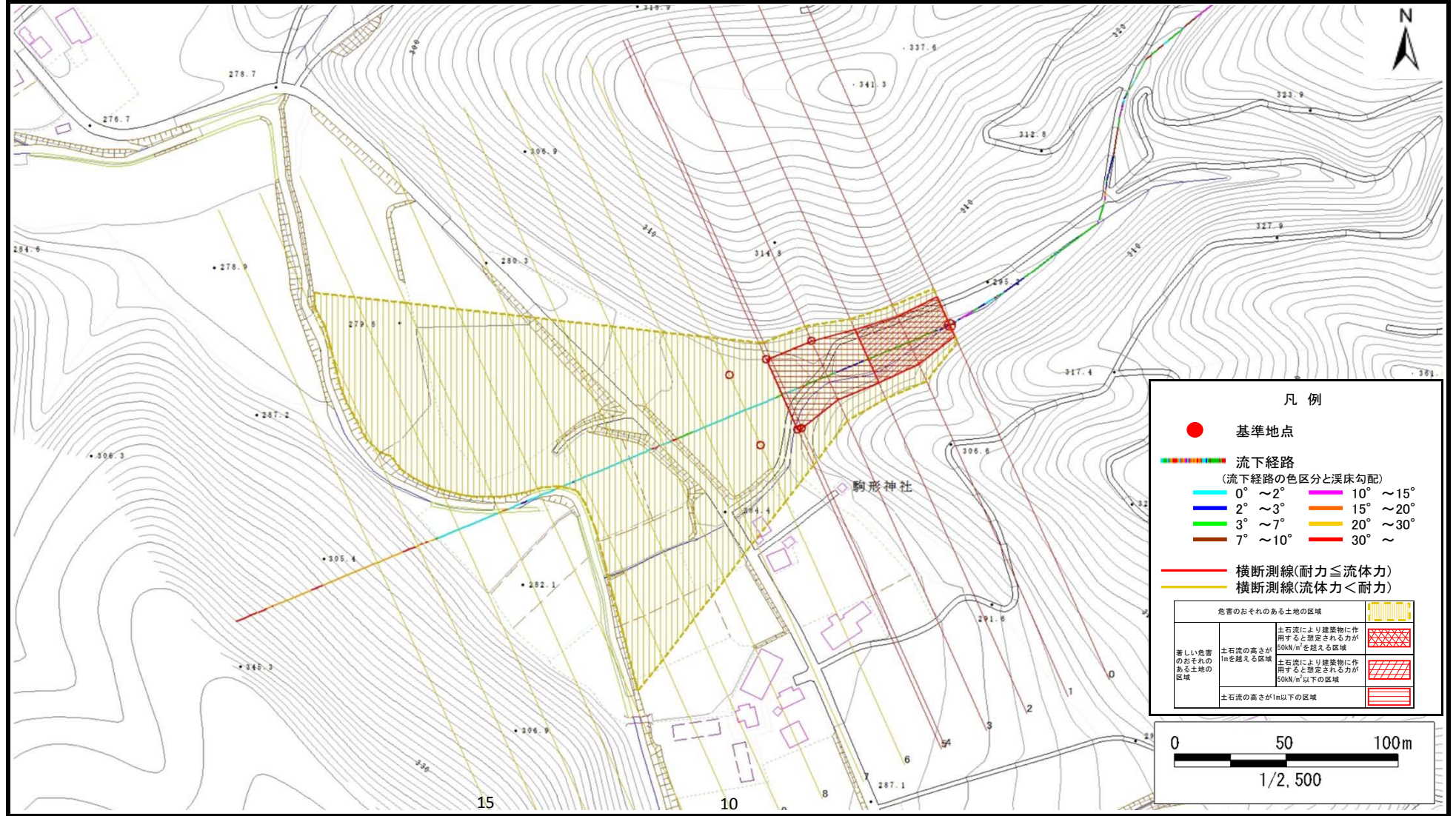
位置図(S=1:25,000)

国土地理院の電子地形図20000「八戸」及び電子地形図25000「小軽米、戸呂町」を掲載

土石流区域調査

様式3-1 危害のおそれのある土地、著しい危害のおそれのある土地の設定図

調査年度	平成29年度
渓流の位置	渓流番号 B013205
渓流名	市野の沢3
所在地	九戸郡軽米町大字小軽米第16地割



土石流区域調査書

様式3-2 建築物に作用すると想定される衝撃に関する事項

調査年度	平成29年度
所在地	九戸郡軽米町大字小軽米第16地割

溪流の位置	溪流番号	B013205	溪流名	市野の沢3	所在地	九戸郡軽米町大字小軽米第16地割
-------	------	---------	-----	-------	-----	------------------

横断測線番号	土石流の高さh(m)	土石流の流体力Fd(kN/m ²)	建築物の耐力P2(kN/m ²)	横断測線番号	土石流の高さh(m)	土石流の流体力Fd(kN/m ²)	建築物の耐力P2(kN/m ²)
No.0	1.19	18.89	6.70				
No.1	1.08	13.18	7.21				
No.2	1.01	11.43	7.58				
No.3	0.86	8.94	8.59				
No.4	0.87	8.70	8.56				
No.5	0.87	8.56	8.54				
No.6	0.88	8.23	8.49				
No.7	0.92	6.54	8.15				
No.8	0.91	6.63	8.19				
No.9	0.88	7.14	8.44				
No.10	0.90	6.90	8.33				
No.11	0.92	6.62	8.19				
No.12	0.93	6.37	8.10				
No.13	0.96	5.56	7.86				
No.14	1.36	2.29	6.11				
No.15	0.00	0.00	0.00				