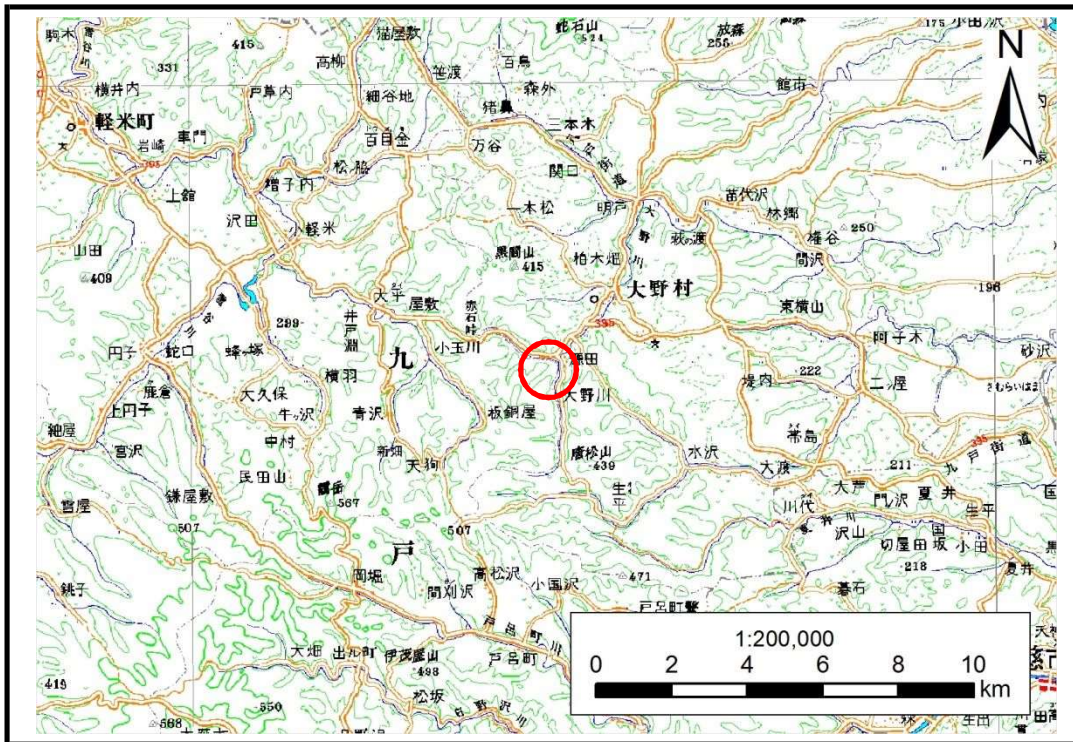


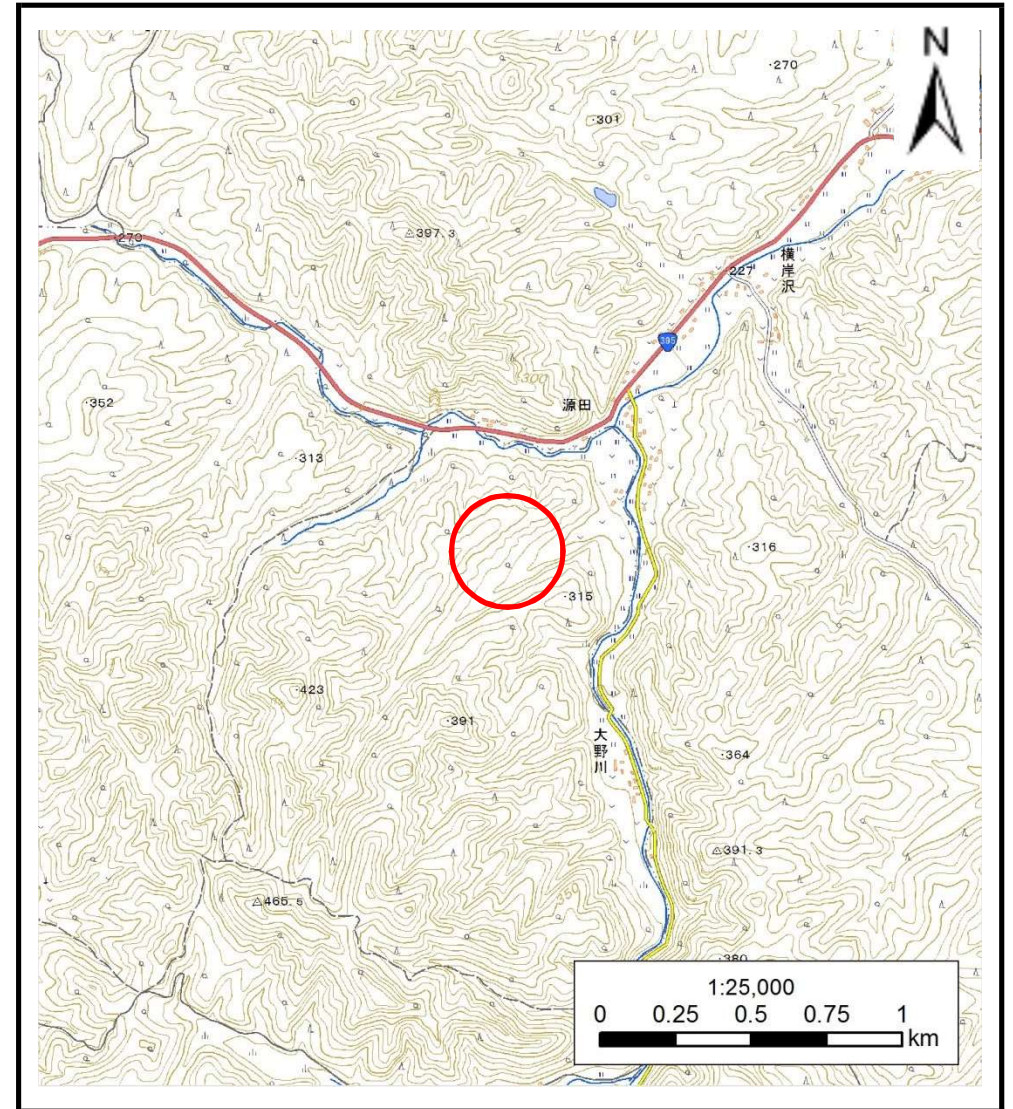
土砂災害防止に関する基礎調査(土石流)

表紙 位置,位置図

自然現象の種類	土石流
溪流番号	B013202
水系名	大野川
河川名	大野川
溪流名	ハタノ沢
所在地	九戸郡軽米町大字小軽米字大野川
調査機関	県北広域振興局土木部二戸土木センター



位置図(S=1:200,000)



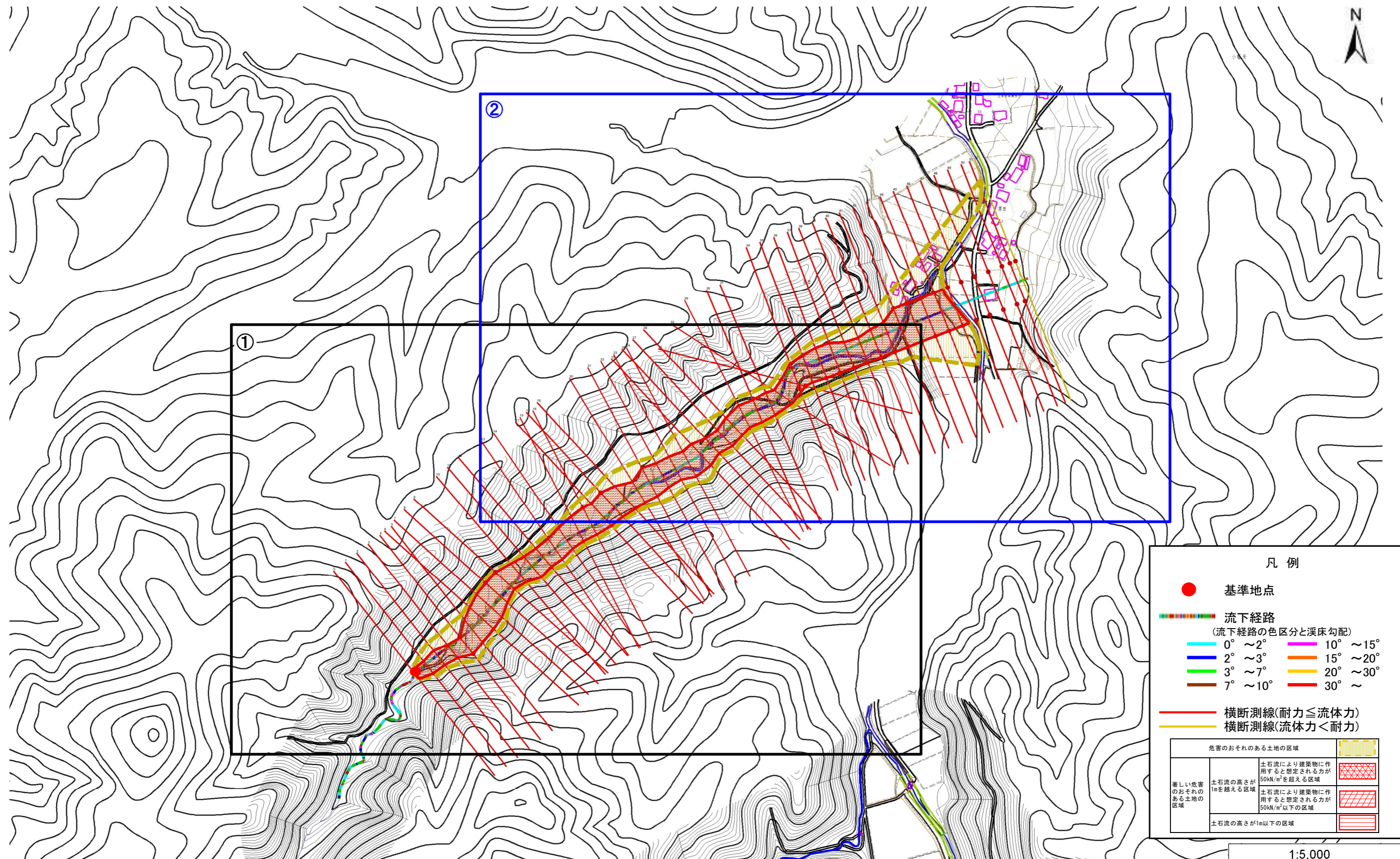
概況図(S=1:25,000)

土石流区域調書

様式3-1 危害のおそれのある土地、著しい危害のおそれのある土地の設定図

調査年度 平成28年度

溪流の位置	溪流番号	B013202	溪流名	ハタノ沢	所在地	九戸郡軽米町大字小軽米字大野川
-------	------	---------	-----	------	-----	-----------------

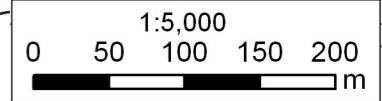


凡例

- 基準地点
- 流下経路
(流下経路の色区分と溪床勾配)

0° ~ 2°	10° ~ 15°
2° ~ 3°	15° ~ 20°
3° ~ 7°	20° ~ 30°
7° ~ 10°	30° ~
- 横断測線(耐力 ≤ 流体力)
- 横断測線(流体力 < 耐力)

危害のおそれのある土地の区域		
著しい危害のおそれのある土地の区域	土石流の高さが1mを超える区域	
	土石流により建築物に作用すると想定される力が50kN/m ² を超える区域	
	土石流により建築物に作用すると想定される力が50kN/m ² 以下の区域	
土石流の高さが1m以下の区域		

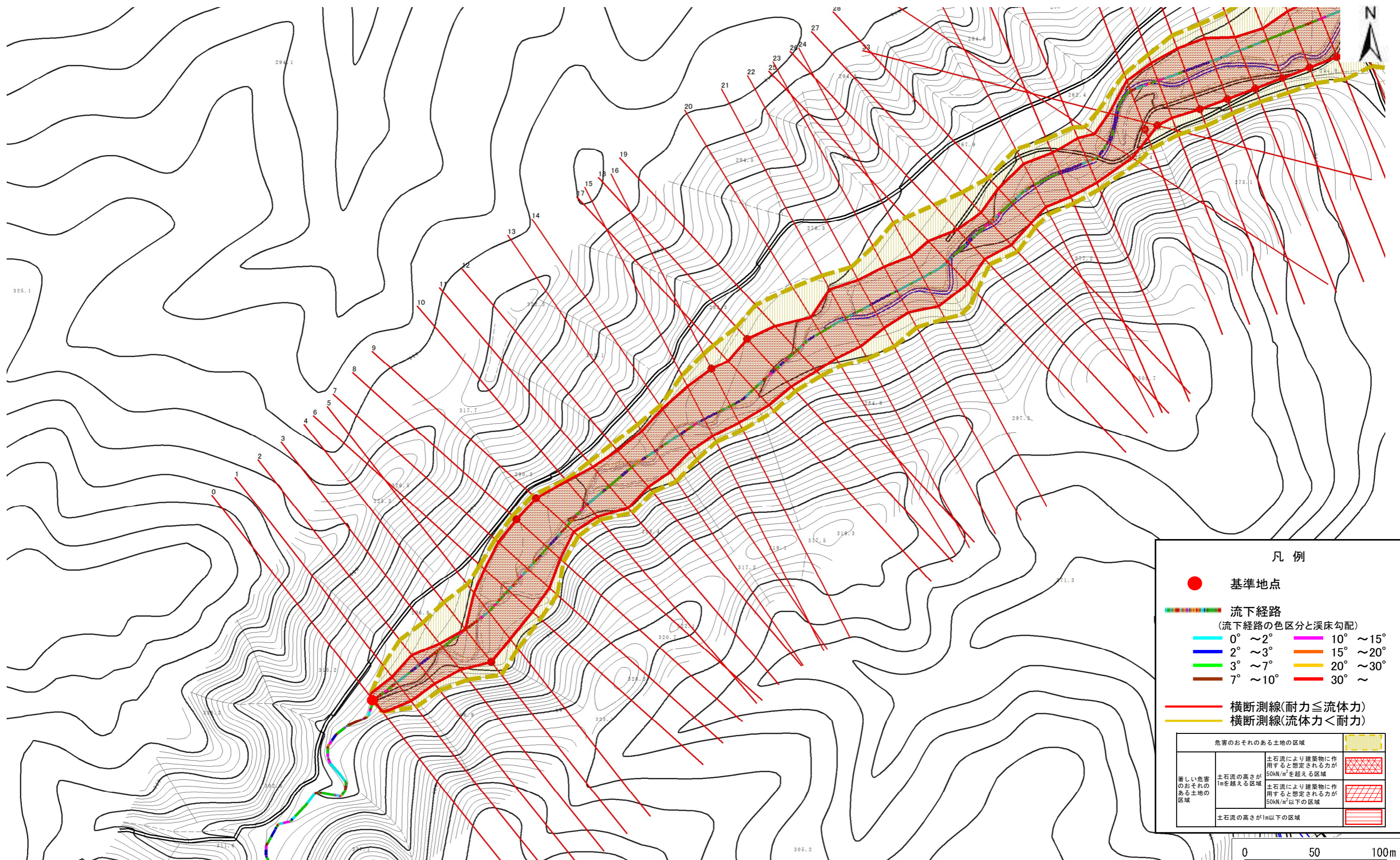


土石流区域調書

様式3-1 危害のおそれのある土地、著しい危害のおそれのある土地の設定図

調査年度 平成28年度

溪流の位置	溪流番号	B013202	溪流名	ハタノ沢	所在地	九戸郡軽米町大字小軽米字大野川
-------	------	---------	-----	------	-----	-----------------

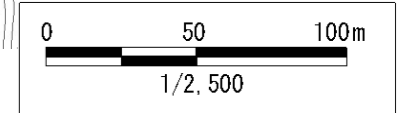


凡例

- 基準地点
- 流下経路
(流下経路の色区分と溪床勾配)

0° ~ 2°	10° ~ 15°
2° ~ 3°	15° ~ 20°
3° ~ 7°	20° ~ 30°
7° ~ 10°	30° ~
- 横断測線(耐力 ≤ 流体力)
- 横断測線(流体力 < 耐力)

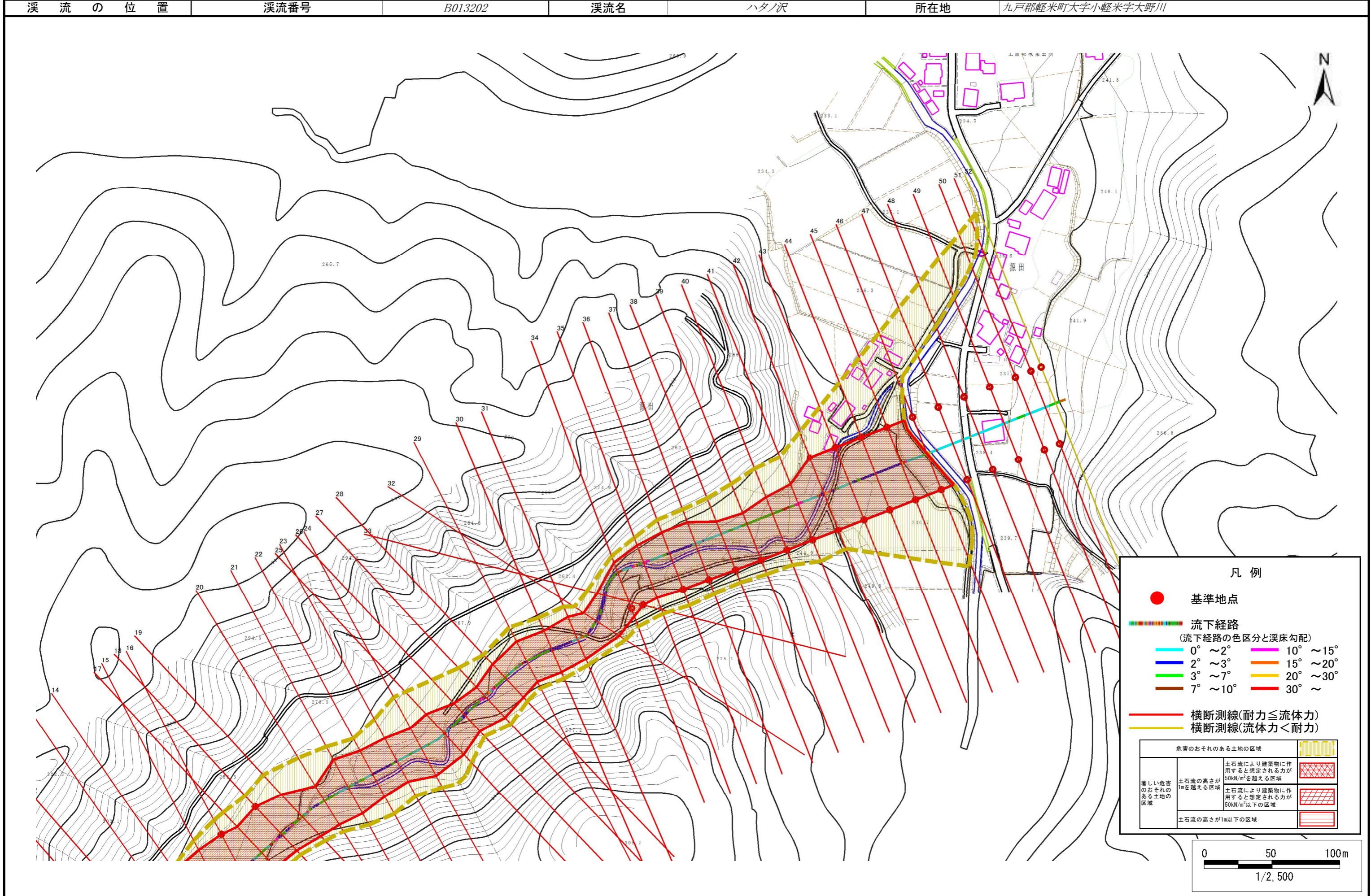
危害のおそれのある土地の区域		
著しい危害のおそれのある土地の区域	土石流により建築物に作用すると想定される力が50kN/m ² を超える区域	
	土石流の高さが1mを超える区域	
	土石流により建築物に作用すると想定される力が50kN/m ² 以下の区域	
土石流の高さが1m以下の区域		



土石流区域調査

様式3-1 危害のおそれのある土地、著しい危害のおそれのある土地の設定図

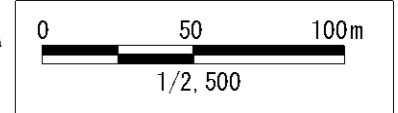
調査年度 平成28年度



凡例

- 基準地点
- — — — — — — — 流下経路
(流下経路の色区分と溪床勾配)
- $0^\circ \sim 2^\circ$ — $10^\circ \sim 15^\circ$
- $2^\circ \sim 3^\circ$ — $15^\circ \sim 20^\circ$
- $3^\circ \sim 7^\circ$ — $20^\circ \sim 30^\circ$
- $7^\circ \sim 10^\circ$ — $30^\circ \sim$
- 横断測線(耐力 \leq 流体力)
- 横断測線(流体力 $<$ 耐力)

危害のおそれのある土地の区域		
著しい危害のおそれのある土地の区域	土石流の高さが1mを超える区域	
	土石流の高さが1m以下で、土石流により建築物に作用すると想定される力が50kN/m ² を超える区域	
	土石流の高さが1m以下で、土石流により建築物に作用すると想定される力が50kN/m ² 以下の区域	



土石流区域調査

様式3-2 建築物に作用すると想定される衝撃に関する事項

調査年度 平成28年度

溪 流 の 位 置
溪流番号
B013202
溪流名
ハタノ沢
所在地
九戸郡軽米町大字小軽米字大野川

横断測線番号	土石流の高さh(m)	土石流の流体力Fd(kN/m ²)	建築物の耐力P2(kN/m2)	横断測線番号	土石流の高さh(m)	土石流の流体力Fd(kN/m ²)	建築物の耐力P2(kN/m2)
No.0	2.63	40.90	4.51	No.27	1.84	16.83	5.09
No.1	2.28	24.22	4.65	No.28	1.71	16.57	5.29
No.2	2.08	19.79	4.81	No.29	1.68	16.62	5.34
No.3	2.12	22.98	4.78	No.30	1.71	16.65	5.30
No.4	1.24	10.80	6.51	No.31	1.69	16.29	5.33
No.5	1.49	15.10	5.75	No.32	1.76	17.87	5.21
No.6	1.40	14.28	5.99	No.33	1.22	10.92	6.58
No.7	1.34	13.80	6.17	No.34	1.19	11.41	6.69
No.8	1.23	11.00	6.55	No.35	1.47	14.73	5.80
No.9	1.25	10.57	6.46	No.36	1.30	9.63	6.30
No.10	1.80	15.90	5.15	No.37	1.27	10.04	6.39
No.11	1.53	16.60	5.65	No.38	1.35	8.49	6.14
No.12	1.63	18.87	5.44	No.39	1.36	8.25	6.10
No.13	1.63	17.42	5.45	No.40	1.34	8.46	6.15
No.14	1.58	17.53	5.54	No.41	1.29	9.21	6.33
No.15	1.54	15.46	5.63	No.42	1.25	9.83	6.48
No.16	1.24	10.67	6.49	No.43	1.35	8.36	6.13
No.17	1.51	13.86	5.70	No.44	1.38	7.99	6.06
No.18	1.22	11.14	6.59	No.45	1.39	7.78	6.02
No.19	1.49	13.70	5.75	No.46	1.24	9.68	6.49
No.20	1.72	16.27	5.27	No.47	1.28	9.16	6.37
No.21	1.44	12.94	5.87	No.48	1.29	8.92	6.31
No.22	1.62	14.48	5.46	No.49	1.32	8.53	6.21
No.23	1.67	15.13	5.37	No.50	1.46	6.74	5.83
No.24	1.62	12.84	5.45	No.51	1.55	5.67	5.60
No.25	1.60	12.80	5.49	No.52	1.72	4.40	5.27
No.26	1.91	18.94	5.00				