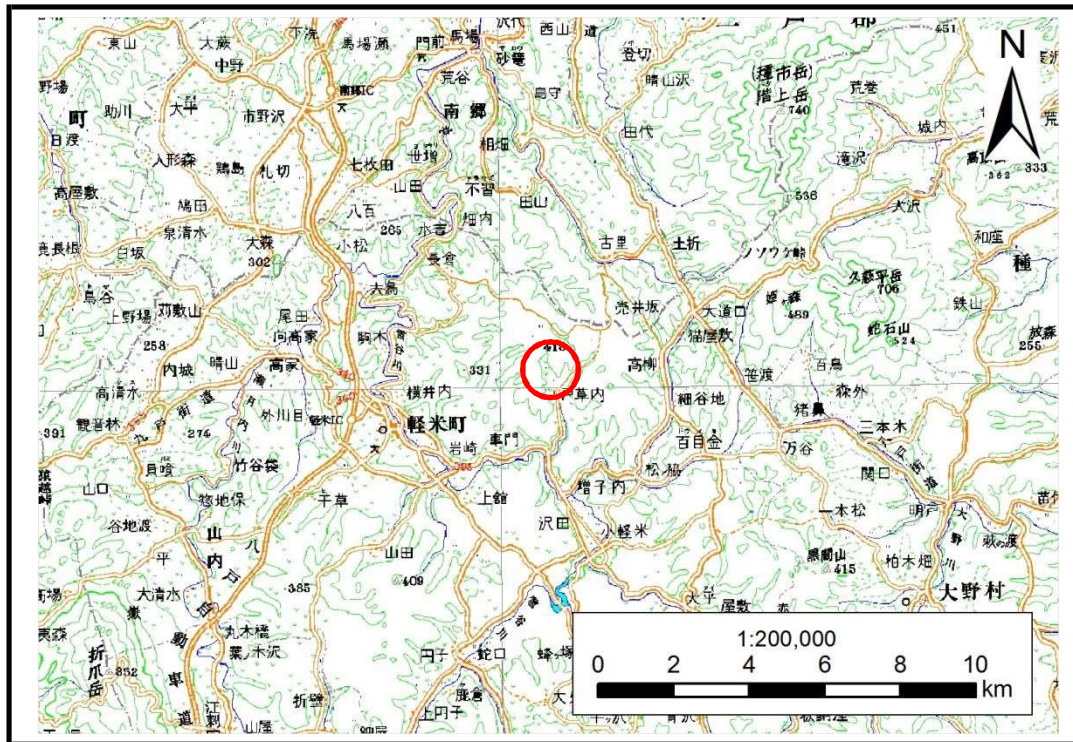


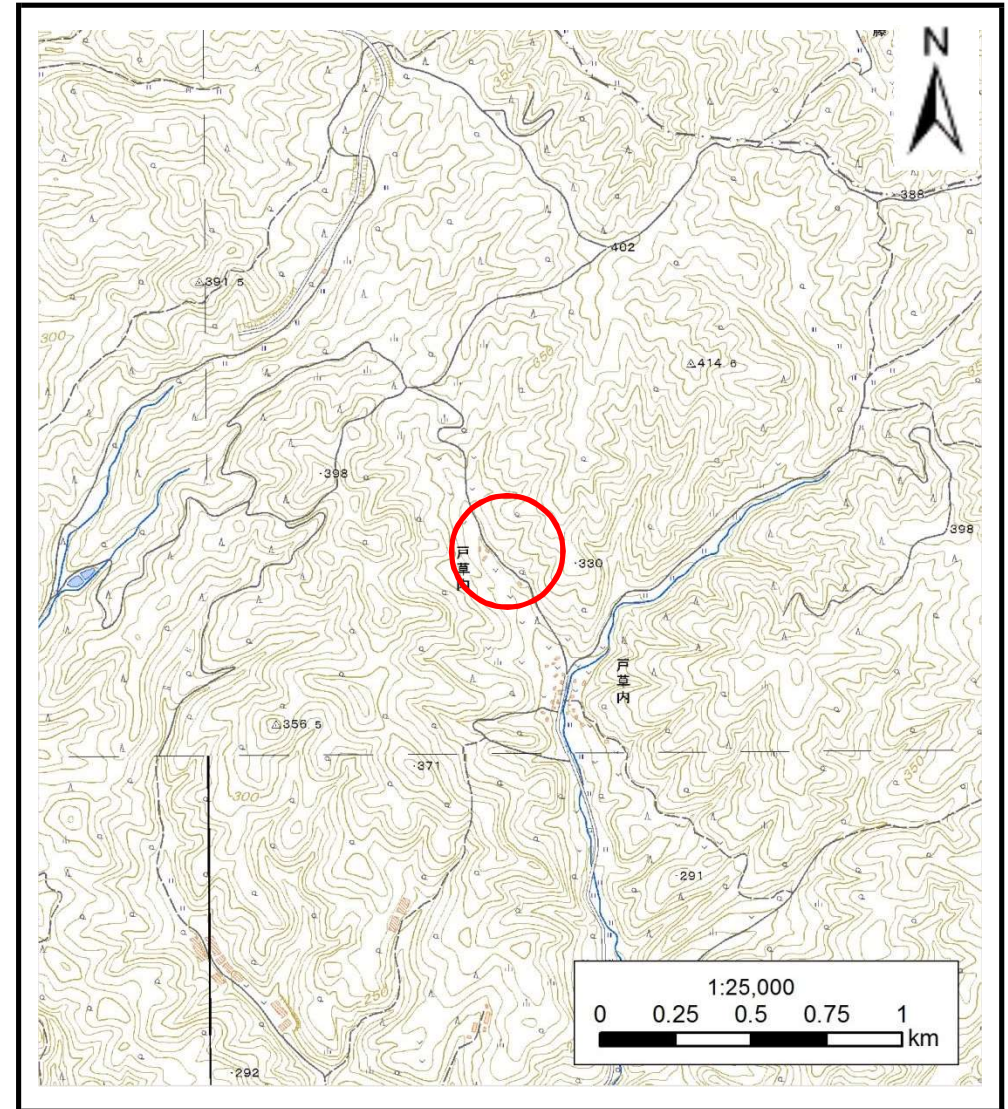
土砂災害防止に関する基礎調査(土石流)

表紙 位置,位置図

自然現象の種類	土石流
溪流番号	B006204
水系名	瀬月内川
河川名	雪谷川
溪流名	大平沢
所在地	九戸郡軽米町大字上舘字戸草内
調査機関	県北広域振興局土木部二戸土木センター



位置図(S=1:200,000)

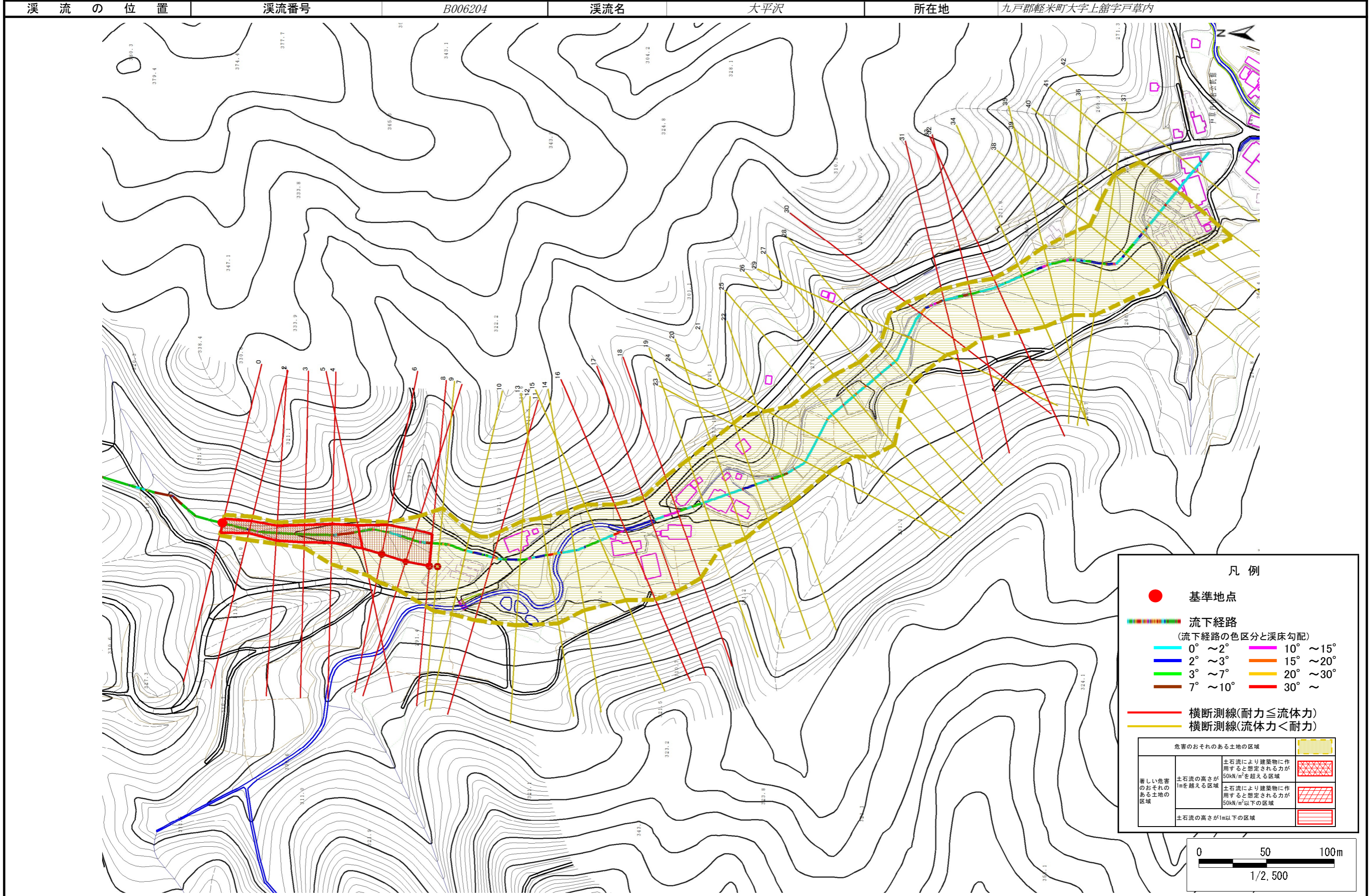


概況図(S=1:25,000)

土石流区域調書

様式3-1 危害のおそれのある土地、著しい危害のおそれのある土地の設定図

調査年度 平成28年度



凡例

- 基準地点
- — — — — — — — 流下経路
(流下経路の色区分と溪床勾配)
- 0° ~ 2° — 10° ~ 15°
- 2° ~ 3° — 15° ~ 20°
- 3° ~ 7° — 20° ~ 30°
- 7° ~ 10° — 30° ~
- 横断測線(耐力 ≤ 流体力)
- 横断測線(流体力 < 耐力)

危害のおそれのある土地の区域		
著しい危害のおそれのある土地の区域	土石流の高さが1mを超える区域	
	土石流の高さが1m以下の区域	
	土石流の高さが1m以下の区域	

土石流区域調書

様式3-2 建築物に作用すると想定される衝撃に関する事項

調査年度	平成28年度
------	--------

溪流の位置	溪流番号	B006204	溪流名	大平沢	所在地	九戸郡軽米町大字上館字戸草内	
横断測線番号	土石流の高さh(m)	土石流の流体力Fd(kN/m ²)	建築物の耐力P2(kN/m ²)	横断測線番号	土石流の高さh(m)	土石流の流体力Fd(kN/m ²)	建築物の耐力P2(kN/m ²)
No.0	1.51	26.63	5.69	No.27	1.15	6.75	6.87
No.1	1.64	29.91	5.43	No.28	1.01	6.87	7.57
No.2	1.49	26.08	5.75	No.29	0.93	5.23	8.10
No.3	1.35	22.33	6.12	No.30	1.29	9.18	6.34
No.4	1.30	20.42	6.30	No.31	1.36	11.72	6.10
No.5	1.14	17.33	6.92	No.32	1.24	10.30	6.50
No.6	0.77	9.95	9.40	No.33	1.24	10.40	6.52
No.7	0.78	9.45	9.36	No.34	0.84	6.34	8.76
No.8	0.78	9.39	9.36	No.35	0.86	6.05	8.59
No.9	0.78	8.78	9.30	No.36	0.87	6.01	8.57
No.10	0.78	8.67	9.29	No.37	0.89	5.69	8.38
No.11	0.87	8.93	8.55	No.38	1.03	6.53	7.49
No.12	0.84	7.13	8.75	No.39	0.92	5.35	8.17
No.13	0.85	7.00	8.72	No.40	0.96	4.94	7.92
No.14	0.81	7.57	9.00	No.41	1.03	4.02	7.45
No.15	0.83	7.30	8.87	No.42	1.10	3.39	7.10
No.16	1.43	17.55	5.90				
No.17	0.97	10.15	7.83				
No.18	1.20	11.78	6.67				
No.19	0.83	7.39	8.90				
No.20	0.86	6.63	8.62				
No.21	0.83	7.02	8.82				
No.22	0.80	7.56	9.10				
No.23	0.82	7.21	8.92				
No.24	0.88	6.11	8.48				
No.25	0.86	6.32	8.60				
No.26	1.06	5.32	7.32				