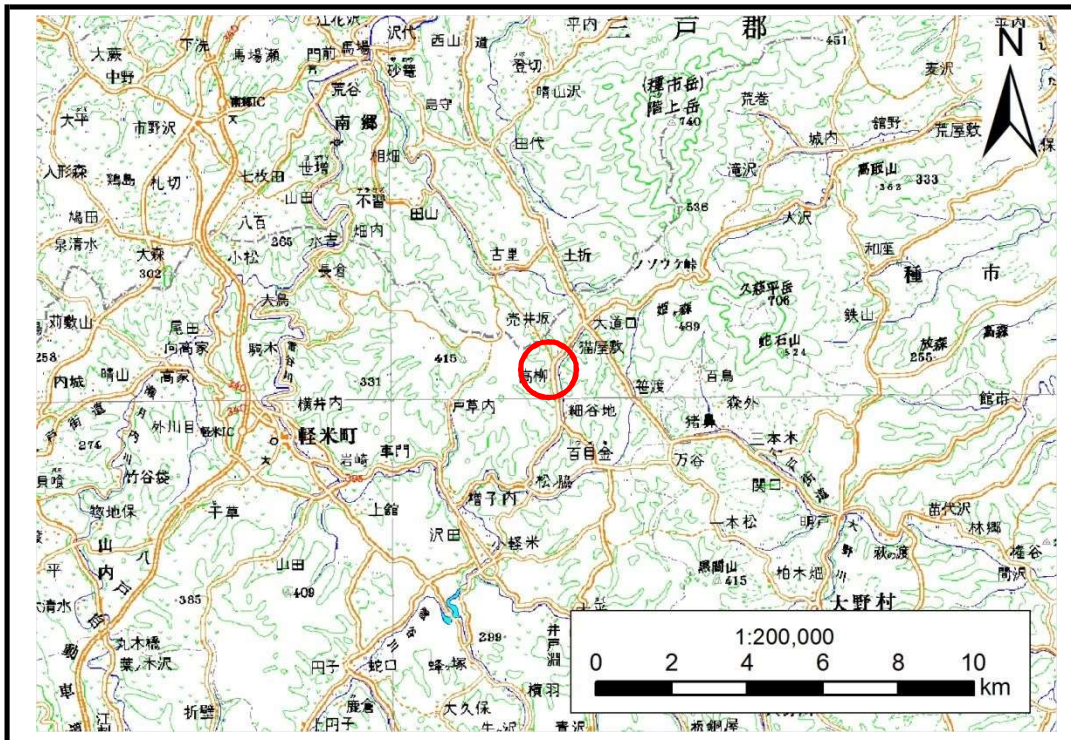


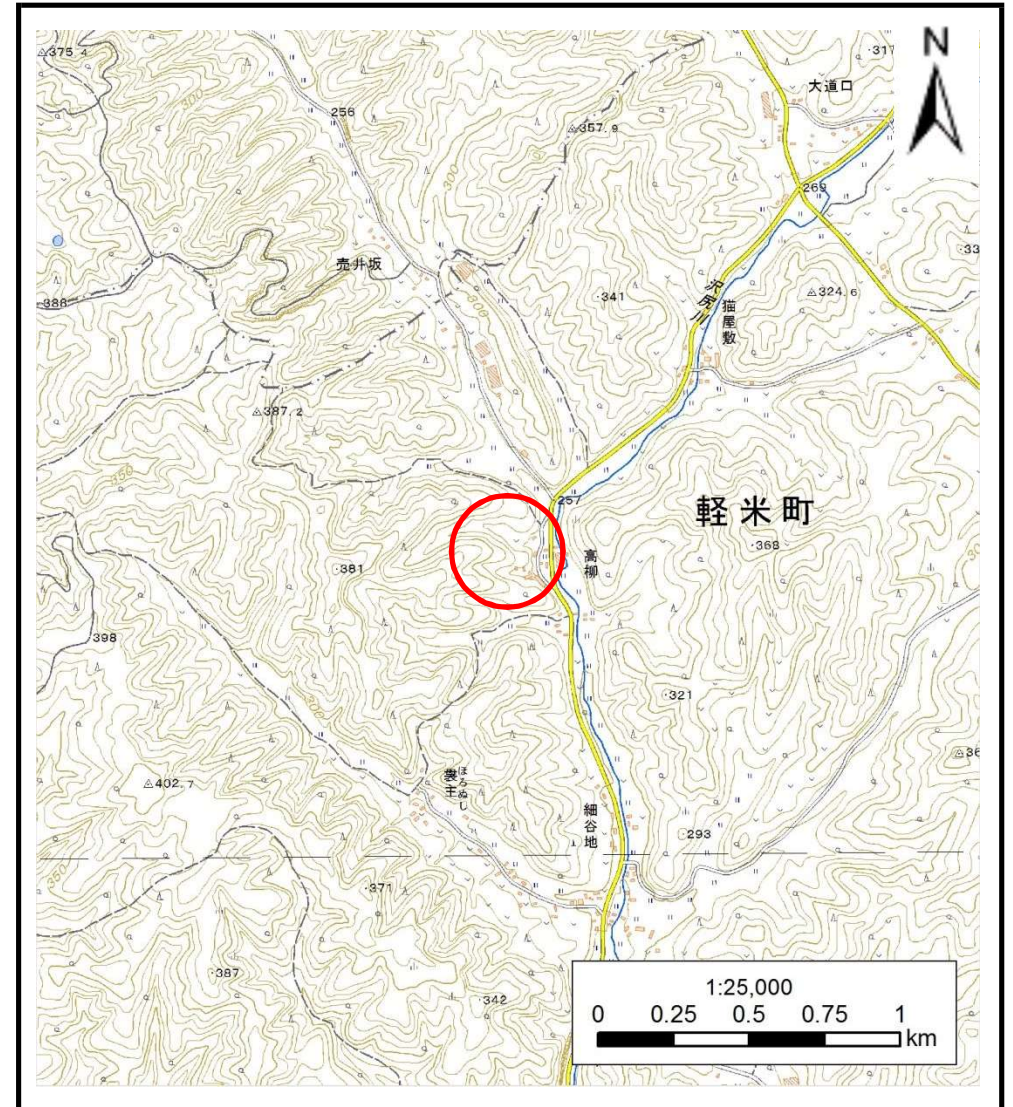
土砂災害防止に関する基礎調査(土石流)

表紙 位置,位置図

自然現象の種類	土石流
溪流番号	B006202
水系名	瀬月内川
河川名	雪谷川
溪流名	高柳の沢
所在地	九戸郡軽米町大字上館字高柳
調査機関	県北広域振興局土木部二戸土木センター



位置図(S=1:200,000)



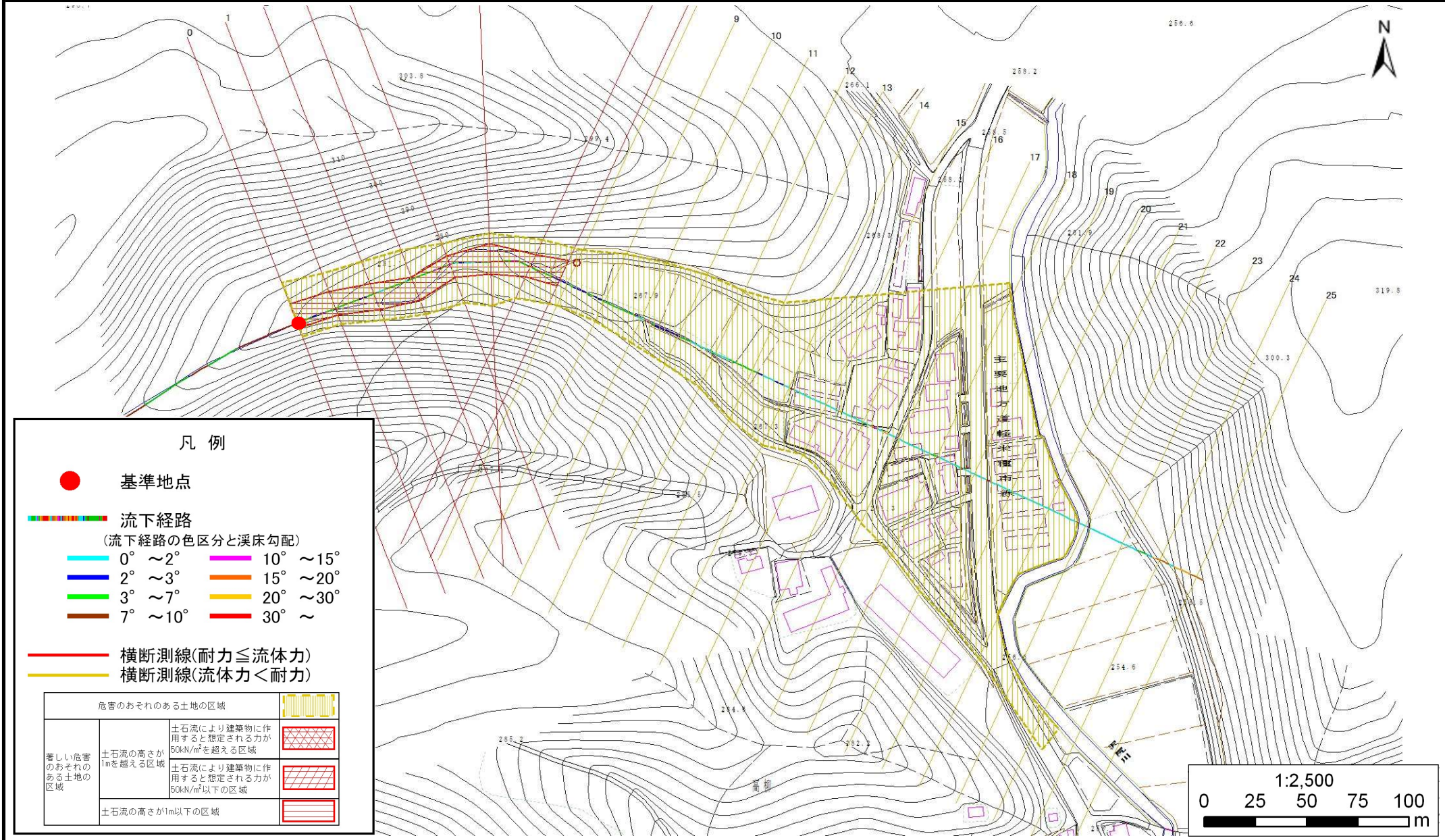
概況図(S=1:25,000)

土石流区域調書

様式3-1 危害のおそれのある土地、著しい危害のおそれのある土地の設定図

調査年度 平成28年度

溪流の位置 溪流番号 B006202 溪流名 高柳の沢 所在地 九戸郡軽米町大字上館字高柳



土石流区域調査書

様式3-2 建築物に作用すると想定される衝撃に関する事項

調査年度 平成28年度

溪流の位置
溪流番号
B006202
溪流名
高柳の沢
所在地
九戸郡軽米町大字上館字高柳

横断測線番号	土石流の高さh(m)	土石流の流体力Fd(kN/m ²)	建築物の耐力P2(kN/m ²)	横断測線番号	土石流の高さh(m)	土石流の流体力Fd(kN/m ²)	建築物の耐力P2(kN/m ²)
No.0	0.87	14.17	8.52				
No.1	0.88	12.92	8.44				
No.2	0.84	11.63	8.81				
No.3	0.90	12.47	8.27				
No.4	0.93	13.45	8.10				
No.5	0.80	10.17	9.15				
No.6	0.90	11.61	8.33				
No.7	0.84	10.37	8.81				
No.8	0.62	6.97	11.33				
No.9	0.63	6.51	11.25				
No.10	0.63	6.07	11.16				
No.11	0.64	5.54	11.01				
No.12	0.65	5.22	10.90				
No.13	0.65	5.07	10.85				
No.14	0.66	4.97	10.81				
No.15	0.66	4.82	10.74				
No.16	0.65	4.93	10.86				
No.17	0.66	4.87	10.79				
No.18	0.67	4.51	10.60				
No.19	0.68	4.22	10.45				
No.20	0.66	4.46	10.70				
No.21	0.68	4.18	10.42				
No.22	0.67	4.34	10.59				
No.23	0.71	3.64	10.08				
No.24	0.77	2.90	9.46				
No.25	0.00	0.00	0.00				