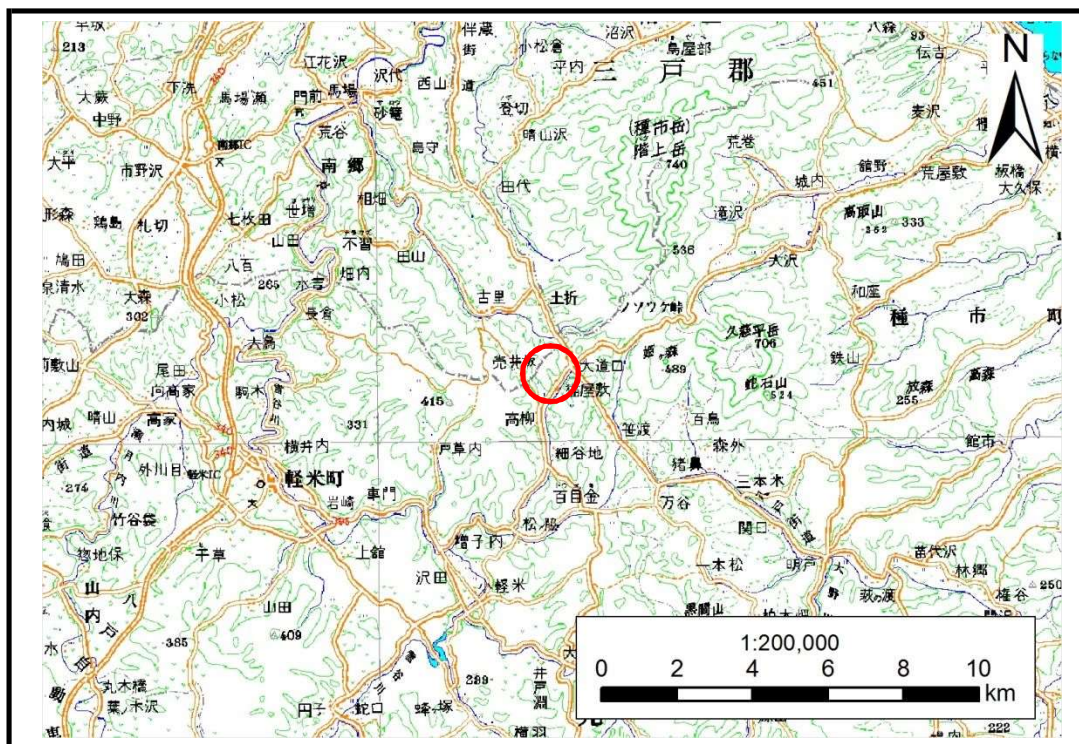


土砂災害防止に関する基礎調査(土石流)

表紙 位置,位置図

自然現象の種類	土石流
溪流番号	B006201
水系名	瀬月内川
河川名	雪谷川
溪流名	ツタヌキ沢
所在地	九戸郡軽米町大字上館字猫屋敷
調査機関	県北広域振興局土木部二戸土木センター



位置図(S=1:200,000)

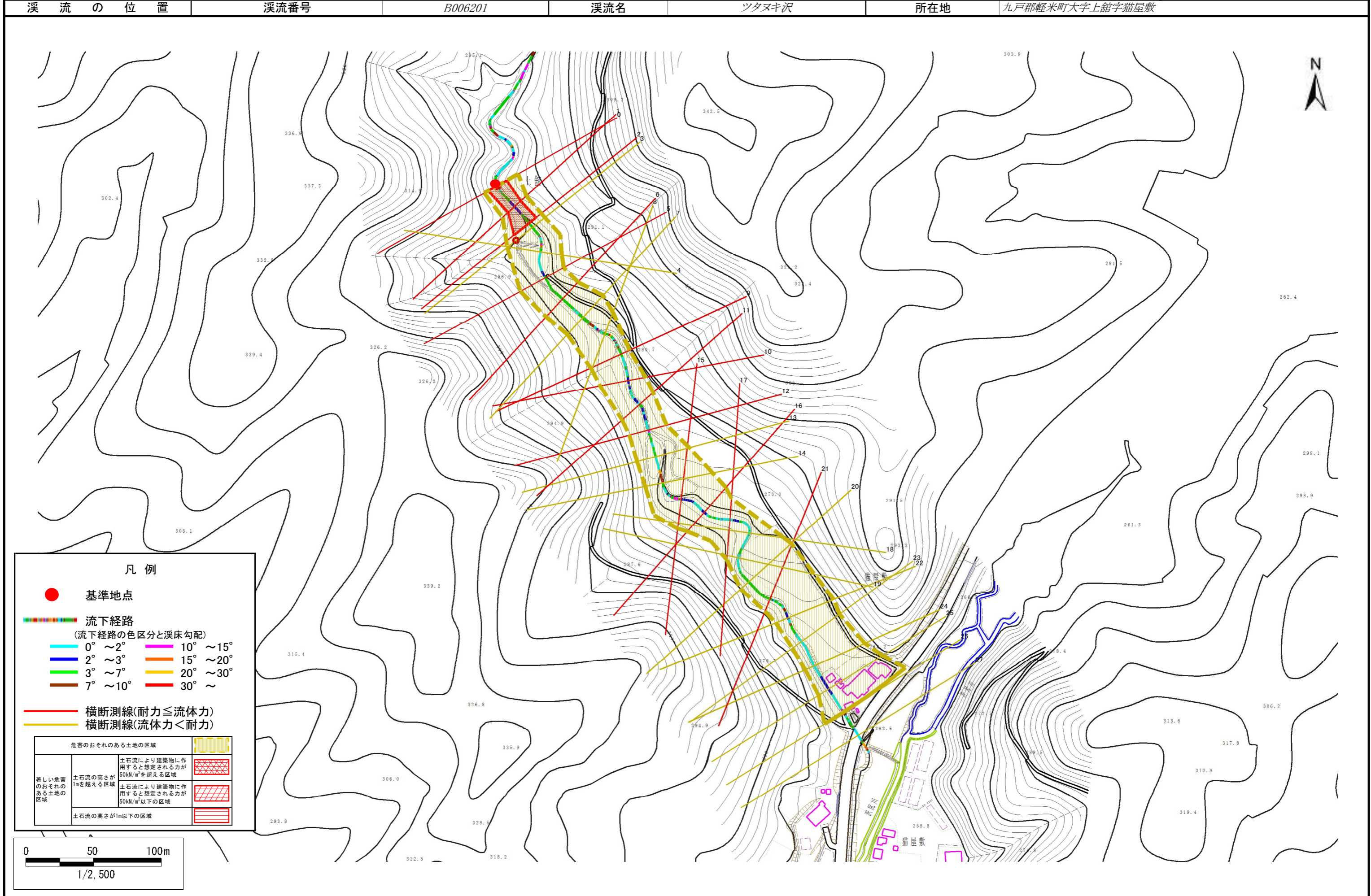


概況図(S=1:25,000)

土石流区域調書

様式3-1 危害のおそれのある土地、著しい危害のおそれのある土地の設定図

調査年度 平成28年度



土石流区域調査書

様式3-2 建築物に作用すると想定される衝撃に関する事項

調査年度 平成28年度

溪流の位置
溪流番号 *B006201*
溪流名 *ツタヌキ沢*
所在地 *九戸郡軽米町大字上館字猫屋敷*

横断測線番号	土石流の高さh(m)	土石流の流体力Fd(kN/m ²)	建築物の耐力P2(kN/m ²)	横断測線番号	土石流の高さh(m)	土石流の流体力Fd(kN/m ²)	建築物の耐力P2(kN/m ²)
<i>No.0</i>	<i>1.19</i>	<i>15.50</i>	<i>6.72</i>	<i>No.27</i>	<i>1.12</i>	<i>2.97</i>	<i>7.02</i>
<i>No.1</i>	<i>1.35</i>	<i>17.29</i>	<i>6.13</i>				
<i>No.2</i>	<i>1.02</i>	<i>10.43</i>	<i>7.53</i>				
<i>No.3</i>	<i>0.80</i>	<i>7.42</i>	<i>9.10</i>				
<i>No.4</i>	<i>0.82</i>	<i>6.66</i>	<i>8.94</i>				
<i>No.5</i>	<i>1.15</i>	<i>8.78</i>	<i>6.85</i>				
<i>No.6</i>	<i>1.17</i>	<i>8.15</i>	<i>6.79</i>				
<i>No.7</i>	<i>1.08</i>	<i>7.15</i>	<i>7.21</i>				
<i>No.8</i>	<i>0.88</i>	<i>5.58</i>	<i>8.45</i>				
<i>No.9</i>	<i>1.15</i>	<i>7.44</i>	<i>6.88</i>				
<i>No.10</i>	<i>1.16</i>	<i>7.67</i>	<i>6.83</i>				
<i>No.11</i>	<i>1.22</i>	<i>8.24</i>	<i>6.58</i>				
<i>No.12</i>	<i>1.25</i>	<i>7.93</i>	<i>6.47</i>				
<i>No.13</i>	<i>0.95</i>	<i>4.57</i>	<i>7.95</i>				
<i>No.14</i>	<i>0.90</i>	<i>5.08</i>	<i>8.29</i>				
<i>No.15</i>	<i>1.29</i>	<i>9.50</i>	<i>6.34</i>				
<i>No.16</i>	<i>1.32</i>	<i>8.77</i>	<i>6.24</i>				
<i>No.17</i>	<i>1.19</i>	<i>7.21</i>	<i>6.70</i>				
<i>No.18</i>	<i>0.96</i>	<i>4.51</i>	<i>7.92</i>				
<i>No.19</i>	<i>0.96</i>	<i>4.43</i>	<i>7.88</i>				
<i>No.20</i>	<i>0.96</i>	<i>4.46</i>	<i>7.90</i>				
<i>No.21</i>	<i>1.23</i>	<i>6.84</i>	<i>6.55</i>				
<i>No.22</i>	<i>0.91</i>	<i>4.91</i>	<i>8.21</i>				
<i>No.23</i>	<i>0.88</i>	<i>5.27</i>	<i>8.44</i>				
<i>No.24</i>	<i>0.93</i>	<i>4.70</i>	<i>8.06</i>				
<i>No.25</i>	<i>0.97</i>	<i>4.36</i>	<i>7.84</i>				
<i>No.26</i>	<i>1.05</i>	<i>3.45</i>	<i>7.34</i>				