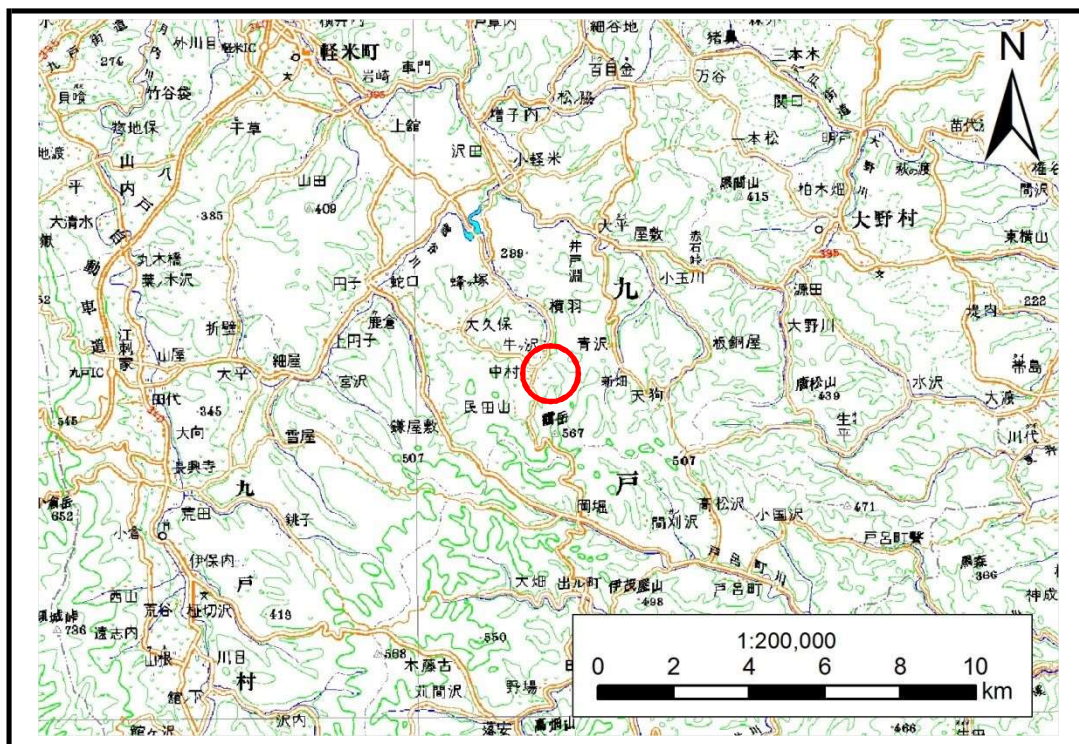


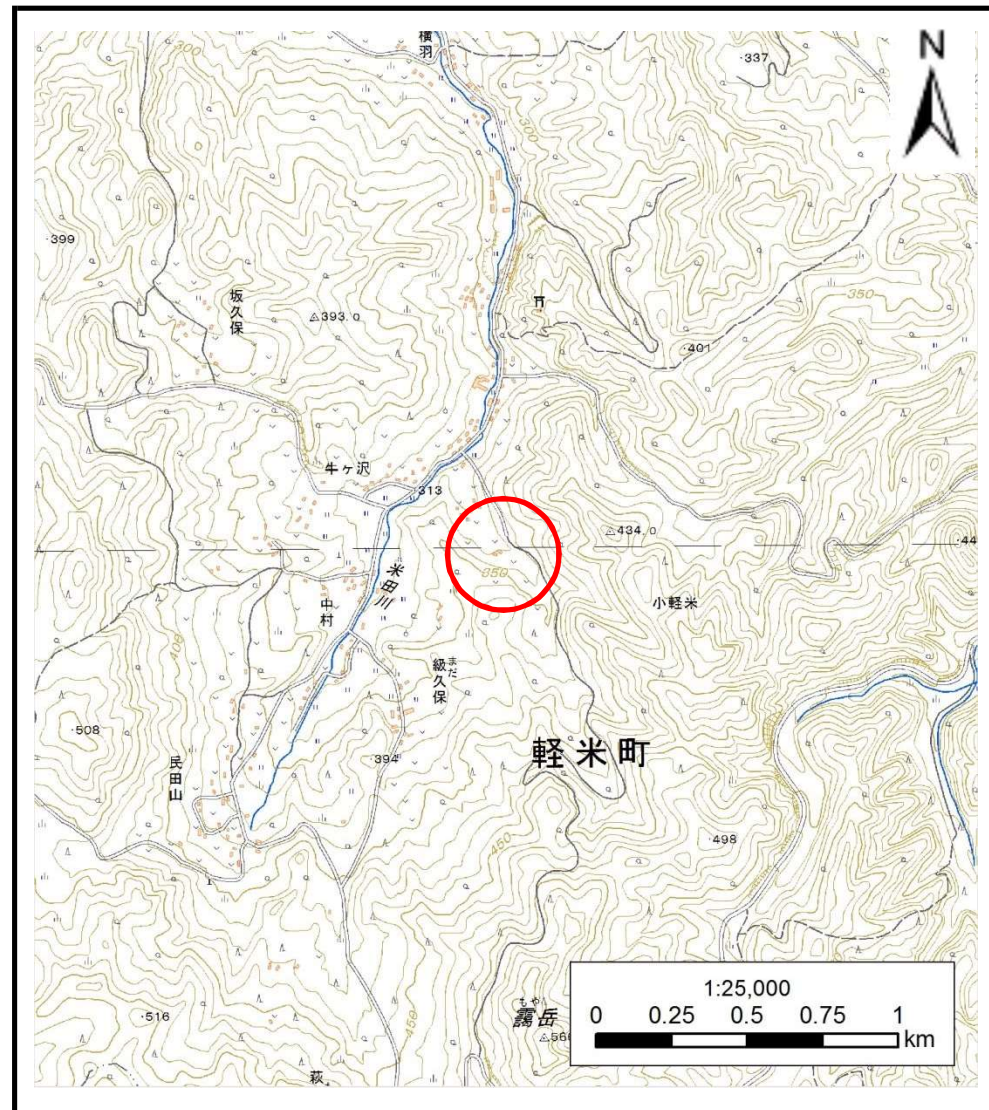
土砂災害防止に関する基礎調査(土石流)

表紙 位置,位置図

自然現象の種類	土石流
溪流番号	A022002
水系名	瀬月内川
河川名	雪谷川
溪流名	牛ヶ沢
所在地	九戸郡軽米町大字小軽米字牛ヶ沢
調査機関	県北広域振興局土木部二戸土木センター



位置図(S=1:200,000)

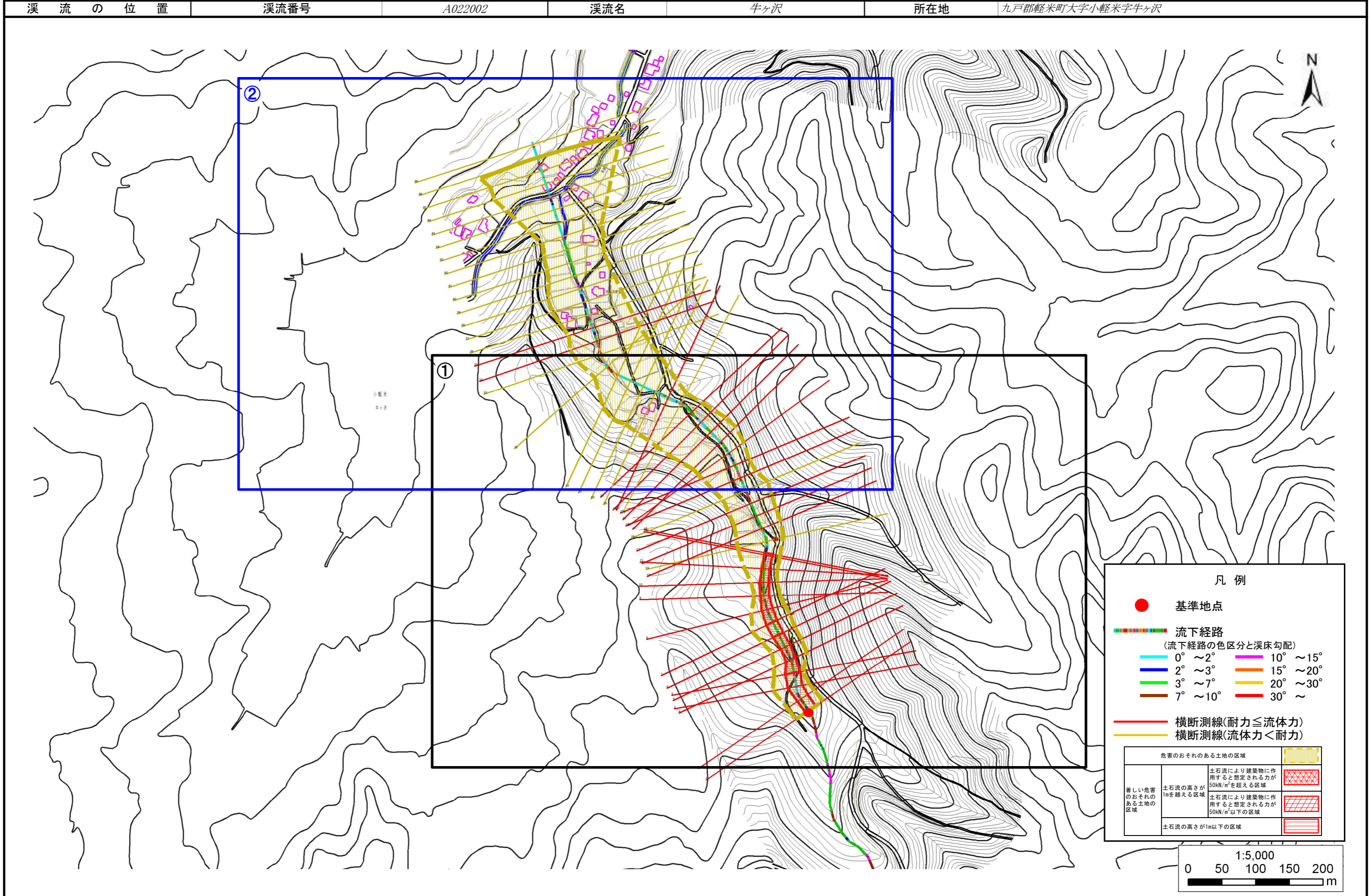


概況図(S=1:25,000)

土石流区域調書

様式3-1 危害のおそれのある土地、著しい危害のおそれのある土地の設定図

調査年度 平成28年度

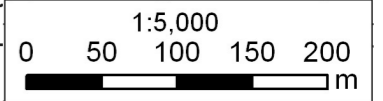


凡例

- 基準地点
- 流下経路
(流下経路の色区分と溪床勾配)

0° ~ 2°	10° ~ 15°
2° ~ 3°	15° ~ 20°
3° ~ 7°	20° ~ 30°
7° ~ 10°	30° ~
- 横断測線(耐力 ≤ 流体力)
- 横断測線(流体力 < 耐力)

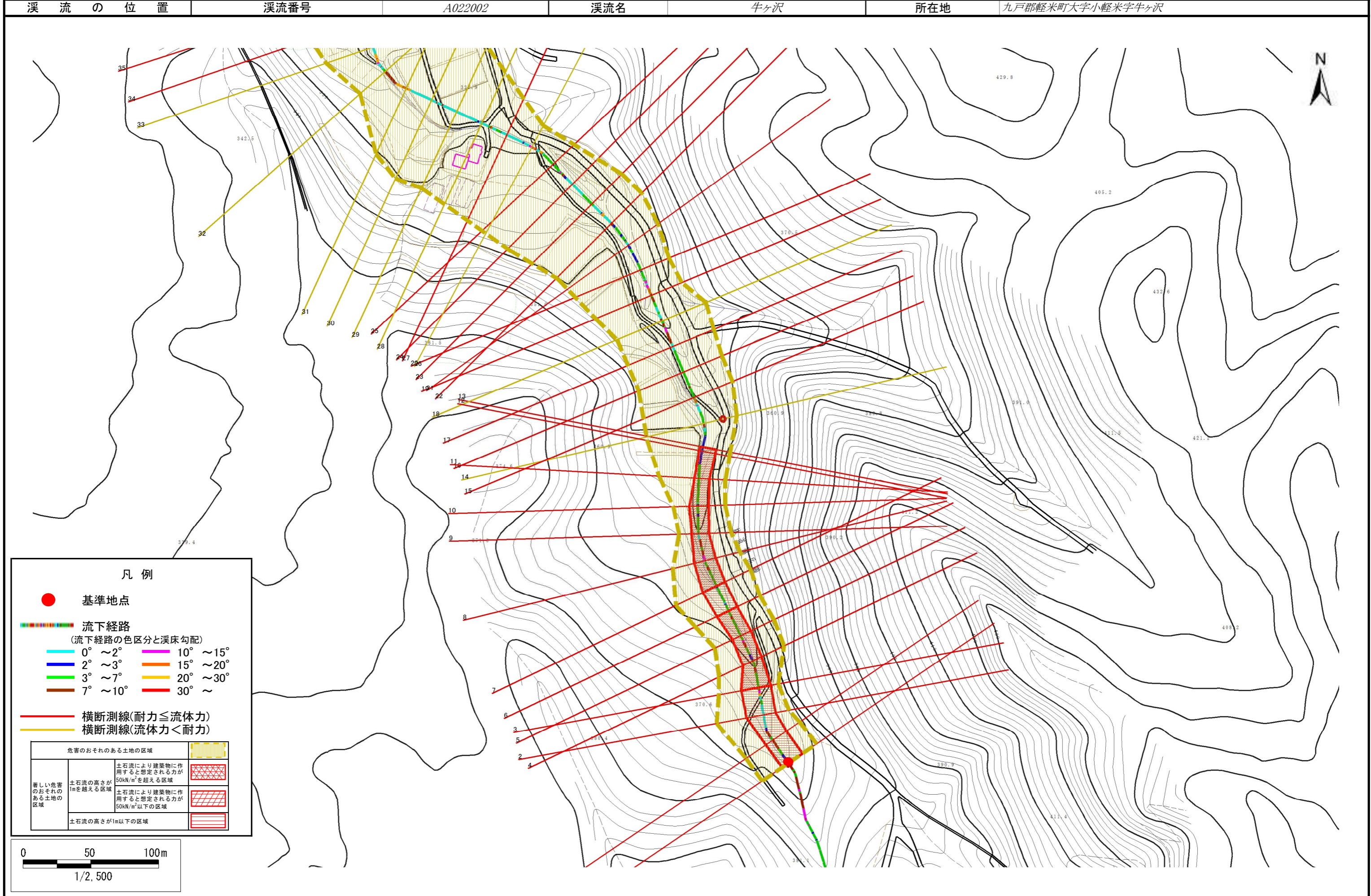
危害のおそれのある土地の区域		
著しい危害のおそれのある土地の区域	土石流により建築物に作用すると想定される力が50kN/m ² を超える区域	
	土石流により建築物に作用すると想定される力が50kN/m ² 以下の区域	
	土石流の高さが1m以下の区域	



土石流区域調書

様式3-1 危害のおそれのある土地、著しい危害のおそれのある土地の設定図

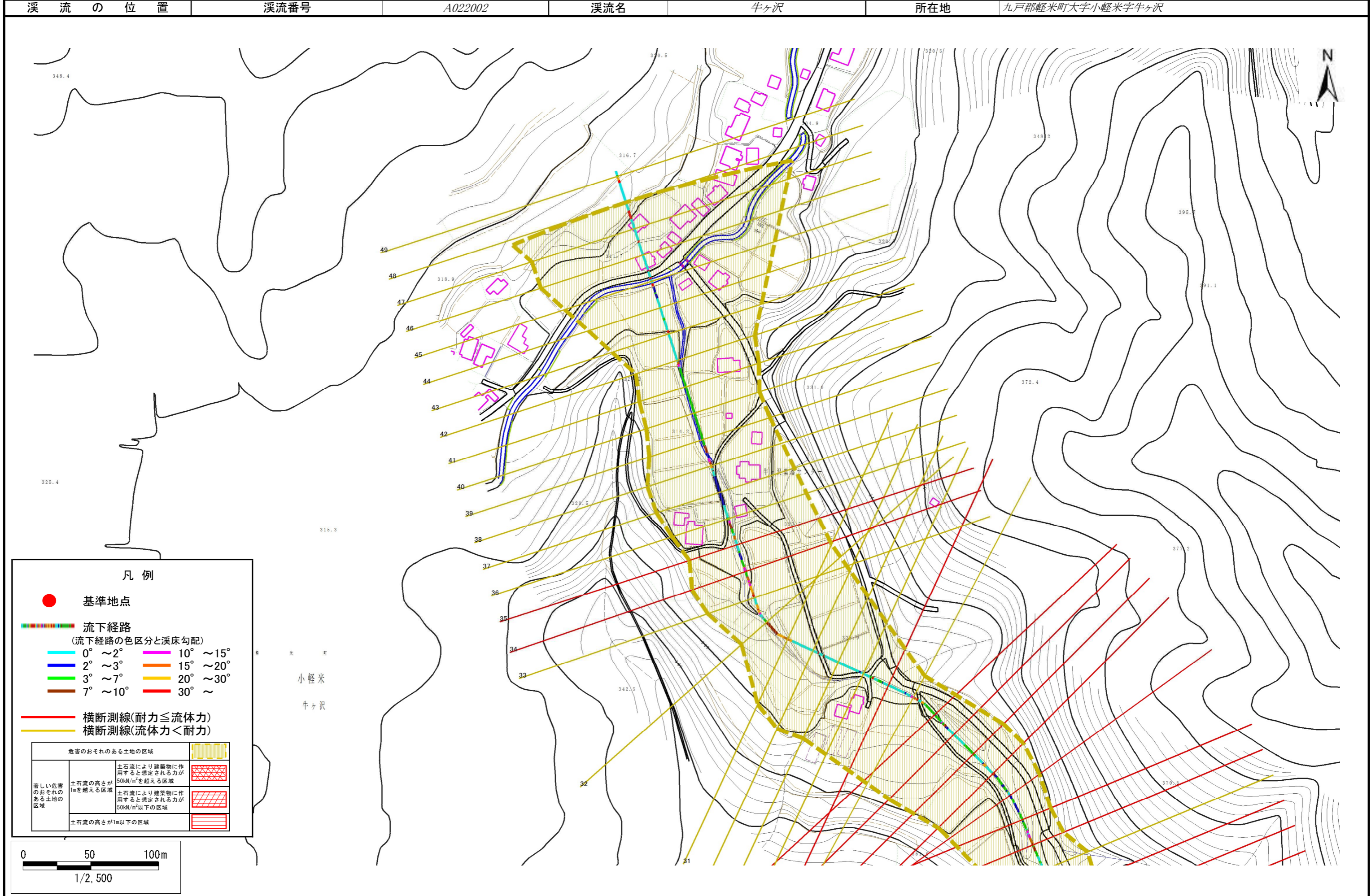
調査年度 平成28年度



土石流区域調査

様式3-1 危害のおそれのある土地、著しい危害のおそれのある土地の設定図

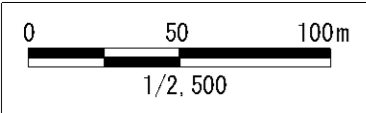
調査年度 平成28年度



凡例

- 基準地点
- — — — — — — — 流下経路
(流下経路の色区分と渓床勾配)
- 0° ~ 2° — 10° ~ 15°
- 2° ~ 3° — 15° ~ 20°
- 3° ~ 7° — 20° ~ 30°
- 7° ~ 10° — 30° ~
- 横断測線(耐力 ≤ 流体力)
- 横断測線(流体力 < 耐力)

危害のおそれのある土地の区域		
著しい危害のおそれのある土地の区域	土石流の高さが1mを超える区域	
	土石流により建築物に作用すると想定される力が50kN/m ² を超える区域	
	土石流により建築物に作用すると想定される力が50kN/m ² 以下の区域	
土石流の高さが1m以下の区域		



土石流区域調書

様式3-2 建築物に作用すると想定される衝撃に関する事項

調査年度 平成28年度

溪 流 の 位 置
溪流番号
A022002
溪流名
牛ヶ沢
所在地
九戸郡軽米町大字小軽米字牛ヶ沢

横断測線番号	土石流の高さh(m)	土石流の流体力Fd(kN/m ²)	建築物の耐力P2(kN/m ²)	横断測線番号	土石流の高さh(m)	土石流の流体力Fd(kN/m ²)	建築物の耐力P2(kN/m ²)
No.0	0.96	17.47	7.88	No.27	1.07	10.69	7.26
No.1	0.96	17.34	7.92	No.28	0.81	5.65	9.00
No.2	0.86	14.21	8.63	No.29	0.83	5.17	8.83
No.3	0.85	13.63	8.69	No.30	0.88	4.41	8.49
No.4	1.06	18.14	7.28	No.31	0.87	4.50	8.56
No.5	1.08	17.19	7.19	No.32	0.78	5.60	9.38
No.6	1.02	14.38	7.52	No.33	0.89	4.19	8.38
No.7	0.97	12.82	7.81	No.34	1.24	11.17	6.52
No.8	1.04	14.01	7.44	No.35	1.48	14.26	5.78
No.9	1.20	16.00	6.65	No.36	0.80	5.46	9.16
No.10	1.14	13.97	6.92	No.37	0.81	5.29	9.04
No.11	1.32	16.75	6.22	No.38	0.76	5.95	9.50
No.12	1.27	15.78	6.41	No.39	0.74	6.39	9.78
No.13	1.26	15.84	6.42	No.40	0.73	6.44	9.82
No.14	0.74	7.63	9.71	No.41	0.73	6.44	9.82
No.15	0.94	8.98	8.01	No.42	0.84	4.99	8.82
No.16	1.00	9.58	7.66	No.43	0.77	5.90	9.46
No.17	0.91	8.25	8.22	No.44	0.86	4.67	8.59
No.18	0.75	7.01	9.61	No.45	0.83	5.09	8.90
No.19	1.21	12.58	6.61	No.46	0.88	4.51	8.47
No.20	1.26	13.86	6.43	No.47	0.92	4.07	8.17
No.21	1.00	9.75	7.67	No.48	1.85	0.84	5.07
No.22	1.01	9.67	7.61	No.49	0.00	0.00	0.00
No.23	0.96	9.23	7.88				
No.24	1.06	10.05	7.32				
No.25	1.05	11.09	7.37				
No.26	0.87	8.38	8.55				