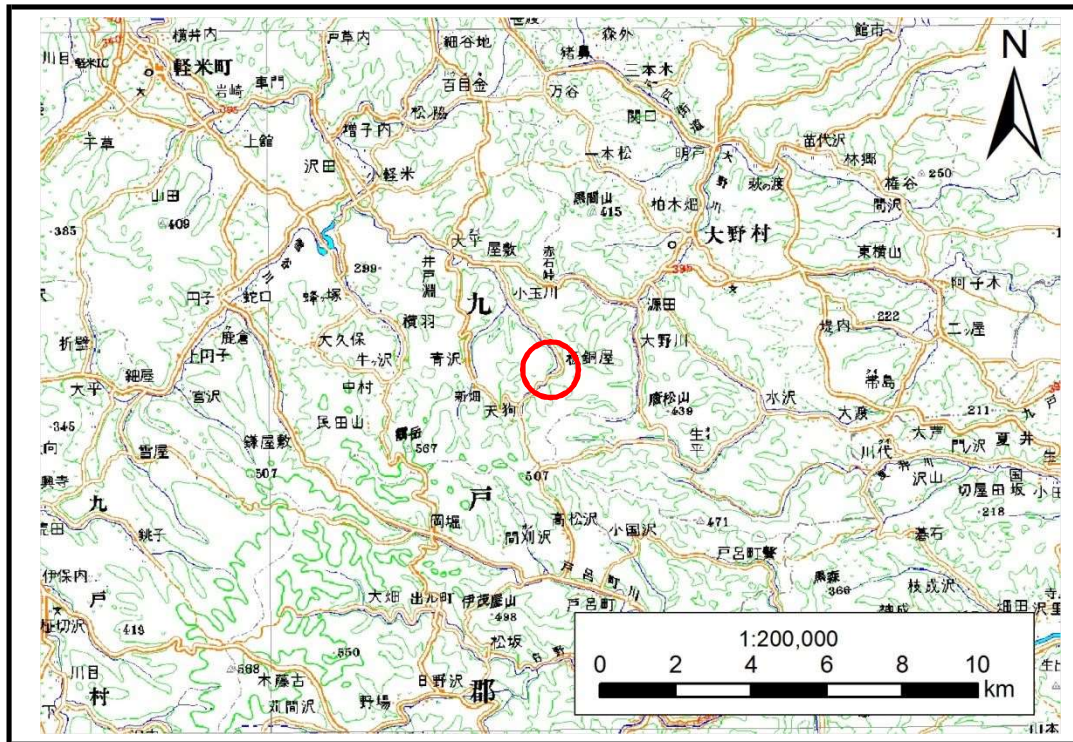


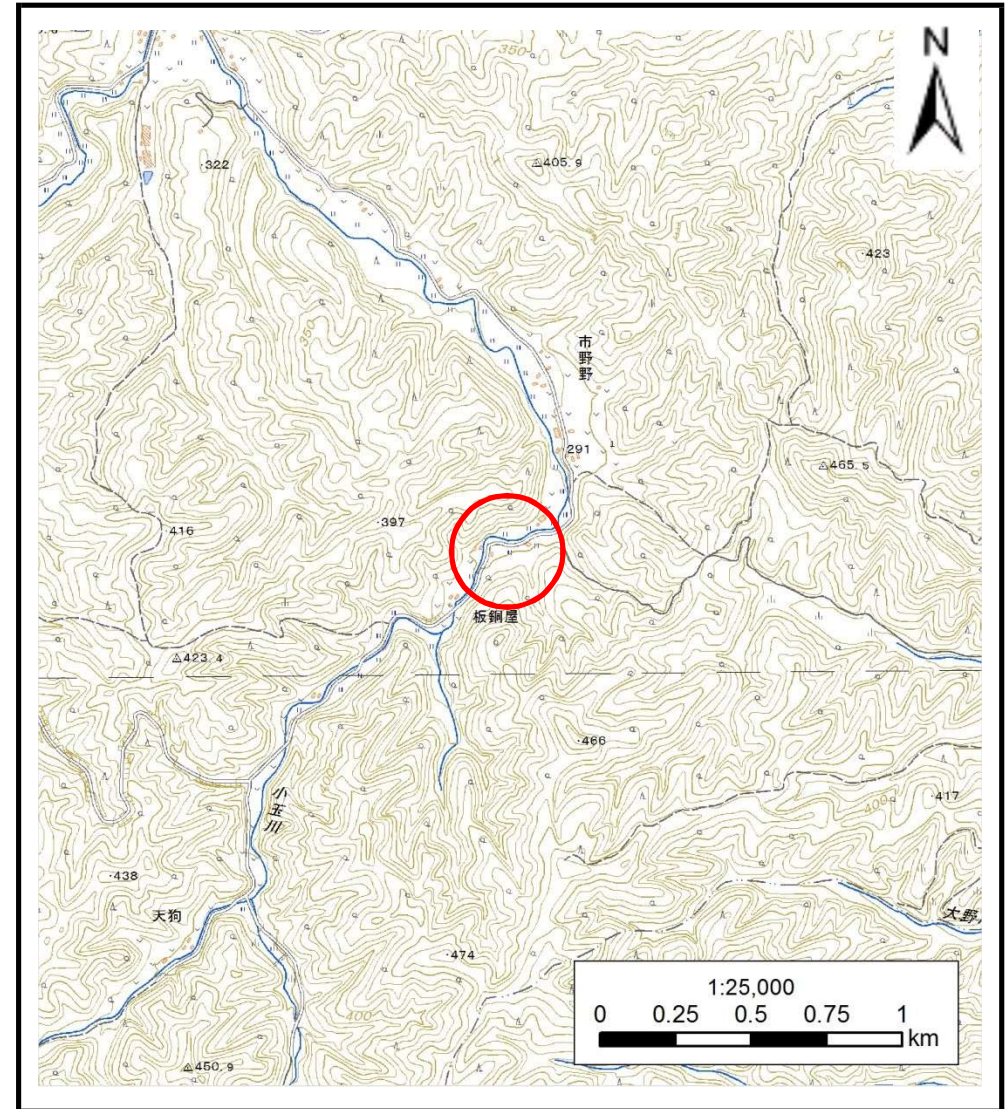
# 土砂災害防止に関する基礎調査(土石流)

表紙 位置,位置図

自然現象の種類	土石流
溪流番号	A013006
水系名	瀬月内川
河川名	小玉川
溪流名	板銅屋の沢
所在地	九戸郡軽米町大字小軽米字板銅屋
調査機関	県北広域振興局土木部二戸土木センター



位置図(S=1:200,000)



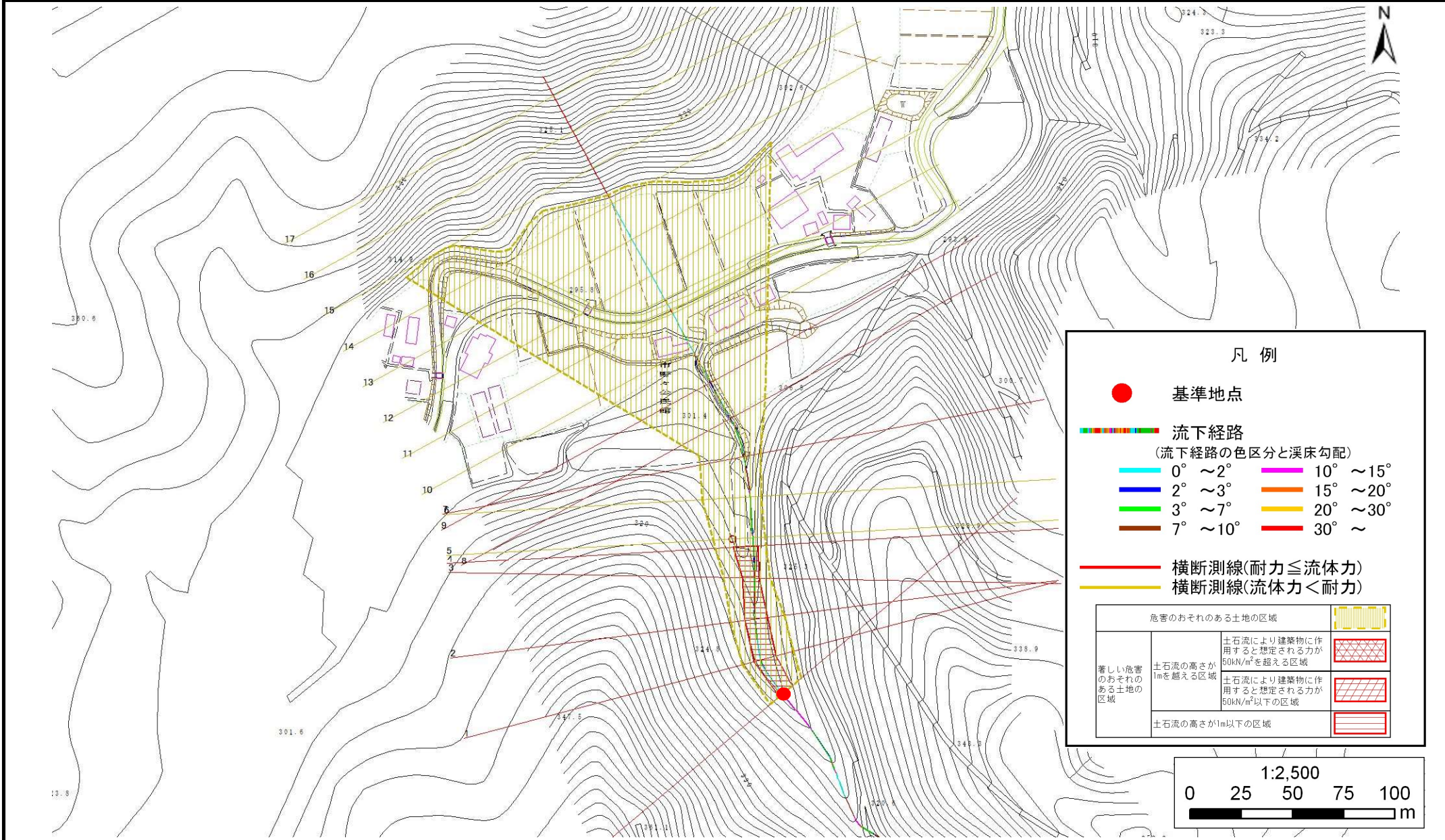
概況図(S=1:25,000)

# 土石流区域調書

様式3-1 危害のおそれのある土地、著しい危害のおそれのある土地の設定図

調査年度 平成28年度

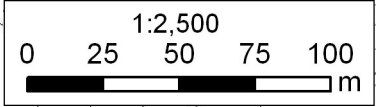
溪流の位置	溪流番号	A013006	溪流名	板銅屋の沢	所在地	九戸郡軽米町大字小軽米字板銅屋
-------	------	---------	-----	-------	-----	-----------------



凡 例

- 基準地点
- — — — — — — — 流下経路  
(流下経路の色区分と渓床勾配)
- 0° ~ 2°      — 10° ~ 15°
- 2° ~ 3°      — 15° ~ 20°
- 3° ~ 7°      — 20° ~ 30°
- 7° ~ 10°    — 30° ~
- 横断測線(耐力 ≤ 流体力)
- 横断測線(流体力 < 耐力)

危害のおそれのある土地の区域		
著しい危害のおそれのある土地の区域	土石流により建築物に作用すると想定される力が50kN/m <sup>2</sup> を超える区域	
	土石流により建築物に作用すると想定される力が50kN/m <sup>2</sup> 以下の区域	
	土石流の高さが1m以下の区域	



# 土石流区域調書

様式3-2 建築物に作用すると想定される衝撃に関する事項

調査年度 平成28年度

渓流の位置 A013006 溪流名 板銅屋の沢 所在地 九戸郡軽米町大字小軽米字板銅屋

横断測線番号	土石流の高さh(m)	土石流の流体力Fd(kN/m <sup>2</sup> )	建築物の耐力P2(kN/m <sup>2</sup> )	横断測線番号	土石流の高さh(m)	土石流の流体力Fd(kN/m <sup>2</sup> )	建築物の耐力P2(kN/m <sup>2</sup> )
No.0	0.97	23.91	7.81				
No.1	0.78	13.45	9.29				
No.2	0.79	11.79	9.24				
No.3	0.93	13.40	8.10				
No.4	0.75	9.96	9.65				
No.5	0.56	6.63	12.40				
No.6	0.56	6.39	12.37				
No.7	0.93	13.98	8.06				
No.8	0.93	12.86	8.11				
No.9	1.02	13.01	7.53				
No.10	0.57	6.10	12.24				
No.11	0.58	5.33	12.01				
No.12	0.59	4.95	11.88				
No.13	0.59	4.74	11.79				
No.14	0.61	4.08	11.46				
No.15	0.00	0.00	0.00				
No.16	0.00	0.00	0.00				
No.17	0.00	0.00	0.00				