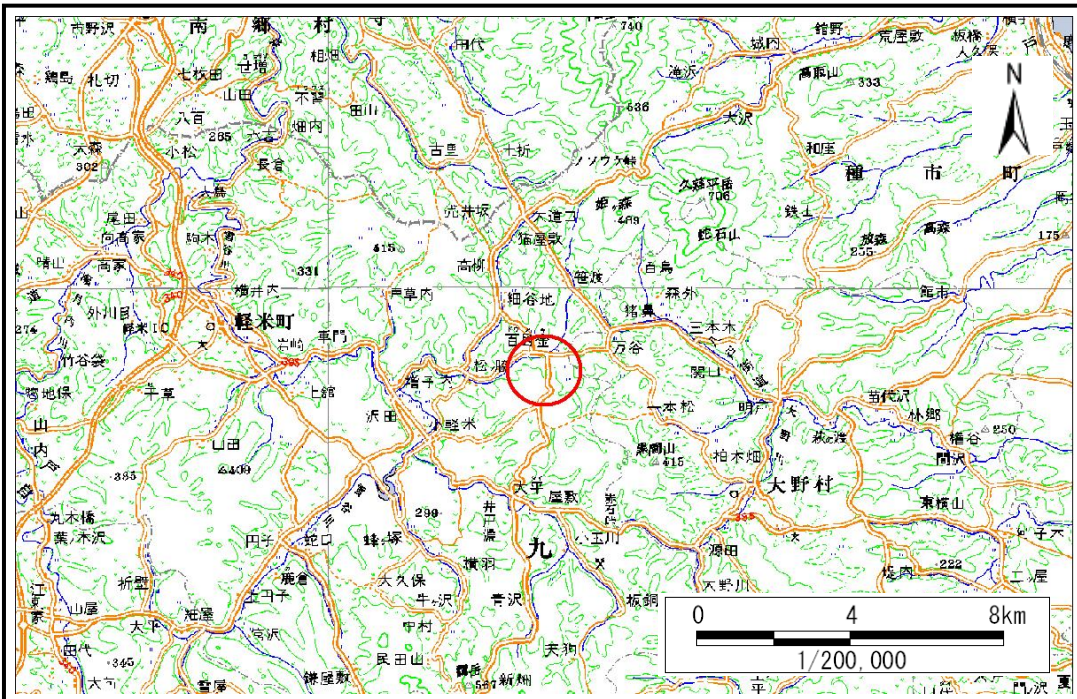


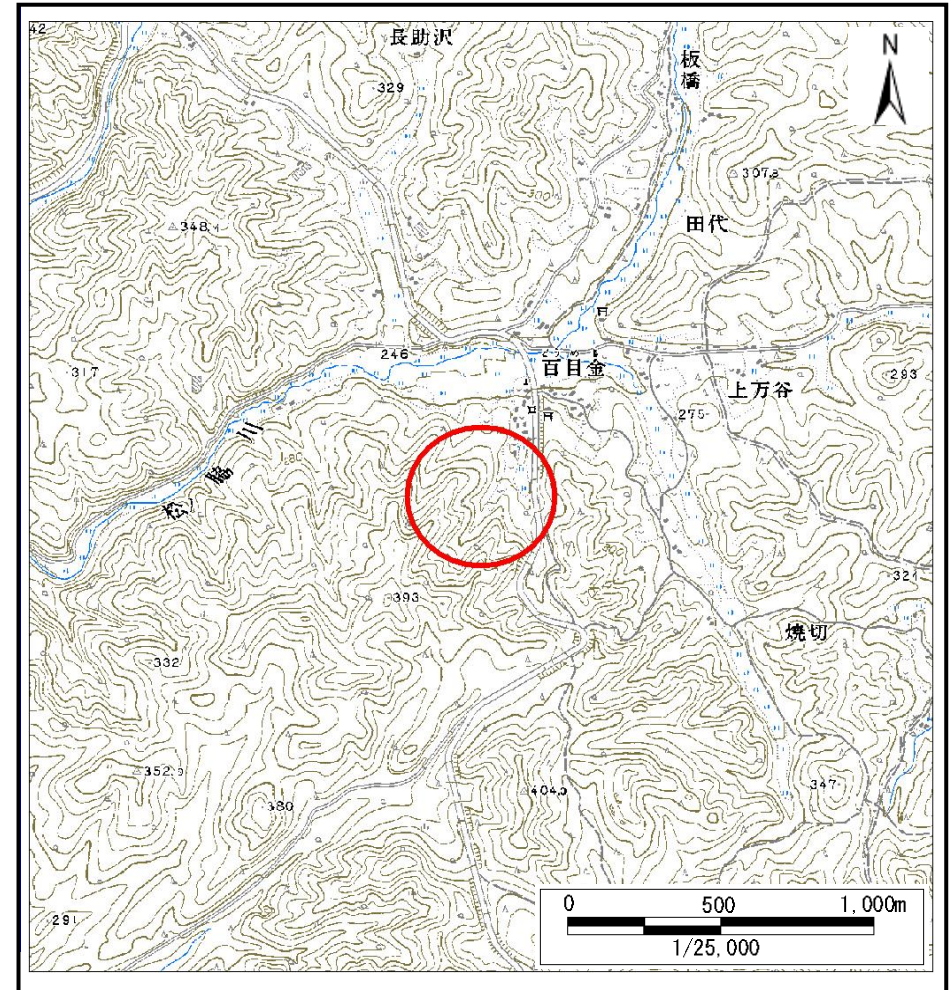
土砂災害防止に関する基礎調査(土石流)

表紙 位置,位置図

自然現象の種類	土石流
溪流番号	A013005
水系名	新井田川
河川名	雪谷川
溪流名	百目金の沢
所在	九戸郡軽米町大字小軽米第14地割
調査機関	岩手県二戸地方振興局土木部



概況図(S=1:200,000)



位置図(S=1:25,000)

土石流区域調書

様式3-1 危害のおそれのある土地、著しい危害のおそれのある土地の設定図 (A3)

調査年度

平成20年度

溪流の位置

溪流番号

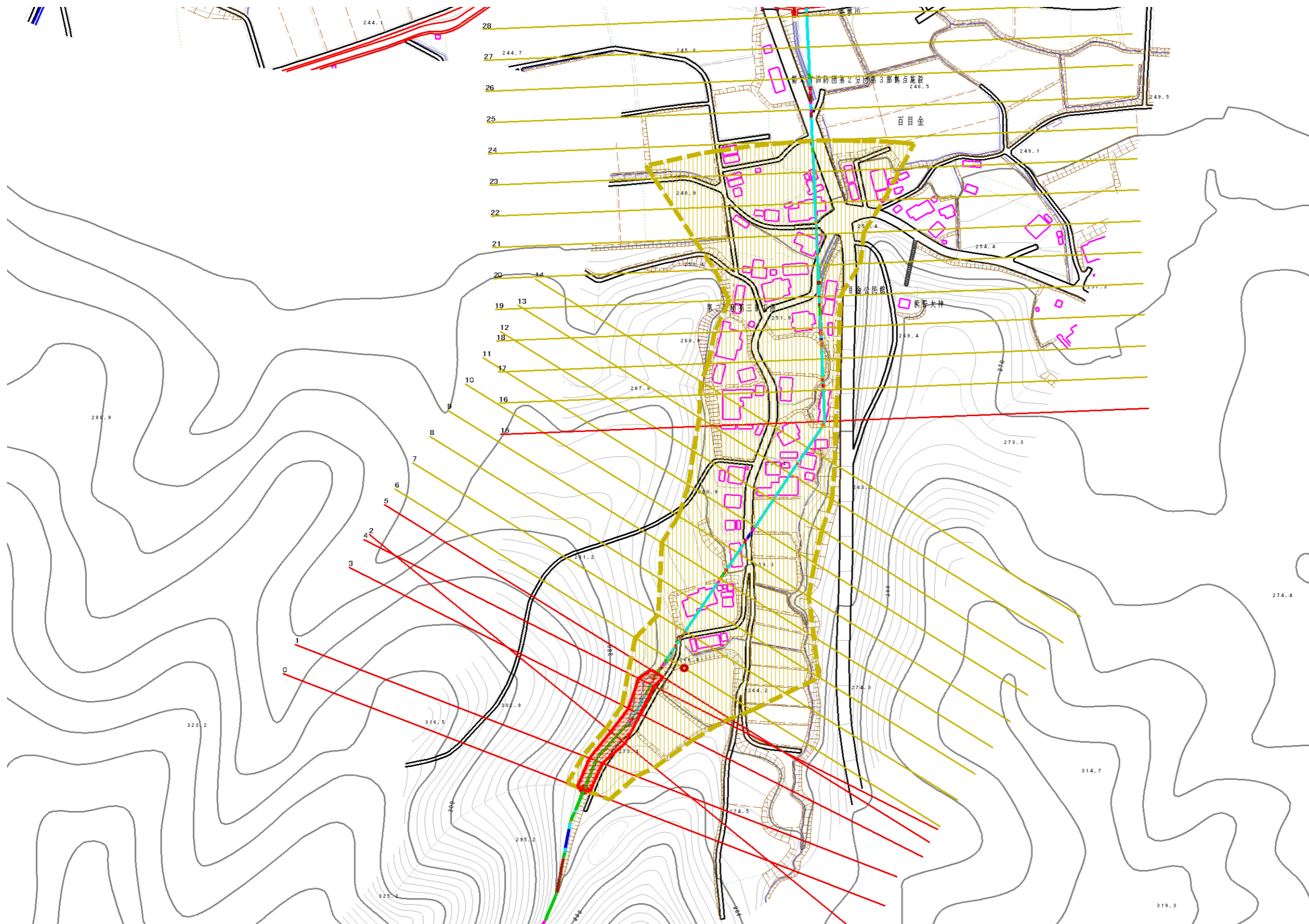
A013005

溪流名

百目金の沢

所在地

九戸郡軽米町大字小軽米第14地割



凡例

- 基準地点
- 流下経路
(流下経路の色区分と溪床勾配)
- 0° ~ 2°
- 2° ~ 3°
- 3° ~ 7°
- 7° ~ 10°
- 10° ~ 15°
- 15° ~ 20°
- 20° ~ 30°
- 30° ~
- 横断測線(耐力 ≤ 流体力)
- 横断測線(流体力 < 耐力)

危害のおそれのある土地の区域		図例
著しい危害のおそれのある土地の区域	土石流の高さが1mを超える区域	赤い斜線
	土石流により建築物に作用すると想定される力が50kN/m ² を超える区域	オレンジ色の斜線
	土石流により建築物に作用すると想定される力が50kN/m ² 以下の区域	黄色い斜線
土石流の高さが1m以下の区域		白

0 50 100m
1/2,500

土石流区域調書

様式3-2 建築物に作用すると想定される衝撃に関する事項

						調査年度	平成20年度
溪流の位置		溪流番号	A013005	溪流名	百目金の沢	所在地	九戸郡軽米町大字小軽米第14地割
横断測線番号	土石流の高さh(m)	土石流の流体力Fd(kN/m ²)	建築物の耐力P2(kN/m ²)	横断測線番号	土石流の高さh(m)	土石流の流体力Fd(kN/m ²)	建築物の耐力P2(kN/m ²)
No.0	1.32	26.81	6.22	No.27	0.85	3.30	8.72
No.1	1.28	23.04	6.35	No.28	0.89	3.02	8.41
No.2	1.07	15.95	7.25				
No.3	1.31	20.18	6.27				
No.4	1.14	15.37	6.94				
No.5	1.28	18.66	6.38				
No.6	0.69	6.73	10.29				
No.7	0.69	6.85	10.37				
No.8	0.71	5.90	10.09				
No.9	0.73	5.30	9.89				
No.10	0.69	5.90	10.35				
No.11	0.68	6.03	10.45				
No.12	0.70	5.75	10.24				
No.13	0.71	5.65	10.16				
No.14	0.71	5.56	10.09				
No.15	0.98	9.20	7.74				
No.16	0.71	5.96	10.14				
No.17	0.75	5.25	9.68				
No.18	0.73	5.48	9.86				
No.19	0.72	5.60	9.95				
No.20	0.78	4.44	9.32				
No.21	0.82	3.75	8.92				
No.22	0.81	3.84	9.01				
No.23	0.83	3.61	8.83				
No.24	0.86	3.30	8.60				
No.25	0.90	2.91	8.29				
No.26	0.78	3.88	9.33				