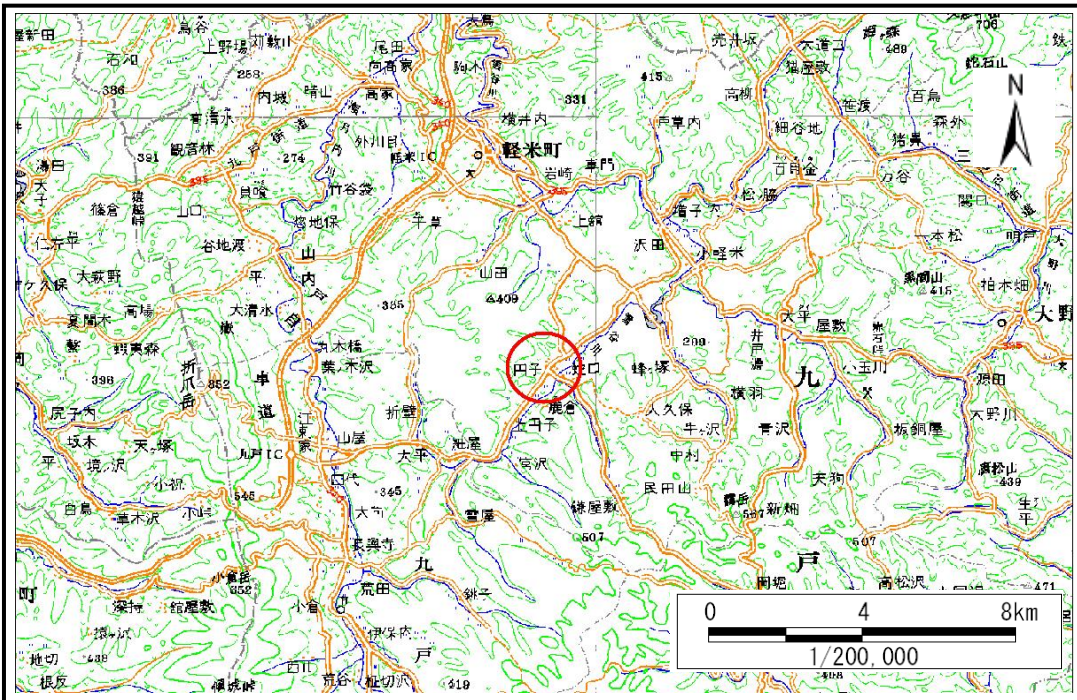


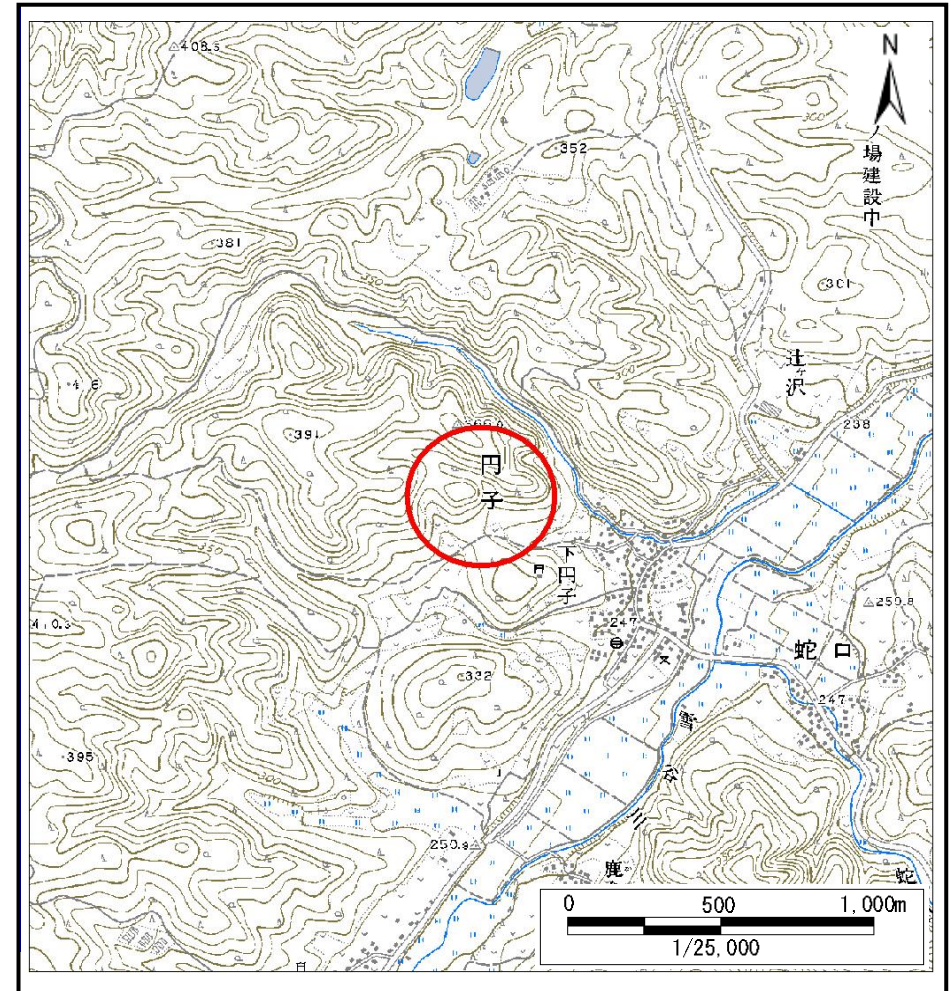
土砂災害防止に関する基礎調査(土石流)

表紙 位置,位置図

自然現象の種類	土石流
溪流番号	A012009
水系名	新井田川
河川名	雪谷川
溪流名	下円子の沢
所在	九戸郡軽米町大字円子第4地割
調査機関	岩手県二戸地方振興局土木部



概況図(S=1:200,000)



位置図(S=1:25,000)

土石流区域調書

様式3-1 危害のおそれのある土地、著しい危害のおそれのある土地の設定図 (A3)

調査年度

平成20年度

溪流の位置

溪流番号

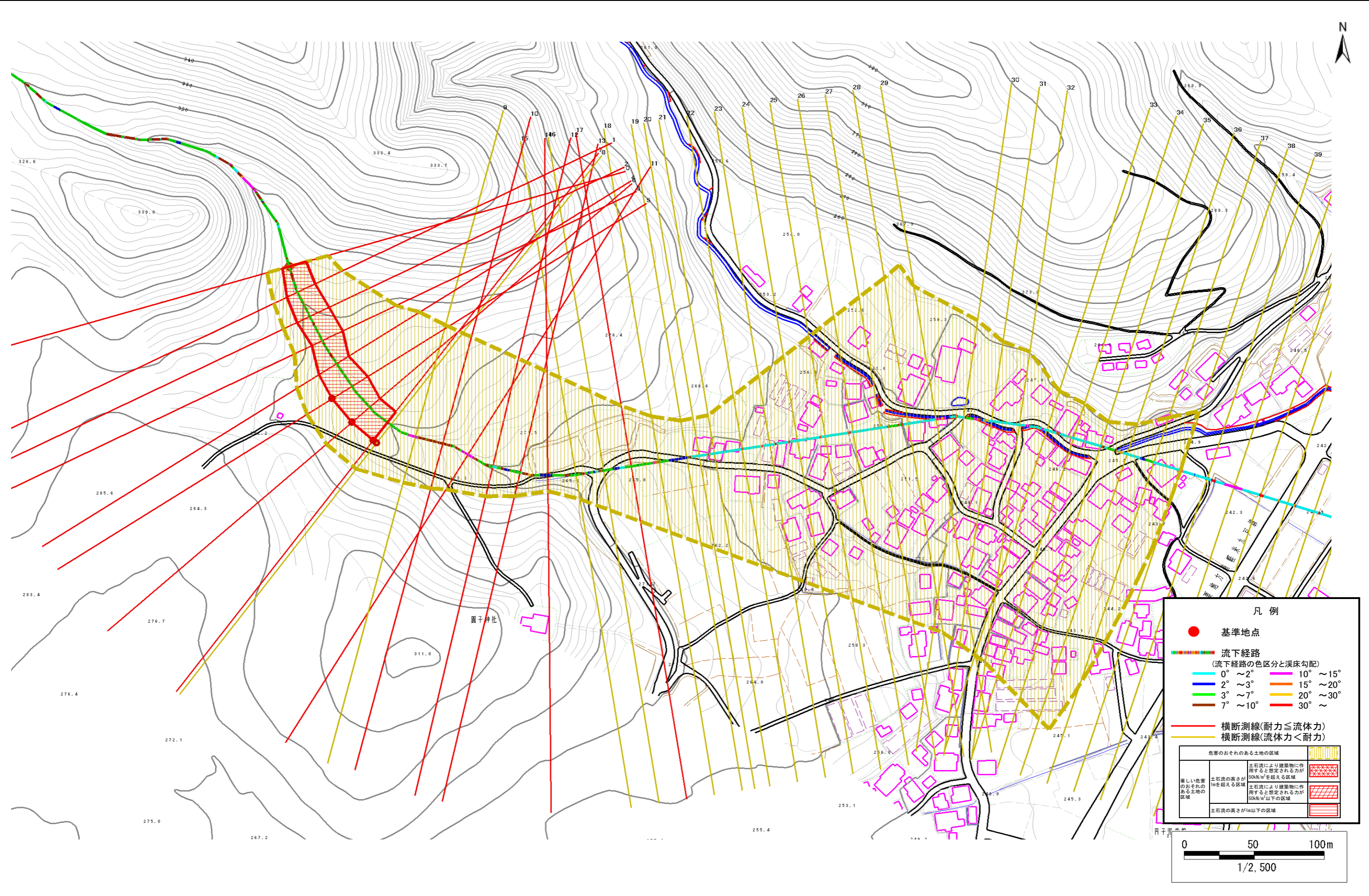
A012009

溪流名

下円子の沢

所在地

九戸郡軽米町大字円子第4地割



凡例

- 基準地点
- 流下経路 (流下経路の色区分と溪床勾配)
 - 0° ~ 2°
 - 2° ~ 3°
 - 3° ~ 7°
 - 7° ~ 10°
 - 10° ~ 15°
 - 15° ~ 20°
 - 20° ~ 30°
 - 30° ~ 30°
- 横断測線(耐力 ≤ 流体力)
- 横断測線(流体力 < 耐力)

危険のおそれのある土地の区域	
著しい危害のおそれのある土地の区域	土石流により建築物に作用すると想定される力が 50kN/m ² を超える区域
	土石流により建築物に作用すると想定される力が 50kN/m ² 以下の区域
	土石流の高さが 1m 以下の区域

0 50 100m
1/2,500

土石流区域調書

様式3-2 建築物に作用すると想定される衝撃に関する事項

						調査年度	平成20年度
溪流の位置	溪流番号	A012009	溪流名	下円子の沢	所在地	九戸郡軽米町大字円子第4地割	
横断測線番号	土石流の高さh(m)	土石流の流体力Fd(kN/m ²)	建築物の耐力P2(kN/m ²)	横断測線番号	土石流の高さh(m)	土石流の流体力Fd(kN/m ²)	建築物の耐力P2(kN/m ²)
No.0	1.12	18.37	7.01	No.27	0.84	6.50	8.80
No.1	0.97	15.40	7.84	No.28	0.82	7.61	8.97
No.2	0.90	13.68	8.31	No.29	0.85	6.81	8.71
No.3	0.92	13.93	8.17	No.30	0.84	6.95	8.78
No.4	0.89	13.89	8.34	No.31	0.84	6.88	8.74
No.5	0.75	10.98	9.61	No.32	0.84	6.93	8.77
No.6	0.76	10.70	9.55	No.33	0.86	6.51	8.58
No.7	0.76	9.50	9.49	No.34	0.89	5.71	8.35
No.8	0.77	9.36	9.48	No.35	0.93	5.06	8.11
No.9	0.77	9.24	9.47	No.36	0.97	4.35	7.80
No.10	0.75	9.69	9.66	No.37	0.95	4.61	7.98
No.11	0.74	9.96	9.78	No.38	1.08	3.25	7.18
No.12	0.84	11.90	8.77	No.39	1.05	3.49	7.37
No.13	0.87	12.02	8.51	No.40	1.07	3.35	7.26
No.14	0.78	9.43	9.33	No.41	1.23	2.41	6.55
No.15	0.78	9.07	9.30	No.42	1.19	2.58	6.71
No.16	0.79	8.80	9.27	No.43	1.17	2.67	6.80
No.17	0.94	10.60	8.03	No.44	1.08	3.10	7.19
No.18	0.78	8.88	9.29	No.45	0.99	3.73	7.71
No.19	0.79	8.72	9.23				
No.20	0.80	8.29	9.12				
No.21	0.81	7.86	9.05				
No.22	0.84	6.67	8.82				
No.23	0.84	6.43	8.76				
No.24	0.84	6.54	8.82				
No.25	0.82	6.86	9.00				
No.26	0.82	6.85	8.99				