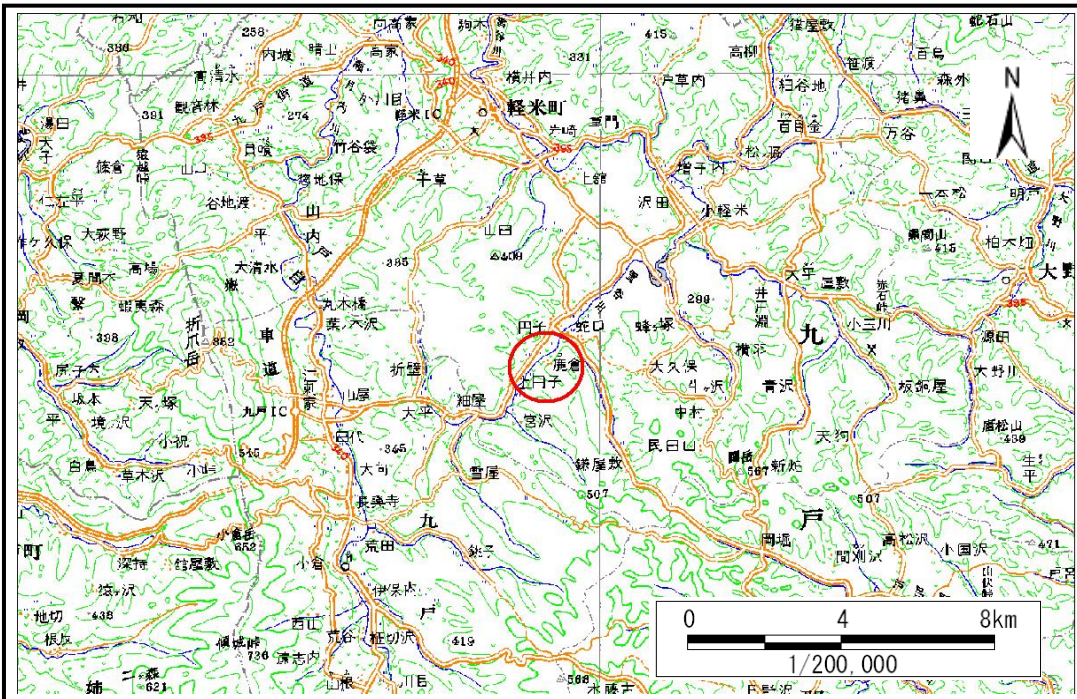


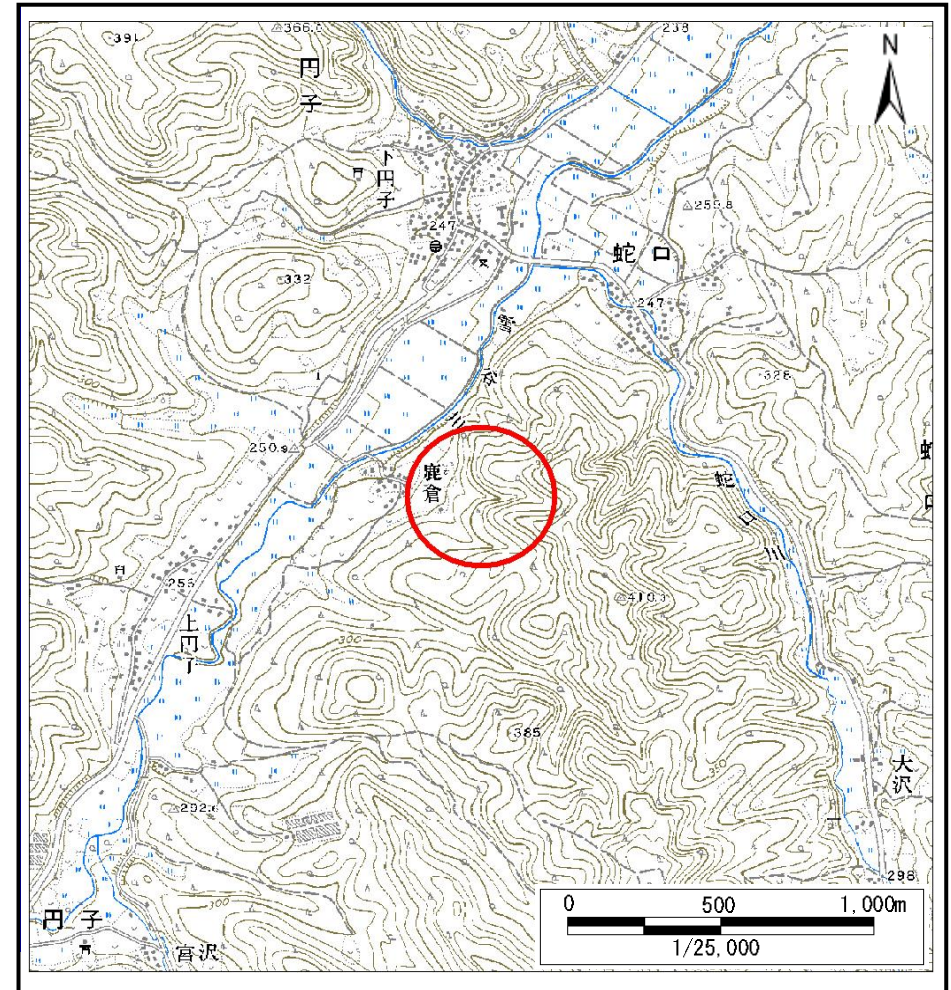
土砂災害防止に関する基礎調査(土石流)

表紙 位置,位置図

自然現象の種類	土石流
溪流番号	A012008
水系名	新井田川
河川名	雪谷川
溪流名	鹿倉の沢2
所在	九戸郡軽米町大字円子第6地割
調査機関	岩手県二戸地方振興局土木部



概況図(S=1:200,000)



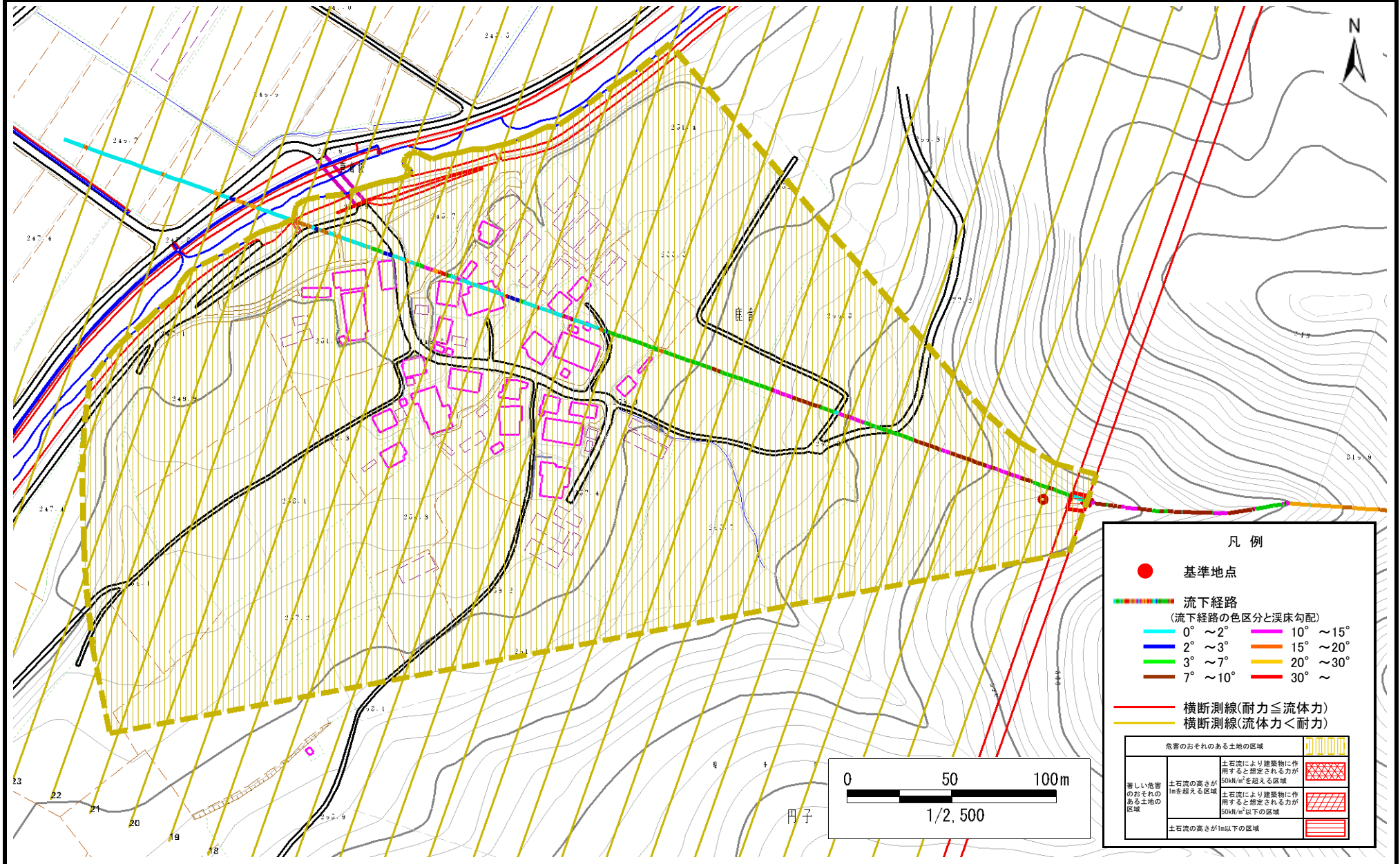
位置図(S=1:25,000)

土石流区域調査

様式3-1 危害のおそれのある土地、著しい危害のおそれのある土地の設定図

調査年度 平成20年度

溪流の位置 溪流番号 A012008 溪流名 鹿倉の沢2 所在地 九戸郡軽米町大字円子第6地割



土石流区域調書

様式3-2 建築物に作用すると想定される衝撃に関する事項

調査年度 平成20年度

溪流の位置	溪流番号	A012008	溪流名	鹿倉の沢2	所在地	九戸郡軽米町大字円子第6地割	
横断測線番号	土石流の高さh(m)	土石流の流体力Fd(kN/m ²)	建築物の耐力P2(kN/m ²)	横断測線番号	土石流の高さh(m)	土石流の流体力Fd(kN/m ²)	建築物の耐力P2(kN/m ²)
No.0	0.56	19.92	12.31				
No.1	0.49	15.47	14.09				
No.2	0.34	9.04	19.34				
No.3	0.32	7.39	20.79				
No.4	0.30	6.32	21.79				
No.5	0.28	5.00	23.03				
No.6	0.27	3.74	23.97				
No.7	0.27	3.68	24.00				
No.8	0.27	3.62	24.03				
No.9	0.27	3.66	24.17				
No.10	0.27	3.57	24.05				
No.11	0.27	3.45	24.10				
No.12	0.27	3.52	24.32				
No.13	0.27	3.38	24.12				
No.14	0.27	2.98	24.18				
No.15	0.27	2.88	24.17				
No.16	0.27	2.76	24.15				
No.17	0.27	2.48	24.01				
No.18	0.26	2.60	24.58				
No.19	0.28	2.09	23.59				
No.20	0.28	1.94	23.34				
No.21	0.28	1.86	23.18				
No.22	0.29	1.72	22.85				
No.23	0.32	1.17	20.77				
No.24	0.31	1.19	20.91				
No.25	0.35	0.89	18.98				
No.26	0.38	0.72	17.59				