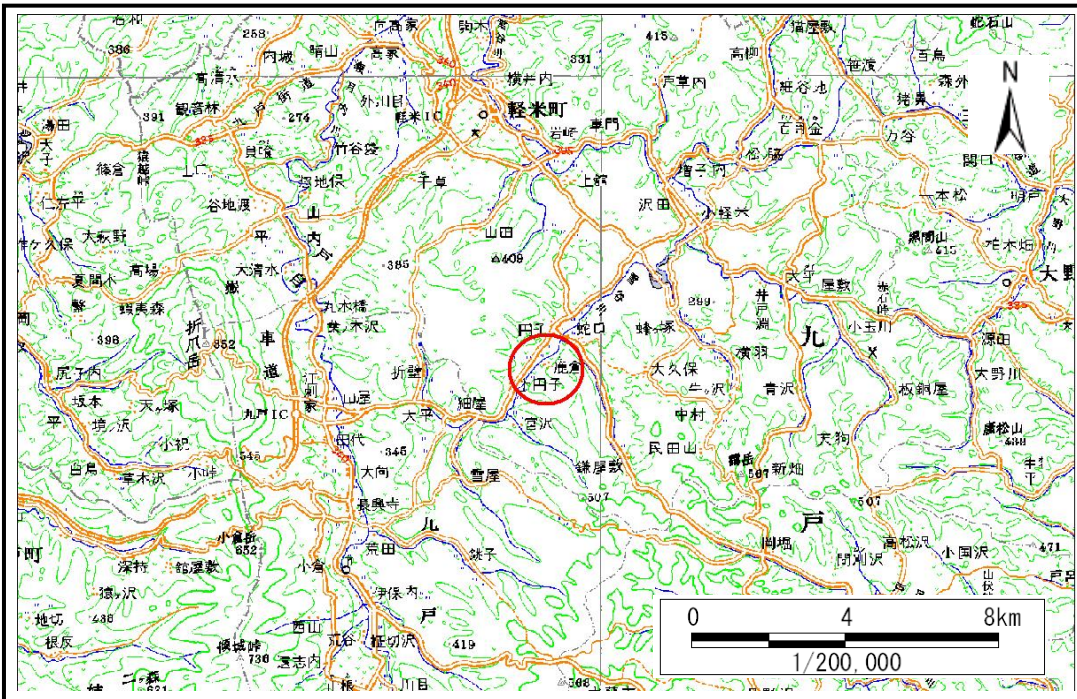


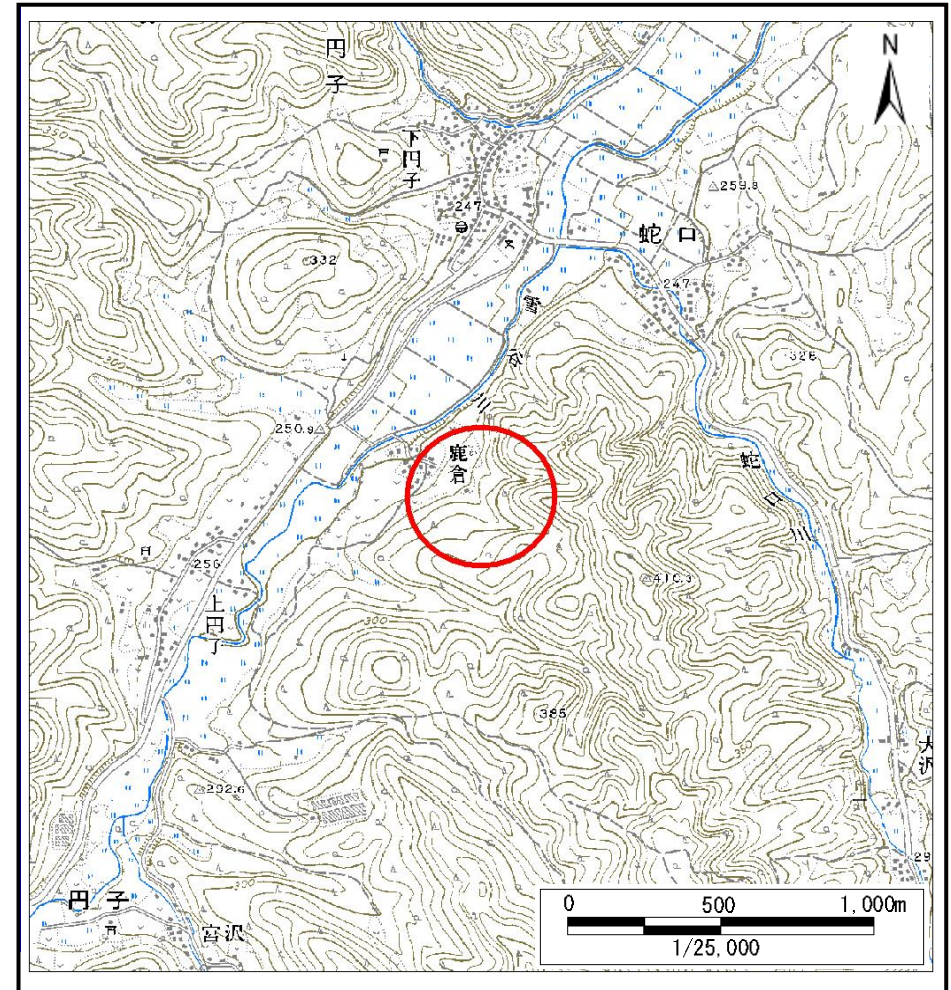
# 土砂災害防止に関する基礎調査(土石流)

表紙 位置,位置図

自然現象の種類	土石流
溪流番号	A012007
水系名	新井田川
河川名	雪谷川
溪流名	鹿倉の沢
所在	九戸郡軽米町大字円子第6地割
調査機関	岩手県二戸地方振興局土木部



概況図(S=1:200,000)



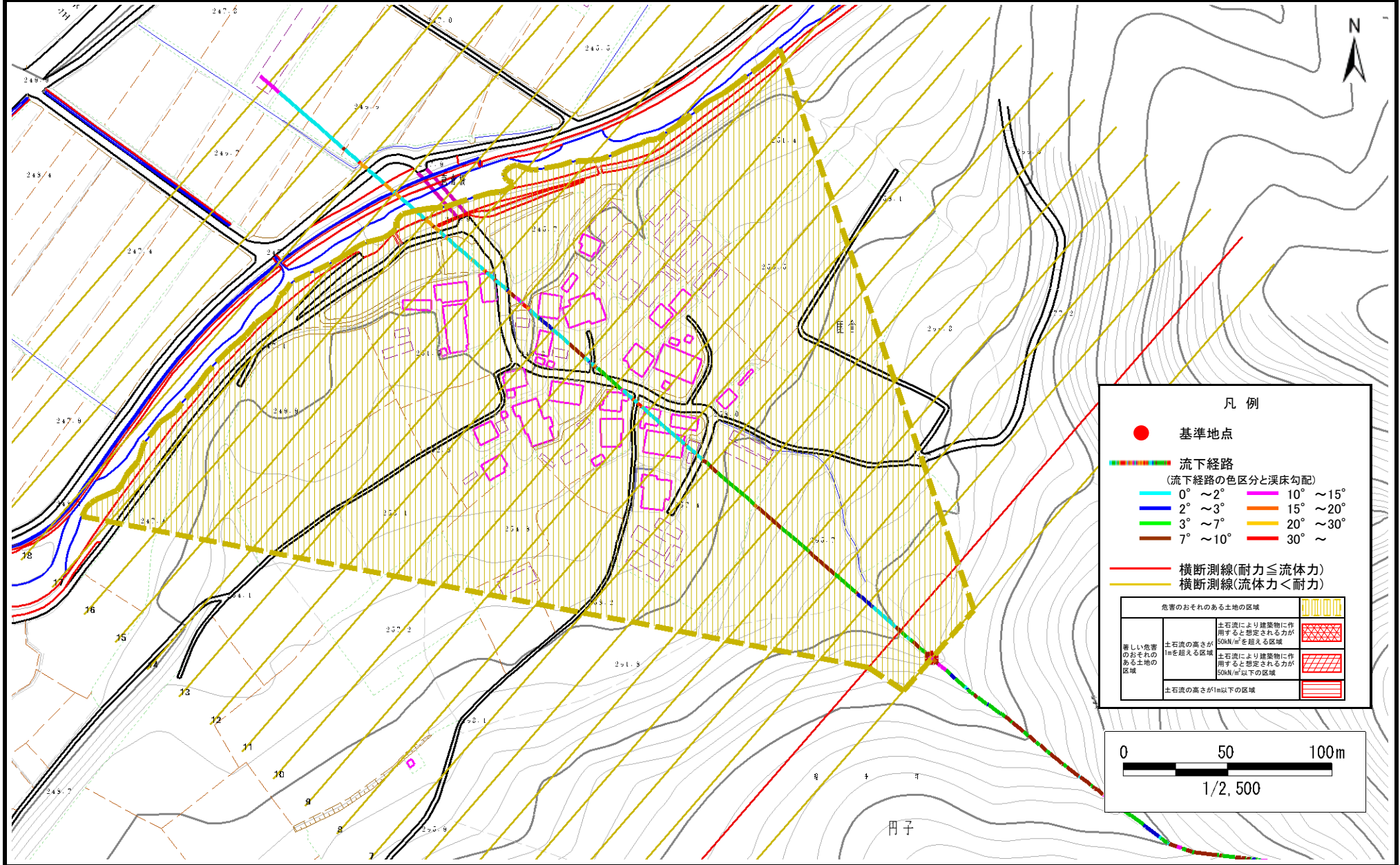
位置図(S=1:25,000)

# 土石流区域調査

様式3-1 危害のおそれのある土地、著しい危害のおそれのある土地の設定図

調査年度 平成20年度

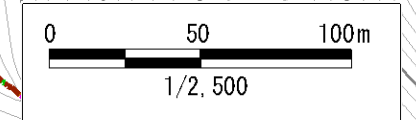
溪流の位置 溪流番号 A012007 溪流名 鹿倉の沢 所在地 九戸郡軽米町大字円子第6地割



凡例

- 基準地点
- 流下経路  
(流下経路の色区分と溪床勾配)
  - 0° ~ 2°
  - 2° ~ 3°
  - 3° ~ 7°
  - 7° ~ 10°
  - 10° ~ 15°
  - 15° ~ 20°
  - 20° ~ 30°
  - 30° ~
- 横断測線(耐力 ≤ 流体力)
- 横断測線(流体力 < 耐力)

危害のおそれのある土地の区域		
著しい危害のおそれのある土地の区域	土石流の高さが1mを超える区域	土石流により建築物に作用すると想定される力が50kN/m <sup>2</sup> を超える区域
	土石流の高さが1m以下の区域	土石流により建築物に作用すると想定される力が50kN/m <sup>2</sup> 以下の区域
	土石流の高さが1m以下の区域	



## 土 石 流 区 域 調 書

様式3-2 建築物に作用すると想定される衝撃に関する事項

						調査年度	平成20年度
渓流の位置	渓流番号	A012007		渓流名	鹿倉の沢	所在地	九戸郡軽米町大字円子第6地割
横断測線番号	土石流の高さh(m)	土石流の流体力Fd(kN/m <sup>2</sup> )	建築物の耐力P2(kN/m <sup>2</sup> )	横断測線番号	土石流の高さh(m)	土石流の流体力Fd(kN/m <sup>2</sup> )	建築物の耐力P2(kN/m <sup>2</sup> )
No.0	0.58	8.72	12.05				
No.1	0.90	15.66	8.28				
No.2	0.59	8.01	11.92				
No.3	0.59	7.56	11.90				
No.4	0.58	7.82	12.08				
No.5	0.58	7.62	11.94				
No.6	0.58	7.67	11.98				
No.7	0.59	7.42	11.89				
No.8	0.59	7.30	11.88				
No.9	0.59	6.61	11.80				
No.10	0.58	6.82	11.97				
No.11	0.59	6.42	11.77				
No.12	0.59	6.51	11.85				
No.13	0.58	6.80	12.08				
No.14	0.60	6.01	11.69				
No.15	0.60	5.71	11.62				
No.16	0.60	5.72	11.63				
No.17	0.62	4.82	11.32				
No.18	0.66	3.86	10.81				
No.19	0.66	3.77	10.74				
No.20	0.74	2.68	9.78				
No.21	0.78	2.29	9.31				