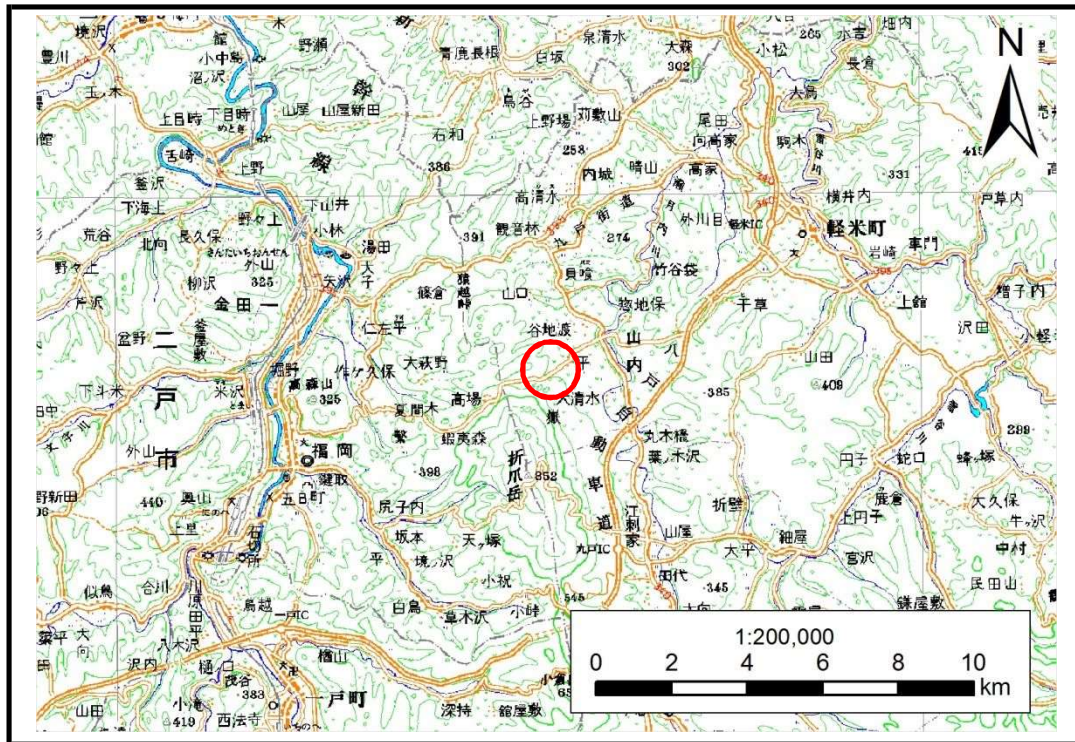


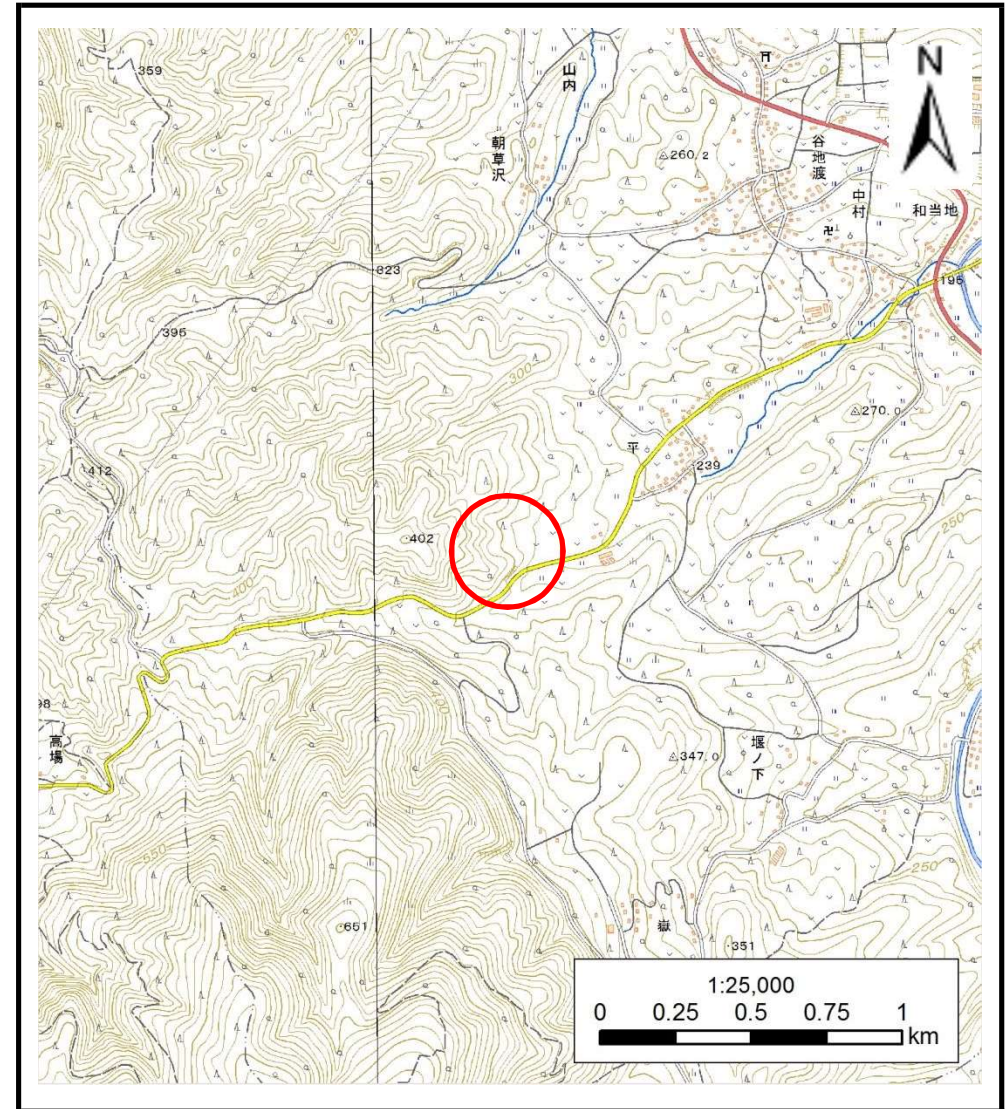
# 土砂災害防止に関する基礎調査(土石流)

表紙 位置,位置図

自然現象の種類	土石流
溪流番号	A012003
水系名	瀬月内川
河川名	瀬月内川
溪流名	平の沢
所在地	九戸郡軽米町大字山内字平
調査機関	県北広域振興局土木部二戸土木センター



位置図(S=1:200,000)

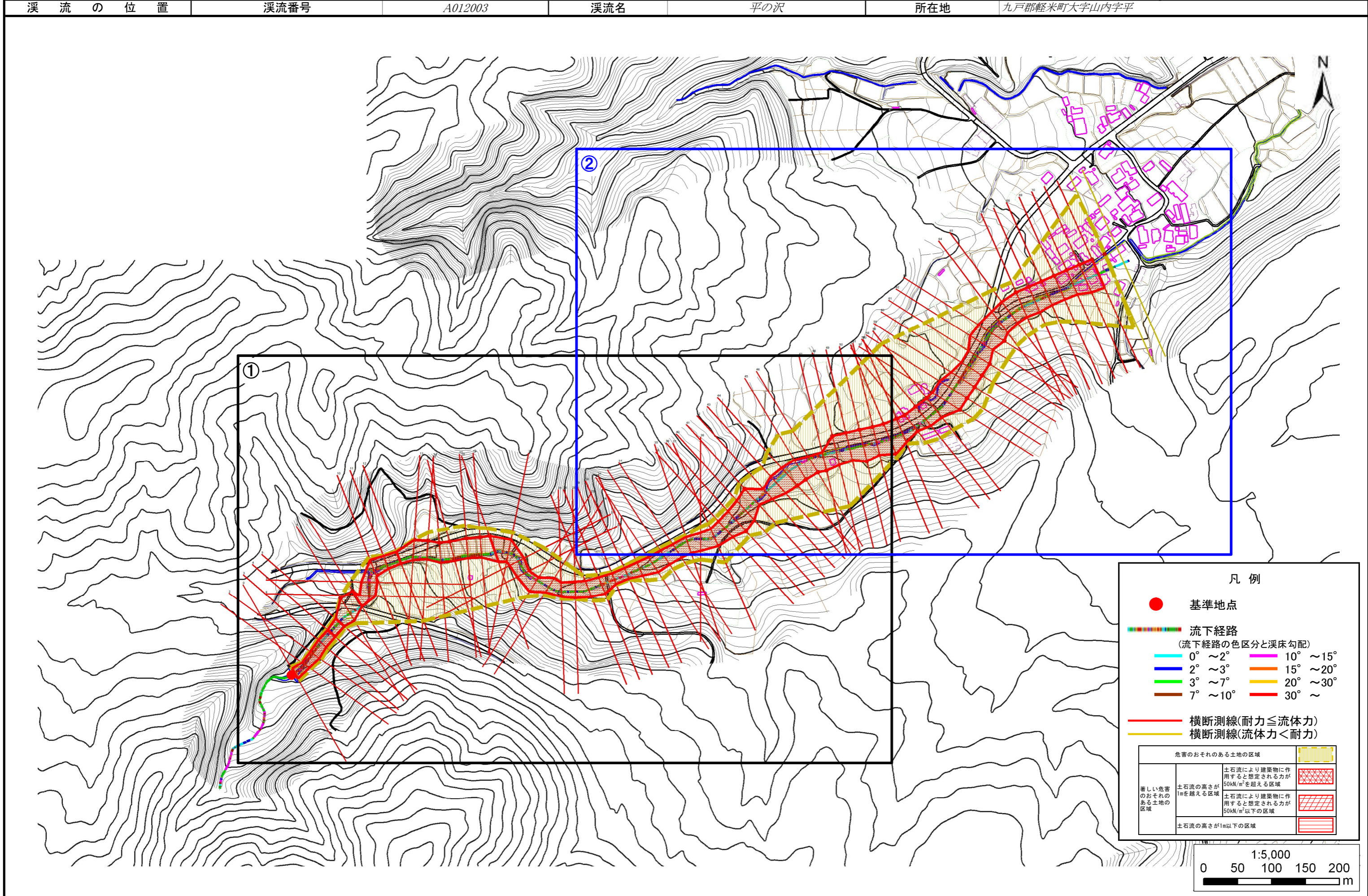


概況図(S=1:25,000)

# 土石流区域調査

様式3-1 危害のおそれのある土地、著しい危害のおそれのある土地の設定図

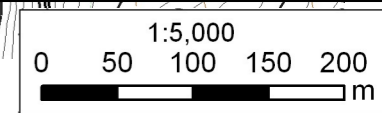
調査年度 平成28年度



凡例

- 基準地点
- 流下経路  
(流下経路の色区分と溪床勾配)
- |   |          |   |           |
|---|----------|---|-----------|
| — | 0° ~ 2°  | — | 10° ~ 15° |
| — | 2° ~ 3°  | — | 15° ~ 20° |
| — | 3° ~ 7°  | — | 20° ~ 30° |
| — | 7° ~ 10° | — | 30° ~     |
- 横断測線(耐力 ≤ 流体力)
- 横断測線(流体力 < 耐力)

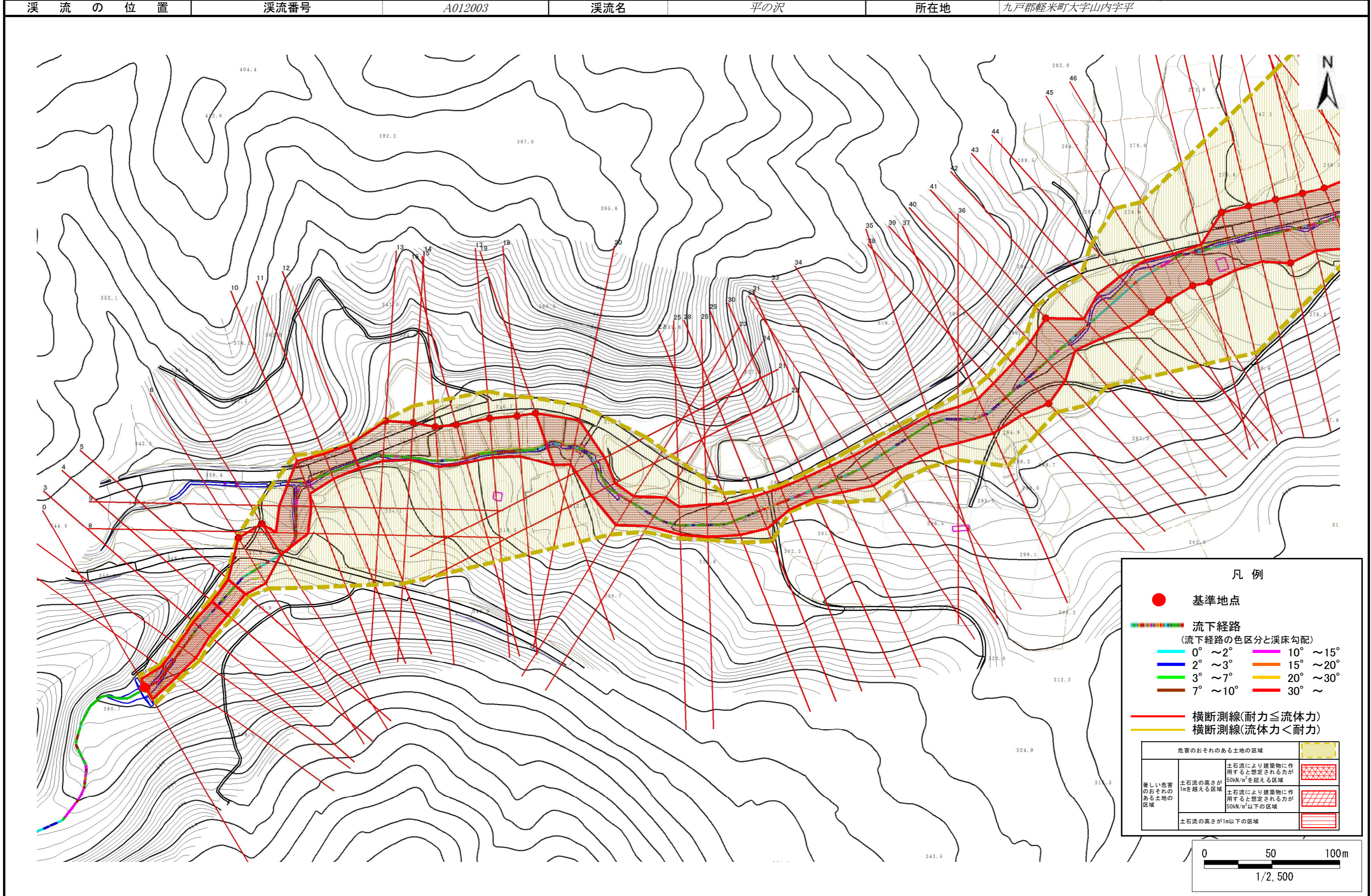
危害のおそれのある土地の区域		図案
著しい危害のおそれのある土地の区域	土石流の高さが1mを超える区域	
	土石流により建築物に作用すると想定される力が50kN/m <sup>2</sup> を超える区域	
	土石流により建築物に作用すると想定される力が50kN/m <sup>2</sup> 以下の区域	
土石流の高さが1m以下の区域		



# 土石流区域調書

様式3-1 危害のおそれのある土地、著しい危害のおそれのある土地の設定図

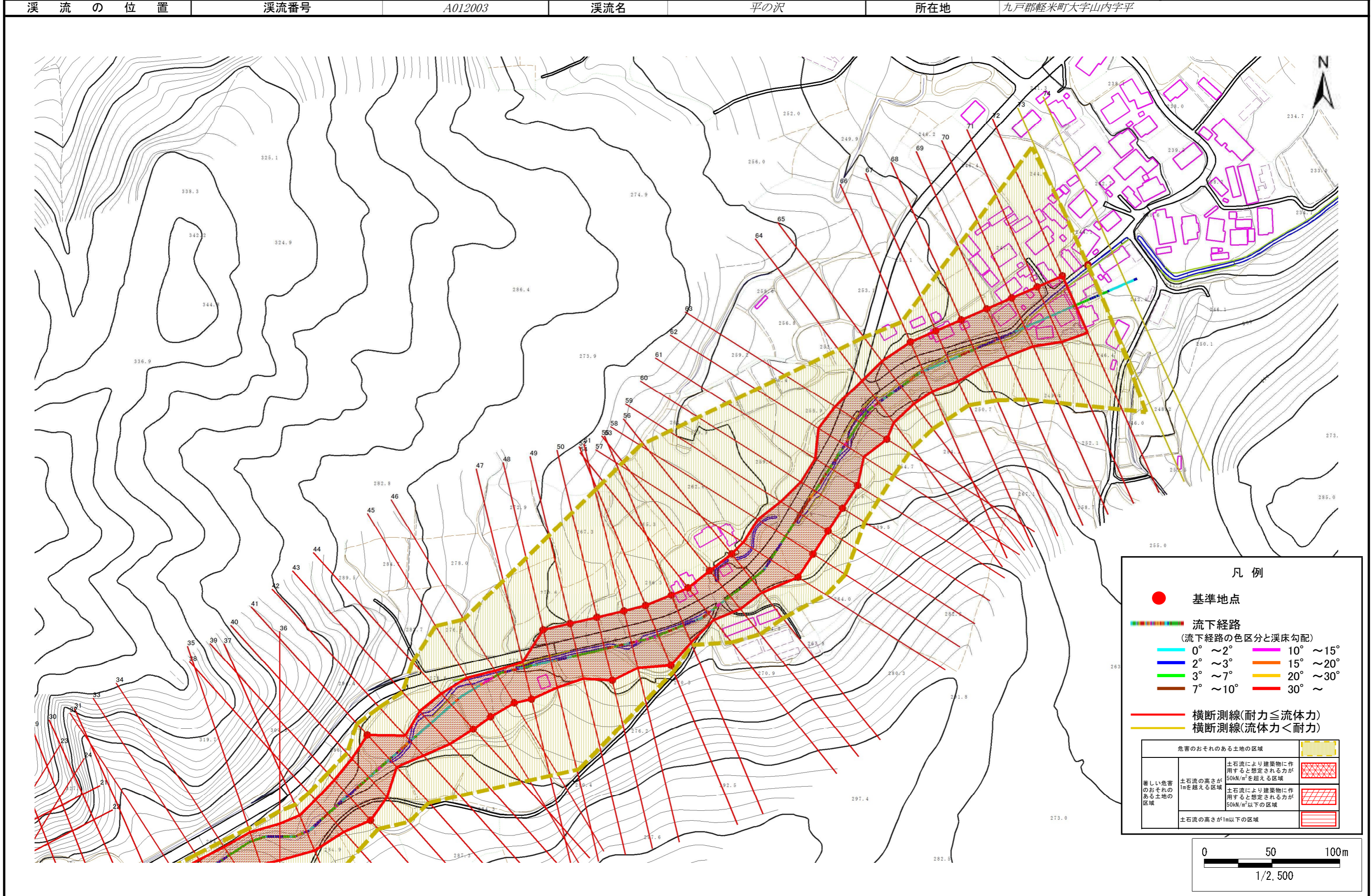
調査年度 平成28年度



# 土石流区域調査

様式3-1 危害のおそれのある土地、著しい危害のおそれのある土地の設定図

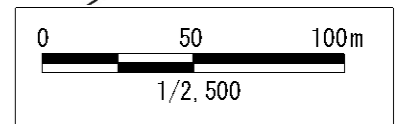
調査年度 平成28年度



**凡例**

- 基準地点
- — — — — — — — 流下経路  
(流下経路の色区分と渓床勾配)
- 0° ~ 2°    — 10° ~ 15°
- 2° ~ 3°    — 15° ~ 20°
- 3° ~ 7°    — 20° ~ 30°
- 7° ~ 10°    — 30° ~
- 横断測線(耐力 ≤ 流体力)
- 横断測線(流体力 < 耐力)

危害のおそれのある土地の区域		
著しい危害のおそれのある土地の区域	土石流の高さが1mを超える区域	
	土石流の高さが1m以下の区域	
	土石流の高さが1m以下の区域	



# 土石流区域調書

様式3-2 建築物に作用すると想定される衝撃に関する事項

調査年度 平成28年度

渓流の位置	渓流番号	A012003	渓流名	平の沢	所在地	九戸郡軽米町大字山内字平	
横断測線番号	土石流の高さh(m)	土石流の流体力Fd(kN/m <sup>2</sup> )	建築物の耐力P2(kN/m <sup>2</sup> )	横断測線番号	土石流の高さh(m)	土石流の流体力Fd(kN/m <sup>2</sup> )	建築物の耐力P2(kN/m <sup>2</sup> )
No.0	1.95	52.72	4.95	No.27	1.57	20.46	5.57
No.1	2.25	61.31	4.68	No.28	1.56	18.74	5.59
No.2	1.98	53.22	4.92	No.29	1.96	26.76	4.93
No.3	2.00	56.56	4.89	No.30	2.03	26.39	4.86
No.4	2.09	55.57	4.80	No.31	1.73	22.43	5.26
No.5	1.95	45.20	4.95	No.32	1.52	18.21	5.67
No.6	0.97	15.94	7.79	No.33	1.60	19.33	5.50
No.7	0.98	13.50	7.75	No.34	1.67	19.65	5.37
No.8	1.46	30.79	5.81	No.35	1.60	18.84	5.49
No.9	1.45	31.41	5.84	No.36	1.54	17.68	5.63
No.10	1.46	24.86	5.82	No.37	1.50	17.07	5.72
No.11	1.70	31.36	5.31	No.38	1.41	15.34	5.96
No.12	1.78	31.98	5.18	No.39	1.08	10.19	7.18
No.13	0.98	14.45	7.77	No.40	1.24	12.57	6.50
No.14	0.96	14.99	7.88	No.41	1.11	9.53	7.07
No.15	0.95	15.31	7.94	No.42	1.83	20.94	5.10
No.16	0.93	16.13	8.11	No.43	1.39	12.86	6.01
No.17	0.89	17.40	8.36	No.44	1.13	8.89	6.95
No.18	0.96	15.09	7.90	No.45	1.13	8.91	6.96
No.19	0.98	14.56	7.79	No.46	1.08	9.69	7.18
No.20	1.23	21.14	6.52	No.47	1.09	9.61	7.16
No.21	1.58	25.53	5.53	No.48	1.10	9.42	7.10
No.22	1.78	29.65	5.17	No.49	1.12	9.09	7.01
No.23	1.54	23.78	5.62	No.50	1.12	9.01	6.99
No.24	1.55	23.02	5.61	No.51	1.08	9.68	7.18
No.25	1.74	25.61	5.25	No.52	1.13	8.95	6.97
No.26	1.60	21.88	5.49	No.53	1.08	9.83	7.22

# 土石流区域調査書

様式3-2 建築物に作用すると想定される衝撃に関する事項

調査年度	平成28年度
------	--------

溪流の位置	溪流番号	A012003	溪流名	平の沢	所在地	九戸郡軽米町大字山内字平
-------	------	---------	-----	-----	-----	--------------

横断測線番号	土石流の高さh(m)	土石流の流体力Fd(kN/m <sup>2</sup> )	建築物の耐力P2(kN/m <sup>2</sup> )	横断測線番号	土石流の高さh(m)	土石流の流体力Fd(kN/m <sup>2</sup> )	建築物の耐力P2(kN/m <sup>2</sup> )
No.54	1.09	9.58	7.15				
No.55	1.12	9.02	6.99				
No.56	1.17	7.88	6.79				
No.57	1.18	7.73	6.76				
No.58	1.16	7.98	6.84				
No.59	1.09	9.05	7.17				
No.60	1.12	8.46	6.99				
No.61	1.10	8.79	7.09				
No.62	1.23	10.37	6.54				
No.63	1.09	9.22	7.15				
No.64	1.21	11.14	6.62				
No.65	1.20	11.05	6.68				
No.66	1.06	9.67	7.28				
No.67	1.10	9.10	7.12				
No.68	1.09	9.14	7.13				
No.69	1.16	8.18	6.84				
No.70	1.14	8.40	6.91				
No.71	1.21	7.22	6.61				
No.72	1.25	6.53	6.46				
No.73	1.31	5.72	6.25				
No.74	1.28	6.02	6.37				