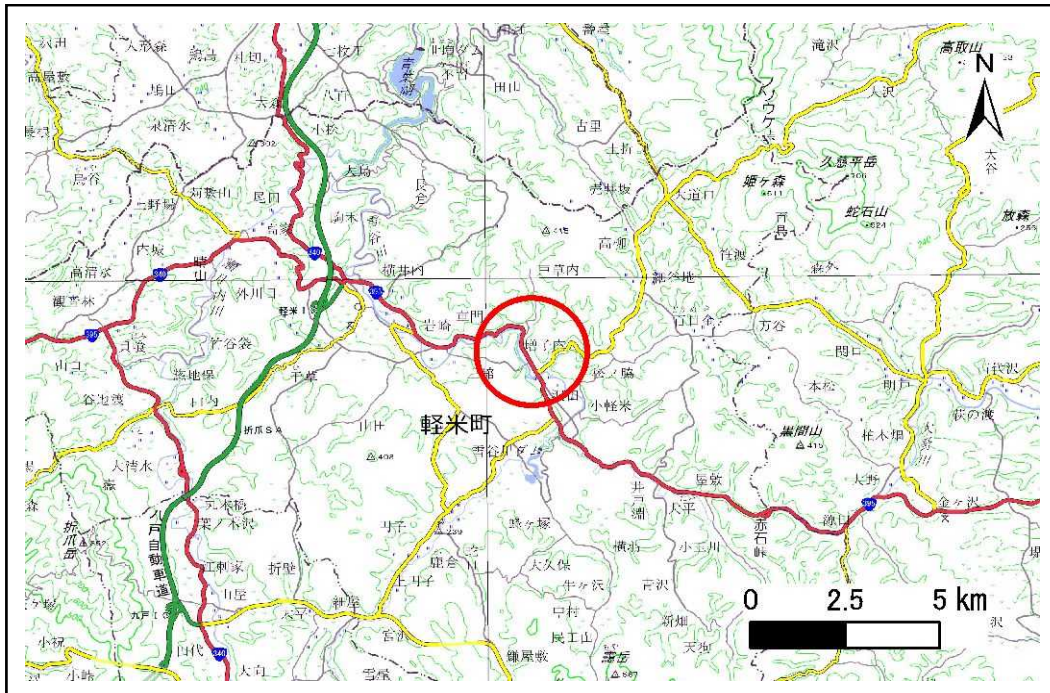


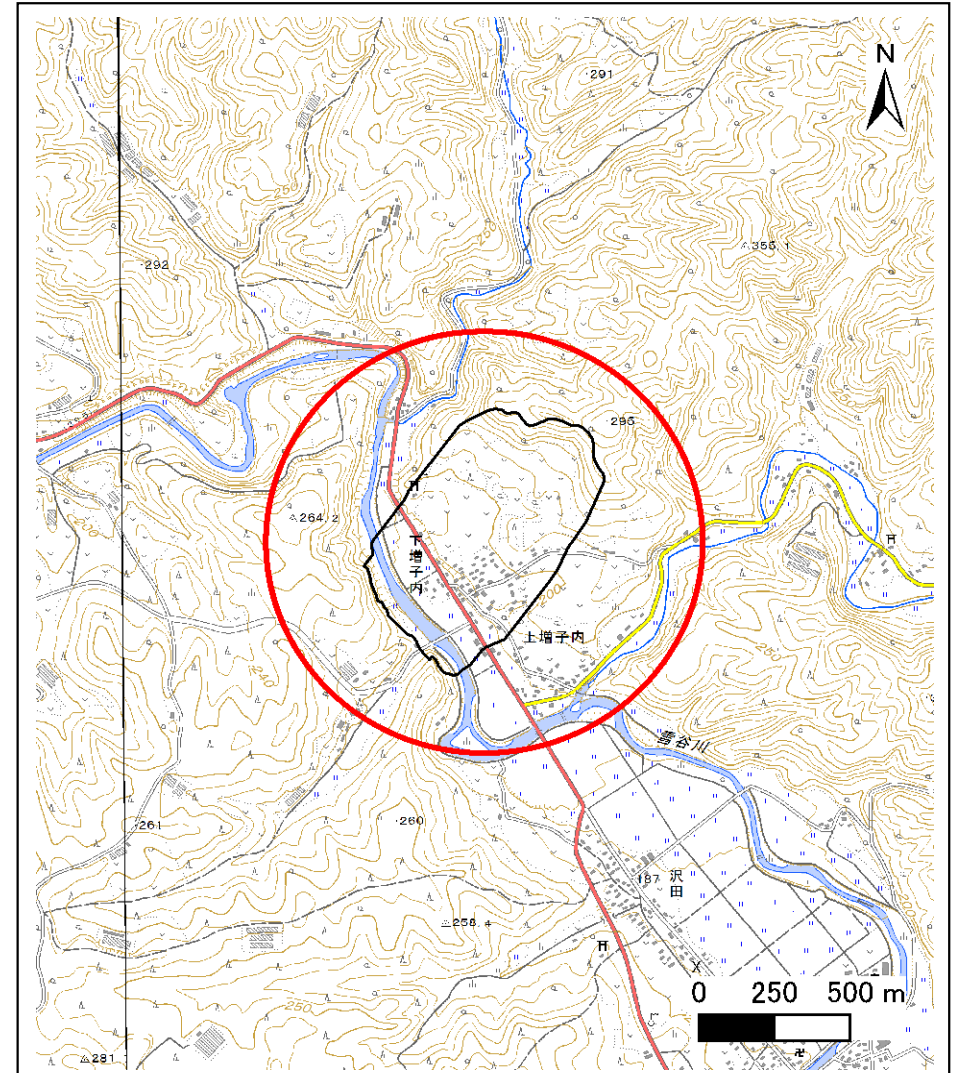
土砂災害防止に関する基礎調査(地滑り)

表紙 概況、位置図

| | |
|---------|---------------|
| 自然現象の種類 | 地滑り |
| 箇所番号 | 152 |
| 箇所名 | 下増子内 |
| 所在地 | 九戸郡軽米町上館第30地割 |
| 調査機関 | 岩手県二戸土木 |



概況図(S=1:200,000)



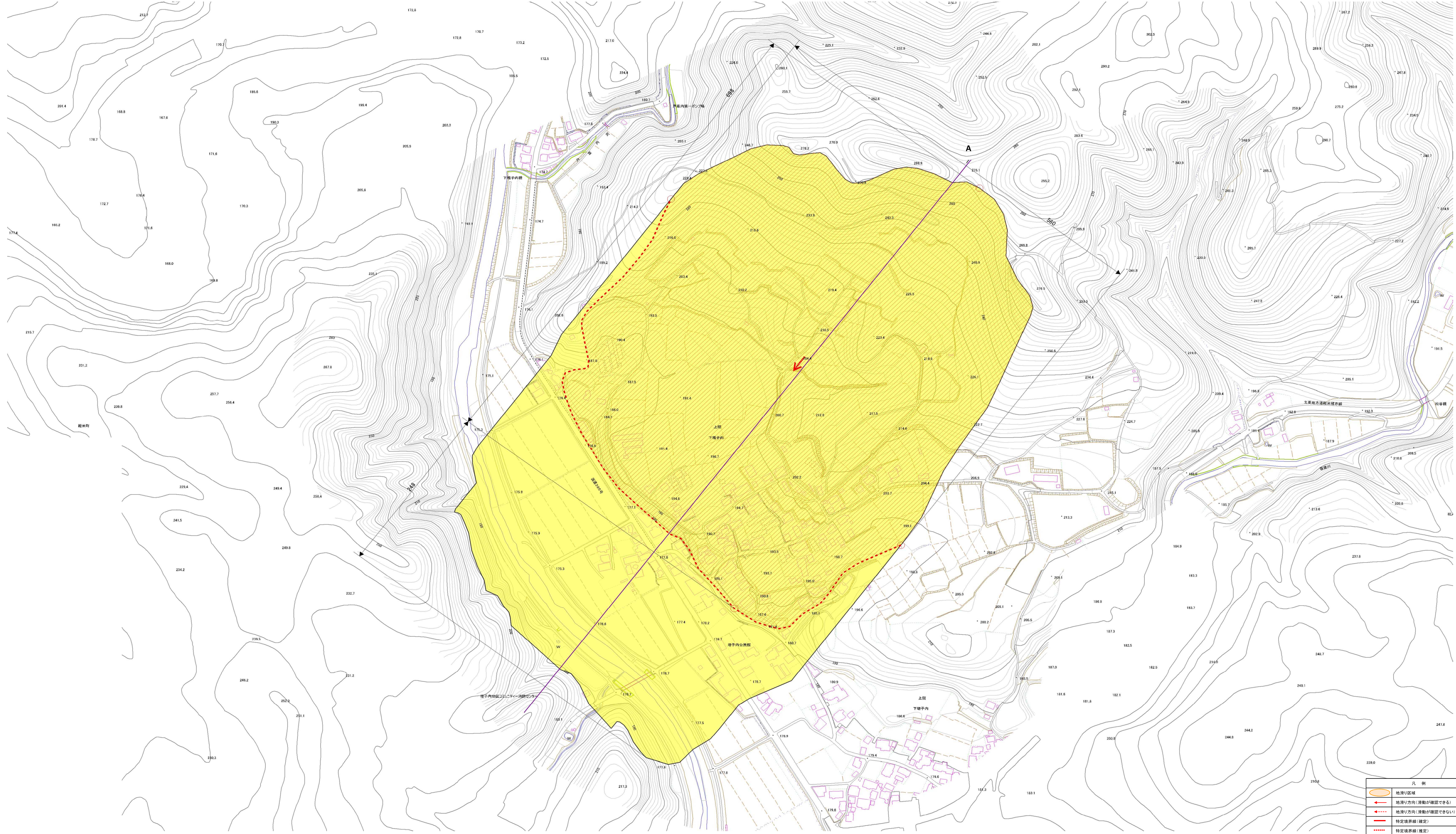
位置図(S=1:25,000)

地 滑 り 区 域 調 査

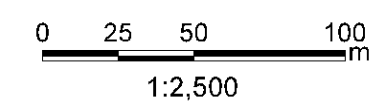
様式3-1 危害のおそれのある土地等の設定図及び建築物に作用すると想定される衝撃に関する事項 (A1)

調査年度 平成29年度

| | | | | | | |
|-------------|------|-----|-------|------|------|---------------|
| 地 滑 り の 位 置 | 箇所番号 | 152 | 箇所名 | 下増子内 | 所在地 | 九戸郡軽米町上館第30地割 |
| 地滑り区域名 | A | | ランク区分 | D | 箇所区分 | 地すべり危険箇所 |



| 凡 例 | |
|-----|------------------|
| | 地滑り区域 |
| | 地滑り方向(滑動が確認できる) |
| | 地滑り方向(滑動が確認できない) |
| | 特定境界線(確定) |
| | 特定境界線(推定) |
| | 橋点(架橋・上下橋点) |
| | 危害のおそれのある土地の区域 |
| | 最も危害のおそれのある土地の区域 |



| 土石等の移動により建築物の 地上部(作用すると想定される) 力の大きさの最大値の概算 (N/㎡) | | |
|---|---------------|---|
| 建築物の層数 | 土石等の高さ (m) | |
| - | - | - |