

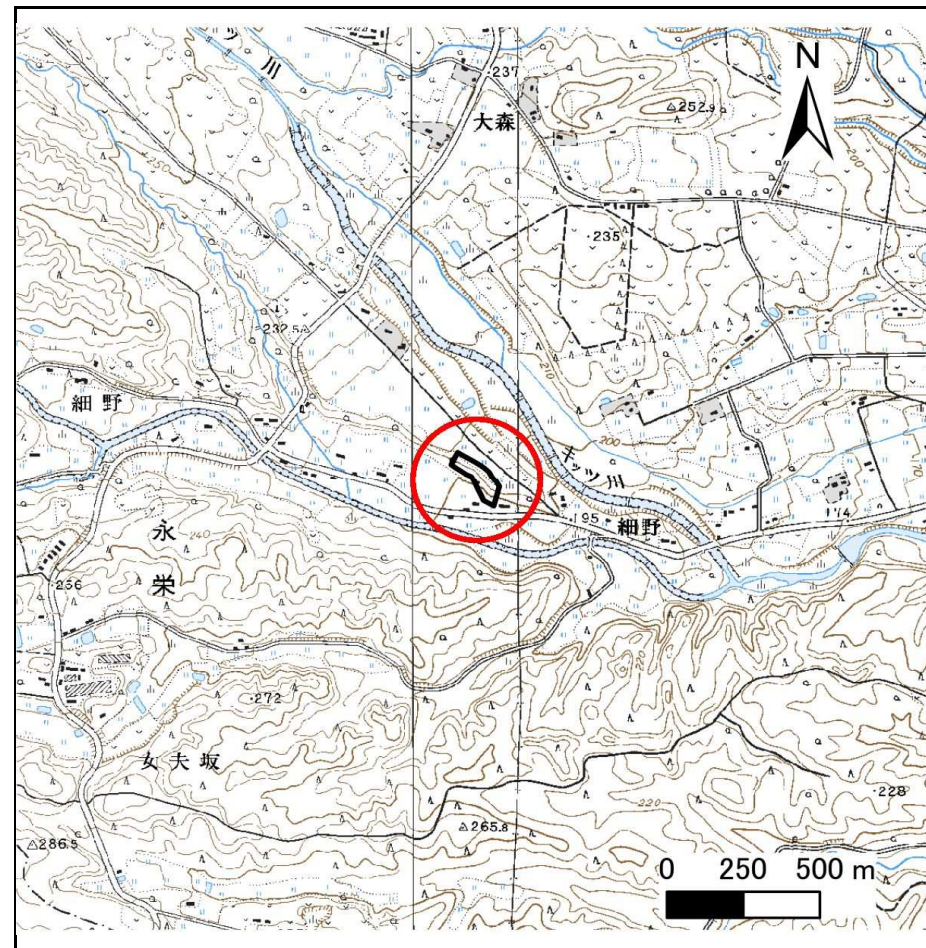
土砂災害防止に関する基礎調査(急傾斜地の崩壊)

表紙 概況、位置図

自然現象の種類	急傾斜地の崩壊
箇所番号	153B1002
箇所名	河子端
所在地	胆沢郡金ヶ崎町永栄河子端
調査機関	県南広域振興局土木部



位置図(S=1:200,000)



概況図(S=1:25,000)

急傾斜地の崩壊区域調査

様式3-1 危害のおそれのある土地、著しい危害のおそれのある土地の設定図

調査年度 平成27年度

急傾斜地の位置	箇所番号	箇所名	所在地
	153B1002	河子端	胆沢郡金ヶ崎町永栄河子端



凡例	■ 上端	— 横断測線	■ 危害のおそれのある土地の区域	■ 土石等の移動による力が100kN/m ² を超える範囲
	▲ 下端		■ 著しい危害のおそれのある土地の区域	■ 土石等の堆積高が3mを超える範囲

急傾斜地の崩壊区域調書

様式3-2 建築物に作用すると想定される衝撃に関する事項(1/1)

調査年度	平成27年度
------	--------

急傾斜地の位置		箇所番号			箇所名				所在地		胆沢郡金ヶ崎町永栄河子端					
横断 測線 番号	急傾斜地の下端に隣接する土地															
	土石等の移動の高さと力の大きさ				土石等の堆積高さとの大きさ				土石等の移動の高さと力の大きさ				土石等の堆積高さとの大きさ			
	区分	高さ (m)	下端からの距離 (m)	力の大きさ (kN/m ²)	区分	下端からの水平 距離(m)	高さ (m)	力の大きさ (kN/m ²)	区分	高さ (m)	上端からの比高 (m)	力の大きさ (kN/m ²)	区分	上端からの比高 (m)	高さ (m)	力の大きさ (kN/m ²)
1	100kN/m ² を超える	1.00	0.00 ~ 0.35	105.20	3mを超える	— ~ —	—	—	100kN/m ² を超える	1.00	10.61 ~ 11.60	105.20	3mを超える	— ~ —	—	—
	それ以外	1.00	0.35 ~ 8.14	100.00	それ以外	0.00 ~ 8.14	2.13	10.75	それ以外	1.00	5.00 ~ 10.61	100.00	それ以外	5.00 ~ 11.60	2.13	10.75
2	100kN/m ² を超える	1.00	0.00 ~ 0.79	111.79	3mを超える	— ~ —	—	—	100kN/m ² を超える	1.00	10.82 ~ 13.40	111.79	3mを超える	— ~ —	—	—
	それ以外	1.00	0.79 ~ 8.57	100.00	それ以外	0.00 ~ 8.57	2.08	10.49	それ以外	1.00	5.00 ~ 10.82	100.00	それ以外	5.00 ~ 13.40	2.08	10.49
3	100kN/m ² を超える	1.00	0.00 ~ 0.61	109.12	3mを超える	— ~ —	—	—	100kN/m ² を超える	1.00	11.83 ~ 14.30	109.12	3mを超える	— ~ —	—	—
	それ以外	1.00	0.61 ~ 8.40	100.00	それ以外	0.00 ~ 8.40	1.98	9.98	それ以外	1.00	5.00 ~ 11.83	100.00	それ以外	5.00 ~ 14.30	1.98	9.98
4	100kN/m ² を超える	1.00	0.00 ~ 1.29	119.48	3mを超える	— ~ —	—	—	100kN/m ² を超える	1.00	10.77 ~ 15.40	119.48	3mを超える	— ~ —	—	—
	それ以外	1.00	1.29 ~ 9.07	100.00	それ以外	0.00 ~ 9.07	2.26	11.44	それ以外	1.00	5.00 ~ 10.77	100.00	それ以外	5.00 ~ 15.40	2.26	11.44
5	100kN/m ² を超える	1.00	0.00 ~ 2.17	133.64	3mを超える	— ~ —	—	—	100kN/m ² を超える	1.00	10.54 ~ 18.90	133.64	3mを超える	— ~ —	—	—
	それ以外	1.00	2.17 ~ 9.95	100.00	それ以外	0.00 ~ 9.95	2.40	12.14	それ以外	1.00	5.00 ~ 10.54	100.00	それ以外	5.00 ~ 18.90	2.40	12.14
6	100kN/m ² を超える	1.00	0.00 ~ 1.99	130.67	3mを超える	— ~ —	—	—	100kN/m ² を超える	1.00	10.63 ~ 18.70	130.67	3mを超える	— ~ —	—	—
	それ以外	1.00	1.99 ~ 9.77	100.00	それ以外	0.00 ~ 9.77	2.30	11.64	それ以外	1.00	5.00 ~ 10.63	100.00	それ以外	5.00 ~ 18.70	2.30	11.64
7	100kN/m ² を超える	1.00	0.00 ~ 0.29	104.31	3mを超える	— ~ —	—	—	100kN/m ² を超える	1.00	12.63 ~ 13.90	104.31	3mを超える	— ~ —	—	—
	それ以外	1.00	0.29 ~ 8.08	100.00	それ以外	0.00 ~ 8.08	1.93	9.77	それ以外	1.00	5.00 ~ 12.63	100.00	それ以外	5.00 ~ 13.90	1.93	9.77
	100kN/m ² を超える		~		3mを超える	~			100kN/m ² を超える		~		3mを超える	~		
	それ以外		~		それ以外	~			それ以外		~		それ以外	~		
	100kN/m ² を超える		~		3mを超える	~			100kN/m ² を超える		~		3mを超える	~		
	それ以外		~		それ以外	~			それ以外		~		それ以外	~		
	100kN/m ² を超える		~		3mを超える	~			100kN/m ² を超える		~		3mを超える	~		
	それ以外		~		それ以外	~			それ以外		~		それ以外	~		
	100kN/m ² を超える		~		3mを超える	~			100kN/m ² を超える		~		3mを超える	~		
	それ以外		~		それ以外	~			それ以外		~		それ以外	~		
	100kN/m ² を超える		~		3mを超える	~			100kN/m ² を超える		~		3mを超える	~		
	それ以外		~		それ以外	~			それ以外		~		それ以外	~		