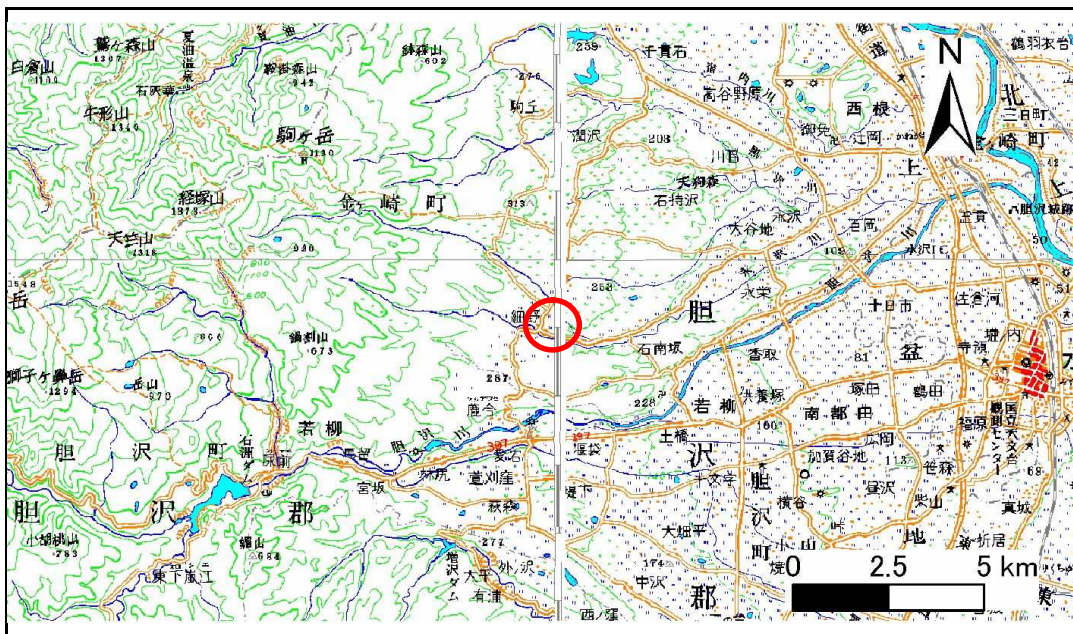


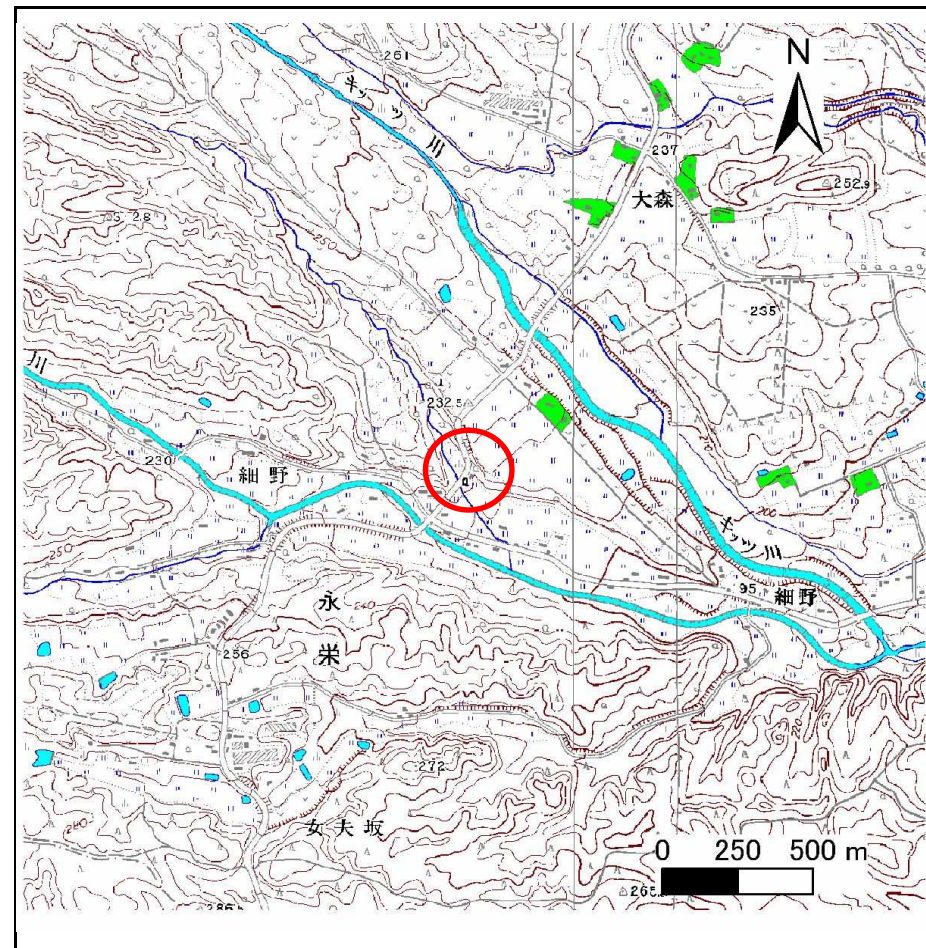
# 土砂災害防止に関する基礎調査(急傾斜地の崩壊)

表紙 概況、位置図

自然現象の種類	急傾斜地の崩壊
箇所番号	152D1001
箇所名	細野
所在地	胆沢郡金ヶ崎町永栄細野
調査機関	県南広域振興局



概況図(S=1:200,000)



位置図(S=1:25,000)

# 急傾斜地の崩壊区域調書

様式3-1 危害のおそれのある土地、著しい危害のおそれのある土地の設定図

調査年度

平成21年度

急傾斜地の位置 箇所番号 152D1001 箇所名 細野 所在地 胆沢郡金ヶ崎町永栄細野



- 凡例**
- 上端
  - ▲ 下端
  - ▭ (赤) 著しい危害のおそれのある土地の区域
  - ▭ (黄) 危害のおそれのある土地の区域
  - ▭ (橙) 土石等の堆積高が3mを超える範囲
  - ▭ (黄) 土石等の移動による力が100kN/m<sup>2</sup>を超える範囲
  - (青) 横断測線

# 急傾斜地の崩壊区域調査

様式3-2 建築物に作用すると想定される衝撃に関する事項(1/1)

調査年度

平成21年度

急傾斜地の位置		152D1001			箇所名		細野		所在地		胆沢郡金ヶ崎町永栄細野					
横断 測線 番号	急傾斜地の下端に隣接する土地								急傾斜地内							
	土石等の移動の高さと力の大きさ				土石等の堆積高さとの大きさ				土石等の移動の高さと力の大きさ				土石等の堆積高さとの大きさ			
	区分	高さ (m)	下端からの距離 (m)	力の大きさ (kN/m <sup>2</sup> )	区分	下端からの水平 距離(m)	高さ (m)	力の大きさ (kN/m <sup>2</sup> )	区分	高さ (m)	上端からの比高 (m)	力の大きさ (kN/m <sup>2</sup> )	区分	上端からの比高 (m)	高さ (m)	力の大きさ (kN/m <sup>2</sup> )
2	100kN/m <sup>2</sup> を超える	-	- ~ -	-	3mを超える	- ~ -	-	-	100kN/m <sup>2</sup> を超える	-	- ~ -	-	3mを超える	- ~ -	-	-
	それ以外	1.00	0.00 ~ 5.88	73.54	それ以外	0.00 ~ 0.00	1.64	8.80	それ以外	1.00	5.00 ~ 6.80	73.54	それ以外	5.00 ~ 6.80	1.64	8.80
3	100kN/m <sup>2</sup> を超える	-	- ~ -	-	3mを超える	- ~ -	-	-	100kN/m <sup>2</sup> を超える	-	- ~ -	-	3mを超える	- ~ -	-	-
	それ以外	1.00	0.00 ~ 7.37	93.96	それ以外	0.00 ~ 0.00	1.67	8.93	それ以外	1.00	5.00 ~ 9.80	93.96	それ以外	5.00 ~ 9.80	1.67	8.93
4	100kN/m <sup>2</sup> を超える	-	- ~ -	-	3mを超える	- ~ -	-	-	100kN/m <sup>2</sup> を超える	-	- ~ -	-	3mを超える	- ~ -	-	-
	それ以外	1.00	0.00 ~ 7.37	93.98	それ以外	0.00 ~ 0.00	1.67	8.93	それ以外	1.00	5.00 ~ 9.80	93.98	それ以外	5.00 ~ 9.80	1.67	8.93
5	100kN/m <sup>2</sup> を超える	1.00	0.00 ~ 0.85	112.70	3mを超える	- ~ -	-	-	100kN/m <sup>2</sup> を超える	1.00	10.64 ~ 13.30	112.70	3mを超える	- ~ -	-	-
	それ以外	1.00	0.85 ~ 8.63	100.00	それ以外	0.00 ~ 8.63	2.12	11.32	それ以外	1.00	5.00 ~ 10.64	100.00	それ以外	5.00 ~ 13.30	2.12	11.32
6	100kN/m <sup>2</sup> を超える	1.00	0.00 ~ 0.85	112.70	3mを超える	- ~ -	-	-	100kN/m <sup>2</sup> を超える	1.00	10.64 ~ 13.30	112.70	3mを超える	- ~ -	-	-
	それ以外	1.00	0.85 ~ 8.63	100.00	それ以外	0.00 ~ 8.63	2.12	11.32	それ以外	1.00	5.00 ~ 10.64	100.00	それ以外	5.00 ~ 13.30	2.12	11.32
7	100kN/m <sup>2</sup> を超える	1.00	0.00 ~ 0.58	108.69	3mを超える	- ~ -	-	-	100kN/m <sup>2</sup> を超える	1.00	11.19 ~ 13.20	108.69	3mを超える	- ~ -	-	-
	それ以外	1.00	0.58 ~ 8.37	100.00	それ以外	0.00 ~ 8.37	2.03	10.85	それ以外	1.00	5.00 ~ 11.19	100.00	それ以外	5.00 ~ 13.20	2.03	10.85
8	100kN/m <sup>2</sup> を超える	1.00	0.00 ~ 0.50	107.48	3mを超える	- ~ -	-	-	100kN/m <sup>2</sup> を超える	1.00	10.56 ~ 12.00	107.48	3mを超える	- ~ -	-	-
	それ以外	1.00	0.50 ~ 8.29	100.00	それ以外	0.00 ~ 8.29	2.15	11.49	それ以外	1.00	5.00 ~ 10.56	100.00	それ以外	5.00 ~ 12.00	2.15	11.49
9	100kN/m <sup>2</sup> を超える	-	- ~ -	-	3mを超える	- ~ -	-	-	100kN/m <sup>2</sup> を超える	-	- ~ -	-	3mを超える	- ~ -	-	-
	それ以外	1.00	0.00 ~ 4.77	59.40	それ以外	0.00 ~ 0.00	1.69	9.07	それ以外	1.00	5.00 ~ 5.00	59.40	それ以外	5.00 ~ 5.00	1.69	9.07
	100kN/m <sup>2</sup> を超える		~		3mを超える	~			100kN/m <sup>2</sup> を超える		~		3mを超える	~		
	それ以外		~		それ以外	~			それ以外		~		それ以外	~		
	100kN/m <sup>2</sup> を超える		~		3mを超える	~			100kN/m <sup>2</sup> を超える		~		3mを超える	~		
	それ以外		~		それ以外	~			それ以外		~		それ以外	~		
	100kN/m <sup>2</sup> を超える		~		3mを超える	~			100kN/m <sup>2</sup> を超える		~		3mを超える	~		
	それ以外		~		それ以外	~			それ以外		~		それ以外	~		
	100kN/m <sup>2</sup> を超える		~		3mを超える	~			100kN/m <sup>2</sup> を超える		~		3mを超える	~		
	それ以外		~		それ以外	~			それ以外		~		それ以外	~		
	100kN/m <sup>2</sup> を超える		~		3mを超える	~			100kN/m <sup>2</sup> を超える		~		3mを超える	~		
	それ以外		~		それ以外	~			それ以外		~		それ以外	~		