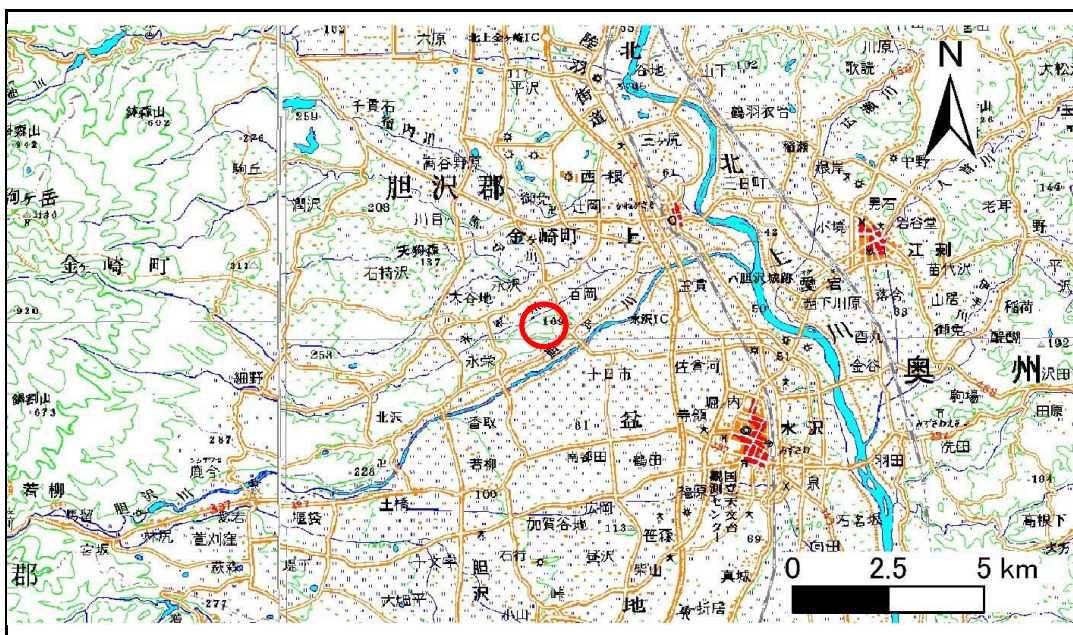


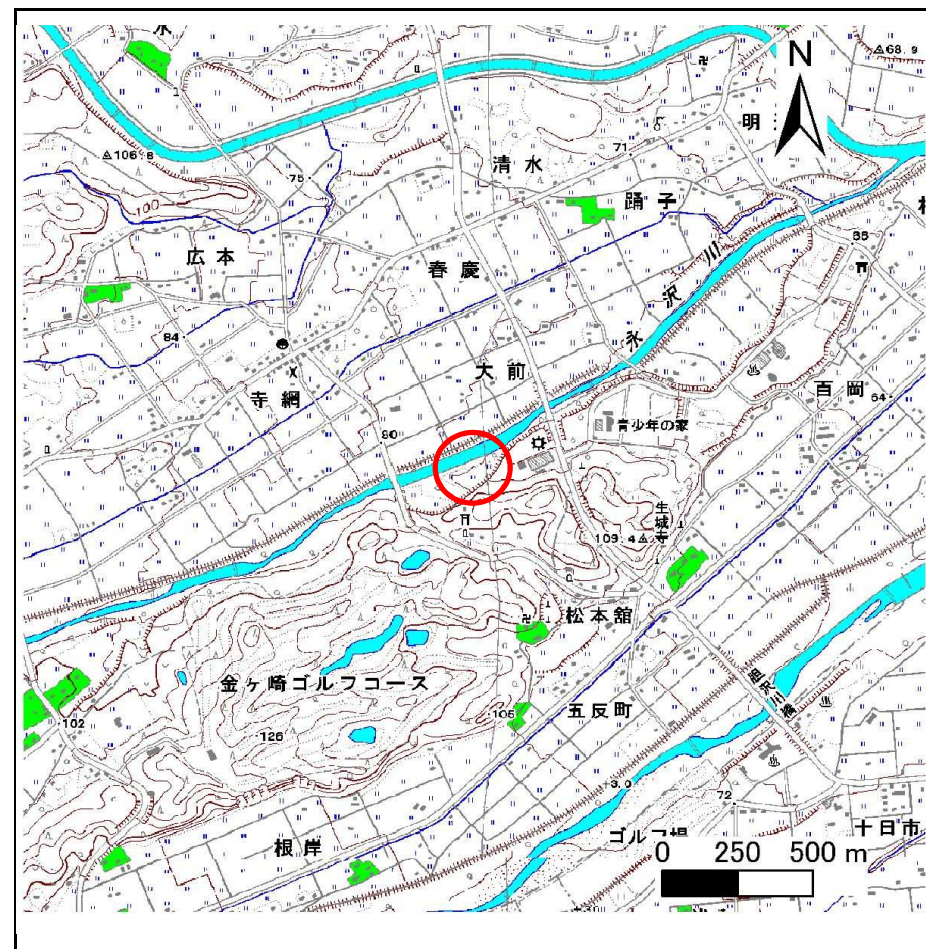
土砂災害防止に関する基礎調査(急傾斜地の崩壊)

表紙 概況、位置図

自然現象の種類	急傾斜地の崩壊
箇所番号	143C2009
箇所名	林蔵寺
所在地	胆沢郡金ヶ崎町永沢林蔵寺
調査機関	県南広域振興局土木部



概況図(S=1:200,000)

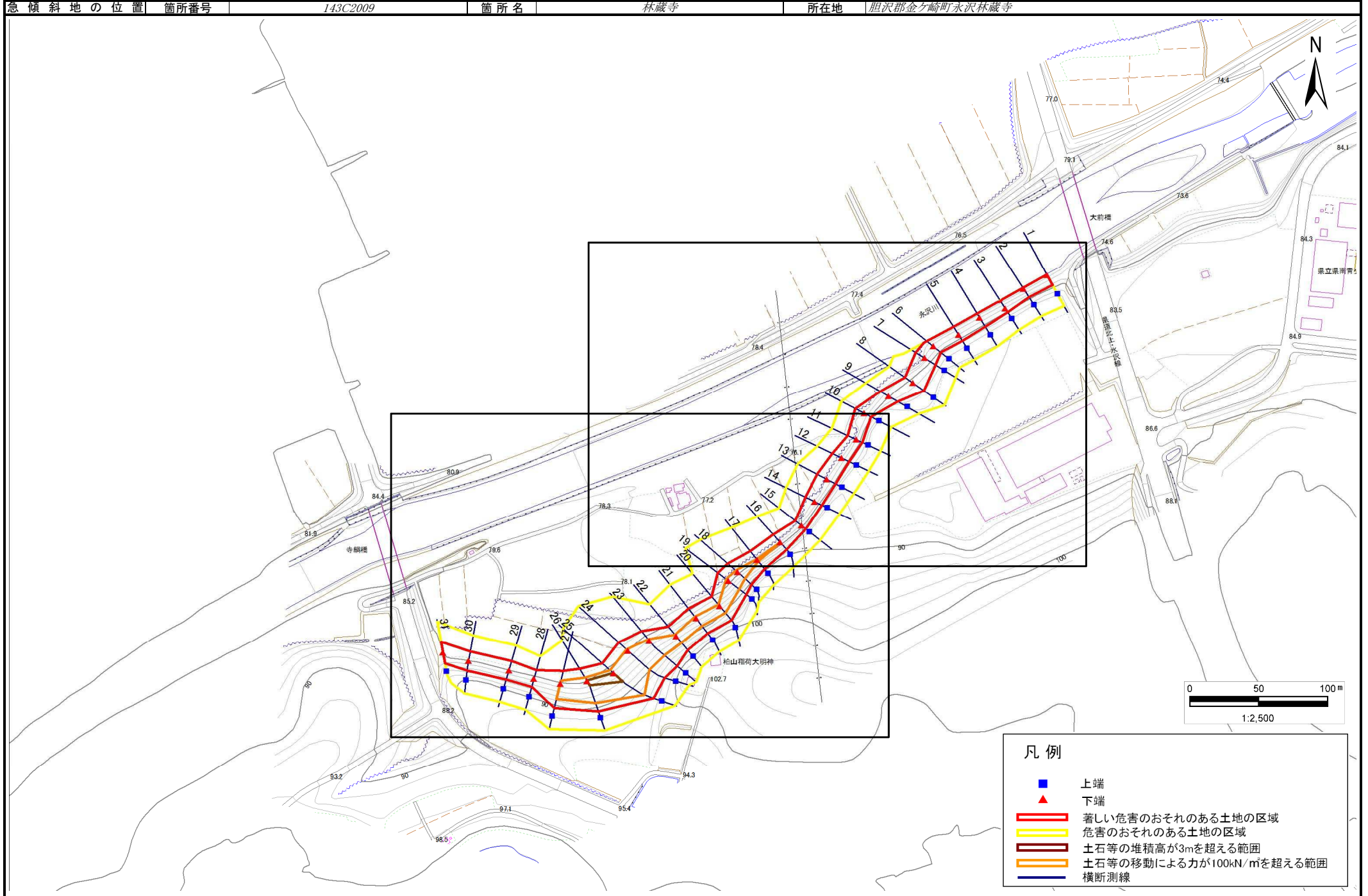


位置図(S=1:25,000)

急傾斜地の崩壊区域調書

様式3-1(1) 危害のおそれのある土地、著しい危害のおそれのある土地の設定図

調査年度 平成26年度



急傾斜地の崩壊区域調書

様式3-1(2) 危害のおそれのある土地、著しい危害のおそれのある土地の設定図

調査年度

平成26年度

急傾斜地の位置

箇所番号

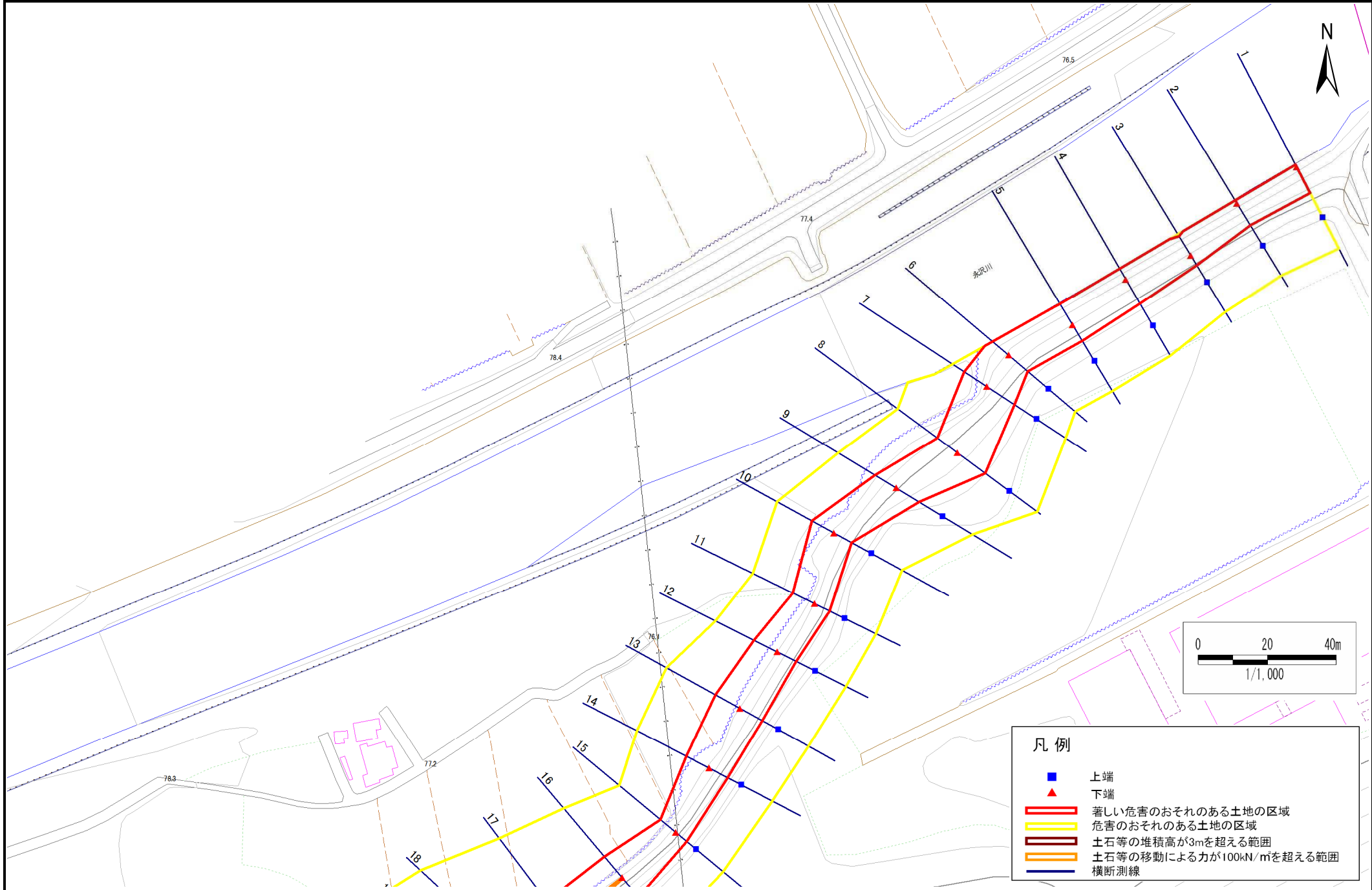
143C2009

箇所名

林蔵寺

所在地

胆沢郡金ヶ崎町永沢林蔵寺



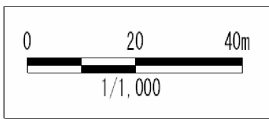
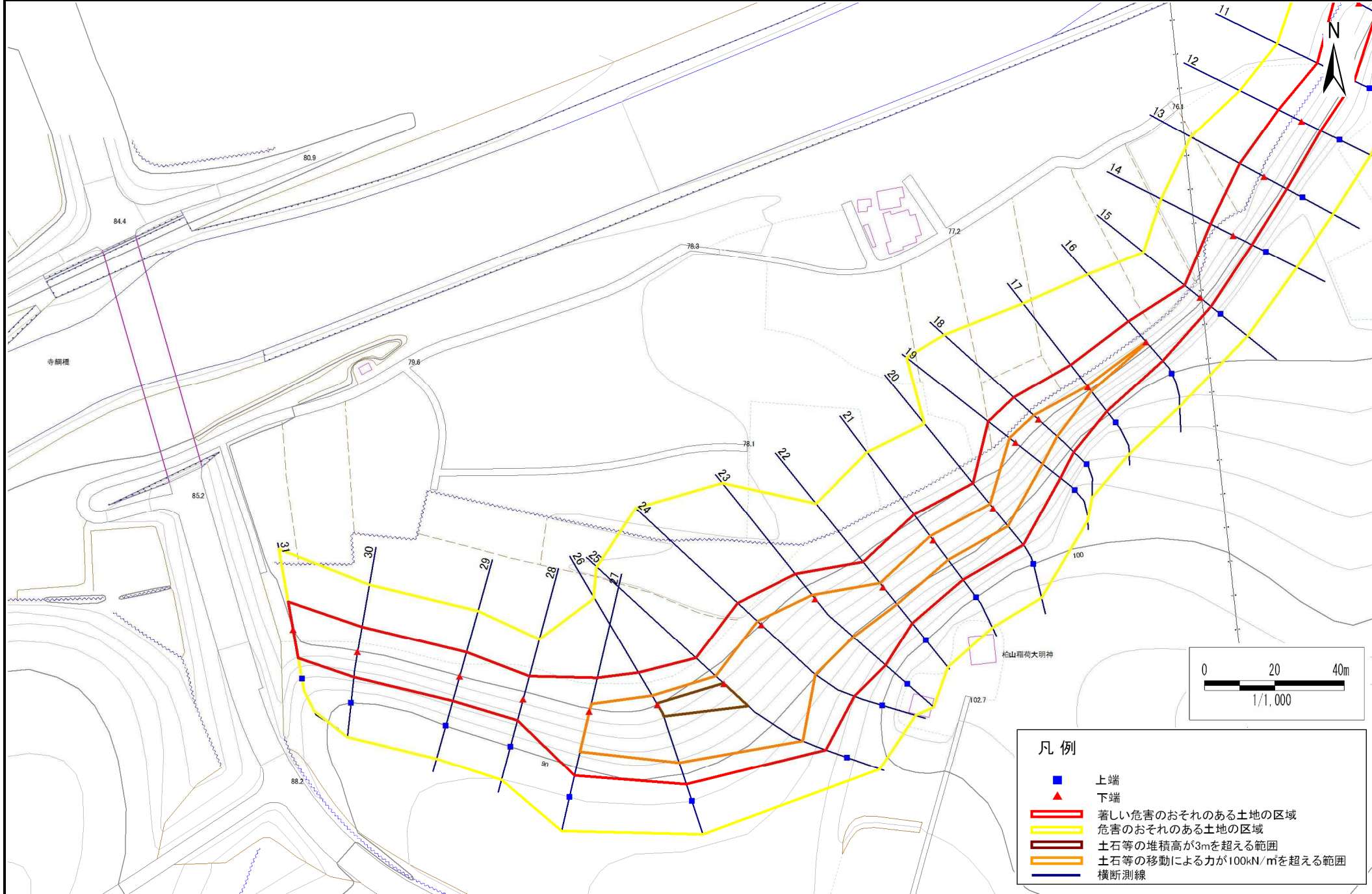
- 凡例
- 上端
 - ▲ 下端
 - 著しい危害のおそれのある土地の区域
 - 危害のおそれのある土地の区域
 - 土石等の堆積高が3mを超える範囲
 - 土石等の移動による力が100kN/m²を超える範囲
 - 横断測線

急傾斜地の崩壊区域調書

様式3-1(3) 危害のおそれのある土地、著しい危害のおそれのある土地の設定図

調査年度 平成26年度

急傾斜地の位置 箇所番号 143C2009 箇所名 林蔵寺 所在地 胆沢郡金ヶ崎町水沢林蔵寺



- 凡例**
- 上端
 - ▲ 下端
 - 著しい危害のおそれのある土地の区域
 - 危害のおそれのある土地の区域
 - 土石等の堆積高が3mを超える範囲
 - 土石等の移動による力が100kN/m²を超える範囲
 - 横断測線

急傾斜地の崩壊区域調査

様式3-2 建築物に作用すると想定される衝撃に関する事項(1/3)

調査年度	平成26年度
------	--------

急傾斜地の位置		箇所番号 143C2009			箇所名 林蔵寺			所在地 胆沢郡金ヶ崎町永沢林蔵寺								
横断 測線 番号	急傾斜地の下端に隣接する土地								急傾斜地内							
	土石等の移動の高さと力の大きさ				土石等の堆積高さとの大きさ				土石等の移動の高さと力の大きさ				土石等の堆積高さとの大きさ			
	区分	高さ (m)	下端からの距離 (m)	力の大きさ (kN/m ²)	区分	下端からの水平 距離(m)	高さ (m)	力の大きさ (kN/m ²)	区分	高さ (m)	上端からの比高 (m)	力の大きさ (kN/m ²)	区分	上端からの比高 (m)	高さ (m)	力の大きさ (kN/m ²)
1	100kN/m ² を超える	-	- ~ -	-	3mを超える	- ~ -	-	-	100kN/m ² を超える	-	- ~ -	-	3mを超える	- ~ -	-	-
	それ以外	1.00	0.00 ~ 7.41	94.54	それ以外	0.00 ~ 7.41	2.01	10.73	それ以外	1.00	5.00 ~ 10.29	94.54	それ以外	5.00 ~ 10.29	2.01	10.73
2	100kN/m ² を超える	-	- ~ -	-	3mを超える	- ~ -	-	-	100kN/m ² を超える	-	- ~ -	-	3mを超える	- ~ -	-	-
	それ以外	1.00	0.00 ~ 7.66	98.21	それ以外	0.00 ~ 7.66	2.12	11.35	それ以外	1.00	5.00 ~ 10.30	98.21	それ以外	5.00 ~ 10.30	2.12	11.35
3	100kN/m ² を超える	-	- ~ -	-	3mを超える	- ~ -	-	-	100kN/m ² を超える	-	- ~ -	-	3mを超える	- ~ -	-	-
	それ以外	1.00	0.00 ~ 6.46	81.39	それ以外	0.00 ~ 6.46	1.87	10.00	それ以外	1.00	5.00 ~ 7.90	81.39	それ以外	5.00 ~ 7.90	1.87	10.00
4	100kN/m ² を超える	-	- ~ -	-	3mを超える	- ~ -	-	-	100kN/m ² を超える	-	- ~ -	-	3mを超える	- ~ -	-	-
	それ以外	1.00	0.00 ~ 7.63	97.78	それ以外	0.00 ~ 7.63	2.07	11.07	それ以外	1.00	5.00 ~ 10.44	97.78	それ以外	5.00 ~ 10.44	2.07	11.07
5	100kN/m ² を超える	-	- ~ -	-	3mを超える	- ~ -	-	-	100kN/m ² を超える	-	- ~ -	-	3mを超える	- ~ -	-	-
	それ以外	1.00	0.00 ~ 7.09	90.08	それ以外	0.00 ~ 7.09	1.73	9.27	それ以外	1.00	5.00 ~ 8.92	90.08	それ以外	5.00 ~ 8.92	1.73	9.27
6	100kN/m ² を超える	-	- ~ -	-	3mを超える	- ~ -	-	-	100kN/m ² を超える	-	- ~ -	-	3mを超える	- ~ -	-	-
	それ以外	1.00	0.00 ~ 7.13	90.63	それ以外	0.00 ~ 0.00	1.63	8.71	それ以外	1.00	5.00 ~ 9.53	90.63	それ以外	5.00 ~ 9.53	1.63	8.71
7	100kN/m ² を超える	1.00	0.00 ~ 0.03	100.41	3mを超える	- ~ -	-	-	100kN/m ² を超える	1.00	11.12 ~ 11.20	100.41	3mを超える	- ~ -	-	-
	それ以外	1.00	0.03 ~ 7.81	100.00	それ以外	0.00 ~ 7.81	2.04	10.89	それ以外	1.00	5.00 ~ 11.12	100.00	それ以外	5.00 ~ 11.20	2.04	10.89
8	100kN/m ² を超える	-	- ~ -	-	3mを超える	- ~ -	-	-	100kN/m ² を超える	-	- ~ -	-	3mを超える	- ~ -	-	-
	それ以外	1.00	0.00 ~ 7.24	92.19	それ以外	0.00 ~ 7.24	1.93	10.34	それ以外	1.00	5.00 ~ 10.72	92.19	それ以外	5.00 ~ 10.72	1.93	10.34
9	100kN/m ² を超える	-	- ~ -	-	3mを超える	- ~ -	-	-	100kN/m ² を超える	-	- ~ -	-	3mを超える	- ~ -	-	-
	それ以外	1.00	0.00 ~ 7.20	91.56	それ以外	0.00 ~ 0.00	1.62	8.66	それ以外	1.00	5.00 ~ 9.81	91.56	それ以外	5.00 ~ 9.81	1.62	8.66
10	100kN/m ² を超える	-	- ~ -	-	3mを超える	- ~ -	-	-	100kN/m ² を超える	-	- ~ -	-	3mを超える	- ~ -	-	-
	それ以外	1.00	0.00 ~ 7.32	93.27	それ以外	0.00 ~ 7.32	1.77	9.45	それ以外	1.00	5.00 ~ 9.40	93.27	それ以外	5.00 ~ 9.40	1.77	9.45
11	100kN/m ² を超える	-	- ~ -	-	3mを超える	- ~ -	-	-	100kN/m ² を超える	-	- ~ -	-	3mを超える	- ~ -	-	-
	それ以外	1.00	0.00 ~ 7.04	89.28	それ以外	0.00 ~ 7.04	2.00	10.68	それ以外	1.00	5.00 ~ 9.94	89.28	それ以外	5.00 ~ 9.94	2.00	10.68
12	100kN/m ² を超える	-	- ~ -	-	3mを超える	- ~ -	-	-	100kN/m ² を超える	-	- ~ -	-	3mを超える	- ~ -	-	-
	それ以外	1.00	0.00 ~ 7.54	96.51	それ以外	0.00 ~ 7.54	2.24	12.01	それ以外	1.00	5.00 ~ 10.00	96.51	それ以外	5.00 ~ 10.00	2.24	12.01
13	100kN/m ² を超える	1.00	0.00 ~ 0.29	104.22	3mを超える	- ~ -	-	-	100kN/m ² を超える	1.00	11.31 ~ 12.11	104.22	3mを超える	- ~ -	-	-
	それ以外	1.00	0.29 ~ 8.07	100.00	それ以外	0.00 ~ 8.07	2.40	12.82	それ以外	1.00	5.00 ~ 11.31	100.00	それ以外	5.00 ~ 12.11	2.40	12.82
14	100kN/m ² を超える	-	- ~ -	-	3mを超える	- ~ -	-	-	100kN/m ² を超える	-	- ~ -	-	3mを超える	- ~ -	-	-
	それ以外	1.00	0.00 ~ 7.41	94.58	それ以外	0.00 ~ 7.41	2.55	13.63	それ以外	1.00	5.00 ~ 11.70	94.58	それ以外	5.00 ~ 11.70	2.55	13.63
15	100kN/m ² を超える	-	- ~ -	-	3mを超える	- ~ -	-	-	100kN/m ² を超える	-	- ~ -	-	3mを超える	- ~ -	-	-
	それ以外	1.00	0.00 ~ 5.82	72.87	それ以外	0.00 ~ 5.82	2.81	15.02	それ以外	1.00	5.00 ~ 10.57	72.87	それ以外	5.00 ~ 10.57	2.81	15.02

急傾斜地の崩壊区域調査

様式3-2 建築物に作用すると想定される衝撃に関する事項(2/3)

調査年度

平成26年度

急傾斜地の位置		箇所番号			箇所名			所在地								
		143C2009			林蔵寺			胆沢郡金ヶ崎町永沢林蔵寺								
横断 測線 番号	急傾斜地の下端に隣接する土地								急傾斜地内							
	土石等の移動の高さと力の大きさ				土石等の堆積高さとの大きさ				土石等の移動の高さと力の大きさ				土石等の堆積高さとの大きさ			
	区分	高さ (m)	下端からの距離 (m)	力の大きさ (kN/m ²)	区分	下端からの水平 距離(m)	高さ (m)	力の大きさ (kN/m ²)	区分	高さ (m)	上端からの比高 (m)	力の大きさ (kN/m ²)	区分	上端からの比高 (m)	高さ (m)	力の大きさ (kN/m ²)
16	100kN/m ² を超える	1.00	0.00 ~ 0.10	101.50	3mを超える	- ~ -	-	-	100kN/m ² を超える	1.00	12.62 ~ 12.94	101.50	3mを超える	- ~ -	-	-
	それ以外	1.00	0.10 ~ 7.89	100.00	それ以外	0.00 ~ 7.89	2.53	13.55	それ以外	1.00	5.00 ~ 12.62	100.00	それ以外	5.00 ~ 12.94	2.53	13.55
17	100kN/m ² を超える	1.00	0.00 ~ 0.47	106.94	3mを超える	- ~ -	-	-	100kN/m ² を超える	1.00	13.63 ~ 15.35	106.94	3mを超える	- ~ -	-	-
	それ以外	1.00	0.47 ~ 8.25	100.00	それ以外	0.00 ~ 8.25	2.83	15.15	それ以外	1.00	5.00 ~ 13.63	100.00	それ以外	5.00 ~ 15.35	2.83	15.15
18	100kN/m ² を超える	1.00	0.00 ~ 1.88	128.97	3mを超える	- ~ -	-	-	100kN/m ² を超える	1.00	11.36 ~ 18.36	128.97	3mを超える	- ~ -	-	-
	それ以外	1.00	1.88 ~ 9.67	100.00	それ以外	0.00 ~ 9.67	2.61	13.96	それ以外	1.00	5.00 ~ 11.36	100.00	それ以外	5.00 ~ 18.36	2.61	13.96
19	100kN/m ² を超える	1.00	0.00 ~ 2.29	135.59	3mを超える	- ~ -	-	-	100kN/m ² を超える	1.00	11.00 ~ 20.02	135.59	3mを超える	- ~ -	-	-
	それ以外	1.00	2.29 ~ 10.07	100.00	それ以外	0.00 ~ 10.07	2.91	15.56	それ以外	1.00	5.00 ~ 11.00	100.00	それ以外	5.00 ~ 20.02	2.91	15.56
20	100kN/m ² を超える	1.00	0.00 ~ 1.57	123.92	3mを超える	- ~ -	-	-	100kN/m ² を超える	1.00	10.53 ~ 15.80	123.92	3mを超える	- ~ -	-	-
	それ以外	1.00	1.57 ~ 9.35	100.00	それ以外	0.00 ~ 9.35	2.39	12.81	それ以外	1.00	5.00 ~ 10.53	100.00	それ以外	5.00 ~ 15.80	2.39	12.81
21	100kN/m ² を超える	1.00	0.00 ~ 1.60	124.50	3mを超える	- ~ -	-	-	100kN/m ² を超える	1.00	10.53 ~ 16.00	124.50	3mを超える	- ~ -	-	-
	それ以外	1.00	1.60 ~ 9.39	100.00	それ以外	0.00 ~ 9.39	2.38	12.74	それ以外	1.00	5.00 ~ 10.53	100.00	それ以外	5.00 ~ 16.00	2.38	12.74
22	100kN/m ² を超える	1.00	0.00 ~ 1.50	122.80	3mを超える	- ~ -	-	-	100kN/m ² を超える	1.00	10.53 ~ 15.50	122.80	3mを超える	- ~ -	-	-
	それ以外	1.00	1.50 ~ 9.28	100.00	それ以外	0.00 ~ 9.28	2.39	12.78	それ以外	1.00	5.00 ~ 10.53	100.00	それ以外	5.00 ~ 15.50	2.39	12.78
23	100kN/m ² を超える	1.00	0.00 ~ 1.47	122.44	3mを超える	- ~ -	-	-	100kN/m ² を超える	1.00	12.29 ~ 21.52	122.44	3mを超える	- ~ -	-	-
	それ以外	1.00	1.47 ~ 9.26	100.00	それ以外	0.00 ~ 9.26	2.41	12.92	それ以外	1.00	5.00 ~ 12.29	100.00	それ以外	5.00 ~ 21.52	2.41	12.92
24	100kN/m ² を超える	1.00	0.00 ~ 1.62	124.78	3mを超える	- ~ -	-	-	100kN/m ² を超える	1.00	12.54 ~ 24.84	124.78	3mを超える	- ~ -	-	-
	それ以外	1.00	1.62 ~ 9.41	100.00	それ以外	0.00 ~ 9.41	2.40	12.84	それ以外	1.00	5.00 ~ 12.54	100.00	それ以外	5.00 ~ 24.84	2.40	12.84
25	100kN/m ² を超える	1.00	0.00 ~ 3.34	153.58	3mを超える	0.00 ~ 0.29	3.15	16.87	100kN/m ² を超える	1.00	10.53 ~ 32.26	153.58	3mを超える	25.00 ~ 32.26	3.15	16.87
	それ以外	1.00	3.34 ~ 11.12	100.00	それ以外	0.29 ~ 11.12	3.00	16.05	それ以外	1.00	5.00 ~ 10.53	100.00	それ以外	5.00 ~ 25.00	3.00	16.05
26	100kN/m ² を超える	1.00	0.00 ~ 3.17	150.58	3mを超える	0.00 ~ 0.56	3.35	17.91	100kN/m ² を超える	1.00	11.34 ~ 28.56	150.58	3mを超える	25.00 ~ 28.56	3.35	17.91
	それ以外	1.00	3.17 ~ 10.95	100.00	それ以外	0.56 ~ 10.95	3.00	16.05	それ以外	1.00	5.00 ~ 11.34	100.00	それ以外	5.00 ~ 25.00	3.00	16.05
27	100kN/m ² を超える	1.00	0.00 ~ 2.30	135.83	3mを超える	- ~ -	-	-	100kN/m ² を超える	1.00	10.53 ~ 19.85	135.83	3mを超える	- ~ -	-	-
	それ以外	1.00	2.30 ~ 10.08	100.00	それ以外	0.00 ~ 10.08	2.38	12.76	それ以外	1.00	5.00 ~ 10.53	100.00	それ以外	5.00 ~ 19.85	2.38	12.76
28	100kN/m ² を超える	-	- ~ -	-	3mを超える	- ~ -	-	-	100kN/m ² を超える	-	- ~ -	-	3mを超える	- ~ -	-	-
	それ以外	1.00	0.00 ~ 6.91	87.58	それ以外	0.00 ~ 0.00	1.63	8.71	それ以外	1.00	5.00 ~ 9.00	87.58	それ以外	5.00 ~ 9.00	1.63	8.71
29	100kN/m ² を超える	-	- ~ -	-	3mを超える	- ~ -	-	-	100kN/m ² を超える	-	- ~ -	-	3mを超える	- ~ -	-	-
	それ以外	1.00	0.00 ~ 7.41	94.55	それ以外	0.00 ~ 0.00	1.67	8.93	それ以外	1.00	5.00 ~ 9.90	94.55	それ以外	5.00 ~ 9.90	1.67	8.93
30	100kN/m ² を超える	-	- ~ -	-	3mを超える	- ~ -	-	-	100kN/m ² を超える	-	- ~ -	-	3mを超える	- ~ -	-	-
	それ以外	1.00	0.00 ~ 7.39	94.32	それ以外	0.00 ~ 0.00	1.66	8.90	それ以外	1.00	5.00 ~ 9.90	94.32	それ以外	5.00 ~ 9.90	1.66	8.90

急傾斜地の崩壊区域調査

様式3-2 建築物に作用すると想定される衝撃に関する事項(3/3)

調査年度	平成26年度
------	--------

急傾斜地の位置		箇所番号 143C2009			箇所名 林蔵寺		所在地 胆沢郡金ヶ崎町永沢林蔵寺									
横断 測線 番号	急傾斜地の下端に隣接する土地								急傾斜地内							
	土石等の移動の高さと力の大きさ				土石等の堆積高さとの大きさ				土石等の移動の高さと力の大きさ				土石等の堆積高さとの大きさ			
	区分	高さ (m)	下端からの距離 (m)	力の大きさ (kN/m ²)	区分	下端からの水平 距離(m)	高さ (m)	力の大きさ (kN/m ²)	区分	高さ (m)	上端からの比高 (m)	力の大きさ (kN/m ²)	区分	上端からの比高 (m)	高さ (m)	力の大きさ (kN/m ²)
31	100kN/m ² を超える	1.00	0.00 ~ 0.47	106.94	3mを超える	- ~ -	-	-	100kN/m ² を超える	1.00	10.58 ~ 11.86	106.94	3mを超える	- ~ -	-	-
	それ以外	1.00	0.47 ~ 8.25	100.00	それ以外	0.00 ~ 8.25	2.24	11.98	それ以外	1.00	5.00 ~ 10.58	100.00	それ以外	5.00 ~ 11.86	2.24	11.98
	100kN/m ² を超える		~		3mを超える	~			100kN/m ² を超える		~		3mを超える	~		
	それ以外		~		それ以外	~			それ以外		~		それ以外	~		
	100kN/m ² を超える		~		3mを超える	~			100kN/m ² を超える		~		3mを超える	~		
	それ以外		~		それ以外	~			それ以外		~		それ以外	~		
	100kN/m ² を超える		~		3mを超える	~			100kN/m ² を超える		~		3mを超える	~		
	それ以外		~		それ以外	~			それ以外		~		それ以外	~		
	100kN/m ² を超える		~		3mを超える	~			100kN/m ² を超える		~		3mを超える	~		
	それ以外		~		それ以外	~			それ以外		~		それ以外	~		
	100kN/m ² を超える		~		3mを超える	~			100kN/m ² を超える		~		3mを超える	~		
	それ以外		~		それ以外	~			それ以外		~		それ以外	~		
	100kN/m ² を超える		~		3mを超える	~			100kN/m ² を超える		~		3mを超える	~		
	それ以外		~		それ以外	~			それ以外		~		それ以外	~		
	100kN/m ² を超える		~		3mを超える	~			100kN/m ² を超える		~		3mを超える	~		
	それ以外		~		それ以外	~			それ以外		~		それ以外	~		
	100kN/m ² を超える		~		3mを超える	~			100kN/m ² を超える		~		3mを超える	~		
	それ以外		~		それ以外	~			それ以外		~		それ以外	~		
	100kN/m ² を超える		~		3mを超える	~			100kN/m ² を超える		~		3mを超える	~		
	それ以外		~		それ以外	~			それ以外		~		それ以外	~		