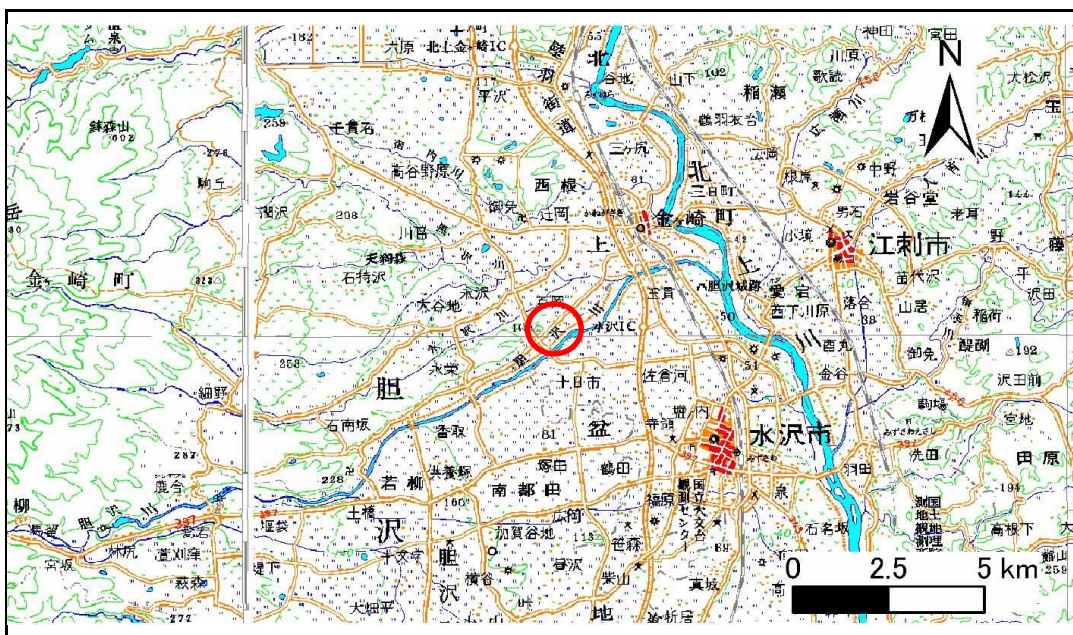


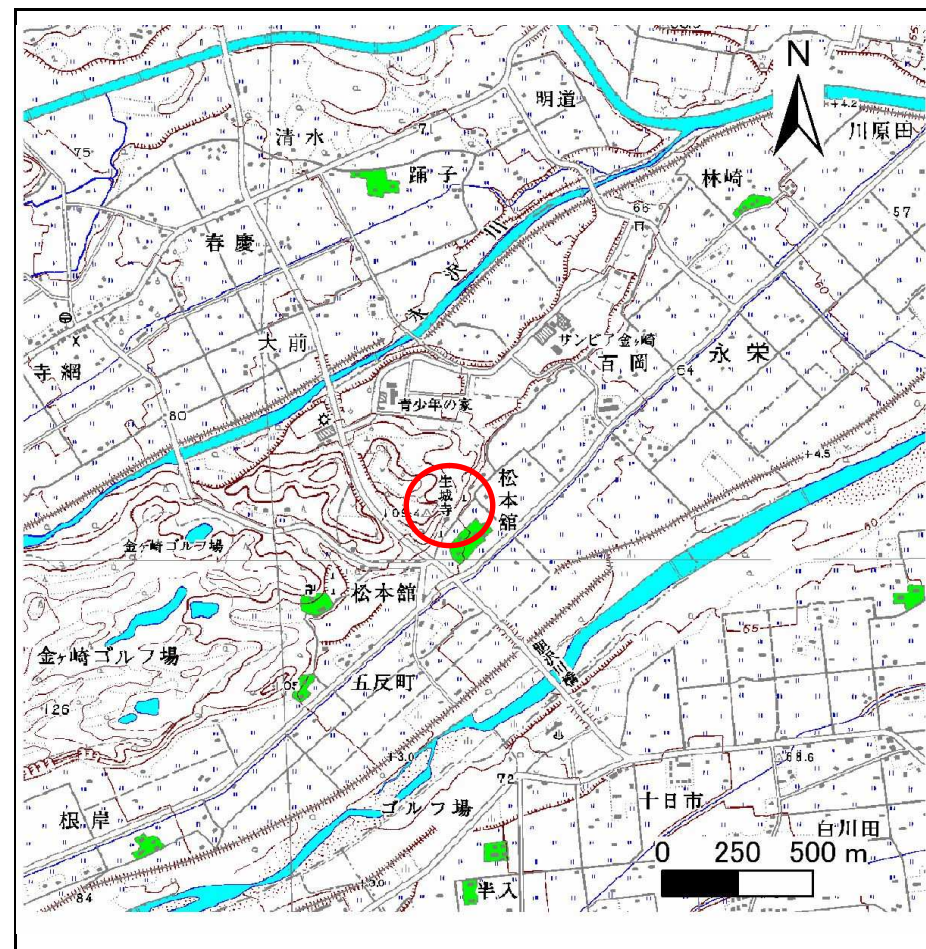
土砂災害防止に関する基礎調査(急傾斜地の崩壊)

表紙 概況、位置図

自然現象の種類	急傾斜地の崩壊
箇所番号	143B2014
箇所名	斉林寺
所在地	胆沢郡金ヶ崎町永栄斉林寺
調査機関	県南広域振興局



概況図(S=1:200,000)



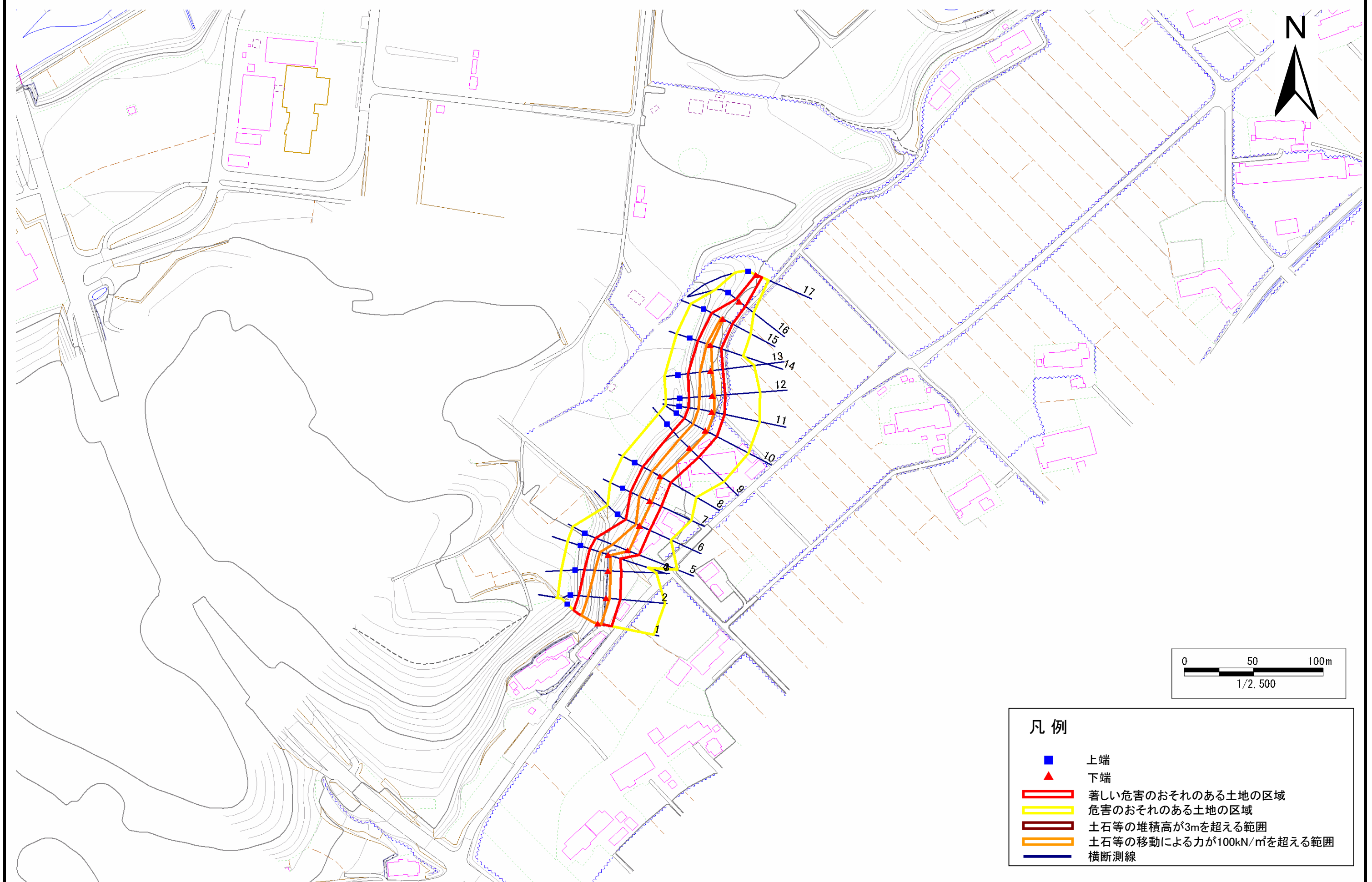
位置図(S=1:25,000)

急傾斜地の崩壊区域調書

様式3-1 危害のおそれのある土地、著しい危害のおそれのある土地の設定図(1/3)

調査年度 平成21年度

急傾斜地の位置 箇所番号 143B2014 箇所名 齊林寺 所在地 胆沢郡金ヶ崎町永栄齊林寺



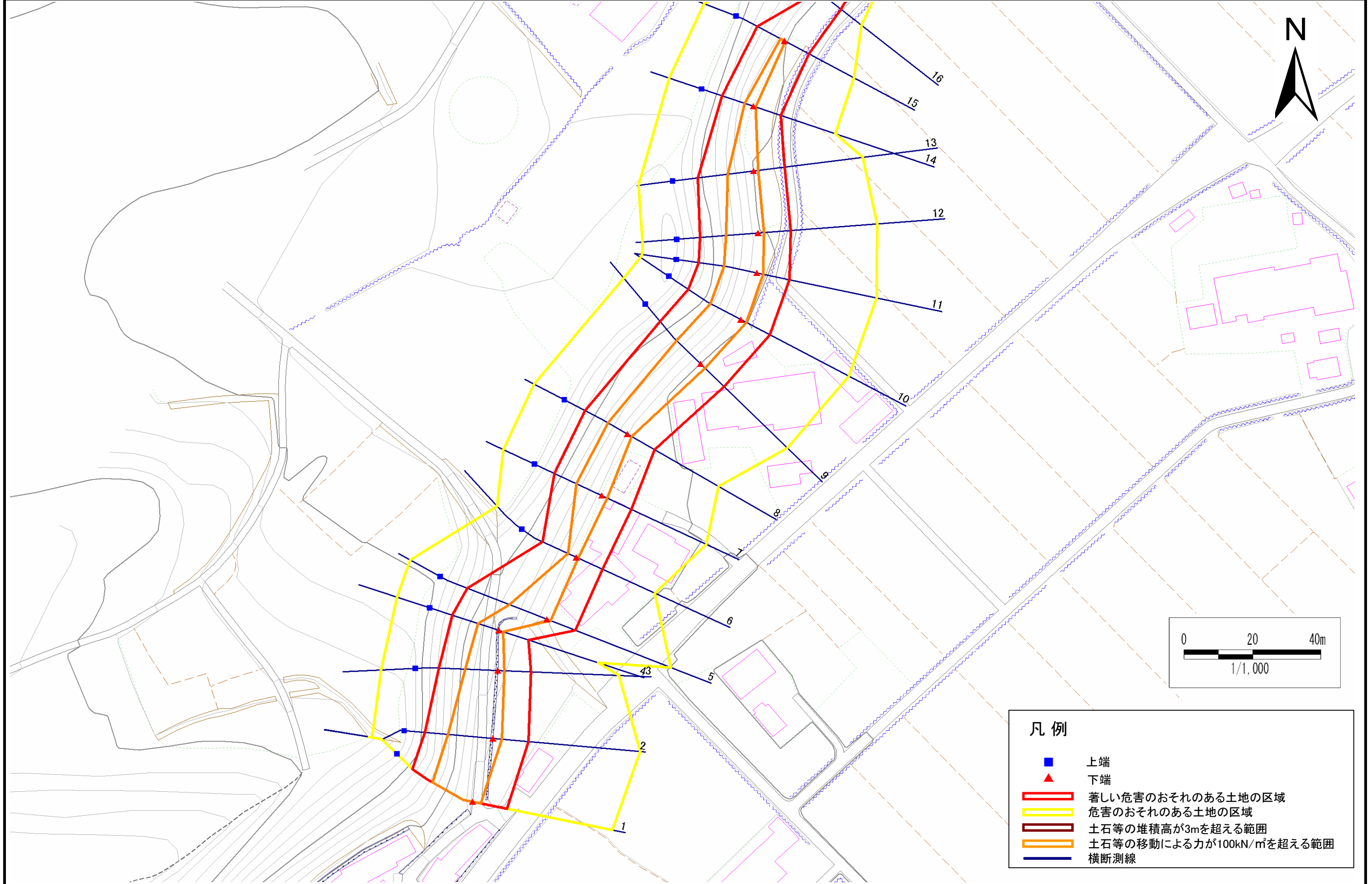
- 凡例**
- 上端
 - ▲ 下端
 - 著しい危害のおそれのある土地の区域
 - 危害のおそれのある土地の区域
 - 土石等の堆積高が3mを超える範囲
 - 土石等の移動による力が100kN/m²を超える範囲
 - 横断測線

急傾斜地の崩壊区域調書

様式3-1 危害のおそれのある土地、著しい危害のおそれのある土地の設定図(2/3)

調査年度 平成21年度

急傾斜地の位置 箇所番号 143B2014 箇所名 齊林寺 所在地 胆沢郡金ヶ崎町永栄齊林寺



- 凡例**
- 上端
 - ▲ 下端
 - 著しい危害のおそれのある土地の区域
 - 危害のおそれのある土地の区域
 - 土石等の堆積高が3mを超える範囲
 - 土石等の移動による力が100kN/m²を超える範囲
 - 横断測線

急傾斜地の崩壊区域調書

様式3-1 危害のおそれのある土地、著しい危害のおそれのある土地の設定図(3/3)

調査年度

平成21年度

急傾斜地の位置

箇所番号

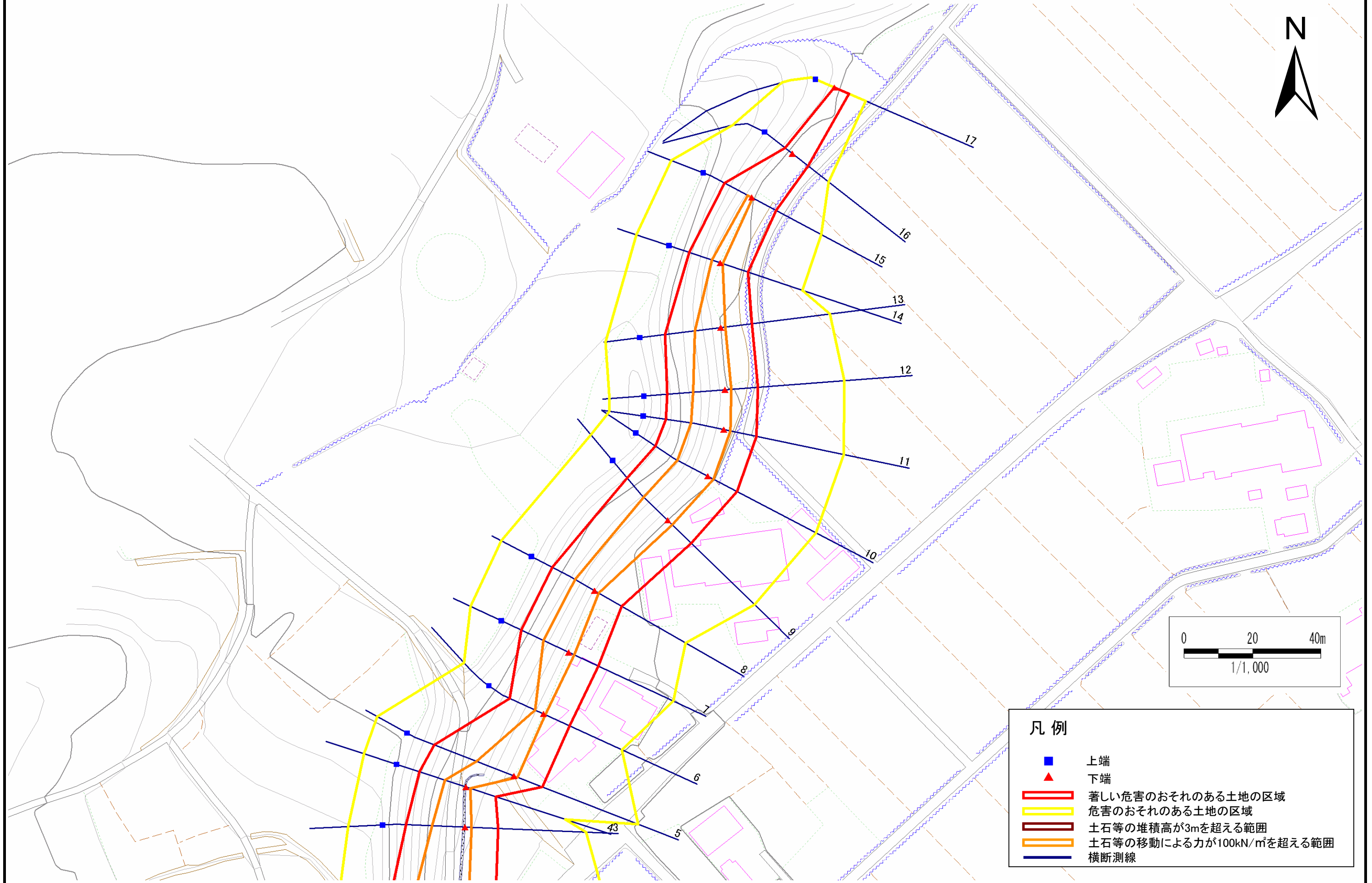
143B2014

箇所名

齊林寺

所在地

胆沢郡金ヶ崎町永栄齊林寺



- 凡例**
- 上端
 - ▲ 下端
 - 著しい危害のおそれのある土地の区域
 - 危害のおそれのある土地の区域
 - 土石等の堆積高が3mを超える範囲
 - 土石等の移動による力が100kN/m²を超える範囲
 - 横断測線

急傾斜地の崩壊区域調査

様式3-2 建築物に作用すると想定される衝撃に関する事項(1/2)

調査年度

平成21年度

急傾斜地の位置		箇所番号		143B2014		箇所名		斉林寺		所在地		胆沢郡金ヶ崎町永栄斉林寺				
横断 測線 番号	急傾斜地の下端に隣接する土地								急傾斜地内							
	土石等の移動の高さと力の大きさ				土石等の堆積高さとの大きさ				土石等の移動の高さと力の大きさ				土石等の堆積高さとの大きさ			
	区分	高さ (m)	下端からの距離 (m)	力の大きさ (kN/m ²)	区分	下端からの水平 距離(m)	高さ (m)	力の大きさ (kN/m ²)	区分	高さ (m)	上端からの比高 (m)	力の大きさ (kN/m ²)	区分	上端からの比高 (m)	高さ (m)	力の大きさ (kN/m ²)
1	100kN/m ² を超える	1.00	0.00 ~ 2.43	137.95	3mを超える	- ~ -	-	-	100kN/m ² を超える	1.00	10.53 ~ 20.76	137.95	3mを超える	- ~ -	-	-
	それ以外	1.00	2.43 ~ 10.21	100.00	それ以外	0.00 ~ 10.21	2.72	14.55	それ以外	1.00	5.00 ~ 10.53	100.00	それ以外	5.00 ~ 20.76	2.72	14.55
2	100kN/m ² を超える	1.00	0.00 ~ 2.57	140.29	3mを超える	- ~ -	-	-	100kN/m ² を超える	1.00	10.61 ~ 21.48	140.29	3mを超える	- ~ -	-	-
	それ以外	1.00	2.57 ~ 10.35	100.00	それ以外	0.00 ~ 10.35	2.79	14.93	それ以外	1.00	5.00 ~ 10.61	100.00	それ以外	5.00 ~ 21.48	2.79	14.93
3	100kN/m ² を超える	1.00	0.00 ~ 1.84	128.38	3mを超える	- ~ -	-	-	100kN/m ² を超える	1.00	10.58 ~ 17.60	128.38	3mを超える	- ~ -	-	-
	それ以外	1.00	1.84 ~ 9.63	100.00	それ以外	0.00 ~ 9.63	2.32	12.43	それ以外	1.00	5.00 ~ 10.58	100.00	それ以外	5.00 ~ 17.60	2.32	12.43
4	100kN/m ² を超える	1.00	0.00 ~ 1.33	120.19	3mを超える	- ~ -	-	-	100kN/m ² を超える	1.00	10.64 ~ 15.23	120.19	3mを超える	- ~ -	-	-
	それ以外	1.00	1.33 ~ 9.12	100.00	それ以外	0.00 ~ 9.12	2.30	12.31	それ以外	1.00	5.00 ~ 10.64	100.00	それ以外	5.00 ~ 15.23	2.30	12.31
5	100kN/m ² を超える	1.00	0.00 ~ 1.14	117.26	3mを超える	- ~ -	-	-	100kN/m ² を超える	1.00	12.64 ~ 19.43	117.26	3mを超える	- ~ -	-	-
	それ以外	1.00	1.14 ~ 8.93	100.00	それ以外	0.00 ~ 8.93	2.10	11.23	それ以外	1.00	5.00 ~ 12.64	100.00	それ以外	5.00 ~ 19.43	2.10	11.23
6	100kN/m ² を超える	1.00	0.00 ~ 0.61	109.14	3mを超える	- ~ -	-	-	100kN/m ² を超える	1.00	10.72 ~ 12.60	109.14	3mを超える	- ~ -	-	-
	それ以外	1.00	0.61 ~ 8.40	100.00	それ以外	0.00 ~ 8.40	2.10	11.22	それ以外	1.00	5.00 ~ 10.72	100.00	それ以外	5.00 ~ 12.60	2.10	11.22
7	100kN/m ² を超える	1.00	0.00 ~ 1.78	127.35	3mを超える	- ~ -	-	-	100kN/m ² を超える	1.00	10.53 ~ 16.86	127.35	3mを超える	- ~ -	-	-
	それ以外	1.00	1.78 ~ 9.57	100.00	それ以外	0.00 ~ 9.57	2.38	12.73	それ以外	1.00	5.00 ~ 10.53	100.00	それ以外	5.00 ~ 16.86	2.38	12.73
8	100kN/m ² を超える	1.00	0.00 ~ 1.41	121.39	3mを超える	- ~ -	-	-	100kN/m ² を超える	1.00	10.58 ~ 15.39	121.39	3mを超える	- ~ -	-	-
	それ以外	1.00	1.41 ~ 9.19	100.00	それ以外	0.00 ~ 9.19	2.32	12.44	それ以外	1.00	5.00 ~ 10.58	100.00	それ以外	5.00 ~ 15.39	2.32	12.44
9	100kN/m ² を超える	1.00	0.00 ~ 1.91	129.44	3mを超える	- ~ -	-	-	100kN/m ² を超える	1.00	10.56 ~ 17.85	129.44	3mを超える	- ~ -	-	-
	それ以外	1.00	1.91 ~ 9.69	100.00	それ以外	0.00 ~ 9.69	2.33	12.49	それ以外	1.00	5.00 ~ 10.56	100.00	それ以外	5.00 ~ 17.85	2.33	12.49
10	100kN/m ² を超える	1.00	0.00 ~ 1.87	128.76	3mを超える	- ~ -	-	-	100kN/m ² を超える	1.00	10.60 ~ 17.86	128.76	3mを超える	- ~ -	-	-
	それ以外	1.00	1.87 ~ 9.65	100.00	それ以外	0.00 ~ 9.65	2.31	12.37	それ以外	1.00	5.00 ~ 10.60	100.00	それ以外	5.00 ~ 17.86	2.31	12.37
11	100kN/m ² を超える	1.00	0.00 ~ 1.92	129.60	3mを超える	- ~ -	-	-	100kN/m ² を超える	1.00	10.55 ~ 17.82	129.60	3mを超える	- ~ -	-	-
	それ以外	1.00	1.92 ~ 9.70	100.00	それ以外	0.00 ~ 9.70	2.34	12.54	それ以外	1.00	5.00 ~ 10.55	100.00	それ以外	5.00 ~ 17.82	2.34	12.54
12	100kN/m ² を超える	1.00	0.00 ~ 1.81	127.86	3mを超える	- ~ -	-	-	100kN/m ² を超える	1.00	10.57 ~ 17.39	127.86	3mを超える	- ~ -	-	-
	それ以外	1.00	1.81 ~ 9.60	100.00	それ以外	0.00 ~ 9.60	2.33	12.45	それ以外	1.00	5.00 ~ 10.57	100.00	それ以外	5.00 ~ 17.39	2.33	12.45
13	100kN/m ² を超える	1.00	0.00 ~ 1.34	120.33	3mを超える	- ~ -	-	-	100kN/m ² を超える	1.00	10.90 ~ 16.00	120.33	3mを超える	- ~ -	-	-
	それ以外	1.00	1.34 ~ 9.13	100.00	それ以外	0.00 ~ 9.13	2.24	11.99	それ以外	1.00	5.00 ~ 10.90	100.00	それ以外	5.00 ~ 16.00	2.24	11.99
14	100kN/m ² を超える	1.00	0.00 ~ 0.73	110.83	3mを超える	- ~ -	-	-	100kN/m ² を超える	1.00	10.54 ~ 12.62	110.83	3mを超える	- ~ -	-	-
	それ以外	1.00	0.73 ~ 8.51	100.00	それ以外	0.00 ~ 8.51	2.22	11.86	それ以外	1.00	5.00 ~ 10.54	100.00	それ以外	5.00 ~ 12.62	2.22	11.86
15	100kN/m ² を超える	1.00	0.00 ~ 0.33	104.86	3mを超える	- ~ -	-	-	100kN/m ² を超える	1.00	10.60 ~ 11.53	104.86	3mを超える	- ~ -	-	-
	それ以外	1.00	0.33 ~ 8.11	100.00	それ以外	0.00 ~ 8.11	2.13	11.39	それ以外	1.00	5.00 ~ 10.60	100.00	それ以外	5.00 ~ 11.53	2.13	11.39

岩手県

急傾斜地の崩壊区域調査

様式3-2 建築物に作用すると想定される衝撃に関する事項(2/2)

調査年度

平成21年度

急傾斜地の位置		箇所番号		143B2014		箇所名		斉林寺		所在地		胆沢郡金ヶ崎町永栄斉林寺				
横断 測線 番号	急傾斜地の下端に隣接する土地								急傾斜地内							
	土石等の移動の高さと力の大きさ				土石等の堆積高さとの大きさ				土石等の移動の高さと力の大きさ				土石等の堆積高さとの大きさ			
	区分	高さ (m)	下端からの距離 (m)	力の大きさ (kN/m ²)	区分	下端からの水平 距離(m)	高さ (m)	力の大きさ (kN/m ²)	区分	高さ (m)	上端からの比高 (m)	力の大きさ (kN/m ²)	区分	上端からの比高 (m)	高さ (m)	力の大きさ (kN/m ²)
16	100kN/m ² を超える	-	- ~ -	-	3mを超える	- ~ -	-	-	100kN/m ² を超える	-	- ~ -	-	3mを超える	- ~ -	-	-
	それ以外	1.00	0.00 ~ 5.87	73.53	それ以外	0.00 ~ 0.00	1.65	8.84	それ以外	1.00	5.00 ~ 6.77	73.53	それ以外	5.00 ~ 6.77	1.65	8.84
17	100kN/m ² を超える	-	- ~ -	-	3mを超える	- ~ -	-	-	100kN/m ² を超える	-	- ~ -	-	3mを超える	- ~ -	-	-
	それ以外	1.00	0.00 ~ 4.69	58.45	それ以外	0.00 ~ 4.69	1.83	9.79	それ以外	1.00	5.00 ~ 5.00	58.45	それ以外	5.00 ~ 5.00	1.83	9.79
	100kN/m ² を超える		~		3mを超える	~			100kN/m ² を超える		~		3mを超える	~		
	それ以外		~		それ以外	~			それ以外		~		それ以外	~		
	100kN/m ² を超える		~		3mを超える	~			100kN/m ² を超える		~		3mを超える	~		
	それ以外		~		それ以外	~			それ以外		~		それ以外	~		
	100kN/m ² を超える		~		3mを超える	~			100kN/m ² を超える		~		3mを超える	~		
	それ以外		~		それ以外	~			それ以外		~		それ以外	~		
	100kN/m ² を超える		~		3mを超える	~			100kN/m ² を超える		~		3mを超える	~		
	それ以外		~		それ以外	~			それ以外		~		それ以外	~		
	100kN/m ² を超える		~		3mを超える	~			100kN/m ² を超える		~		3mを超える	~		
	それ以外		~		それ以外	~			それ以外		~		それ以外	~		
	100kN/m ² を超える		~		3mを超える	~			100kN/m ² を超える		~		3mを超える	~		
	それ以外		~		それ以外	~			それ以外		~		それ以外	~		
	100kN/m ² を超える		~		3mを超える	~			100kN/m ² を超える		~		3mを超える	~		
	それ以外		~		それ以外	~			それ以外		~		それ以外	~		
	100kN/m ² を超える		~		3mを超える	~			100kN/m ² を超える		~		3mを超える	~		
	それ以外		~		それ以外	~			それ以外		~		それ以外	~		
	100kN/m ² を超える		~		3mを超える	~			100kN/m ² を超える		~		3mを超える	~		
	それ以外		~		それ以外	~			それ以外		~		それ以外	~		