

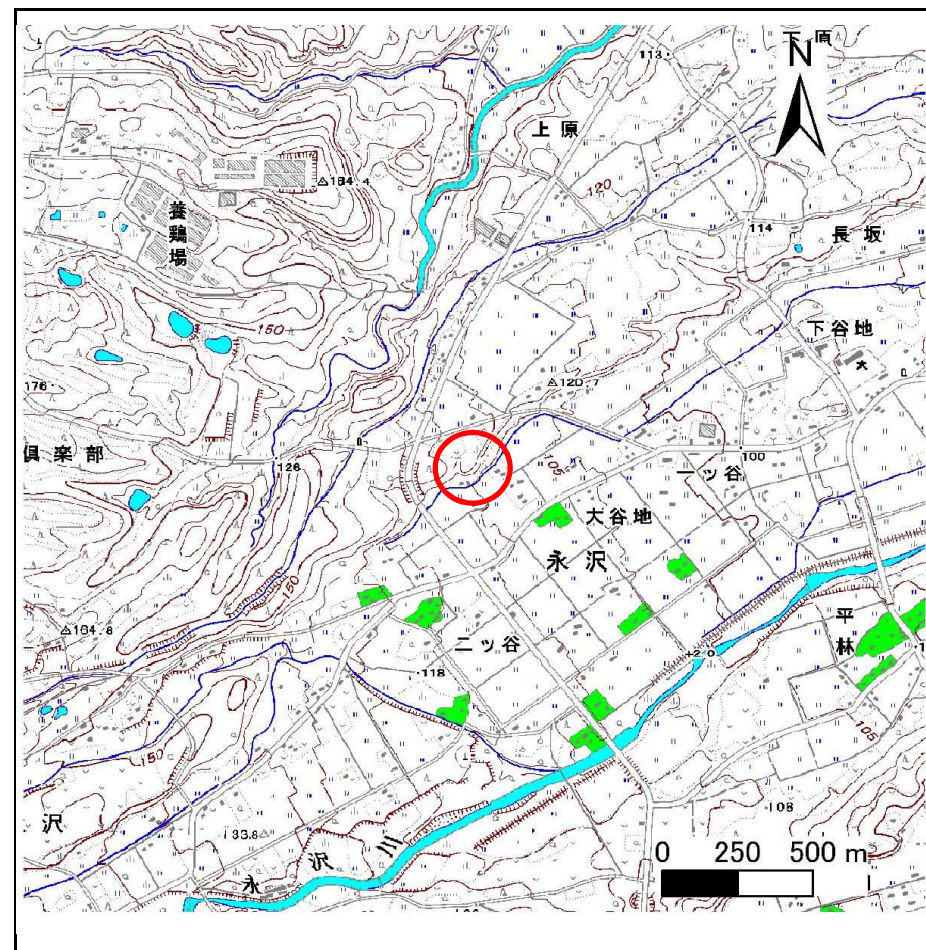
土砂災害防止に関する基礎調査(急傾斜地の崩壊)

表紙 概況、位置図

自然現象の種類	急傾斜地の崩壊
箇所番号	143B2010
箇所名	上大谷地
所在地	胆沢郡金ヶ崎町永沢上大谷地
調査機関	県南広域振興局土木部



概況図(S=1:200,000)



位置図(S=1:25,000)

急傾斜地の崩壊区域調書

様式3-1 危害のおそれのある土地、著しい危害のおそれのある土地の設定図

調査年度

平成26年度

急傾斜地の位置

箇所番号

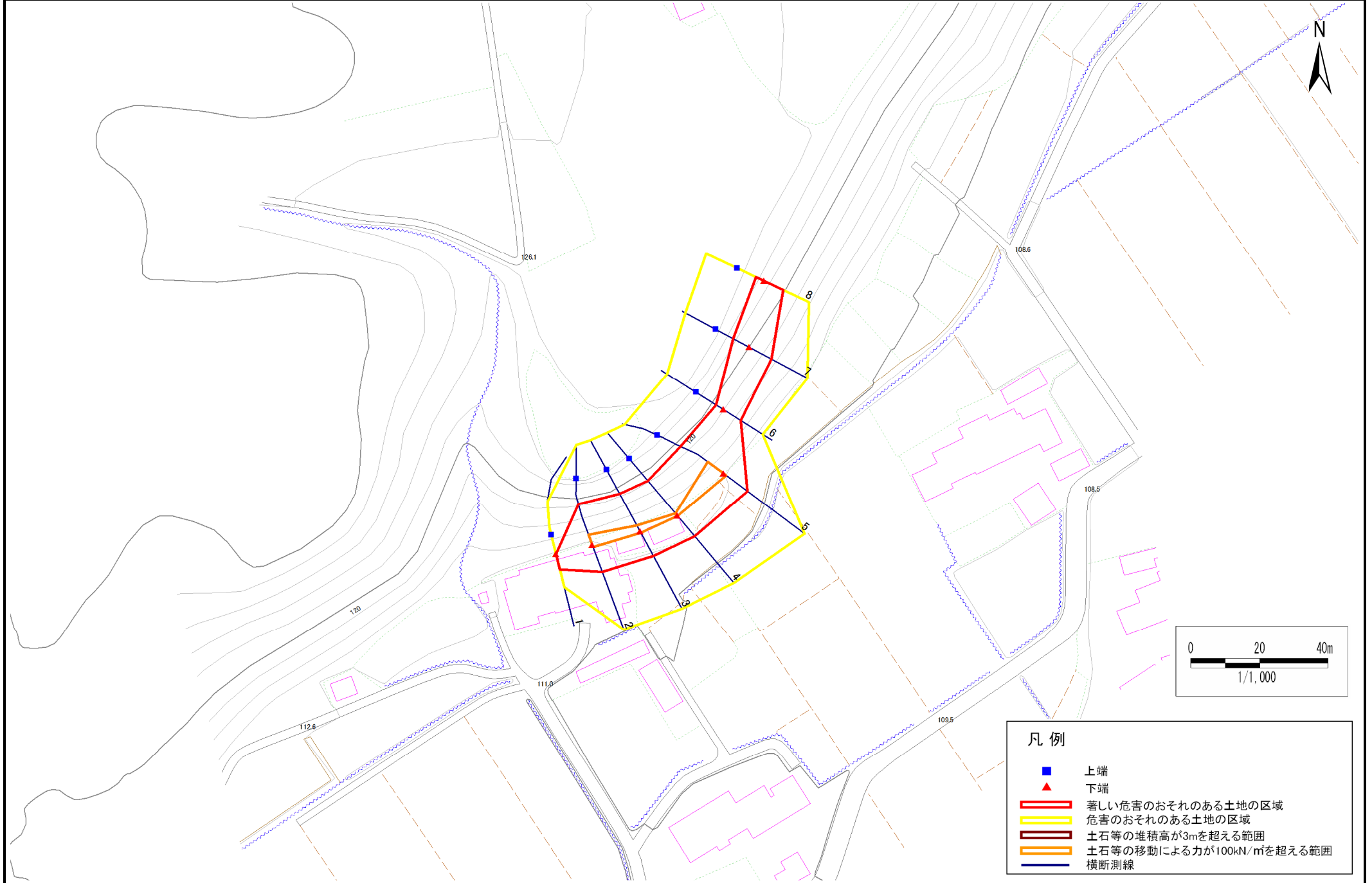
143B2010

箇所名

上大谷地

所在地

胆沢郡金ヶ崎町永沢上大谷地



凡例

- 上端
- ▲ 下端
- 著しい危害のおそれのある土地の区域
- 危害のおそれのある土地の区域
- 土石等の堆積高が3mを超える範囲
- 土石等の移動による力が100kN/m²を超える範囲
- 横断測線

急傾斜地の崩壊区域調査

様式3-2 建築物に作用すると想定される衝撃に関する事項(1/1)

調査年度	平成26年度
------	--------

急傾斜地の位置		箇所番号 143B2010			箇所名 上大谷地				所在地 胆沢郡金ヶ崎町永沢上大谷地							
横断 測線 番号	急傾斜地の下端に隣接する土地								急傾斜地内							
	土石等の移動の高さと力の大きさ				土石等の堆積高さとの大きさ				土石等の移動の高さと力の大きさ				土石等の堆積高さとの大きさ			
	区分	高さ (m)	下端からの距離 (m)	力の大きさ (kN/m ²)	区分	下端からの水平 距離(m)	高さ (m)	力の大きさ (kN/m ²)	区分	高さ (m)	上端からの比高 (m)	力の大きさ (kN/m ²)	区分	上端からの比高 (m)	高さ (m)	力の大きさ (kN/m ²)
1	100kN/m ² を超える	-	- ~ -	-	3mを超える	- ~ -	-	-	100kN/m ² を超える	-	- ~ -	-	3mを超える	- ~ -	-	-
	それ以外	1.00	0.00 ~ 4.64	57.90	それ以外	0.00 ~ 4.64	1.86	9.93	それ以外	1.00	5.00 ~ 5.00	57.90	それ以外	5.00 ~ 5.00	1.86	9.93
2	100kN/m ² を超える	1.00	0.00 ~ 0.62	109.22	3mを超える	- ~ -	-	-	100kN/m ² を超える	1.00	11.16 ~ 13.30	109.22	3mを超える	- ~ -	-	-
	それ以外	1.00	0.62 ~ 8.41	100.00	それ以外	0.00 ~ 8.41	2.03	10.86	それ以外	1.00	5.00 ~ 11.16	100.00	それ以外	5.00 ~ 13.30	2.03	10.86
3	100kN/m ² を超える	1.00	0.00 ~ 0.36	105.34	3mを超える	- ~ -	-	-	100kN/m ² を超える	1.00	11.60 ~ 12.90	105.34	3mを超える	- ~ -	-	-
	それ以外	1.00	0.36 ~ 8.15	100.00	それ以外	0.00 ~ 8.15	1.99	10.65	それ以外	1.00	5.00 ~ 11.60	100.00	それ以外	5.00 ~ 12.90	1.99	10.65
4	100kN/m ² を超える	1.00	0.00 ~ 0.12	101.79	3mを超える	- ~ -	-	-	100kN/m ² を超える	1.00	12.41 ~ 12.90	101.79	3mを超える	- ~ -	-	-
	それ以外	1.00	0.12 ~ 7.91	100.00	それ以外	0.00 ~ 7.91	1.94	10.40	それ以外	1.00	5.00 ~ 12.41	100.00	それ以外	5.00 ~ 12.90	1.94	10.40
5	100kN/m ² を超える	1.00	0.00 ~ 1.02	115.28	3mを超える	- ~ -	-	-	100kN/m ² を超える	1.00	11.06 ~ 14.80	115.28	3mを超える	- ~ -	-	-
	それ以外	1.00	1.02 ~ 8.80	100.00	それ以外	0.00 ~ 8.80	2.04	10.92	それ以外	1.00	5.00 ~ 11.06	100.00	それ以外	5.00 ~ 14.80	2.04	10.92
6	100kN/m ² を超える	-	- ~ -	-	3mを超える	- ~ -	-	-	100kN/m ² を超える	-	- ~ -	-	3mを超える	- ~ -	-	-
	それ以外	1.00	0.00 ~ 5.98	74.86	それ以外	0.00 ~ 0.00	1.72	9.18	それ以外	1.00	5.00 ~ 6.80	74.86	それ以外	5.00 ~ 6.80	1.72	9.18
7	100kN/m ² を超える	-	- ~ -	-	3mを超える	- ~ -	-	-	100kN/m ² を超える	-	- ~ -	-	3mを超える	- ~ -	-	-
	それ以外	1.00	0.00 ~ 7.33	93.38	それ以外	0.00 ~ 7.33	1.85	9.91	それ以外	1.00	5.00 ~ 9.60	93.38	それ以外	5.00 ~ 9.60	1.85	9.91
8	100kN/m ² を超える	-	- ~ -	-	3mを超える	- ~ -	-	-	100kN/m ² を超える	-	- ~ -	-	3mを超える	- ~ -	-	-
	それ以外	1.00	0.00 ~ 6.16	77.25	それ以外	0.00 ~ 6.16	1.82	9.76	それ以外	1.00	5.00 ~ 7.20	77.25	それ以外	5.00 ~ 7.20	1.82	9.76
	100kN/m ² を超える		~		3mを超える	~			100kN/m ² を超える		~		3mを超える	~		
	それ以外		~		それ以外	~			それ以外		~		それ以外	~		
	100kN/m ² を超える		~		3mを超える	~			100kN/m ² を超える		~		3mを超える	~		
	それ以外		~		それ以外	~			それ以外		~		それ以外	~		
	100kN/m ² を超える		~		3mを超える	~			100kN/m ² を超える		~		3mを超える	~		
	それ以外		~		それ以外	~			それ以外		~		それ以外	~		
	100kN/m ² を超える		~		3mを超える	~			100kN/m ² を超える		~		3mを超える	~		
	それ以外		~		それ以外	~			それ以外		~		それ以外	~		
	100kN/m ² を超える		~		3mを超える	~			100kN/m ² を超える		~		3mを超える	~		
	それ以外		~		それ以外	~			それ以外		~		それ以外	~		