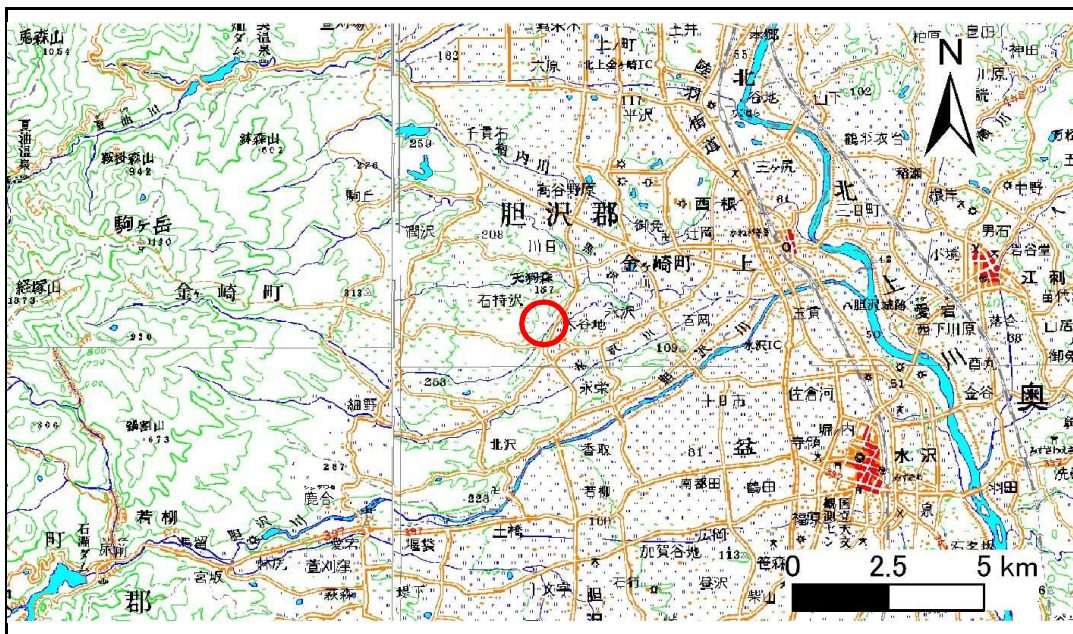


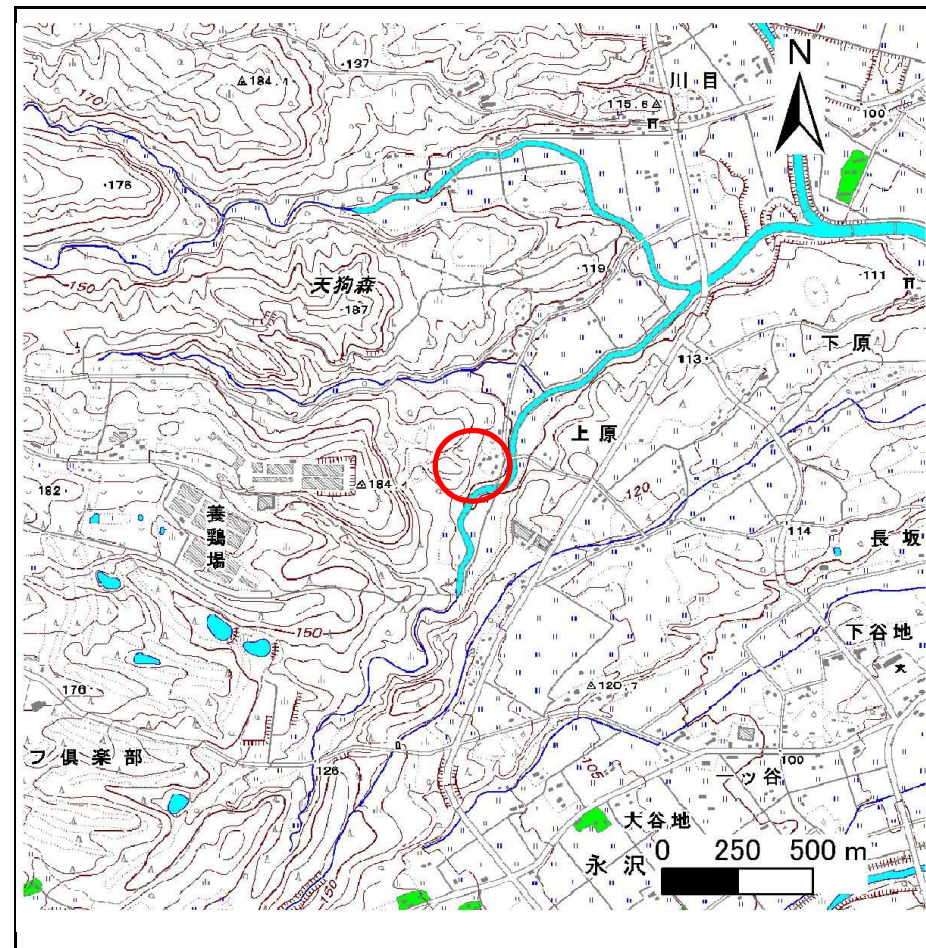
# 土砂災害防止に関する基礎調査(急傾斜地の崩壊)

表紙 概況、位置図

自然現象の種類	急傾斜地の崩壊
箇所番号	143B2007
箇所名	日當
所在地	胆沢郡金ヶ崎町西根日當
調査機関	県南広域振興局土木部



概況図(S=1:200,000)



位置図(S=1:25,000)



# 急傾斜地の崩壊区域調書

様式3-1 危害のおそれのある土地、著しい危害のおそれのある土地の設定図

調査年度

平成26年度

急傾斜地の位置

箇所番号

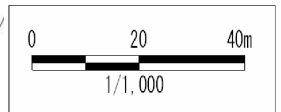
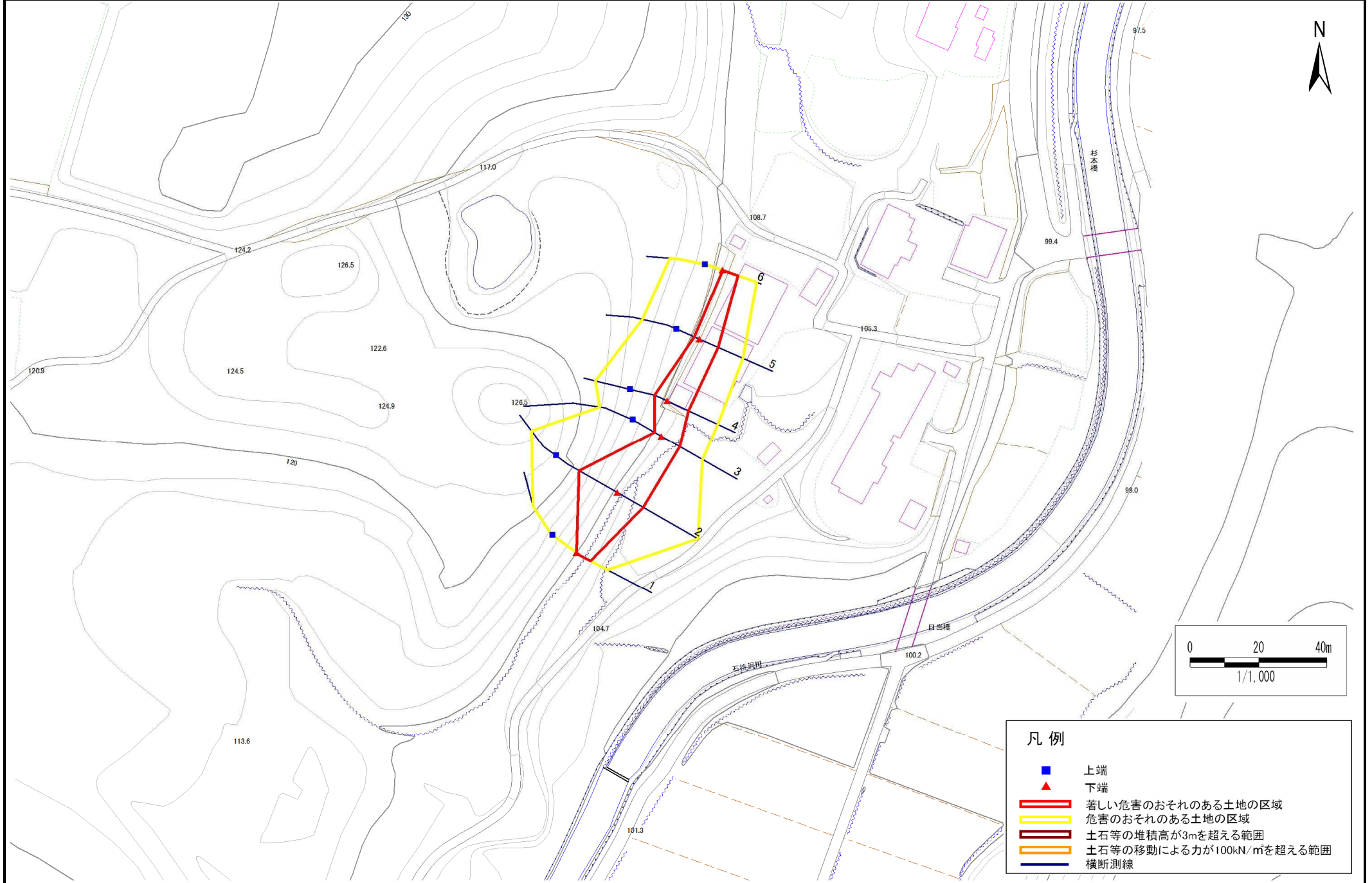
143B2007

箇所名

日當

所在地

胆沢郡金ヶ崎町西根日當



- 凡例**
- 上端
  - ▲ 下端
  - 著しい危害のおそれのある土地の区域
  - 危害のおそれのある土地の区域
  - 土石等の堆積高が3mを超える範囲
  - 土石等の移動による力が100kN/m<sup>2</sup>を超える範囲
  - 横断測線

## 急傾斜地の崩壊区域調査

様式3-2 建築物に作用すると想定される衝撃に関する事項(1/1)

調査年度

平成26年度

急傾斜地の位置		箇所番号			箇所名		日當		所在地		胆沢郡金ヶ崎町西根日當					
横断 測線 番号	急傾斜地の下端に隣接する土地										急傾斜地内					
	土石等の移動の高さと力の大きさ					土石等の堆積高さとの大きさ					土石等の移動の高さと力の大きさ			土石等の堆積高さとの大きさ		
	区分	高さ (m)	下端からの距離 (m)	力の大きさ (kN/m <sup>2</sup> )	区分	下端からの水平 距離(m)	高さ (m)	力の大きさ (kN/m <sup>2</sup> )	区分	高さ (m)	上端からの比高 (m)	力の大きさ (kN/m <sup>2</sup> )	区分	上端からの比高 (m)	高さ (m)	力の大きさ (kN/m <sup>2</sup> )
1	100kN/m <sup>2</sup> を超える	-	- ~ -	-	3mを超える	- ~ -	-	-	100kN/m <sup>2</sup> を超える	-	- ~ -	-	3mを超える	- ~ -	-	-
	それ以外	1.00	0.00 ~ 4.59	57.18	それ以外	0.00 ~ 0.00	1.59	8.49	それ以外	1.00	5.00 ~ 5.00	57.18	それ以外	5.00 ~ 5.00	1.59	8.49
2	100kN/m <sup>2</sup> を超える	1.00	0.00 ~ 0.52	107.64	3mを超える	- ~ -	-	-	100kN/m <sup>2</sup> を超える	1.00	11.23 ~ 13.00	107.64	3mを超える	- ~ -	-	-
	それ以外	1.00	0.52 ~ 8.30	100.00	それ以外	0.00 ~ 8.30	2.02	10.82	それ以外	1.00	5.00 ~ 11.23	100.00	それ以外	5.00 ~ 13.00	2.02	10.82
3	100kN/m <sup>2</sup> を超える	-	- ~ -	-	3mを超える	- ~ -	-	-	100kN/m <sup>2</sup> を超える	-	- ~ -	-	3mを超える	- ~ -	-	-
	それ以外	1.00	0.00 ~ 5.85	73.23	それ以外	0.00 ~ 0.00	1.71	9.15	それ以外	1.00	5.00 ~ 6.60	73.23	それ以外	5.00 ~ 6.60	1.71	9.15
4	100kN/m <sup>2</sup> を超える	-	- ~ -	-	3mを超える	- ~ -	-	-	100kN/m <sup>2</sup> を超える	-	- ~ -	-	3mを超える	- ~ -	-	-
	それ以外	1.00	0.00 ~ 6.53	82.23	それ以外	0.00 ~ 0.00	1.71	9.14	それ以外	1.00	5.00 ~ 7.80	82.23	それ以外	5.00 ~ 7.80	1.71	9.14
5	100kN/m <sup>2</sup> を超える	-	- ~ -	-	3mを超える	- ~ -	-	-	100kN/m <sup>2</sup> を超える	-	- ~ -	-	3mを超える	- ~ -	-	-
	それ以外	1.00	0.00 ~ 5.60	69.91	それ以外	0.00 ~ 5.60	1.92	10.25	それ以外	1.00	5.00 ~ 6.60	69.91	それ以外	5.00 ~ 6.60	1.92	10.25
6	100kN/m <sup>2</sup> を超える	-	- ~ -	-	3mを超える	- ~ -	-	-	100kN/m <sup>2</sup> を超える	-	- ~ -	-	3mを超える	- ~ -	-	-
	それ以外	1.00	0.00 ~ 4.48	55.89	それ以外	0.00 ~ 4.48	1.93	10.31	それ以外	1.00	5.00 ~ 5.00	55.89	それ以外	5.00 ~ 5.00	1.93	10.31
	100kN/m <sup>2</sup> を超える		~		3mを超える	~			100kN/m <sup>2</sup> を超える		~		3mを超える	~		
	それ以外		~		それ以外	~			それ以外		~		それ以外	~		
	100kN/m <sup>2</sup> を超える		~		3mを超える	~			100kN/m <sup>2</sup> を超える		~		3mを超える	~		
	それ以外		~		それ以外	~			それ以外		~		それ以外	~		
	100kN/m <sup>2</sup> を超える		~		3mを超える	~			100kN/m <sup>2</sup> を超える		~		3mを超える	~		
	それ以外		~		それ以外	~			それ以外		~		それ以外	~		
	100kN/m <sup>2</sup> を超える		~		3mを超える	~			100kN/m <sup>2</sup> を超える		~		3mを超える	~		
	それ以外		~		それ以外	~			それ以外		~		それ以外	~		
	100kN/m <sup>2</sup> を超える		~		3mを超える	~			100kN/m <sup>2</sup> を超える		~		3mを超える	~		
	それ以外		~		それ以外	~			それ以外		~		それ以外	~		
	100kN/m <sup>2</sup> を超える		~		3mを超える	~			100kN/m <sup>2</sup> を超える		~		3mを超える	~		
	それ以外		~		それ以外	~			それ以外		~		それ以外	~		