

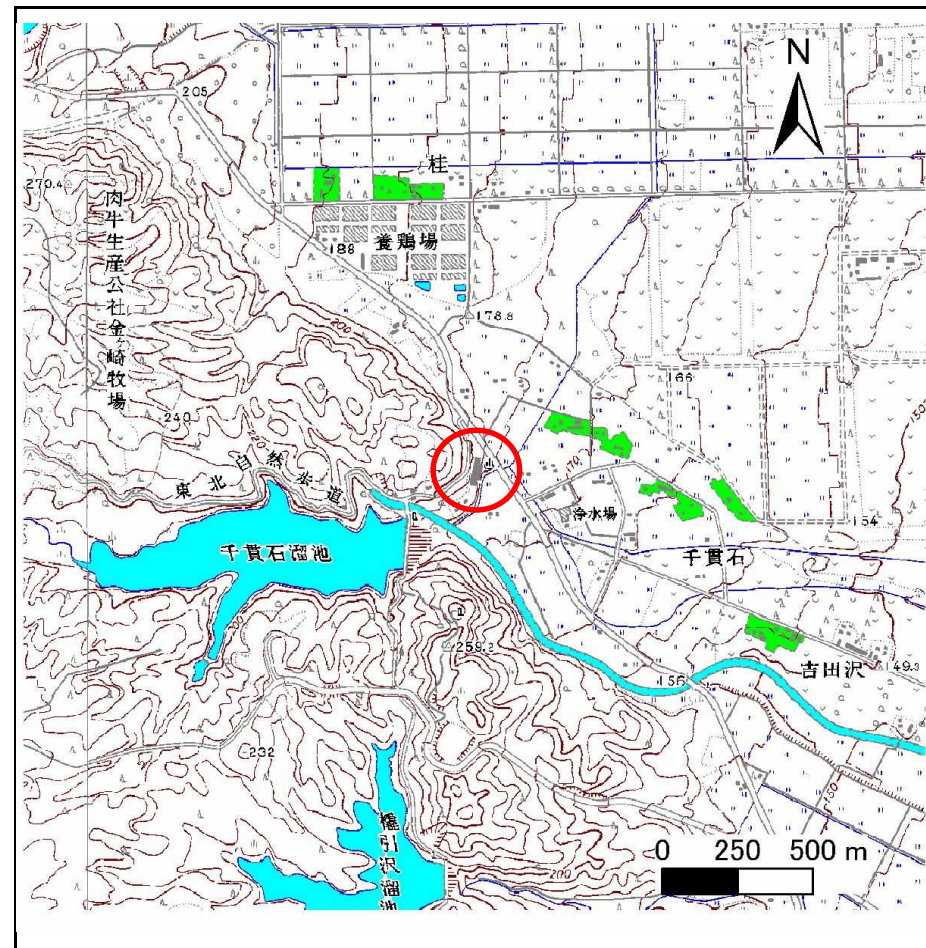
# 土砂災害防止に関する基礎調査(急傾斜地の崩壊)

表紙 概況、位置図

自然現象の種類	急傾斜地の崩壊
箇所番号	143A2001
箇所名	後千貫石
所在地	胆沢郡金ヶ崎町西根後千貫石
調査機関	県南広域振興局



概況図(S=1:200,000)



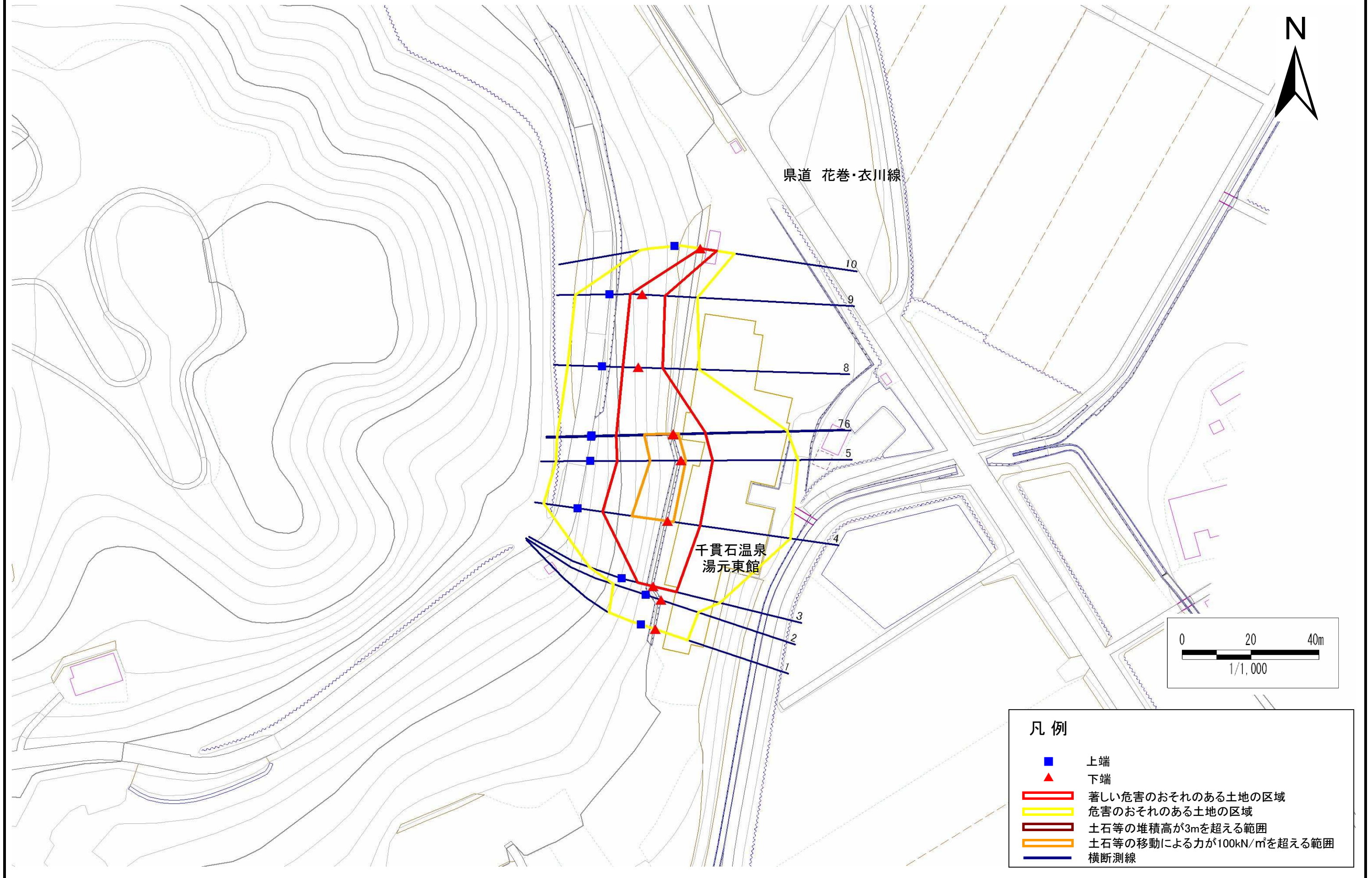
位置図(S=1:25,000)

# 急傾斜地の崩壊区域調書

様式3-1 危害のおそれのある土地、著しい危害のおそれのある土地の設定図

調査年度 平成20年度

急傾斜地の位置 箇所番号 143A2001 箇所名 後子貫石 所在地 胆沢郡金ヶ崎町西根後子貫石



- 凡例**
- 上端
  - ▲ 下端
  - ▭ (Red) 著しい危害のおそれのある土地の区域
  - ▭ (Yellow) 危害のおそれのある土地の区域
  - ▭ (Brown) 土石等の堆積高が3mを超える範囲
  - ▭ (Orange) 土石等の移動による力が100kN/m<sup>2</sup>を超える範囲
  - (Blue) 横断測線

# 急傾斜地の崩壊区域調査

様式3-2 建築物に作用すると想定される衝撃に関する事項(1/1)

調査年度 平成21年度

急傾斜地の位置		箇所番号		143A2001		箇所名		後千貫石		所在地		胆沢郡金ヶ崎町西根後千貫石				
横断 測線 番号	急傾斜地の下端に隣接する土地								急傾斜地内							
	土石等の移動の高さと力の大きさ				土石等の堆積高さとの大きさ				土石等の移動の高さと力の大きさ				土石等の堆積高さとの大きさ			
	区分	高さ (m)	下端からの距離 (m)	力の大きさ (kN/m <sup>2</sup> )	区分	下端からの水平 距離(m)	高さ (m)	力の大きさ (kN/m <sup>2</sup> )	区分	高さ (m)	上端からの比高 (m)	力の大きさ (kN/m <sup>2</sup> )	区分	上端からの比高 (m)	高さ (m)	力の大きさ (kN/m <sup>2</sup> )
1	100kN/m <sup>2</sup> を超える	-	- ~ -	-	3mを超える	- ~ -	-	-	100kN/m <sup>2</sup> を超える	-	- ~ -	-	3mを超える	- ~ -	-	-
	それ以外	-	- ~ -	-	それ以外	- ~ -	-	-	それ以外	-	- ~ -	-	それ以外	- ~ -	-	-
2	100kN/m <sup>2</sup> を超える	-	- ~ -	-	3mを超える	- ~ -	-	-	100kN/m <sup>2</sup> を超える	-	- ~ -	-	3mを超える	- ~ -	-	-
	それ以外	-	- ~ -	-	それ以外	- ~ -	-	-	それ以外	-	- ~ -	-	それ以外	- ~ -	-	-
3	100kN/m <sup>2</sup> を超える	-	- ~ -	-	3mを超える	- ~ -	-	-	100kN/m <sup>2</sup> を超える	-	- ~ -	-	3mを超える	- ~ -	-	-
	それ以外	1.00	0.00 ~ 6.94	87.89	それ以外	0.00 ~ 6.94	2.03	10.84	それ以外	1.00	5.00 ~ 10.00	87.89	それ以外	5.00 ~ 10.00	2.03	10.84
4	100kN/m <sup>2</sup> を超える	1.00	0.00 ~ 1.73	126.52	3mを超える	- ~ -	-	-	100kN/m <sup>2</sup> を超える	1.00	10.84 ~ 18.00	126.52	3mを超える	- ~ -	-	-
	それ以外	1.00	1.73 ~ 9.51	100.00	それ以外	0.00 ~ 9.51	2.07	11.10	それ以外	1.00	5.00 ~ 10.84	100.00	それ以外	5.00 ~ 18.00	2.07	11.10
5	100kN/m <sup>2</sup> を超える	1.00	0.00 ~ 1.38	120.89	3mを超える	- ~ -	-	-	100kN/m <sup>2</sup> を超える	1.00	11.20 ~ 17.00	120.89	3mを超える	- ~ -	-	-
	それ以外	1.00	1.38 ~ 9.16	100.00	それ以外	0.00 ~ 9.16	2.03	10.84	それ以外	1.00	5.00 ~ 11.20	100.00	それ以外	5.00 ~ 17.00	2.03	10.84
6	100kN/m <sup>2</sup> を超える	1.00	0.00 ~ 1.54	123.56	3mを超える	- ~ -	-	-	100kN/m <sup>2</sup> を超える	1.00	10.74 ~ 16.58	123.56	3mを超える	- ~ -	-	-
	それ以外	1.00	1.54 ~ 9.33	100.00	それ以外	0.00 ~ 9.33	2.09	11.20	それ以外	1.00	5.00 ~ 10.74	100.00	それ以外	5.00 ~ 16.58	2.09	11.20
7	100kN/m <sup>2</sup> を超える	1.00	0.00 ~ 1.54	123.53	3mを超える	- ~ -	-	-	100kN/m <sup>2</sup> を超える	1.00	10.74 ~ 16.57	123.53	3mを超える	- ~ -	-	-
	それ以外	1.00	1.54 ~ 9.33	100.00	それ以外	0.00 ~ 9.33	2.27	12.16	それ以外	1.00	5.00 ~ 10.74	100.00	それ以外	5.00 ~ 16.57	2.27	12.16
8	100kN/m <sup>2</sup> を超える	-	- ~ -	-	3mを超える	- ~ -	-	-	100kN/m <sup>2</sup> を超える	-	- ~ -	-	3mを超える	- ~ -	-	-
	それ以外	1.00	0.00 ~ 7.00	88.74	それ以外	0.00 ~ 7.00	1.83	9.77	それ以外	1.00	5.00 ~ 8.80	88.74	それ以外	5.00 ~ 8.80	1.83	9.77
9	100kN/m <sup>2</sup> を超える	-	- ~ -	-	3mを超える	- ~ -	-	-	100kN/m <sup>2</sup> を超える	-	- ~ -	-	3mを超える	- ~ -	-	-
	それ以外	1.00	0.00 ~ 6.58	82.92	それ以外	0.00 ~ 6.58	1.84	9.84	それ以外	1.00	5.00 ~ 8.00	82.92	それ以外	5.00 ~ 8.00	1.84	9.84
10	100kN/m <sup>2</sup> を超える	-	- ~ -	-	3mを超える	- ~ -	-	-	100kN/m <sup>2</sup> を超える	-	- ~ -	-	3mを超える	- ~ -	-	-
	それ以外	1.00	0.00 ~ 4.74	59.09	それ以外	0.00 ~ 0.00	1.66	8.91	それ以外	1.00	5.00 ~ 5.00	59.09	それ以外	5.00 ~ 5.00	1.66	8.91
	100kN/m <sup>2</sup> を超える		~		3mを超える	~			100kN/m <sup>2</sup> を超える		~		3mを超える	~		
	それ以外		~		それ以外	~			それ以外		~		それ以外	~		
	100kN/m <sup>2</sup> を超える		~		3mを超える	~			100kN/m <sup>2</sup> を超える		~		3mを超える	~		
	それ以外		~		それ以外	~			それ以外		~		それ以外	~		
	100kN/m <sup>2</sup> を超える		~		3mを超える	~			100kN/m <sup>2</sup> を超える		~		3mを超える	~		
	それ以外		~		それ以外	~			それ以外		~		それ以外	~		
	100kN/m <sup>2</sup> を超える		~		3mを超える	~			100kN/m <sup>2</sup> を超える		~		3mを超える	~		
	それ以外		~		それ以外	~			それ以外		~		それ以外	~		