

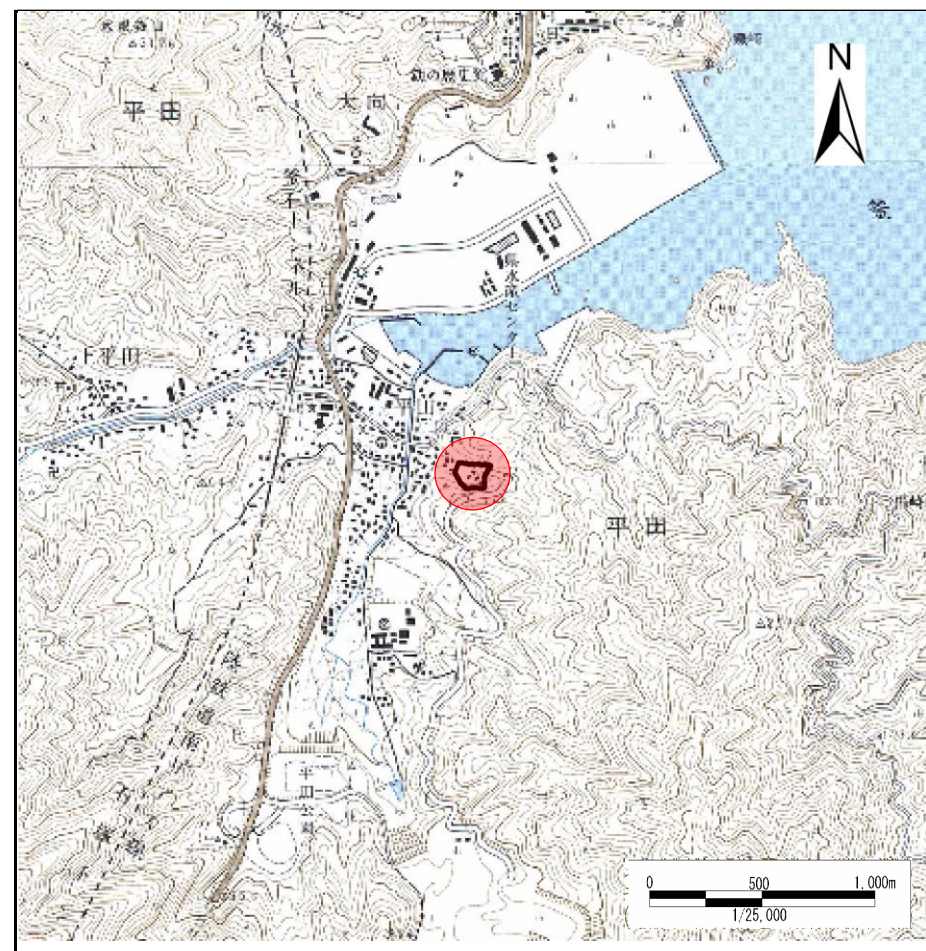
土砂災害防止に関する基礎調査(急傾斜地の崩壊)

表紙 概況、位置図

自然現象の種類	急傾斜地の崩壊
箇所番号	150A1015_4
箇所名	上平田-17_4
所在地	釜石市平田下平田
調査機関	釜石地方振興局



概況図 (S=1:200,000)



位置図 (S=1:25,000)

岩手県

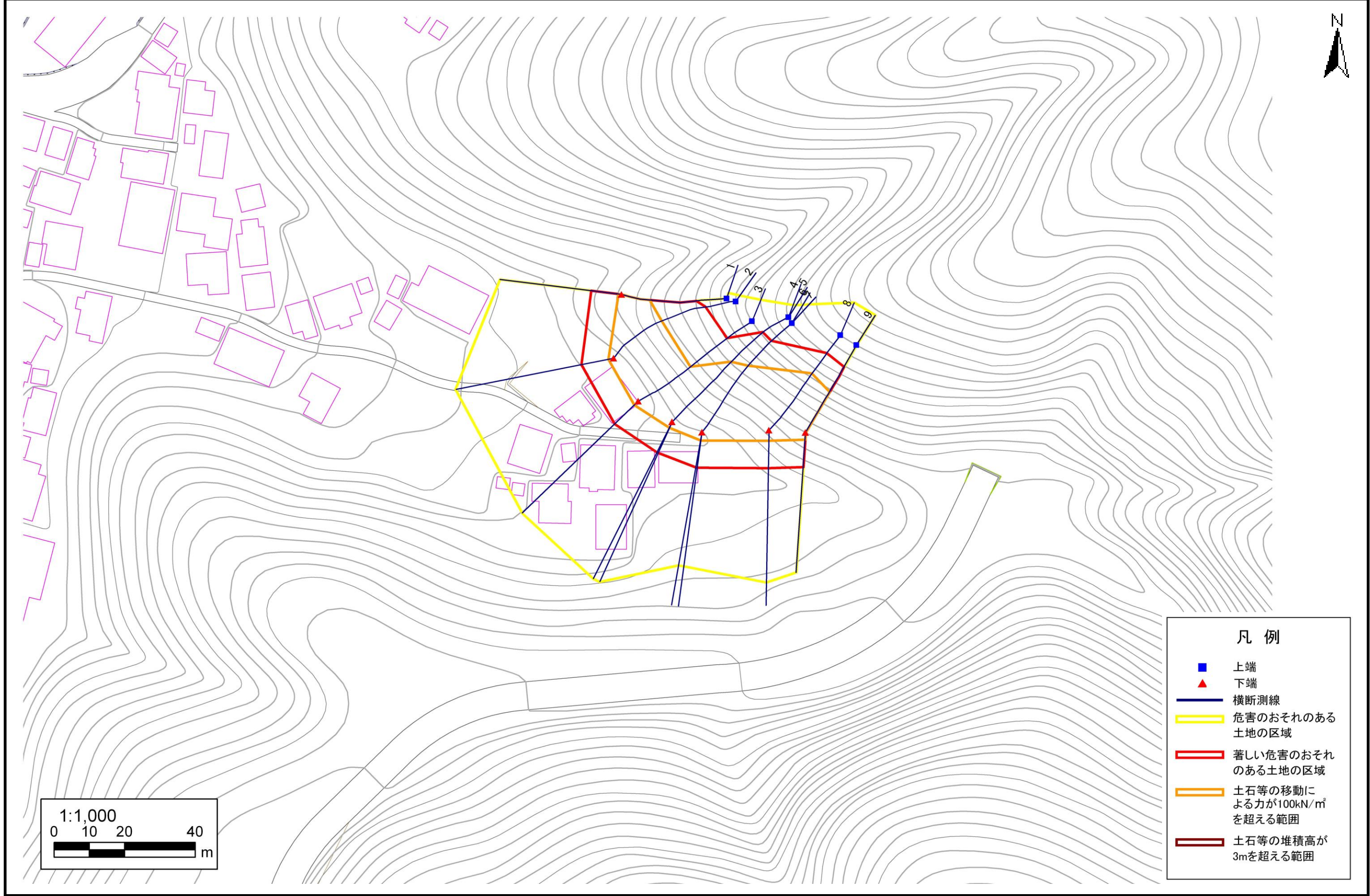
急傾斜地の崩壊区域調書

様式3-1 危害のおそれのある土地、著しい危害のおそれのある土地の設定図

調査年度

平成16年度

急傾斜地の位置 箇所番号 150A1015 4 箇所名 上平田-17.4 所在地 釜石市平田下平田



- 凡例**
- 上端
 - ▲ 下端
 - 横断測線
 - 危害のおそれのある土地の区域
 - 著しい危害のおそれのある土地の区域
 - 土石等の移動による力が100kN/m²を超える範囲
 - 土石等の堆積高が3mを超える範囲

急傾斜地の崩壊区域調査

様式3-2 建築物に作用すると想定される衝撃に関する事項 (1/1)

調査年度	平成16年度
------	--------

急傾斜地の位置		150A1015_4		箇所名		上平田-17_4		所在地		釜石市平田下平田						
横断 測線 番号	急傾斜地の下端に隣接する土地								急傾斜地内							
	土石等の移動の高さと力の大きさ				土石等の堆積高さと力の大きさ				土石等の移動の高さと力の大きさ				土石等の堆積高さと力の大きさ			
	区分	高さ (m)	下端からの距離 (m)	力の大きさ (kN/m ²)	区分	下端からの水平 距離(m)	高さ (m)	力の大きさ (kN/m ²)	区分	高さ (m)	上端からの比高 (m)	力の大きさ (kN/m ²)	区分	上端からの比高 (m)	高さ (m)	力の大きさ (kN/m ²)
1	100kN/m ² を超える	1.00	0.00 ~ 0.88	113.23	3mを超える	- ~ -	-	-	100kN/m ² を超える	1.00	12.67 ~ 17.38	113.23	3mを超える	- ~ -	-	-
	それ以外	1.00	0.88 ~ 8.67	100.00	それ以外	0.00 ~ 8.67	2.10	10.60	それ以外	1.00	5.00 ~ 12.67	100.00	それ以外	5.00 ~ 17.38	2.10	10.60
2	100kN/m ² を超える	1.00	0.00 ~ 1.45	122.01	3mを超える	- ~ -	-	-	100kN/m ² を超える	1.00	12.65 ~ 22.80	122.01	3mを超える	- ~ -	-	-
	それ以外	1.00	1.45 ~ 9.23	100.00	それ以外	0.00 ~ 9.23	2.39	12.10	それ以外	1.00	5.00 ~ 12.65	100.00	それ以外	5.00 ~ 22.80	2.39	12.10
3	100kN/m ² を超える	1.00	0.00 ~ 1.46	122.17	3mを超える	- ~ -	-	-	100kN/m ² を超える	1.00	12.64 ~ 22.90	122.17	3mを超える	- ~ -	-	-
	それ以外	1.00	1.46 ~ 9.24	100.00	それ以外	0.00 ~ 9.24	2.39	12.10	それ以外	1.00	5.00 ~ 12.64	100.00	それ以外	5.00 ~ 22.90	2.39	12.10
4	100kN/m ² を超える	1.00	0.00 ~ 1.81	127.76	3mを超える	- ~ -	-	-	100kN/m ² を超える	1.00	12.29 ~ 26.40	127.76	3mを超える	- ~ -	-	-
	それ以外	1.00	1.81 ~ 9.59	100.00	それ以外	0.00 ~ 9.59	2.72	13.74	それ以外	1.00	5.00 ~ 12.29	100.00	それ以外	5.00 ~ 26.40	2.72	13.74
5	100kN/m ² を超える	1.00	0.00 ~ 1.81	127.76	3mを超える	- ~ -	-	-	100kN/m ² を超える	1.00	12.29 ~ 26.40	127.76	3mを超える	- ~ -	-	-
	それ以外	1.00	1.81 ~ 9.59	100.00	それ以外	0.00 ~ 9.59	2.41	12.20	それ以外	1.00	5.00 ~ 12.29	100.00	それ以外	5.00 ~ 26.40	2.41	12.20
6	100kN/m ² を超える	1.00	0.00 ~ 2.30	135.81	3mを超える	- ~ -	-	-	100kN/m ² を超える	1.00	11.25 ~ 26.00	135.81	3mを超える	- ~ -	-	-
	それ以外	1.00	2.30 ~ 10.08	100.00	それ以外	0.00 ~ 10.08	2.50	12.65	それ以外	1.00	5.00 ~ 11.25	100.00	それ以外	5.00 ~ 26.00	2.50	12.65
7	100kN/m ² を超える	1.00	0.00 ~ 2.30	135.81	3mを超える	- ~ -	-	-	100kN/m ² を超える	1.00	11.25 ~ 26.00	135.81	3mを超える	- ~ -	-	-
	それ以外	1.00	2.30 ~ 10.08	100.00	それ以外	0.00 ~ 10.08	2.82	14.24	それ以外	1.00	5.00 ~ 11.25	100.00	それ以外	5.00 ~ 26.00	2.82	14.24
8	100kN/m ² を超える	1.00	0.00 ~ 2.95	146.89	3mを超える	0.00 ~ 0.08	3.04	15.37	100kN/m ² を超える	1.00	10.53 ~ 26.00	146.89	3mを超える	25.00 ~ 26.00	3.04	15.37
	それ以外	1.00	2.95 ~ 10.74	100.00	それ以外	0.08 ~ 10.74	3.00	15.16	それ以外	1.00	5.00 ~ 10.53	100.00	それ以外	5.00 ~ 25.00	3.00	15.16
9	100kN/m ² を超える	1.00	0.00 ~ 2.07	132.10	3mを超える	- ~ -	-	-	100kN/m ² を超える	1.00	10.75 ~ 20.00	132.10	3mを超える	- ~ -	-	-
	それ以外	1.00	2.07 ~ 9.86	100.00	それ以外	0.00 ~ 9.86	2.59	13.08	それ以外	1.00	5.00 ~ 10.75	100.00	それ以外	5.00 ~ 20.00	2.59	13.08
	100kN/m ² を超える		~		3mを超える	~			100kN/m ² を超える		~		3mを超える	~		
	それ以外		~		それ以外	~			それ以外		~		それ以外	~		
	100kN/m ² を超える		~		3mを超える	~			100kN/m ² を超える		~		3mを超える	~		
	それ以外		~		それ以外	~			それ以外		~		それ以外	~		
	100kN/m ² を超える		~		3mを超える	~			100kN/m ² を超える		~		3mを超える	~		
	それ以外		~		それ以外	~			それ以外		~		それ以外	~		
	100kN/m ² を超える		~		3mを超える	~			100kN/m ² を超える		~		3mを超える	~		
	それ以外		~		それ以外	~			それ以外		~		それ以外	~		