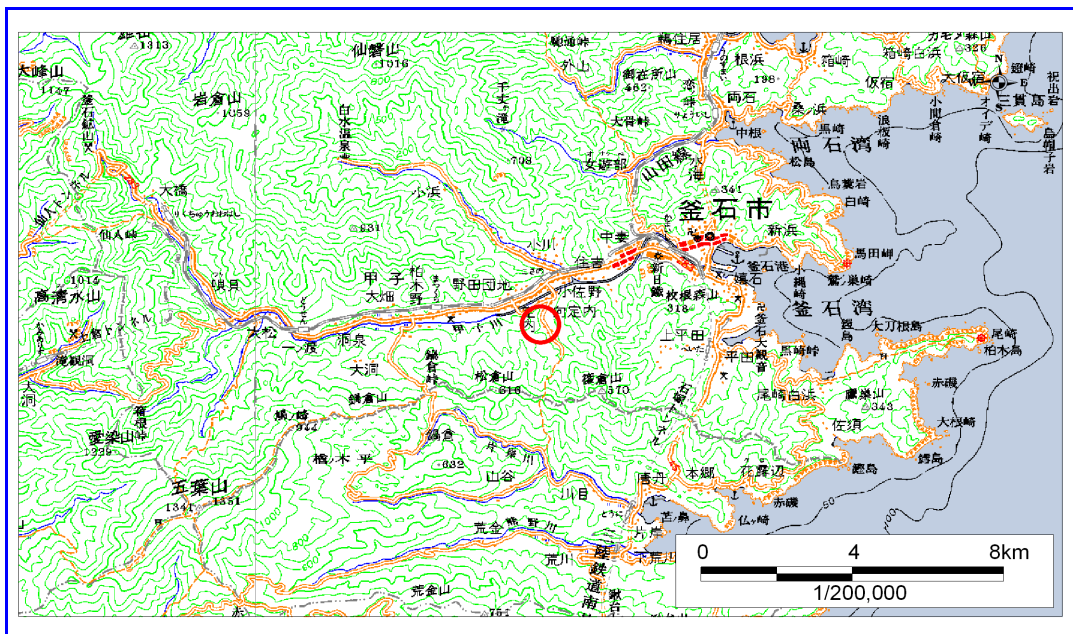


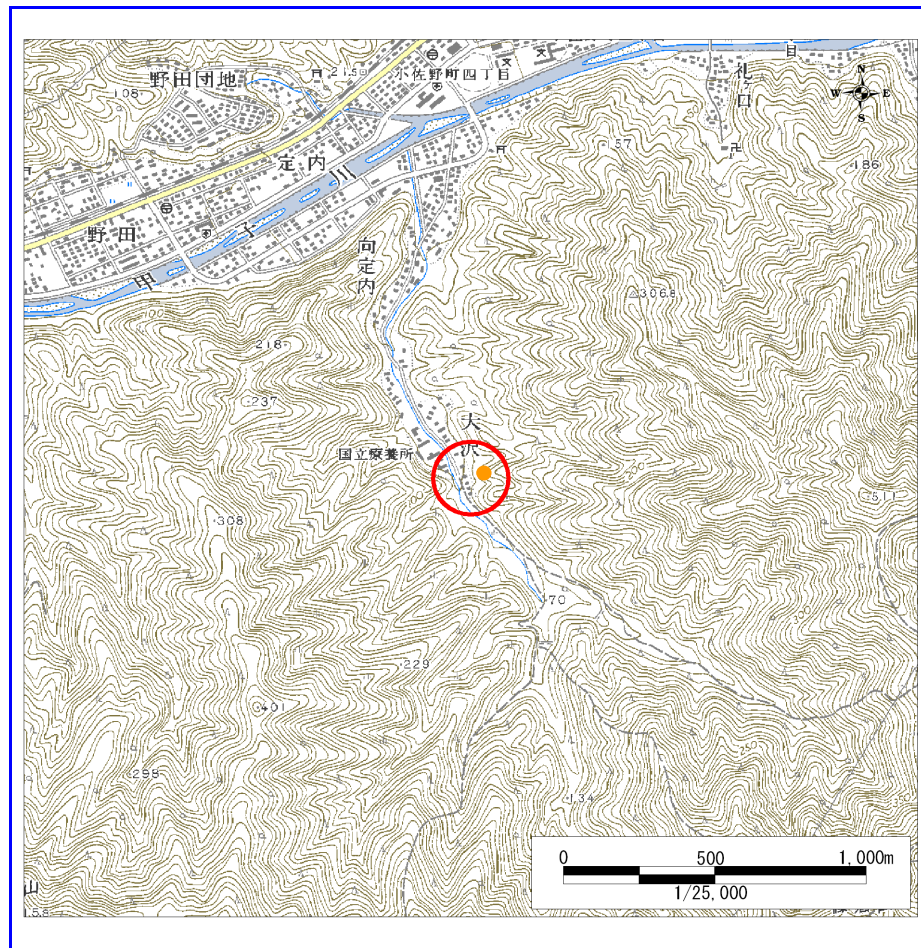
# 土砂災害防止に関する基礎調査(急傾斜地の崩壊)

表紙 概況、位置図

自然現象の種類	急傾斜地の崩壊
箇所番号	149A1012
箇所名	定内町四丁目-10
所在地	釜石市定内町四丁目
調査機関	釜石地方振興局



概況図 (S=1:200,000)



位置図 (S=1:25,000)

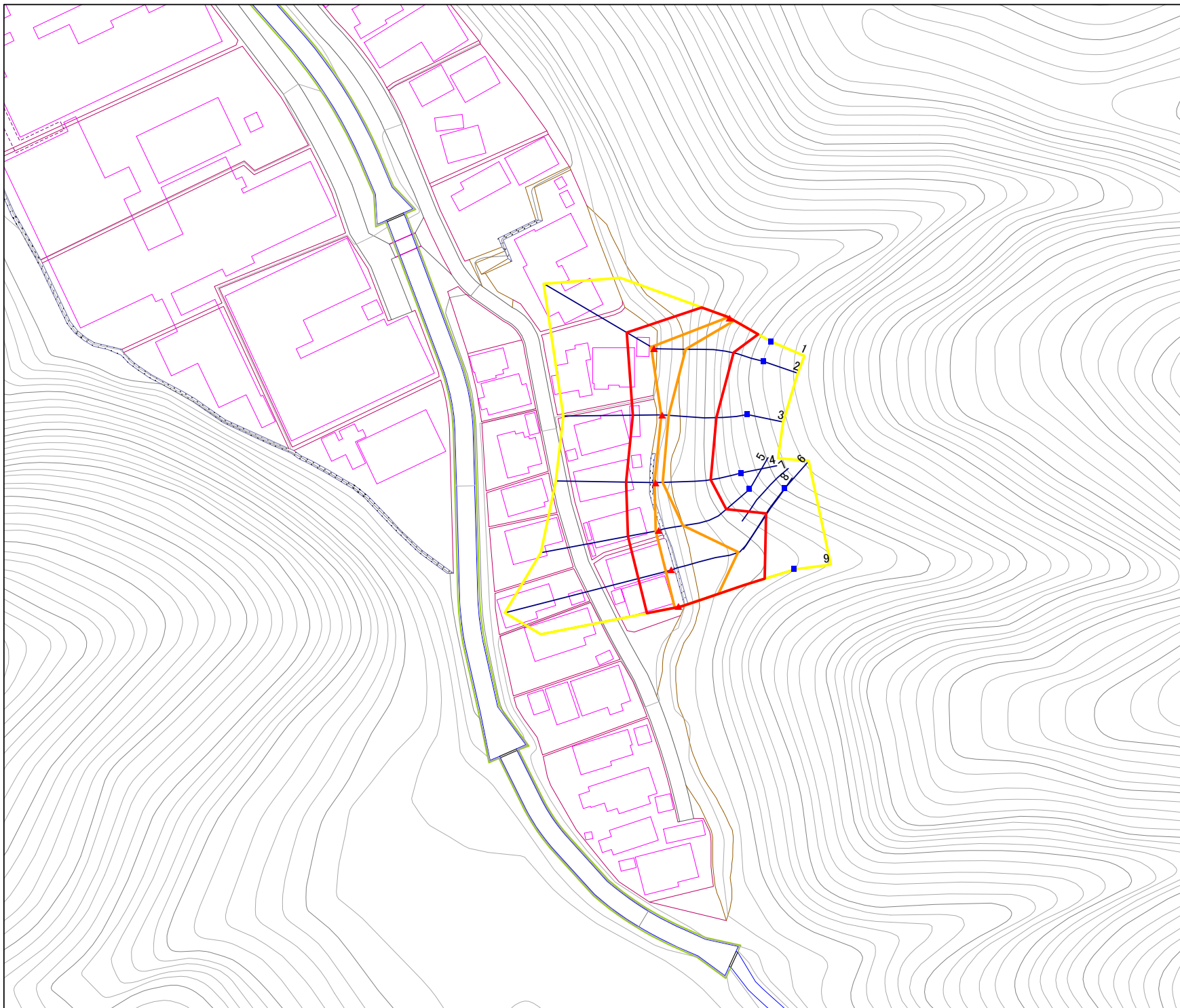
岩手県

様式3-1  
危害のおそれのある  
土地等の設定図

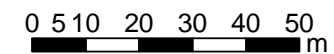


凡例

- 上端
- ▲ 下端
- 著しい危害のおそれのある土地の区域
- 危害のおそれのある土地の区域
- 土石等の堆積高が3mを超える範囲
- 土石等の移動の力が100kN/m<sup>2</sup>を超える範囲
- 横断測線



1:1,000



# 急傾斜地の崩壊区域調書

様式3-2 建築物に作用すると想定される衝撃に関する事項(1/1)

調査年度	平成15年度
------	--------

急傾斜地の位置		149A1012				箇所名		定内町四丁目-10		所在地		釜石市定内町四丁目				
横断 測線 番号	急傾斜地の下端に隣接する土地								急傾斜地内							
	土石等の移動の高さと力の大きさ				土砂等の堆積高さと力の大きさ				土石等の移動の高さと力の大きさ				土砂等の堆積高さと力の大きさ			
	区分	高さ (m)	下端からの距離 (m)	力の大きさ (kN/m <sup>2</sup> )	区分	下端からの水平 距離(m)	高さ (m)	力の大きさ (kN/m <sup>2</sup> )	区分	高さ (m)	上端からの比高 (m)	力の大きさ (kN/m <sup>2</sup> )	区分	上端からの比高 (m)	高さ (m)	力の大きさ (kN/m <sup>2</sup> )
1	100kN/m <sup>2</sup> を超える	1.00	0.00 ~ 0.45	106.59	3mを超える	- ~ -	-	-	100kN/m <sup>2</sup> を超える	1.00	14.26 ~ 16.00	106.59	3mを超える	- ~ -	-	-
	それ以外	1.00	0.45 ~ 8.23	100.00	それ以外	0.00 ~ 8.23	2.87	15.37	それ以外	1.00	5.00 ~ 14.26	100.00	それ以外	5.00 ~ 16.00	2.87	15.37
2	100kN/m <sup>2</sup> を超える	1.00	0.00 ~ 0.91	113.69	3mを超える	- ~ -	-	-	100kN/m <sup>2</sup> を超える	1.00	12.67 ~ 17.60	113.69	3mを超える	- ~ -	-	-
	それ以外	1.00	0.91 ~ 8.70	100.00	それ以外	0.00 ~ 8.70	2.10	11.23	それ以外	1.00	5.00 ~ 12.67	100.00	それ以外	5.00 ~ 17.60	2.10	11.23
3	100kN/m <sup>2</sup> を超える	1.00	0.00 ~ 0.22	103.22	3mを超える	- ~ -	-	-	100kN/m <sup>2</sup> を超える	1.00	12.63 ~ 13.56	103.22	3mを超える	- ~ -	-	-
	それ以外	1.00	0.22 ~ 8.00	100.00	それ以外	0.00 ~ 8.00	1.93	10.35	それ以外	1.00	5.00 ~ 12.63	100.00	それ以外	5.00 ~ 13.56	1.93	10.35
4	100kN/m <sup>2</sup> を超える	1.00	0.00 ~ 0.24	103.49	3mを超える	- ~ -	-	-	100kN/m <sup>2</sup> を超える	1.00	12.67 ~ 13.70	103.49	3mを超える	- ~ -	-	-
	それ以外	1.00	0.24 ~ 8.02	100.00	それ以外	0.00 ~ 8.02	1.93	10.34	それ以外	1.00	5.00 ~ 12.67	100.00	それ以外	5.00 ~ 13.70	1.93	10.34
5	100kN/m <sup>2</sup> を超える	1.00	0.00 ~ 0.78	111.58	3mを超える	- ~ -	-	-	100kN/m <sup>2</sup> を超える	1.00	12.57 ~ 16.46	111.58	3mを超える	- ~ -	-	-
	それ以外	1.00	0.78 ~ 8.56	100.00	それ以外	0.00 ~ 8.56	2.10	11.25	それ以外	1.00	5.00 ~ 12.57	100.00	それ以外	5.00 ~ 16.46	2.10	11.25
6	100kN/m <sup>2</sup> を超える	1.00	0.00 ~ 1.49	122.76	3mを超える	- ~ -	-	-	100kN/m <sup>2</sup> を超える	1.00	12.68 ~ 23.62	122.76	3mを超える	- ~ -	-	-
	それ以外	1.00	1.49 ~ 9.28	100.00	それ以外	0.00 ~ 9.28	2.39	12.80	それ以外	1.00	5.00 ~ 12.68	100.00	それ以外	5.00 ~ 23.62	2.39	12.80
9	100kN/m <sup>2</sup> を超える	1.00	0.00 ~ 1.12	116.84	3mを超える	- ~ -	-	-	100kN/m <sup>2</sup> を超える	1.00	12.69 ~ 19.32	116.84	3mを超える	- ~ -	-	-
	それ以外	1.00	1.12 ~ 8.90	100.00	それ以外	0.00 ~ 8.90	2.10	11.22	それ以外	1.00	5.00 ~ 12.69	100.00	それ以外	5.00 ~ 19.32	2.10	11.22
	100kN/m <sup>2</sup> を超える		~		3mを超える	~			100kN/m <sup>2</sup> を超える		~		3mを超える	~		
	それ以外		~		それ以外	~			それ以外		~		それ以外	~		
	100kN/m <sup>2</sup> を超える		~		3mを超える	~			100kN/m <sup>2</sup> を超える		~		3mを超える	~		
	それ以外		~		それ以外	~			それ以外		~		それ以外	~		
	100kN/m <sup>2</sup> を超える		~		3mを超える	~			100kN/m <sup>2</sup> を超える		~		3mを超える	~		
	それ以外		~		それ以外	~			それ以外		~		それ以外	~		
	100kN/m <sup>2</sup> を超える		~		3mを超える	~			100kN/m <sup>2</sup> を超える		~		3mを超える	~		
	それ以外		~		それ以外	~			それ以外		~		それ以外	~		
	100kN/m <sup>2</sup> を超える		~		3mを超える	~			100kN/m <sup>2</sup> を超える		~		3mを超える	~		
	それ以外		~		それ以外	~			それ以外		~		それ以外	~		
	100kN/m <sup>2</sup> を超える		~		3mを超える	~			100kN/m <sup>2</sup> を超える		~		3mを超える	~		
	それ以外		~		それ以外	~			それ以外		~		それ以外	~		