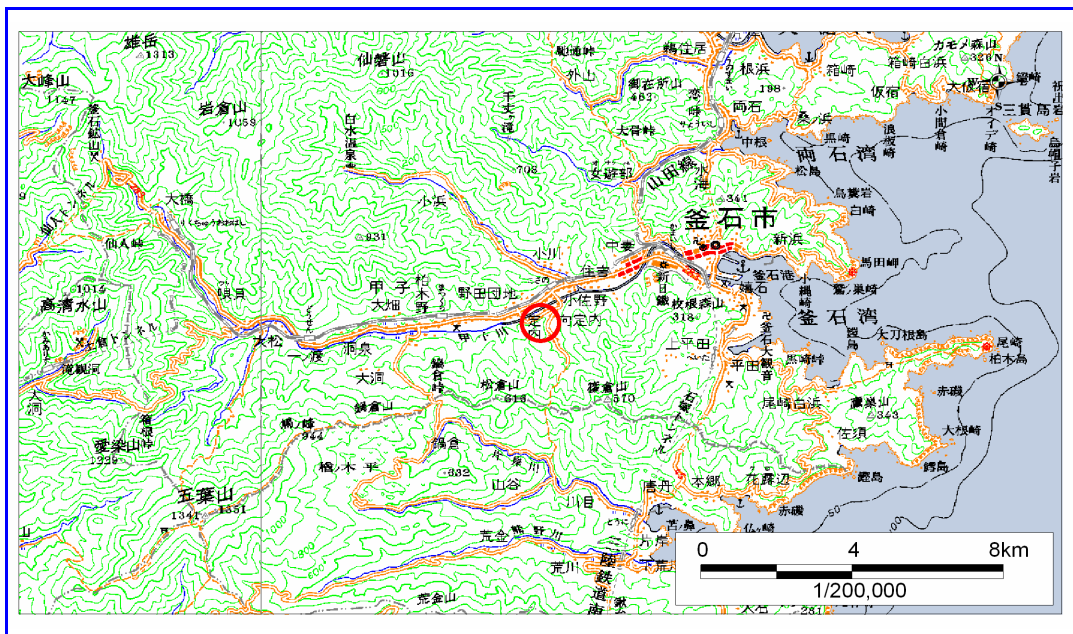


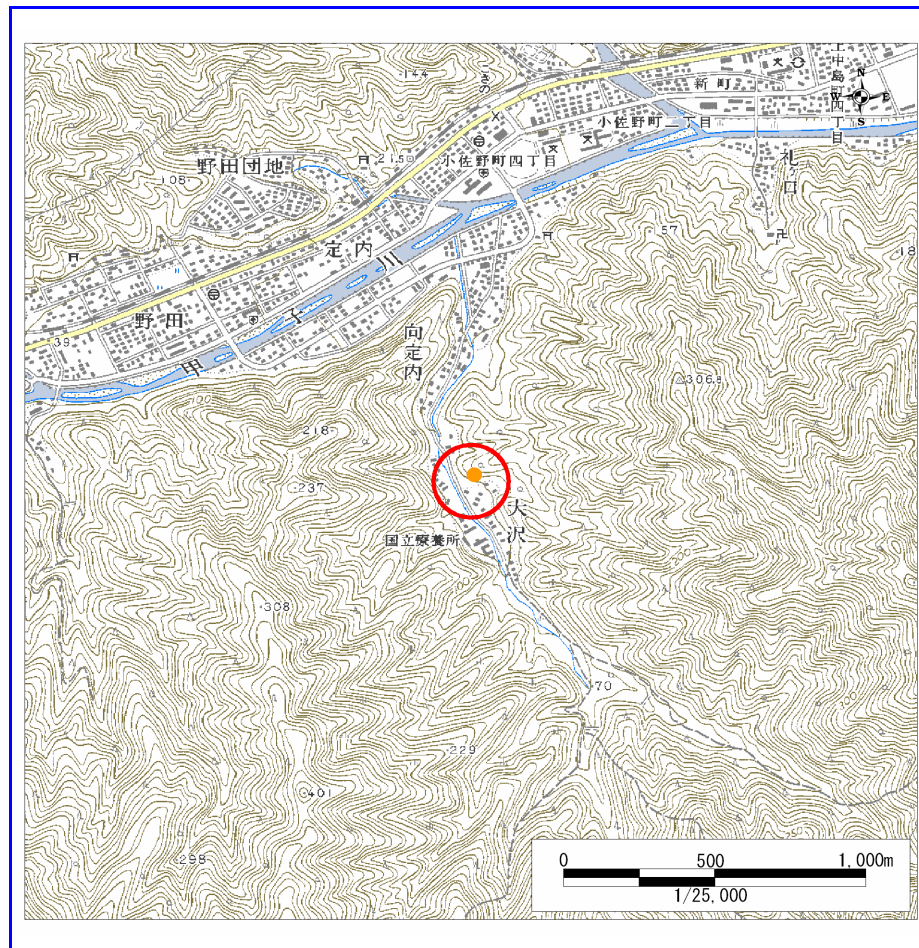
土砂災害防止に関する基礎調査(急傾斜地の崩壊)

表紙 概況、位置図

自然現象の種類	急傾斜地の崩壊
箇所番号	149A1010
箇所名	定内町四丁目-8
所在地	釜石市定内町四丁目
調査機関	釜石地方振興局



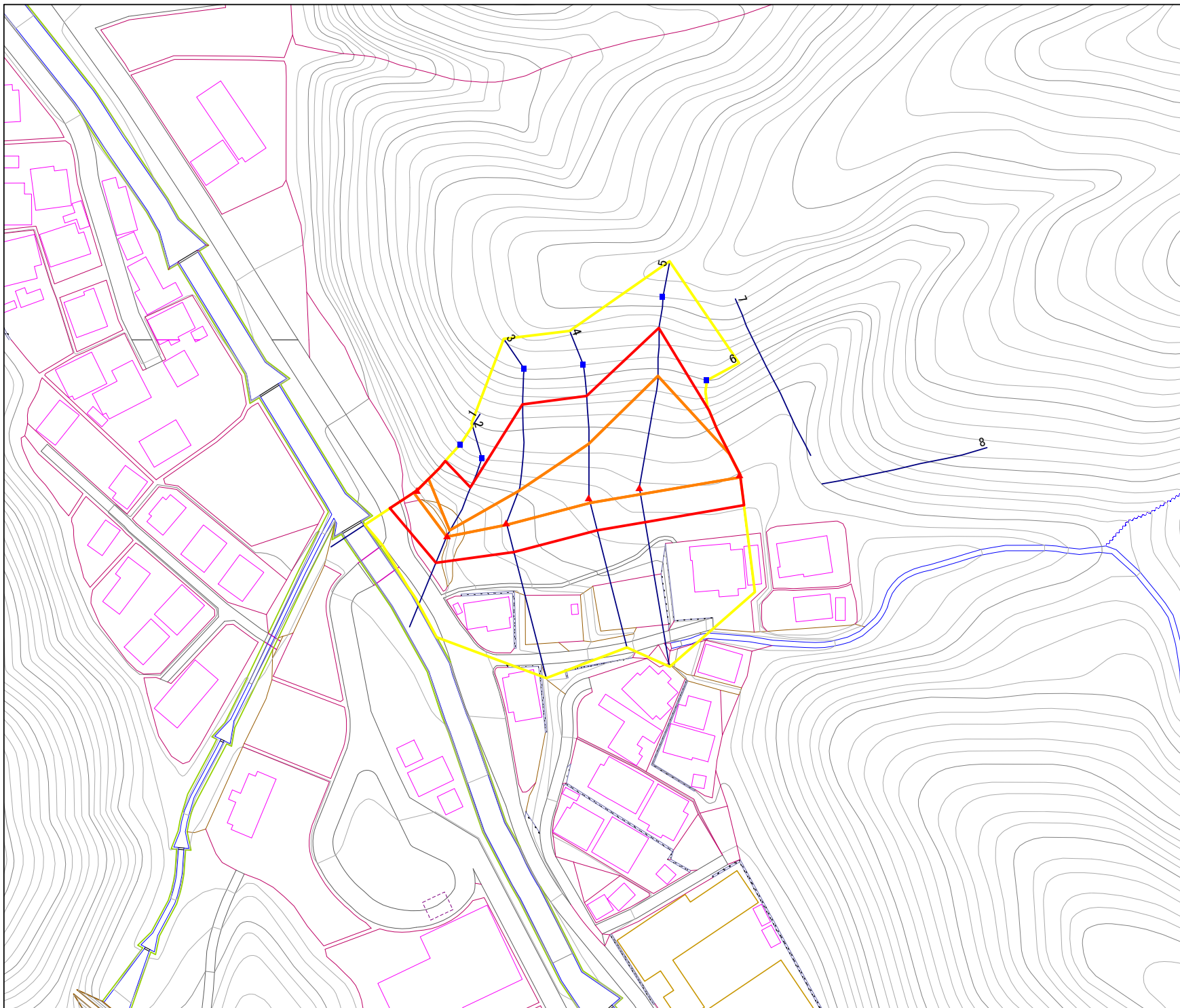
概況図 (S=1:200,000)



位置図 (S=1:25,000)

岩手県

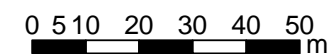
様式3-1
危害のおそれのある
土地等の設定図



凡例

- 上端
- ▲ 下端
- 著しい危害のおそれのある土地の区域
- 危害のおそれのある土地の区域
- 土石等の堆積高が3mを超える範囲
- 土石等の移動の力が100kN/m²を超える範囲
- 横断測線

1:1,000



急傾斜地の崩壊区域調書

様式3-2 建築物に作用すると想定される衝撃に関する事項 (1/1)

調査年度	平成15年度
------	--------

急傾斜地の位置		149A1010				箇所名		定内町四丁目-8		所在地		釜石市定内町四丁目				
横断 測線 番号	急傾斜地の下端に隣接する土地								急傾斜地内							
	土石等の移動の高さと力の大きさ				土砂等の堆積高さと力の大きさ				土石等の移動の高さと力の大きさ				土砂等の堆積高さと力の大きさ			
	区分	高さ (m)	下端からの距離 (m)	力の大きさ (kN/m ²)	区分	下端からの水平 距離(m)	高さ (m)	力の大きさ (kN/m ²)	区分	高さ (m)	上端からの比高 (m)	力の大きさ (kN/m ²)	区分	上端からの比高 (m)	高さ (m)	力の大きさ (kN/m ²)
1	100kN/m ² を超える	1.00	0.00 ~ 1.18	117.82	3mを超える	- ~ -	-	-	100kN/m ² を超える	1.00	10.59 ~ 14.22	117.82	3mを超える	- ~ -	-	-
	それ以外	1.00	1.18 ~ 8.97	100.00	それ以外	0.00 ~ 8.97	2.24	12.01	それ以外	1.00	5.00 ~ 10.59	100.00	それ以外	5.00 ~ 14.22	2.24	12.01
2	100kN/m ² を超える	1.00	0.00 ~ 0.21	103.16	3mを超える	- ~ -	-	-	100kN/m ² を超える	1.00	12.64 ~ 13.56	103.16	3mを超える	- ~ -	-	-
	それ以外	1.00	0.21 ~ 8.00	100.00	それ以外	0.00 ~ 8.00	1.93	10.34	それ以外	1.00	5.00 ~ 12.64	100.00	それ以外	5.00 ~ 13.56	1.93	10.34
3	100kN/m ² を超える	1.00	0.00 ~ 0.40	105.98	3mを超える	- ~ -	-	-	100kN/m ² を超える	1.00	17.31 ~ 22.00	105.98	3mを超える	- ~ -	-	-
	それ以外	1.00	0.40 ~ 8.19	100.00	それ以外	0.00 ~ 8.19	2.27	12.13	それ以外	1.00	5.00 ~ 17.31	100.00	それ以外	5.00 ~ 22.00	2.27	12.13
4	100kN/m ² を超える	1.00	0.00 ~ 1.31	119.84	3mを超える	- ~ -	-	-	100kN/m ² を超える	1.00	12.67 ~ 21.20	119.84	3mを超える	- ~ -	-	-
	それ以外	1.00	1.31 ~ 9.09	100.00	それ以外	0.00 ~ 9.09	2.39	12.80	それ以外	1.00	5.00 ~ 12.67	100.00	それ以外	5.00 ~ 21.20	2.39	12.80
5	100kN/m ² を超える	1.00	0.00 ~ 1.83	128.08	3mを超える	- ~ -	-	-	100kN/m ² を超える	1.00	12.66 ~ 30.60	128.08	3mを超える	- ~ -	-	-
	それ以外	1.00	1.83 ~ 9.61	100.00	それ以外	0.00 ~ 9.61	2.79	14.93	それ以外	1.00	5.00 ~ 12.66	100.00	それ以外	5.00 ~ 30.60	2.79	14.93
6	100kN/m ² を超える	1.00	0.00 ~ 0.73	110.95	3mを超える	- ~ -	-	-	100kN/m ² を超える	1.00	12.63 ~ 16.30	110.95	3mを超える	- ~ -	-	-
	それ以外	1.00	0.73 ~ 8.52	100.00	それ以外	0.00 ~ 8.52	2.10	11.24	それ以外	1.00	5.00 ~ 12.63	100.00	それ以外	5.00 ~ 16.30	2.10	11.24
	100kN/m ² を超える		~		3mを超える	~			100kN/m ² を超える		~		3mを超える	~		
	それ以外		~		それ以外	~			それ以外		~		それ以外	~		
	100kN/m ² を超える		~		3mを超える	~			100kN/m ² を超える		~		3mを超える	~		
	それ以外		~		それ以外	~			それ以外		~		それ以外	~		
	100kN/m ² を超える		~		3mを超える	~			100kN/m ² を超える		~		3mを超える	~		
	それ以外		~		それ以外	~			それ以外		~		それ以外	~		
	100kN/m ² を超える		~		3mを超える	~			100kN/m ² を超える		~		3mを超える	~		
	それ以外		~		それ以外	~			それ以外		~		それ以外	~		
	100kN/m ² を超える		~		3mを超える	~			100kN/m ² を超える		~		3mを超える	~		
	それ以外		~		それ以外	~			それ以外		~		それ以外	~		
	100kN/m ² を超える		~		3mを超える	~			100kN/m ² を超える		~		3mを超える	~		
	それ以外		~		それ以外	~			それ以外		~		それ以外	~		