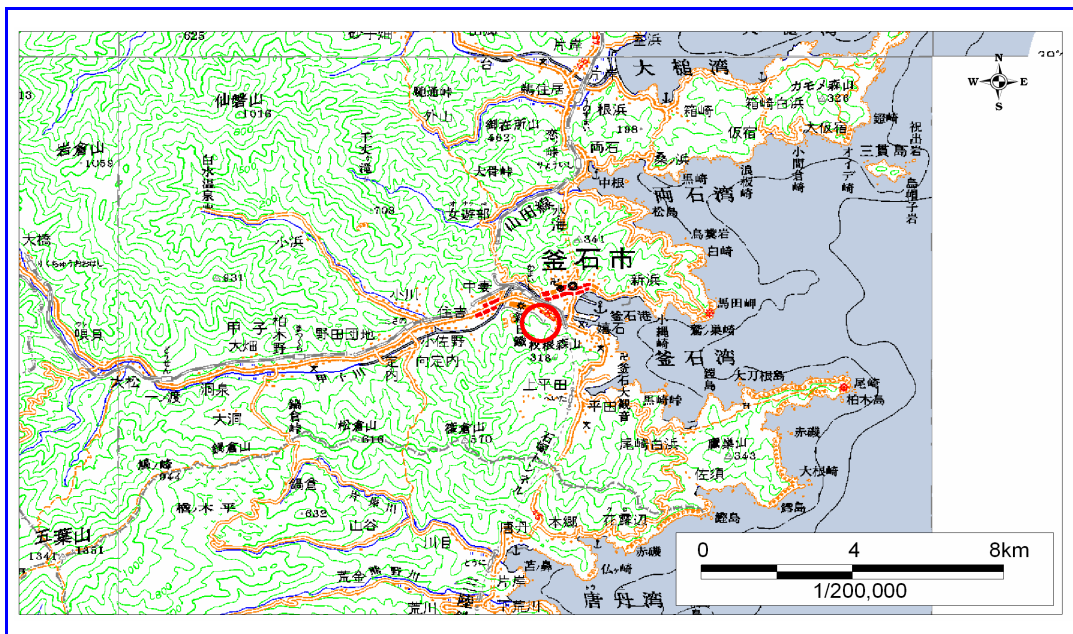


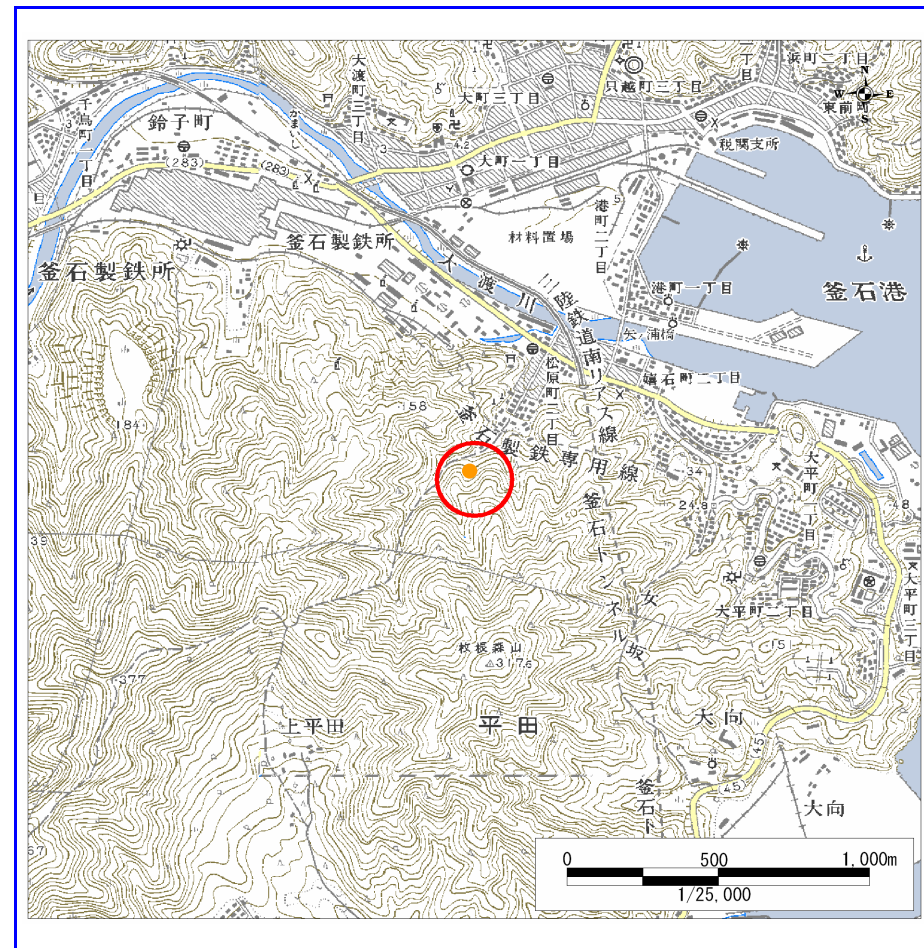
# 土砂災害防止に関する基礎調査(急傾斜地の崩壊)

表紙 概況、位置図

自然現象の種類	急傾斜地の崩壊
箇所番号	140B1028
箇所名	松原町二丁目-1
所在地	釜石市松原町二丁目
調査機関	釜石地方振興局



概況図 (S=1:200,000)



位置図 (S=1:25,000)

岩手県

様式3-1  
危害のおそれのある  
土地等の設定図

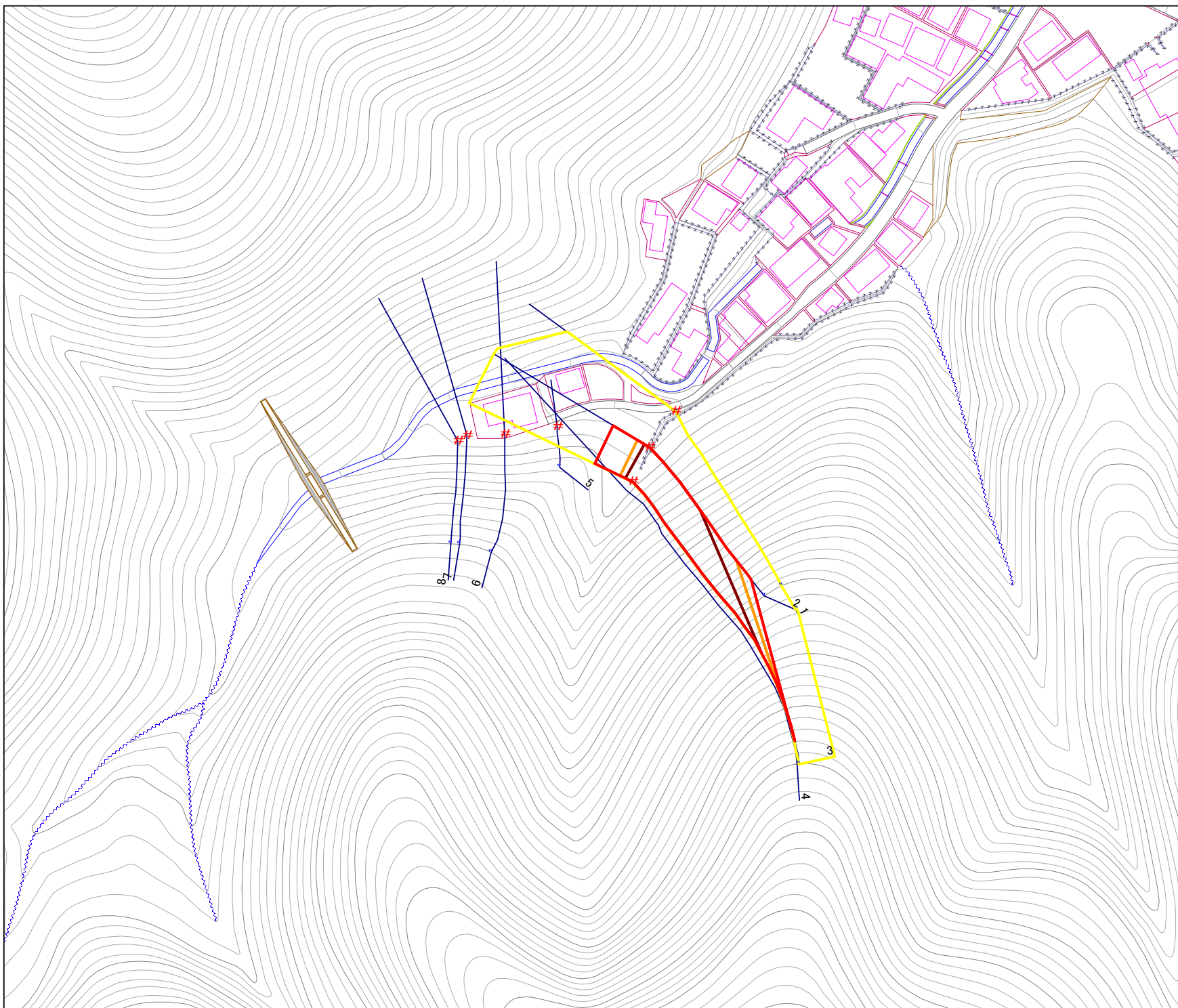
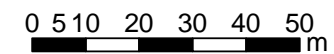


凡例

- 上端
- ▲ 下端
- 著しい危害のおそれのある土地の区域
- 危害のおそれのある土地の区域
- 土石等の堆積高が3mを超える範囲
- 土石等の移動の力が100kN/m<sup>2</sup>を超える範囲
- 横断測線

※対策施設の評価基準が未確定のため  
著しい危害のおそれのある土地の  
設定を一部保留

1:1,000

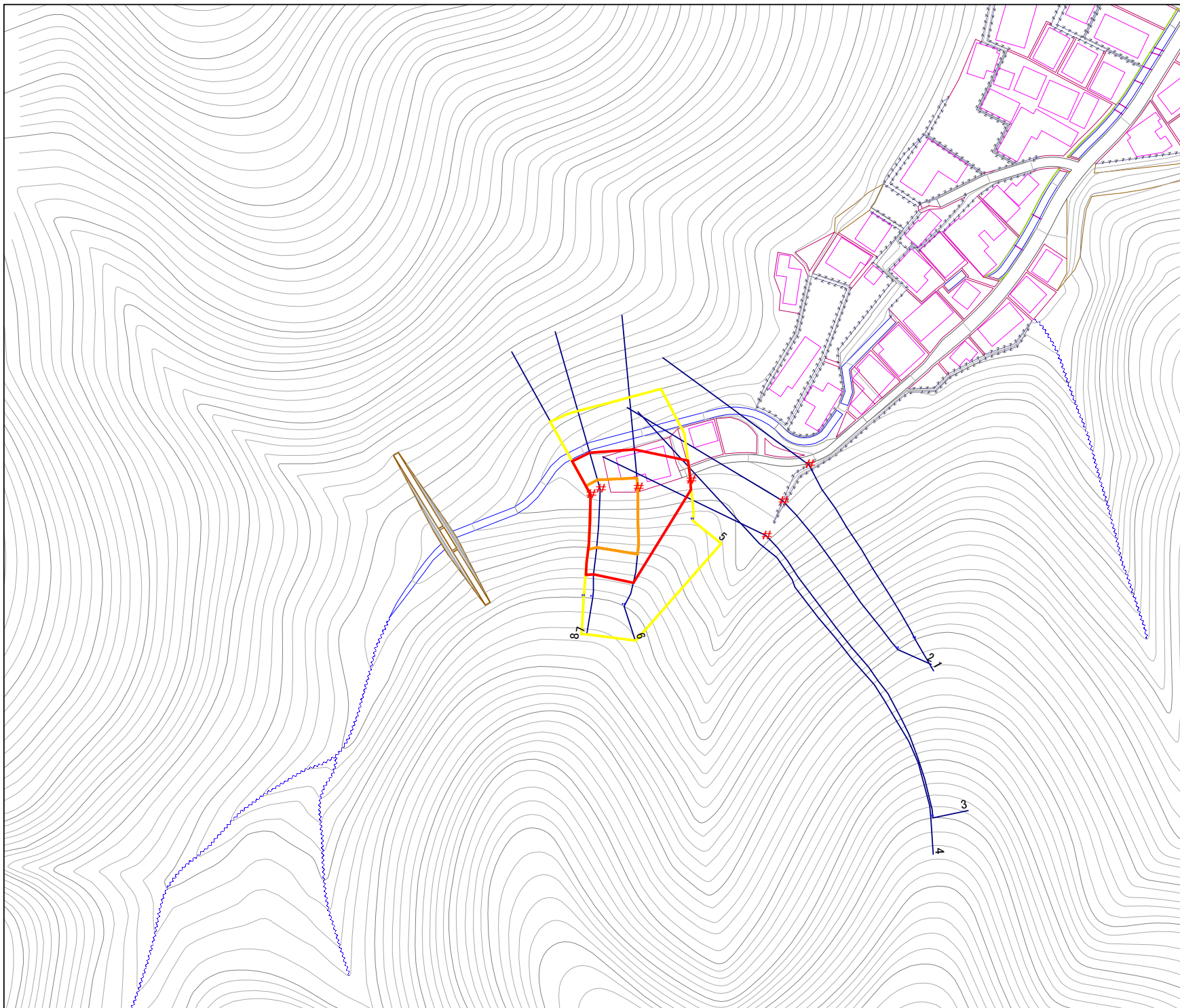


様式3-1  
危害のおそれのある  
土地等の設定図



凡例

- 上端
- ▲ 下端
- 著しい危害のおそれのある土地の区域
- 危害のおそれのある土地の区域
- 土石等の堆積高が3mを超える範囲
- 土石等の移動の力が100kN/m<sup>2</sup>を超える範囲
- 横断測線



1:1,000  
0 5 10 20 30 40 50 m

# 急傾斜地の崩壊区域調書

様式3-2 建築物に作用すると想定される衝撃に関する事項 (1/1)

調査年度	平成15年度
------	--------

急傾斜地の位置		140B1028				箇所名				松原町二丁目-1		所在地		釜石市松原町二丁目										
横断 測線 番号	急傾斜地の下端に隣接する土地										急傾斜地内													
	土石等の移動の高さと力の大きさ					土砂等の堆積高さと力の大きさ					土石等の移動の高さと力の大きさ			土砂等の堆積高さと力の大きさ										
	区分	高さ (m)	下端からの距離 (m)	力の大きさ (kN/m <sup>2</sup> )	区分	下端からの水平 距離(m)	高さ (m)	力の大きさ (kN/m <sup>2</sup> )	区分	高さ (m)	上端からの比高 (m)	力の大きさ (kN/m <sup>2</sup> )	区分	上端からの比高 (m)	高さ (m)	力の大きさ (kN/m <sup>2</sup> )								
1	100kN/m <sup>2</sup> を超える	-	-	~	-	3mを超える	-	~	-	-	100kN/m <sup>2</sup> を超える	-	-	~	-	3mを超える	-	~	-	-				
	それ以外	-	-	~	-	それ以外	-	~	-	-	それ以外	-	-	~	-	それ以外	-	~	-	-				
2	100kN/m <sup>2</sup> を超える	1.00	0.00	~	3.85	162.78	3mを超える	0.00	~	1.55	3.80	20.36	100kN/m <sup>2</sup> を超える	1.00	10.67	~	43.97	162.78	3mを超える	25.00	~	43.97	3.80	20.36
	それ以外	1.00	3.85	~	11.64	100.00	それ以外	1.55	~	11.64	3.00	16.05	それ以外	1.00	5.00	~	10.67	100.00	それ以外	5.00	~	25.00	3.00	16.05
3	100kN/m <sup>2</sup> を超える	1.00	0.00	~	3.82	162.16	3mを超える	0.00	~	2.25	4.04	21.63	100kN/m <sup>2</sup> を超える	1.00	10.53	~	70.91	162.16	3mを超える	25.00	~	70.91	4.04	21.63
	それ以外	1.00	3.82	~	11.60	100.00	それ以外	2.25	~	11.60	3.00	16.05	それ以外	1.00	5.00	~	10.53	100.00	それ以外	5.00	~	25.00	3.00	16.05
5	100kN/m <sup>2</sup> を超える	-	-	~	-	-	3mを超える	-	~	-	-	-	100kN/m <sup>2</sup> を超える	-	-	~	-	-	3mを超える	-	~	-	-	-
	それ以外	1.00	0.00	~	5.44	67.90	それ以外	0.00	~	5.44	1.57	8.38	それ以外	1.00	5.00	~	6.48	67.90	それ以外	5.00	~	6.48	1.57	8.38
6	100kN/m <sup>2</sup> を超える	1.00	0.00	~	2.57	140.29	3mを超える	-	~	-	-	-	100kN/m <sup>2</sup> を超える	1.00	10.66	~	23.81	140.29	3mを超える	-	~	-	-	-
	それ以外	1.00	2.57	~	10.35	100.00	それ以外	0.00	~	10.35	2.61	13.99	それ以外	1.00	5.00	~	10.66	100.00	それ以外	5.00	~	23.81	2.61	13.99
7	100kN/m <sup>2</sup> を超える	1.00	0.00	~	2.58	140.51	3mを超える	-	~	-	-	-	100kN/m <sup>2</sup> を超える	1.00	10.55	~	22.56	140.51	3mを超える	-	~	-	-	-
	それ以外	1.00	2.58	~	10.36	100.00	それ以外	0.00	~	10.36	2.67	14.30	それ以外	1.00	5.00	~	10.55	100.00	それ以外	5.00	~	22.56	2.67	14.30
8	100kN/m <sup>2</sup> を超える	1.00	0.00	~	2.65	141.73	3mを超える	-	~	-	-	-	100kN/m <sup>2</sup> を超える	1.00	10.53	~	22.46	141.73	3mを超える	-	~	-	-	-
	それ以外	1.00	2.65	~	10.44	100.00	それ以外	0.00	~	10.44	2.73	14.61	それ以外	1.00	5.00	~	10.53	100.00	それ以外	5.00	~	22.46	2.73	14.61
	100kN/m <sup>2</sup> を超える			~			3mを超える		~				100kN/m <sup>2</sup> を超える			~			3mを超える		~			
	それ以外			~			それ以外		~				それ以外			~			それ以外		~			
	100kN/m <sup>2</sup> を超える			~			3mを超える		~				100kN/m <sup>2</sup> を超える			~			3mを超える		~			
	それ以外			~			それ以外		~				それ以外			~			それ以外		~			
	100kN/m <sup>2</sup> を超える			~			3mを超える		~				100kN/m <sup>2</sup> を超える			~			3mを超える		~			
	それ以外			~			それ以外		~				それ以外			~			それ以外		~			
	100kN/m <sup>2</sup> を超える			~			3mを超える		~				100kN/m <sup>2</sup> を超える			~			3mを超える		~			
	それ以外			~			それ以外		~				それ以外			~			それ以外		~			
	100kN/m <sup>2</sup> を超える			~			3mを超える		~				100kN/m <sup>2</sup> を超える			~			3mを超える		~			
	それ以外			~			それ以外		~				それ以外			~			それ以外		~			