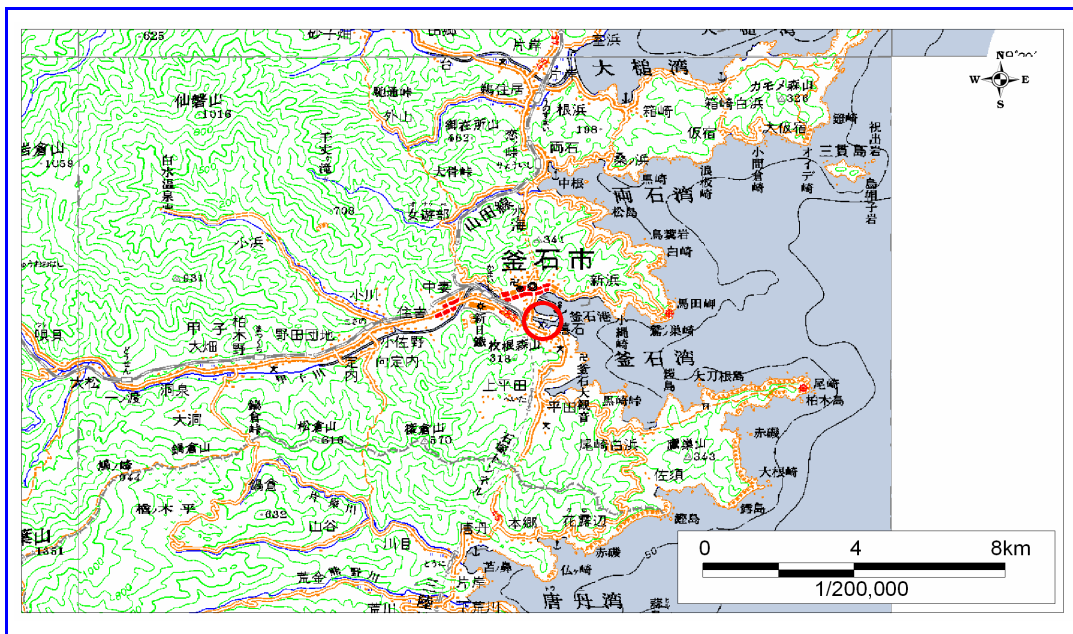


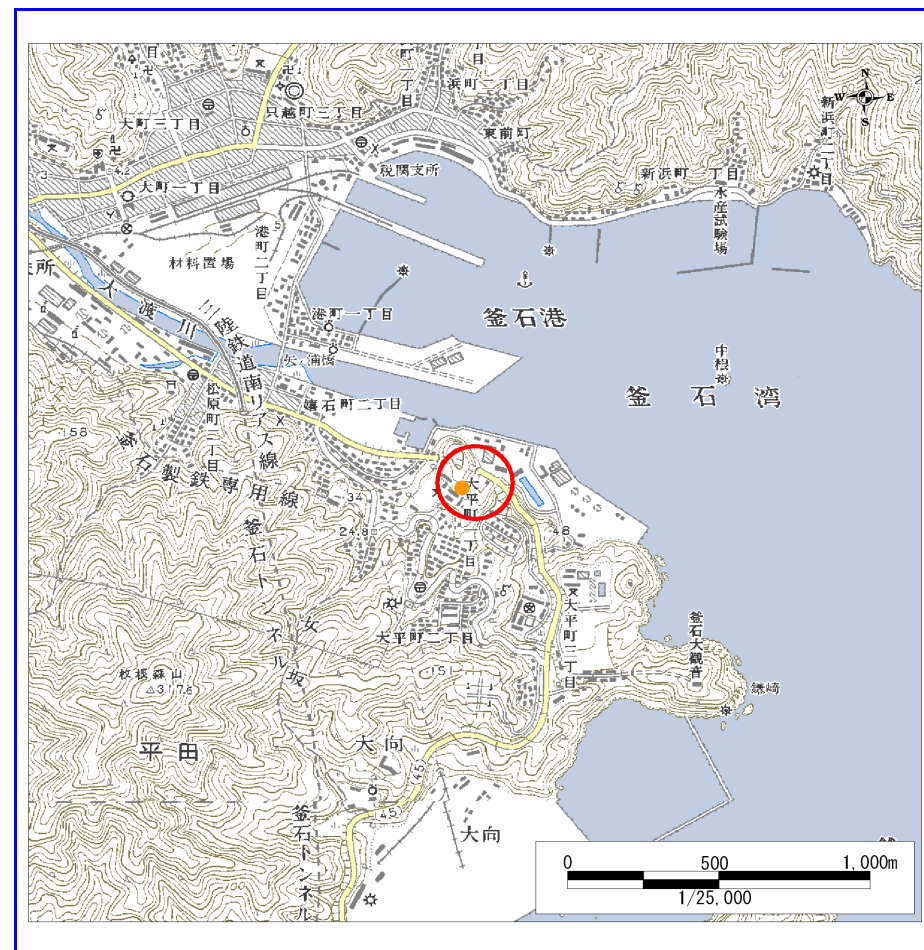
土砂災害防止に関する基礎調査(急傾斜地の崩壊)

表紙 概況、位置図

| | |
|---------|-----------|
| 自然現象の種類 | 急傾斜地の崩壊 |
| 箇所番号 | 140A1053 |
| 箇所名 | 嬉石町三丁目-3 |
| 所在地 | 釜石市嬉石町三丁目 |
| 調査機関 | 釜石地方振興局 |



概況図 (S=1:200,000)



位置図 (S=1:25,000)

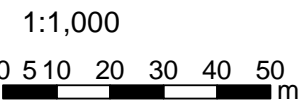
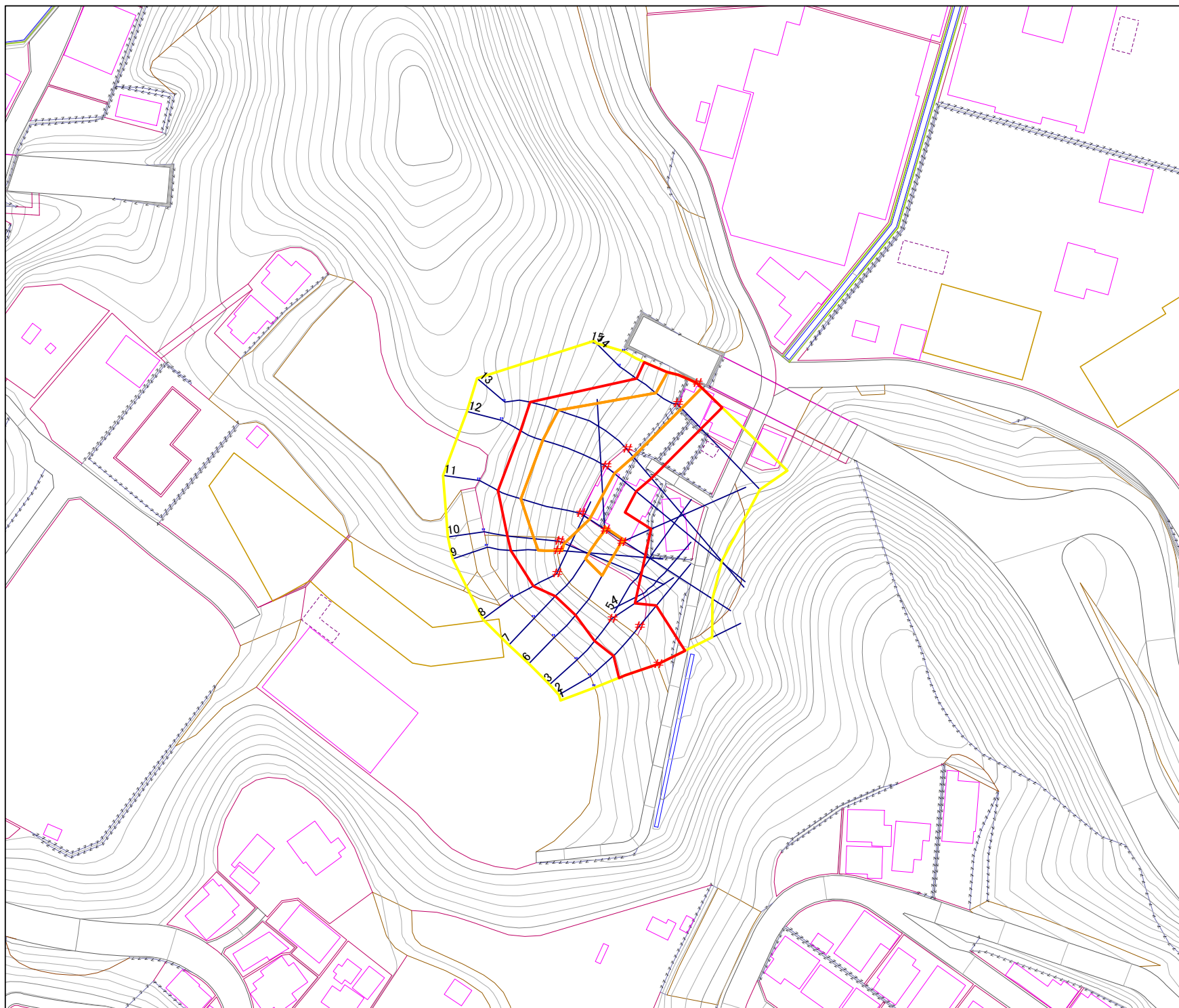
岩手県

様式3-1
危害のおそれのある
土地等の設定図



凡例

- 上端
- ▲ 下端
- 著しい危害のおそれのある土地の区域
- 危害のおそれのある土地の区域
- 土石等の堆積高が3mを超える範囲
- 土石等の移動の力が100kN/m²を超える範囲
- 横断測線



急傾斜地の崩壊区域調査

様式3-2 建築物に作用すると想定される衝撃に関する事項 (1/1)

| | |
|------|--------|
| 調査年度 | 平成15年度 |
|------|--------|

| 急傾斜地の位置 | | 140A1053 | | | | 箇所名 | | 嬉石町三丁目-3 | | 所在地 | | 釜石市嬉石町三丁目 | | | | |
|----------------|---------------------------|-----------|----------------|-------------------------------|----------------|------------------|-----------|-------------------------------|---------------------------|-----------|----------------|-------------------------------|----------------|----------------|-----------|-------------------------------|
| 横断 測線 番号 | 急傾斜地の下端に隣接する土地 | | | | | | | | 急傾斜地内 | | | | | | | |
| | 土石等の移動の高さと力の大きさ | | | | 土砂等の堆積高さと力の大きさ | | | | 土石等の移動の高さと力の大きさ | | | | 土砂等の堆積高さと力の大きさ | | | |
| | 区分 | 高さ (m) | 下端からの距離 (m) | 力の大きさ (kN/m ²) | 区分 | 下端からの水平 距離(m) | 高さ (m) | 力の大きさ (kN/m ²) | 区分 | 高さ (m) | 上端からの比高 (m) | 力の大きさ (kN/m ²) | 区分 | 上端からの比高 (m) | 高さ (m) | 力の大きさ (kN/m ²) |
| 1 | 100kN/m ² を超える | 1.00 | 0.00 ~ 0.63 | 109.38 | 3mを超える | - ~ - | - | - | 100kN/m ² を超える | 1.00 | 10.80 ~ 12.78 | 109.38 | 3mを超える | - ~ - | - | - |
| | それ以外 | 1.00 | 0.63 ~ 8.42 | 100.00 | それ以外 | 0.00 ~ 8.42 | 2.08 | 11.13 | それ以外 | 1.00 | 5.00 ~ 10.80 | 100.00 | それ以外 | 5.00 ~ 12.78 | 2.08 | 11.13 |
| 2 | 100kN/m ² を超える | - | - ~ - | - | 3mを超える | - ~ - | - | - | 100kN/m ² を超える | - | - ~ - | - | 3mを超える | - ~ - | - | - |
| | それ以外 | 1.00 | 0.00 ~ 7.39 | 94.34 | それ以外 | 0.00 ~ 7.39 | 1.93 | 10.35 | それ以外 | 1.00 | 5.00 ~ 11.19 | 94.34 | それ以外 | 5.00 ~ 11.19 | 1.93 | 10.35 |
| 3 | 100kN/m ² を超える | - | - ~ - | - | 3mを超える | - ~ - | - | - | 100kN/m ² を超える | - | - ~ - | - | 3mを超える | - ~ - | - | - |
| | それ以外 | 1.00 | 0.00 ~ 7.58 | 97.06 | それ以外 | 0.00 ~ 7.58 | 2.08 | 11.13 | それ以外 | 1.00 | 5.00 ~ 10.25 | 97.06 | それ以外 | 5.00 ~ 10.25 | 2.08 | 11.13 |
| 6 | 100kN/m ² を超える | 1.00 | 0.00 ~ 1.08 | 116.23 | 3mを超える | - ~ - | - | - | 100kN/m ² を超える | 1.00 | 12.61 ~ 18.76 | 116.23 | 3mを超える | - ~ - | - | - |
| | それ以外 | 1.00 | 1.08 ~ 8.86 | 100.00 | それ以外 | 0.00 ~ 8.86 | 2.10 | 11.24 | それ以外 | 1.00 | 5.00 ~ 12.61 | 100.00 | それ以外 | 5.00 ~ 18.76 | 2.10 | 11.24 |
| 7 | 100kN/m ² を超える | 1.00 | 0.00 ~ 1.00 | 114.95 | 3mを超える | - ~ - | - | - | 100kN/m ² を超える | 1.00 | 12.63 ~ 18.13 | 114.95 | 3mを超える | - ~ - | - | - |
| | それ以外 | 1.00 | 1.00 ~ 8.78 | 100.00 | それ以外 | 0.00 ~ 8.78 | 2.10 | 11.24 | それ以外 | 1.00 | 5.00 ~ 12.63 | 100.00 | それ以外 | 5.00 ~ 18.13 | 2.10 | 11.24 |
| 8 | 100kN/m ² を超える | - | - ~ - | - | 3mを超える | - ~ - | - | - | 100kN/m ² を超える | - | - ~ - | - | 3mを超える | - ~ - | - | - |
| | それ以外 | 1.00 | 0.00 ~ 7.67 | 98.29 | それ以外 | 0.00 ~ 7.67 | 2.15 | 11.49 | それ以外 | 1.00 | 5.00 ~ 10.26 | 98.29 | それ以外 | 5.00 ~ 10.26 | 2.15 | 11.49 |
| 9 | 100kN/m ² を超える | 1.00 | 0.00 ~ 1.24 | 118.72 | 3mを超える | - ~ - | - | - | 100kN/m ² を超える | 1.00 | 10.55 ~ 14.58 | 118.72 | 3mを超える | - ~ - | - | - |
| | それ以外 | 1.00 | 1.24 ~ 9.02 | 100.00 | それ以外 | 0.00 ~ 9.02 | 2.15 | 11.52 | それ以外 | 1.00 | 5.00 ~ 10.55 | 100.00 | それ以外 | 5.00 ~ 14.58 | 2.15 | 11.52 |
| 10 | 100kN/m ² を超える | 1.00 | 0.00 ~ 1.51 | 123.06 | 3mを超える | - ~ - | - | - | 100kN/m ² を超える | 1.00 | 10.54 ~ 15.70 | 123.06 | 3mを超える | - ~ - | - | - |
| | それ以外 | 1.00 | 1.51 ~ 9.30 | 100.00 | それ以外 | 0.00 ~ 9.30 | 2.35 | 12.59 | それ以外 | 1.00 | 5.00 ~ 10.54 | 100.00 | それ以外 | 5.00 ~ 15.70 | 2.35 | 12.59 |
| 11 | 100kN/m ² を超える | 1.00 | 0.00 ~ 2.94 | 146.62 | 3mを超える | - ~ - | - | - | 100kN/m ² を超える | 1.00 | 10.63 ~ 24.71 | 146.62 | 3mを超える | - ~ - | - | - |
| | それ以外 | 1.00 | 2.94 ~ 10.72 | 100.00 | それ以外 | 0.00 ~ 10.72 | 2.80 | 14.98 | それ以外 | 1.00 | 5.00 ~ 10.63 | 100.00 | それ以外 | 5.00 ~ 24.71 | 2.80 | 14.98 |
| 12 | 100kN/m ² を超える | 1.00 | 0.00 ~ 3.11 | 149.53 | 3mを超える | 0.00 ~ 0.30 | 3.17 | 16.97 | 100kN/m ² を超える | 1.00 | 10.67 ~ 26.51 | 149.53 | 3mを超える | 25.00 ~ 26.51 | 3.17 | 16.97 |
| | それ以外 | 1.00 | 3.11 ~ 10.89 | 100.00 | それ以外 | 0.30 ~ 10.89 | 3.00 | 16.05 | それ以外 | 1.00 | 5.00 ~ 10.67 | 100.00 | それ以外 | 5.00 ~ 25.00 | 3.00 | 16.05 |
| 13 | 100kN/m ² を超える | 1.00 | 0.00 ~ 2.68 | 142.26 | 3mを超える | - ~ - | - | - | 100kN/m ² を超える | 1.00 | 10.72 ~ 26.01 | 142.26 | 3mを超える | - ~ - | - | - |
| | それ以外 | 1.00 | 2.68 ~ 10.47 | 100.00 | それ以外 | 0.00 ~ 10.47 | 2.92 | 15.64 | それ以外 | 1.00 | 5.00 ~ 10.72 | 100.00 | それ以外 | 5.00 ~ 26.01 | 2.92 | 15.64 |
| 14 | 100kN/m ² を超える | 1.00 | 0.00 ~ 1.68 | 125.72 | 3mを超える | - ~ - | - | - | 100kN/m ² を超える | 1.00 | 10.72 ~ 16.41 | 125.72 | 3mを超える | - ~ - | - | - |
| | それ以外 | 1.00 | 1.68 ~ 9.47 | 100.00 | それ以外 | 0.00 ~ 9.47 | 2.49 | 13.30 | それ以外 | 1.00 | 5.00 ~ 10.72 | 100.00 | それ以外 | 5.00 ~ 16.41 | 2.49 | 13.30 |
| 15 | 100kN/m ² を超える | 1.00 | 0.00 ~ 1.89 | 129.12 | 3mを超える | - ~ - | - | - | 100kN/m ² を超える | 1.00 | 10.54 ~ 17.35 | 129.12 | 3mを超える | - ~ - | - | - |
| | それ以外 | 1.00 | 1.89 ~ 9.68 | 100.00 | それ以外 | 0.00 ~ 9.68 | 2.40 | 12.84 | それ以外 | 1.00 | 5.00 ~ 10.54 | 100.00 | それ以外 | 5.00 ~ 17.35 | 2.40 | 12.84 |
| | 100kN/m ² を超える | | ~ | | 3mを超える | ~ | | | 100kN/m ² を超える | | ~ | | 3mを超える | ~ | | |
| | それ以外 | | ~ | | それ以外 | ~ | | | それ以外 | | ~ | | それ以外 | ~ | | |
| | 100kN/m ² を超える | | ~ | | 3mを超える | ~ | | | 100kN/m ² を超える | | ~ | | 3mを超える | ~ | | |
| | それ以外 | | ~ | | それ以外 | ~ | | | それ以外 | | ~ | | それ以外 | ~ | | |