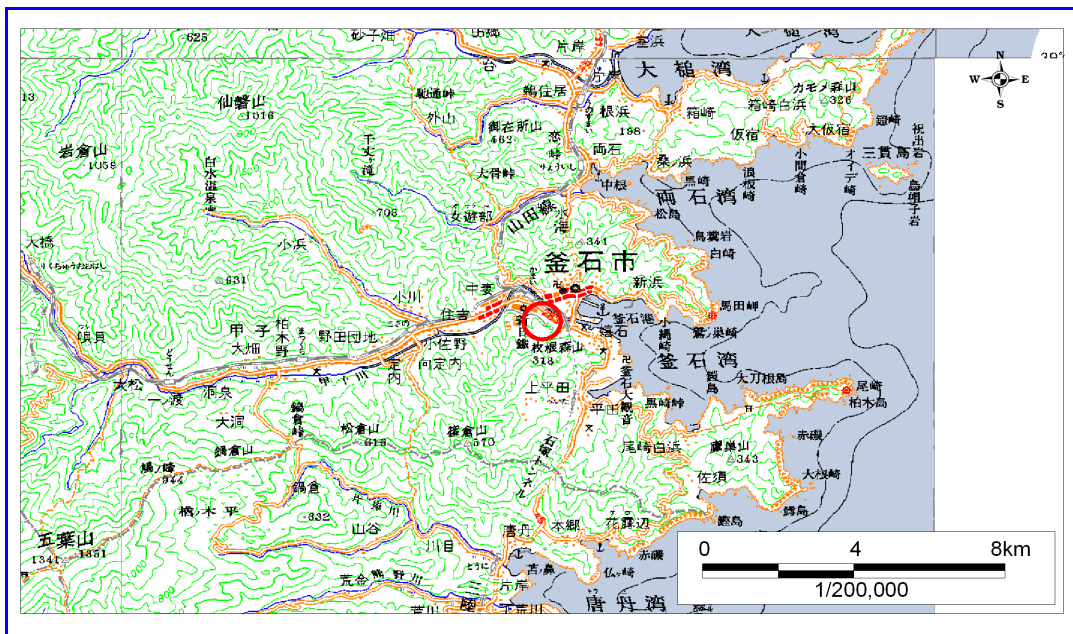


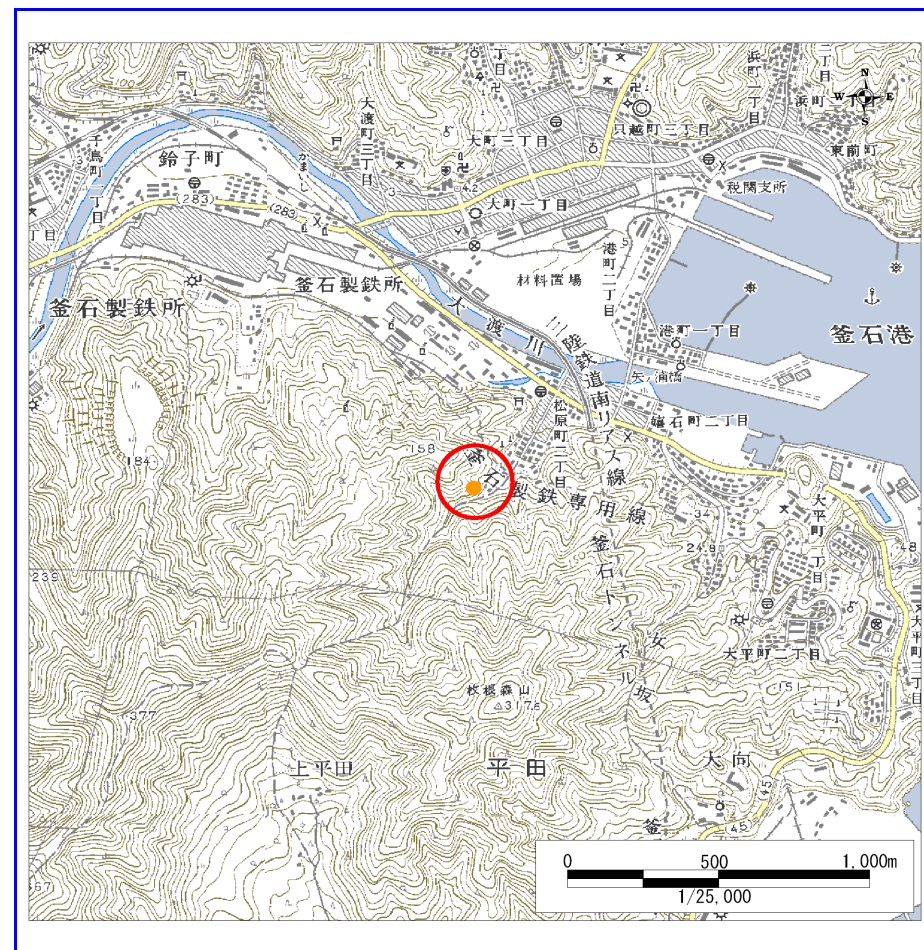
土砂災害防止に関する基礎調査(急傾斜地の崩壊)

表紙 概況、位置図

自然現象の種類	急傾斜地の崩壊
箇所番号	140A1042
箇所名	松原町一丁目-1
所在地	釜石市松原町一丁目
調査機関	釜石地方振興局



概況図 (S=1:200,000)



位置図 (S=1:25,000)

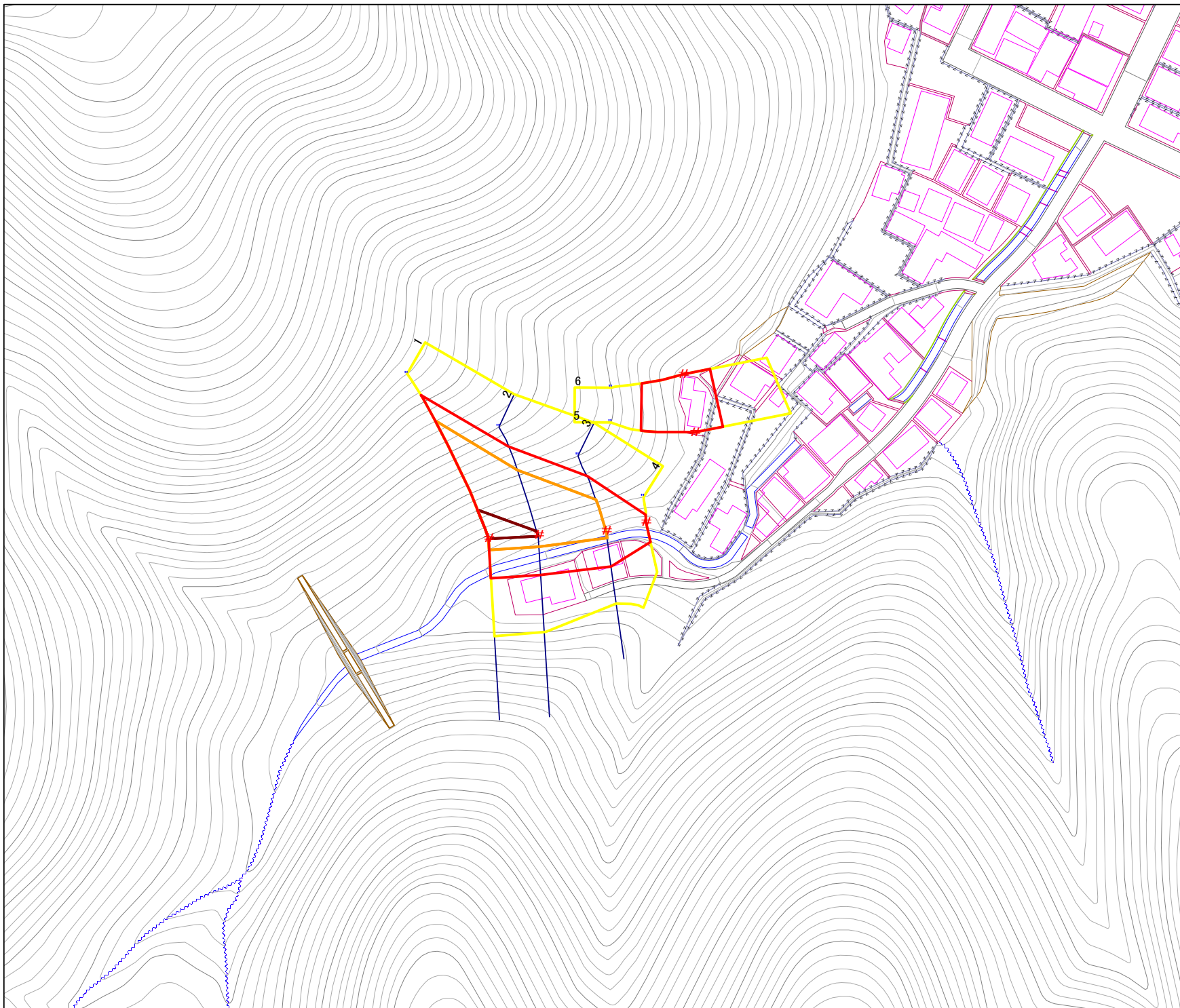
岩手県

様式3-1
危害のおそれのある
土地等の設定図

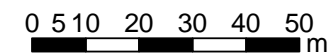


凡例

- 上端
- ▲ 下端
- 著しい危害のおそれのある土地の区域
- 危害のおそれのある土地の区域
- 土石等の堆積高が3mを超える範囲
- 土石等の移動の力が100kN/m²を超える範囲
- 横断測線



1:1,000



急傾斜地の崩壊区域調書

様式3-2 建築物に作用すると想定される衝撃に関する事項(1/1)

調査年度	平成15年度
------	--------

急傾斜地の位置		140A1042				箇所名		松原町一丁目-1		所在地		釜石市松原町一丁目				
横断 測線 番号	急傾斜地の下端に隣接する土地								急傾斜地内							
	土石等の移動の高さと力の大きさ				土砂等の堆積高さと力の大きさ				土石等の移動の高さと力の大きさ				土砂等の堆積高さと力の大きさ			
	区分	高さ (m)	下端からの距離 (m)	力の大きさ (kN/m ²)	区分	下端からの水平 距離(m)	高さ (m)	力の大きさ (kN/m ²)	区分	高さ (m)	上端からの比高 (m)	力の大きさ (kN/m ²)	区分	上端からの比高 (m)	高さ (m)	力の大きさ (kN/m ²)
1	100kN/m ² を超える	1.00	0.00 ~ 3.21	151.28	3mを超える	0.00 ~ 0.10	3.05	16.31	100kN/m ² を超える	1.00	10.66 ~ 36.00	151.28	3mを超える	30.00 ~ 36.00	3.05	16.31
	それ以外	1.00	3.21 ~ 10.99	100.00	それ以外	0.10 ~ 10.99	3.00	16.05	それ以外	1.00	5.00 ~ 10.66	100.00	それ以外	5.00 ~ 30.00	3.00	16.05
2	100kN/m ² を超える	1.00	0.00 ~ 3.04	148.41	3mを超える	0.00 ~ 0.22	3.12	16.72	100kN/m ² を超える	1.00	10.58 ~ 25.98	148.41	3mを超える	25.00 ~ 25.98	3.12	16.72
	それ以外	1.00	3.04 ~ 10.83	100.00	それ以外	0.22 ~ 10.83	3.00	16.05	それ以外	1.00	5.00 ~ 10.58	100.00	それ以外	5.00 ~ 25.00	3.00	16.05
3	100kN/m ² を超える	1.00	0.00 ~ 1.97	130.40	3mを超える	- ~ -	-	-	100kN/m ² を超える	1.00	10.55 ~ 17.74	130.40	3mを超える	- ~ -	-	-
	それ以外	1.00	1.97 ~ 9.75	100.00	それ以外	0.00 ~ 9.75	2.41	12.91	それ以外	1.00	5.00 ~ 10.55	100.00	それ以外	5.00 ~ 17.74	2.41	12.91
4	100kN/m ² を超える	-	- ~ -	-	3mを超える	- ~ -	-	-	100kN/m ² を超える	-	- ~ -	-	3mを超える	- ~ -	-	-
	それ以外	1.00	0.00 ~ 5.63	70.27	それ以外	0.00 ~ 5.63	1.99	10.63	それ以外	1.00	5.00 ~ 7.03	70.27	それ以外	5.00 ~ 7.03	1.99	10.63
5	100kN/m ² を超える	1.00	0.00 ~ 0.19	102.81	3mを超える	- ~ -	-	-	100kN/m ² を超える	1.00	12.68 ~ 13.50	102.81	3mを超える	- ~ -	-	-
	それ以外	1.00	0.19 ~ 7.98	100.00	それ以外	0.00 ~ 7.98	1.93	10.33	それ以外	1.00	5.00 ~ 12.68	100.00	それ以外	5.00 ~ 13.50	1.93	10.33
6	100kN/m ² を超える	-	- ~ -	-	3mを超える	- ~ -	-	-	100kN/m ² を超える	-	- ~ -	-	3mを超える	- ~ -	-	-
	それ以外	1.00	0.00 ~ 7.57	96.90	それ以外	0.00 ~ 7.57	1.94	10.37	それ以外	1.00	5.00 ~ 11.74	96.90	それ以外	5.00 ~ 11.74	1.94	10.37
	100kN/m ² を超える		~		3mを超える	~			100kN/m ² を超える		~		3mを超える	~		
	それ以外		~		それ以外	~			それ以外		~		それ以外	~		
	100kN/m ² を超える		~		3mを超える	~			100kN/m ² を超える		~		3mを超える	~		
	それ以外		~		それ以外	~			それ以外		~		それ以外	~		
	100kN/m ² を超える		~		3mを超える	~			100kN/m ² を超える		~		3mを超える	~		
	それ以外		~		それ以外	~			それ以外		~		それ以外	~		
	100kN/m ² を超える		~		3mを超える	~			100kN/m ² を超える		~		3mを超える	~		
	それ以外		~		それ以外	~			それ以外		~		それ以外	~		
	100kN/m ² を超える		~		3mを超える	~			100kN/m ² を超える		~		3mを超える	~		
	それ以外		~		それ以外	~			それ以外		~		それ以外	~		
	100kN/m ² を超える		~		3mを超える	~			100kN/m ² を超える		~		3mを超える	~		
	それ以外		~		それ以外	~			それ以外		~		それ以外	~		