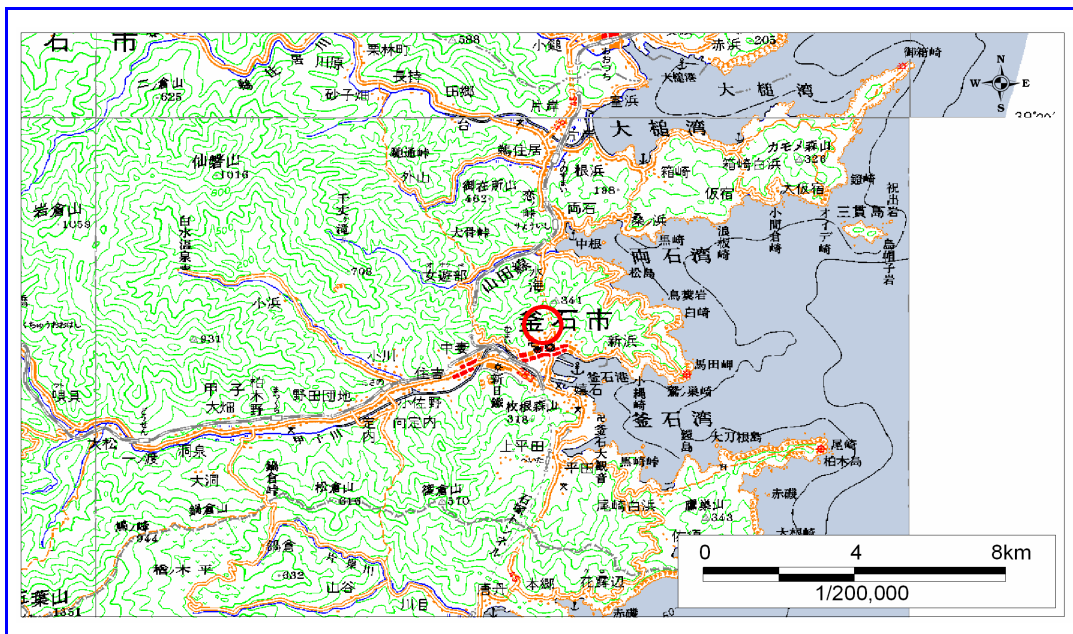


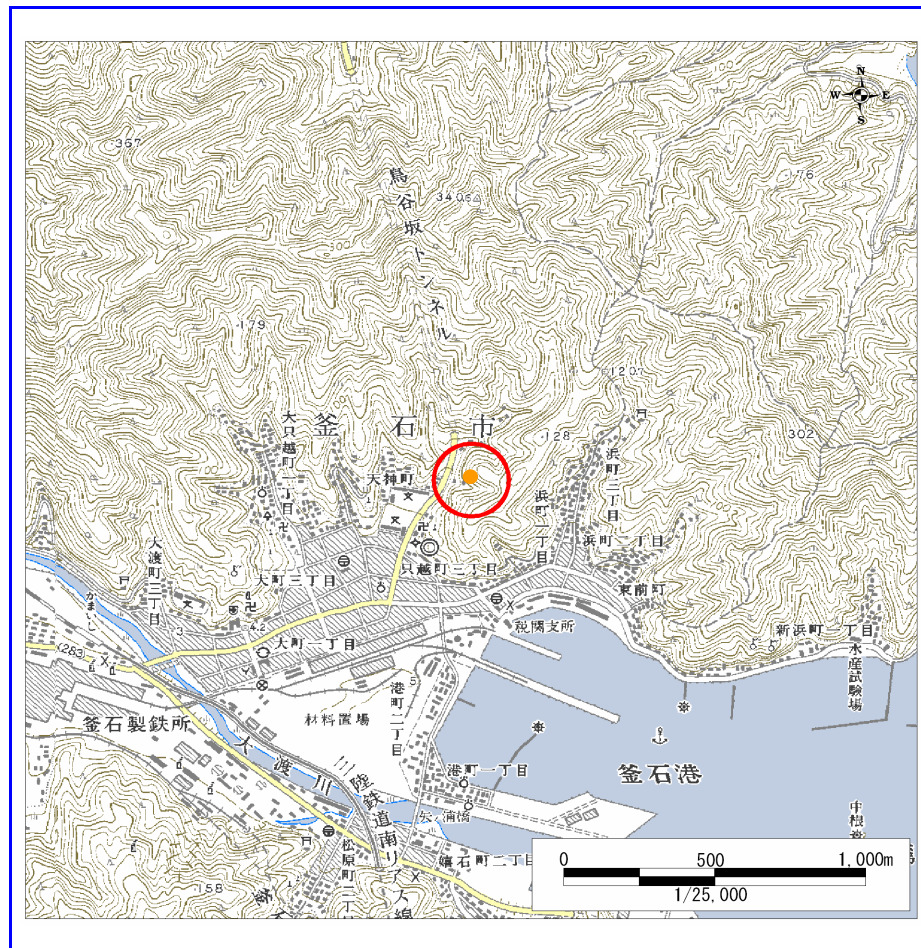
土砂災害防止に関する基礎調査(急傾斜地の崩壊)

表紙 概況、位置図

自然現象の種類	急傾斜地の崩壊
箇所番号	140A1039
箇所名	天神町-4
所在地	釜石市天神町
調査機関	釜石地方振興局



概況図 (S=1:200,000)



位置図 (S=1:25,000)

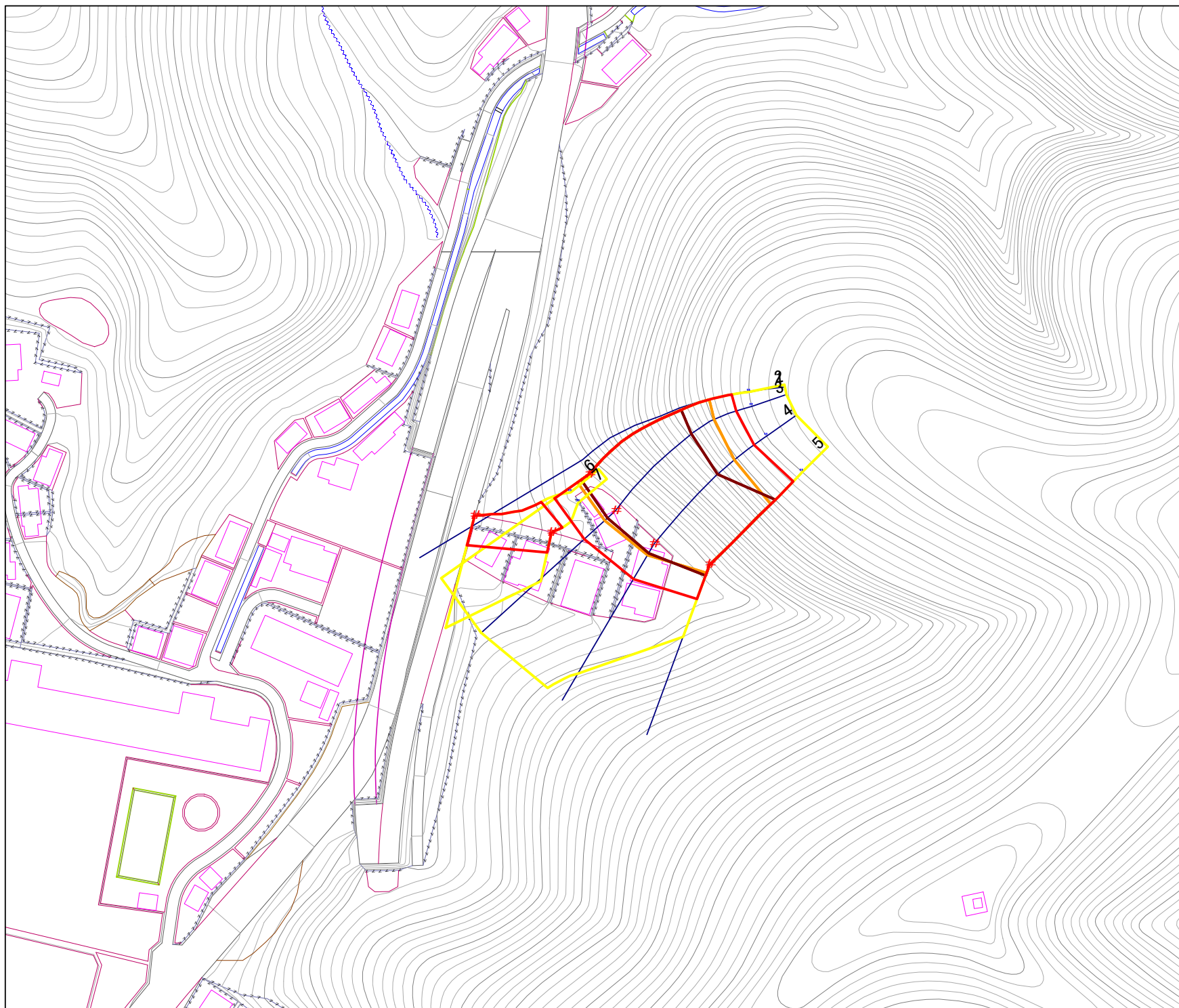
岩手県

様式3-1
危害のおそれのある
土地等の設定図

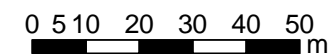


凡例

- 上端
- ▲ 下端
- 著しい危害のおそれのある土地の区域
- 危害のおそれのある土地の区域
- 土石等の堆積高が3mを超える範囲
- 土石等の移動の力が100kN/m²を超える範囲
- 横断測線



1:1,000



急傾斜地の崩壊区域調査書

様式3-2 建築物に作用すると想定される衝撃に関する事項 (1/1)

調査年度 平成15年度

急傾斜地の位置		140A1039			箇所名		天神町-4		所在地		釜石市天神町					
横断 測線 番号	急傾斜地の下端に隣接する土地								急傾斜地内							
	土石等の移動の高さと力の大きさ				土砂等の堆積高さと力の大きさ				土石等の移動の高さと力の大きさ				土砂等の堆積高さと力の大きさ			
	区分	高さ (m)	下端からの距離 (m)	力の大きさ (kN/m ²)	区分	下端からの水平 距離(m)	高さ (m)	力の大きさ (kN/m ²)	区分	高さ (m)	上端からの比高 (m)	力の大きさ (kN/m ²)	区分	上端からの比高 (m)	高さ (m)	力の大きさ (kN/m ²)
2	100kN/m ² を超える	1.00	0.00 ~ 3.87	163.15	3mを超える	0.00 ~ 2.81	4.55	24.38	100kN/m ² を超える	1.00	11.89 ~ 52.07	163.15	3mを超える	20.00 ~ 52.07	4.55	24.38
	それ以外	1.00	3.87 ~ 11.66	100.00	それ以外	2.81 ~ 11.66	3.00	16.05	それ以外	1.00	5.00 ~ 11.89	100.00	それ以外	5.00 ~ 20.00	3.00	16.05
3	100kN/m ² を超える	1.00	0.00 ~ 3.76	161.12	3mを超える	0.00 ~ 2.88	4.64	24.82	100kN/m ² を超える	1.00	12.36 ~ 52.04	161.12	3mを超える	20.00 ~ 52.04	4.64	24.82
	それ以外	1.00	3.76 ~ 11.55	100.00	それ以外	2.88 ~ 11.55	3.00	16.05	それ以外	1.00	5.00 ~ 12.36	100.00	それ以外	5.00 ~ 20.00	3.00	16.05
4	100kN/m ² を超える	1.00	0.00 ~ 3.46	155.77	3mを超える	0.00 ~ 3.00	4.79	25.61	100kN/m ² を超える	1.00	13.38 ~ 50.00	155.77	3mを超える	20.00 ~ 50.00	4.79	25.61
	それ以外	1.00	3.46 ~ 11.25	100.00	それ以外	3.00 ~ 11.25	3.00	16.05	それ以外	1.00	5.00 ~ 13.38	100.00	それ以外	5.00 ~ 20.00	3.00	16.05
5	100kN/m ² を超える	1.00	0.00 ~ 2.34	136.57	3mを超える	0.00 ~ 3.28	5.21	27.87	100kN/m ² を超える	1.00	18.20 ~ 51.17	136.57	3mを超える	15.00 ~ 51.17	5.21	27.87
	それ以外	1.00	2.34 ~ 10.13	100.00	それ以外	3.28 ~ 10.13	3.00	16.05	それ以外	1.00	5.00 ~ 18.20	100.00	それ以外	5.00 ~ 15.00	3.00	16.05
6	100kN/m ² を超える	1.00	0.00 ~ 0.69	110.34	3mを超える	- ~ -	-	-	100kN/m ² を超える	1.00	12.60 ~ 16.01	110.34	3mを超える	- ~ -	-	-
	それ以外	1.00	0.69 ~ 8.48	100.00	それ以外	0.00 ~ 8.48	2.10	11.24	それ以外	1.00	5.00 ~ 12.60	100.00	それ以外	5.00 ~ 16.01	2.10	11.24
7	100kN/m ² を超える	-	- ~ -	-	3mを超える	- ~ -	-	-	100kN/m ² を超える	-	- ~ -	-	3mを超える	- ~ -	-	-
	それ以外	1.00	0.00 ~ 5.67	70.85	それ以外	0.00 ~ 5.67	1.57	8.38	それ以外	1.00	5.00 ~ 6.90	70.85	それ以外	5.00 ~ 6.90	1.57	8.38
	100kN/m ² を超える		~		3mを超える	~			100kN/m ² を超える		~		3mを超える	~		
	それ以外		~		それ以外	~			それ以外		~		それ以外	~		
	100kN/m ² を超える		~		3mを超える	~			100kN/m ² を超える		~		3mを超える	~		
	それ以外		~		それ以外	~			それ以外		~		それ以外	~		
	100kN/m ² を超える		~		3mを超える	~			100kN/m ² を超える		~		3mを超える	~		
	それ以外		~		それ以外	~			それ以外		~		それ以外	~		
	100kN/m ² を超える		~		3mを超える	~			100kN/m ² を超える		~		3mを超える	~		
	それ以外		~		それ以外	~			それ以外		~		それ以外	~		
	100kN/m ² を超える		~		3mを超える	~			100kN/m ² を超える		~		3mを超える	~		
	それ以外		~		それ以外	~			それ以外		~		それ以外	~		
	100kN/m ² を超える		~		3mを超える	~			100kN/m ² を超える		~		3mを超える	~		
	それ以外		~		それ以外	~			それ以外		~		それ以外	~		