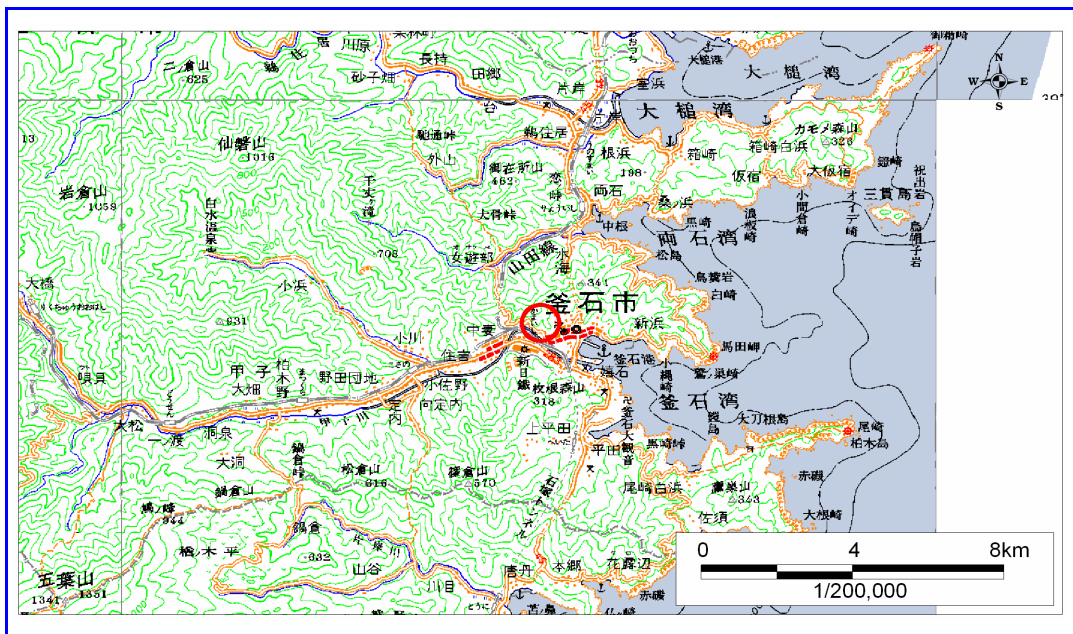


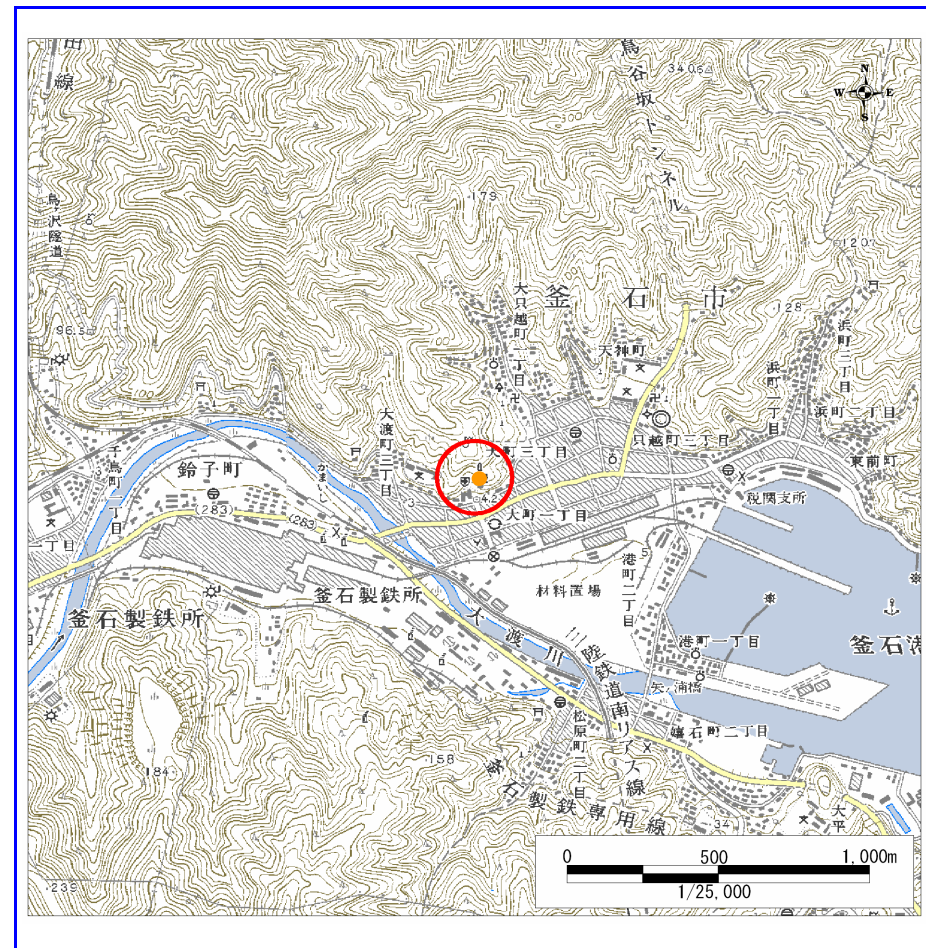
土砂災害防止に関する基礎調査(急傾斜地の崩壊)

表紙 概況、位置図

自然現象の種類	急傾斜地の崩壊
箇所番号	140A1037
箇所名	大町二丁目
所在地	釜石市大町二丁目
調査機関	釜石地方振興局



概況図 (S=1:200,000)



位置図 (S=1:25,000)

岩手県

様式3-1
危害のおそれのある
土地等の設定図



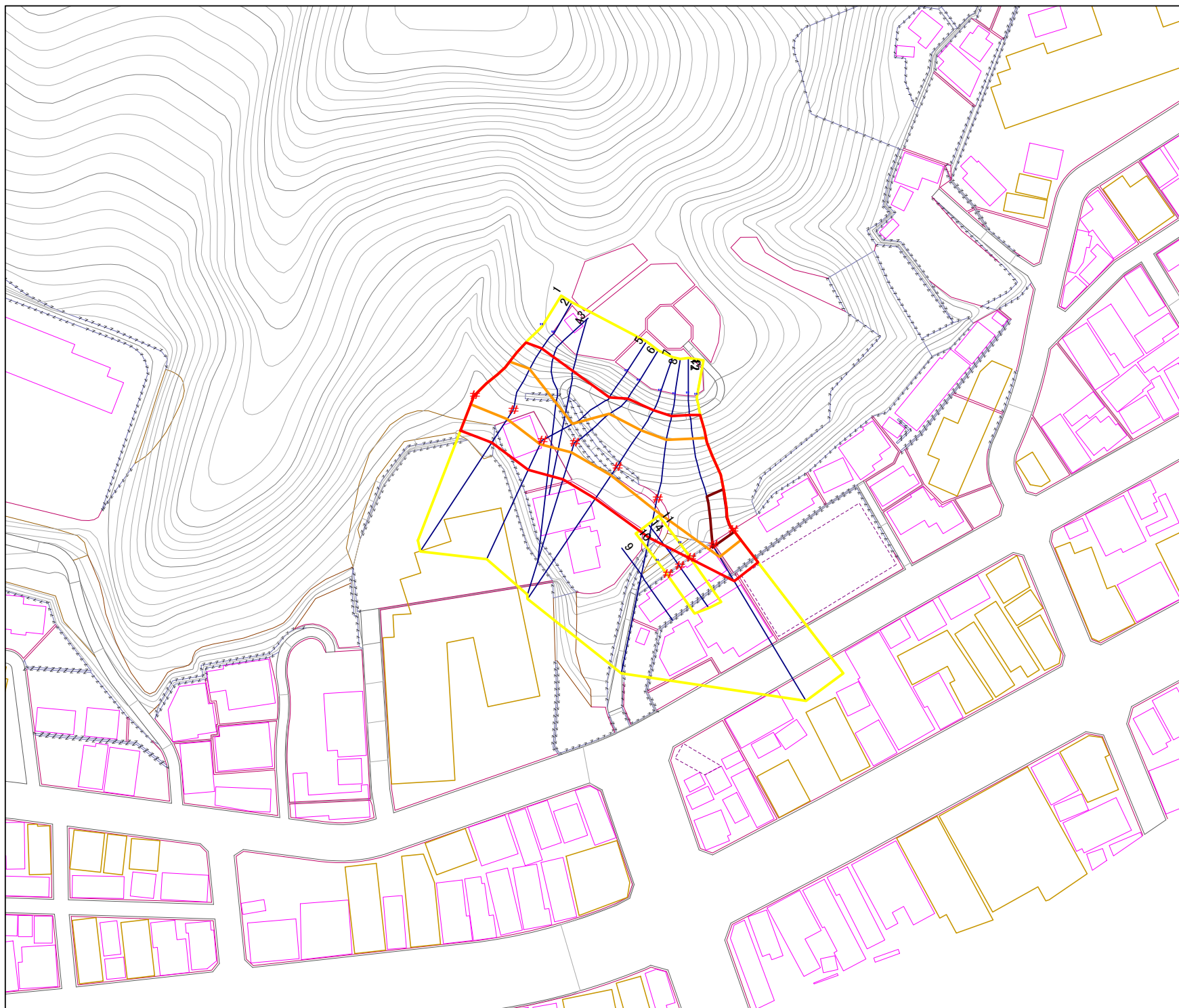
凡例

- 上端
- ▲ 下端
- 著しい危害のおそれのある土地の区域
- 危害のおそれのある土地の区域
- 土石等の堆積高が3mを超える範囲
- 土石等の移動の力が100kN/m²を超える範囲
- 横断測線

※対策施設の評価基準が未確定のため
著しい危害のおそれのある土地の
設定を一部保留

1:1,000

0 5 10 20 30 40 50 m



急傾斜地の崩壊区域調査書

様式3-2 建築物に作用すると想定される衝撃に関する事項 (1/1)

調査年度 平成15年度

急傾斜地の位置		140A1037				箇所名				大町二丁目		所在地		釜石市大町二丁目			
横断 測線 番号	急傾斜地の下端に隣接する土地										急傾斜地内						
	土石等の移動の高さと力の大きさ					土砂等の堆積高さと力の大きさ					土石等の移動の高さと力の大きさ			土砂等の堆積高さと力の大きさ			
	区分	高さ (m)	下端からの距離 (m)	力の大きさ (kN/m ²)	区分	下端からの水平 距離(m)	高さ (m)	力の大きさ (kN/m ²)	区分	高さ (m)	上端からの比高 (m)	力の大きさ (kN/m ²)	区分	上端からの比高 (m)	高さ (m)	力の大きさ (kN/m ²)	
1	100kN/m ² を超える	1.00	0.00 ~ 2.54	139.77	3mを超える	- ~ -	-	-	100kN/m ² を超える	1.00	10.54 ~ 21.41	139.77	3mを超える	- ~ -	-	-	
	それ以外	1.00	2.54 ~ 10.32	100.00	それ以外	0.00 ~ 10.32	2.74	14.68	それ以外	1.00	5.00 ~ 10.54	100.00	それ以外	5.00 ~ 21.41	2.74	14.68	
2	100kN/m ² を超える	1.00	0.00 ~ 2.67	142.00	3mを超える	- ~ -	-	-	100kN/m ² を超える	1.00	11.23 ~ 23.20	142.00	3mを超える	- ~ -	-	-	
	それ以外	1.00	2.67 ~ 10.45	100.00	それ以外	0.00 ~ 10.45	2.95	15.80	それ以外	1.00	5.00 ~ 11.23	100.00	それ以外	5.00 ~ 23.20	2.95	15.80	
5	100kN/m ² を超える	1.00	0.00 ~ 1.05	115.74	3mを超える	- ~ -	-	-	100kN/m ² を超える	1.00	12.42 ~ 18.01	115.74	3mを超える	- ~ -	-	-	
	それ以外	1.00	1.05 ~ 8.83	100.00	それ以外	0.00 ~ 8.83	2.11	11.29	それ以外	1.00	5.00 ~ 12.42	100.00	それ以外	5.00 ~ 18.01	2.11	11.29	
6	100kN/m ² を超える	1.00	0.00 ~ 2.60	140.81	3mを超える	- ~ -	-	-	100kN/m ² を超える	1.00	10.79 ~ 21.82	140.81	3mを超える	- ~ -	-	-	
	それ以外	1.00	2.60 ~ 10.38	100.00	それ以外	0.00 ~ 10.38	2.85	15.28	それ以外	1.00	5.00 ~ 10.79	100.00	それ以外	5.00 ~ 21.82	2.85	15.28	
7	100kN/m ² を超える	1.00	0.00 ~ 2.58	140.45	3mを超える	- ~ -	-	-	100kN/m ² を超える	1.00	10.93 ~ 21.87	140.45	3mを超える	- ~ -	-	-	
	それ以外	1.00	2.58 ~ 10.36	100.00	それ以外	0.00 ~ 10.36	2.89	15.47	それ以外	1.00	5.00 ~ 10.93	100.00	それ以外	5.00 ~ 21.87	2.89	15.47	
8	100kN/m ² を超える	1.00	0.00 ~ 2.91	146.17	3mを超える	- ~ -	-	-	100kN/m ² を超える	1.00	10.63 ~ 24.45	146.17	3mを超える	- ~ -	-	-	
	それ以外	1.00	2.91 ~ 10.70	100.00	それ以外	0.00 ~ 10.70	2.80	14.98	それ以外	1.00	5.00 ~ 10.63	100.00	それ以外	5.00 ~ 24.45	2.80	14.98	
10	100kN/m ² を超える	-	- ~ -	-	3mを超える	- ~ -	-	-	100kN/m ² を超える	-	- ~ -	-	3mを超える	- ~ -	-	-	
	それ以外	-	- ~ -	-	それ以外	- ~ -	-	-	それ以外	-	- ~ -	-	それ以外	- ~ -	-	-	
14	100kN/m ² を超える	-	- ~ -	-	3mを超える	- ~ -	-	-	100kN/m ² を超える	-	- ~ -	-	3mを超える	- ~ -	-	-	
	それ以外	-	- ~ -	-	それ以外	- ~ -	-	-	それ以外	-	- ~ -	-	それ以外	- ~ -	-	-	
11	100kN/m ² を超える	-	- ~ -	-	3mを超える	- ~ -	-	-	100kN/m ² を超える	-	- ~ -	-	3mを超える	- ~ -	-	-	
	それ以外	-	- ~ -	-	それ以外	- ~ -	-	-	それ以外	-	- ~ -	-	それ以外	- ~ -	-	-	
12	100kN/m ² を超える	1.00	0.00 ~ 3.69	159.85	3mを超える	0.00 ~ 0.56	3.32	17.77	100kN/m ² を超える	1.00	10.77 ~ 36.79	159.85	3mを超える	25.00 ~ 36.79	3.32	17.77	
	それ以外	1.00	3.69 ~ 11.48	100.00	それ以外	0.56 ~ 11.48	3.00	16.05	それ以外	1.00	5.00 ~ 10.77	100.00	それ以外	5.00 ~ 25.00	3.00	16.05	
13	100kN/m ² を超える	1.00	0.00 ~ 3.64	158.87	3mを超える	0.00 ~ 0.70	3.41	18.27	100kN/m ² を超える	1.00	11.09 ~ 35.80	158.87	3mを超える	25.00 ~ 35.80	3.41	18.27	
	それ以外	1.00	3.64 ~ 11.42	100.00	それ以外	0.70 ~ 11.42	3.00	16.05	それ以外	1.00	5.00 ~ 11.09	100.00	それ以外	5.00 ~ 25.00	3.00	16.05	
	100kN/m ² を超える		~		3mを超える	~			100kN/m ² を超える		~		3mを超える	~			
	それ以外		~		それ以外	~			それ以外		~		それ以外	~			
	100kN/m ² を超える		~		3mを超える	~			100kN/m ² を超える		~		3mを超える	~			
	それ以外		~		それ以外	~			それ以外		~		それ以外	~			
	100kN/m ² を超える		~		3mを超える	~			100kN/m ² を超える		~		3mを超える	~			
	それ以外		~		それ以外	~			それ以外		~		それ以外	~			