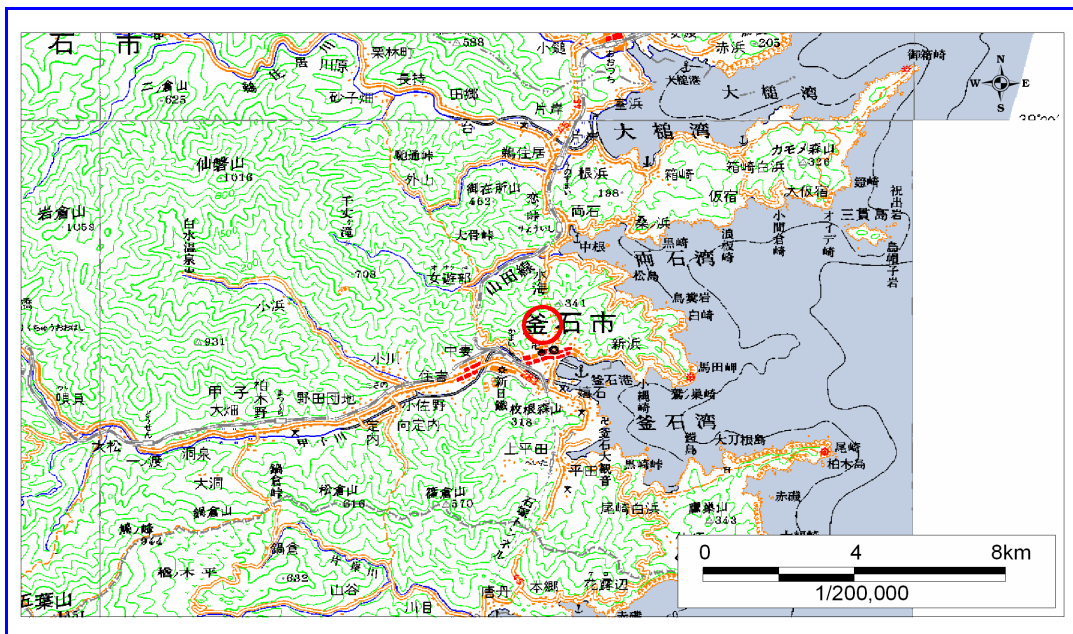


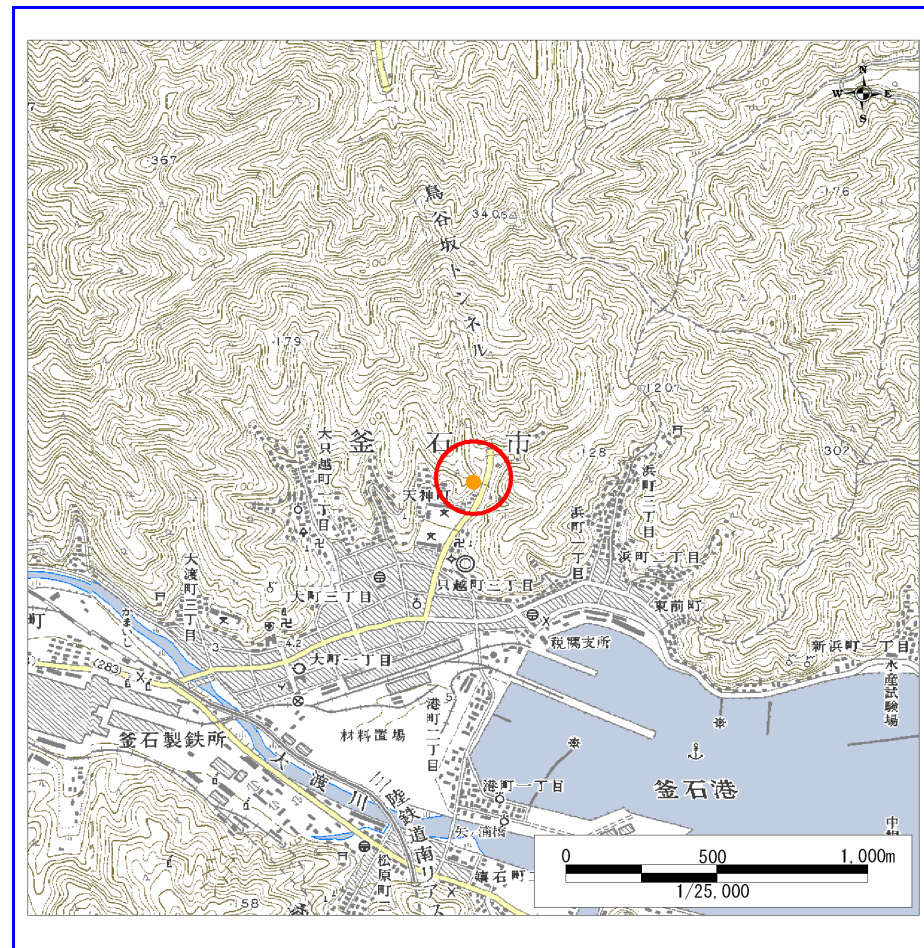
土砂災害防止に関する基礎調査(急傾斜地の崩壊)

表紙 概況、位置図

自然現象の種類	急傾斜地の崩壊
箇所番号	140A0788
箇所名	天神沢
所在地	釜石市天神町
調査機関	釜石地方振興局



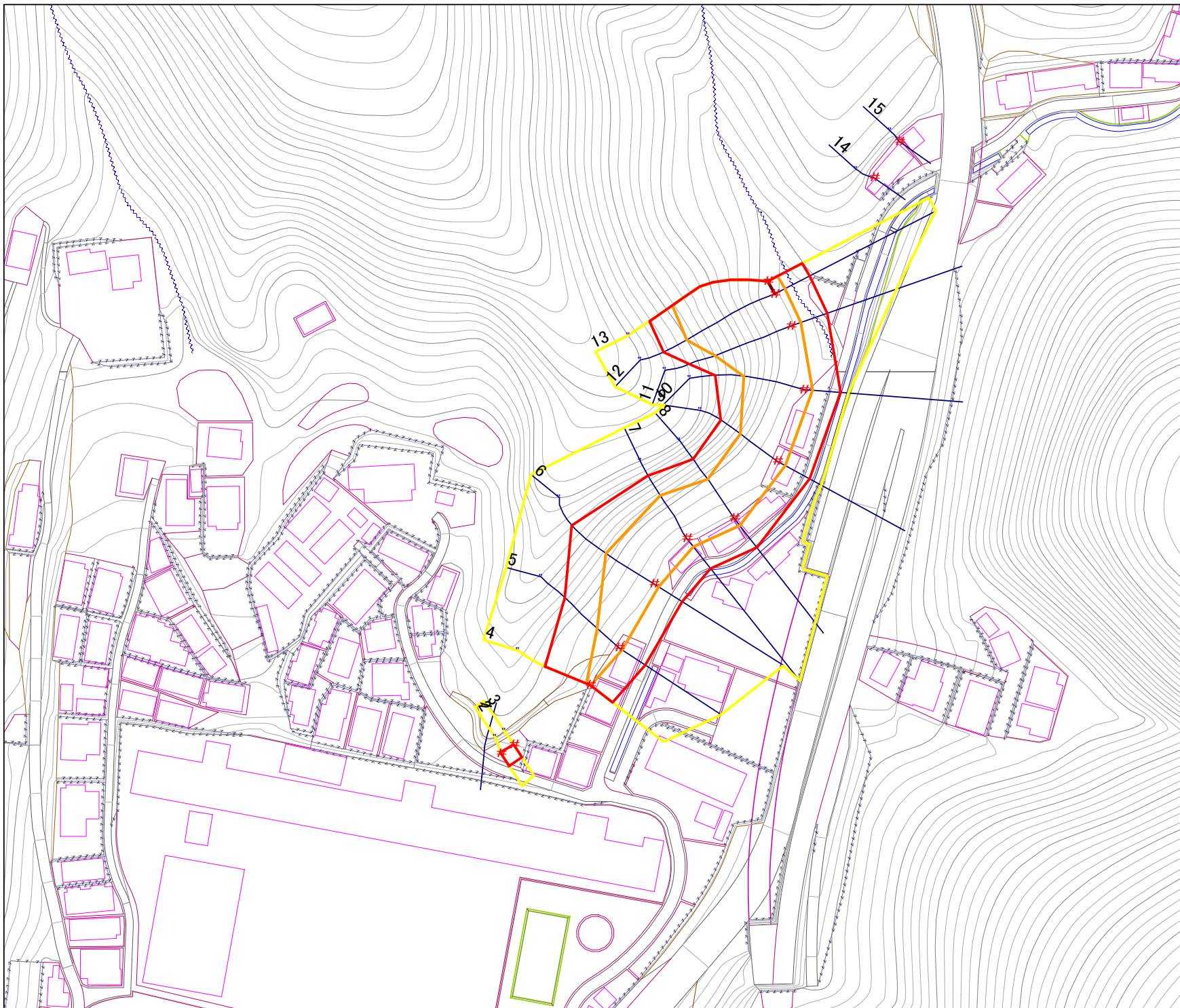
概況図 (S=1:200,000)



位置図 (S=1:25,000)

岩手県

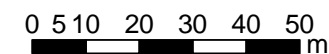
様式3-1
危害のおそれのある
土地等の設定図



凡例

- 上端
- ▲ 下端
- 著しい危害のおそれのある土地の区域
- 危害のおそれのある土地の区域
- 土石等の堆積高が3mを超える範囲
- 土石等の移動の力が100kN/m²を超える範囲
- 横断測線

1:1,000

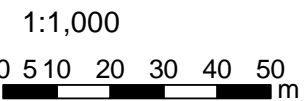
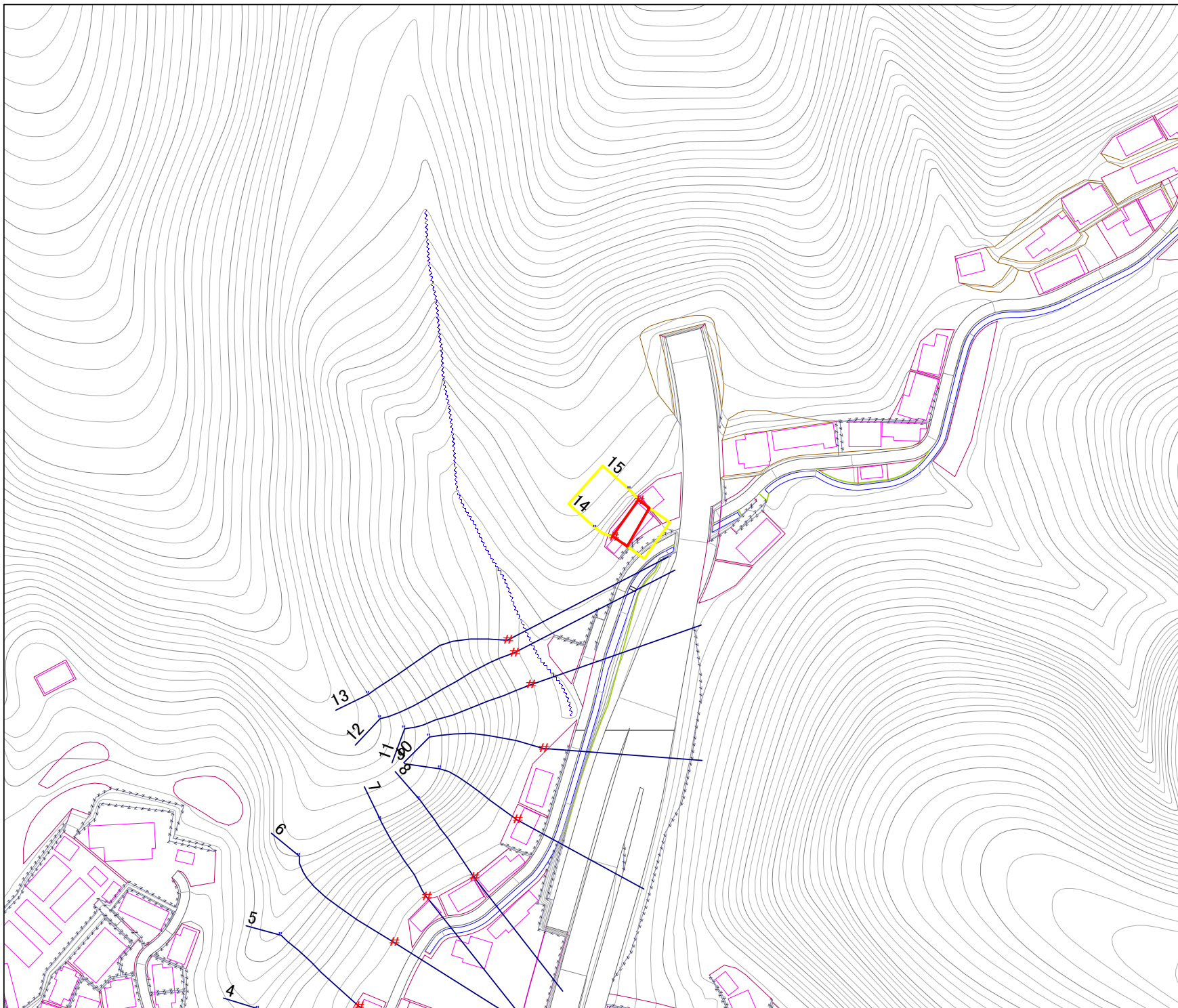


様式3-1
危害のおそれのある
土地等の設定図



凡例

- 上端
- ▲ 下端
- 著しい危害のおそれのある土地の区域
- 危害のおそれのある土地の区域
- 土石等の堆積高が3mを超える範囲
- 土石等の移動の力が100kN/m²を超える範囲
- 横断測線



急傾斜地の崩壊区域調査

様式3-2 建築物に作用すると想定される衝撃に関する事項 (1/1)

調査年度	平成15年度
------	--------

急傾斜地の位置		140A0788				箇所名				天神沢				所在地				釜石市天神町														
横断 測線 番号	急傾斜地の下端に隣接する土地																急傾斜地内															
	土石等の移動の高さと力の大きさ								土砂等の堆積高さと力の大きさ								土石等の移動の高さと力の大きさ								土砂等の堆積高さと力の大きさ							
	区分	高さ (m)	下端からの距離 (m)	力の大きさ (kN/m ²)	区分	下端からの水平 距離(m)	高さ (m)	力の大きさ (kN/m ²)	区分	高さ (m)	上端からの比高 (m)	力の大きさ (kN/m ²)	区分	上端からの比高 (m)	高さ (m)	力の大きさ (kN/m ²)																
2	100kN/m ² を超える	-	-	-	3mを超える	-	-	-	100kN/m ² を超える	-	-	-	3mを超える	-	-	-																
	それ以外	1.00	0.00	4.17	52.15	それ以外	0.00	4.17	2.10	11.23	それ以外	1.00	5.00	5.38	52.15	それ以外	5.00	5.38	2.10	11.23												
3	100kN/m ² を超える	-	-	-	3mを超える	-	-	-	100kN/m ² を超える	-	-	-	3mを超える	-	-	-																
	それ以外	1.00	0.00	4.10	51.37	それ以外	0.00	4.10	2.06	11.03	それ以外	1.00	5.00	5.07	51.37	それ以外	5.00	5.07	2.06	11.03												
4	100kN/m ² を超える	1.00	0.00	0.03	100.43	3mを超える	-	-	100kN/m ² を超える	1.00	12.65	12.77	100.43	3mを超える	-	-																
	それ以外	1.00	0.03	7.81	100.00	それ以外	0.00	7.81	1.93	10.34	それ以外	1.00	5.00	12.65	100.00	それ以外	5.00	12.77	1.93	10.34												
5	100kN/m ² を超える	1.00	0.00	0.79	111.85	3mを超える	-	-	100kN/m ² を超える	1.00	12.68	16.79	111.85	3mを超える	-	-																
	それ以外	1.00	0.79	8.58	100.00	それ以外	0.00	8.58	2.10	11.22	それ以外	1.00	5.00	12.68	100.00	それ以外	5.00	16.79	2.10	11.22												
6	100kN/m ² を超える	1.00	0.00	1.31	119.78	3mを超える	-	-	100kN/m ² を超える	1.00	12.66	21.10	119.78	3mを超える	-	-																
	それ以外	1.00	1.31	9.09	100.00	それ以外	0.00	9.09	2.39	12.81	それ以外	1.00	5.00	12.66	100.00	それ以外	5.00	21.10	2.39	12.81												
7	100kN/m ² を超える	1.00	0.00	2.72	142.95	3mを超える	0.00	0.73	3.48	18.62	100kN/m ² を超える	1.00	12.20	26.39	142.95	3mを超える	20.00	26.39	3.48	18.62												
	それ以外	1.00	2.72	10.51	100.00	それ以外	0.73	10.51	3.00	16.05	それ以外	1.00	5.00	12.20	100.00	それ以外	5.00	20.00	3.00	16.05												
8	100kN/m ² を超える	1.00	0.00	2.30	135.82	3mを超える	-	-	100kN/m ² を超える	1.00	10.54	20.11	135.82	3mを超える	-	-																
	それ以外	1.00	2.30	10.08	100.00	それ以外	0.00	10.08	2.69	14.38	それ以外	1.00	5.00	10.54	100.00	それ以外	5.00	20.11	2.69	14.38												
9	100kN/m ² を超える	1.00	0.00	2.33	136.29	3mを超える	-	-	100kN/m ² を超える	1.00	10.53	20.00	136.29	3mを超える	-	-																
	それ以外	1.00	2.33	10.11	100.00	それ以外	0.00	10.11	2.73	14.59	それ以外	1.00	5.00	10.53	100.00	それ以外	5.00	20.00	2.73	14.59												
10	100kN/m ² を超える	1.00	0.00	2.28	135.51	3mを超える	-	-	100kN/m ² を超える	1.00	10.79	22.03	135.51	3mを超える	-	-																
	それ以外	1.00	2.28	10.07	100.00	それ以外	0.00	10.07	2.58	13.79	それ以外	1.00	5.00	10.79	100.00	それ以外	5.00	22.03	2.58	13.79												
11	100kN/m ² を超える	1.00	0.00	2.72	142.97	3mを超える	-	-	100kN/m ² を超える	1.00	10.69	26.08	142.97	3mを超える	-	-																
	それ以外	1.00	2.72	10.51	100.00	それ以外	0.00	10.51	2.93	15.70	それ以外	1.00	5.00	10.69	100.00	それ以外	5.00	26.08	2.93	15.70												
12	100kN/m ² を超える	1.00	0.00	3.05	148.61	3mを超える	0.00	0.14	3.07	16.44	100kN/m ² を超える	1.00	10.61	30.04	148.61	3mを超える	30.00	30.04	3.07	16.44												
	それ以外	1.00	3.05	10.84	100.00	それ以外	0.14	10.84	3.00	16.05	それ以外	1.00	5.00	10.61	100.00	それ以外	5.00	30.00	3.00	16.05												
13	100kN/m ² を超える	1.00	0.00	2.93	146.55	3mを超える	0.00	0.06	3.03	16.22	100kN/m ² を超える	1.00	10.71	30.00	146.55	3mを超える	-	30.00	3.03	16.22												
	それ以外	1.00	2.93	10.72	100.00	それ以外	0.06	10.72	3.00	16.05	それ以外	1.00	5.00	10.71	100.00	それ以外	5.00	30.00	3.03	16.22												
14	100kN/m ² を超える	-	-	-	-	3mを超える	-	-	-	-	100kN/m ² を超える	-	-	-	-	3mを超える	-	-	-	-												
	それ以外	1.00	0.00	4.69	58.44	それ以外	0.00	4.69	1.92	10.28	それ以外	1.00	5.00	5.26	58.44	それ以外	5.00	5.26	1.92	10.28												
15	100kN/m ² を超える	-	-	-	-	3mを超える	-	-	-	-	100kN/m ² を超える	-	-	-	-	3mを超える	-	-	-	-												
	それ以外	1.00	0.00	3.53	44.60	それ以外	0.00	3.53	2.24	11.97	それ以外	1.00	5.00	5.26	44.60	それ以外	5.00	5.26	2.24	11.97												
	100kN/m ² を超える					3mを超える					100kN/m ² を超える					3mを超える																
	それ以外					それ以外					それ以外					それ以外																