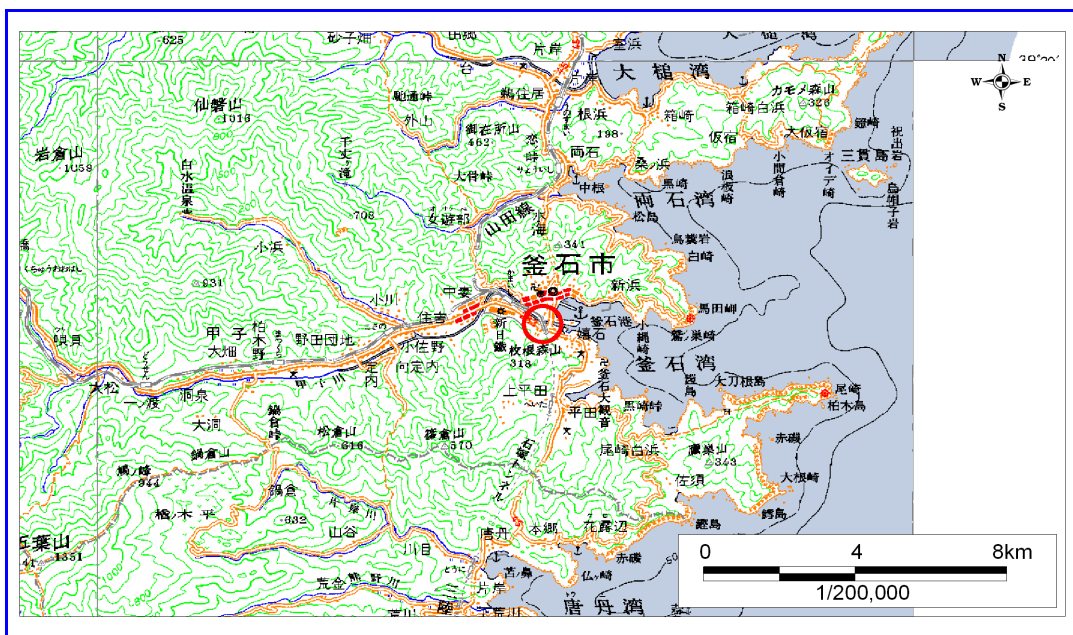


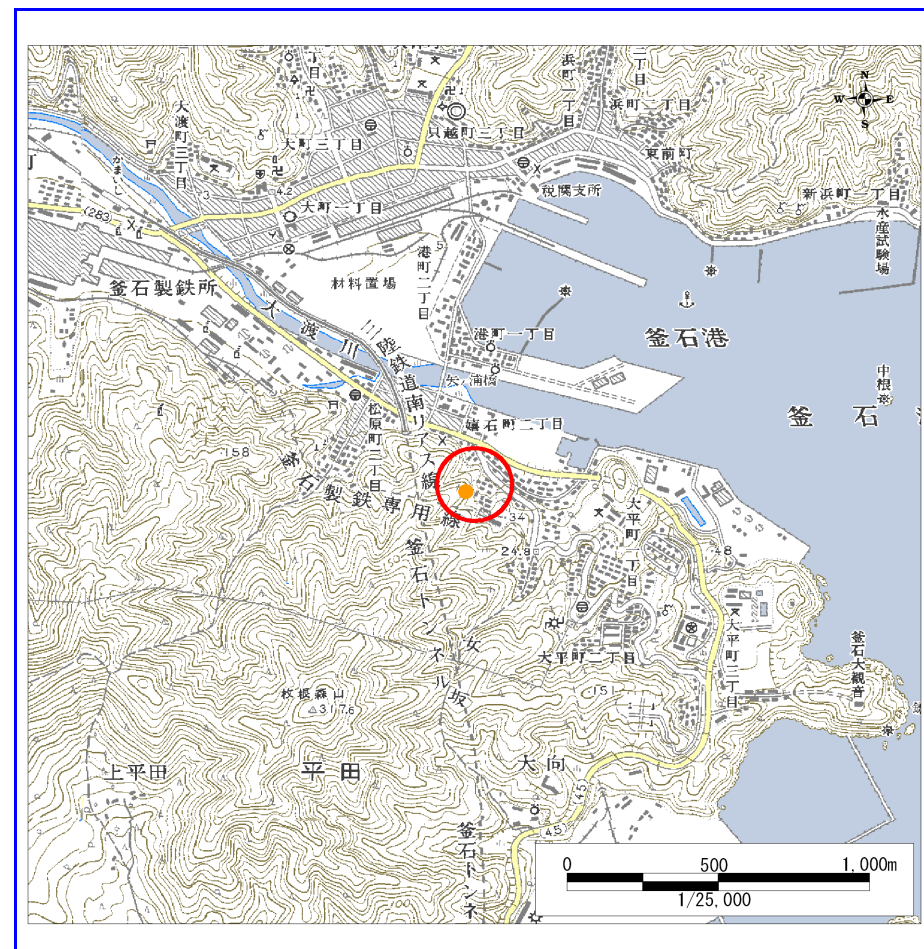
土砂災害防止に関する基礎調査(急傾斜地の崩壊)

表紙 概況、位置図

自然現象の種類	急傾斜地の崩壊
箇所番号	140A0489
箇所名	嬉石2
所在地	釜石市嬉石町一丁目
調査機関	釜石地方振興局



概況図 (S=1:200,000)



位置図 (S=1:25,000)

岩手県

様式3-1
危害のおそれのある
土地等の設定図

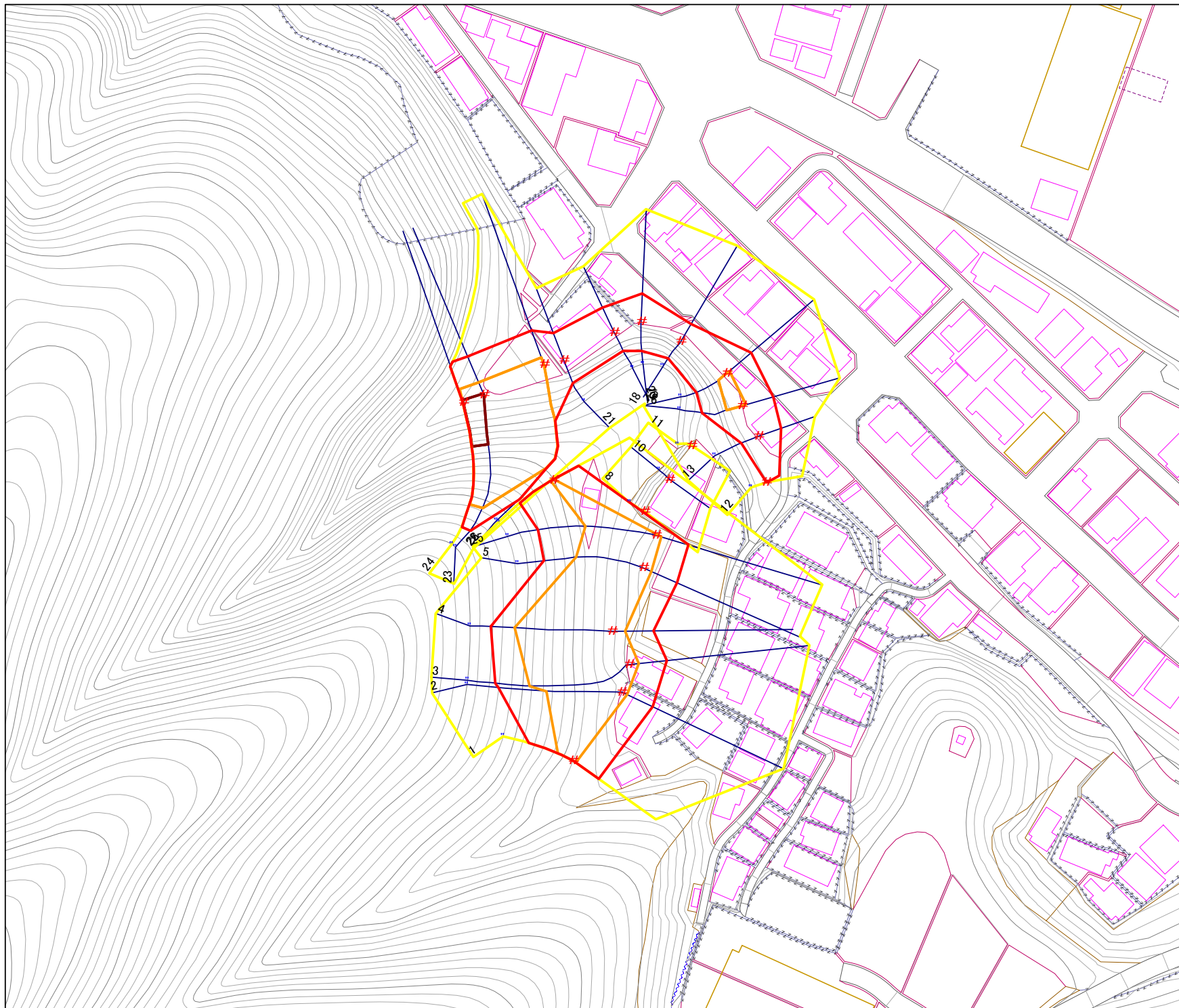
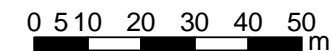


凡例

- 上端
- ▲ 下端
- 著しい危害のおそれのある土地の区域
- 危害のおそれのある土地の区域
- 土石等の堆積高が3mを超える範囲
- 土石等の移動の力が100kN/m²を超える範囲
- 横断測線

※対策施設の評価基準が未確定のため
著しい危害のおそれのある土地の
設定を一部保留

1:1,000



様式3-1
危害のおそれのある
土地等の設定図

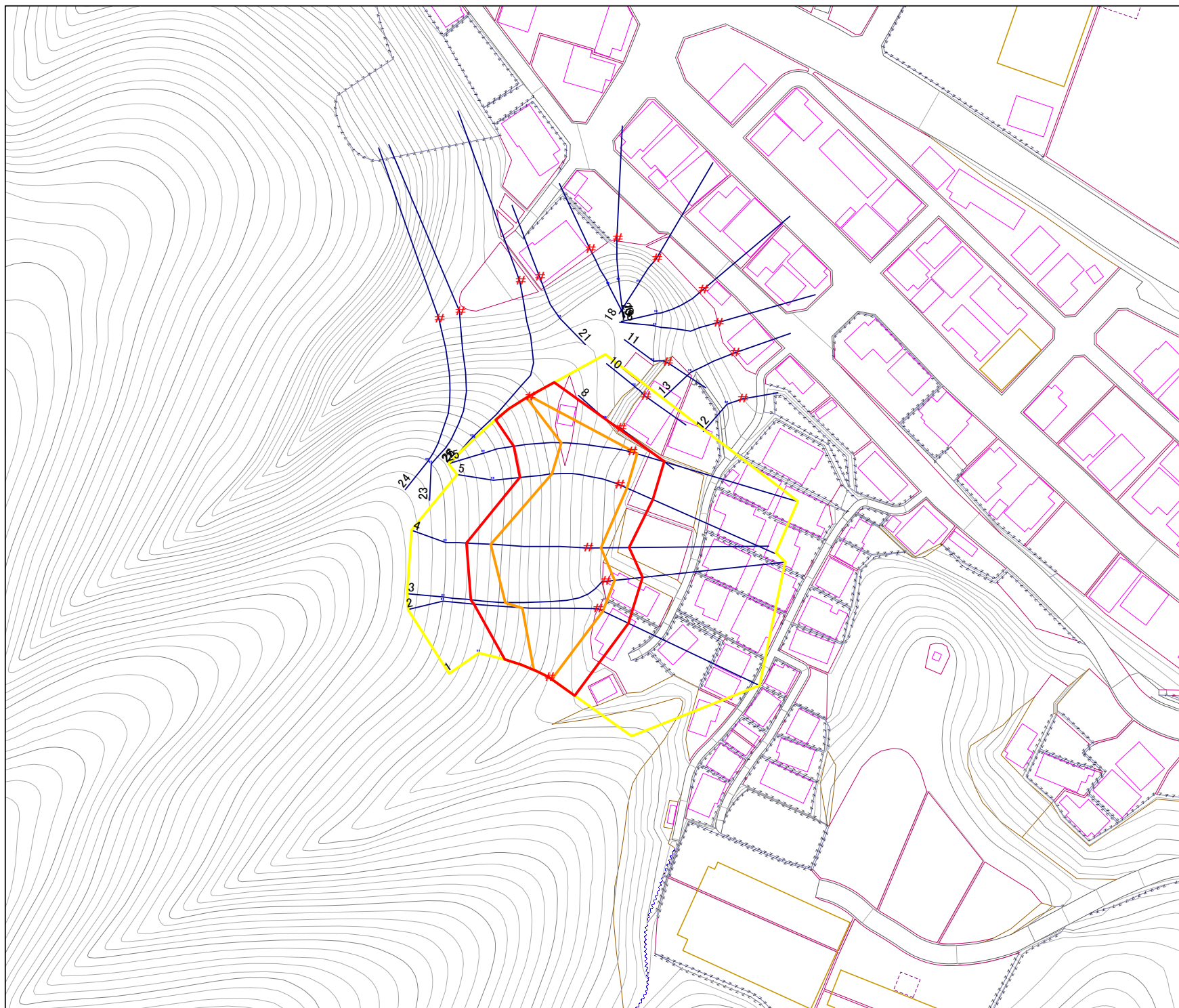
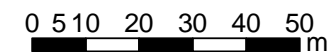


凡例

- 上端
- ▲ 下端
- 著しい危害のおそれのある土地の区域
- 危害のおそれのある土地の区域
- 土石等の堆積高が3mを超える範囲
- 土石等の移動の力が100kN/m²を超える範囲
- 横断測線

※対策施設の評価基準が未確定のため
著しい危害のおそれのある土地の
設定を一部保留

1:1,000



様式3-1
危害のおそれのある
土地等の設定図

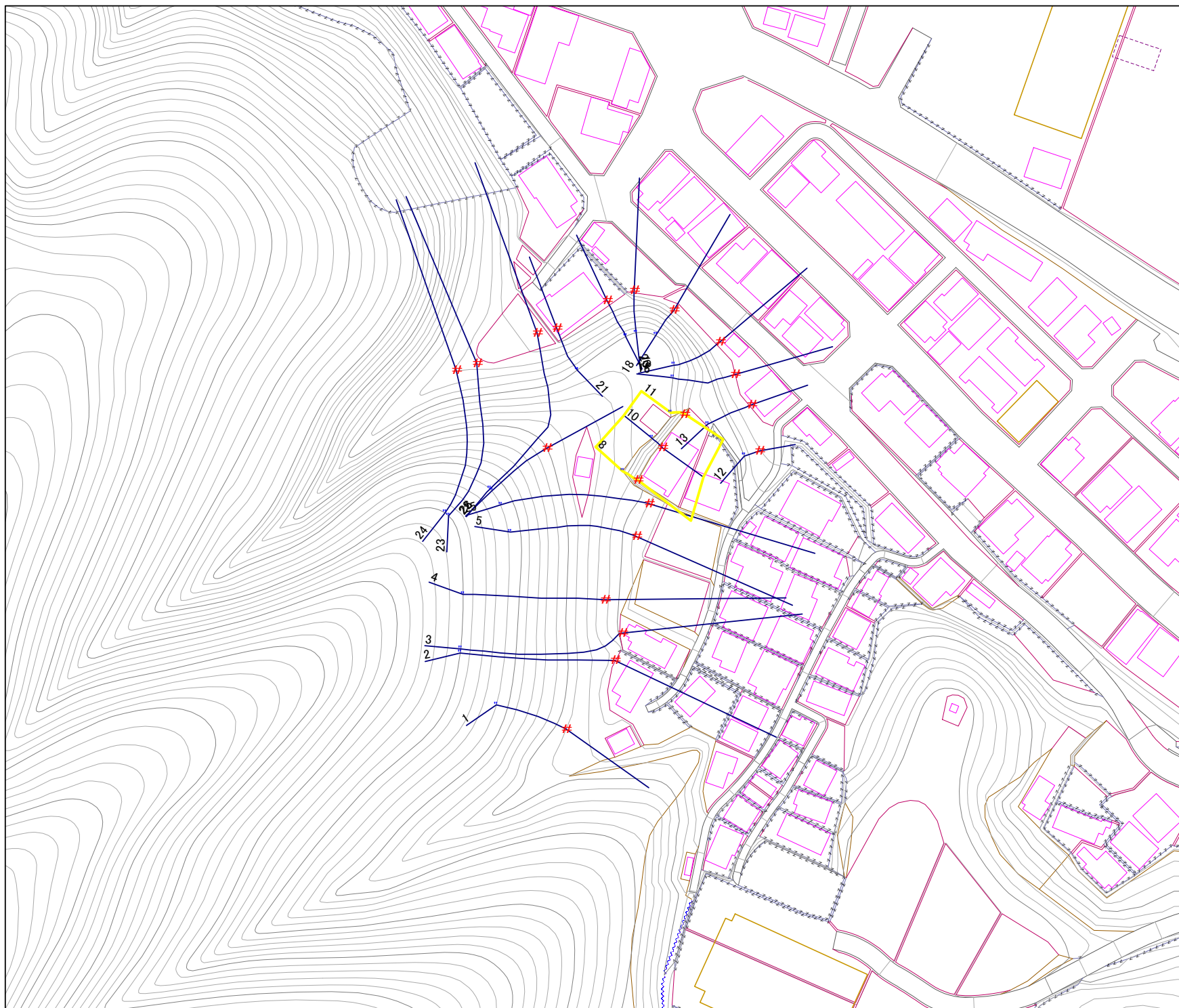
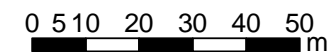


凡例

- 上端
- ▲ 下端
- 著しい危害のおそれのある土地の区域
- 危害のおそれのある土地の区域
- 土石等の堆積高が3mを超える範囲
- 土石等の移動の力が100kN/m²を超える範囲
- 横断測線

※対策施設の評価基準が未確定のため
著しい危害のおそれのある土地の
設定を一部保留

1:1,000



様式3-1
危害のおそれのある
土地等の設定図

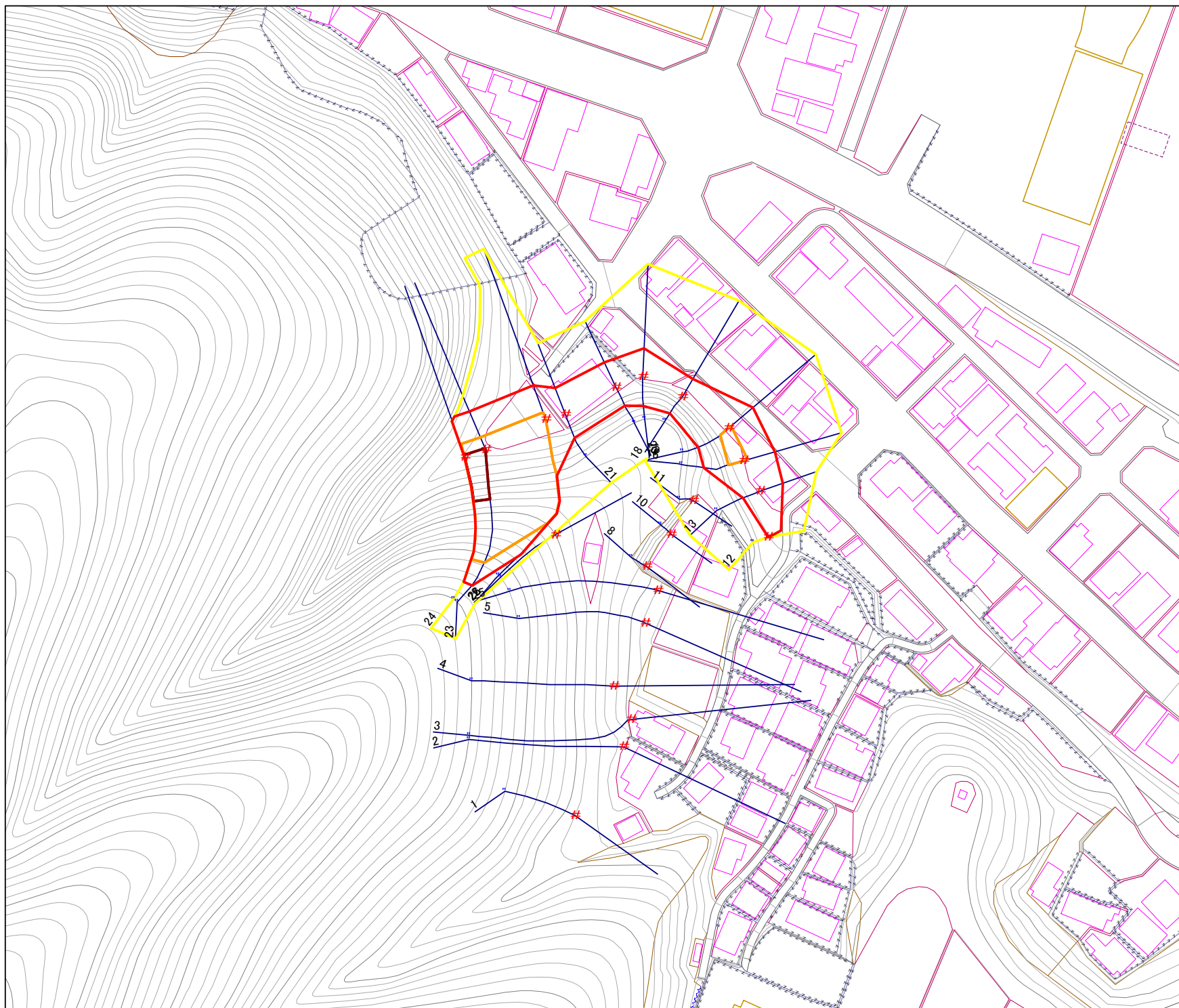
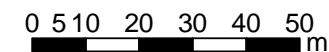


凡例

- 上端
- ▲ 下端
- 著しい危害のおそれのある土地の区域
- 危害のおそれのある土地の区域
- 土石等の堆積高が3mを超える範囲
- 土石等の移動の力が100kN/m²を超える範囲
- 横断測線

※対策施設の評価基準が未確定のため
著しい危害のおそれのある土地の
設定を一部保留

1:1,000



急傾斜地の崩壊区域調書

様式3-2 建築物に作用すると想定される衝撃に関する事項(1/2)

調査年度 平成15年度

急傾斜地の位置		140A0489				箇所名				嬉石2		所在地		釜石市嬉石町一丁目			
横断 測線 番号	急傾斜地の下端に隣接する土地								急傾斜地内								
	土石等の移動の高さと力の大きさ				土砂等の堆積高さと力の大きさ				土石等の移動の高さと力の大きさ				土砂等の堆積高さと力の大きさ				
	区分	高さ (m)	下端からの距離 (m)	力の大きさ (kN/m ²)	区分	下端からの水平 距離(m)	高さ (m)	力の大きさ (kN/m ²)	区分	高さ (m)	上端からの比高 (m)	力の大きさ (kN/m ²)	区分	上端からの比高 (m)	高さ (m)	力の大きさ (kN/m ²)	
1	100kN/m ² を超える	1.00	0.00 ~ 0.94	114.05	3mを超える	- ~ -	-	-	100kN/m ² を超える	1.00	10.83 ~ 14.00	114.05	3mを超える	- ~ -	-	-	
	それ以外	1.00	0.94 ~ 8.72	100.00	それ以外	0.00 ~ 8.72	2.07	11.10	それ以外	1.00	5.00 ~ 10.83	100.00	それ以外	5.00 ~ 14.00	2.07	11.10	
2	100kN/m ² を超える	1.00	0.00 ~ 1.56	123.80	3mを超える	- ~ -	-	-	100kN/m ² を超える	1.00	12.69 ~ 24.70	123.80	3mを超える	- ~ -	-	-	
	それ以外	1.00	1.56 ~ 9.34	100.00	それ以外	0.00 ~ 9.34	2.39	12.80	それ以外	1.00	5.00 ~ 12.69	100.00	それ以外	5.00 ~ 24.70	2.39	12.80	
3	100kN/m ² を超える	1.00	0.00 ~ 2.59	140.63	3mを超える	- ~ -	-	-	100kN/m ² を超える	1.00	11.12 ~ 30.00	140.63	3mを超える	- ~ -	-	-	
	それ以外	1.00	2.59 ~ 10.37	100.00	それ以外	0.00 ~ 10.37	2.94	15.72	それ以外	1.00	5.00 ~ 11.12	100.00	それ以外	5.00 ~ 30.00	2.94	15.72	
4	100kN/m ² を超える	1.00	0.00 ~ 3.56	157.54	3mを超える	0.00 ~ 0.54	3.30	17.67	100kN/m ² を超える	1.00	10.71 ~ 33.70	157.54	3mを超える	25.00 ~ 33.70	3.30	17.67	
	それ以外	1.00	3.56 ~ 11.35	100.00	それ以外	0.54 ~ 11.35	3.00	16.05	それ以外	1.00	5.00 ~ 10.71	100.00	それ以外	5.00 ~ 25.00	3.00	16.05	
5	100kN/m ² を超える	1.00	0.00 ~ 2.34	136.45	3mを超える	- ~ -	-	-	100kN/m ² を超える	1.00	10.97 ~ 24.00	136.45	3mを超える	- ~ -	-	-	
	それ以外	1.00	2.34 ~ 10.12	100.00	それ以外	0.00 ~ 10.12	2.54	13.61	それ以外	1.00	5.00 ~ 10.97	100.00	それ以外	5.00 ~ 24.00	2.54	13.61	
8	100kN/m ² を超える	-	- ~ -	-	3mを超える	- ~ -	-	-	100kN/m ² を超える	-	- ~ -	-	3mを超える	- ~ -	-	-	
	それ以外	-	- ~ -	-	それ以外	- ~ -	-	-	それ以外	-	- ~ -	-	それ以外	- ~ -	-	-	
10	100kN/m ² を超える	-	- ~ -	-	3mを超える	- ~ -	-	-	100kN/m ² を超える	-	- ~ -	-	3mを超える	- ~ -	-	-	
	それ以外	-	- ~ -	-	それ以外	- ~ -	-	-	それ以外	-	- ~ -	-	それ以外	- ~ -	-	-	
11	100kN/m ² を超える	-	- ~ -	-	3mを超える	- ~ -	-	-	100kN/m ² を超える	-	- ~ -	-	3mを超える	- ~ -	-	-	
	それ以外	1.00	0.00 ~ 3.43	43.45	それ以外	0.00 ~ 3.43	2.41	12.89	それ以外	1.00	5.00 ~ 6.52	43.45	それ以外	5.00 ~ 6.52	2.41	12.89	
12	100kN/m ² を超える	-	- ~ -	-	3mを超える	- ~ -	-	-	100kN/m ² を超える	-	- ~ -	-	3mを超える	- ~ -	-	-	
	それ以外	1.00	0.00 ~ 3.99	49.99	それ以外	0.00 ~ 3.99	2.08	11.12	それ以外	1.00	5.00 ~ 5.00	49.99	それ以外	5.00 ~ 5.00	2.08	11.12	
13	100kN/m ² を超える	-	- ~ -	-	3mを超える	- ~ -	-	-	100kN/m ² を超える	-	- ~ -	-	3mを超える	- ~ -	-	-	
	それ以外	1.00	0.00 ~ 6.49	81.78	それ以外	0.00 ~ 6.49	1.61	8.62	それ以外	1.00	5.00 ~ 8.19	81.78	それ以外	5.00 ~ 8.19	1.61	8.62	
16	100kN/m ² を超える	1.00	0.00 ~ 1.13	116.99	3mを超える	- ~ -	-	-	100kN/m ² を超える	1.00	10.54 ~ 14.00	116.99	3mを超える	- ~ -	-	-	
	それ以外	1.00	1.13 ~ 8.91	100.00	それ以外	0.00 ~ 8.91	2.21	11.82	それ以外	1.00	5.00 ~ 10.54	100.00	それ以外	5.00 ~ 14.00	2.21	11.82	
17	100kN/m ² を超える	1.00	0.00 ~ 0.93	113.93	3mを超える	- ~ -	-	-	100kN/m ² を超える	1.00	12.48 ~ 15.74	113.93	3mを超える	- ~ -	-	-	
	それ以外	1.00	0.93 ~ 8.71	100.00	それ以外	0.00 ~ 8.71	2.74	14.65	それ以外	1.00	5.00 ~ 12.48	100.00	それ以外	5.00 ~ 15.74	2.74	14.65	
18	100kN/m ² を超える	-	- ~ -	-	3mを超える	0.00 ~ 0.36	3.38	18.10	100kN/m ² を超える	-	- ~ -	-	3mを超える	10.00 ~ 15.74	3.38	18.10	
	それ以外	1.00	0.00 ~ 5.61	70.11	それ以外	0.36 ~ 5.61	3.00	16.05	それ以外	1.00	5.00 ~ 15.74	70.11	それ以外	5.00 ~ 10.00	3.00	16.05	
19	100kN/m ² を超える	-	- ~ -	-	3mを超える	- ~ -	-	-	100kN/m ² を超える	-	- ~ -	-	3mを超える	- ~ -	-	-	
	それ以外	1.00	0.00 ~ 7.70	98.72	それ以外	0.00 ~ 7.70	2.96	15.85	それ以外	1.00	5.00 ~ 15.51	98.72	それ以外	5.00 ~ 15.51	2.96	15.85	
20	100kN/m ² を超える	-	- ~ -	-	3mを超える	- ~ -	-	-	100kN/m ² を超える	-	- ~ -	-	3mを超える	- ~ -	-	-	
	それ以外	1.00	0.00 ~ 7.42	94.77	それ以外	0.00 ~ 7.42	2.33	12.46	それ以外	1.00	5.00 ~ 10.00	94.77	それ以外	5.00 ~ 10.00	2.33	12.46	

急傾斜地の崩壊区域調書

様式3-2 建築物に作用すると想定される衝撃に関する事項(2/2)

調査年度 平成15年度

急傾斜地の位置		140A0489				箇所名				嬉石2		所在地				釜石市嬉石町一丁目			
横断 測線 番号	急傾斜地の下端に隣接する土地								急傾斜地内										
	土石等の移動の高さと力の大きさ				土砂等の堆積高さと力の大きさ				土石等の移動の高さと力の大きさ				土砂等の堆積高さと力の大きさ						
	区分	高さ (m)	下端からの距離 (m)	力の大きさ (kN/m ²)	区分	下端からの水平 距離(m)	高さ (m)	力の大きさ (kN/m ²)	区分	高さ (m)	上端からの比高 (m)	力の大きさ (kN/m ²)	区分	上端からの比高 (m)	高さ (m)	力の大きさ (kN/m ²)			
21	100kN/m ² を超える	-	- ~ -	-	3mを超える	- ~ -	-	-	100kN/m ² を超える	-	- ~ -	-	3mを超える	- ~ -	-	-			
	それ以外	1.00	0.00 ~ 7.77	99.75	それ以外	0.00 ~ 7.77	2.24	11.96	それ以外	1.00	5.00 ~ 10.53	99.75	それ以外	5.00 ~ 10.53	2.24	11.96			
22	100kN/m ² を超える	1.00	0.00 ~ 2.09	132.36	3mを超える	- ~ -	-	-	100kN/m ² を超える	1.00	12.00 ~ 30.00	132.36	3mを超える	- ~ -	-	-			
	それ以外	1.00	2.09 ~ 9.87	100.00	それ以外	0.00 ~ 9.87	2.84	15.18	それ以外	1.00	5.00 ~ 12.00	100.00	それ以外	5.00 ~ 30.00	2.84	15.18			
23	100kN/m ² を超える	1.00	0.00 ~ 3.57	157.67	3mを超える	0.00 ~ 0.38	3.21	17.16	100kN/m ² を超える	1.00	10.55 ~ 36.00	157.67	3mを超える	25.00 ~ 36.00	3.21	17.16			
	それ以外	1.00	3.57 ~ 11.35	100.00	それ以外	0.38 ~ 11.35	3.00	16.05	それ以外	1.00	5.00 ~ 10.55	100.00	それ以外	5.00 ~ 25.00	3.00	16.05			
24	100kN/m ² を超える	1.00	0.00 ~ 3.67	159.38	3mを超える	0.00 ~ 0.59	3.34	17.88	100kN/m ² を超える	1.00	10.83 ~ 36.00	159.38	3mを超える	25.00 ~ 36.00	3.34	17.88			
	それ以外	1.00	3.67 ~ 11.45	100.00	それ以外	0.59 ~ 11.45	3.00	16.05	それ以外	1.00	5.00 ~ 10.83	100.00	それ以外	5.00 ~ 25.00	3.00	16.05			
25	100kN/m ² を超える	1.00	0.00 ~ 1.53	123.31	3mを超える	- ~ -	-	-	100kN/m ² を超える	1.00	12.64 ~ 23.94	123.31	3mを超える	- ~ -	-	-			
	それ以外	1.00	1.53 ~ 9.31	100.00	それ以外	0.00 ~ 9.31	2.39	12.81	それ以外	1.00	5.00 ~ 12.64	100.00	それ以外	5.00 ~ 23.94	2.39	12.81			
26	100kN/m ² を超える	1.00	0.00 ~ 0.13	101.86	3mを超える	- ~ -	-	-	100kN/m ² を超える	1.00	11.57 ~ 12.00	101.86	3mを超える	- ~ -	-	-			
	それ以外	1.00	0.13 ~ 7.91	100.00	それ以外	0.00 ~ 7.91	1.99	10.67	それ以外	1.00	5.00 ~ 11.57	100.00	それ以外	5.00 ~ 12.00	1.99	10.67			
	100kN/m ² を超える		~		3mを超える	~			100kN/m ² を超える		~		3mを超える	~					
	それ以外		~		それ以外	~			それ以外		~		それ以外	~					
	100kN/m ² を超える		~		3mを超える	~			100kN/m ² を超える		~		3mを超える	~					
	それ以外		~		それ以外	~			それ以外		~		それ以外	~					
	100kN/m ² を超える		~		3mを超える	~			100kN/m ² を超える		~		3mを超える	~					
	それ以外		~		それ以外	~			それ以外		~		それ以外	~					
	100kN/m ² を超える		~		3mを超える	~			100kN/m ² を超える		~		3mを超える	~					
	それ以外		~		それ以外	~			それ以外		~		それ以外	~					
	100kN/m ² を超える		~		3mを超える	~			100kN/m ² を超える		~		3mを超える	~					
	それ以外		~		それ以外	~			それ以外		~		それ以外	~					
	100kN/m ² を超える		~		3mを超える	~			100kN/m ² を超える		~		3mを超える	~					
	それ以外		~		それ以外	~			それ以外		~		それ以外	~					