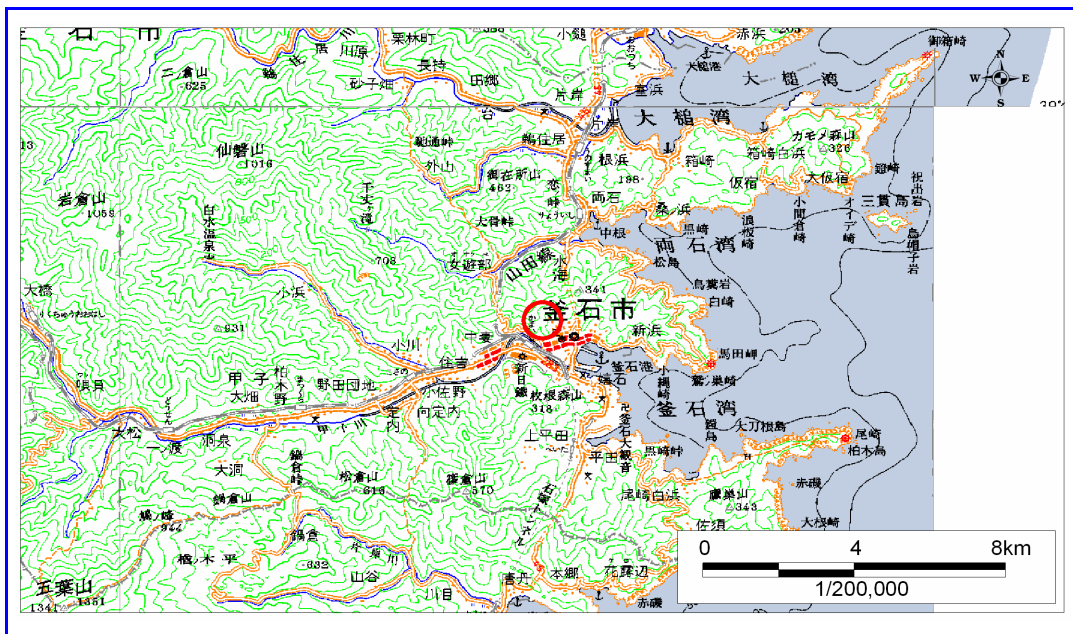


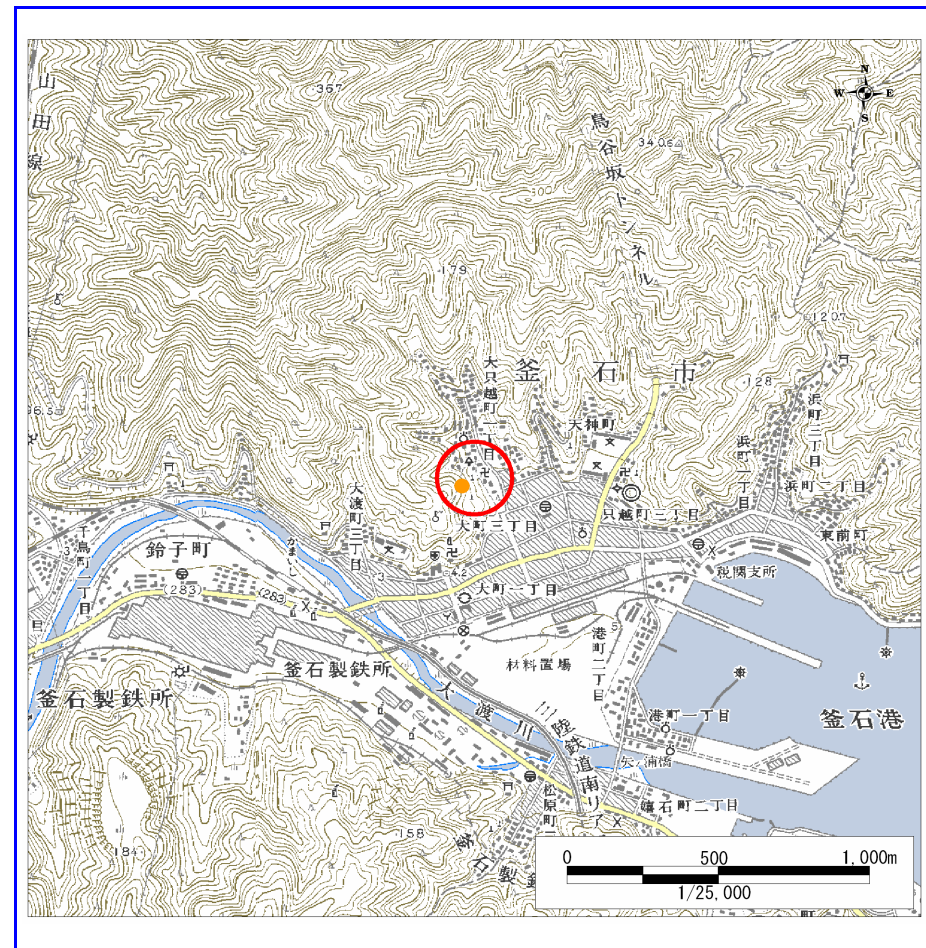
# 土砂災害防止に関する基礎調査(急傾斜地の崩壊)

表紙 概況、位置図

自然現象の種類	急傾斜地の崩壊
箇所番号	140A0420
箇所名	大只越(1)-2
所在地	釜石市大只越町一丁目
調査機関	釜石地方振興局



概況図 (S=1:200,000)



位置図 (S=1:25,000)

岩手県

様式3-1  
危害のおそれのある  
土地等の設定図

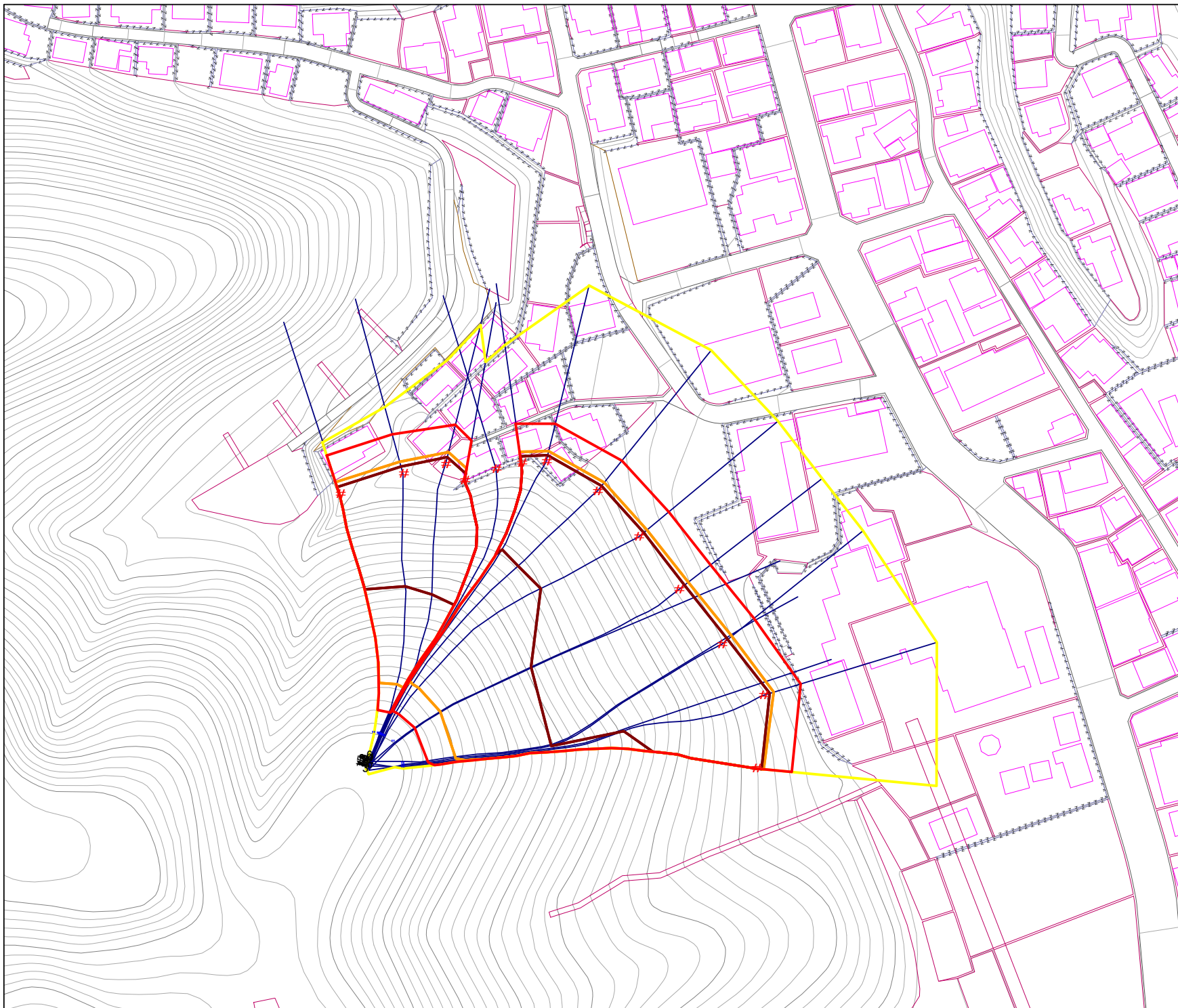
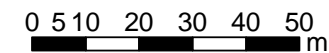


凡例

- 上端
- ▲ 下端
- 著しい危害のおそれのある土地の区域
- 危害のおそれのある土地の区域
- 土石等の堆積高が3mを超える範囲
- 土石等の移動の力が100kN/m<sup>2</sup>を超える範囲
- 横断測線

※対策施設の評価基準が未確定のため  
著しい危害のおそれのある土地の  
設定を一部保留

1:1,000



# 急傾斜地の崩壊区域調査

様式3-2 建築物に作用すると想定される衝撃に関する事項 (1/1)

調査年度	平成15年度
------	--------

急傾斜地の位置		140A0420				箇所名		大只越(1)-2		所在地		釜石市大只越町一丁目				
横断 測線 番号	急傾斜地の下端に隣接する土地								急傾斜地内							
	土石等の移動の高さと力の大きさ				土砂等の堆積高さと力の大きさ				土石等の移動の高さと力の大きさ				土砂等の堆積高さと力の大きさ			
	区分	高さ (m)	下端からの距離 (m)	力の大きさ (kN/m <sup>2</sup> )	区分	下端からの水平 距離(m)	高さ (m)	力の大きさ (kN/m <sup>2</sup> )	区分	高さ (m)	上端からの比高 (m)	力の大きさ (kN/m <sup>2</sup> )	区分	上端からの比高 (m)	高さ (m)	力の大きさ (kN/m <sup>2</sup> )
1	100kN/m <sup>2</sup> を超える	1.00	0.00 ~ 2.08	132.17	3mを超える	0.00 ~ 1.48	3.57	19.10	100kN/m <sup>2</sup> を超える	1.00	12.67 ~ 56.70	132.17	3mを超える	40.00 ~ 56.70	3.57	19.10
	それ以外	1.00	2.08 ~ 9.86	100.00	それ以外	1.48 ~ 9.86	3.00	16.05	それ以外	1.00	5.00 ~ 12.67	100.00	それ以外	5.00 ~ 40.00	3.00	16.05
2	100kN/m <sup>2</sup> を超える	1.00	0.00 ~ 2.95	146.89	3mを超える	0.00 ~ 1.82	3.75	20.07	100kN/m <sup>2</sup> を超える	1.00	11.16 ~ 66.10	146.89	3mを超える	40.00 ~ 66.10	3.75	20.07
	それ以外	1.00	2.95 ~ 10.74	100.00	それ以外	1.82 ~ 10.74	3.00	16.05	それ以外	1.00	5.00 ~ 11.16	100.00	それ以外	5.00 ~ 40.00	3.00	16.05
3	100kN/m <sup>2</sup> を超える	1.00	0.00 ~ 3.59	158.10	3mを超える	0.00 ~ 2.11	3.94	21.10	100kN/m <sup>2</sup> を超える	1.00	10.59 ~ 69.95	158.10	3mを超える	30.00 ~ 69.95	3.94	21.10
	それ以外	1.00	3.59 ~ 11.38	100.00	それ以外	2.11 ~ 11.38	3.00	16.05	それ以外	1.00	5.00 ~ 10.59	100.00	それ以外	5.00 ~ 30.00	3.00	16.05
4	100kN/m <sup>2</sup> を超える	1.00	0.00 ~ 3.30	152.94	3mを超える	0.00 ~ 1.97	3.85	20.59	100kN/m <sup>2</sup> を超える	1.00	10.79 ~ 61.70	152.94	3mを超える	30.00 ~ 61.70	3.85	20.59
	それ以外	1.00	3.30 ~ 11.09	100.00	それ以外	1.97 ~ 11.09	3.00	16.05	それ以外	1.00	5.00 ~ 10.79	100.00	それ以外	5.00 ~ 30.00	3.00	16.05
8	100kN/m <sup>2</sup> を超える	1.00	0.00 ~ 3.05	148.56	3mを超える	0.00 ~ 1.86	3.78	20.22	100kN/m <sup>2</sup> を超える	1.00	11.04 ~ 60.00	148.56	3mを超える	40.00 ~ 60.00	3.78	20.22
	それ以外	1.00	3.05 ~ 10.84	100.00	それ以外	1.86 ~ 10.84	3.00	16.05	それ以外	1.00	5.00 ~ 11.04	100.00	それ以外	5.00 ~ 40.00	3.00	16.05
9	100kN/m <sup>2</sup> を超える	1.00	0.00 ~ 3.05	148.59	3mを超える	0.00 ~ 1.86	3.78	20.22	100kN/m <sup>2</sup> を超える	1.00	11.03 ~ 59.71	148.59	3mを超える	40.00 ~ 59.71	3.78	20.22
	それ以外	1.00	3.05 ~ 10.84	100.00	それ以外	1.86 ~ 10.84	3.00	16.05	それ以外	1.00	5.00 ~ 11.03	100.00	それ以外	5.00 ~ 40.00	3.00	16.05
10	100kN/m <sup>2</sup> を超える	1.00	0.00 ~ 2.96	146.94	3mを超える	0.00 ~ 1.82	3.76	20.10	100kN/m <sup>2</sup> を超える	1.00	11.14 ~ 57.55	146.94	3mを超える	40.00 ~ 57.55	3.76	20.10
	それ以外	1.00	2.96 ~ 10.74	100.00	それ以外	1.82 ~ 10.74	3.00	16.05	それ以外	1.00	5.00 ~ 11.14	100.00	それ以外	5.00 ~ 40.00	3.00	16.05
11	100kN/m <sup>2</sup> を超える	1.00	0.00 ~ 3.17	150.66	3mを超える	0.00 ~ 1.92	3.81	20.40	100kN/m <sup>2</sup> を超える	1.00	10.90 ~ 57.91	150.66	3mを超える	40.00 ~ 57.91	3.81	20.40
	それ以外	1.00	3.17 ~ 10.96	100.00	それ以外	1.92 ~ 10.96	3.00	16.05	それ以外	1.00	5.00 ~ 10.90	100.00	それ以外	5.00 ~ 40.00	3.00	16.05
16	100kN/m <sup>2</sup> を超える	-	- ~ -	-	3mを超える	- ~ -	-	-	100kN/m <sup>2</sup> を超える	-	- ~ -	-	3mを超える	- ~ -	-	-
	それ以外	-	- ~ -	-	それ以外	- ~ -	-	-	それ以外	-	- ~ -	-	それ以外	- ~ -	-	-
12	100kN/m <sup>2</sup> を超える	1.00	0.00 ~ 3.52	156.88	3mを超える	0.00 ~ 2.09	3.93	21.02	100kN/m <sup>2</sup> を超える	1.00	10.61 ~ 55.94	156.88	3mを超える	30.00 ~ 55.94	3.93	21.02
	それ以外	1.00	3.52 ~ 11.31	100.00	それ以外	2.09 ~ 11.31	3.00	16.05	それ以外	1.00	5.00 ~ 10.61	100.00	それ以外	5.00 ~ 30.00	3.00	16.05
13	100kN/m <sup>2</sup> を超える	1.00	0.00 ~ 3.49	156.20	3mを超える	0.00 ~ 2.07	3.91	20.95	100kN/m <sup>2</sup> を超える	1.00	10.63 ~ 55.94	156.20	3mを超える	30.00 ~ 55.94	3.91	20.95
	それ以外	1.00	3.49 ~ 11.27	100.00	それ以外	2.07 ~ 11.27	3.00	16.05	それ以外	1.00	5.00 ~ 10.63	100.00	それ以外	5.00 ~ 30.00	3.00	16.05
14	100kN/m <sup>2</sup> を超える	1.00	0.00 ~ 3.43	155.13	3mを超える	0.00 ~ 2.05	3.90	20.87	100kN/m <sup>2</sup> を超える	1.00	10.66 ~ 52.00	155.13	3mを超える	30.00 ~ 52.00	3.90	20.87
	それ以外	1.00	3.43 ~ 11.21	100.00	それ以外	2.05 ~ 11.21	3.00	16.05	それ以外	1.00	5.00 ~ 10.66	100.00	それ以外	5.00 ~ 30.00	3.00	16.05
15	100kN/m <sup>2</sup> を超える	1.00	0.00 ~ 3.60	158.15	3mを超える	0.00 ~ 2.15	3.97	21.26	100kN/m <sup>2</sup> を超える	1.00	10.56 ~ 50.00	158.15	3mを超える	30.00 ~ 50.00	3.97	21.26
	それ以外	1.00	3.60 ~ 11.38	100.00	それ以外	2.15 ~ 11.38	3.00	16.05	それ以外	1.00	5.00 ~ 10.56	100.00	それ以外	5.00 ~ 30.00	3.00	16.05
	100kN/m <sup>2</sup> を超える		~		3mを超える	~			100kN/m <sup>2</sup> を超える		~		3mを超える	~		
	それ以外		~		それ以外	~			それ以外		~		それ以外	~		
	100kN/m <sup>2</sup> を超える		~		3mを超える	~			100kN/m <sup>2</sup> を超える		~		3mを超える	~		
	それ以外		~		それ以外	~			それ以外		~		それ以外	~		