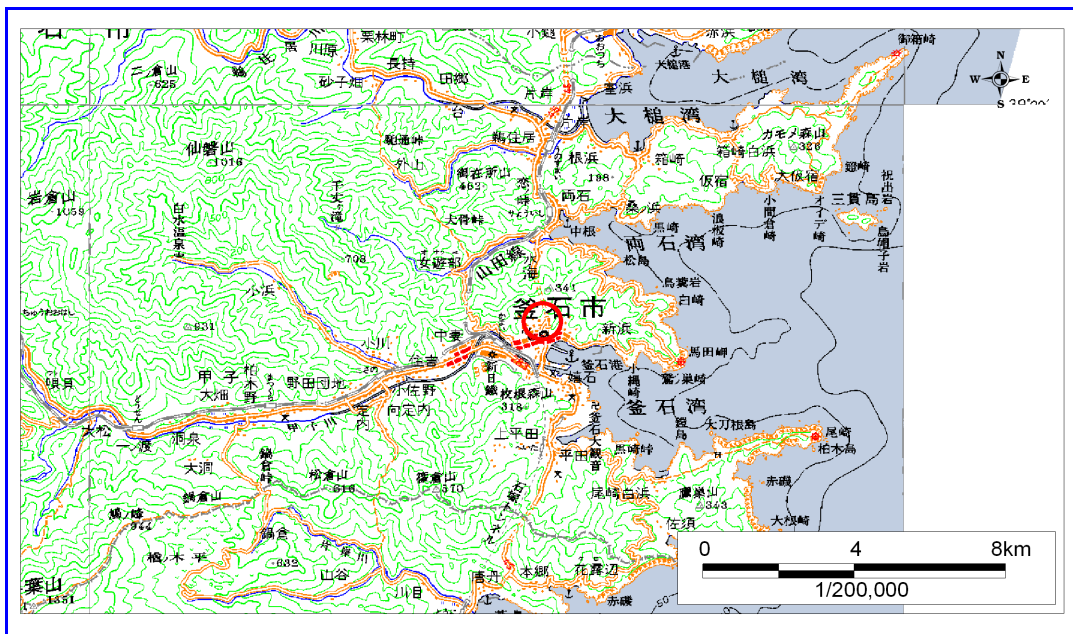


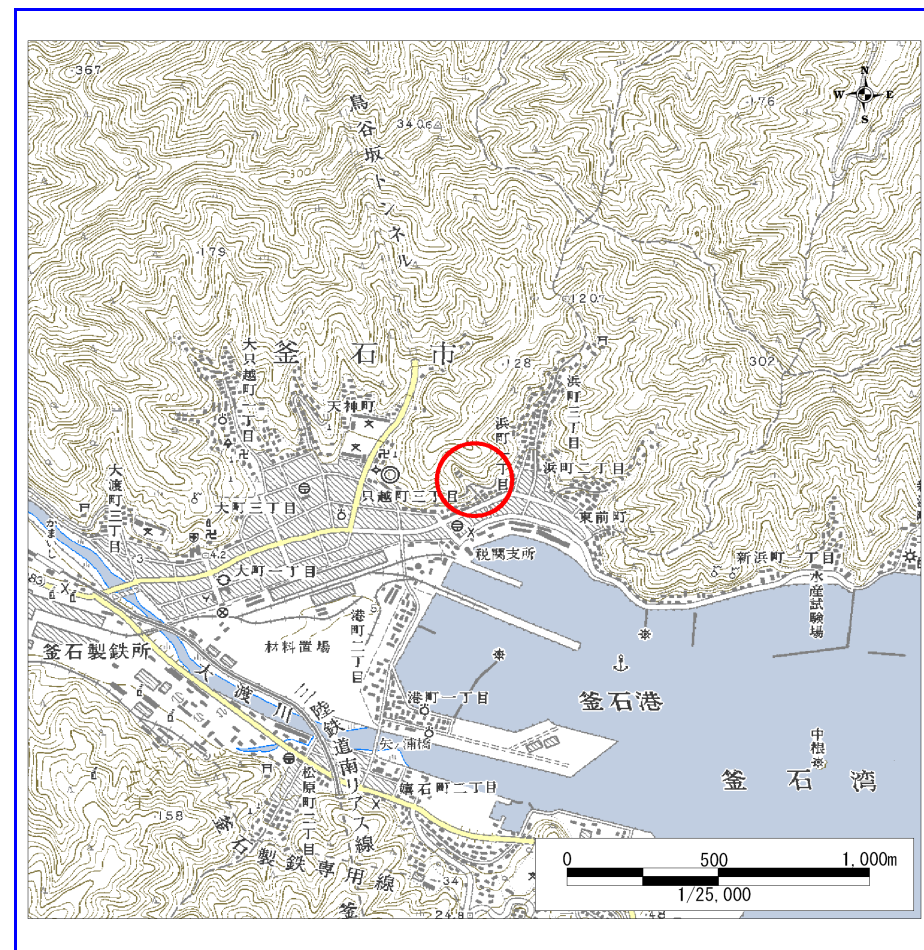
土砂災害防止に関する基礎調査(急傾斜地の崩壊)

表紙 概況、位置図

自然現象の種類	急傾斜地の崩壊
箇所番号	140A0407
箇所名	浜町(1)-1
所在地	釜石市浜町一丁目
調査機関	釜石地方振興局



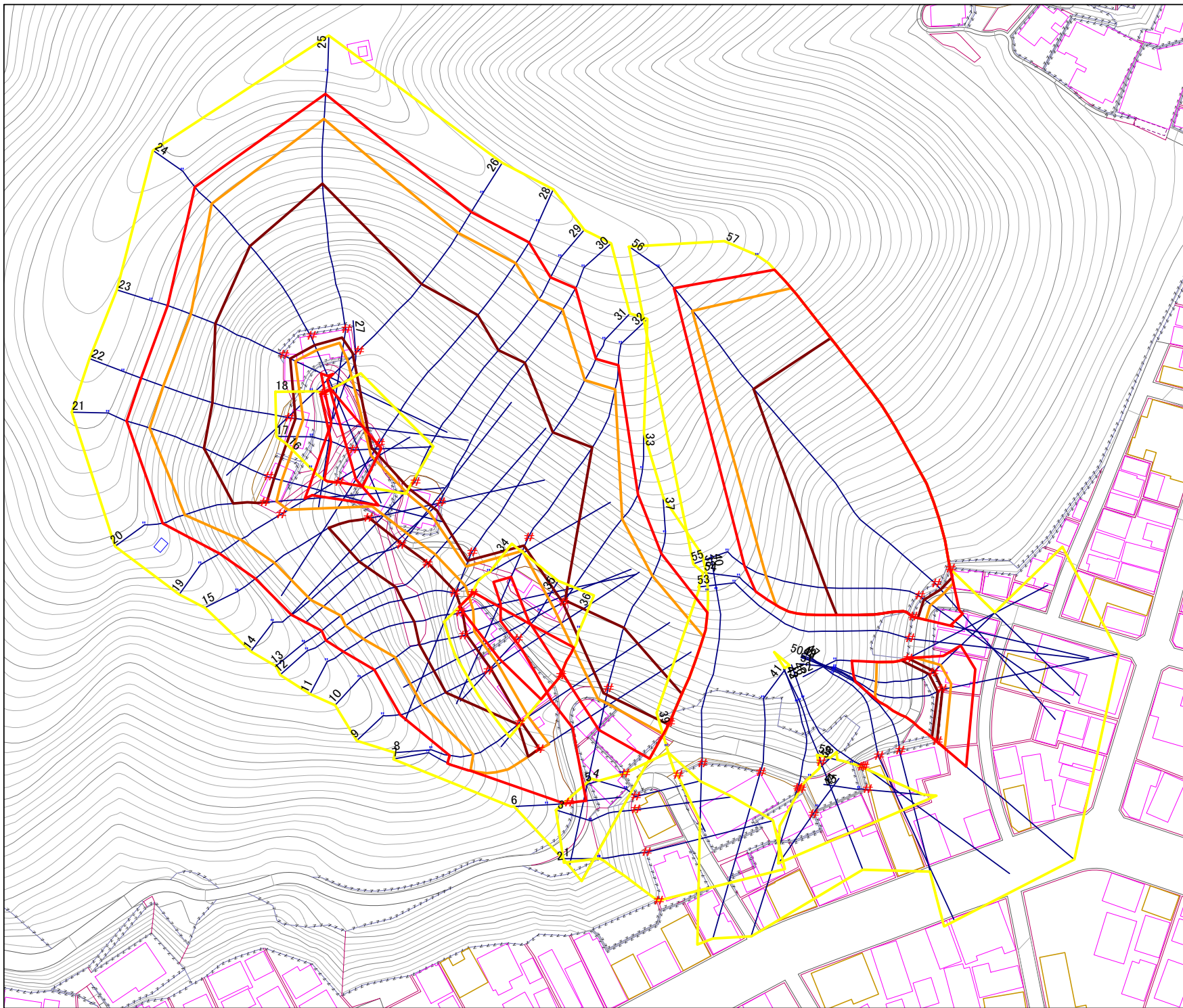
概況図 (S=1:200,000)



位置図 (S=1:25,000)

岩手県

様式3-1
危害のおそれのある
土地等の設定図

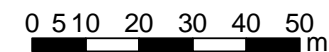


凡例

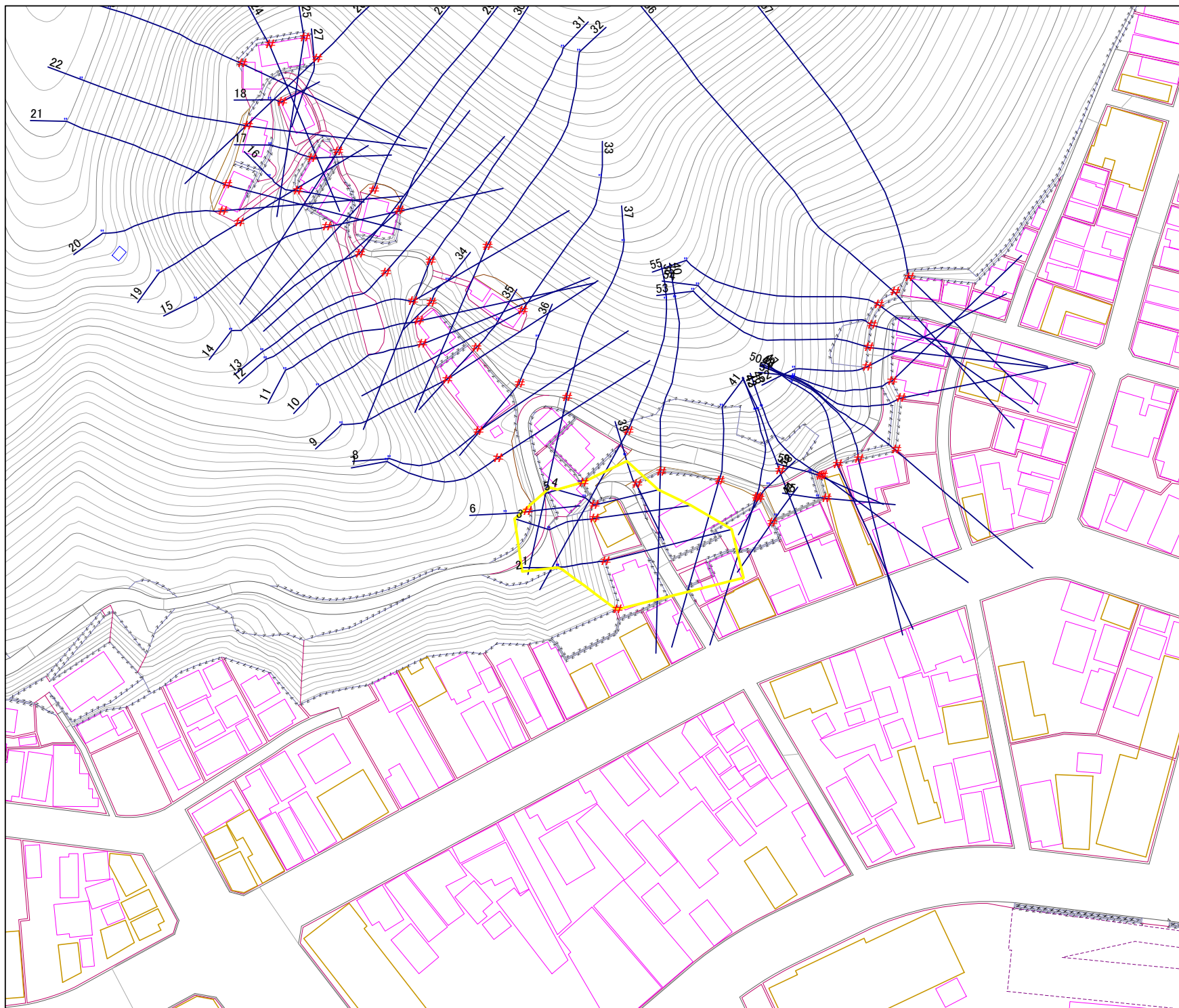
- 上端
- ▲ 下端
- 著しい危害のおそれのある土地の区域
- 危害のおそれのある土地の区域
- 土石等の堆積高が3mを超える範囲
- 土石等の移動の力が100kN/m²を超える範囲
- 横断測線

※対策施設の評価基準が未確定のため
著しい危害のおそれのある土地の
設定を一部保留

1:1,000



様式3-1
危害のおそれのある
土地等の設定図

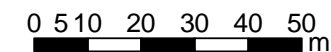


凡例

- 上端
- ▲ 下端
- 著しい危害のおそれのある土地の区域
- 危害のおそれのある土地の区域
- 土石等の堆積高が3mを超える範囲
- 土石等の移動の力が100kN/m²を超える範囲
- 横断測線

※対策施設の評価基準が未確定のため
著しい危害のおそれのある土地の
設定を一部保留

1:1,000



様式3-1 危害のおそれのある 土地等の設定図

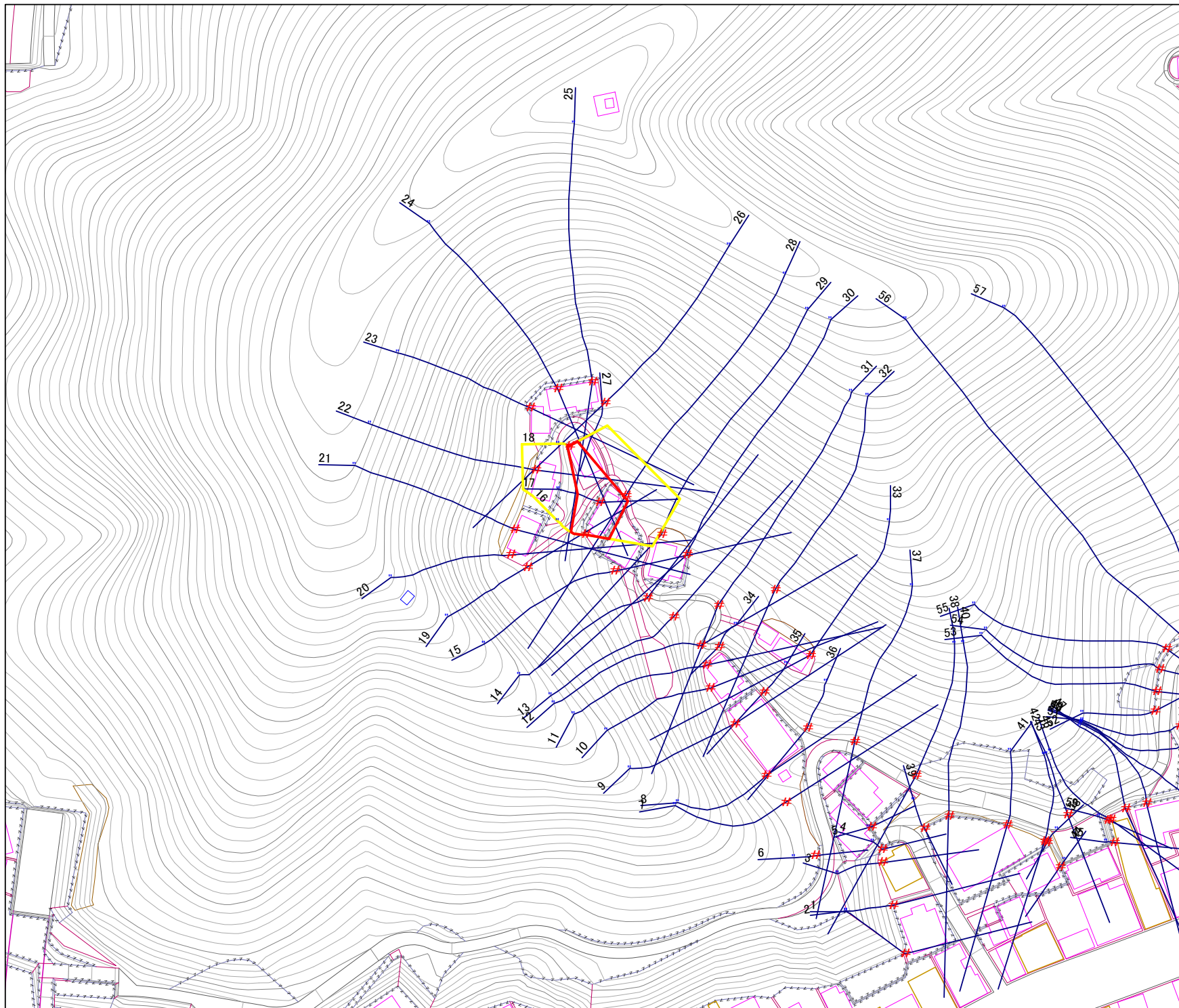
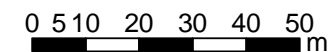


凡例

- 上端
- ▲ 下端
- 著しい危害のおそれのある土地の区域
- 危害のおそれのある土地の区域
- 土石等の堆積高が3mを超える範囲
- 土石等の移動の力が100kN/m²を超える範囲
- 横断測線

※対策施設の評価基準が未確定のため
著しい危害のおそれのある土地の
設定を一部保留

1:1,000



様式3-1
危害のおそれのある
土地等の設定図

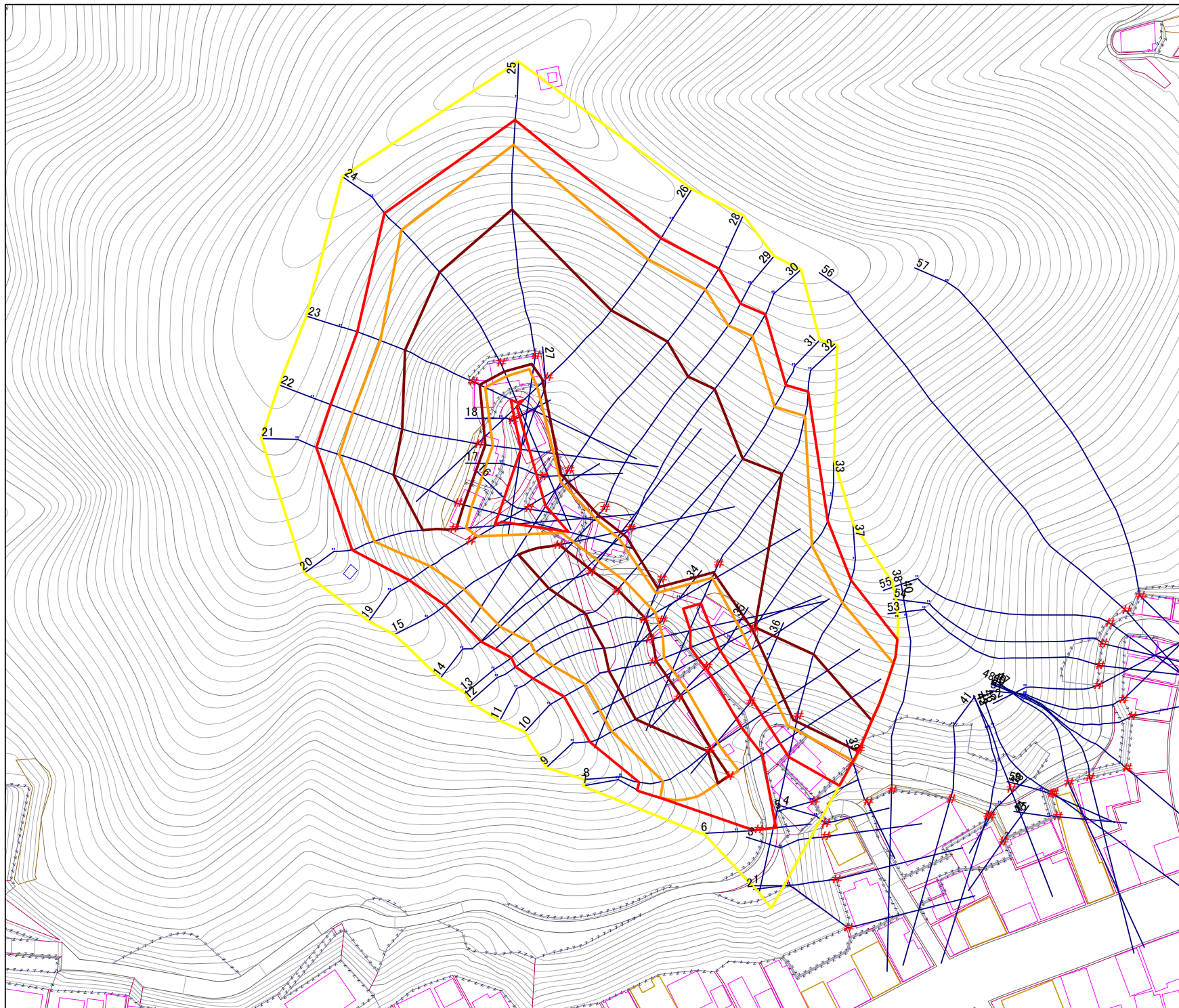
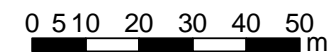


凡例

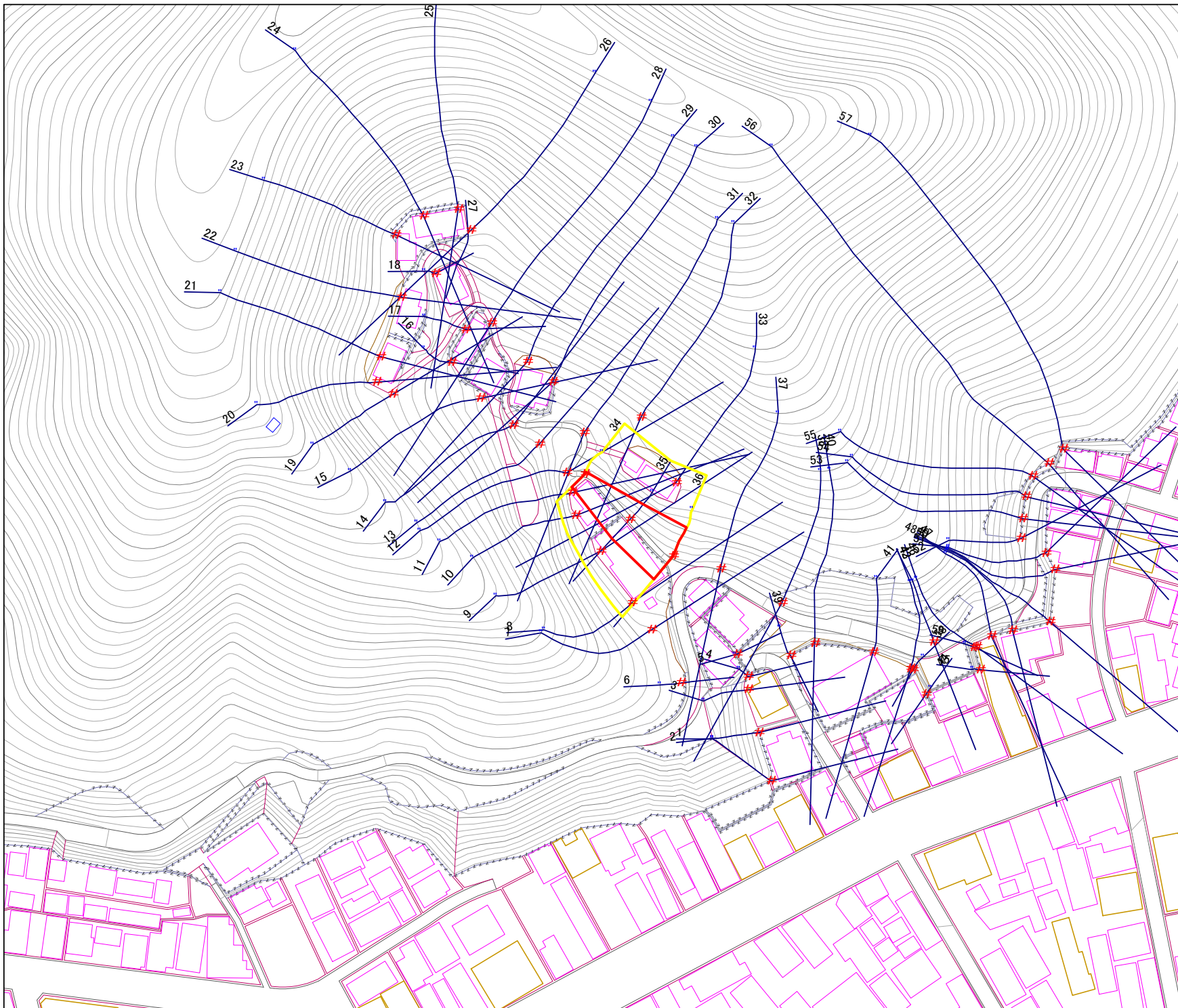
- 上端
- ▲ 下端
- 著しい危害のおそれのある土地の区域
- 危害のおそれのある土地の区域
- 土石等の堆積高が3mを超える範囲
- 土石等の移動の力が100kN/m²を超える範囲
- 横断測線

※対策施設の評価基準が未確定のため
著しい危害のおそれのある土地の
設定を一部保留

1:1,000



様式3-1 危害のおそれのある 土地等の設定図

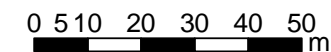


凡例

- 上端
- ▲ 下端
- 著しい危害のおそれのある土地の区域
- 危害のおそれのある土地の区域
- 土石等の堆積高が3mを超える範囲
- 土石等の移動の力が100kN/m²を超える範囲
- 横断測線

※対策施設の評価基準が未確定のため
著しい危害のおそれのある土地の
設定を一部保留

1:1,000



様式3-1 危害のおそれのある 土地等の設定図

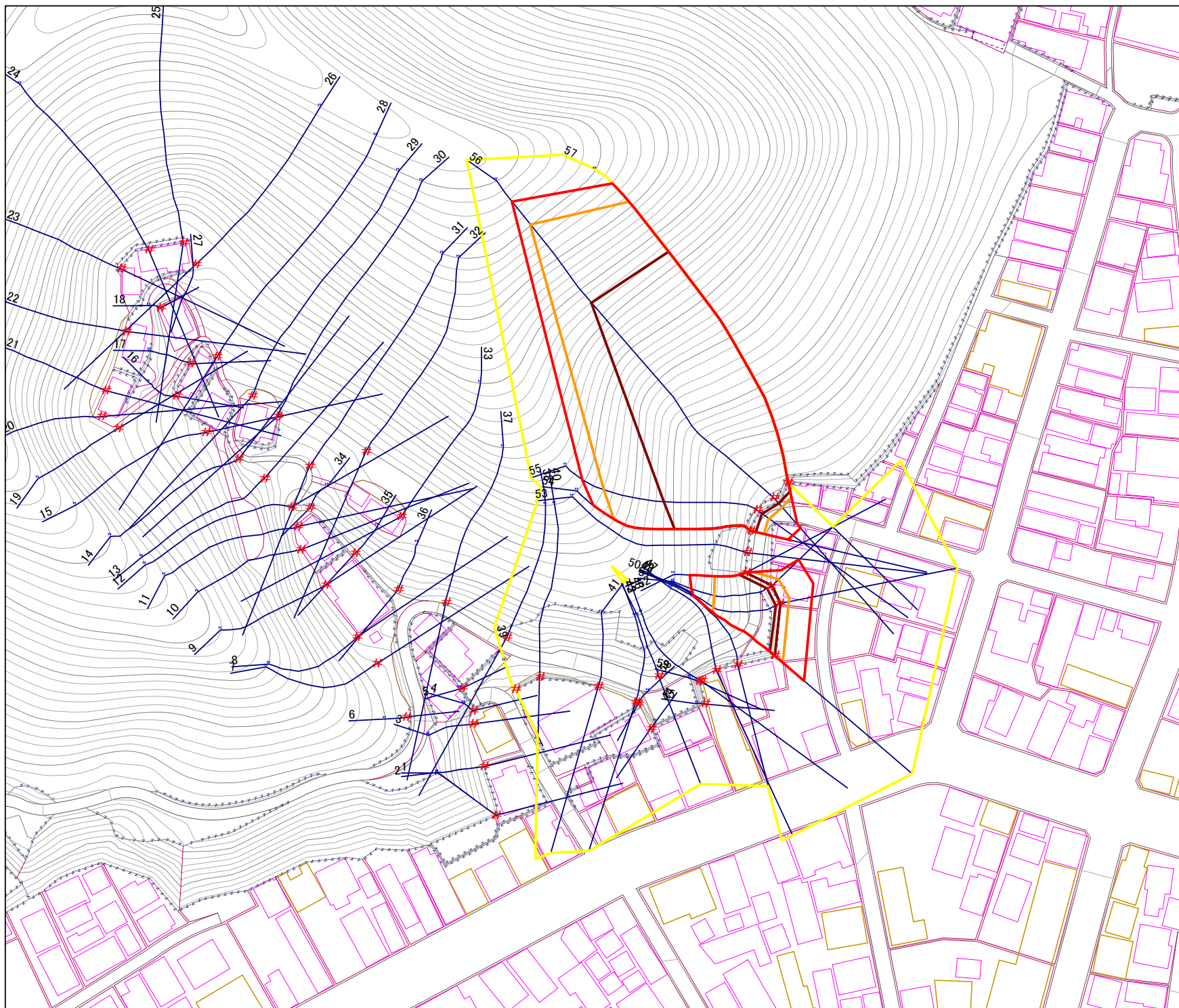
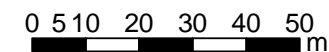


凡例

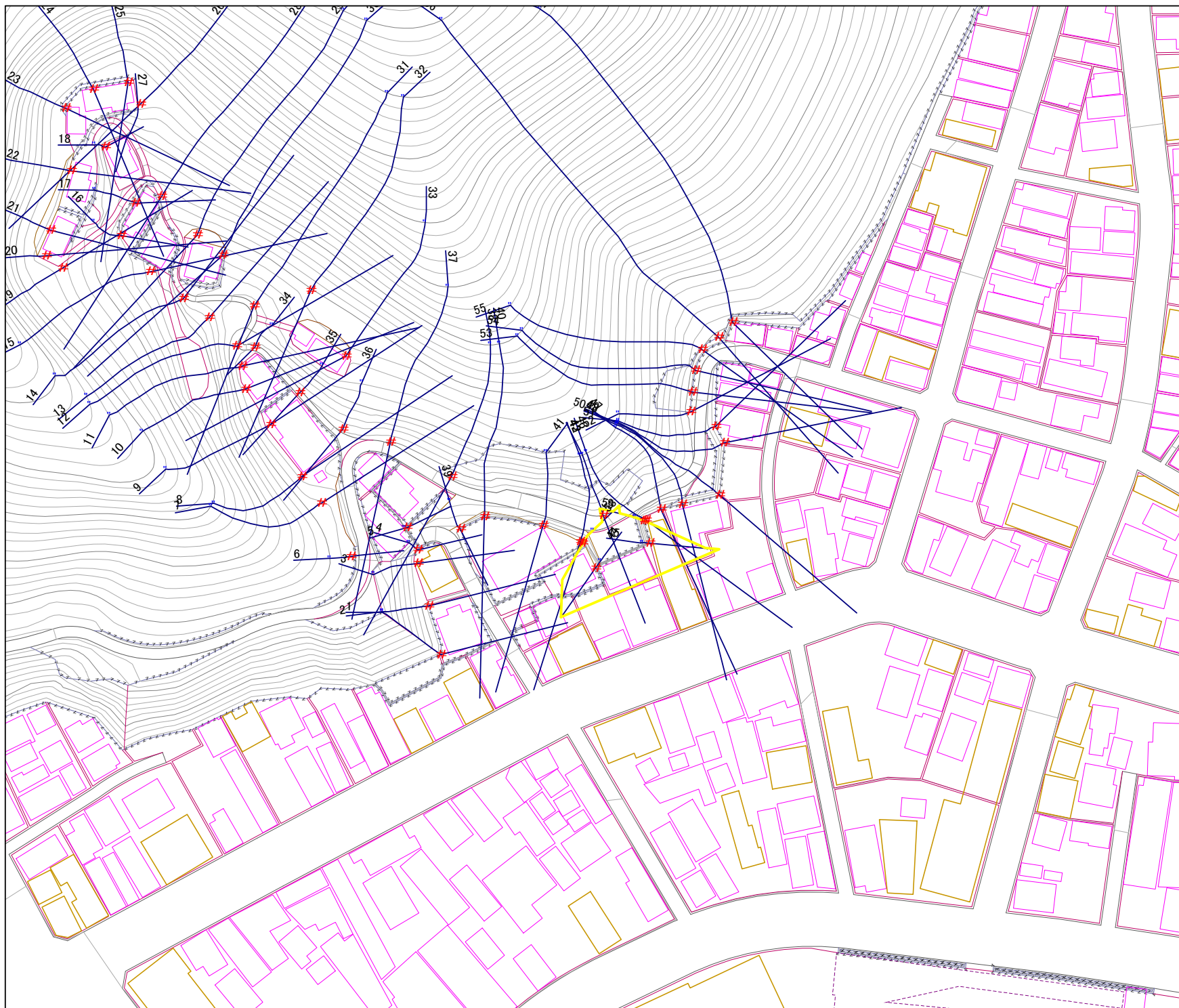
- 上端
- ▲ 下端
- 著しい危害のおそれのある土地の区域
- 危害のおそれのある土地の区域
- 土石等の堆積高が3mを超える範囲
- 土石等の移動の力が100kN/m²を超える範囲
- 横断測線

※対策施設の評価基準が未確定のため
著しい危害のおそれのある土地の
設定を一部保留

1:1,000



様式3-1
危害のおそれのある
土地等の設定図

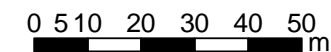


凡例

- 上端
- ▲ 下端
- 著しい危害のおそれのある土地の区域
- 危害のおそれのある土地の区域
- 土石等の堆積高が3mを超える範囲
- 土石等の移動の力が100kN/m²を超える範囲
- 横断測線

※対策施設の評価基準が未確定のため
著しい危害のおそれのある土地の
設定を一部保留

1:1,000



急傾斜地の崩壊区域調査

様式3-2 建築物に作用すると想定される衝撃に関する事項(1/4)

																調査年度	平成15年度							
急傾斜地の位置		箇所番号	140A0407				箇所名	浜町(1)-1			所在地	釜石市浜町一丁目												
横断 測線 番号	急傾斜地の下端に隣接する土地										急傾斜地内													
	土石等の移動の高さと力の大きさ					土砂等の堆積高さと力の大きさ					土石等の移動の高さと力の大きさ			土砂等の堆積高さと力の大きさ										
	区分	高さ (m)	下端からの距離 (m)	力の大きさ (kN/m ²)	区分	下端からの水平 距離(m)	高さ (m)	力の大きさ (kN/m ²)	区分	高さ (m)	上端からの比高 (m)	力の大きさ (kN/m ²)	区分	上端からの比高 (m)	高さ (m)	力の大きさ (kN/m ²)								
1	100kN/m ² を超える	-	-	~	-	3mを超える	-	~	-	-	-	100kN/m ² を超える	-	-	~	-	3mを超える	-	~	-	-	-		
	それ以外	-	-	~	-	それ以外	-	~	-	-	-	それ以外	-	-	~	-	それ以外	-	~	-	-	-		
2	100kN/m ² を超える	-	-	~	-	3mを超える	-	~	-	-	-	100kN/m ² を超える	-	-	~	-	3mを超える	-	~	-	-	-		
	それ以外	-	-	~	-	それ以外	-	~	-	-	-	それ以外	-	-	~	-	それ以外	-	~	-	-	-		
3	100kN/m ² を超える	-	-	~	-	3mを超える	-	~	-	-	-	100kN/m ² を超える	-	-	~	-	3mを超える	-	~	-	-	-		
	それ以外	-	-	~	-	それ以外	-	~	-	-	-	それ以外	-	-	~	-	それ以外	-	~	-	-	-		
4	100kN/m ² を超える	-	-	~	-	3mを超える	-	~	-	-	-	100kN/m ² を超える	-	-	~	-	3mを超える	-	~	-	-	-		
	それ以外	-	-	~	-	それ以外	-	~	-	-	-	それ以外	-	-	~	-	それ以外	-	~	-	-	-		
5	100kN/m ² を超える	-	-	~	-	3mを超える	-	~	-	-	-	100kN/m ² を超える	-	-	~	-	3mを超える	-	~	-	-	-		
	それ以外	-	-	~	-	それ以外	-	~	-	-	-	それ以外	-	-	~	-	それ以外	-	~	-	-	-		
6	100kN/m ² を超える	-	-	~	-	3mを超える	-	~	-	-	-	100kN/m ² を超える	-	-	~	-	3mを超える	-	~	-	-	-		
	それ以外	1.00	0.00	~	4.97	61.91	それ以外	0.00	~	4.97	2.03	10.86	それ以外	1.00	5.00	~	6.20	61.91	それ以外	5.00	~	6.20	2.03	10.86
7	100kN/m ² を超える	1.00	0.00	~	3.21	151.41	3mを超える	0.00	~	0.28	3.16	16.88	100kN/m ² を超える	1.00	10.64	~	27.94	151.41	3mを超える	25.00	~	27.94	3.16	16.88
	それ以外	1.00	3.21	~	11.00	100.00	それ以外	0.28	~	11.00	3.00	16.05	それ以外	1.00	5.00	~	10.64	100.00	それ以外	5.00	~	25.00	3.00	16.05
8	100kN/m ² を超える	1.00	0.00	~	2.93	146.45	3mを超える	0.00	~	0.54	3.33	17.83	100kN/m ² を超える	1.00	11.26	~	25.63	146.45	3mを超える	25.00	~	25.63	3.33	17.83
	それ以外	1.00	2.93	~	10.71	100.00	それ以外	0.54	~	10.71	3.00	16.05	それ以外	1.00	5.00	~	11.26	100.00	それ以外	5.00	~	25.00	3.00	16.05
9	100kN/m ² を超える	1.00	0.00	~	3.24	151.86	3mを超える	0.00	~	0.95	3.62	19.35	100kN/m ² を超える	1.00	12.29	~	33.65	151.86	3mを超える	20.00	~	33.65	3.62	19.35
	それ以外	1.00	3.24	~	11.03	100.00	それ以外	0.95	~	11.03	3.00	16.05	それ以外	1.00	5.00	~	12.29	100.00	それ以外	5.00	~	20.00	3.00	16.05
10	100kN/m ² を超える	1.00	0.00	~	3.26	152.25	3mを超える	0.00	~	0.91	3.58	19.17	100kN/m ² を超える	1.00	12.04	~	32.80	152.25	3mを超える	20.00	~	32.80	3.58	19.17
	それ以外	1.00	3.26	~	11.05	100.00	それ以外	0.91	~	11.05	3.00	16.05	それ以外	1.00	5.00	~	12.04	100.00	それ以外	5.00	~	20.00	3.00	16.05
11	100kN/m ² を超える	1.00	0.00	~	3.68	159.71	3mを超える	0.00	~	0.70	3.42	18.29	100kN/m ² を超える	1.00	11.11	~	37.06	159.71	3mを超える	25.00	~	37.06	3.42	18.29
	それ以外	1.00	3.68	~	11.47	100.00	それ以外	0.70	~	11.47	3.00	16.05	それ以外	1.00	5.00	~	11.11	100.00	それ以外	5.00	~	25.00	3.00	16.05
12	100kN/m ² を超える	1.00	0.00	~	3.66	159.36	3mを超える	0.00	~	0.47	3.26	17.43	100kN/m ² を超える	1.00	10.62	~	37.11	159.36	3mを超える	25.00	~	37.11	3.26	17.43
	それ以外	1.00	3.66	~	11.45	100.00	それ以外	0.47	~	11.45	3.00	16.05	それ以外	1.00	5.00	~	10.62	100.00	それ以外	5.00	~	25.00	3.00	16.05
13	100kN/m ² を超える	1.00	0.00	~	3.56	157.47	3mを超える	0.00	~	0.48	3.27	17.49	100kN/m ² を超える	1.00	10.64	~	34.00	157.47	3mを超える	25.00	~	34.00	3.27	17.49
	それ以外	1.00	3.56	~	11.34	100.00	それ以外	0.48	~	11.34	3.00	16.05	それ以外	1.00	5.00	~	10.64	100.00	それ以外	5.00	~	25.00	3.00	16.05
14	100kN/m ² を超える	1.00	0.00	~	3.62	158.57	3mを超える	0.00	~	0.50	3.28	17.56	100kN/m ² を超える	1.00	10.66	~	35.33	158.57	3mを超える	25.00	~	35.33	3.28	17.56
	それ以外	1.00	3.62	~	11.40	100.00	それ以外	0.50	~	11.40	3.00	16.05	それ以外	1.00	5.00	~	10.66	100.00	それ以外	5.00	~	25.00	3.00	16.05
15	100kN/m ² を超える	1.00	0.00	~	3.52	156.73	3mを超える	0.00	~	0.41	3.22	17.25	100kN/m ² を超える	1.00	10.57	~	34.00	156.73	3mを超える	25.00	~	34.00	3.22	17.25
	それ以外	1.00	3.52	~	11.30	100.00	それ以外	0.41	~	11.30	3.00	16.05	それ以外	1.00	5.00	~	10.57	100.00	それ以外	5.00	~	25.00	3.00	16.05

急傾斜地の崩壊区域調査

様式3-2 建築物に作用すると想定される衝撃に関する事項(2/4)

調査年度 平成15年度

急傾斜地の位置		140A0407				箇所名		浜町(1)-1		所在地		釜石市浜町一丁目				
横断 測線 番号	急傾斜地の下端に隣接する土地								急傾斜地内							
	土石等の移動の高さと力の大きさ				土砂等の堆積高さと力の大きさ				土石等の移動の高さと力の大きさ				土砂等の堆積高さと力の大きさ			
	区分	高さ (m)	下端からの距離 (m)	力の大きさ (kN/m ²)	区分	下端からの水平 距離(m)	高さ (m)	力の大きさ (kN/m ²)	区分	高さ (m)	上端からの比高 (m)	力の大きさ (kN/m ²)	区分	上端からの比高 (m)	高さ (m)	力の大きさ (kN/m ²)
16	100kN/m ² を超える	-	- ~ -	-	3mを超える	- ~ -	-	-	100kN/m ² を超える	-	- ~ -	-	3mを超える	- ~ -	-	-
	それ以外	1.00	0.00 ~ 6.42	80.84	それ以外	0.00 ~ 6.42	2.08	11.15	それ以外	1.00	5.00 ~ 9.43	80.84	それ以外	5.00 ~ 9.43	2.08	11.15
17	100kN/m ² を超える	-	- ~ -	-	3mを超える	- ~ -	-	-	100kN/m ² を超える	-	- ~ -	-	3mを超える	- ~ -	-	-
	それ以外	1.00	0.00 ~ 7.78	99.87	それ以外	0.00 ~ 7.78	2.36	12.66	それ以外	1.00	5.00 ~ 11.08	99.87	それ以外	5.00 ~ 11.08	2.36	12.66
18	100kN/m ² を超える	-	- ~ -	-	3mを超える	- ~ -	-	-	100kN/m ² を超える	-	- ~ -	-	3mを超える	- ~ -	-	-
	それ以外	1.00	0.00 ~ 2.28	30.76	それ以外	0.00 ~ 2.28	2.62	14.04	それ以外	1.00	5.00 ~ 6.01	30.76	それ以外	5.00 ~ 6.01	2.62	14.04
19	100kN/m ² を超える	1.00	0.00 ~ 2.46	138.45	3mを超える	- ~ -	-	-	100kN/m ² を超える	1.00	10.55 ~ 20.78	138.45	3mを超える	- ~ -	-	-
	それ以外	1.00	2.46 ~ 10.24	100.00	それ以外	0.00 ~ 10.24	2.75	14.72	それ以外	1.00	5.00 ~ 10.55	100.00	それ以外	5.00 ~ 20.78	2.75	14.72
20	100kN/m ² を超える	1.00	0.00 ~ 3.44	155.36	3mを超える	0.00 ~ 0.80	3.49	18.70	100kN/m ² を超える	1.00	11.50 ~ 33.33	155.36	3mを超える	25.00 ~ 33.33	3.49	18.70
	それ以外	1.00	3.44 ~ 11.22	100.00	それ以外	0.80 ~ 11.22	3.00	16.05	それ以外	1.00	5.00 ~ 11.50	100.00	それ以外	5.00 ~ 25.00	3.00	16.05
21	100kN/m ² を超える	1.00	0.00 ~ 3.85	162.63	3mを超える	0.00 ~ 1.64	3.88	20.74	100kN/m ² を超える	1.00	10.84 ~ 42.00	162.63	3mを超える	25.00 ~ 42.00	3.88	20.74
	それ以外	1.00	3.85 ~ 11.63	100.00	それ以外	1.64 ~ 11.63	3.00	16.05	それ以外	1.00	5.00 ~ 10.84	100.00	それ以外	5.00 ~ 25.00	3.00	16.05
22	100kN/m ² を超える	1.00	0.00 ~ 3.87	163.14	3mを超える	0.00 ~ 1.81	4.02	21.51	100kN/m ² を超える	1.00	11.35 ~ 45.28	163.14	3mを超える	25.00 ~ 45.28	4.02	21.51
	それ以外	1.00	3.87 ~ 11.66	100.00	それ以外	1.81 ~ 11.66	3.00	16.05	それ以外	1.00	5.00 ~ 11.35	100.00	それ以外	5.00 ~ 25.00	3.00	16.05
23	100kN/m ² を超える	1.00	0.00 ~ 3.59	158.03	3mを超える	0.00 ~ 1.98	4.18	22.39	100kN/m ² を超える	1.00	12.25 ~ 42.00	158.03	3mを超える	20.00 ~ 42.00	4.18	22.39
	それ以外	1.00	3.59 ~ 11.37	100.00	それ以外	1.98 ~ 11.37	3.00	16.05	それ以外	1.00	5.00 ~ 12.25	100.00	それ以外	5.00 ~ 20.00	3.00	16.05
24	100kN/m ² を超える	1.00	0.00 ~ 4.00	165.51	3mを超える	0.00 ~ 2.55	4.30	23.00	100kN/m ² を超える	1.00	10.88 ~ 51.93	165.51	3mを超える	25.00 ~ 51.93	4.30	23.00
	それ以外	1.00	4.00 ~ 11.79	100.00	それ以外	2.55 ~ 11.79	3.00	16.05	それ以外	1.00	5.00 ~ 10.88	100.00	それ以外	5.00 ~ 25.00	3.00	16.05
25	100kN/m ² を超える	1.00	0.00 ~ 3.91	163.75	3mを超える	0.00 ~ 2.34	4.11	22.02	100kN/m ² を超える	1.00	10.56 ~ 58.00	163.75	3mを超える	25.00 ~ 58.00	4.11	22.02
	それ以外	1.00	3.91 ~ 11.69	100.00	それ以外	2.34 ~ 11.69	3.00	16.05	それ以外	1.00	5.00 ~ 10.56	100.00	それ以外	5.00 ~ 25.00	3.00	16.05
26	100kN/m ² を超える	1.00	0.00 ~ 3.85	162.73	3mを超える	0.00 ~ 1.50	3.76	20.14	100kN/m ² を超える	1.00	10.60 ~ 46.00	162.73	3mを超える	25.00 ~ 46.00	3.76	20.14
	それ以外	1.00	3.85 ~ 11.64	100.00	それ以外	1.50 ~ 11.64	3.00	16.05	それ以外	1.00	5.00 ~ 10.60	100.00	それ以外	5.00 ~ 25.00	3.00	16.05
28	100kN/m ² を超える	1.00	0.00 ~ 3.93	164.25	3mを超える	0.00 ~ 2.35	4.12	22.08	100kN/m ² を超える	1.00	10.57 ~ 61.43	164.25	3mを超える	25.00 ~ 61.43	4.12	22.08
	それ以外	1.00	3.93 ~ 11.72	100.00	それ以外	2.35 ~ 11.72	3.00	16.05	それ以外	1.00	5.00 ~ 10.57	100.00	それ以外	5.00 ~ 25.00	3.00	16.05
29	100kN/m ² を超える	1.00	0.00 ~ 3.91	163.76	3mを超える	0.00 ~ 2.34	4.11	22.00	100kN/m ² を超える	1.00	10.56 ~ 59.80	163.76	3mを超える	25.00 ~ 59.80	4.11	22.00
	それ以外	1.00	3.91 ~ 11.69	100.00	それ以外	2.34 ~ 11.69	3.00	16.05	それ以外	1.00	5.00 ~ 10.56	100.00	それ以外	5.00 ~ 25.00	3.00	16.05
30	100kN/m ² を超える	1.00	0.00 ~ 3.91	163.81	3mを超える	0.00 ~ 2.33	4.11	21.98	100kN/m ² を超える	1.00	10.55 ~ 61.95	163.81	3mを超える	25.00 ~ 61.95	4.11	21.98
	それ以外	1.00	3.91 ~ 11.70	100.00	それ以外	2.33 ~ 11.70	3.00	16.05	それ以外	1.00	5.00 ~ 10.55	100.00	それ以外	5.00 ~ 25.00	3.00	16.05
31	100kN/m ² を超える	1.00	0.00 ~ 4.01	165.56	3mを超える	0.00 ~ 2.45	4.20	22.49	100kN/m ² を超える	1.00	10.67 ~ 58.98	165.56	3mを超える	25.00 ~ 58.98	4.20	22.49
	それ以外	1.00	4.01 ~ 11.79	100.00	それ以外	2.45 ~ 11.79	3.00	16.05	それ以外	1.00	5.00 ~ 10.67	100.00	それ以外	5.00 ~ 25.00	3.00	16.05

急傾斜地の崩壊区域調査

様式3-2 建築物に作用すると想定される衝撃に関する事項 (3/4)

調査年度 平成15年度

急傾斜地の位置		140A0407			箇所名		浜町(1)-1		所在地		釜石市浜町一丁目					
横断 測線 番号	急傾斜地の下端に隣接する土地									急傾斜地内						
	土石等の移動の高さと力の大きさ				土砂等の堆積高さと力の大きさ					土石等の移動の高さと力の大きさ				土砂等の堆積高さと力の大きさ		
	区分	高さ (m)	下端からの距離 (m)	力の大きさ (kN/m ²)	区分	下端からの水平 距離(m)	高さ (m)	力の大きさ (kN/m ²)	区分	高さ (m)	上端からの比高 (m)	力の大きさ (kN/m ²)	区分	上端からの比高 (m)	高さ (m)	力の大きさ (kN/m ²)
32	100kN/m ² を超える	1.00	0.00 ~ 3.91	163.80	3mを超える	0.00 ~ 2.41	4.17	22.30	100kN/m ² を超える	1.00	10.62 ~ 50.00	163.80	3mを超える	25.00 ~ 50.00	4.17	22.30
	それ以外	1.00	3.91 ~ 11.70	100.00	それ以外	2.41 ~ 11.70	3.00	16.05	それ以外	1.00	5.00 ~ 10.62	100.00	それ以外	5.00 ~ 25.00	3.00	16.05
33	100kN/m ² を超える	1.00	0.00 ~ 2.95	146.88	3mを超える	0.00 ~ 0.06	3.03	16.22	100kN/m ² を超える	1.00	10.71 ~ 30.47	146.88	3mを超える	30.00 ~ 30.47	3.03	16.22
	それ以外	1.00	2.95 ~ 10.74	100.00	それ以外	0.06 ~ 10.74	3.00	16.05	それ以外	1.00	5.00 ~ 10.71	100.00	それ以外	5.00 ~ 30.00	3.00	16.05
34	100kN/m ² を超える	-	- ~ -	-	3mを超える	- ~ -	-	-	100kN/m ² を超える	-	- ~ -	-	3mを超える	- ~ -	-	-
	それ以外	1.00	0.00 ~ 5.07	63.16	それ以外	0.00 ~ 5.07	1.68	9.00	それ以外	1.00	5.00 ~ 5.43	63.16	それ以外	5.00 ~ 5.43	1.68	9.00
35	100kN/m ² を超える	-	- ~ -	-	3mを超える	- ~ -	-	-	100kN/m ² を超える	-	- ~ -	-	3mを超える	- ~ -	-	-
	それ以外	1.00	0.00 ~ 7.00	88.73	それ以外	0.00 ~ 7.00	2.63	14.09	それ以外	1.00	5.00 ~ 11.56	88.73	それ以外	5.00 ~ 11.56	2.63	14.09
36	100kN/m ² を超える	1.00	0.00 ~ 0.60	108.88	3mを超える	- ~ -	-	-	100kN/m ² を超える	1.00	11.06 ~ 12.77	108.88	3mを超える	- ~ -	-	-
	それ以外	1.00	0.60 ~ 8.38	100.00	それ以外	0.00 ~ 8.38	2.36	12.62	それ以外	1.00	5.00 ~ 11.06	100.00	それ以外	5.00 ~ 12.77	2.36	12.62
37	100kN/m ² を超える	1.00	0.00 ~ 3.79	161.60	3mを超える	0.00 ~ 1.60	3.84	20.56	100kN/m ² を超える	1.00	10.75 ~ 40.05	161.60	3mを超える	25.00 ~ 40.05	3.84	20.56
	それ以外	1.00	3.79 ~ 11.57	100.00	それ以外	1.60 ~ 11.57	3.00	16.05	それ以外	1.00	5.00 ~ 10.75	100.00	それ以外	5.00 ~ 25.00	3.00	16.05
38	100kN/m ² を超える	1.00	0.00 ~ 3.49	156.27	3mを超える	0.00 ~ 0.50	3.28	17.56	100kN/m ² を超える	1.00	10.67 ~ 32.37	156.27	3mを超える	25.00 ~ 32.37	3.28	17.56
	それ以外	1.00	3.49 ~ 11.28	100.00	それ以外	0.50 ~ 11.28	3.00	16.05	それ以外	1.00	5.00 ~ 10.67	100.00	それ以外	5.00 ~ 25.00	3.00	16.05
39	100kN/m ² を超える	-	- ~ -	-	3mを超える	- ~ -	-	-	100kN/m ² を超える	-	- ~ -	-	3mを超える	- ~ -	-	-
	それ以外	-	- ~ -	-	それ以外	- ~ -	-	-	それ以外	-	- ~ -	-	それ以外	- ~ -	-	-
40	100kN/m ² を超える	-	- ~ -	-	3mを超える	- ~ -	-	-	100kN/m ² を超える	-	- ~ -	-	3mを超える	- ~ -	-	-
	それ以外	-	- ~ -	-	それ以外	- ~ -	-	-	それ以外	-	- ~ -	-	それ以外	- ~ -	-	-
41	100kN/m ² を超える	-	- ~ -	-	3mを超える	- ~ -	-	-	100kN/m ² を超える	-	- ~ -	-	3mを超える	- ~ -	-	-
	それ以外	-	- ~ -	-	それ以外	- ~ -	-	-	それ以外	-	- ~ -	-	それ以外	- ~ -	-	-
42	100kN/m ² を超える	-	- ~ -	-	3mを超える	- ~ -	-	-	100kN/m ² を超える	-	- ~ -	-	3mを超える	- ~ -	-	-
	それ以外	-	- ~ -	-	それ以外	- ~ -	-	-	それ以外	-	- ~ -	-	それ以外	- ~ -	-	-
43	100kN/m ² を超える	-	- ~ -	-	3mを超える	- ~ -	-	-	100kN/m ² を超える	-	- ~ -	-	3mを超える	- ~ -	-	-
	それ以外	-	- ~ -	-	それ以外	- ~ -	-	-	それ以外	-	- ~ -	-	それ以外	- ~ -	-	-
44	100kN/m ² を超える	-	- ~ -	-	3mを超える	- ~ -	-	-	100kN/m ² を超える	-	- ~ -	-	3mを超える	- ~ -	-	-
	それ以外	-	- ~ -	-	それ以外	- ~ -	-	-	それ以外	-	- ~ -	-	それ以外	- ~ -	-	-
45	100kN/m ² を超える	-	- ~ -	-	3mを超える	- ~ -	-	-	100kN/m ² を超える	-	- ~ -	-	3mを超える	- ~ -	-	-
	それ以外	-	- ~ -	-	それ以外	- ~ -	-	-	それ以外	-	- ~ -	-	それ以外	- ~ -	-	-
46	100kN/m ² を超える	-	- ~ -	-	3mを超える	- ~ -	-	-	100kN/m ² を超える	-	- ~ -	-	3mを超える	- ~ -	-	-
	それ以外	-	- ~ -	-	それ以外	- ~ -	-	-	それ以外	-	- ~ -	-	それ以外	- ~ -	-	-

急傾斜地の崩壊区域調査書

様式3-2 建築物に作用すると想定される衝撃に関する事項(4/4)

調査年度 平成15年度

急傾斜地の位置		140A0407			箇所名		浜町(1)-1		所在地		釜石市浜町一丁目					
横断 測線 番号	急傾斜地の下端に隣接する土地								急傾斜地内							
	土石等の移動の高さと力の大きさ				土砂等の堆積高さと力の大きさ				土石等の移動の高さと力の大きさ				土砂等の堆積高さと力の大きさ			
	区分	高さ (m)	下端からの距離 (m)	力の大きさ (kN/m ²)	区分	下端からの水平 距離(m)	高さ (m)	力の大きさ (kN/m ²)	区分	高さ (m)	上端からの比高 (m)	力の大きさ (kN/m ²)	区分	上端からの比高 (m)	高さ (m)	力の大きさ (kN/m ²)
47	100kN/m ² を超える	-	- ~ -	-	3mを超える	- ~ -	-	-	100kN/m ² を超える	-	- ~ -	-	3mを超える	- ~ -	-	-
	それ以外	-	- ~ -	-	それ以外	- ~ -	-	-	それ以外	-	- ~ -	-	それ以外	- ~ -	-	-
48	100kN/m ² を超える	-	- ~ -	-	3mを超える	- ~ -	-	-	100kN/m ² を超える	-	- ~ -	-	3mを超える	- ~ -	-	-
	それ以外	-	- ~ -	-	それ以外	- ~ -	-	-	それ以外	-	- ~ -	-	それ以外	- ~ -	-	-
49	100kN/m ² を超える	1.00	0.00 ~ 2.96	146.96	3mを超える	0.00 ~ 0.06	3.03	16.21	100kN/m ² を超える	1.00	10.53 ~ 26.30	146.96	3mを超える	25.00 ~ 26.30	3.03	16.21
	それ以外	1.00	2.96 ~ 10.74	100.00	それ以外	0.06 ~ 10.74	3.00	16.05	それ以外	1.00	5.00 ~ 10.53	100.00	それ以外	5.00 ~ 25.00	3.00	16.05
50	100kN/m ² を超える	1.00	0.00 ~ 3.03	148.20	3mを超える	0.00 ~ 0.21	3.11	16.67	100kN/m ² を超える	1.00	10.57 ~ 25.91	148.20	3mを超える	25.00 ~ 25.91	3.11	16.67
	それ以外	1.00	3.03 ~ 10.81	100.00	それ以外	0.21 ~ 10.81	3.00	16.05	それ以外	1.00	5.00 ~ 10.57	100.00	それ以外	5.00 ~ 25.00	3.00	16.05
51	100kN/m ² を超える	1.00	0.00 ~ 3.00	147.74	3mを超える	0.00 ~ 0.48	3.29	17.61	100kN/m ² を超える	1.00	11.07 ~ 25.91	147.74	3mを超える	25.00 ~ 25.91	3.29	17.61
	それ以外	1.00	3.00 ~ 10.79	100.00	それ以外	0.48 ~ 10.79	3.00	16.05	それ以外	1.00	5.00 ~ 11.07	100.00	それ以外	5.00 ~ 25.00	3.00	16.05
52	100kN/m ² を超える	1.00	0.00 ~ 2.06	131.95	3mを超える	0.00 ~ 0.18	3.13	16.76	100kN/m ² を超える	1.00	12.57 ~ 21.88	131.95	3mを超える	20.00 ~ 21.88	3.13	16.76
	それ以外	1.00	2.06 ~ 9.85	100.00	それ以外	0.18 ~ 9.85	3.00	16.05	それ以外	1.00	5.00 ~ 12.57	100.00	それ以外	5.00 ~ 20.00	3.00	16.05
53	100kN/m ² を超える	-	- ~ -	-	3mを超える	- ~ -	-	-	100kN/m ² を超える	-	- ~ -	-	3mを超える	- ~ -	-	-
	それ以外	-	- ~ -	-	それ以外	- ~ -	-	-	それ以外	-	- ~ -	-	それ以外	- ~ -	-	-
54	100kN/m ² を超える	1.00	0.00 ~ 3.81	161.92	3mを超える	0.00 ~ 1.51	3.77	20.19	100kN/m ² を超える	1.00	10.61 ~ 42.84	161.92	3mを超える	25.00 ~ 42.84	3.77	20.19
	それ以外	1.00	3.81 ~ 11.59	100.00	それ以外	1.51 ~ 11.59	3.00	16.05	それ以外	1.00	5.00 ~ 10.61	100.00	それ以外	5.00 ~ 25.00	3.00	16.05
55	100kN/m ² を超える	1.00	0.00 ~ 3.90	163.68	3mを超える	0.00 ~ 1.55	3.80	20.35	100kN/m ² を超える	1.00	10.67 ~ 47.20	163.68	3mを超える	25.00 ~ 47.20	3.80	20.35
	それ以外	1.00	3.90 ~ 11.69	100.00	それ以外	1.55 ~ 11.69	3.00	16.05	それ以外	1.00	5.00 ~ 10.67	100.00	それ以外	5.00 ~ 25.00	3.00	16.05
56	100kN/m ² を超える	1.00	0.00 ~ 3.43	155.13	3mを超える	0.00 ~ 2.02	3.88	20.77	100kN/m ² を超える	1.00	10.70 ~ 82.00	155.13	3mを超える	30.00 ~ 82.00	3.88	20.77
	それ以外	1.00	3.43 ~ 11.21	100.00	それ以外	2.02 ~ 11.21	3.00	16.05	それ以外	1.00	5.00 ~ 10.70	100.00	それ以外	5.00 ~ 30.00	3.00	16.05
57	100kN/m ² を超える	1.00	0.00 ~ 3.99	165.21	3mを超える	0.00 ~ 2.37	4.14	22.15	100kN/m ² を超える	1.00	10.58 ~ 84.44	165.21	3mを超える	25.00 ~ 84.44	4.14	22.15
	それ以外	1.00	3.99 ~ 11.77	100.00	それ以外	2.37 ~ 11.77	3.00	16.05	それ以外	1.00	5.00 ~ 10.58	100.00	それ以外	5.00 ~ 25.00	3.00	16.05
58	100kN/m ² を超える	-	- ~ -	-	3mを超える	- ~ -	-	-	100kN/m ² を超える	-	- ~ -	-	3mを超える	- ~ -	-	-
	それ以外	-	- ~ -	-	それ以外	- ~ -	-	-	それ以外	-	- ~ -	-	それ以外	- ~ -	-	-
59	100kN/m ² を超える	-	- ~ -	-	3mを超える	- ~ -	-	-	100kN/m ² を超える	-	- ~ -	-	3mを超える	- ~ -	-	-
	それ以外	-	- ~ -	-	それ以外	- ~ -	-	-	それ以外	-	- ~ -	-	それ以外	- ~ -	-	-
	100kN/m ² を超える		~		3mを超える	~			100kN/m ² を超える		~		3mを超える	~		
	それ以外		~		それ以外	~			それ以外		~		それ以外	~		
	100kN/m ² を超える		~		3mを超える	~			100kN/m ² を超える		~		3mを超える	~		
	それ以外		~		それ以外	~			それ以外		~		それ以外	~		