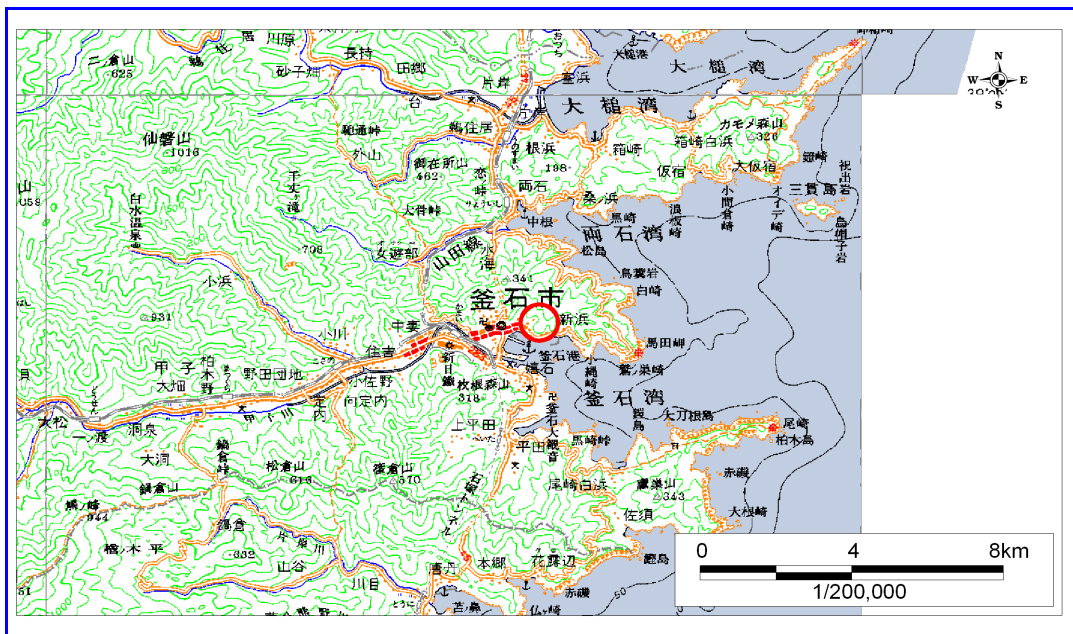


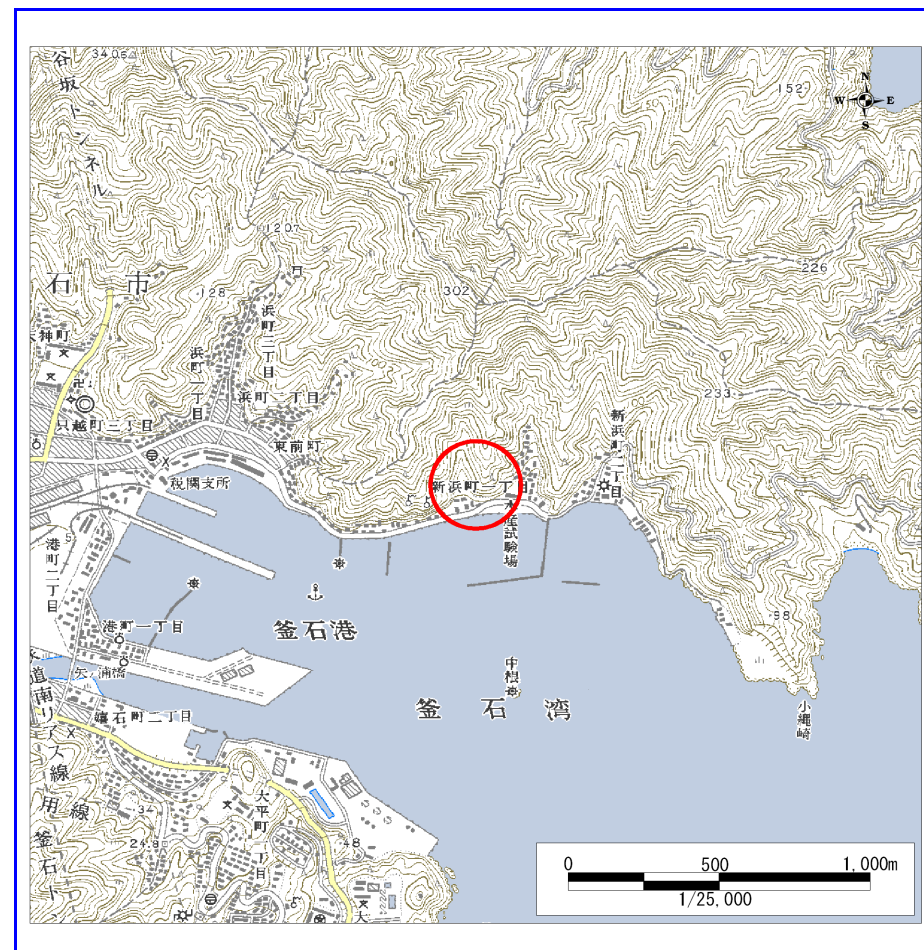
# 土砂災害防止に関する基礎調査(急傾斜地の崩壊)

表紙 概況、位置図

自然現象の種類	急傾斜地の崩壊
箇所番号	140A0399
箇所名	新浜町(1)-3
所在地	釜石市新浜町一丁目
調査機関	釜石地方振興局



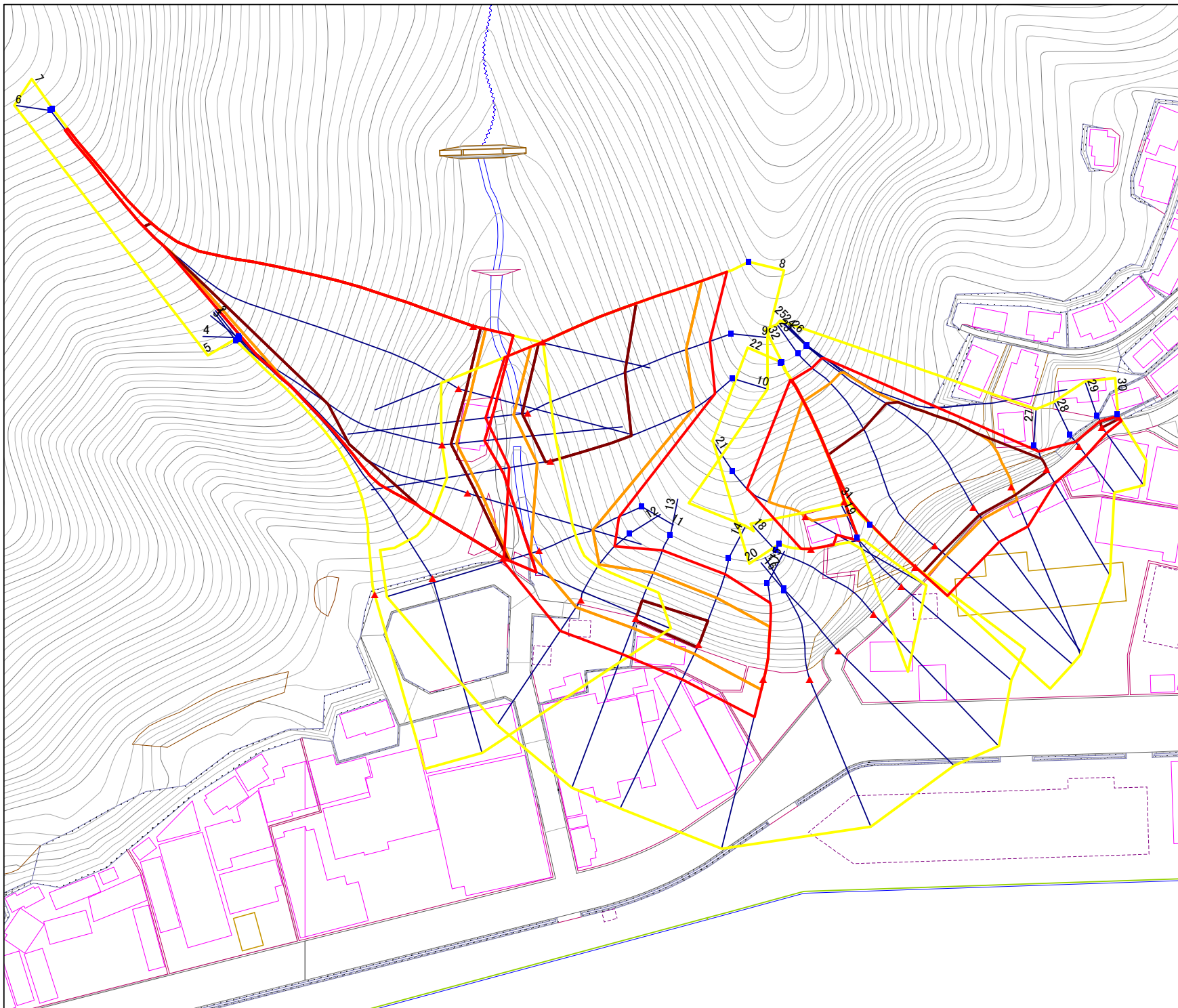
概況図 (S=1:200,000)



位置図 (S=1:25,000)

岩手県

様式3-1  
危害のおそれのある  
土地等の設定図

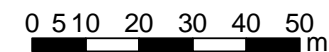


凡例

- 上端
- ▲ 下端
- 著しい危害のおそれのある土地の区域
- 危害のおそれのある土地の区域
- 土石等の堆積高が3mを超える範囲
- 土石等の移動の力が100kN/m<sup>2</sup>を超える範囲
- 横断測線

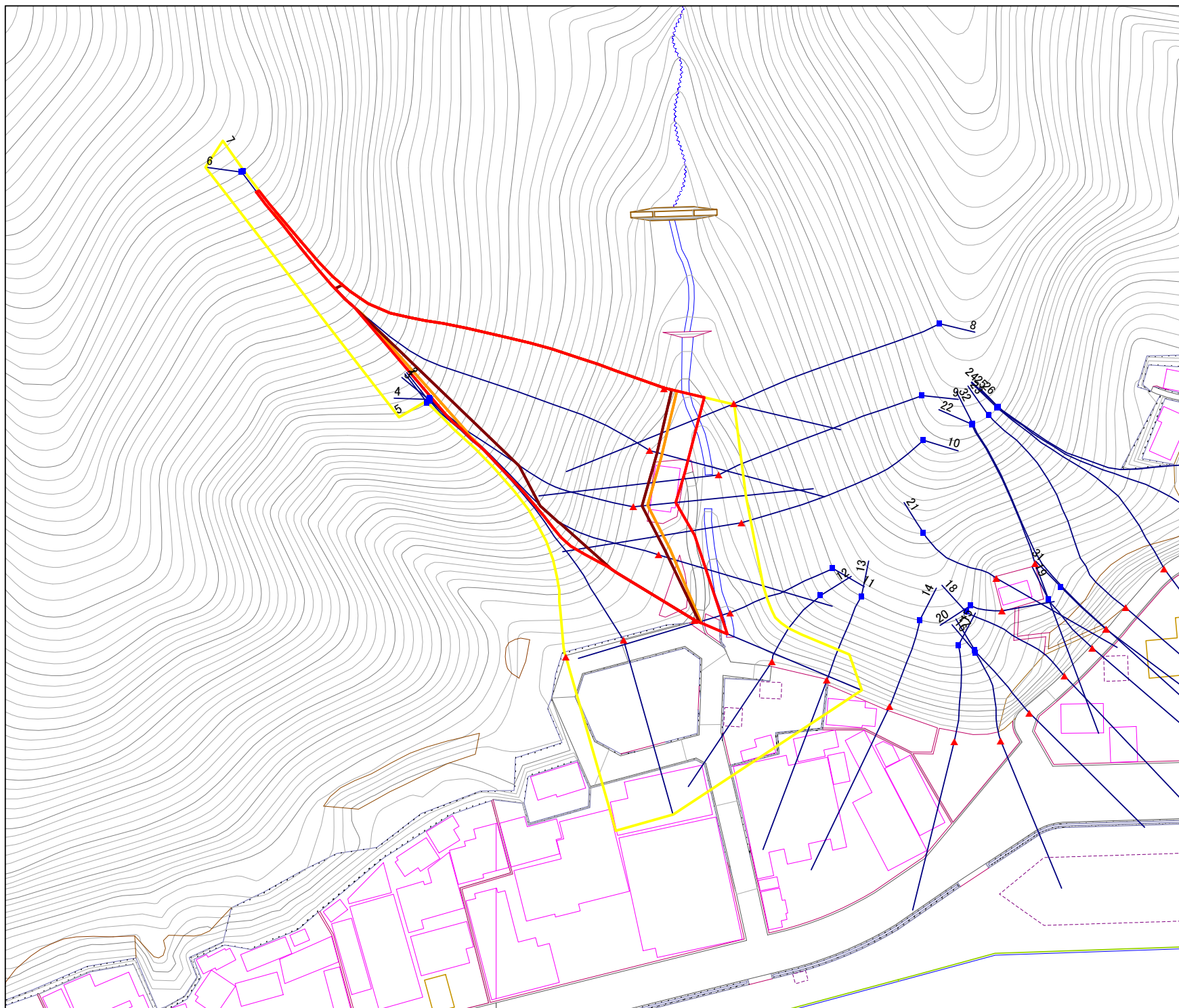
※対策施設の評価基準が未確定のため  
著しい危害のおそれのある土地の  
設定を一部保留

1:1,000





### 様式3-1 危害のおそれのある 土地等の設定図

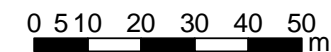


#### 凡例

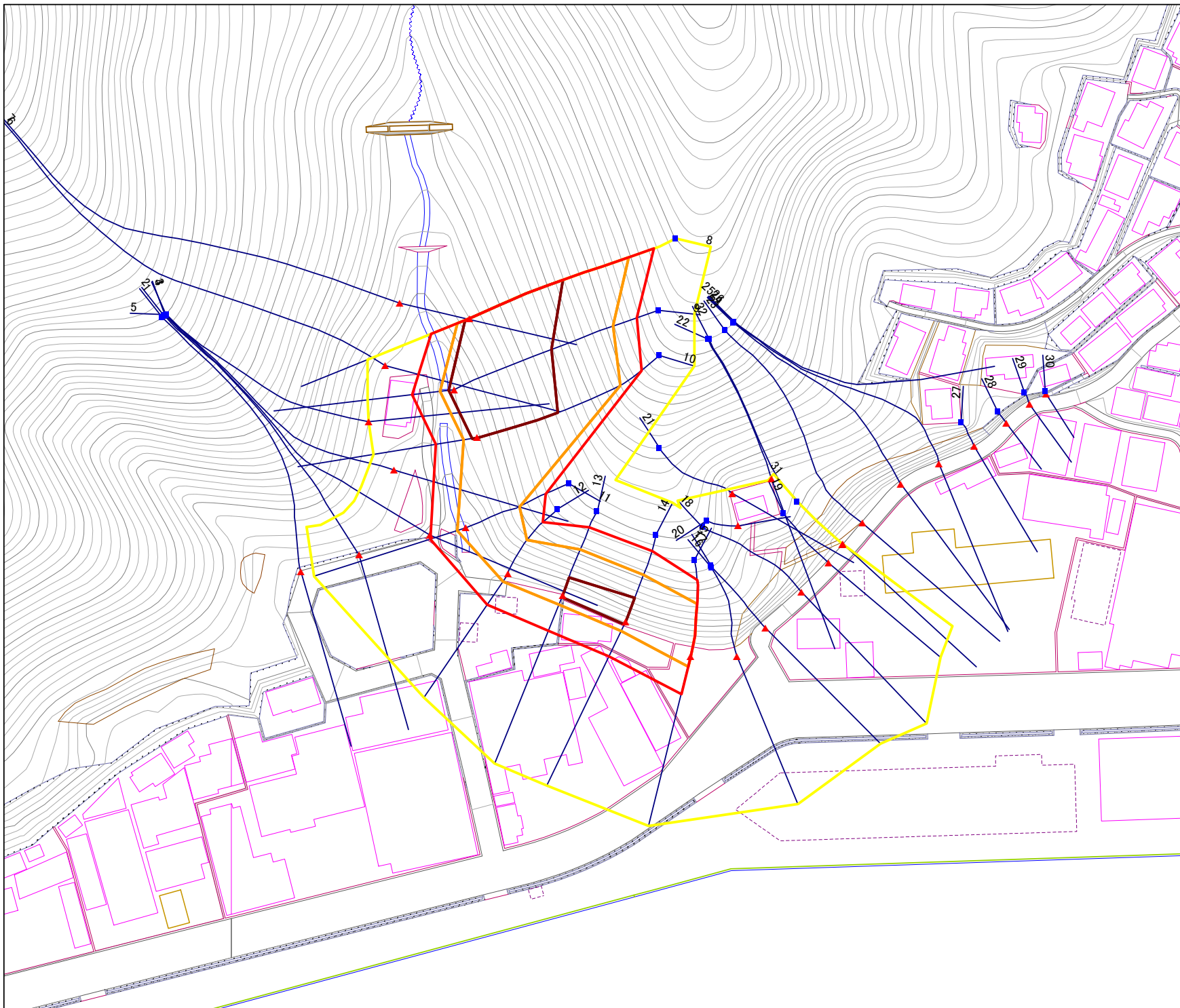
- 上端
- ▲ 下端
- 著しい危害のおそれのある土地の区域
- 危害のおそれのある土地の区域
- 土石等の堆積高が3mを超える範囲
- 土石等の移動の力が100kN/m<sup>2</sup>を超える範囲
- 横断測線

※対策施設の評価基準が未確定のため  
著しい危害のおそれのある土地の  
設定を一部保留

1:1,000



様式3-1  
危害のおそれのある  
土地等の設定図

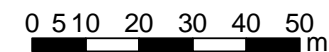


凡例

- 上端
- ▲ 下端
- 著しい危害のおそれのある土地の区域
- 危害のおそれのある土地の区域
- 土石等の堆積高が3mを超える範囲
- 土石等の移動の力が100kN/m<sup>2</sup>を超える範囲
- 横断測線

※対策施設の評価基準が未確定のため  
著しい危害のおそれのある土地の  
設定を一部保留

1:1,000



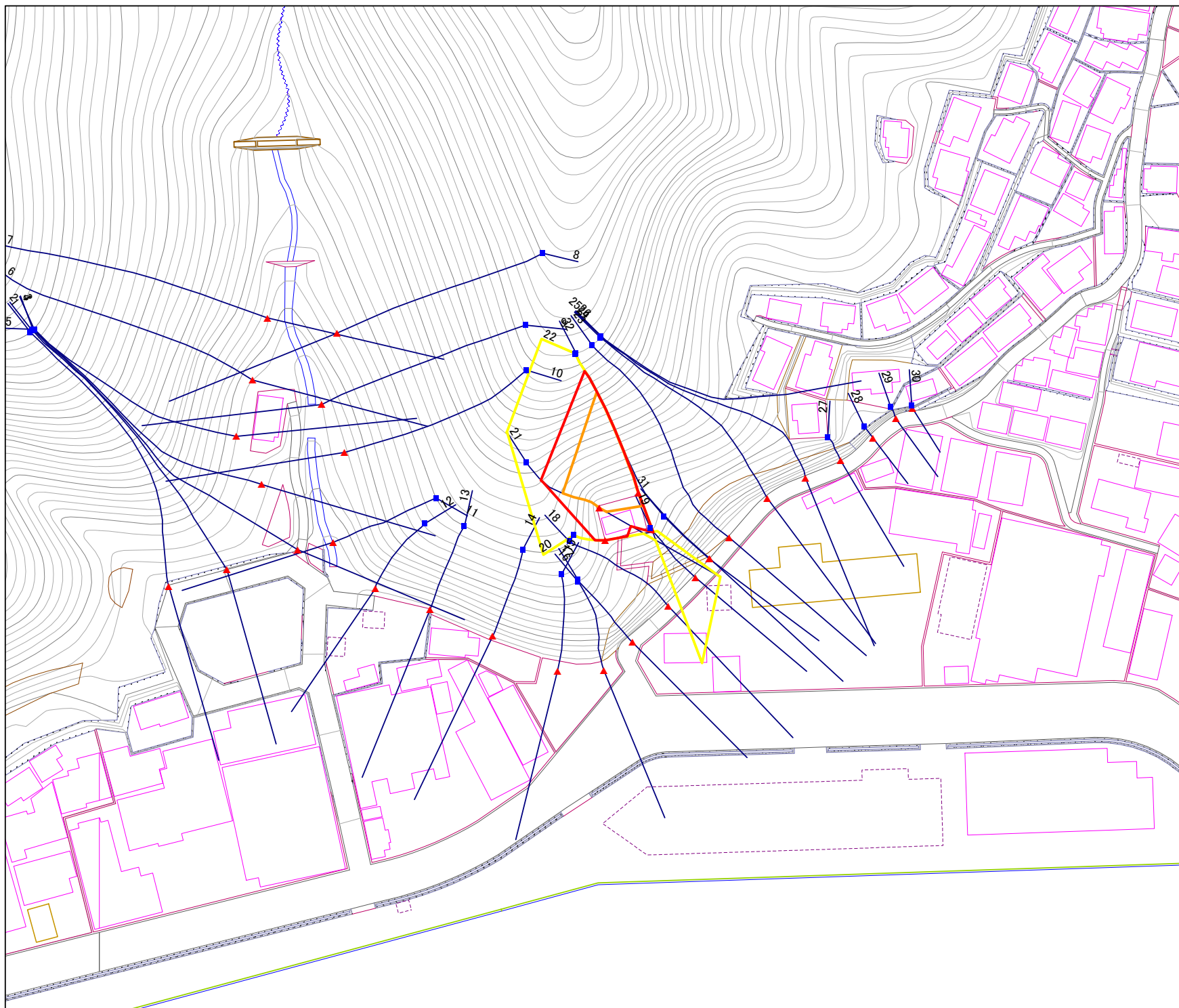


様式3-1  
危害のおそれのある  
土地等の設定図



凡例

- 上端
- ▲ 下端
- 著しい危害のおそれのある土地の区域
- 危害のおそれのある土地の区域
- 土石等の堆積高が3mを超える範囲
- 土石等の移動の力が100kN/m<sup>2</sup>を超える範囲
- 横断測線



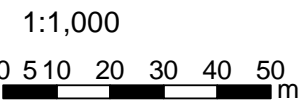
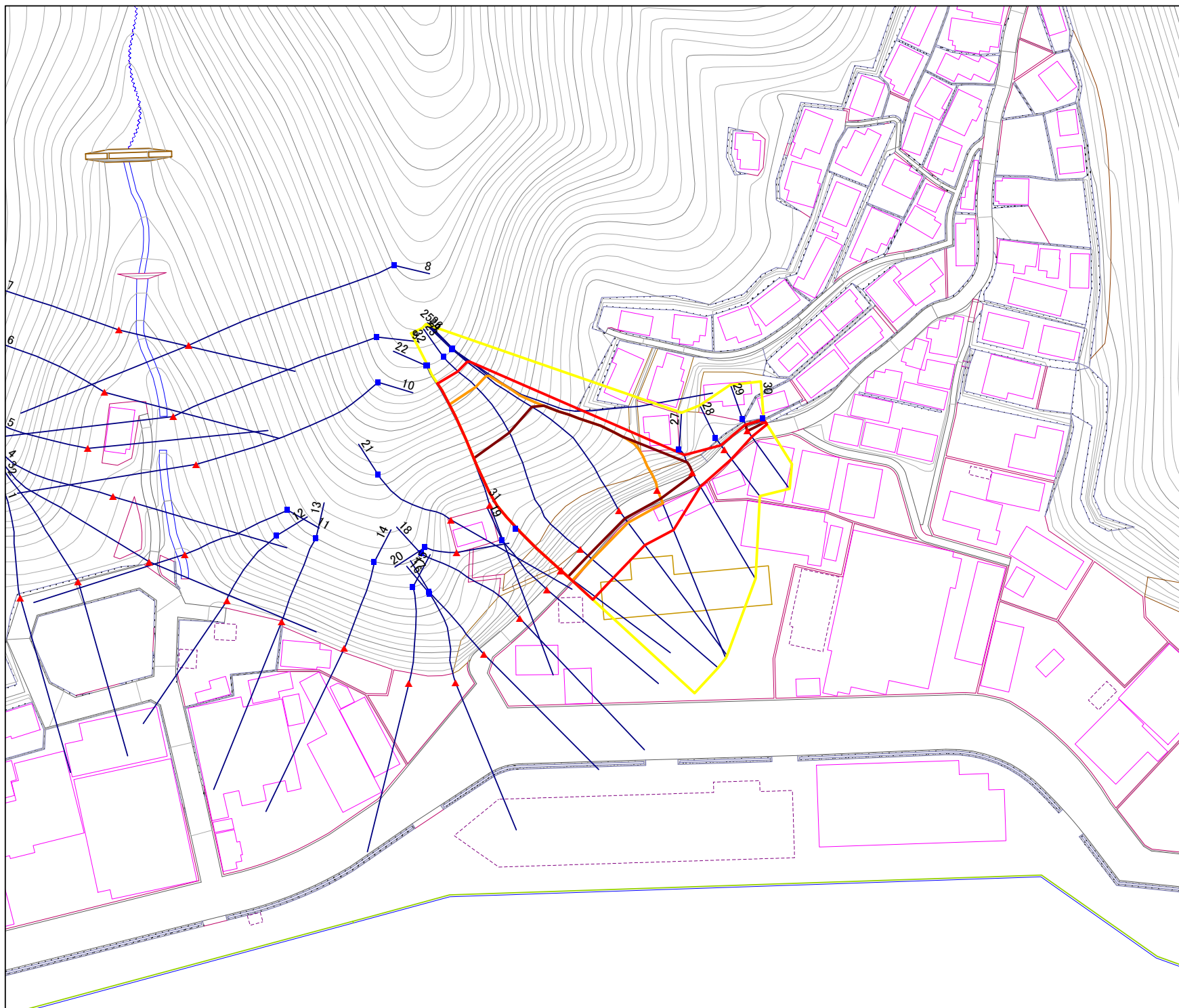
1:1,000  
0 5 10 20 30 40 50 m

様式3-1  
危害のおそれのある  
土地等の設定図



凡例

- 上端
- ▲ 下端
- 著しい危害のおそれのある土地の区域
- 危害のおそれのある土地の区域
- 土石等の堆積高が3mを超える範囲
- 土石等の移動の力が100kN/m<sup>2</sup>を超える範囲
- 横断測線



# 急傾斜地の崩壊区域調書

様式3-2 建築物に作用すると想定される衝撃に関する事項 (1/3)

調査年度	平成15年度
------	--------

急傾斜地の位置		140A0399			箇所名		新浜町(1)-3		所在地		釜石市新浜町一丁目									
横断 測線 番号	急傾斜地の下端に隣接する土地									急傾斜地内										
	土石等の移動の高さと力の大きさ				土砂等の堆積高さと力の大きさ					土石等の移動の高さと力の大きさ			土砂等の堆積高さと力の大きさ							
	区分	高さ (m)	下端からの距離 (m)	力の大きさ (kN/m <sup>2</sup> )	区分	下端からの水平 距離(m)	高さ (m)	力の大きさ (kN/m <sup>2</sup> )	区分	高さ (m)	上端からの比高 (m)	力の大きさ (kN/m <sup>2</sup> )	区分	上端からの比高 (m)	高さ (m)	力の大きさ (kN/m <sup>2</sup> )				
1	100kN/m <sup>2</sup> を超える	-	-	-	3mを超える	-	-	-	100kN/m <sup>2</sup> を超える	-	-	-	3mを超える	-	-	-				
	それ以外	-	-	-	それ以外	-	-	-	それ以外	-	-	-	それ以外	-	-	-				
2	100kN/m <sup>2</sup> を超える	-	-	-	3mを超える	-	-	-	100kN/m <sup>2</sup> を超える	-	-	-	3mを超える	-	-	-				
	それ以外	-	-	-	それ以外	-	-	-	それ以外	-	-	-	それ以外	-	-	-				
3	100kN/m <sup>2</sup> を超える	1.00	0.00	~ 2.07	132.02	3mを超える	0.00	~ 1.48	3.57	19.09	100kN/m <sup>2</sup> を超える	1.00	12.69	~ 55.40	132.02	3mを超える	40.00	~ 55.40	3.57	19.09
	それ以外	1.00	2.07	~ 9.85	100.00	それ以外	1.48	~ 9.85	3.00	16.05	それ以外	1.00	5.00	~ 12.69	100.00	それ以外	5.00	~ 40.00	3.00	16.05
4	100kN/m <sup>2</sup> を超える	1.00	0.00	~ 3.43	155.25	3mを超える	0.00	~ 2.04	3.90	20.85	100kN/m <sup>2</sup> を超える	1.00	10.67	~ 55.48	155.25	3mを超える	30.00	~ 55.48	3.90	20.85
	それ以外	1.00	3.43	~ 11.22	100.00	それ以外	2.04	~ 11.22	3.00	16.05	それ以外	1.00	5.00	~ 10.67	100.00	それ以外	5.00	~ 30.00	3.00	16.05
5	100kN/m <sup>2</sup> を超える	1.00	0.00	~ 3.87	163.05	3mを超える	0.00	~ 2.34	4.11	22.01	100kN/m <sup>2</sup> を超える	1.00	10.56	~ 52.23	163.05	3mを超える	25.00	~ 52.23	4.11	22.01
	それ以外	1.00	3.87	~ 11.65	100.00	それ以外	2.34	~ 11.65	3.00	16.05	それ以外	1.00	5.00	~ 10.56	100.00	それ以外	5.00	~ 25.00	3.00	16.05
6	100kN/m <sup>2</sup> を超える	1.00	0.00	~ 3.60	158.16	3mを超える	0.00	~ 2.11	3.94	21.08	100kN/m <sup>2</sup> を超える	1.00	10.60	~ 102.00	158.16	3mを超える	30.00	~ 102.00	3.94	21.08
	それ以外	1.00	3.60	~ 11.38	100.00	それ以外	2.11	~ 11.38	3.00	16.05	それ以外	1.00	5.00	~ 10.60	100.00	それ以外	5.00	~ 30.00	3.00	16.05
7	100kN/m <sup>2</sup> を超える	1.00	0.00	~ 3.53	157.04	3mを超える	0.00	~ 2.07	3.92	20.96	100kN/m <sup>2</sup> を超える	1.00	10.63	~ 97.56	157.04	3mを超える	30.00	~ 97.56	3.92	20.96
	それ以外	1.00	3.53	~ 11.32	100.00	それ以外	2.07	~ 11.32	3.00	16.05	それ以外	1.00	5.00	~ 10.63	100.00	それ以外	5.00	~ 30.00	3.00	16.05
8	100kN/m <sup>2</sup> を超える	1.00	0.00	~ 3.61	158.48	3mを超える	0.00	~ 1.29	3.62	19.38	100kN/m <sup>2</sup> を超える	1.00	10.54	~ 46.00	158.48	3mを超える	25.00	~ 46.00	3.62	19.38
	それ以外	1.00	3.61	~ 11.40	100.00	それ以外	1.29	~ 11.40	3.00	16.05	それ以外	1.00	5.00	~ 10.54	100.00	それ以外	5.00	~ 25.00	3.00	16.05
9	100kN/m <sup>2</sup> を超える	1.00	0.00	~ 3.81	161.92	3mを超える	0.00	~ 1.42	3.71	19.85	100kN/m <sup>2</sup> を超える	1.00	10.54	~ 48.19	161.92	3mを超える	25.00	~ 48.19	3.71	19.85
	それ以外	1.00	3.81	~ 11.59	100.00	それ以外	1.42	~ 11.59	3.00	16.05	それ以外	1.00	5.00	~ 10.54	100.00	それ以外	5.00	~ 25.00	3.00	16.05
10	100kN/m <sup>2</sup> を超える	1.00	0.00	~ 3.64	158.93	3mを超える	0.00	~ 1.34	3.65	19.55	100kN/m <sup>2</sup> を超える	1.00	10.53	~ 42.96	158.93	3mを超える	25.00	~ 42.96	3.65	19.55
	それ以外	1.00	3.64	~ 11.43	100.00	それ以外	1.34	~ 11.43	3.00	16.05	それ以外	1.00	5.00	~ 10.53	100.00	それ以外	5.00	~ 25.00	3.00	16.05
11	100kN/m <sup>2</sup> を超える	1.00	0.00	~ 2.36	136.83	3mを超える	-	~	-	-	100kN/m <sup>2</sup> を超える	1.00	10.68	~ 21.91	136.83	3mを超える	-	~	-	-
	それ以外	1.00	2.36	~ 10.14	100.00	それ以外	0.00	~ 10.14	2.61	13.96	それ以外	1.00	5.00	~ 10.68	100.00	それ以外	5.00	~ 21.91	2.61	13.96
12	100kN/m <sup>2</sup> を超える	1.00	0.00	~ 2.42	137.89	3mを超える	-	~	-	-	100kN/m <sup>2</sup> を超える	1.00	10.91	~ 20.77	137.89	3mを超える	-	~	-	-
	それ以外	1.00	2.42	~ 10.21	100.00	それ以外	0.00	~ 10.21	2.89	15.45	それ以外	1.00	5.00	~ 10.91	100.00	それ以外	5.00	~ 20.77	2.89	15.45
13	100kN/m <sup>2</sup> を超える	1.00	0.00	~ 2.75	143.38	3mを超える	0.00	~ 0.64	3.41	18.25	100kN/m <sup>2</sup> を超える	1.00	11.71	~ 25.15	143.38	3mを超える	20.00	~ 25.15	3.41	18.25
	それ以外	1.00	2.75	~ 10.53	100.00	それ以外	0.64	~ 10.53	3.00	16.05	それ以外	1.00	5.00	~ 11.71	100.00	それ以外	5.00	~ 20.00	3.00	16.05
14	100kN/m <sup>2</sup> を超える	1.00	0.00	~ 2.72	142.83	3mを超える	0.00	~ 0.79	3.53	18.91	100kN/m <sup>2</sup> を超える	1.00	12.65	~ 27.78	142.83	3mを超える	20.00	~ 27.78	3.53	18.91
	それ以外	1.00	2.72	~ 10.50	100.00	それ以外	0.79	~ 10.50	3.00	16.05	それ以外	1.00	5.00	~ 12.65	100.00	それ以外	5.00	~ 20.00	3.00	16.05
15	100kN/m <sup>2</sup> を超える	1.00	0.00	~ 2.84	144.98	3mを超える	-	~	-	-	100kN/m <sup>2</sup> を超える	1.00	10.89	~ 23.98	144.98	3mを超える	-	~	-	-
	それ以外	1.00	2.84	~ 10.63	100.00	それ以外	0.00	~ 10.63	2.88	15.42	それ以外	1.00	5.00	~ 10.89	100.00	それ以外	5.00	~ 23.98	2.88	15.42



# 急傾斜地の崩壊区域調書

様式3-2 建築物に作用すると想定される衝撃に関する事項 (2/3)

調査年度 平成15年度

急傾斜地の位置		140A0399			箇所名		新浜町(1)-3		所在地		釜石市新浜町一丁目													
横断 測線 番号	急傾斜地の下端に隣接する土地									急傾斜地内														
	土石等の移動の高さと力の大きさ				土砂等の堆積高さと力の大きさ					土石等の移動の高さと力の大きさ			土砂等の堆積高さと力の大きさ											
	区分	高さ (m)	下端からの距離 (m)	力の大きさ (kN/m <sup>2</sup> )	区分	下端からの水平 距離(m)	高さ (m)	力の大きさ (kN/m <sup>2</sup> )	区分	高さ (m)	上端からの比高 (m)	力の大きさ (kN/m <sup>2</sup> )	区分	上端からの比高 (m)	高さ (m)	力の大きさ (kN/m <sup>2</sup> )								
16	100kN/m <sup>2</sup> を超える	-	-	~	-	3mを超える	-	~	-	-	100kN/m <sup>2</sup> を超える	-	-	~	-	3mを超える	-	~	-	-				
	それ以外	-	-	~	-	それ以外	-	~	-	-	それ以外	-	-	~	-	それ以外	-	~	-	-				
17	100kN/m <sup>2</sup> を超える	-	-	~	-	3mを超える	-	~	-	-	100kN/m <sup>2</sup> を超える	-	-	~	-	3mを超える	-	~	-	-				
	それ以外	-	-	~	-	それ以外	-	~	-	-	それ以外	-	-	~	-	それ以外	-	~	-	-				
18	100kN/m <sup>2</sup> を超える	-	-	~	-	3mを超える	-	~	-	-	100kN/m <sup>2</sup> を超える	-	-	~	-	3mを超える	-	~	-	-				
	それ以外	-	-	~	-	それ以外	-	~	-	-	それ以外	-	-	~	-	それ以外	-	~	-	-				
19	100kN/m <sup>2</sup> を超える	-	-	~	-	3mを超える	-	~	-	-	100kN/m <sup>2</sup> を超える	-	-	~	-	3mを超える	-	~	-	-				
	それ以外	-	-	~	-	それ以外	-	~	-	-	それ以外	-	-	~	-	それ以外	-	~	-	-				
20	100kN/m <sup>2</sup> を超える	-	-	~	-	3mを超える	-	~	-	-	100kN/m <sup>2</sup> を超える	-	-	~	-	3mを超える	-	~	-	-				
	それ以外	1.00	0.00	~	6.23	78.24	それ以外	0.00	~	6.23	1.82	9.72	それ以外	1.00	5.00	~	7.31	78.24	それ以外	5.00	~	7.31	1.82	9.72
21	100kN/m <sup>2</sup> を超える	1.00	0.00	~	2.22	134.45	3mを超える	-	~	-	-	100kN/m <sup>2</sup> を超える	1.00	10.54	~	19.23	134.45	3mを超える	-	~	-	-	-	
	それ以外	1.00	2.22	~	10.00	100.00	それ以外	0.00	~	10.00	2.40	12.83	それ以外	1.00	5.00	~	10.54	100.00	それ以外	5.00	~	19.23	2.40	12.83
22	100kN/m <sup>2</sup> を超える	1.00	0.00	~	3.74	160.65	3mを超える	0.00	~	0.62	3.36	17.98	100kN/m <sup>2</sup> を超える	1.00	10.89	~	38.00	160.65	3mを超える	25.00	~	38.00	3.36	17.98
	それ以外	1.00	3.74	~	11.52	100.00	それ以外	0.62	~	11.52	3.00	16.05	それ以外	1.00	5.00	~	10.89	100.00	それ以外	5.00	~	25.00	3.00	16.05
23	100kN/m <sup>2</sup> を超える	1.00	0.00	~	4.06	166.61	3mを超える	0.00	~	2.56	4.31	23.04	100kN/m <sup>2</sup> を超える	1.00	10.90	~	59.81	166.61	3mを超える	25.00	~	59.81	4.31	23.04
	それ以外	1.00	4.06	~	11.85	100.00	それ以外	2.56	~	11.85	3.00	16.05	それ以外	1.00	5.00	~	10.90	100.00	それ以外	5.00	~	25.00	3.00	16.05
24	100kN/m <sup>2</sup> を超える	1.00	0.00	~	4.07	166.67	3mを超える	0.00	~	2.60	4.34	23.24	100kN/m <sup>2</sup> を超える	1.00	11.01	~	59.79	166.67	3mを超える	25.00	~	59.79	4.34	23.24
	それ以外	1.00	4.07	~	11.85	100.00	それ以外	2.60	~	11.85	3.00	16.05	それ以外	1.00	5.00	~	11.01	100.00	それ以外	5.00	~	25.00	3.00	16.05
25	100kN/m <sup>2</sup> を超える	1.00	0.00	~	3.99	165.25	3mを超える	0.00	~	2.42	4.18	22.36	100kN/m <sup>2</sup> を超える	1.00	10.63	~	59.73	165.25	3mを超える	25.00	~	59.73	4.18	22.36
	それ以外	1.00	3.99	~	11.77	100.00	それ以外	2.42	~	11.77	3.00	16.05	それ以外	1.00	5.00	~	10.63	100.00	それ以外	5.00	~	25.00	3.00	16.05
27	100kN/m <sup>2</sup> を超える	-	-	~	-	-	3mを超える	0.00	~	0.57	3.69	19.77	100kN/m <sup>2</sup> を超える	-	-	~	-	-	3mを超える	10.00	~	16.98	3.69	19.77
	それ以外	1.00	0.00	~	4.33	54.06	それ以外	0.57	~	4.33	3.00	16.05	それ以外	1.00	5.00	~	16.98	54.06	それ以外	5.00	~	10.00	3.00	16.05
28	100kN/m <sup>2</sup> を超える	-	-	~	-	-	3mを超える	-	~	-	-	-	100kN/m <sup>2</sup> を超える	-	-	~	-	-	3mを超える	-	~	-	-	-
	それ以外	1.00	0.00	~	3.09	39.61	それ以外	0.00	~	3.09	2.60	13.93	それ以外	1.00	5.00	~	7.96	39.61	それ以外	5.00	~	7.96	2.60	13.93
29	100kN/m <sup>2</sup> を超える	-	-	~	-	-	3mを超える	0.00	~	0.00	3.01	16.09	100kN/m <sup>2</sup> を超える	-	-	~	-	-	3mを超える	5.00	~	9.84	3.01	16.09
	それ以外	1.00	0.00	~	1.90	26.69	それ以外	0.00	~	1.90	3.00	16.05	それ以外	1.00	5.00	~	9.84	26.69	それ以外	5.00	~	5.00	3.00	16.05
30	100kN/m <sup>2</sup> を超える	-	-	~	-	-	3mを超える	0.00	~	0.53	4.88	26.13	100kN/m <sup>2</sup> を超える	-	-	~	-	-	3mを超える	5.00	~	7.13	4.88	26.13
	それ以外	1.00	0.00	~	1.35	1.92	それ以外	0.53	~	1.35	3.00	16.05	それ以外	1.00	5.00	~	7.13	1.92	それ以外	5.00	~	5.00	3.00	16.05
31	100kN/m <sup>2</sup> を超える	-	-	~	-	-	3mを超える	-	~	-	-	-	100kN/m <sup>2</sup> を超える	-	-	~	-	-	3mを超える	-	~	-	-	-
	それ以外	-	-	~	-	-	それ以外	-	~	-	-	-	それ以外	-	-	~	-	-	それ以外	-	~	-	-	-



# 急傾斜地の崩壊区域調書

様式3-2 建築物に作用すると想定される衝撃に関する事項 (3/3)

調査年度 平成15年度

急傾斜地の位置		箇所番号		140A0399		箇所名		新浜町(1)-3		所在地		釜石市新浜町一丁目				
横断 測線 番号	急傾斜地の下端に隣接する土地								急傾斜地内							
	土石等の移動の高さと力の大きさ				土砂等の堆積高さと力の大きさ				土石等の移動の高さと力の大きさ				土砂等の堆積高さと力の大きさ			
	区分	高さ (m)	下端からの距離 (m)	力の大きさ (kN/m <sup>2</sup> )	区分	下端からの水平 距離(m)	高さ (m)	力の大きさ (kN/m <sup>2</sup> )	区分	高さ (m)	上端からの比高 (m)	力の大きさ (kN/m <sup>2</sup> )	区分	上端からの比高 (m)	高さ (m)	力の大きさ (kN/m <sup>2</sup> )
32	100kN/m <sup>2</sup> を超える	1.00	0.00 ~ 4.05	166.26	3mを超える	0.00 ~ 2.51	4.25	22.76	100kN/m <sup>2</sup> を超える	1.00	10.77 ~ 59.79	166.26	3mを超える	25.00 ~ 59.79	4.25	22.76
	それ以外	1.00	4.05 ~ 11.83	100.00	それ以外	2.51 ~ 11.83	3.00	16.05	それ以外	1.00	5.00 ~ 10.77	100.00	それ以外	5.00 ~ 25.00	3.00	16.05
	100kN/m <sup>2</sup> を超える		~		3mを超える	~			100kN/m <sup>2</sup> を超える		~		3mを超える	~		
	それ以外		~		それ以外	~			それ以外		~		それ以外	~		
	100kN/m <sup>2</sup> を超える		~		3mを超える	~			100kN/m <sup>2</sup> を超える		~		3mを超える	~		
	それ以外		~		それ以外	~			それ以外		~		それ以外	~		
	100kN/m <sup>2</sup> を超える		~		3mを超える	~			100kN/m <sup>2</sup> を超える		~		3mを超える	~		
	それ以外		~		それ以外	~			それ以外		~		それ以外	~		
	100kN/m <sup>2</sup> を超える		~		3mを超える	~			100kN/m <sup>2</sup> を超える		~		3mを超える	~		
	それ以外		~		それ以外	~			それ以外		~		それ以外	~		
	100kN/m <sup>2</sup> を超える		~		3mを超える	~			100kN/m <sup>2</sup> を超える		~		3mを超える	~		
	それ以外		~		それ以外	~			それ以外		~		それ以外	~		
	100kN/m <sup>2</sup> を超える		~		3mを超える	~			100kN/m <sup>2</sup> を超える		~		3mを超える	~		
	それ以外		~		それ以外	~			それ以外		~		それ以外	~		
	100kN/m <sup>2</sup> を超える		~		3mを超える	~			100kN/m <sup>2</sup> を超える		~		3mを超える	~		
	それ以外		~		それ以外	~			それ以外		~		それ以外	~		
	100kN/m <sup>2</sup> を超える		~		3mを超える	~			100kN/m <sup>2</sup> を超える		~		3mを超える	~		
	それ以外		~		それ以外	~			それ以外		~		それ以外	~		
	100kN/m <sup>2</sup> を超える		~		3mを超える	~			100kN/m <sup>2</sup> を超える		~		3mを超える	~		
	それ以外		~		それ以外	~			それ以外		~		それ以外	~		