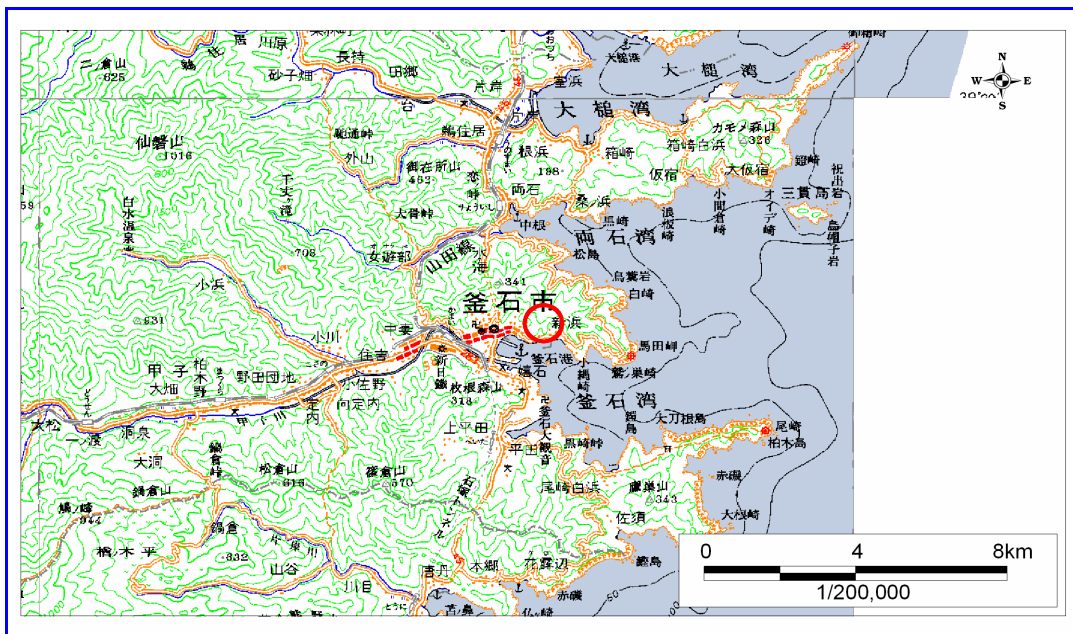


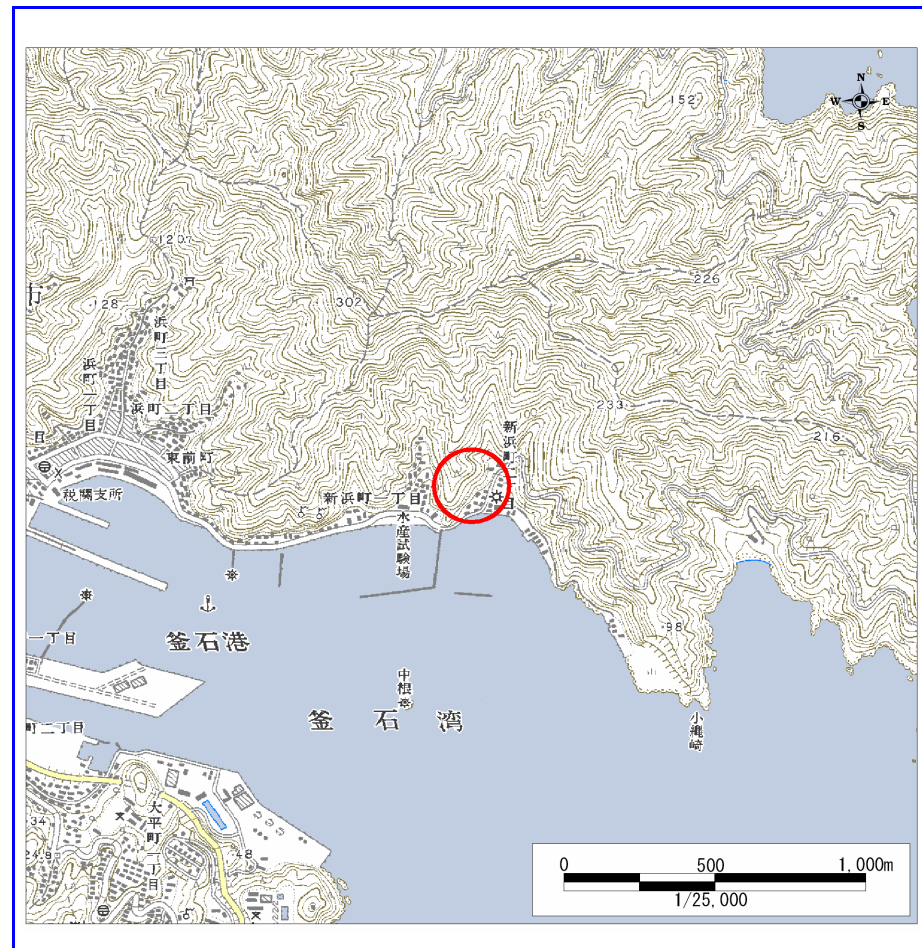
# 土砂災害防止に関する基礎調査(急傾斜地の崩壊)

表紙 概況、位置図

自然現象の種類	急傾斜地の崩壊
箇所番号	140A0394
箇所名	新浜町
所在地	釜石市新浜町二丁目
調査機関	釜石地方振興局



概況図 (S=1:200,000)



位置図 (S=1:25,000)

岩手県

様式3-1  
危害のおそれのある  
土地等の設定図

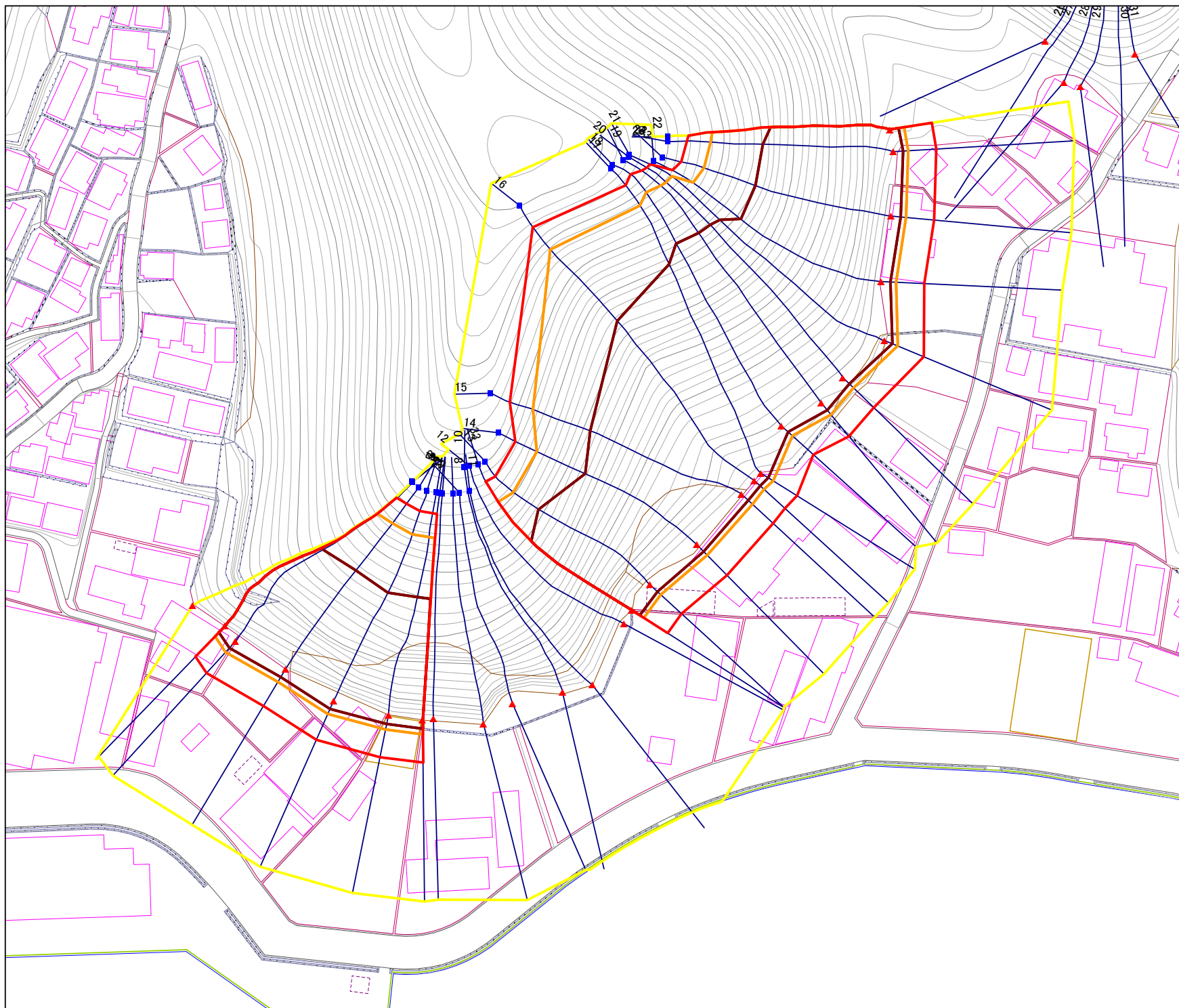
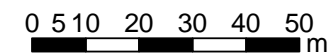


凡例

- 上端
- ▲ 下端
- 著しい危害のおそれのある土地の区域
- 危害のおそれのある土地の区域
- 土石等の堆積高が3mを超える範囲
- 土石等の移動の力が100kN/m<sup>2</sup>を超える範囲
- 横断測線

※対策施設の評価基準が未確定のため  
著しい危害のおそれのある土地の  
設定を一部保留

1:1,000

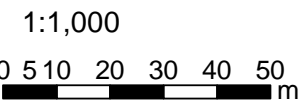
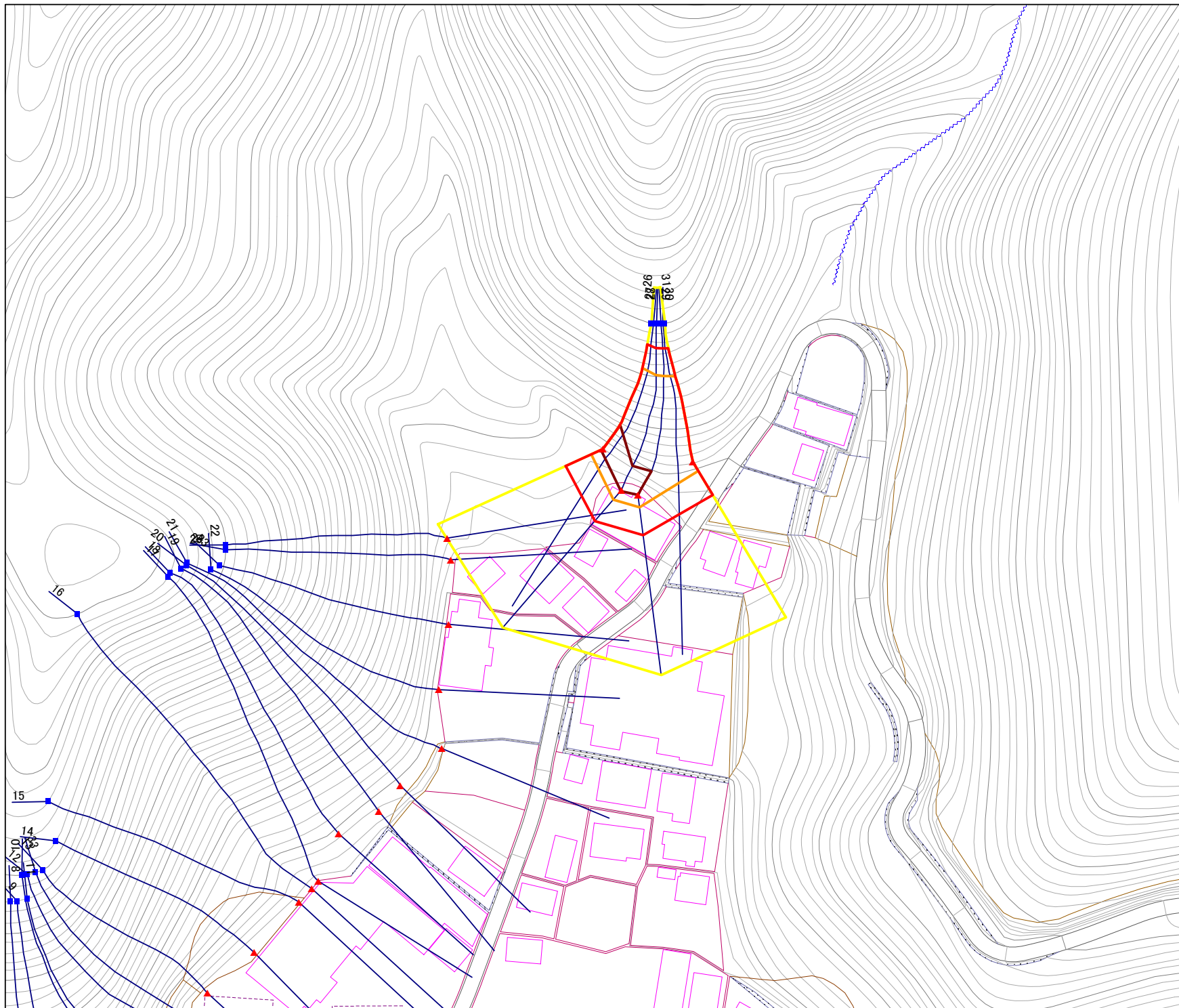


様式3-1  
危害のおそれのある  
土地等の設定図



凡例

- 上端
- ▲ 下端
- 著しい危害のおそれのある土地の区域
- 危害のおそれのある土地の区域
- 土石等の堆積高が3mを超える範囲
- 土石等の移動の力が100kN/m<sup>2</sup>を超える範囲
- 横断測線



# 急傾斜地の崩壊区域調査書

様式3-2 建築物に作用すると想定される衝撃に関する事項 (1/3)

調査年度 平成15年度

急傾斜地の位置		140A0394				箇所名				新浜町		所在地		釜石市新浜町二丁目			
横断 測線 番号	急傾斜地の下端に隣接する土地										急傾斜地内						
	土石等の移動の高さと力の大きさ					土砂等の堆積高さと力の大きさ					土石等の移動の高さと力の大きさ			土砂等の堆積高さと力の大きさ			
	区分	高さ (m)	下端からの距離 (m)	力の大きさ (kN/m <sup>2</sup> )	区分	下端からの水平 距離(m)	高さ (m)	力の大きさ (kN/m <sup>2</sup> )	区分	高さ (m)	上端からの比高 (m)	力の大きさ (kN/m <sup>2</sup> )	区分	上端からの比高 (m)	高さ (m)	力の大きさ (kN/m <sup>2</sup> )	
1	100kN/m <sup>2</sup> を超える	-	- ~ -	-	3mを超える	- ~ -	-	-	100kN/m <sup>2</sup> を超える	-	- ~ -	-	3mを超える	- ~ -	-	-	
	それ以外	-	- ~ -	-	それ以外	- ~ -	-	-	それ以外	-	- ~ -	-	それ以外	- ~ -	-	-	
2	100kN/m <sup>2</sup> を超える	1.00	0.00 ~ 3.89	163.36	3mを超える	0.00 ~ 2.34	4.12	22.03	100kN/m <sup>2</sup> を超える	1.00	10.56 ~ 53.82	163.36	3mを超える	25.00 ~ 53.82	4.12	22.03	
	それ以外	1.00	3.89 ~ 11.67	100.00	それ以外	2.34 ~ 11.67	3.00	16.05	それ以外	1.00	5.00 ~ 10.56	100.00	それ以外	5.00 ~ 25.00	3.00	16.05	
3	100kN/m <sup>2</sup> を超える	1.00	0.00 ~ 3.87	163.05	3mを超える	0.00 ~ 2.33	4.10	21.97	100kN/m <sup>2</sup> を超える	1.00	10.55 ~ 53.87	163.05	3mを超える	25.00 ~ 53.87	4.10	21.97	
	それ以外	1.00	3.87 ~ 11.65	100.00	それ以外	2.33 ~ 11.65	3.00	16.05	それ以外	1.00	5.00 ~ 10.55	100.00	それ以外	5.00 ~ 25.00	3.00	16.05	
4	100kN/m <sup>2</sup> を超える	1.00	0.00 ~ 4.00	165.44	3mを超える	0.00 ~ 2.49	4.24	22.69	100kN/m <sup>2</sup> を超える	1.00	10.74 ~ 53.89	165.44	3mを超える	25.00 ~ 53.89	4.24	22.69	
	それ以外	1.00	4.00 ~ 11.79	100.00	それ以外	2.49 ~ 11.79	3.00	16.05	それ以外	1.00	5.00 ~ 10.74	100.00	それ以外	5.00 ~ 25.00	3.00	16.05	
5	100kN/m <sup>2</sup> を超える	1.00	0.00 ~ 3.92	164.01	3mを超える	0.00 ~ 2.39	4.16	22.24	100kN/m <sup>2</sup> を超える	1.00	10.60 ~ 52.49	164.01	3mを超える	25.00 ~ 52.49	4.16	22.24	
	それ以外	1.00	3.92 ~ 11.71	100.00	それ以外	2.39 ~ 11.71	3.00	16.05	それ以外	1.00	5.00 ~ 10.60	100.00	それ以外	5.00 ~ 25.00	3.00	16.05	
6	100kN/m <sup>2</sup> を超える	1.00	0.00 ~ 3.97	164.98	3mを超える	0.00 ~ 2.45	4.20	22.50	100kN/m <sup>2</sup> を超える	1.00	10.68 ~ 53.56	164.98	3mを超える	25.00 ~ 53.56	4.20	22.50	
	それ以外	1.00	3.97 ~ 11.76	100.00	それ以外	2.45 ~ 11.76	3.00	16.05	それ以外	1.00	5.00 ~ 10.68	100.00	それ以外	5.00 ~ 25.00	3.00	16.05	
32	100kN/m <sup>2</sup> を超える	1.00	0.00 ~ 3.98	165.00	3mを超える	0.00 ~ 2.45	4.21	22.52	100kN/m <sup>2</sup> を超える	1.00	10.68 ~ 53.41	165.00	3mを超える	25.00 ~ 53.41	4.21	22.52	
	それ以外	1.00	3.98 ~ 11.76	100.00	それ以外	2.45 ~ 11.76	3.00	16.05	それ以外	1.00	5.00 ~ 10.68	100.00	それ以外	5.00 ~ 25.00	3.00	16.05	
7	100kN/m <sup>2</sup> を超える	-	- ~ -	-	3mを超える	- ~ -	-	-	100kN/m <sup>2</sup> を超える	-	- ~ -	-	3mを超える	- ~ -	-	-	
	それ以外	-	- ~ -	-	それ以外	- ~ -	-	-	それ以外	-	- ~ -	-	それ以外	- ~ -	-	-	
8	100kN/m <sup>2</sup> を超える	-	- ~ -	-	3mを超える	- ~ -	-	-	100kN/m <sup>2</sup> を超える	-	- ~ -	-	3mを超える	- ~ -	-	-	
	それ以外	-	- ~ -	-	それ以外	- ~ -	-	-	それ以外	-	- ~ -	-	それ以外	- ~ -	-	-	
9	100kN/m <sup>2</sup> を超える	-	- ~ -	-	3mを超える	- ~ -	-	-	100kN/m <sup>2</sup> を超える	-	- ~ -	-	3mを超える	- ~ -	-	-	
	それ以外	-	- ~ -	-	それ以外	- ~ -	-	-	それ以外	-	- ~ -	-	それ以外	- ~ -	-	-	
10	100kN/m <sup>2</sup> を超える	-	- ~ -	-	3mを超える	- ~ -	-	-	100kN/m <sup>2</sup> を超える	-	- ~ -	-	3mを超える	- ~ -	-	-	
	それ以外	-	- ~ -	-	それ以外	- ~ -	-	-	それ以外	-	- ~ -	-	それ以外	- ~ -	-	-	
11	100kN/m <sup>2</sup> を超える	-	- ~ -	-	3mを超える	- ~ -	-	-	100kN/m <sup>2</sup> を超える	-	- ~ -	-	3mを超える	- ~ -	-	-	
	それ以外	-	- ~ -	-	それ以外	- ~ -	-	-	それ以外	-	- ~ -	-	それ以外	- ~ -	-	-	
12	100kN/m <sup>2</sup> を超える	-	- ~ -	-	3mを超える	- ~ -	-	-	100kN/m <sup>2</sup> を超える	-	- ~ -	-	3mを超える	- ~ -	-	-	
	それ以外	-	- ~ -	-	それ以外	- ~ -	-	-	それ以外	-	- ~ -	-	それ以外	- ~ -	-	-	
33	100kN/m <sup>2</sup> を超える	1.00	0.00 ~ 4.03	165.99	3mを超える	0.00 ~ 2.69	4.43	23.70	100kN/m <sup>2</sup> を超える	1.00	11.31 ~ 57.34	165.99	3mを超える	25.00 ~ 57.34	4.43	23.70	
	それ以外	1.00	4.03 ~ 11.82	100.00	それ以外	2.69 ~ 11.82	3.00	16.05	それ以外	1.00	5.00 ~ 11.31	100.00	それ以外	5.00 ~ 25.00	3.00	16.05	
13	100kN/m <sup>2</sup> を超える	1.00	0.00 ~ 3.98	165.06	3mを超える	0.00 ~ 2.76	4.51	24.11	100kN/m <sup>2</sup> を超える	1.00	11.64 ~ 57.52	165.06	3mを超える	20.00 ~ 57.52	4.51	24.11	
	それ以外	1.00	3.98 ~ 11.76	100.00	それ以外	2.76 ~ 11.76	3.00	16.05	それ以外	1.00	5.00 ~ 11.64	100.00	それ以外	5.00 ~ 20.00	3.00	16.05	

# 急傾斜地の崩壊区域調査

様式3-2 建築物に作用すると想定される衝撃に関する事項 (2/3)

調査年度	平成15年度
------	--------

急傾斜地の位置		140A0394			箇所名		新浜町		所在地		釜石市新浜町二丁目					
横断 測線 番号	急傾斜地の下端に隣接する土地									急傾斜地内						
	土石等の移動の高さと力の大きさ				土砂等の堆積高さと力の大きさ					土石等の移動の高さと力の大きさ				土砂等の堆積高さと力の大きさ		
	区分	高さ (m)	下端からの距離 (m)	力の大きさ (kN/m <sup>2</sup> )	区分	下端からの水平 距離(m)	高さ (m)	力の大きさ (kN/m <sup>2</sup> )	区分	高さ (m)	上端からの比高 (m)	力の大きさ (kN/m <sup>2</sup> )	区分	上端からの比高 (m)	高さ (m)	力の大きさ (kN/m <sup>2</sup> )
14	100kN/m <sup>2</sup> を超える	1.00	0.00 ~ 4.06	166.50	3mを超える	0.00 ~ 2.65	4.39	23.52	100kN/m <sup>2</sup> を超える	1.00	11.18 ~ 59.52	166.50	3mを超える	25.00 ~ 59.52	4.39	23.52
	それ以外	1.00	4.06 ~ 11.84	100.00	それ以外	2.65 ~ 11.84	3.00	16.05	それ以外	1.00	5.00 ~ 11.18	100.00	それ以外	5.00 ~ 25.00	3.00	16.05
15	100kN/m <sup>2</sup> を超える	1.00	0.00 ~ 4.03	165.93	3mを超える	0.00 ~ 2.45	4.20	22.50	100kN/m <sup>2</sup> を超える	1.00	10.67 ~ 63.52	165.93	3mを超える	25.00 ~ 63.52	4.20	22.50
	それ以外	1.00	4.03 ~ 11.81	100.00	それ以外	2.45 ~ 11.81	3.00	16.05	それ以外	1.00	5.00 ~ 10.67	100.00	それ以外	5.00 ~ 25.00	3.00	16.05
16	100kN/m <sup>2</sup> を超える	1.00	0.00 ~ 3.52	156.77	3mを超える	0.00 ~ 2.07	3.91	20.95	100kN/m <sup>2</sup> を超える	1.00	10.64 ~ 72.00	156.77	3mを超える	30.00 ~ 72.00	3.91	20.95
	それ以外	1.00	3.52 ~ 11.30	100.00	それ以外	2.07 ~ 11.30	3.00	16.05	それ以外	1.00	5.00 ~ 10.64	100.00	それ以外	5.00 ~ 30.00	3.00	16.05
17	100kN/m <sup>2</sup> を超える	1.00	0.00 ~ 3.93	164.18	3mを超える	0.00 ~ 2.33	4.10	21.96	100kN/m <sup>2</sup> を超える	1.00	10.55 ~ 75.51	164.18	3mを超える	25.00 ~ 75.51	4.10	21.96
	それ以外	1.00	3.93 ~ 11.72	100.00	それ以外	2.33 ~ 11.72	3.00	16.05	それ以外	1.00	5.00 ~ 10.55	100.00	それ以外	5.00 ~ 25.00	3.00	16.05
18	100kN/m <sup>2</sup> を超える	1.00	0.00 ~ 4.09	166.99	3mを超える	0.00 ~ 2.50	4.25	22.73	100kN/m <sup>2</sup> を超える	1.00	10.76 ~ 75.52	166.99	3mを超える	25.00 ~ 75.52	4.25	22.73
	それ以外	1.00	4.09 ~ 11.87	100.00	それ以外	2.50 ~ 11.87	3.00	16.05	それ以外	1.00	5.00 ~ 10.76	100.00	それ以外	5.00 ~ 25.00	3.00	16.05
19	100kN/m <sup>2</sup> を超える	1.00	0.00 ~ 4.05	166.44	3mを超える	0.00 ~ 2.45	4.21	22.52	100kN/m <sup>2</sup> を超える	1.00	10.68 ~ 74.17	166.44	3mを超える	25.00 ~ 74.17	4.21	22.52
	それ以外	1.00	4.05 ~ 11.84	100.00	それ以外	2.45 ~ 11.84	3.00	16.05	それ以外	1.00	5.00 ~ 10.68	100.00	それ以外	5.00 ~ 25.00	3.00	16.05
20	100kN/m <sup>2</sup> を超える	1.00	0.00 ~ 4.05	166.31	3mを超える	0.00 ~ 2.45	4.20	22.50	100kN/m <sup>2</sup> を超える	1.00	10.67 ~ 72.31	166.31	3mを超える	25.00 ~ 72.31	4.20	22.50
	それ以外	1.00	4.05 ~ 11.83	100.00	それ以外	2.45 ~ 11.83	3.00	16.05	それ以外	1.00	5.00 ~ 10.67	100.00	それ以外	5.00 ~ 25.00	3.00	16.05
21	100kN/m <sup>2</sup> を超える	1.00	0.00 ~ 3.93	164.22	3mを超える	0.00 ~ 2.33	4.11	21.99	100kN/m <sup>2</sup> を超える	1.00	10.55 ~ 70.65	164.22	3mを超える	25.00 ~ 70.65	4.11	21.99
	それ以外	1.00	3.93 ~ 11.72	100.00	それ以外	2.33 ~ 11.72	3.00	16.05	それ以外	1.00	5.00 ~ 10.55	100.00	それ以外	5.00 ~ 25.00	3.00	16.05
22	100kN/m <sup>2</sup> を超える	1.00	0.00 ~ 4.04	166.13	3mを超える	0.00 ~ 2.47	4.23	22.61	100kN/m <sup>2</sup> を超える	1.00	10.72 ~ 61.83	166.13	3mを超える	25.00 ~ 61.83	4.23	22.61
	それ以外	1.00	4.04 ~ 11.82	100.00	それ以外	2.47 ~ 11.82	3.00	16.05	それ以外	1.00	5.00 ~ 10.72	100.00	それ以外	5.00 ~ 25.00	3.00	16.05
23	100kN/m <sup>2</sup> を超える	1.00	0.00 ~ 4.07	166.73	3mを超える	0.00 ~ 2.63	4.37	23.36	100kN/m <sup>2</sup> を超える	1.00	11.09 ~ 60.61	166.73	3mを超える	25.00 ~ 60.61	4.37	23.36
	それ以外	1.00	4.07 ~ 11.86	100.00	それ以外	2.63 ~ 11.86	3.00	16.05	それ以外	1.00	5.00 ~ 11.09	100.00	それ以外	5.00 ~ 25.00	3.00	16.05
24	100kN/m <sup>2</sup> を超える	1.00	0.00 ~ 4.05	166.36	3mを超える	0.00 ~ 2.67	4.41	23.62	100kN/m <sup>2</sup> を超える	1.00	11.26 ~ 59.38	166.36	3mを超える	25.00 ~ 59.38	4.41	23.62
	それ以外	1.00	4.05 ~ 11.84	100.00	それ以外	2.67 ~ 11.84	3.00	16.05	それ以外	1.00	5.00 ~ 11.26	100.00	それ以外	5.00 ~ 25.00	3.00	16.05
25	100kN/m <sup>2</sup> を超える	1.00	0.00 ~ 4.01	165.68	3mを超える	0.00 ~ 2.52	4.26	22.82	100kN/m <sup>2</sup> を超える	1.00	10.80 ~ 54.00	165.68	3mを超える	25.00 ~ 54.00	4.26	22.82
	それ以外	1.00	4.01 ~ 11.80	100.00	それ以外	2.52 ~ 11.80	3.00	16.05	それ以外	1.00	5.00 ~ 10.80	100.00	それ以外	5.00 ~ 25.00	3.00	16.05
26	100kN/m <sup>2</sup> を超える	1.00	0.00 ~ 3.48	156.05	3mを超える	0.00 ~ 0.52	3.29	17.60	100kN/m <sup>2</sup> を超える	1.00	10.68 ~ 32.06	156.05	3mを超える	25.00 ~ 32.06	3.29	17.60
	それ以外	1.00	3.48 ~ 11.26	100.00	それ以外	0.52 ~ 11.26	3.00	16.05	それ以外	1.00	5.00 ~ 10.68	100.00	それ以外	5.00 ~ 25.00	3.00	16.05
28	100kN/m <sup>2</sup> を超える	1.00	0.00 ~ 3.36	153.91	3mを超える	0.00 ~ 0.21	3.11	16.62	100kN/m <sup>2</sup> を超える	1.00	10.56 ~ 35.45	153.91	3mを超える	30.00 ~ 35.45	3.11	16.62
	それ以外	1.00	3.36 ~ 11.14	100.00	それ以外	0.21 ~ 11.14	3.00	16.05	それ以外	1.00	5.00 ~ 10.56	100.00	それ以外	5.00 ~ 30.00	3.00	16.05
29	100kN/m <sup>2</sup> を超える	1.00	0.00 ~ 3.29	152.72	3mを超える	0.00 ~ 0.16	3.08	16.49	100kN/m <sup>2</sup> を超える	1.00	10.59 ~ 35.45	152.72	3mを超える	30.00 ~ 35.45	3.08	16.49
	それ以外	1.00	3.29 ~ 11.07	100.00	それ以外	0.16 ~ 11.07	3.00	16.05	それ以外	1.00	5.00 ~ 10.59	100.00	それ以外	5.00 ~ 30.00	3.00	16.05

# 急傾斜地の崩壊区域調書

様式3-2 建築物に作用すると想定される衝撃に関する事項 (3/3)

調査年度 平成15年度

急傾斜地の位置		140A0394				箇所名		新浜町		所在地		釜石市新浜町二丁目				
横断 測線 番号	急傾斜地の下端に隣接する土地										急傾斜地内					
	土石等の移動の高さと力の大きさ					土砂等の堆積高さと力の大きさ					土石等の移動の高さと力の大きさ			土砂等の堆積高さと力の大きさ		
	区分	高さ (m)	下端からの距離 (m)	力の大きさ (kN/m <sup>2</sup> )	区分	下端からの水平 距離(m)	高さ (m)	力の大きさ (kN/m <sup>2</sup> )	区分	高さ (m)	上端からの比高 (m)	力の大きさ (kN/m <sup>2</sup> )	区分	上端からの比高 (m)	高さ (m)	力の大きさ (kN/m <sup>2</sup> )
31	100kN/m <sup>2</sup> を超える	1.00	0.00 ~ 2.87	145.40	3mを超える	- ~ -	-	-	100kN/m <sup>2</sup> を超える	1.00	10.66 ~ 27.82	145.40	3mを超える	- ~ -	-	-
	それ以外	1.00	2.87 ~ 10.65	100.00	それ以外	0.00 ~ 10.65	2.94	15.75	それ以外	1.00	5.00 ~ 10.66	100.00	それ以外	5.00 ~ 27.82	2.94	15.75
	100kN/m <sup>2</sup> を超える		~		3mを超える	~			100kN/m <sup>2</sup> を超える		~		3mを超える	~		
	それ以外		~		それ以外	~			それ以外		~		それ以外	~		
	100kN/m <sup>2</sup> を超える		~		3mを超える	~			100kN/m <sup>2</sup> を超える		~		3mを超える	~		
	それ以外		~		それ以外	~			それ以外		~		それ以外	~		
	100kN/m <sup>2</sup> を超える		~		3mを超える	~			100kN/m <sup>2</sup> を超える		~		3mを超える	~		
	それ以外		~		それ以外	~			それ以外		~		それ以外	~		
	100kN/m <sup>2</sup> を超える		~		3mを超える	~			100kN/m <sup>2</sup> を超える		~		3mを超える	~		
	それ以外		~		それ以外	~			それ以外		~		それ以外	~		
	100kN/m <sup>2</sup> を超える		~		3mを超える	~			100kN/m <sup>2</sup> を超える		~		3mを超える	~		
	それ以外		~		それ以外	~			それ以外		~		それ以外	~		
	100kN/m <sup>2</sup> を超える		~		3mを超える	~			100kN/m <sup>2</sup> を超える		~		3mを超える	~		
	それ以外		~		それ以外	~			それ以外		~		それ以外	~		
	100kN/m <sup>2</sup> を超える		~		3mを超える	~			100kN/m <sup>2</sup> を超える		~		3mを超える	~		
	それ以外		~		それ以外	~			それ以外		~		それ以外	~		
	100kN/m <sup>2</sup> を超える		~		3mを超える	~			100kN/m <sup>2</sup> を超える		~		3mを超える	~		
	それ以外		~		それ以外	~			それ以外		~		それ以外	~		
	100kN/m <sup>2</sup> を超える		~		3mを超える	~			100kN/m <sup>2</sup> を超える		~		3mを超える	~		
	それ以外		~		それ以外	~			それ以外		~		それ以外	~		
	100kN/m <sup>2</sup> を超える		~		3mを超える	~			100kN/m <sup>2</sup> を超える		~		3mを超える	~		
	それ以外		~		それ以外	~			それ以外		~		それ以外	~		